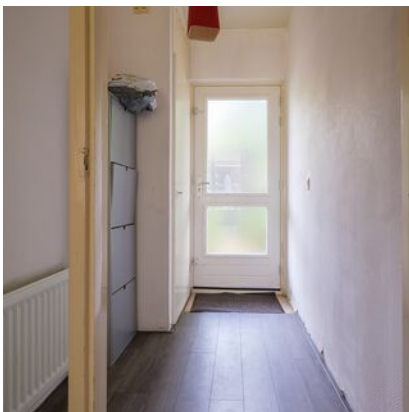
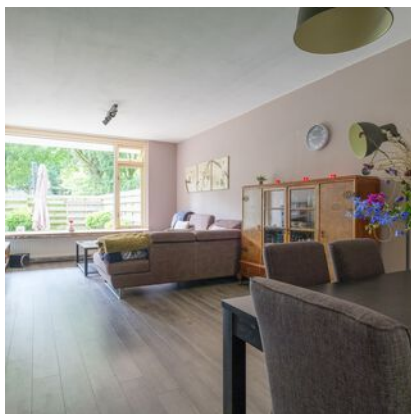


Appartement
met tuin



Aart van der
9721 TH Groningen
€ 250.000,- K.K.



Aart van der Leeuwlaan 28
9721 TH Groningen

Vraagprijs

€ 250.000,- K.K.

Woonoppervlakte

70.20m²

Perceeloppervlakte

Slaapkamers

2

Ligging

Westen

Beschrijving



Nieuwe woonplannen?

Dit begane grond appartement biedt een bijzondere kans: een ruim 3-kamer appartement met een opvallend diepe tuin. Dit appartement onderscheidt zich door een eigen privé toegang met een kleine voortuin, een vrijstaande stenen berging en een ruime achtertuin. Ervaar het comfort van wonen in de geliefde en gewilde woonwijk de Wijert-Zuid, omgeven door groen en een parkachtige omgeving.

Het appartement heeft een gunstige locatie met uitstekende bereikbaarheid en diverse voorzieningen binnen handbereik. Op loopafstand bevindt zich het wijkwinkelcentrum van Lenneplaan, waardoor boodschappen doen en winkelen een kwestie van gemak is. Ook de voorzieningen rondom het Helperplein in Helpman liggen in de nabije omgeving, en het recreatiegebied Hoornse- en Paterswoldsemeer is eenvoudig te bereiken, perfect voor ontspanning in de natuur. Bovendien ligt de bruisende binnenstad van Groningen op slechts 15 minuten fietsen.

INDELING

Bij binnenkomst leidt de entree naar een hal met meterkast. De ruime woonkamer heeft een oppervlakte van 26,9 m² en biedt uitzicht op de opvallend diepe tuin. Aansluitend bevindt zich de halfopen keuken met inbouwapparatuur, waaronder een wasemkap, gaskookplaat en koelkast.

Vanuit de woonkamer leidt een deur naar een gang die toegang geeft tot verschillende vertrekken. Hier bevindt zich een separaat toilet en een badkamer met douche, wastafel en handdoekradiator.

De voorste slaapkamer meet circa 10 m² en biedt verschillende mogelijkheden, zoals een gastenkamer of thuishkantoor. De ruime hoofdslaapkamer, met een oppervlakte van ongeveer 12 m², heeft een inbouwkast en biedt directe toegang tot de diepe tuin.

Bij de entree van de woning is er een voortuin en een eigen stenen berging met elektriciteitsaansluiting.

De tuin is ongetwijfeld het pronkstuk van deze woning, met zijn opvallende diepte en uitnodigende groene omgeving. Gelegen in de geliefde wijk de Wijert-Zuid, met diverse voorzieningen in de nabijheid. Plan snel een bezichtiging om deze unieke eigenschap met eigen ogen te aanschouwen!

PARKEREN:

Parkeren is ook mogelijk in de directe omgeving.

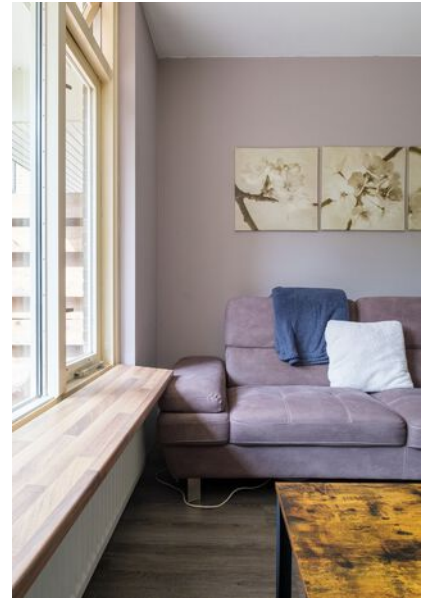
STERKE PUNTEN:

- 3-kamerappartement met diepe tuin op het Westen
- Gunstige locatie in de geliefde en gewilde woonwijk de Wijert-Zuid
- Actieve VvE: maandelijkse bijdrage € 144,38 p.m.
- Eigen entree
- Ruime losstaande berging

Benieuwd hoe dit appartement past in jouw nieuwe woonplannen? Reserveer een bezichtiging en ontdek het zelf! Wij nemen ruim de tijd om je rond te leiden.

Woonkamer













Keuken







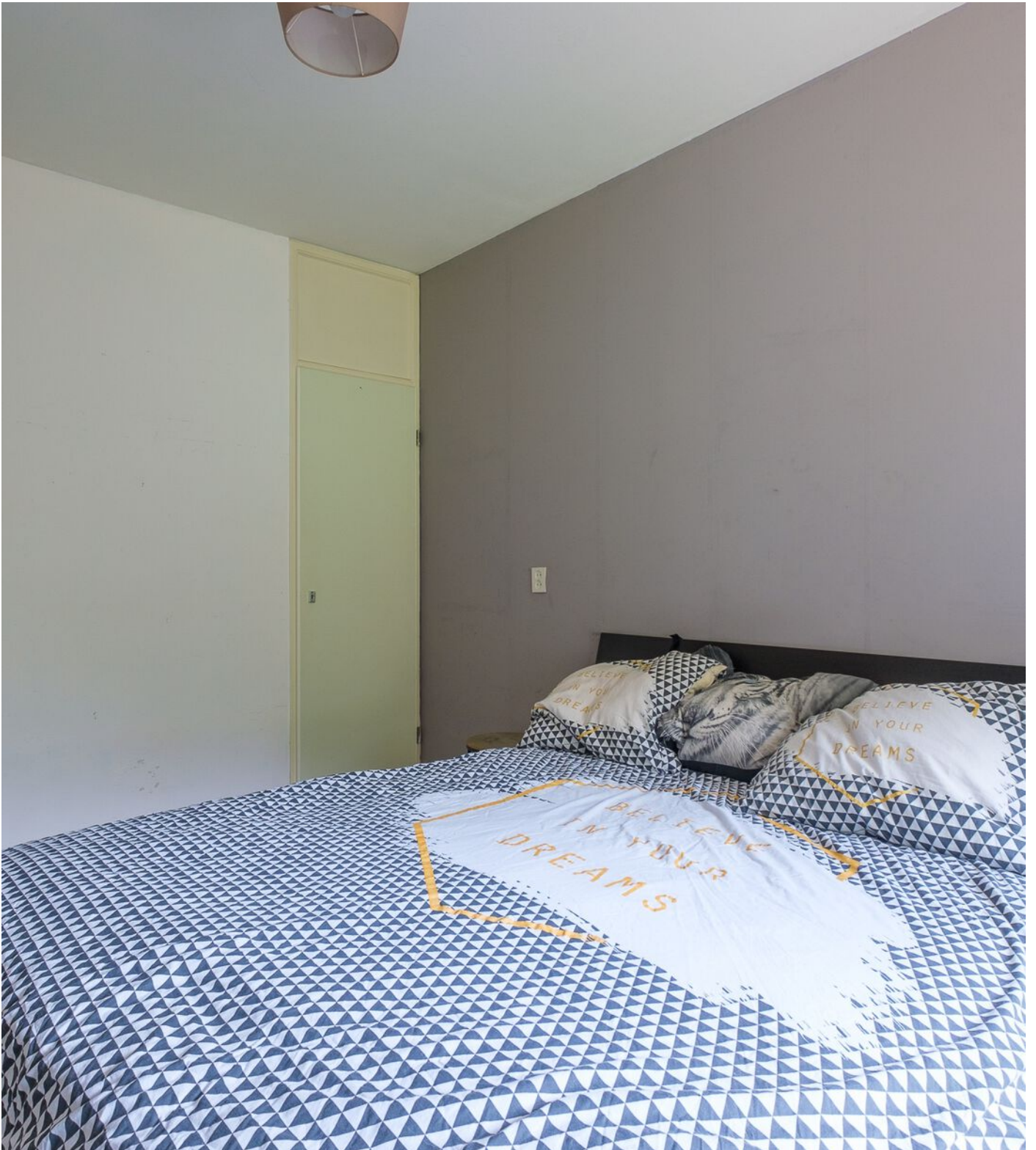




Slaapkamers











Badkamer









Tuin

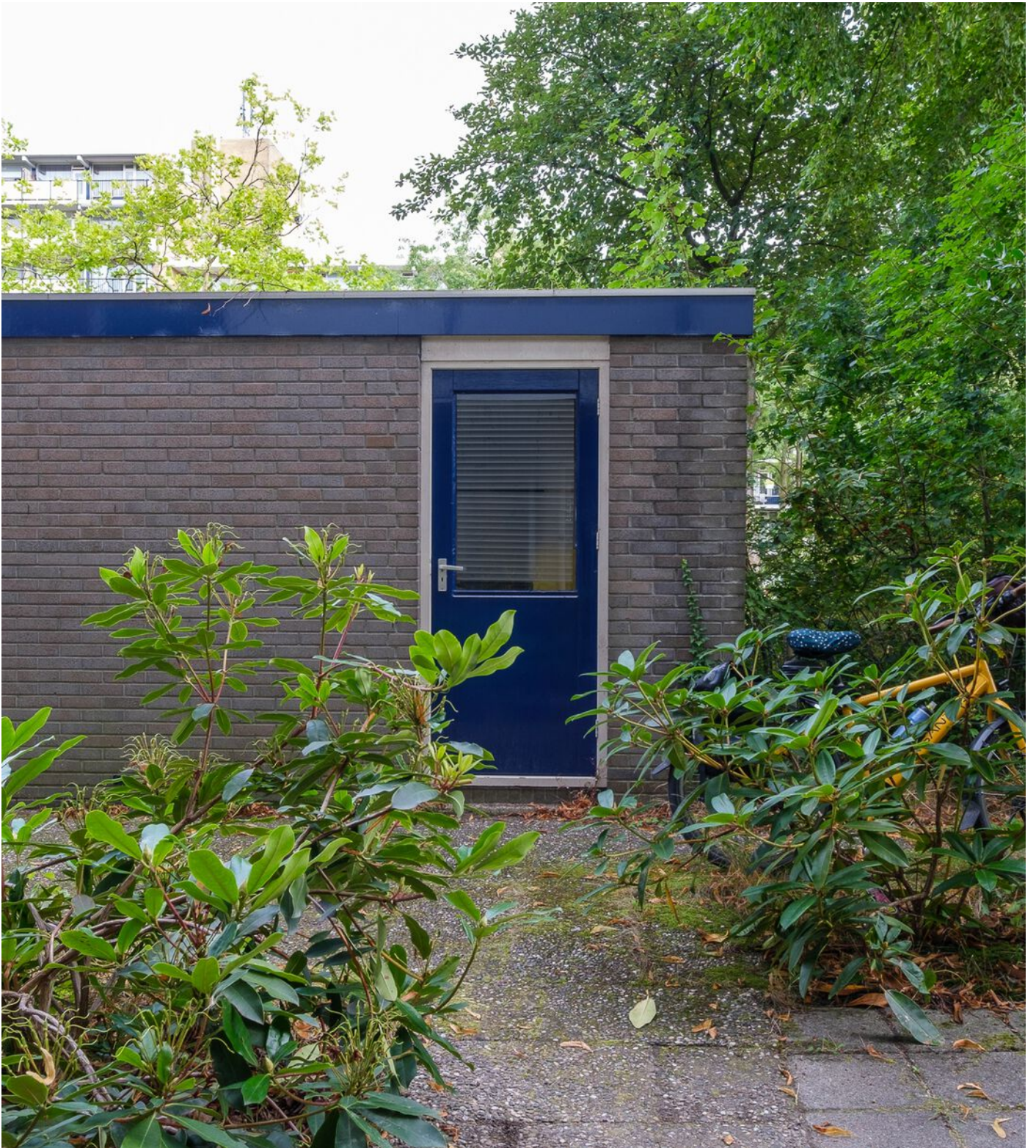
















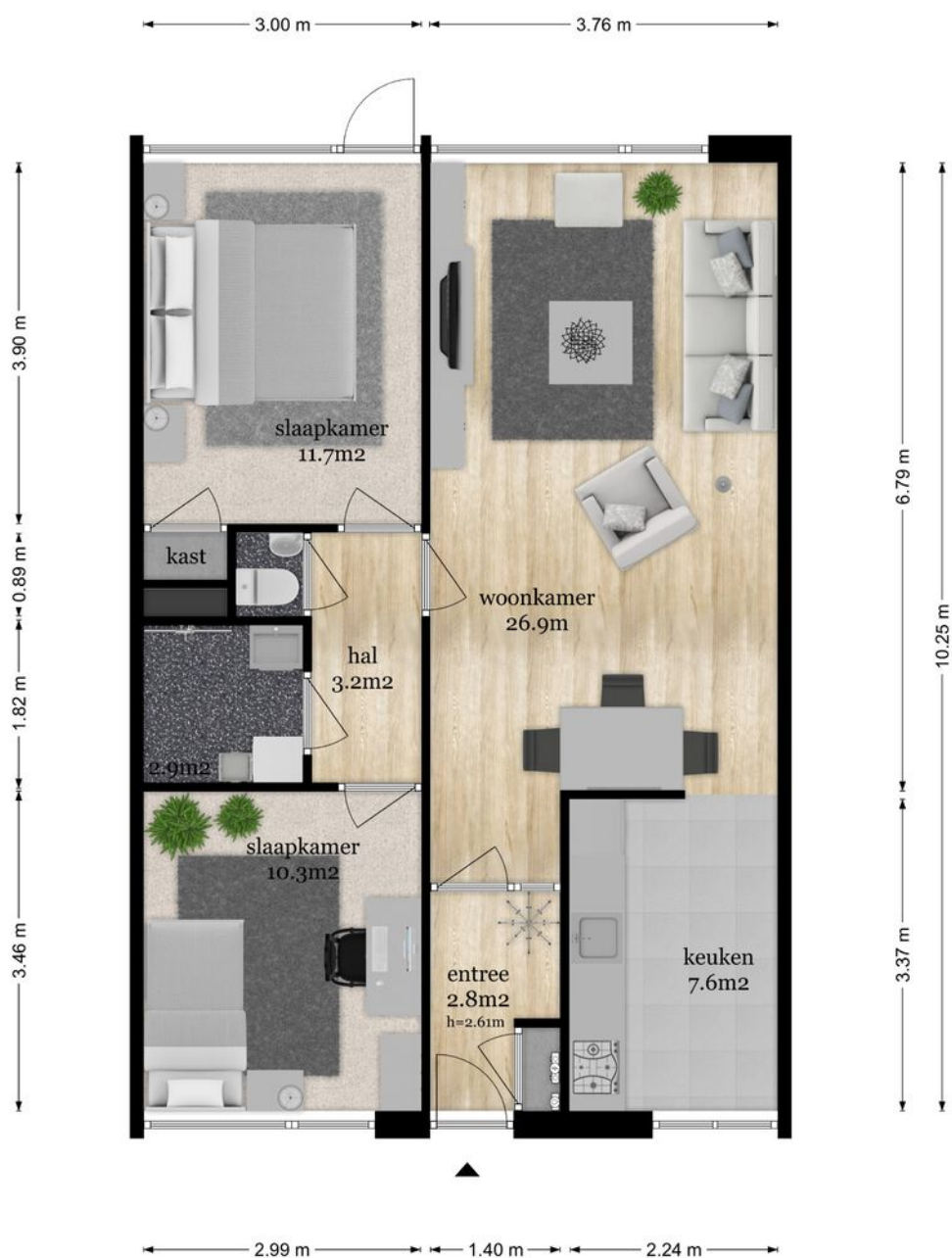






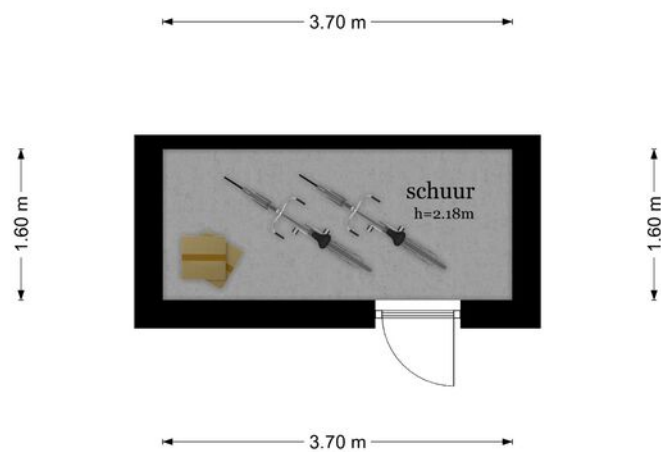
Plattegrond

Aart van der Leeuwlaan 28 - Groningen Begane Grond



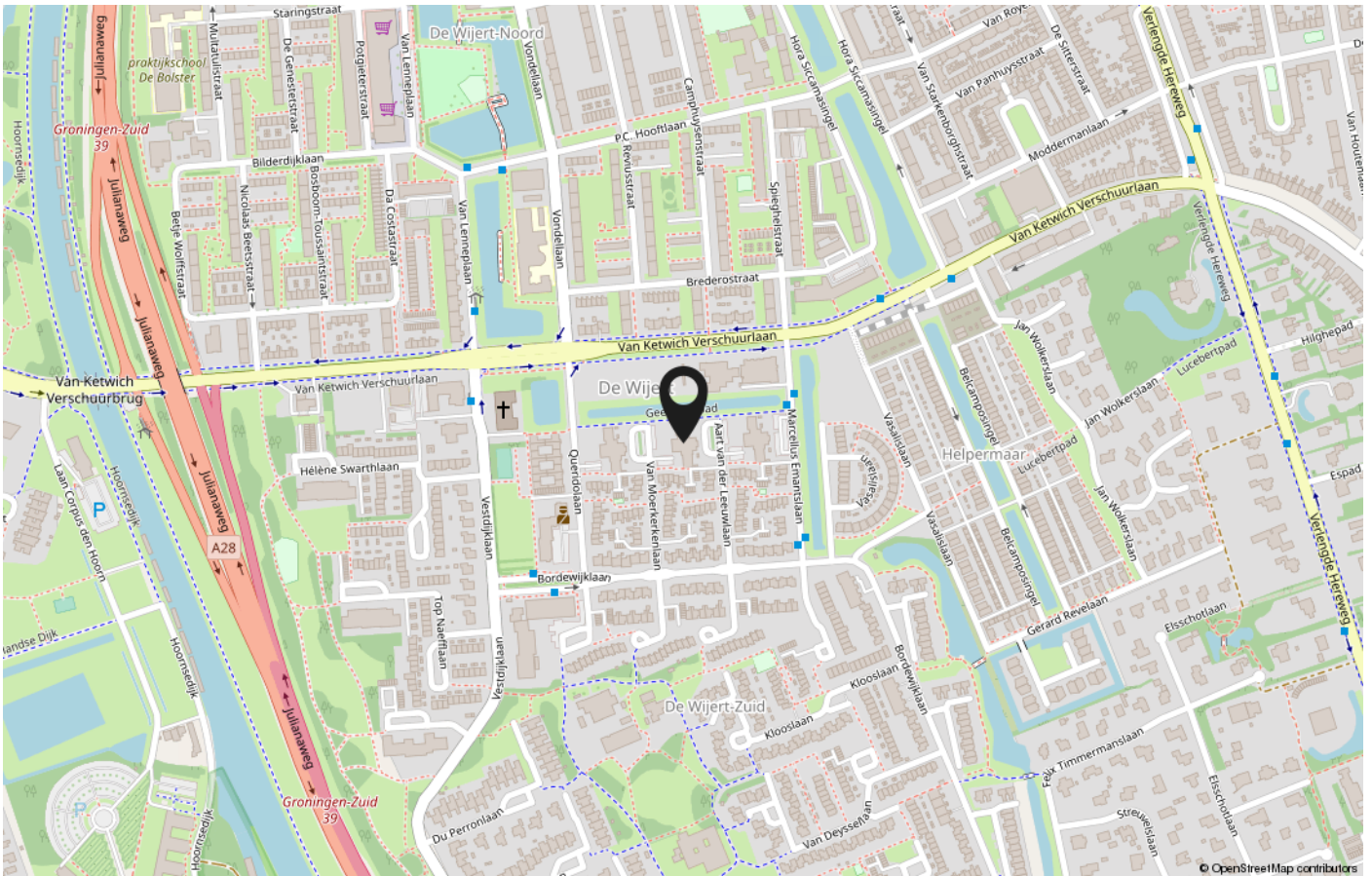
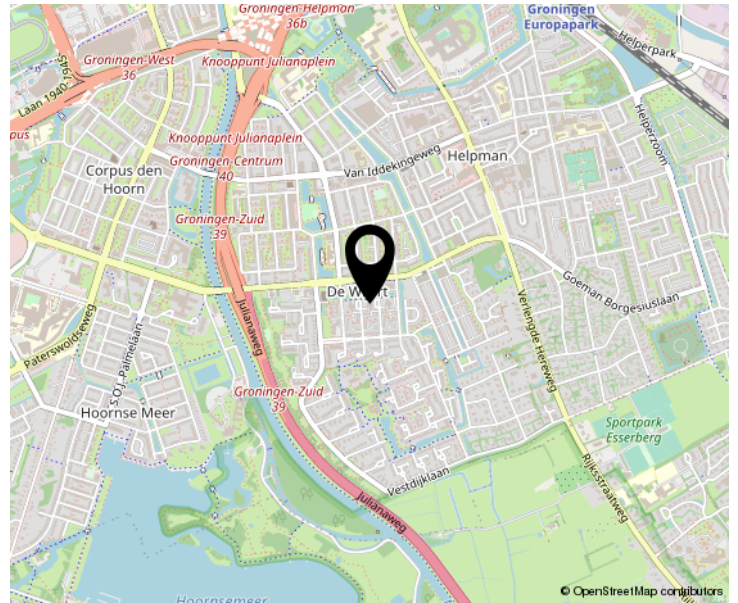
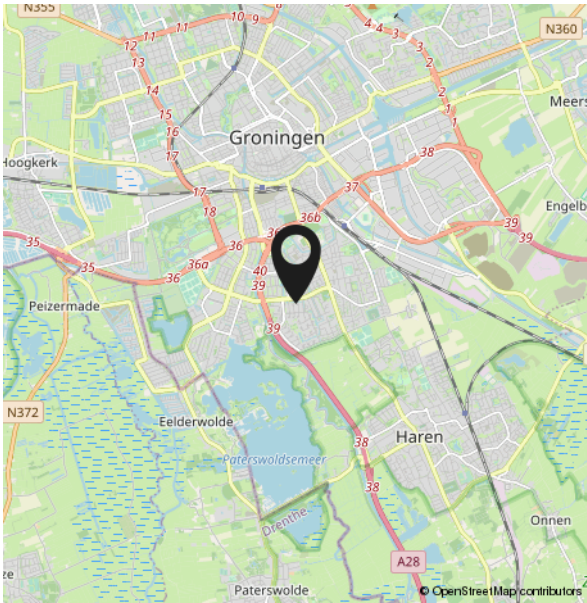
Plattegrond

Aart van der Leeuwlaan 28 - Groningen Schuur



De plattegronden zijn geproduceerd voor promotionele doeleinden en ter indicatie.
Aan de plattegronden kunnen geen rechten worden ontleend
© www.objectenco.nl

Locatie op de kaart



Lid VBO

Nieuwe Woonplannen ?



plan.
makelaars

Plan Makelaars

Verlengde Hereweg 33

7921 AD Groningen

050-5277880

hallo@planmakelaars.nl

planmakelaars.nl