

WONING TE KOOP

Abel Tasmanstraat 162
Alphen Aan Den Rijn

Koopsom
€ 650.000 k.k.



KENMERKEN

Soort woning:	Penthouse
Bouwjaar:	2022
Woonlagen:	1
Ligging:	In woonwijk, vrij uitzicht
Aantal kamers:	4
Aantal slaapkamers:	3
Aantal badkamers:	1
Aantal toiletten:	2
Energie label:	A+
Servicekosten appartement	€ 215,= per maand
Dakterras:	Ja, 71 m ²
Garage:	Parkeerruimte met vaste parkeerplaats
Servicekosten parkeerplaats:	€ 40,= per maand
Woonoppervlakte:	111 m ²
Inhoud:	371 m ³
Verwarming:	Vloerverwarming, warmte-terugwinsysteem
Aanvaarding:	In overleg

OMSCHRIJVING

Verken de mogelijkheden van dit moderne en vrijwel nieuwe (bouwjaar 2022) en energiezuinige (A+) PENTHOUSE aan de Abel Tasmanstraat 162 in Alphen aan den Rijn.

Dit instapklare appartement beschikt o.a. over een royale living met aangebouwde serre, een royaal dakterras (71 m²) met fantastisch uitzicht, drie slaapkamers, een goed uitgeruste keuken, luxe badkamer en een vaste parkeerplaats in de onderliggende parkeergarage.

De woning is gunstig gelegen nabij alle benodigde voorzieningen. Op loopafstand van winkelcentrum De Baronie, openbaar vervoer, sport-/recreatiefaciliteiten en in ongeveer 5 fietsminuten treft u het gezellige centrum van Alphen aan den Rijn en het NS-station. Middels de uitvalswegen N207 en N11 bereikt u snel de autosnelwegen richting alle grote steden in de Randstad.

Appartementencomplex

U komt het complex binnen via een royale en afgesloten entree met brievenbussen, video-intercomsysteem. Met de lift of het trappenhuis bereikt u het appartement gelegen op de bovenste woonlaag.

Appartement

Via de hal van de woning heeft u toegang tot de verschillende ruimtes. Een apart toilet, badkamer, wasruimte en 3 slaapkamers vormen tezamen met de woonkamer en keuken de leefruimte.

De woonkamer biedt een uitnodigende ruimte om te loungen en te dineren, de aangebouwde en kwalitatief hoogwaardige glazen serre vormt een mooie uitbreiding van de woonkamer en kunt u het gehele jaar heerlijk van genieten. Middels harmonicadeuren kan de serre volledig worden geopend. Vanuit de woonkamer heeft u toegang tot het riante dakterras. Hier kunt u heerlijk vertoeven en genieten van het prachtige en verre uitzicht. De keuken is voorzien van bordeauxrode keukenkasten, zwarte handvatten en een licht marmerlook keukenblad. Met inbouwapparatuur zoals een oven, inductiekookplaat, afzuigkap (Siemens), Quooker en inbouw koel-vriescombinatie, is deze keuken perfect voor culinaire avonturen. Het dakterras is ook vanuit de keuken toegankelijk.

De stijlvolle badkamer beschikt over een dubbel wastafelmeubel, een zwevend toilet en een douchecabine. Lichte vloer- en wandtegels zorgen voor een moderne uitstraling.

De drie slaapkamers zijn veelzijdig en volwaardig. Momenteel zijn ze ingedeeld als hoofdslaapkamer, kinderkamer en werkkamer. Alle kamers hebben toegang tot het dakterras en bieden ruimte voor diverse inrichtingsmogelijkheden.

Het gehele appartement is voorzien van vloerverwarming die u per ruimte kunt aansturen. De combinatie van goede isolatie en het warmte-terugwin-systeem zorgt voor een zeer laag energieverbruik.

Onder het complex bevindt zich ook nog een in pandige berging.

OMSCHRIJVING

Buitenruimte

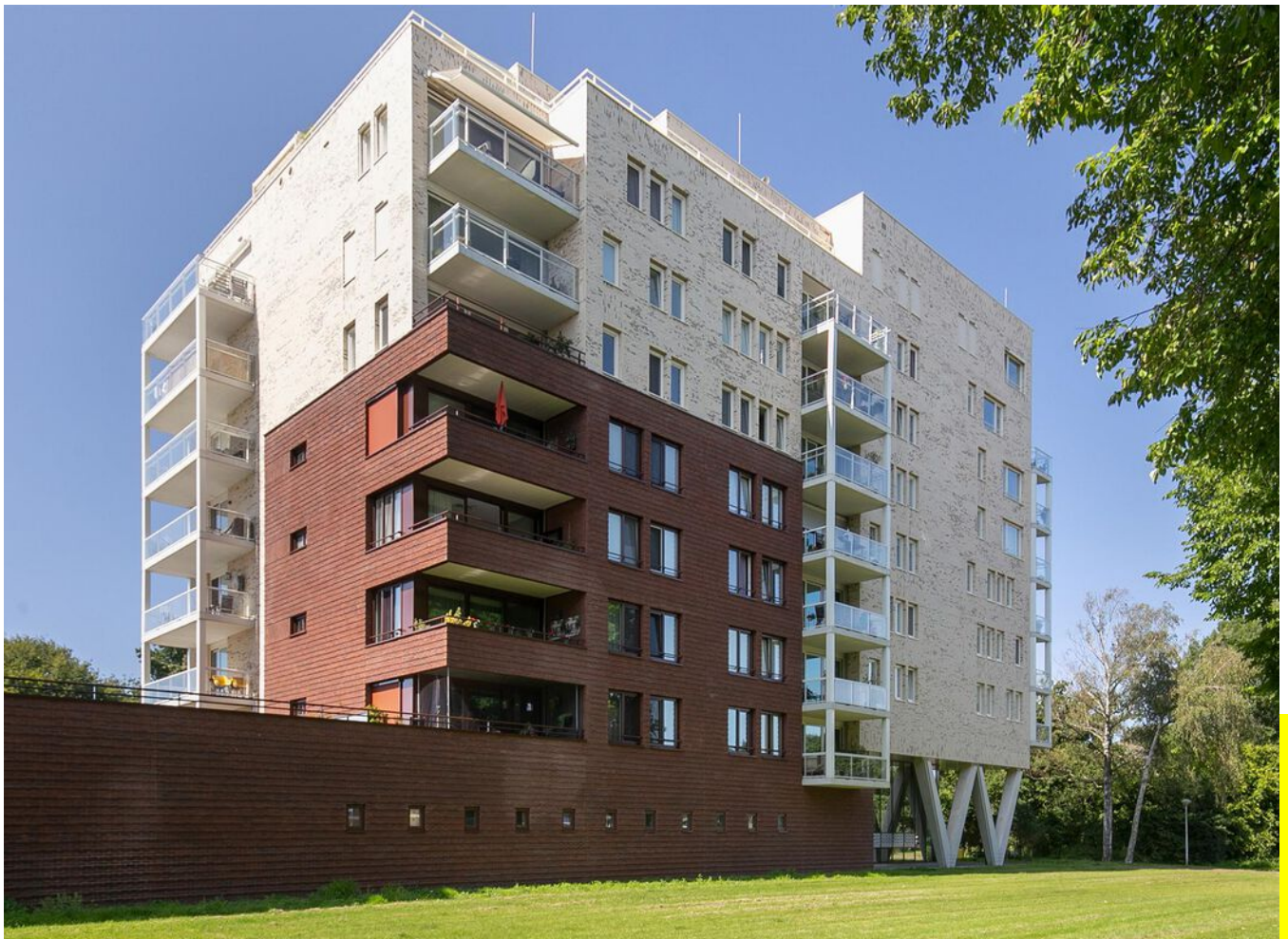
Het riante dakterras biedt mogelijkheden voor verschillende buitenactiviteiten. Met vrij uitzicht is dit een heerlijke plek om te ontspannen en te genieten.

De servicekosten bedragen € 255,= per maand (€ 215,= voor de woning, € 40,= voor de parkeerplaats).

Bijzonderheden

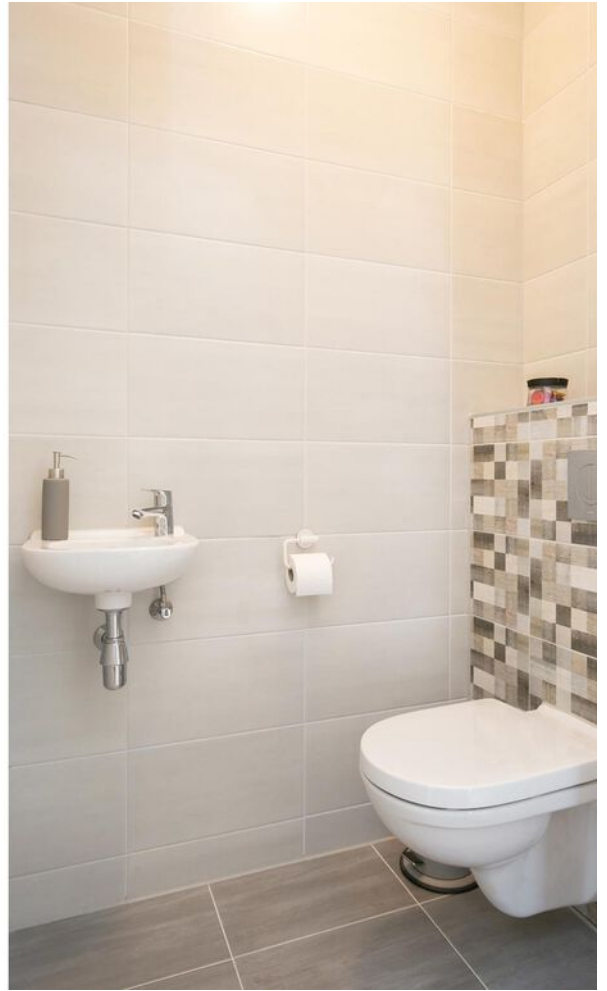
- Ruim, vrijwel nieuw en functioneel appartement
- Energielabel A+
- Keuken met moderne apparatuur
- Drie slaapkamers met toegang tot dakterras
- Riant dakterras met prachtige serre
- Gunstige ligging nabij voorzieningen
- Goede bereikbaarheid

Interesse? U bent van harte welkom om dit fraaie penthouse te komen bezichtigen!







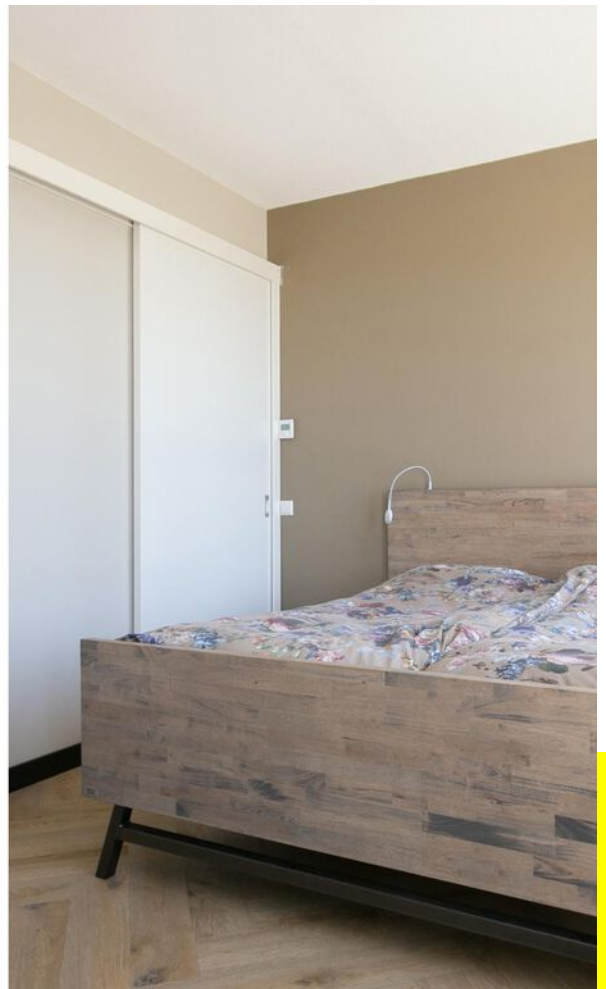
















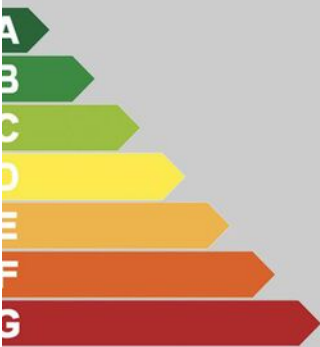






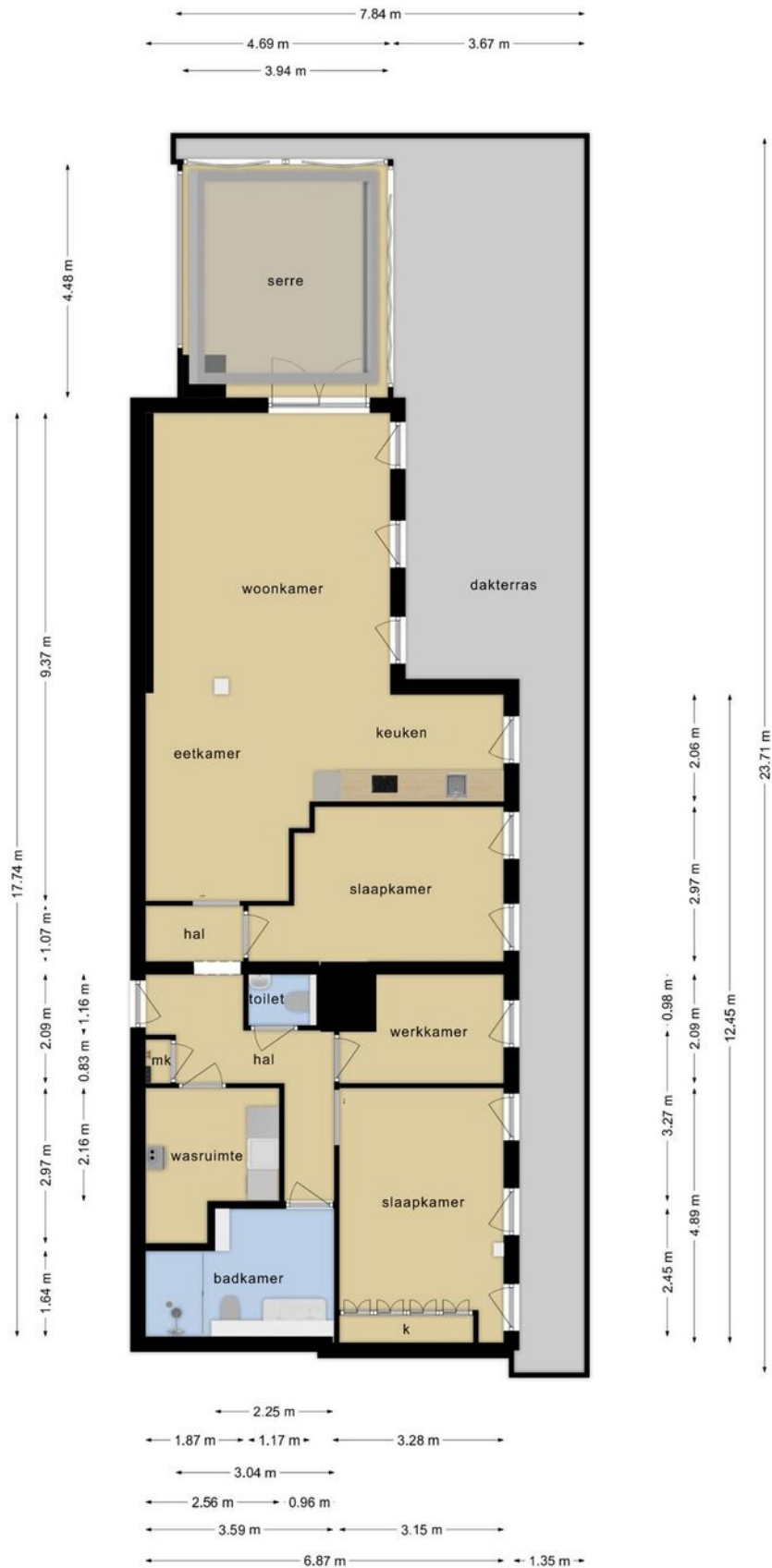


ENERGIELABEL



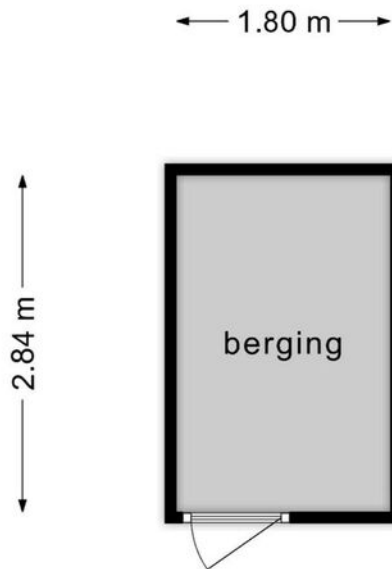
A₊

PLATTEGROND



Deze plattegronden zijn opgemaakt voor indicatieve doeleinden.
Hieraan kunnen geen rechten worden ontleend.

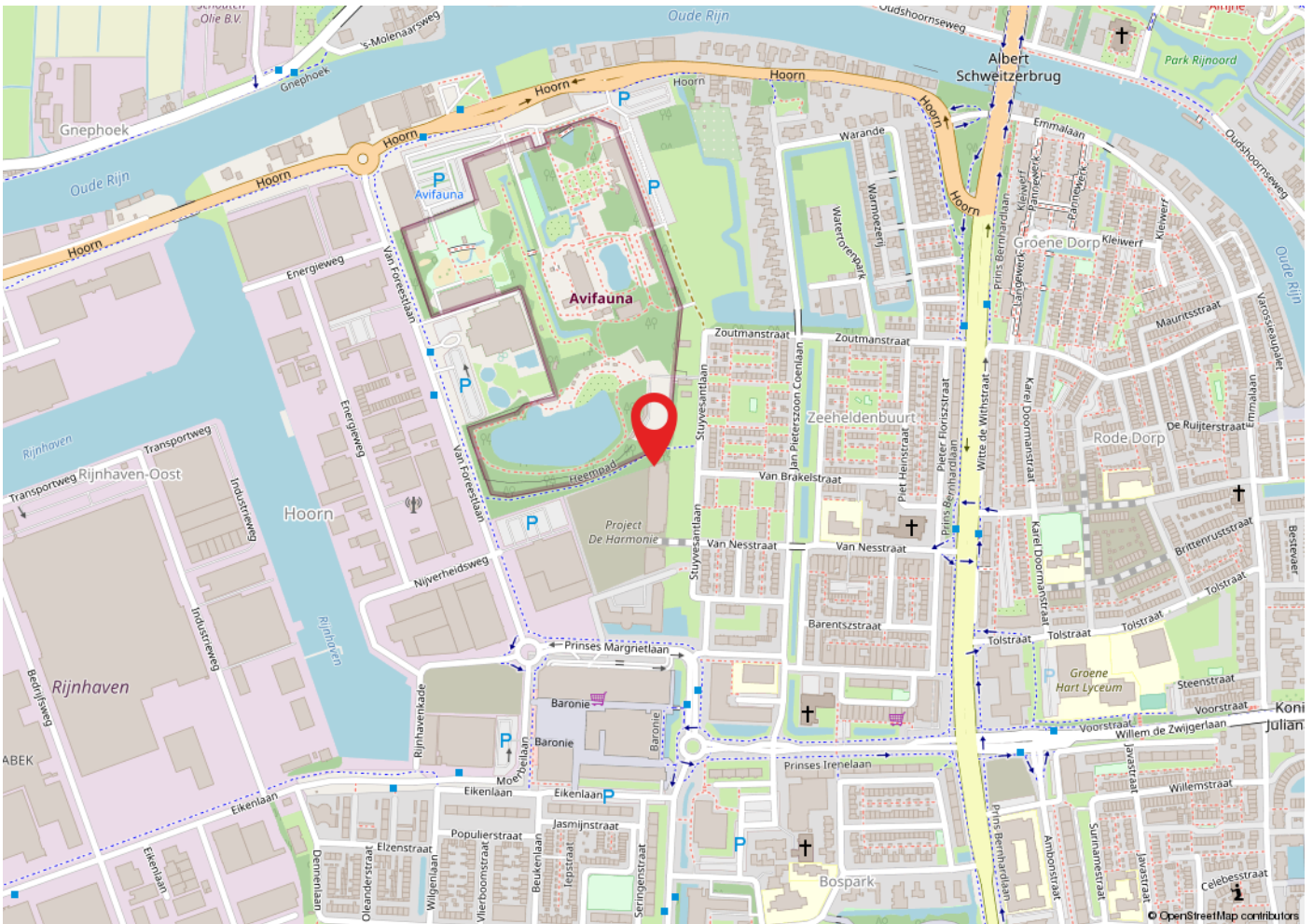
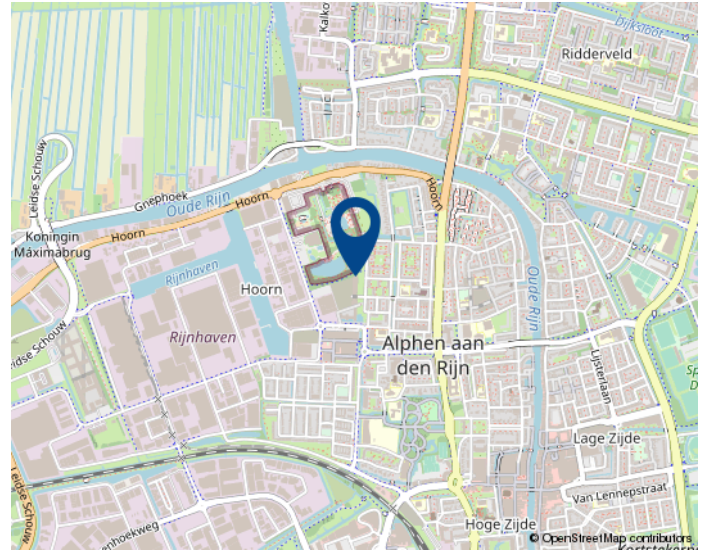
PLATTEGROND



**Deze plattegronden zijn opgemaakt voor indicatieve doeleinden.
Hieraan kunnen geen rechten worden ontleend.**



LOCATIE



Woon jij straks in deze omgeving?

OVERIGE INFORMATIE

Heeft u naar aanleiding van deze brochure nog vragen, of wilt u een afspraak maken om deze woning te bezichtigen, kunt u ons telefonisch bereiken op nummer 0172-234406 of per e-mail info@houtmandevogel.nl. Uiteraard bent u ook van harte welkom op ons kantoor, gevestigd Euromarkt 3 te Alphen aan den Rijn.

Houtman & de Vogel is een actief makelaarskantoor met veel kennis van de lokale woningmarkt. Wij werken voor onze opdrachtgevers op basis van no cure, no pay en zijn 6 dagen per week, 16 uur per dag bereikbaar.

Bent u van plan om binnenkort uw woning te verkopen? Wij laten u graag zien wat wij voor u kunnen betekenen!

De informatie in deze brochure is door ons met de grootst mogelijke zorg samengesteld. Helaas valt niet altijd te voorkomen dat de informatie (enigszins) afwijkt van hetgeen u in of rond de woning ziet of heeft gezien. Dit kan met name gelden voor (bouw) tekeningen, schetsen, afmetingen en maatvoeringen. Hieraan kunnen dan ook geen rechten worden ontleend.

