

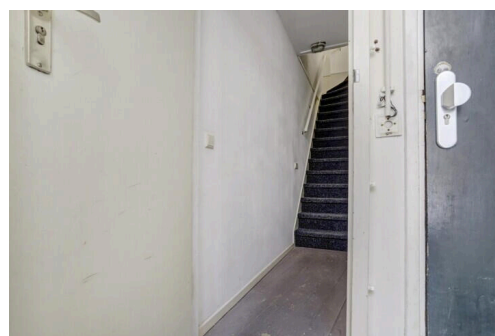
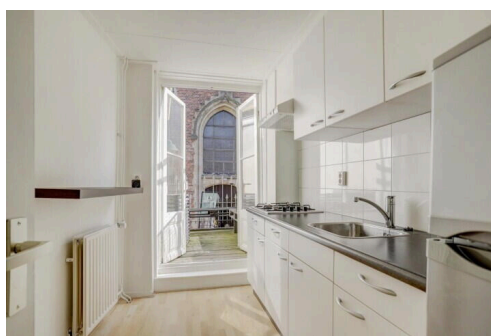
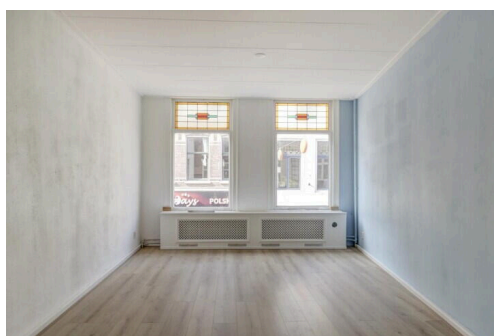
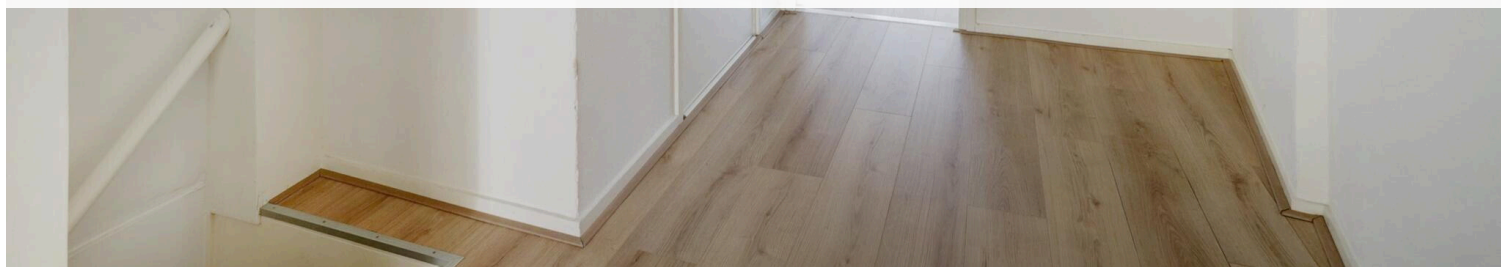
# Gouda

Achter de Kerk 9 E | Vraagprijs € 300.000 k.k.



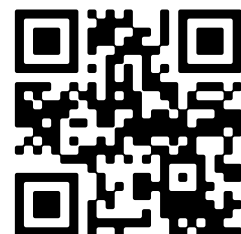
## BESCHIKBAAR

[WWW.ACHTERDEKERK9E.NL](http://WWW.ACHTERDEKERK9E.NL)



<b>Type object:</b>	Bovenwoning, appartement
<b>Bouwjaar:</b>	1530
<b>Woonoppervlakte:</b>	71 m <sup>2</sup>
<b>Perceeloppervlakte:</b>	58 m <sup>2</sup>
<b>Inhoud:</b>	257 m <sup>3</sup>
<b>Aantal kamers:</b>	3 kamers (2 slaapkamers)
<b>Website:</b>	<a href="http://www.achterdekerk9e.nl">www.achterdekerk9e.nl</a>

 **Boer**  
Makelaardij



# Omschrijving

## Achter de Kerk 9 E, 2801 JX Gouda

Op misschien wel de mooiste locatie in het middeleeuwse hart van het historische centrum van Gouda, direct naast de iconische Sint-Janskerk, ligt deze tweelaagse bovenwoning met dakterras. De woning behoudt zijn authenticiteit door de oude elementen, terwijl het tegelijkertijd een moderne en comfortabele woonomgeving biedt. Met zijn unieke ligging midden in het bruisende centrum van Gouda is dit appartement een ware vondst voor wie op zoek is naar karakter, historie en alle gemakken van de stad binnen handbereik. Bouwjaar 1530, inhoud ca. 257 m<sup>3</sup>, woonoppervlakte ca. 71 m<sup>2</sup>, gebouwgebonden buitenruimte ca. 5 m<sup>2</sup>.

### Entree:

De gezamenlijke entree met meterkast (voorzien van 4 groepen en 2 aardlekschakelaars) leidt naar de trap die toegang biedt tot de eerste verdieping.

### Eerste verdieping:

De lichte woonkamer van ca. 19 m<sup>2</sup> is prachtig gericht op de winkels en valt op door de strakke afwerking en karakteristieke ramen met glas-in-lood, die de ruimte extra charme geven.

De moderne keuken van ca. 6 m<sup>2</sup>, is voorzien van een rechte opstelling met gasfornuis, afzuigkap en een aansluiting voor een vaatwasser. De openslaande deuren naar het balkon bieden een schitterend uitzicht op de iconische Sint-Janskerk, een unieke beleving in het hart van Gouda

### Tweede verdieping:

Via de trap bereikt u de tweede verdieping, die is voorzien van een laminaatvloer en een lichte hal met dakraam.

De royale slaapkamer aan de voorzijde van ca. 15 m<sup>2</sup> ontvangt veel natuurlijk licht en heeft strakke wanden en mooie zichtbare balken, wat de ruimte een karakteristieke uitstraling geeft. Aan de achterzijde bevindt zich de tweede slaapkamer van ca. 7 m<sup>2</sup>, die eveneens strak is afgewerkt en een raam biedt met een prachtig uitzicht op de Sint-Janskerk.

De bergruimte van circa 1 m<sup>2</sup> biedt handige opbergruimte voor extra spullen, hier vindt u ook de cv-installatie.

De compacte badkamer van ca. 2 m<sup>2</sup> is praktisch ingedeeld en uitgerust met een douche, douchebak, badkamermeubel en tegels.

### Buitenzijde:

Het sfeervolle dakterras van circa 5 m<sup>2</sup>, gelegen aan de achterzijde, biedt een schitterend uitzicht op de majestueuze Sint-Janskerk, waar u in alle rust kunt genieten van het historische stadsbeeld.

### Afmetingen:

Woonkamer: ca. 5.73x3.65m.

Keuken: ca. 2.83x1.89m.

Slaapkamer (1): ca. 5.10x3.65m.

Slaapkamer (2): ca. 3.55x1.89m.

Badkamer: ca. 2.46x0.86m.

Berging: ca. 1.58x0.72m.

Algemeen:

- \* bouwjaar 1530, inhoud ca. 257 m<sup>3</sup>, woonoppervlakte ca. 71 m<sup>2</sup>, gebouwgebonden buitenruimte ca. 5 m<sup>2</sup>;
- \* midden in het bruisende centrum van Gouda;
- \* openbaar vervoer op loopafstand;
- \* woonkamer voorzien glas en lood elementen;
- \* dakterras met uitzicht Sint-Janskerk;
- \* voorzien van energielabel F.

Boer Makelaardij kan jou in contact brengen met onze vaste partner Raymond Imbens van Avant Groep Gouda voor een professioneel, onafhankelijk hypotheekadvies, 085-8226222, raymond@avantgroep.nl.

## Kenmerken

Vraagprijs: € 300.000 k.k.

Aanvaarding: In overleg

## Bouw

Object type: Bovenwoning, appartement

Soort bouw: Bestaande bouw

Bouwjaar: 1530

Soort dak: Zadeldak bedekt met pannen

## Oppervlakte en inhoud

Woonoppervlakte: 71 m<sup>2</sup>

Perceeloppervlakte: 58 m<sup>2</sup>

Inhoud: 257 m<sup>3</sup>

Gebouwgebonden buitenruimte: 5 m<sup>2</sup>

## Indeling

Aantal kamers: 3 kamers (2 slaapkamers)

Aantal badkamers: 1 badkamer

Badkamervoorzieningen: Douche, wastafel

Aantal woonlagen: 2 woonlagen

## Energie

Energie label: F

Verwarming: Cv-ketel

Warm water: Cv-ketel

Cv ketel: Combiketel gas gestookt

## Buitenruimte

Ligging: In centrum

Tuin: Zonneterras

Ligging tuin: Gelegen op het oosten

## Bergruimte

Soort parkeergelegenheid: Betaald parkeren, parkeervergunningen

## Garage

Soort garage:

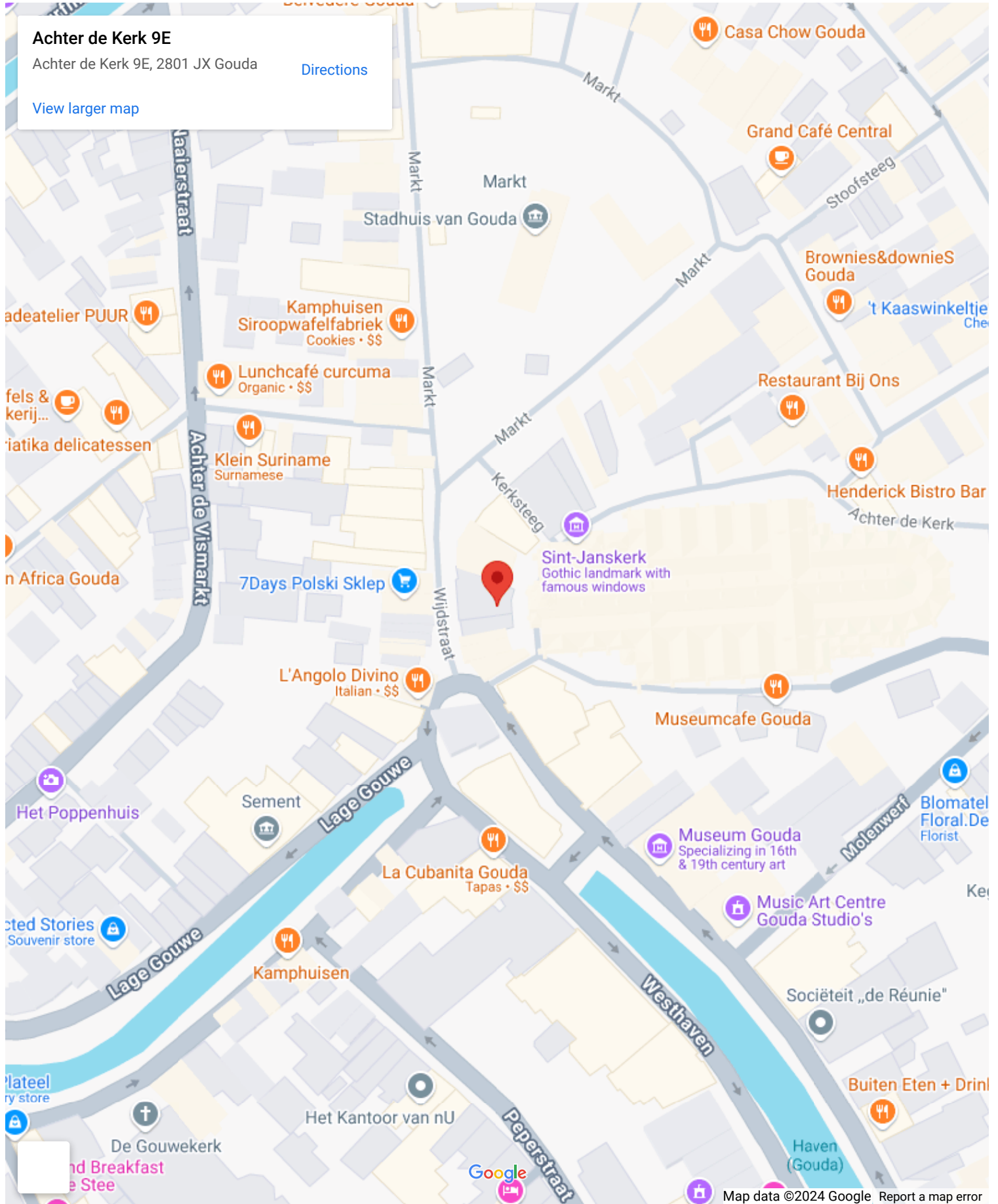
Geen garage

## VvE Checklist

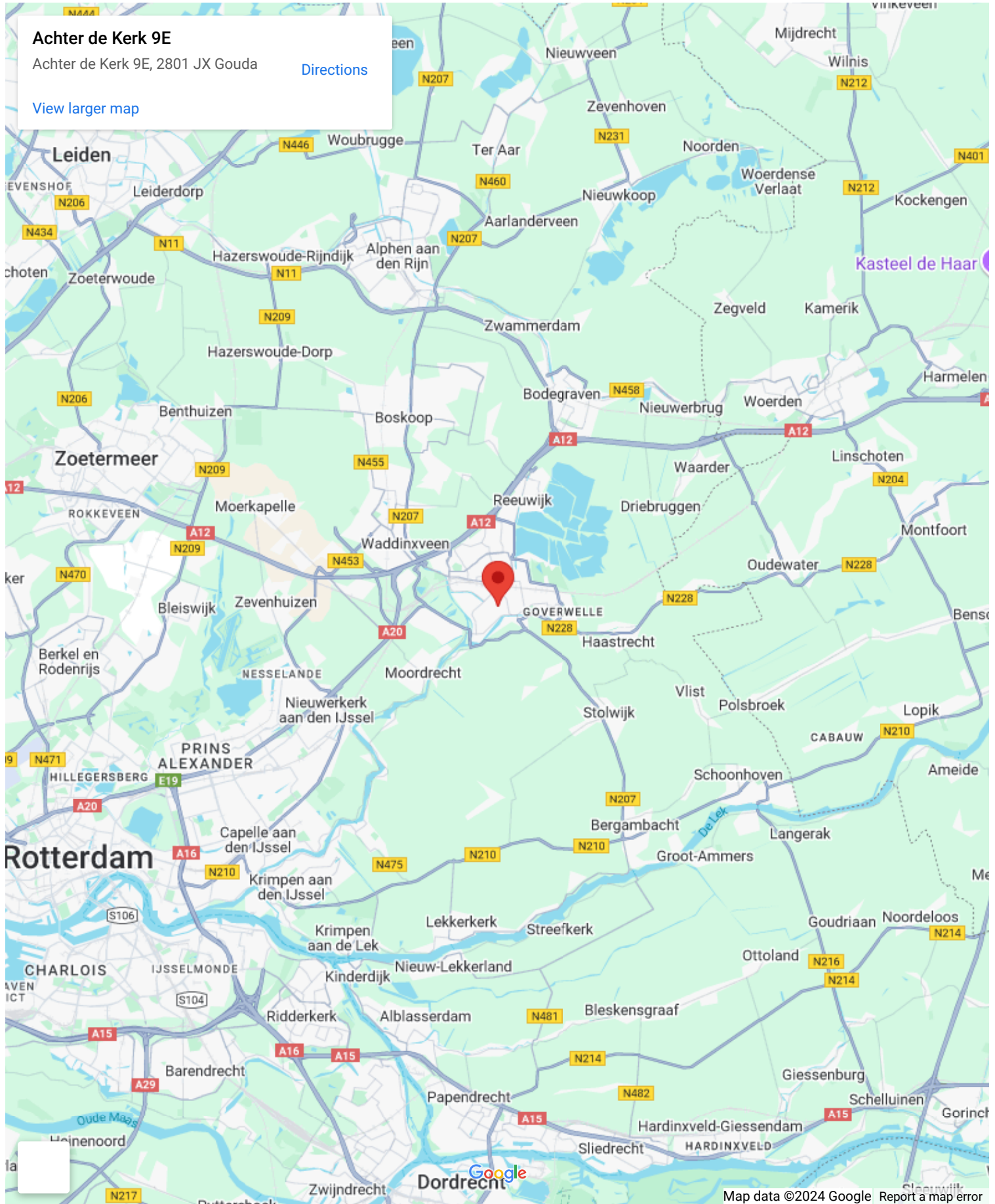
Periodieke bijdrage:

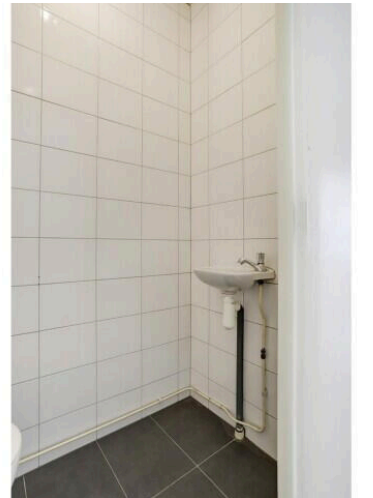
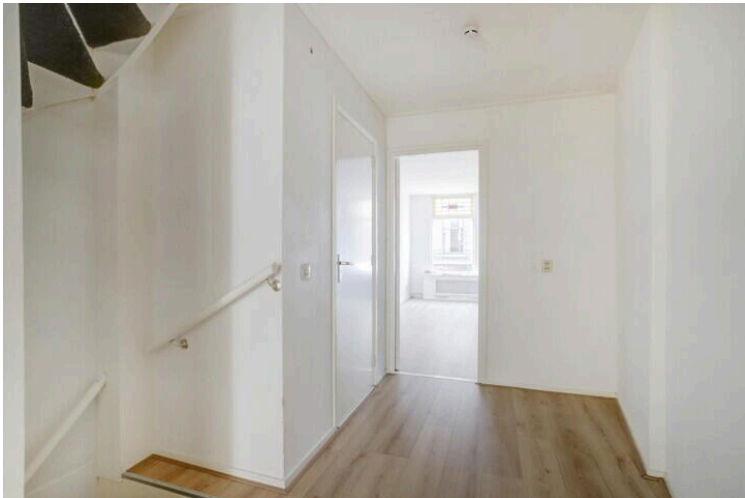
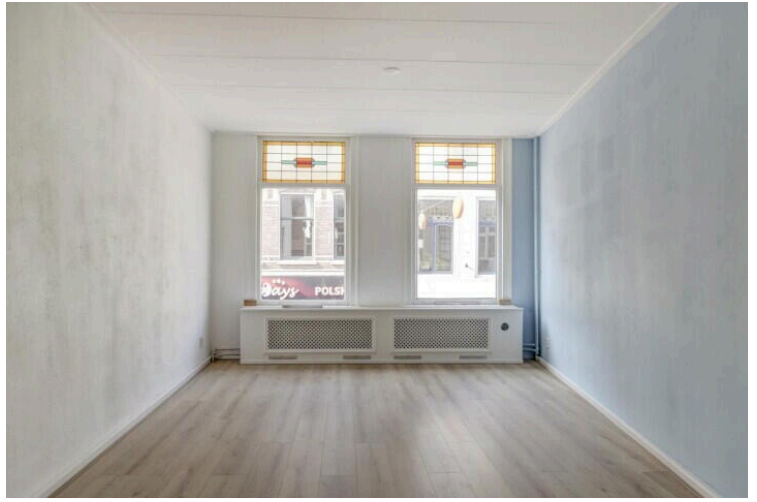
Ja

# Op de kaart



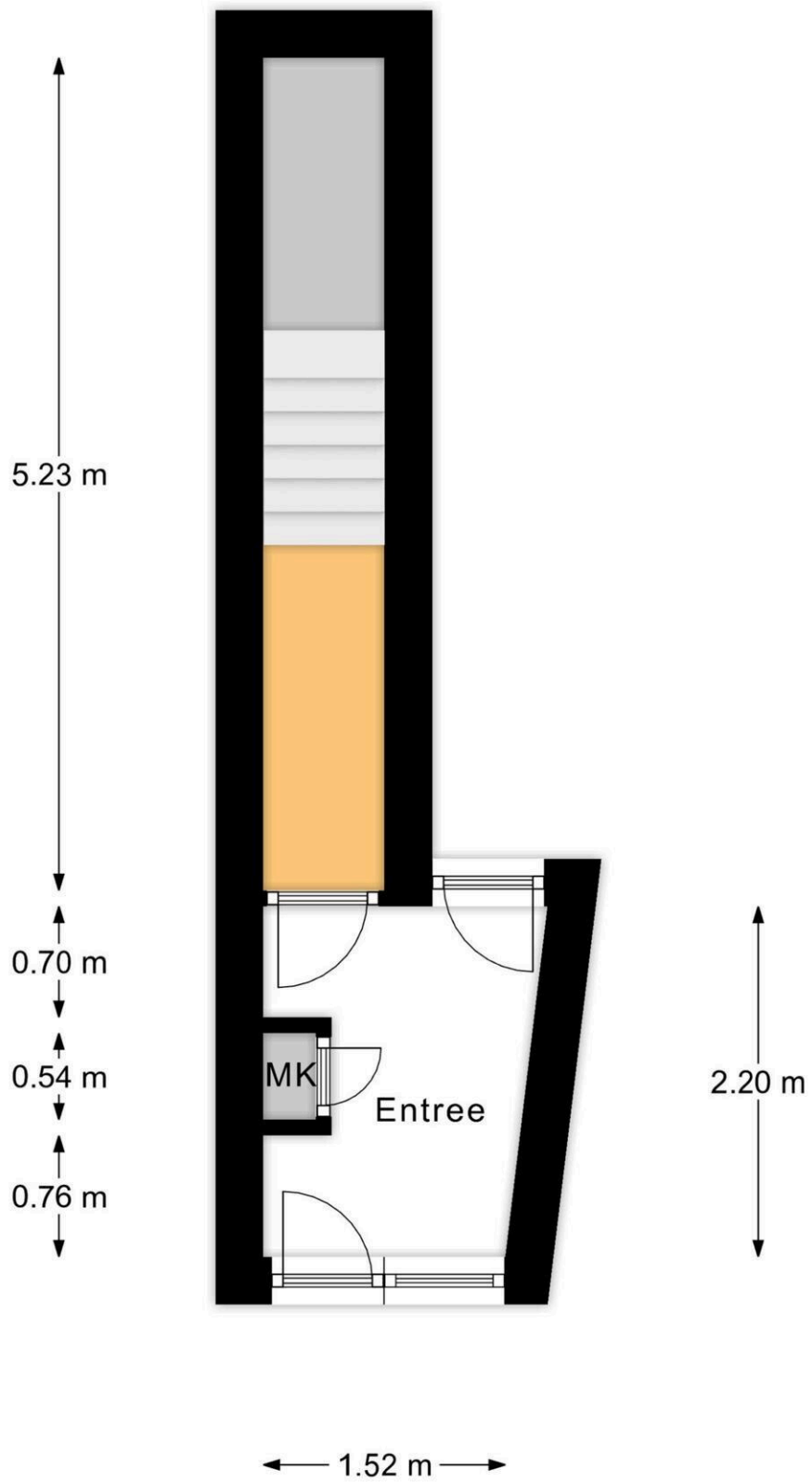
# Op de kaart



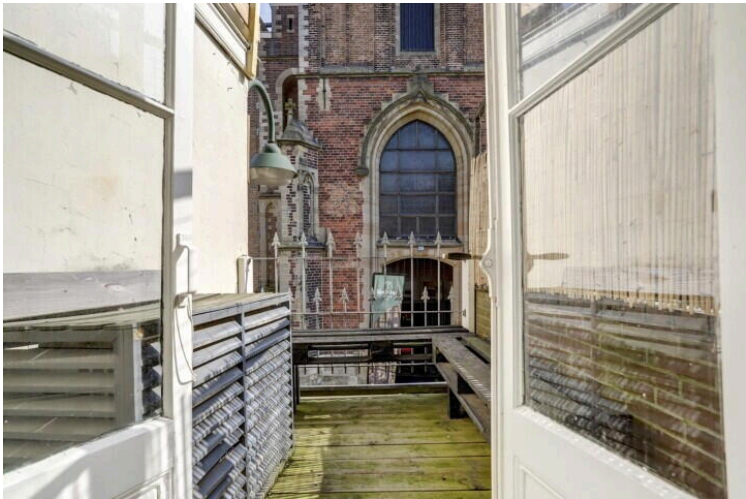


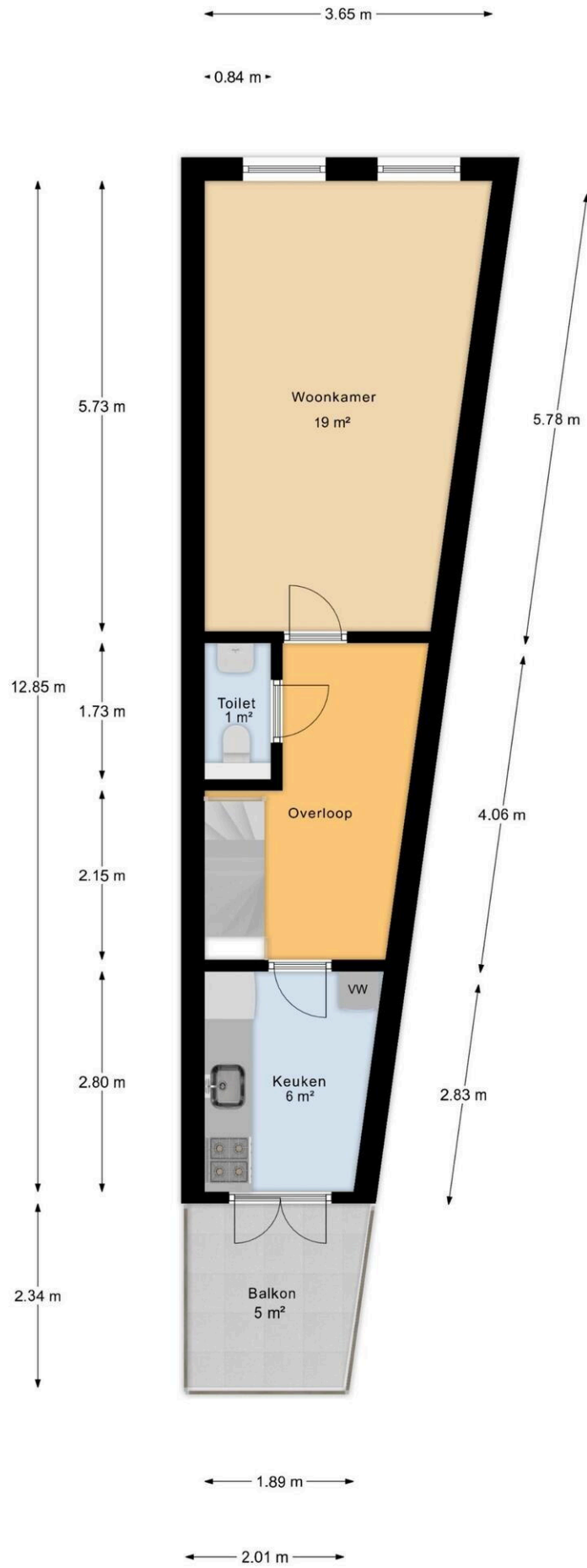


·0.76 m·



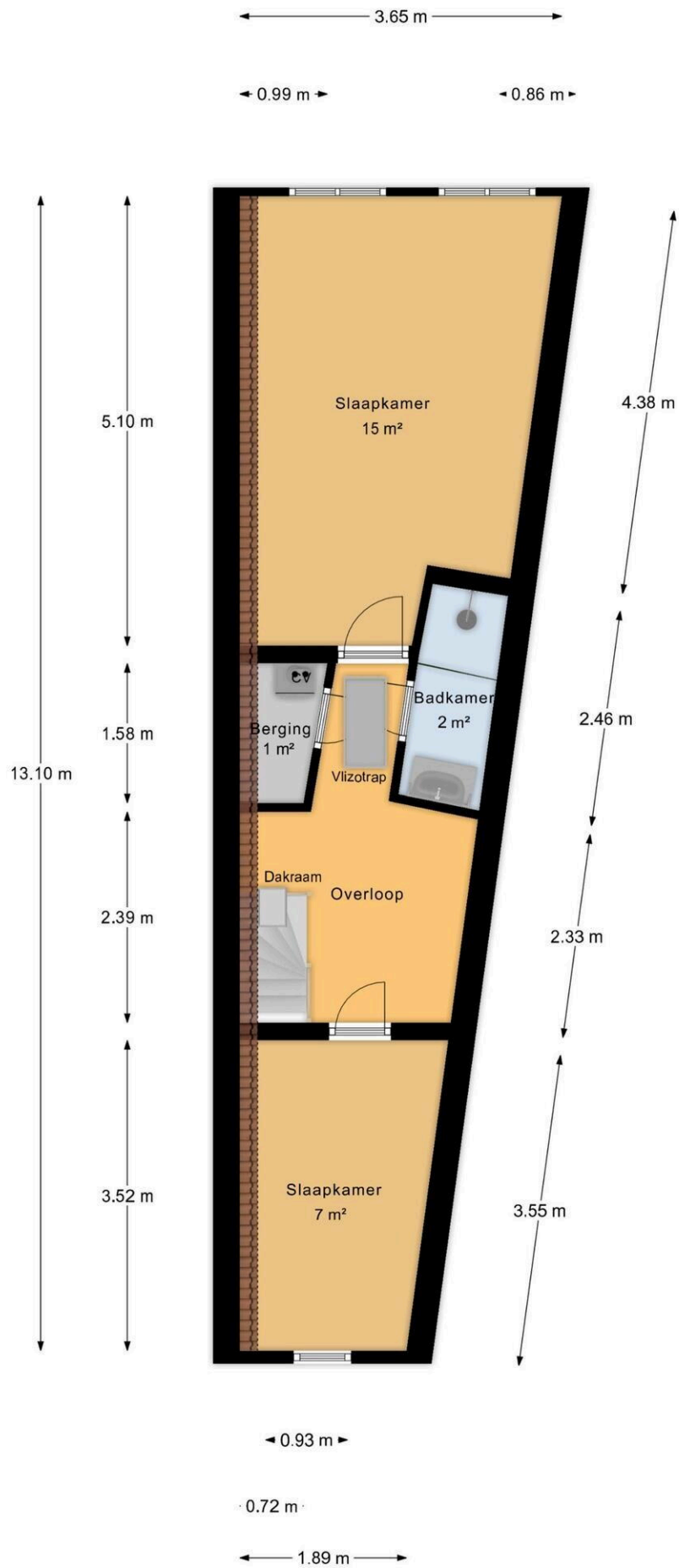
Begane Grond





Eerste Verdieping





Tweede Verdieping



# Achter de Kerk 9 E

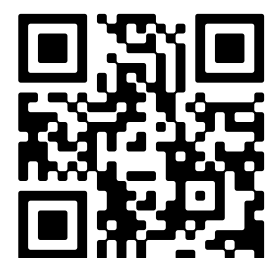
[www.achterdekerk9e.nl](http://www.achterdekerk9e.nl)



## Boer Makelaardij

Meridiaan 39  
2801 DA, Gouda

[www.boer-gouda.nl](http://www.boer-gouda.nl)  
018 253 8400



📱 Scan Mij!