

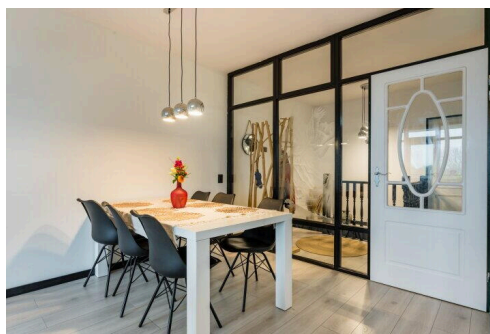
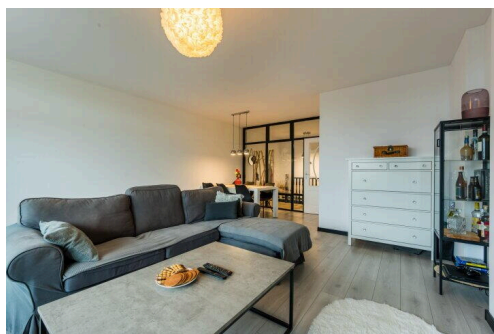
Alphen Aan Den Rijn

Aidaplein 51 | Vraagprijs € 299.500 k.k.



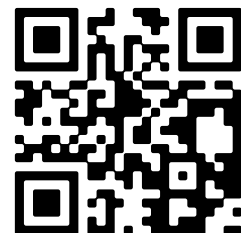
BESCHIKBAAR

WWW.AIDAPLEIN51.NL



- Type object:** Appartement, maisonette,
Bouwjaar: 1972
Woonoppervlakte: 89 m²
Inhoud: 295 m³
Aantal kamers: 4 kamers (3 slaapkamers)
Website: www.aidaplein51.nl

 **MAKELAARDIJ**
WOLVERS



Omschrijving

Aïdaplein 51, 2402 SX Alphen Aan Den Rijn

OPEN HUIS donderdag 21 november tussen 16.00-17.30 uur OP AFSPRAAK ! / AANMELDEN gaat via Funda en e-mail

Comfortabele leuke maisonnette met 3 slaapkamers, 3 balkons en een garage

Vraagprijs: vanaf € 299.500,- k.k.

Bent u op zoek naar een ruime maisonnette mét eigen garage op een perfecte locatie? Zoek niet verder! Deze fraaie woning biedt u alles wat u nodig heeft voor comfortabel en praktisch wonen.

Highlights van de woning:

- Ruime living met een stijlvolle BioEthanol haard en veel lichtinval
- Drie balkons: geniet naar keuze van de zon of de schaduw
- Moderne keuken met inbouwapparatuur en voldoende kastruimte
- Drie slaapkamers, ideaal voor gezinnen, thuiswerkers of hobbyisten
- Nieuwe laminaatvloer en strakke muren
- Energielabel C: comfortabel én redelijk duurzaam wonen

Op de begane grond beschikt u over een garagebox en een eigen afgesloten berging.

Perfect voor het veilig stallen van uw auto, fiets of als extra opslagruimte.

Indeling:

De woning is verdeeld over 2 woonlagen op de tweede en derde etage van een goed onderhouden appartementencomplex.

Eerste verdieping:

Hier vindt u 2 slaapkamers, separaat toilet, de trapopgang en toegang tot het eerste balkon.

Tweede verdieping:

De ruime living met zithoek grenst aan het tweede balkon. De keuken (met de nodige inbouwapparatuur) biedt veel werkruimte en toegang tot het derde balkon. Verder vindt u op deze verdieping de badkamer (met douche, wastafelmeubel, toilet en wasmachine aansluiting) en een extra ruime slaapkamer.

Ligging:

Gelegen direct naast winkelcentrum De Ridderhof. U heeft alle voorzieningen – zoals supermarkten/winkels en met een bushalte letterlijk om de hoek. Daarnaast bent u snel bij recreatiegebied Zegersloot voor een ontspannen wandeling of sportieve activiteiten. En ook een zwembad en sportschool liggen op een steenworp afstand. Met goede verbindingen naar grote steden, Schiphol en nabijgelegen uitvalswegen is dit een toplocatie voor iedereen!

Woninggegevens:

- Bouwjaar: 1972
- Woonoppervlakte: 87 m² / Inhoud: 289 m³
- Servicekosten: € 232,87, voorschot stookkosten, gas en water € 106,-, huur (elektrische warm water) boiler € 38,- per

maand.

Deze maisonnette biedt alles wat u zoekt: ruimte, comfort en een centrale ligging. Bent u klaar om dit fijne thuis uw eigen te maken?

Plan vandaag nog een bezichtiging en ontdek het zelf.

Kenmerken

Vraagprijs: € 299.500 k.k.

Aanvaarding: In overleg

Bouw

Object type: Appartement, maisonette,

Soort bouw: Bestaande bouw

Bouwjaar: 1972

Soort dak: Plat dak bedekt met bitumineuze dakbedekking

Keurmerken: Energie prestatie advies

Oppervlakte en inhoud

Woonoppervlakte: 89 m²

Inhoud: 295 m³

Overige inpandige ruimte: 0.5 m²

Externe bergruimte: 26 m²

Gebouwgebonden buitenruimte: 21 m²

Indeling

Aantal kamers: 4 kamers (3 slaapkamers)

Aantal badkamers: 1 badkamers (1 toilet)

Badkamervoorzieningen: Toilet, douche, wastafelmeubel

Aantal woonlagen: 2 woonlagen

Voorzieningen: Glasvezelkabel

Energie

Energie label: C

Verwarming: Blokverwarming

Warm water: Elektrische boiler

Buitenruimte

Ligging: Vlakbij snelweg, dichtbij openbaar vervoer, nabij school

Balkon dakterras: Balkon aanwezig, balkon aanwezig

Bergruimte

Schuur berging:	Inpandig
Voorzieningen schuur:	Elektra
Soort parkeergelegenheid:	Openbaar parkeren

Garage

Soort garage:	Inpandig
Capaciteit garage:	1 auto

VvE Checklist

Inschrijving kvk:	Ja
Jaarlijkse vergadering:	Ja
Periodieke bijdrage:	Ja
Reservefonds aanwezig:	Ja
Onderhoudsplan:	Ja
Opstalverzekering:	Ja

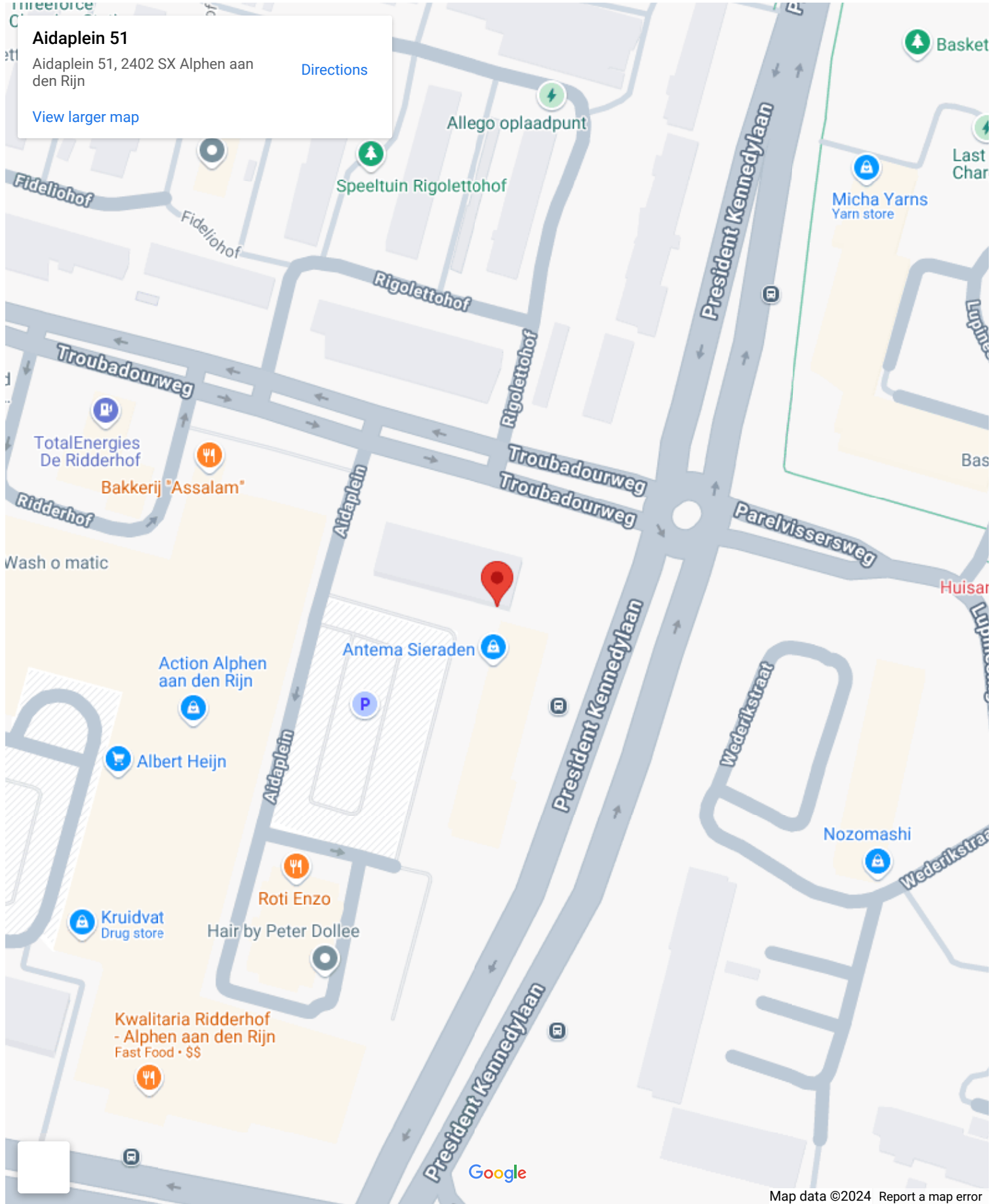
Op de kaart

Aidaplein 51

Aidaplein 51, 2402 SX Alphen aan den Rijn

[Directions](#)

[View larger map](#)



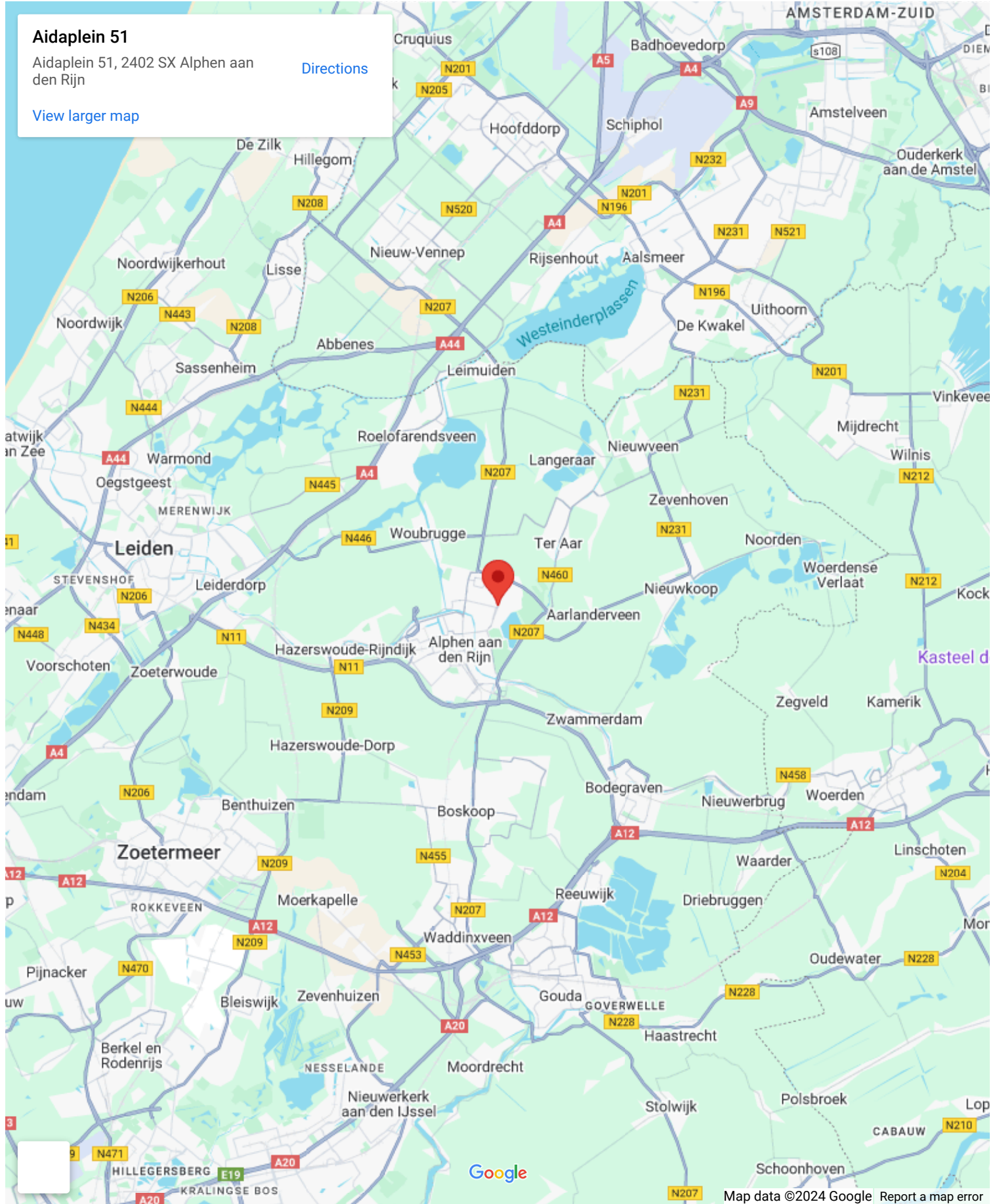
Op de kaart

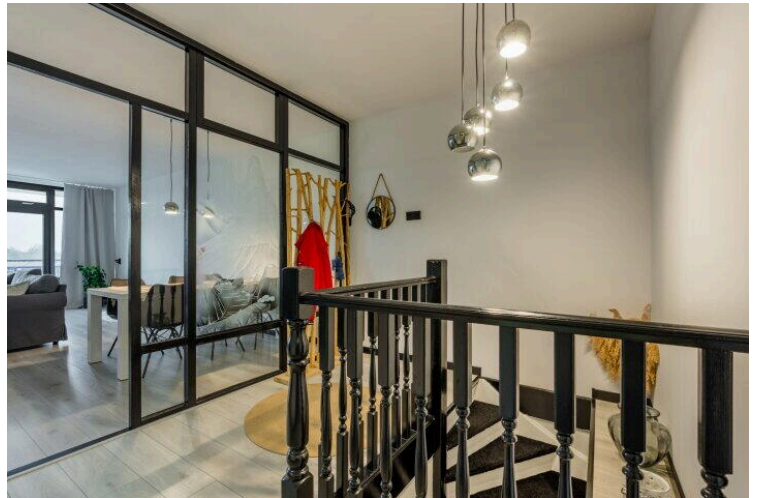
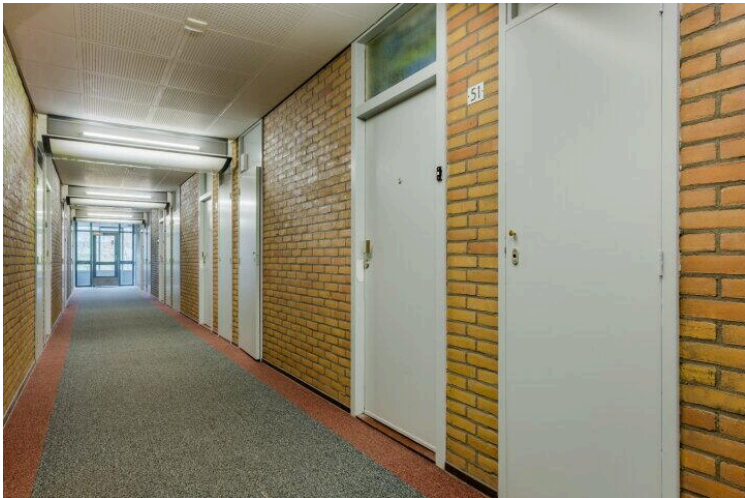
Aidaplein 51

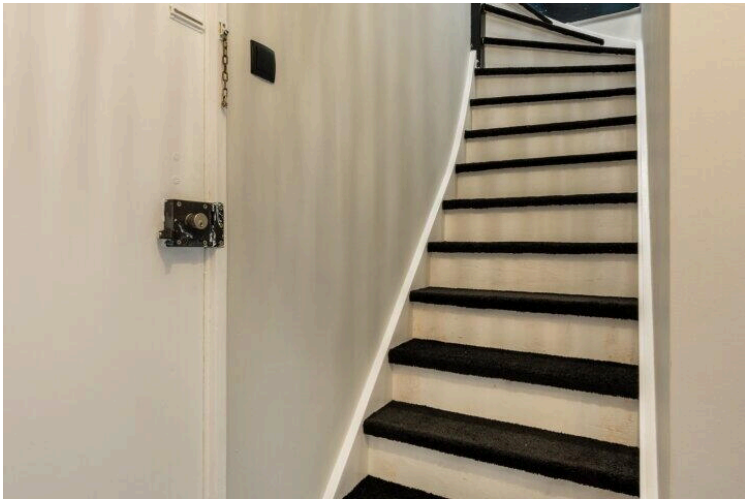
Aidaplein 51, 2402 SX Alphen aan den Rijn

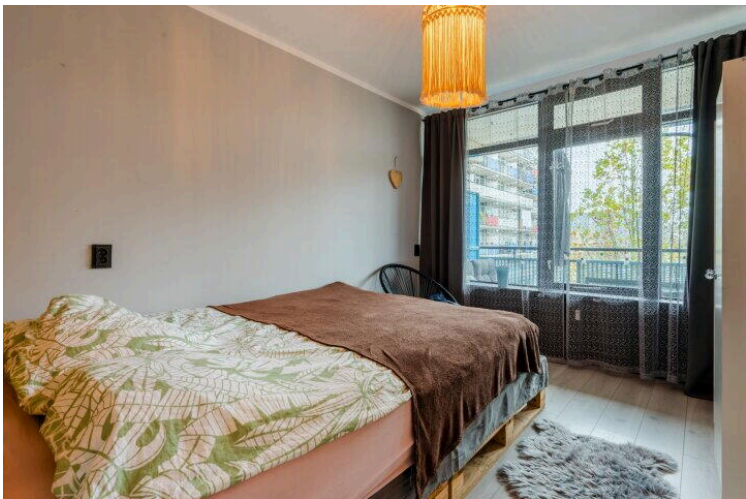
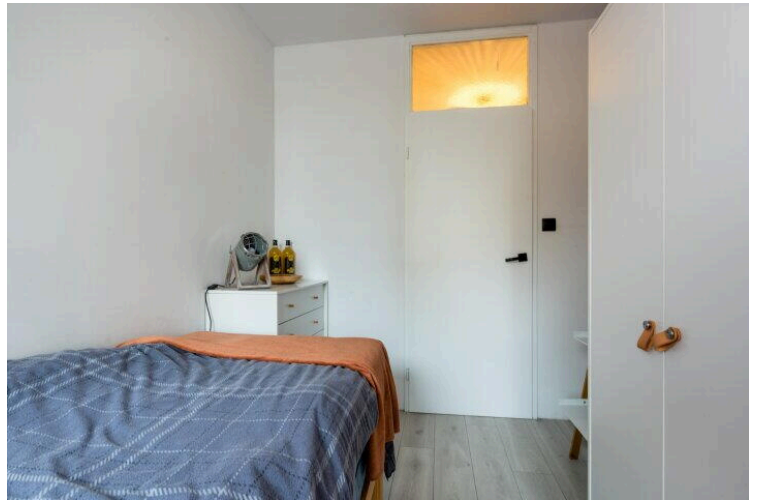
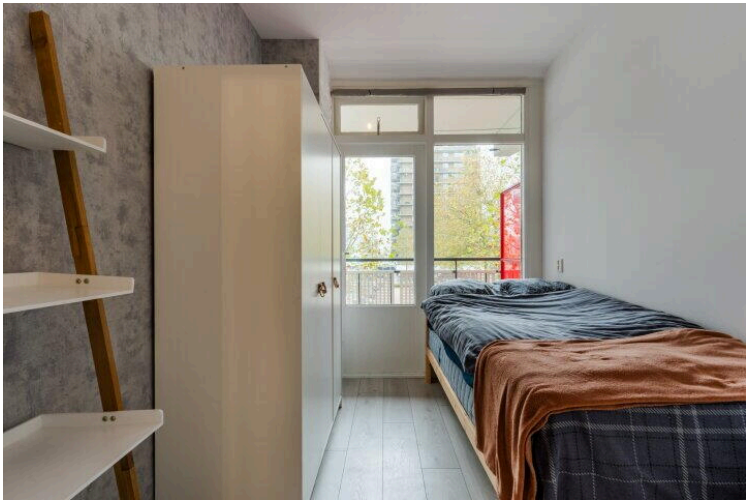
[Directions](#)

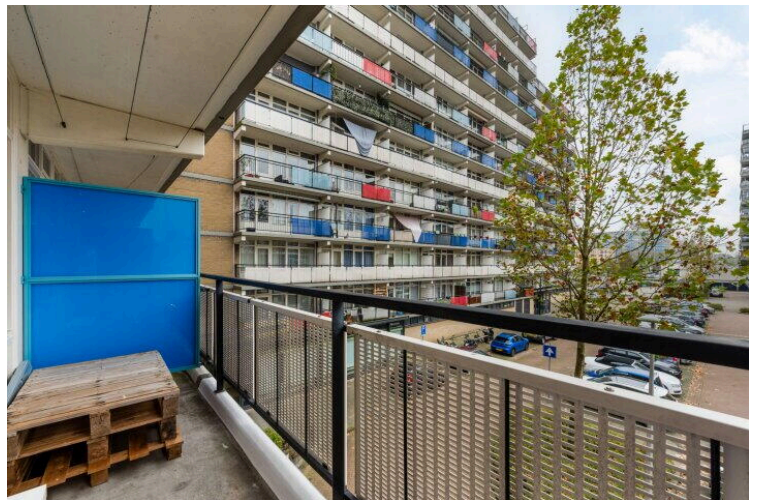
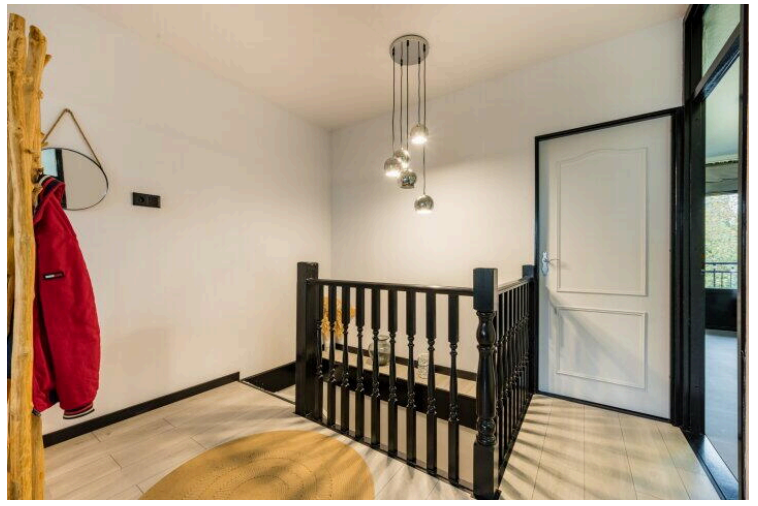
[View larger map](#)

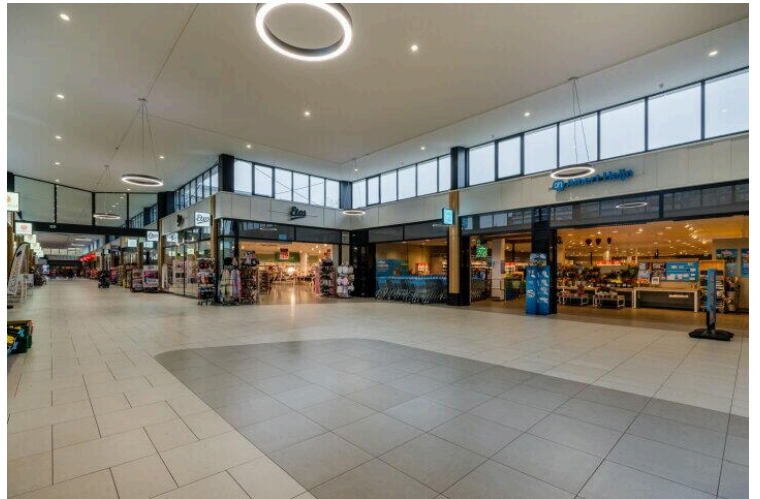
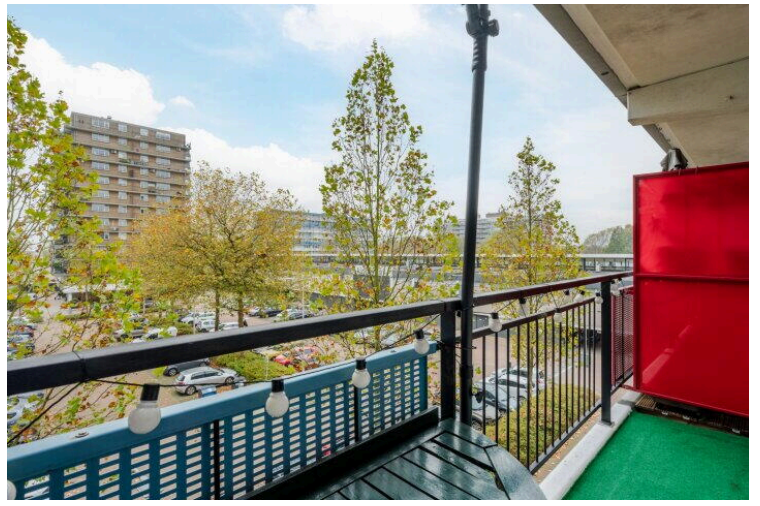
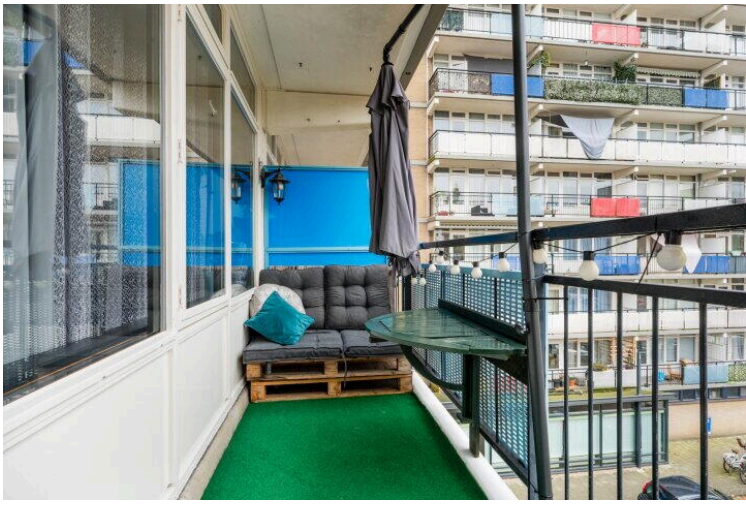




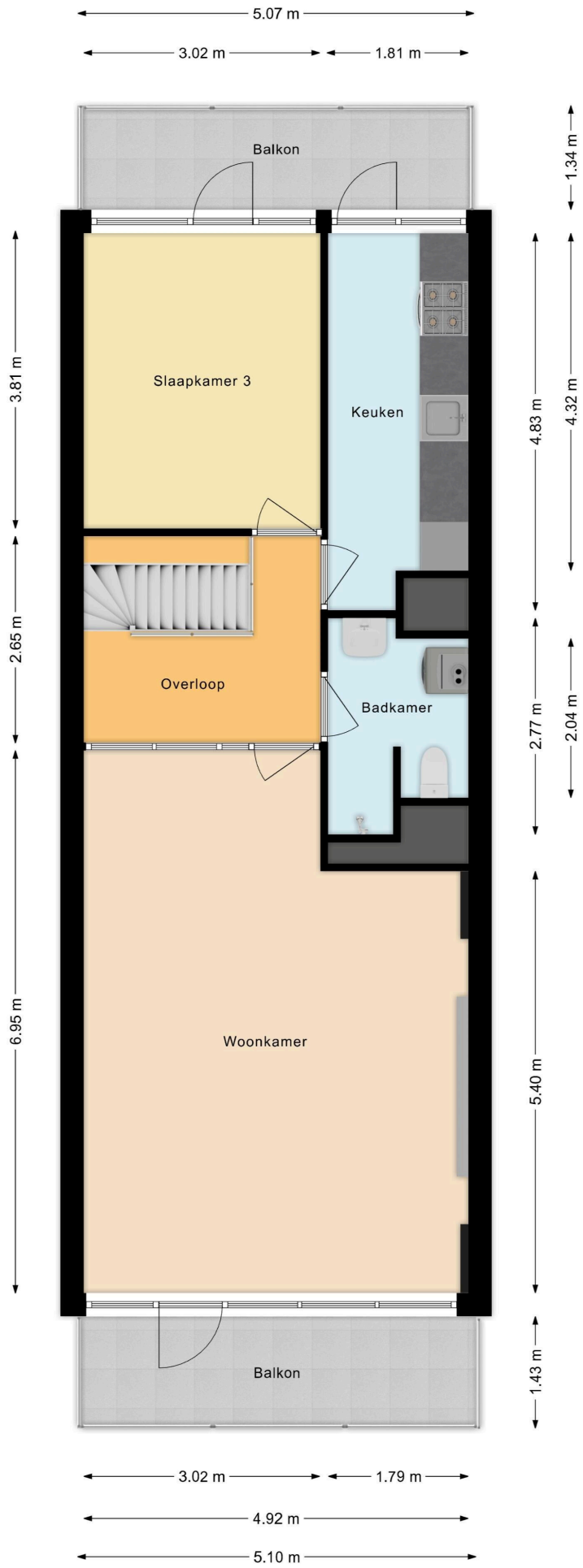


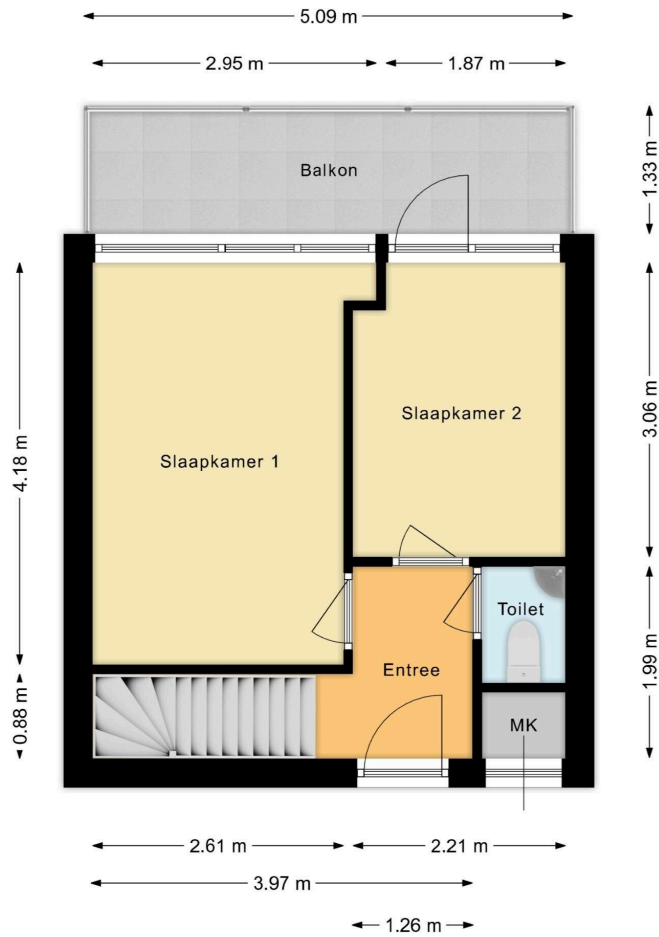




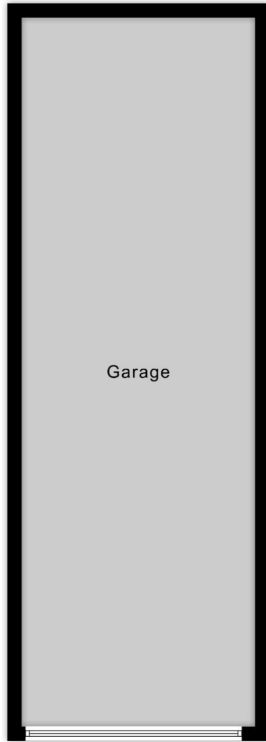




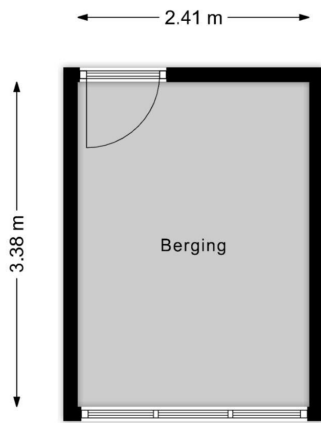




← 2.43 m →



↑ 7.37 m ↓



Aidaplein 51

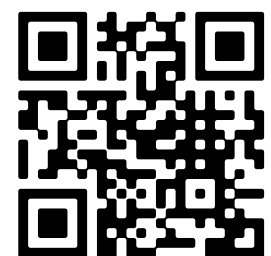
www.aidaplein51.nl



Makelaardij Wolvers

Speenkruid 24
2408 LL, Alphen aan den Rijn

www.makelaardijwolvers.nl
06 147 792 92



📱 Scan Mij!