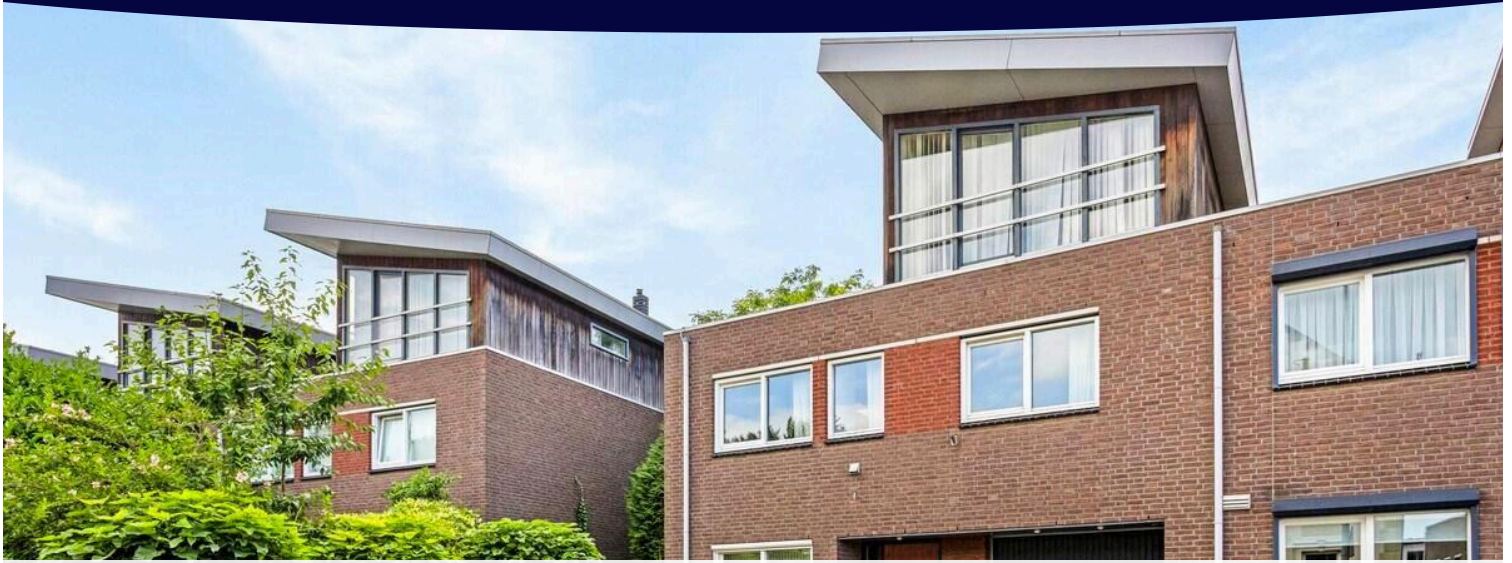


Maastricht

Amyberstraat Zuid 147 | Vraagprijs € 525.000 k.k.

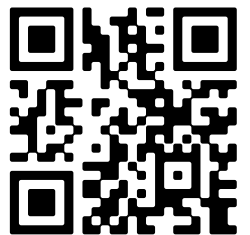


BESCHIKBAAR

WWW.AMBYERSTRAATZUID147.NL



Type object:	Hoekwoning
Bouwjaar:	1996
Woonoppervlakte:	150 m ²
Perceeloppervlakte:	380 m ²
Inhoud:	580 m ³
Aantal kamers:	3 kamers (2 slaapkamers)
Website:	www.ambyerstraat Zuid147.nl



Omschrijving

Ambyerstraat Zuid 147, 6225 AE Maastricht

Een verrassend ruime, moderne en energiezuinige half vrijstaande gezinswoning met twee/drie slaapkamers en een hobbyruimte/slaapkamer op zolder in de zeer gewilde wijk Amby in Maastricht. De living aan de tuinzijde heeft veel lichtinval en geeft via een schuifpui toegang tot de royale tuin, voorzien van een overkapping en tuinhuisje. De tuin heeft ook een achterom en een zij ingang.

Wat Amby zo aantrekkelijk maakt? De vele voorzieningen op loopafstand. Denk daarbij niet alleen aan winkels en horeca, maar ook aan speeltuintjes om de hoek, meerdere sportvoorzieningen, een basisschool met BSO en het United World College Maastricht. De groene heuvels en bossen direct achter Amby zijn aantrekkelijk voor wandelaars en fietsers. En lopend, met de fiets of het openbaar vervoer bent u zo in het hart van Maastricht. Deze goed onderhouden hoekwoning uit 1996 ligt op een perceel van 380m² en heeft een woonoppervlakte van 164 m².

Verder energielabel A, 16 zonnepanelen en rolluiken.

Begane grond

De hal geeft u toegang tot de living, het toilet en de garage. De garage biedt plaats voor 1 auto. De keuken ligt aan de voorzijde van de woning en staat in open verbinding met de woonkamer. De keuken is ingericht met een oven, koelkast, vaatwasser, afzuigkap en gasfornuis. De begane grond is voorzien van een tegelvloer. De lichtkoepel en de ramen met schuifpui aan de tuinzijde zorgen voor een optimale lichtinval.

Eerste verdieping

Via de moderne hardhouten trap komt u op de ruime vide die als study is ingericht (14 m²). Verder bevinden zich er twee slaapkamers. Een kamer kan makkelijk weer opgedeeld worden in twee kamers. De badkamer (ca. 7 m²) is uitgerust met toilet, douche, bad en wastafel. De master bedroom is ca. 19 m² groot. Op de gehele bovenverdieping ligt laminaat, behalve in de badkamer uiteraard.

Tweede verdieping (zolder)

Een vaste trap naar de zolder biedt toegang tot een ruime zolder die als extra slaapkamer of hobbykamer kan fungeren. Verder bevindt er zich de technische ruimte met de CV en het ventilatiesysteem, wasmachine en omvormer voor de zonnepanelen.

De belangrijkste kenmerken op een rij:

- Moderne, lichte woning met een speels ontwerp - Perceeloppervlakte: 380m², woonoppervlakte 164 m²
- Volledig geïsoleerd, 16 zonnepanelen, energielabel A, lage energierekening - Aantrekkelijke buurt met alle voorzieningen op loopafstand
- Gunstig gelegen ten opzichte van de snelwegen richting Luik, Heerlen en Sittard

- Met de fiets binnen 20 minuten in hartje Maastricht

- Dichtbij de bossen en heuvels achter Amby.

Ter bescherming van de belangen van zowel koper als verkoper, wordt uitdrukkelijk gesteld dat een koopovereenkomst met betrekking tot deze onroerende zaak eerst dan tot stand komt nadat koper en verkoper de koopovereenkomst hebben getekend ("schriftelijkheidsvereiste").

De termijn die wordt opgenomen voor eventuele (overeengekomen) ontbindende voorwaarden (bv. Financiering) is in de regel 4 tot 6 weken na het sluiten van de mondelinge wilsovereenkomst. De waarborgsom/bankgarantie is 10% van de koopsom. De koper dient deze 2 weken ná het vervallen van de ontbindende voorwaarden bij de desbetreffende notaris te deponeren. Koper is te allen tijde gerechtigd voor eigen rekening een bouwkundige keuring te (laten) verrichten dan wel andere adviseurs te raadplegen teneinde een goed inzicht te verkrijgen over de staat van onderhoud.

Bovenstaande vrijblijvende informatie is door RTZN Makelaardij met de nodige zorgvuldigheid samengesteld. Echter aanvaardt RTZN Makelaardij geen enkele aansprakelijkheid voor enige onvolledigheid, onjuistheid of anderszins, dan wel de gevolgen daarvan. Oppervlakten en maten zijn indicatief.

Kenmerken

Vraagprijs: € 525.000 k.k.

Aanvaarding: In overleg

Bouw

Object type: Eengezinswoning, hoekwoning

Soort bouw: Bestaande bouw

Bouwjaar: 1996

Oppervlakte en inhoud

Woonoppervlakte: 150 m²

Perceeloppervlakte: 380 m²

Inhoud: 580 m³

Externe bergruimte: 11 m²

Gebouwgebonden buitenruimte: 31 m²

Indeling

Aantal kamers: 3 kamers (2 slaapkamers)

Aantal badkamers: 1 badkamer en 1 apart toilet

Badkamervoorzieningen: Douche, ligbad, toilet, wastafel, en wastafelmeubel

Aantal woonlagen: 2 woonlagen en een vliering

Voorzieningen: Zonnepanelen

Energie

Energie label: A

Verwarming: Cv-ketel

Warm water: Cv-ketel

Cv ketel: Gas gestookt, eigendom

Buitenruimte

Ligging: Aan drukke weg

Tuin: Tuin rondom

Bergruimte

Schuur berging: Vrijstaande stenen berging

Soort parkeergelegenheid:

Op eigen terrein

Garage

Soort garage:

Inpandig

Capaciteit garage:

1 auto

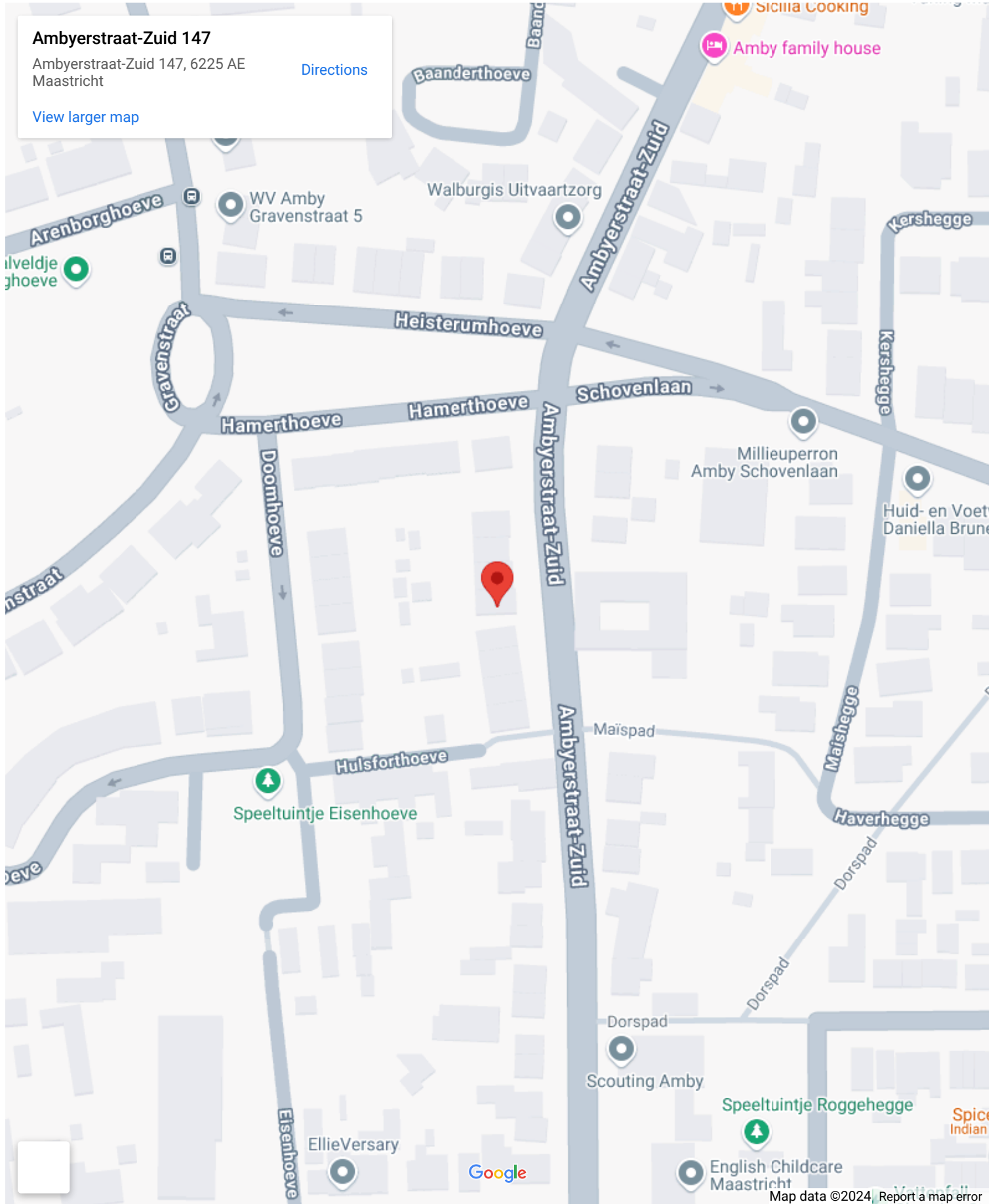
Op de kaart

Amyberstraat-Zuid 147

Amyberstraat-Zuid 147, 6225 AE
Maastricht

[Directions](#)

[View larger map](#)



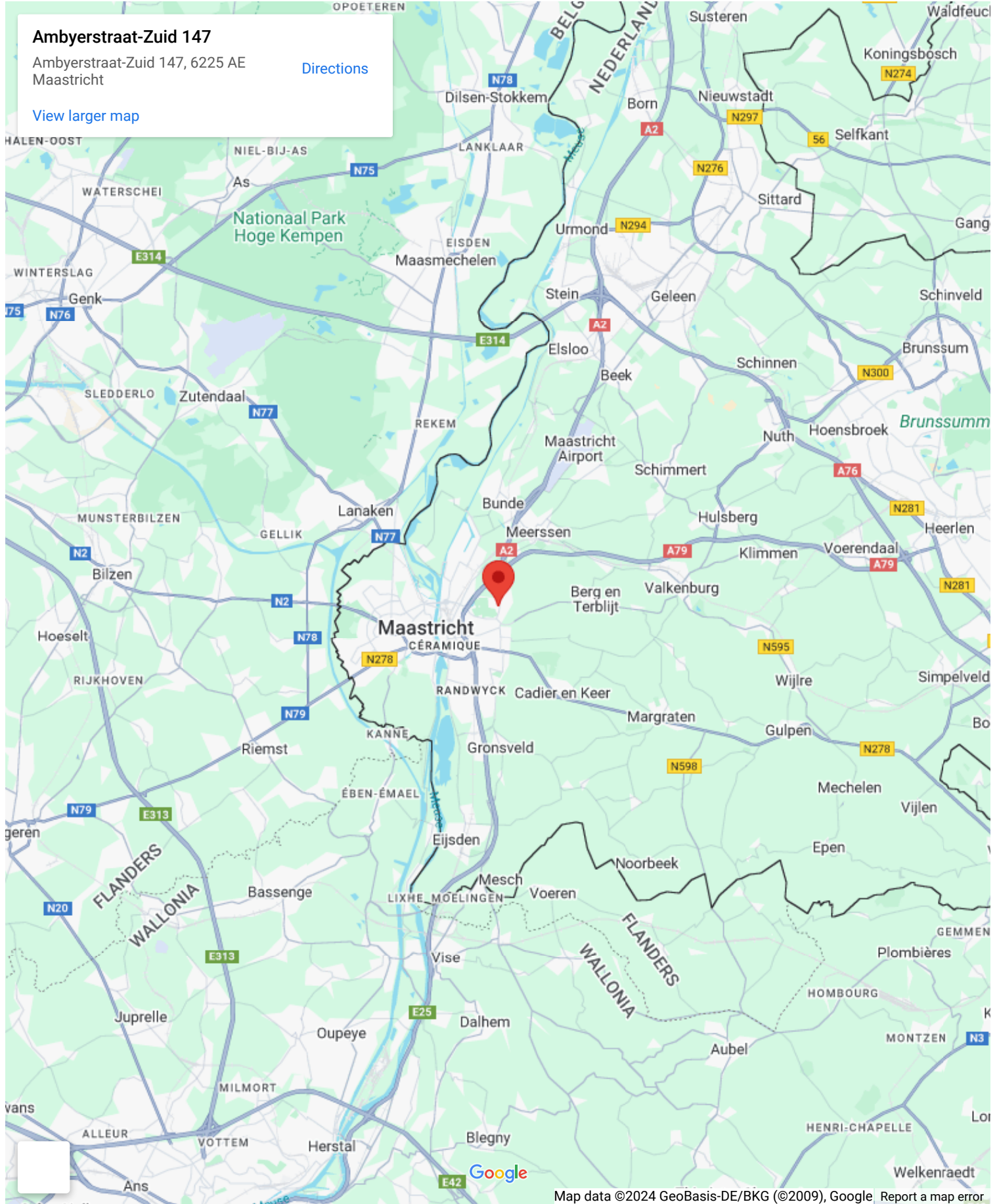
Op de kaart

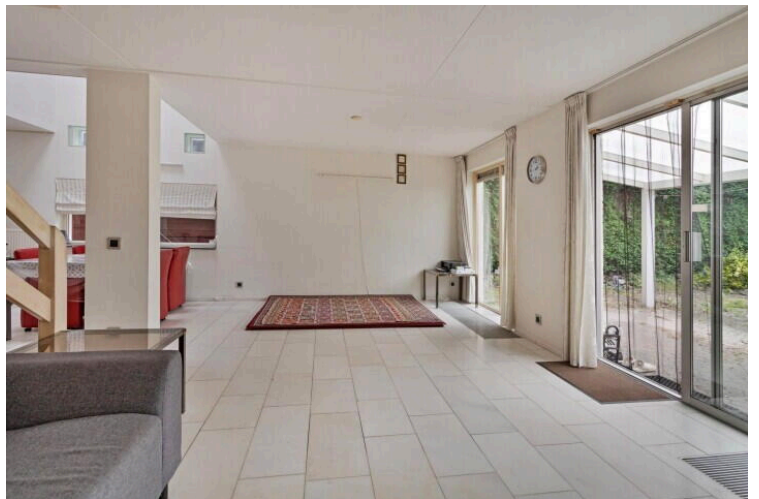
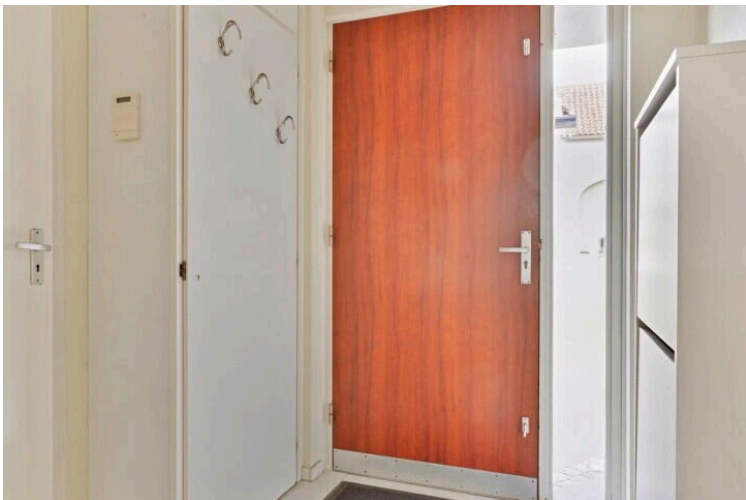
Amyberstraat-Zuid 147

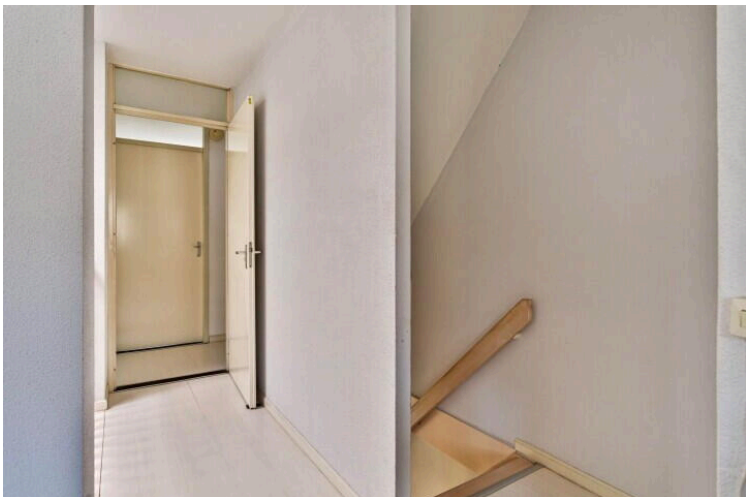
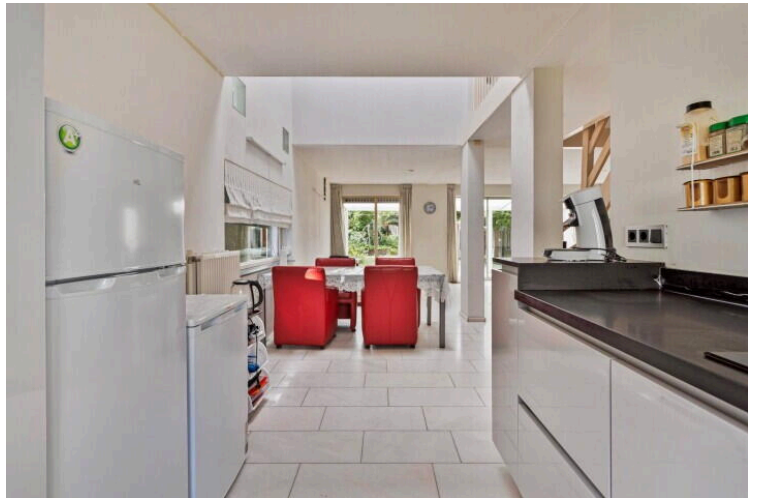
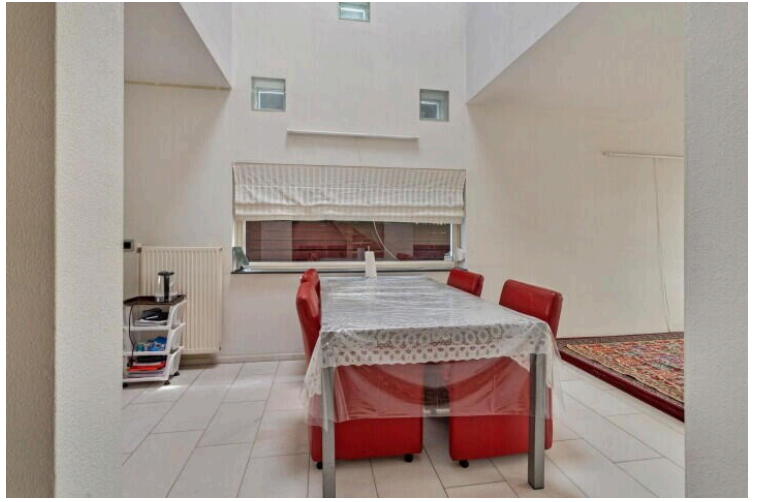
Amyberstraat-Zuid 147, 6225 AE
Maastricht

[Directions](#)

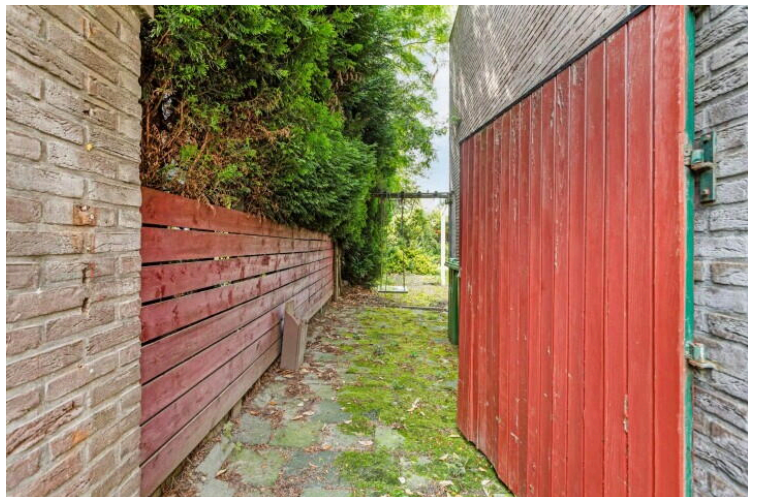
[View larger map](#)











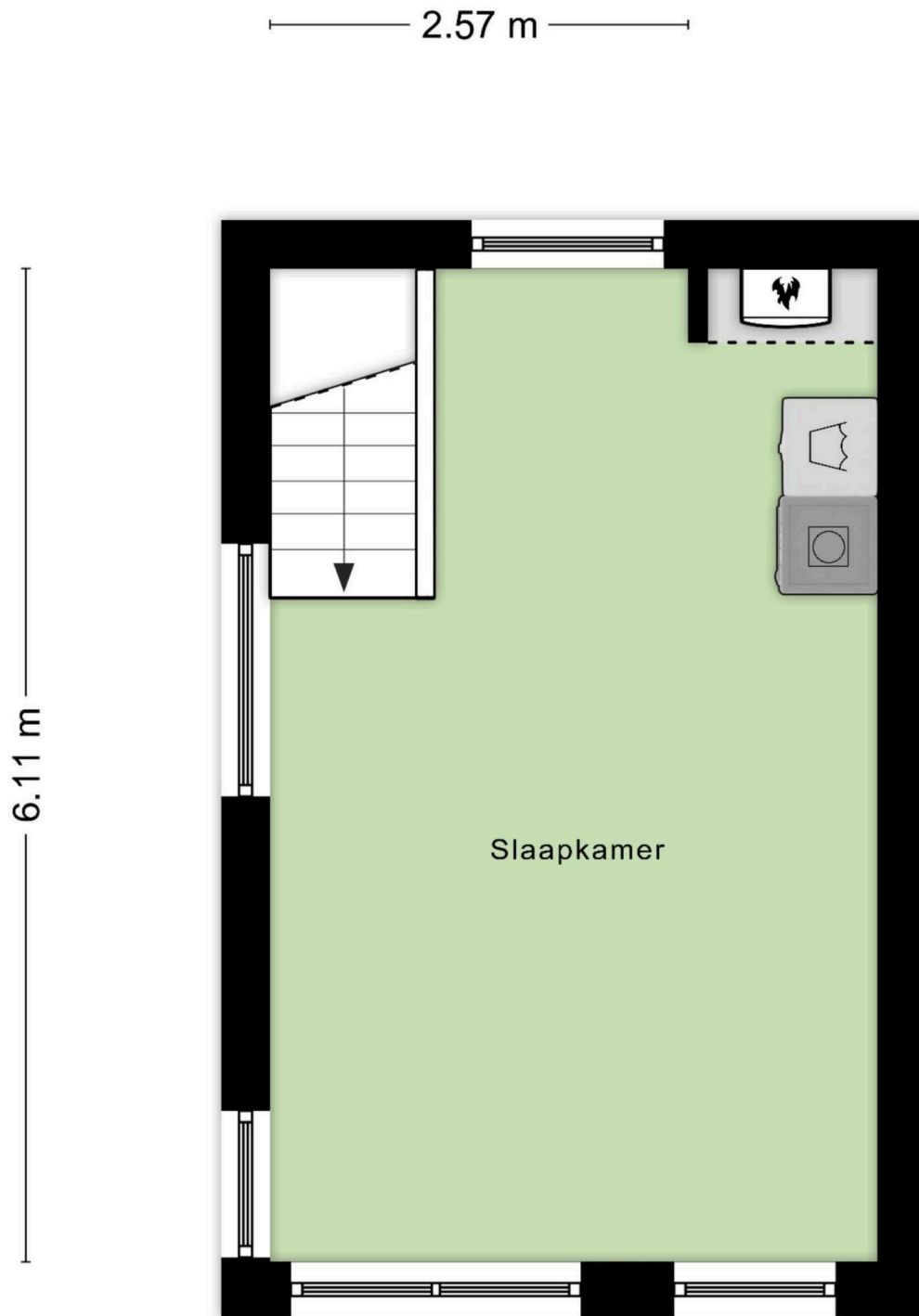




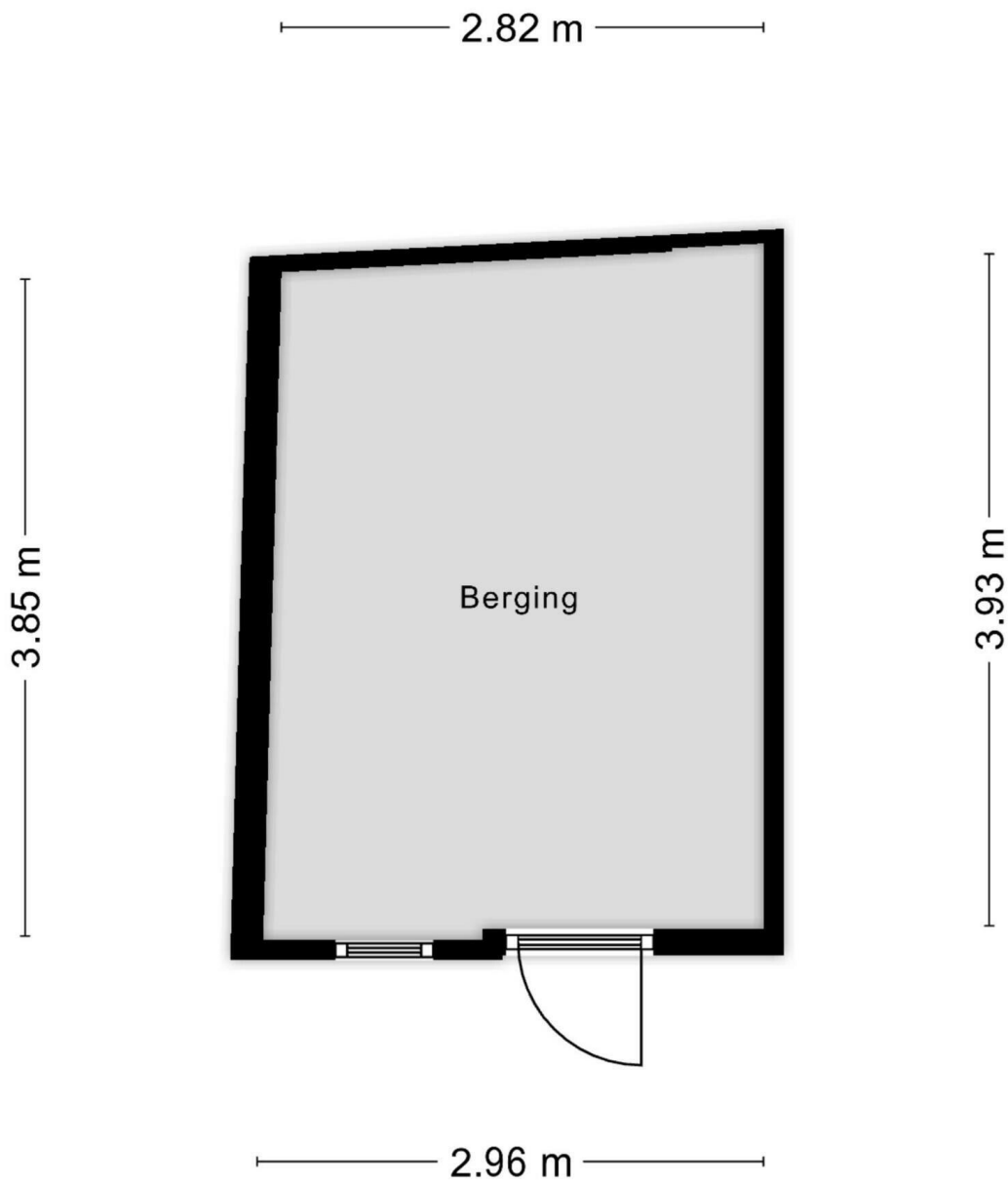
Aan de plattegronden kunnen geen rechten worden ontleend
 © Zibber www.zibber.nl



Aan de plattegronden kunnen geen rechten worden ontleend
 © Zibber www.zibber.nl



Aan de plattegronden kunnen geen rechten worden ontleend
© Zibber www.zibber.nl



Aan de plattegronden kunnen geen rechten worden ontleend
© Zibber www.zibber.nl

Ambyerstraat Zuid 147

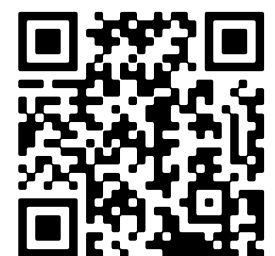
www.ambyerstraatzuid147.nl



RTZN Makelaardij

Luikerweg 27 I
6212 ET, Maastricht

www.rtznmakelaardij.nl
06 127 74 921



Scan Mij!