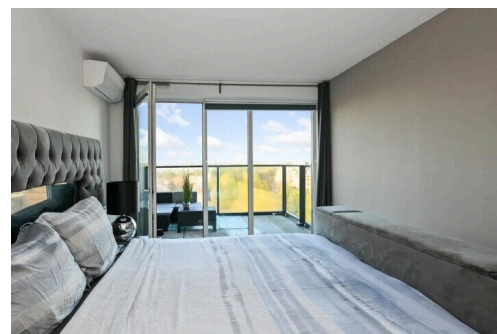
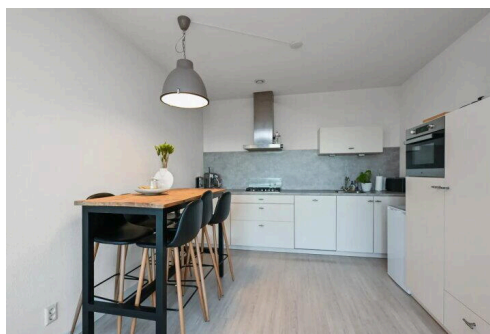
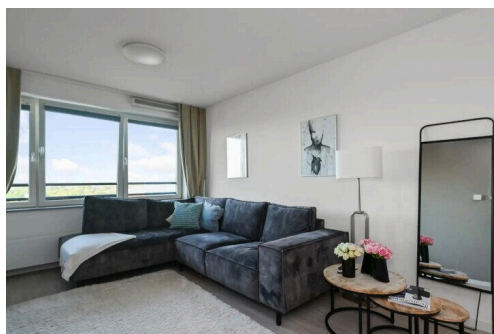


# Alphen aan den Rijn

Azielaan 65 | Vraagprijs € 390.000 k.k.

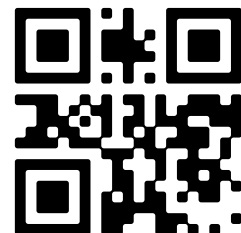


## BESCHIKBAAR



- Type object:** Galerijflat, appartement  
**Bouwjaar:** 2016  
**Woonoppervlakte:** 77 m<sup>2</sup>  
**Inhoud:** 260 m<sup>3</sup>  
**Aantal kamers:** 3 kamers (2 slaapkamers)  
**Website:** [www.azielaan65.nl](http://www.azielaan65.nl)

  
**Houtman & de Vogel**  
Makelaars met pit



# Omschrijving

## Azielaan 65, 2408 HX Alphen aan den Rijn

Het appartement aan de Aziëlaan bevindt zich in een van de meest unieke appartementencomplexen in Alphen aan den Rijn de La Gare. Het complex is goed geïsoleerd en van alle gemakken voorzien. Daarnaast ligt het complex op een gunstige locatie in de wijk Kerk & Zanen nabij alle benodigde voorzieningen. Zo ligt het NS-station op loopafstand en ook het winkelcentrum De Atlas en het stadscentrum van Alphen aan den Rijn liggen op korte afstand van de woning. Er zijn prachtige wandel en fietsroutes te vinden richting de achtergelegen polder of in het riante Europapark. Tevens is de dichtstbijzijnde uitvalsweg op nog geen 5 minuten rijden gelegen. Het appartement is inclusief privé parkeerplaats en parkeergarage.

### Indeling

#### Begane grond

Je maakt je entree in de centrale hal van het opmerkelijke appartementencomplex. Hier vind je de brievenbus, het intercomsysteem, de lift en het trappenhuis. Op de achtste verdieping vind je nummer 65 in het midden van de galerij. Je komt binnen in de langwerpige hal, met hier toegang tot de woonkamer met open keuken, slaapkamers, het toilet en de badkamer. De lichte living met laminaatvloer heeft prachtig uitzicht over Alphen aan den Rijn en op heldere dagen zelfs tot Den Haag! Creëer een fijn zitgedeelte nabij de elektrische openhaard. De moderne open keuken is van alle markten thuis, zo beschikt de ruimte over een ingebouwde oven, koelkast, vriezer, vaatwasser en 4-pits gasfornuis. Er is genoeg ruimte nabij de keuken voor het inrichten van een eetgedeelte om gezellig na te tafelen met vrienden.

De ruime ouderslaapkamer heeft toegang tot het balkon op het zuiden middels een openslaande deur. De grote raampartijen van het plafond tot aan de grond laten veel licht door en bieden tevens een prachtig uitzicht. De tweede slaapkamer kan in gebruik worden genomen als logeerkamer, of kantoor voor de thuiswerker. Beide kamers beschikken over een laminaatvloer. De luxe betegelde badkamer beschikt over een heerlijke inloopdouche en een wastafelmeubel met spiegel. Het appartement beschikt over een apart toilet. Naast de badkamer bestaat een bijkeuken, met hier de mogelijkheid voor het aansluiten van een witgoed set.

#### De buitenruimte

Het balkon is op het zuiden gelegen. Dit betekent bijna de hele dag zon en heerlijk vertoeven in het buitenseizoen. Er is genoeg ruimte voor het neerzetten van wat loungestoelen of een gezellige tuinset. Vanaf het balkon heb je prachtig uitzicht en op heldere dagen kun je zelfs de steden Den Haag en Rotterdam zien liggen.

#### De bijzonderheden van de woning:

- Bouwjaar 2016
- Twee slaapkamers
- Laminaatvloeren
- Geheel geïsoleerd
- Privé Parkeerplaats en parkeergarage
- Nabij centrum en NS-station Alphen aan den Rijn
- Prachtig uitzicht
- Energielabel A+

## Kenmerken

Vraagprijs:	€ 390.000 k.k.
Aanvaarding:	In overleg
Bijdrage vve:	€ 141.23 p/m

## Bouw

Object type:	Galerijflat, appartement
Soort bouw:	Bestaande bouw
Bouwjaar:	2016
Soort dak:	Zadeldak

## Oppervlakte en inhoud

Woonoppervlakte:	77 m <sup>2</sup>
Inhoud:	260 m <sup>3</sup>
Externe bergruimte:	17 m <sup>2</sup>
Gebouwgebonden buitenruimte:	9 m <sup>2</sup>

## Indeling

Aantal kamers:	3 kamers (2 slaapkamers)
Aantal woonlagen:	1 woonlaag

## Energie

Energie label:	A
Verwarming:	Cv-ketel
Warm water:	Cv-ketel

## Buitenruimte

Ligging:	In woonwijk, vrij uitzicht
Balkon dakterras:	Balkon
Tuin:	Geen tuin

## Garage

Soort garage:	Parkeerkelder
---------------	---------------

## VvE Checklist

Inschrijving kvk:	Ja
Jaarlijkse vergadering:	Ja
Periodieke bijdrage:	Ja, € 141.23 p/m
Reservefonds aanwezig:	Ja
Onderhoudsplan:	Ja
Opstalverzekering:	Ja

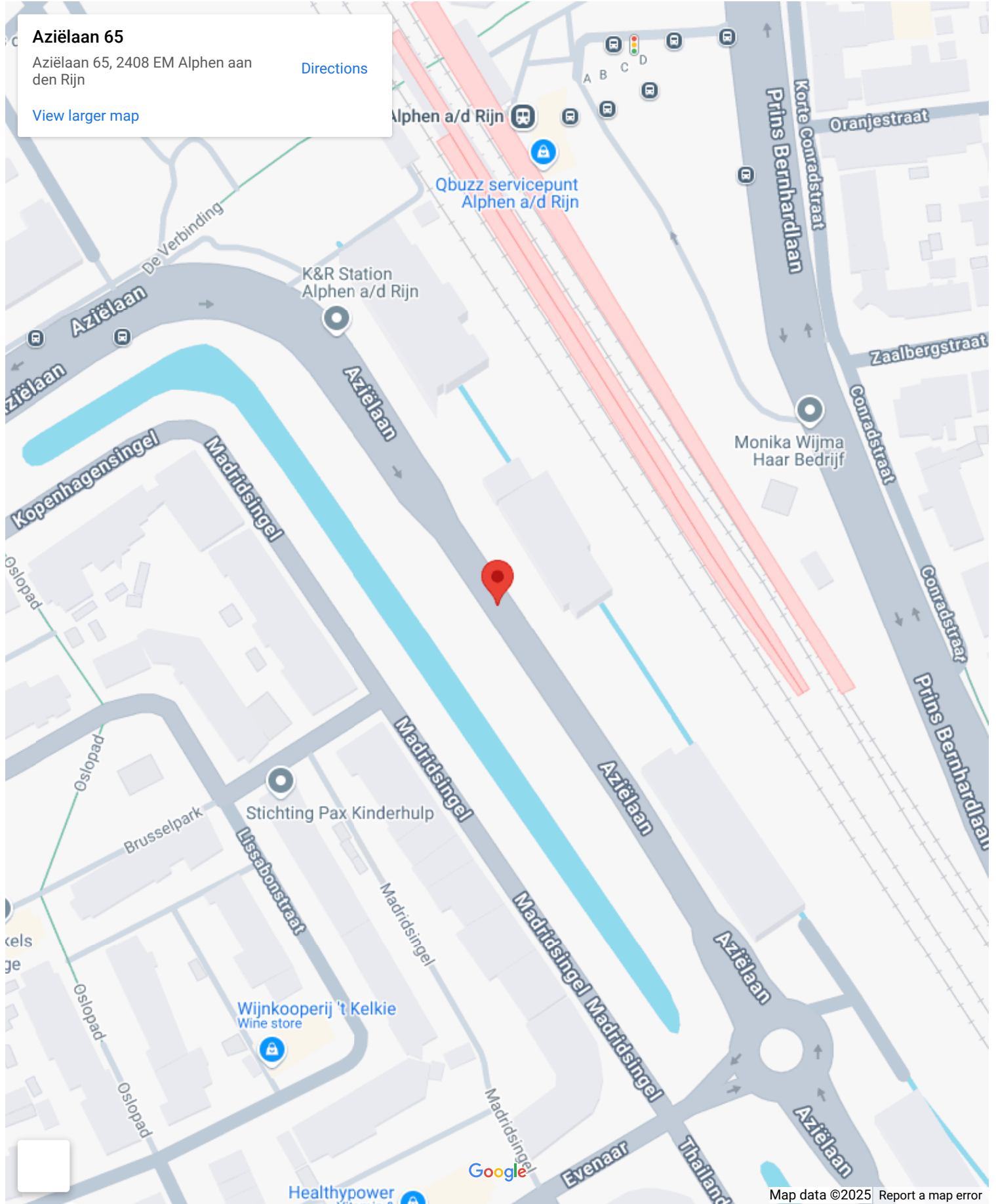
# Op de kaart

## Aziëlaan 65

Aziëlaan 65, 2408 EM Alphen aan den Rijn

[Directions](#)

[View larger map](#)



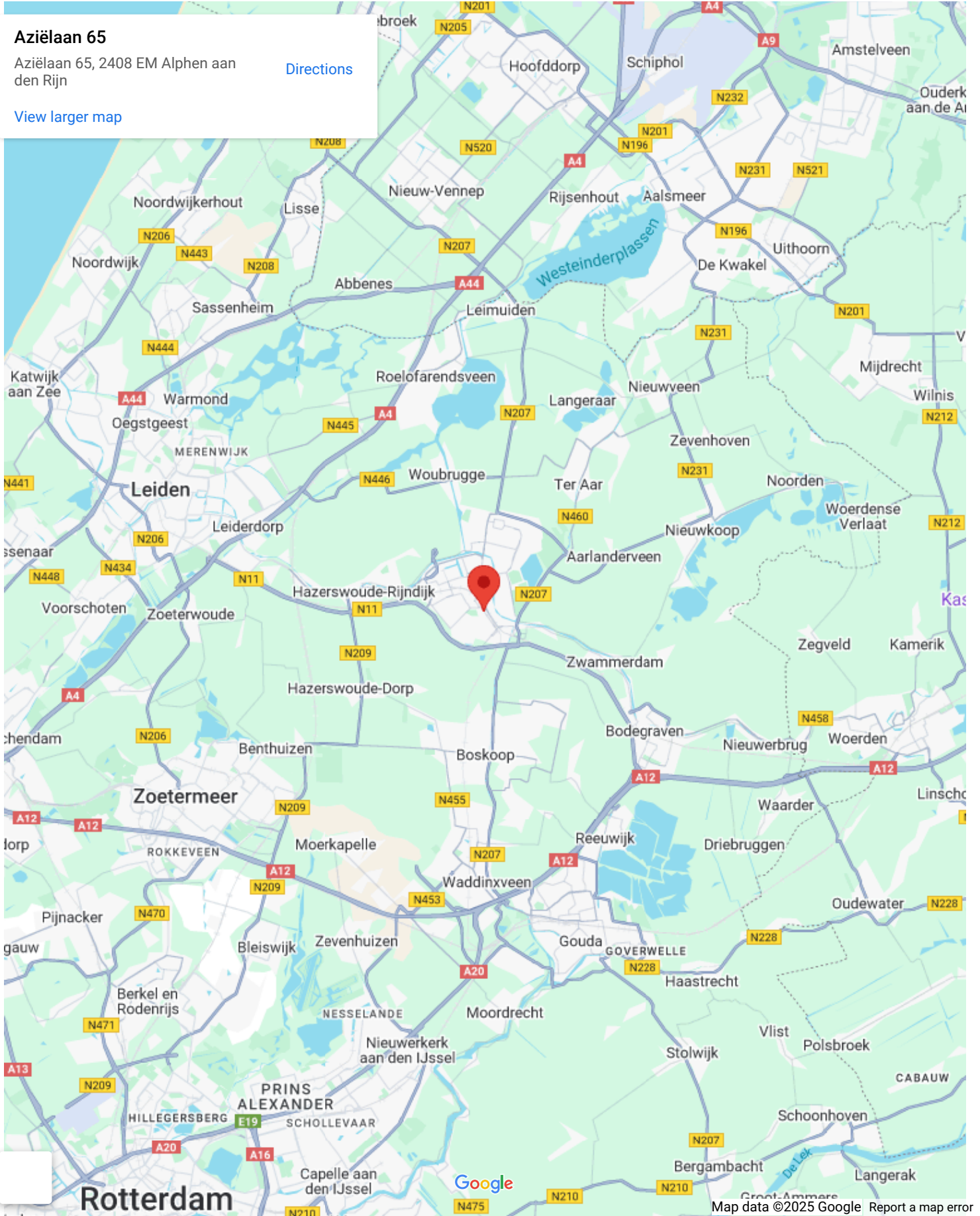
# Op de kaart

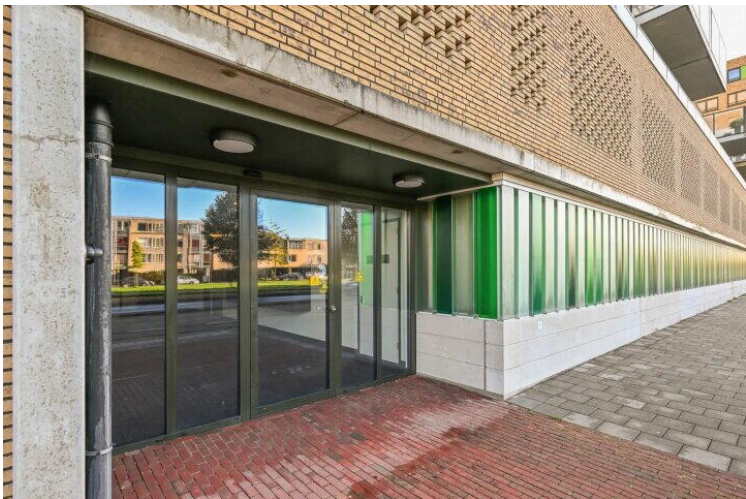
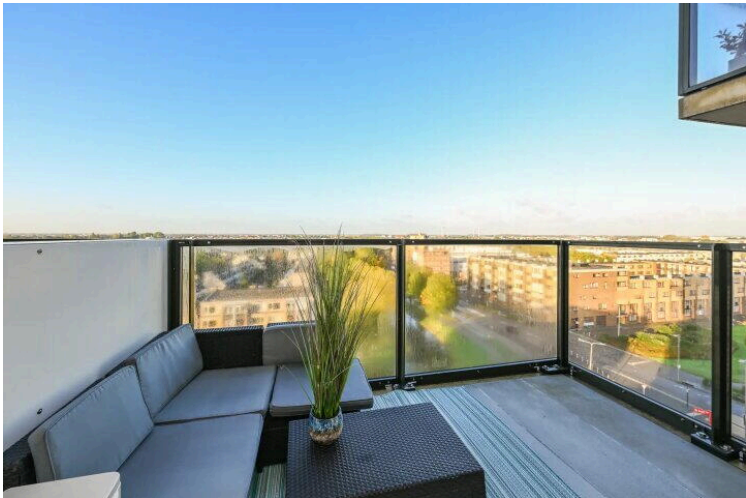
## Aziëlaan 65

Aziëlaan 65, 2408 EM Alphen aan den Rijn

[Directions](#)

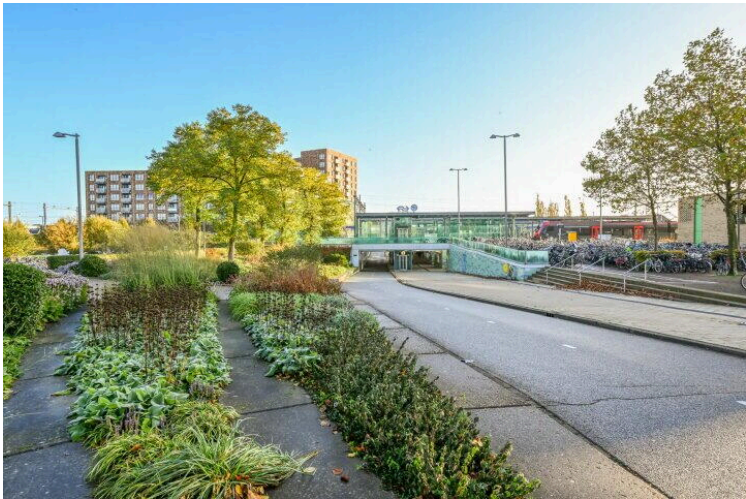
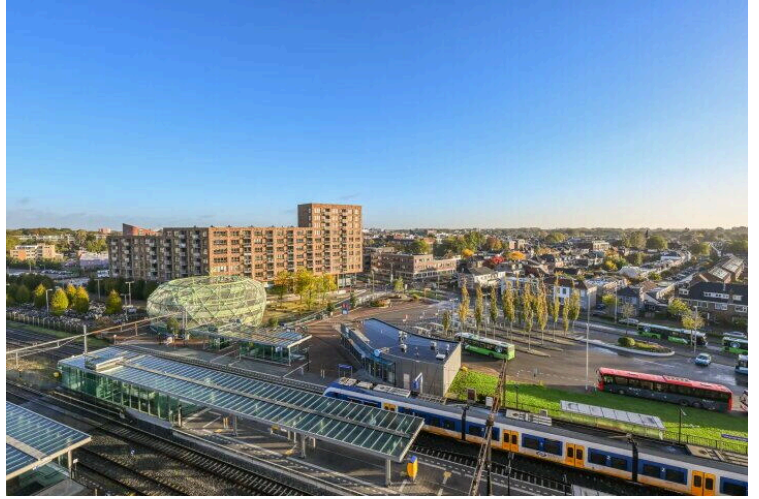
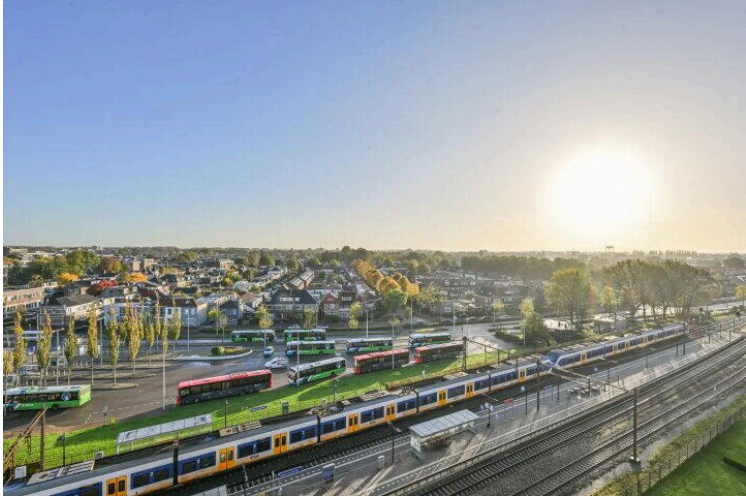
[View larger map](#)





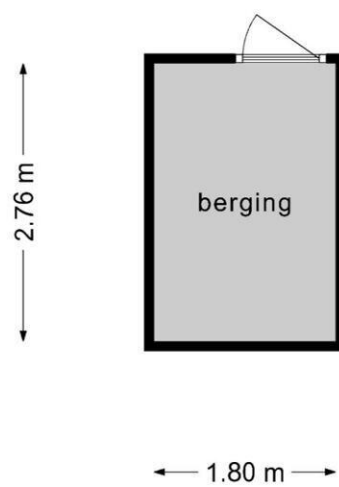




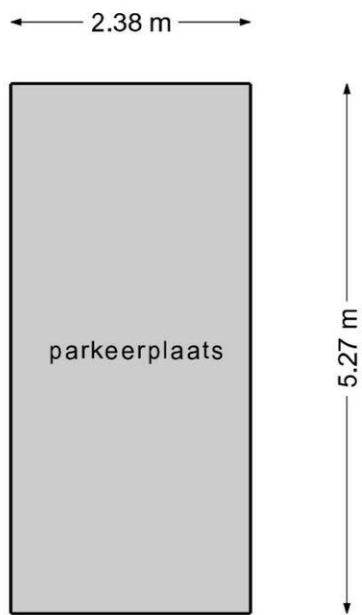




**Deze plattegronden zijn opgemaakt voor indicatieve doeleinden.  
Hieraan kunnen geen rechten worden ontleend.**



**Deze plattegronden zijn opgemaakt voor indicatieve doeleinden.  
Hieraan kunnen geen rechten worden ontleend.**



**Deze plattegronden zijn opgemaakt voor indicatieve doeleinden.  
Hieraan kunnen geen rechten worden ontleend.**

Azielaan 65

[www.azielaan65.nl](http://www.azielaan65.nl)



## Houtman & de Vogel Makelaardij

Euromarkt 3  
2408 BA, Alphen aan den Rijn

[www.houtmandevogel.nl](http://www.houtmandevogel.nl)  
0172 - 234 406



Scan Mij!