

# Groningen

Bakemastraat 14 | Vraagprijs € 369.000 k.k.



## BESCHIKBAAR

[WWW.BAKEMAstraat14.NL](http://WWW.BAKEMAstraat14.NL)



<b>Type object:</b>	Tussenwoning
<b>Bouwjaar:</b>	1989
<b>Woonoppervlakte:</b>	108 m <sup>2</sup>
<b>Perceeloppervlakte:</b>	166 m <sup>2</sup>
<b>Inhoud:</b>	382 m <sup>3</sup>
<b>Aantal kamers:</b>	4 kamers (3 slaapkamers)
<b>Website:</b>	<a href="http://www.bakemastraat14.nl">www.bakemastraat14.nl</a>



# Omschrijving

## Bakemastraat 14, 9731 LX Groningen

In de geliefde wijk De Hunze bevindt zich deze ruime eengezinswoning. De woning beschikt o.a. over een royale woonkamer, drie slaapkamers (met mogelijkheid tot vierde op zolder), handige bijkeuken, fijne tuin en berging.

De woning bevindt zich ten noorden van Groningen in de wijk "De Hunze". Ideaal aan deze wijk is de locatie, meerdere voorzieningen (zoals o.a. speelveldjes, sportverenigingen en kinderopvangcentra) zijn op loopafstand gelegen. Verder is het slechts 10 minuten fietsen naar het bruisende centrum van Groningen. Bovendien bevinden zich meerdere parken, het UMCG en het sportcentrum en recreatiegebied "Kardinge" dichtbij! Ook zijn de uitvalswegen naar bijvoorbeeld Drachten, Delfzijl, Assen en Winschoten binnen enkele minuten bereikbaar.

### INDELING

#### Begane grond:

Binnenkomst via de ruime entree/hal met trapopgang en toilet inclusief fonteintje. De hal geeft toegang tot de royale en gecombineerde woon-/ eetkamer van in totaal ca. 28 m<sup>2</sup>, de handige trapkast zorgt voor extra bergruimte. De hoekkeuken is in totaal ca. 7 m<sup>2</sup> ruim en beschikt over een combi-oven, koelkast, vaatwasser en 4-pits gasfornuis met afzuigkap. De woonkamer geeft toegang tot de handige bijkeuken/ berging van ca. 7 m<sup>2</sup>, hier bevindt zich ook de aansluiting voor de wasmachine/ droger. De tuin is toegankelijk via schuifdeuren vanuit de woonkamer en via de bijkeuken.

#### Eerste verdieping:

Via de trapopgang is de overloop op de eerste verdieping bereikbaar. De overloop geeft toegang tot de drie lichte slaapkamers van ca. 14, 9 en 8 m<sup>2</sup>. Ook bevindt de badkamer zich op deze verdieping, de badkamer is ca. 4 m<sup>2</sup> ruim en voorzien van een ligbad met daarin de douche, een toilet en een wastafelmeubel.

#### Tweede verdieping:

De zolder is de bereiken middels een vaste trap. Deze ruimte kan (indien gewenst) worden omgebouwd tot een vierde slaapkamer en leent zich momenteel als extra bergruimte (o.a. diverse knieschotten). Tevens bevindt zich hier ook de aansluiting voor de wasmachine/ droger (net zoals in de bijkeuken). Daarnaast is er op deze verdieping de mogelijkheid tot het creëren van een dakterras.

#### Verder:

De woning beschikt over een onderhoudsvrije tuin op het noordwesten, een heerlijke plek om lekker te genieten van de buitenlucht! In de tuin bevindt zich verder een tuinhuisje/ berging van ca. 4 m<sup>2</sup>, fietsen kunnen dus ook onder dak worden gestald. De tuin is toegankelijk via de woonkamer, bijkeuken en een achterom.

### KENMERKEN

- Leuke eengezinswoning in geliefde wijk
- Drie slaapkamers (met mogelijkheid tot een vierde op zolder)
- Handige bijkeuken
- Fijne tuin met tuinhuis
- Veel bergruimte
- Diverse voorzieningen dichtbij
- Energielabel B

## Kenmerken

Vraagprijs: € 369.000 k.k.

Aanvaarding: In overleg

## Bouw

Object type: Eengezinswoning, tussenwoning

Soort bouw: Bestaande bouw

Bouwjaar: 1989

Soort dak: Zadeldak bedekt met pannen

## Oppervlakte en inhoud

Woonoppervlakte: 108 m<sup>2</sup>

Perceeloppervlakte: 166 m<sup>2</sup>

Inhoud: 382 m<sup>3</sup>

Externe bergruimte: 4 m<sup>2</sup>

## Indeling

Aantal kamers: 4 kamers (3 slaapkamers)

Aantal badkamers: 1 badkamer

Badkamervoorzieningen: Ligbad, toilet, douche

Aantal woonlagen: 3 woonlagen

Voorzieningen: Mechanische ventilatie

## Energie

Energietabel: B

Isolatie: Volledig geïsoleerd

Verwarming: Cv-ketel

Warm water: Cv-ketel

Cv ketel: Intergas gas gestookt uit 2021 (eigendom)

## Buitenruimte

Ligging: Aan rustige weg, in woonwijk

Tuin: Achtertuin, voortuin

Achtertuin: 56 m<sup>2</sup> (11 meter diep en 5.1 meter breed)

Ligging tuin:

Gelegen op het noordwesten en bereikbaar via achterom

## Bergruimte

Schuur berging:

Vrijstaande houten berging

Soort parkeergelegenheid:

Openbaar parkeren

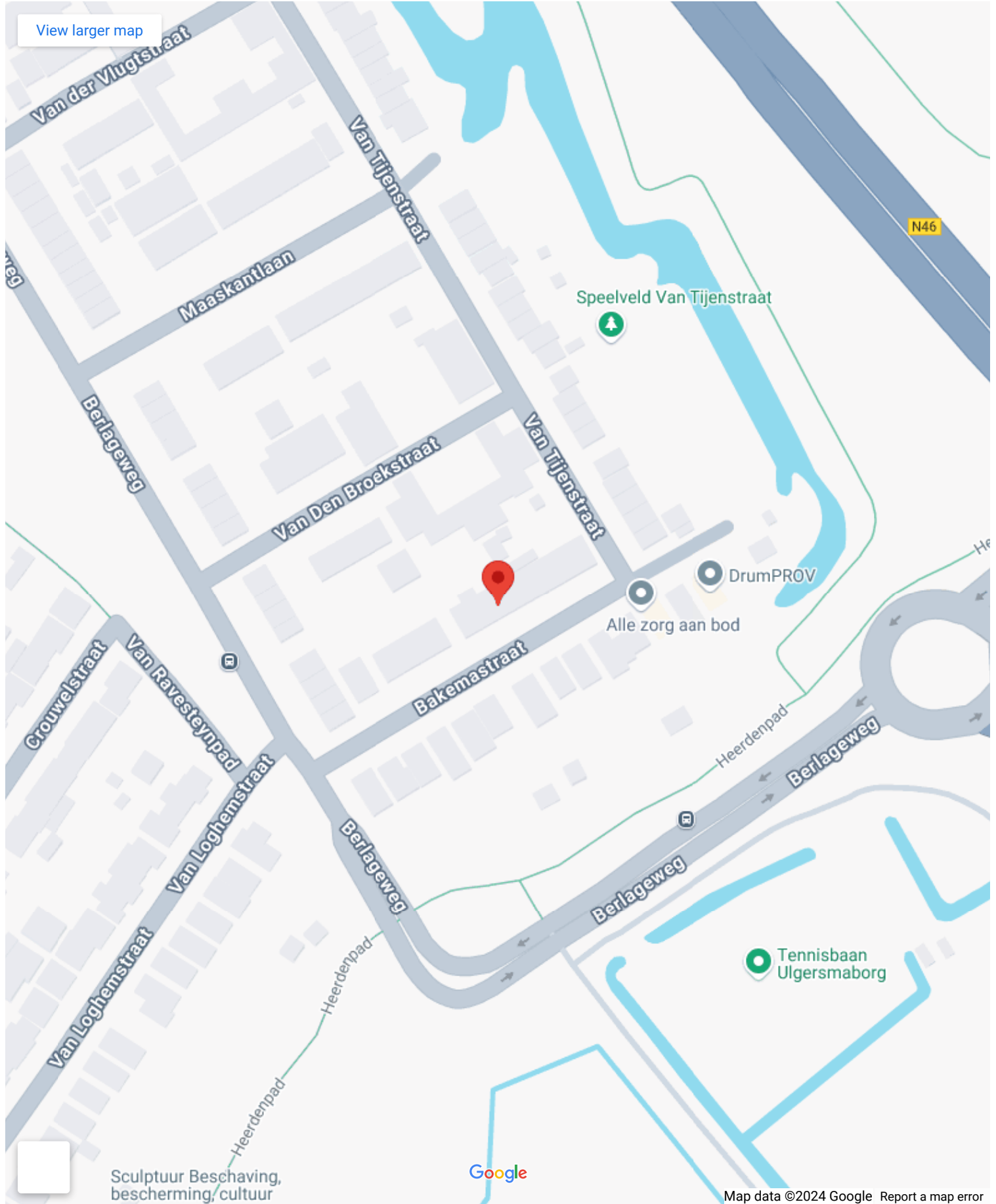
## Garage

Soort garage:

Geen garage

# Op de kaart

[View larger map](#)



Sculptuur Beschaving,  
bescherming, cultuur

Google

Map data ©2024 Google Report a map error



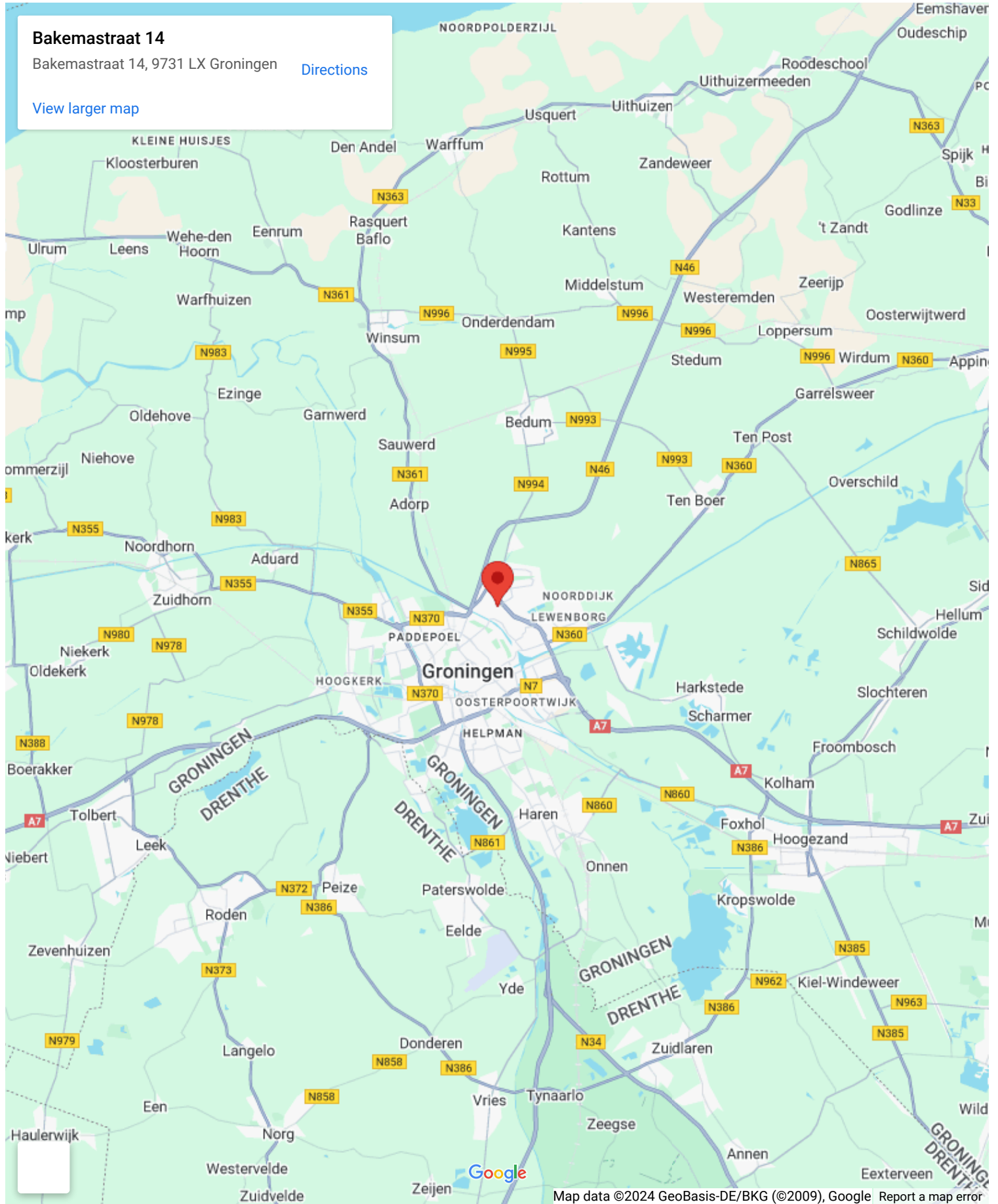
# Op de kaart

## Bakemastraat 14

Bakemastraat 14, 9731 LX Groningen

[Directions](#)

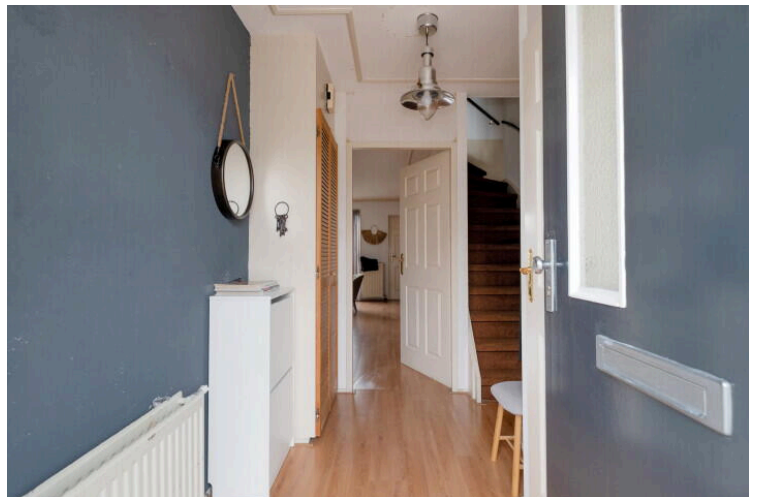
[View larger map](#)



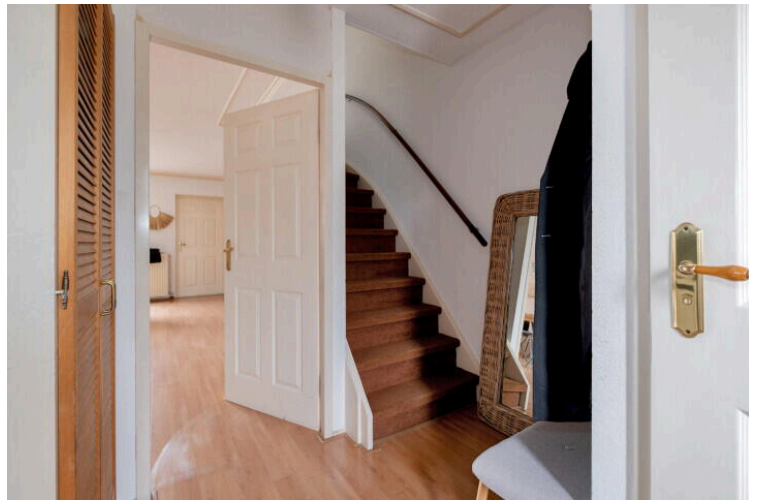




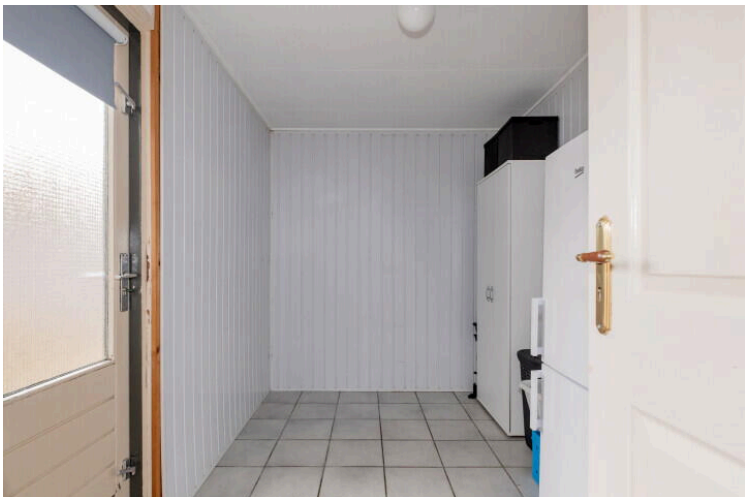
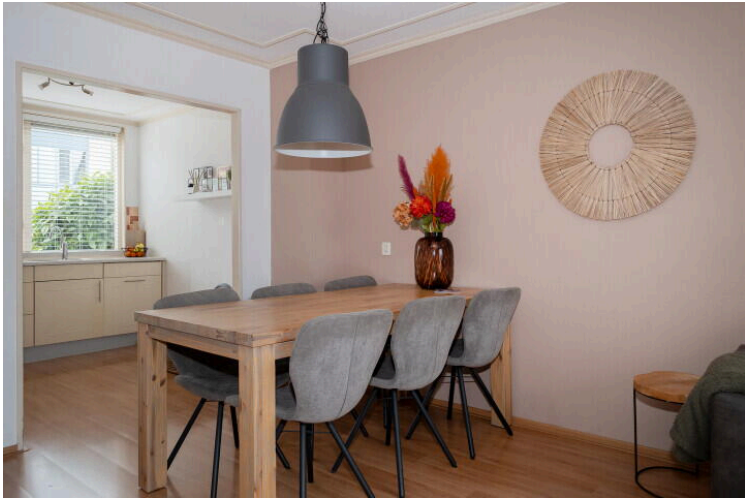
DIT WAS EEN KORTE IMPRESSIE,  
KIJK GAUW VERDER VOOR EEN  
COMPLETE FOTO PRESENTATIE!



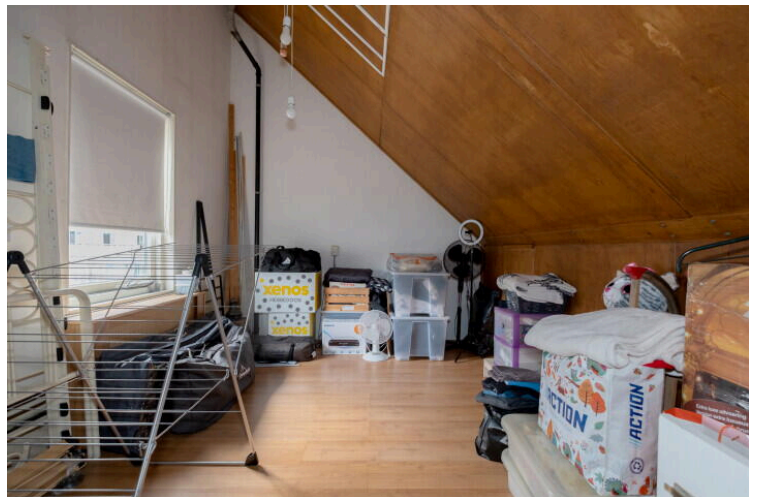
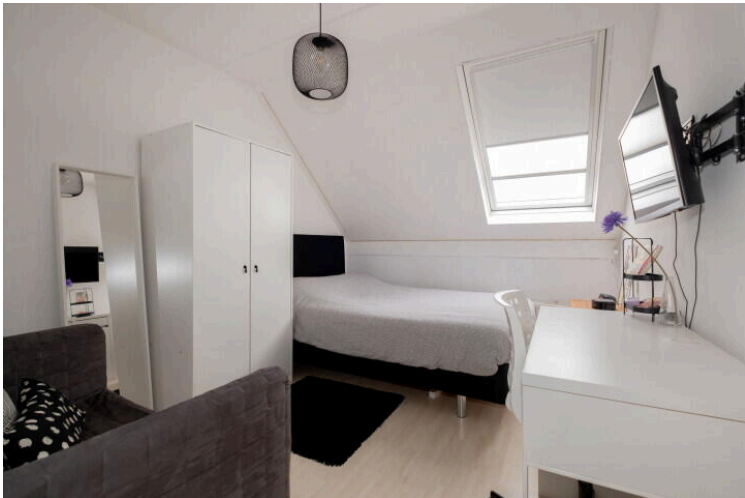
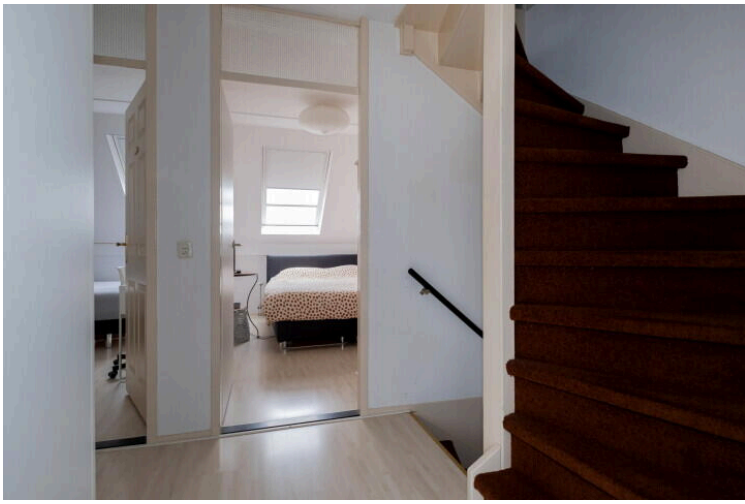






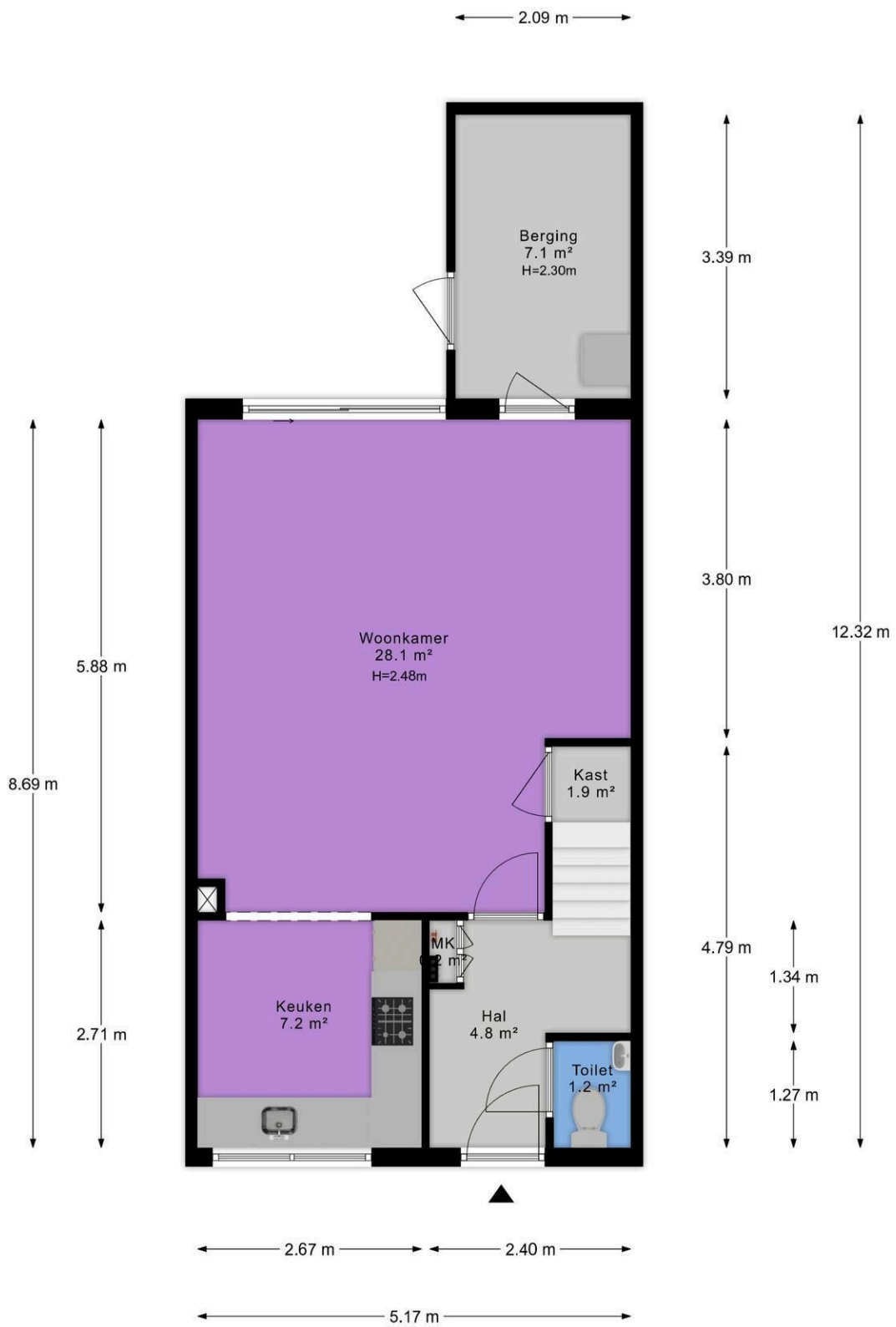




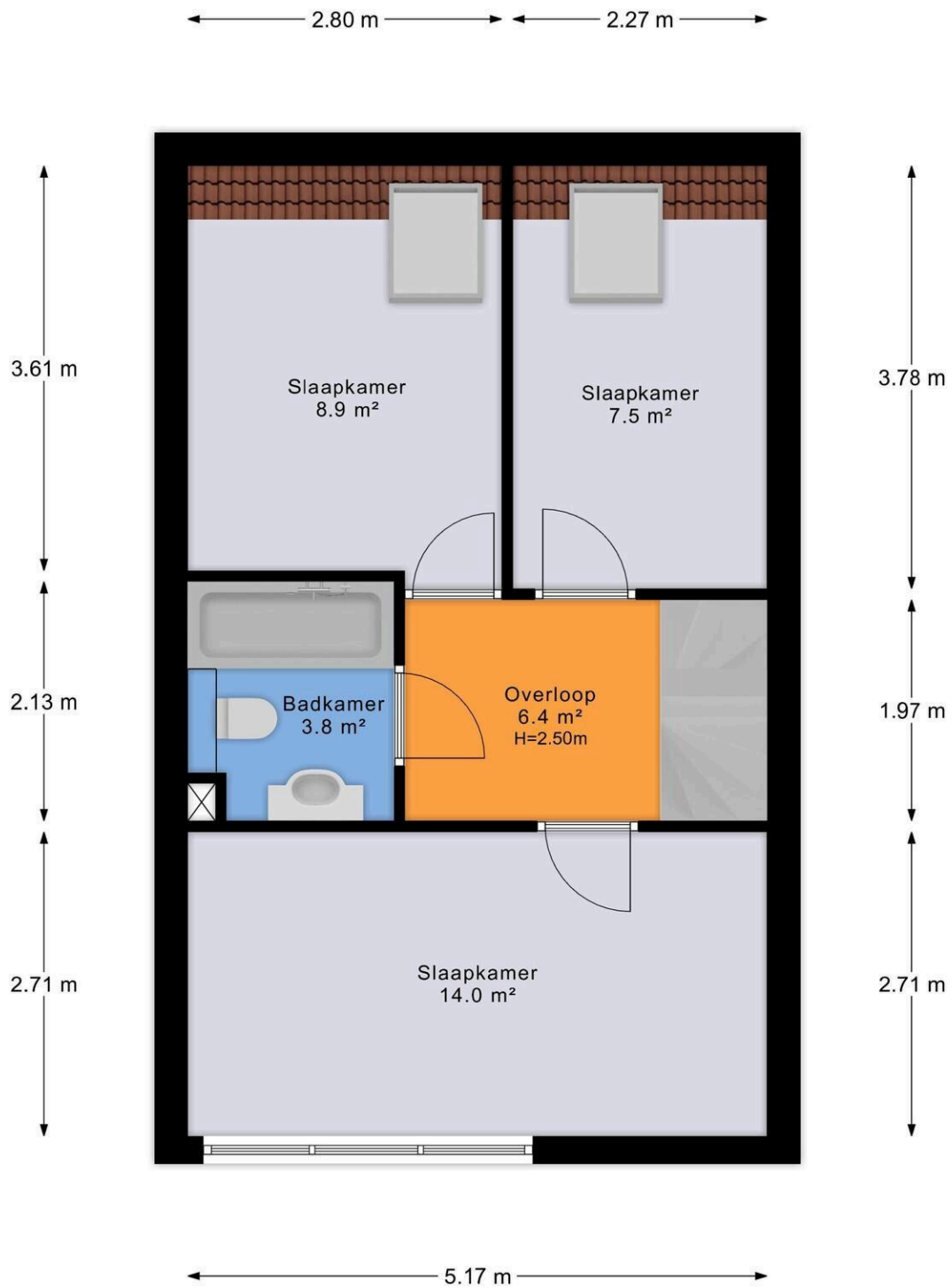




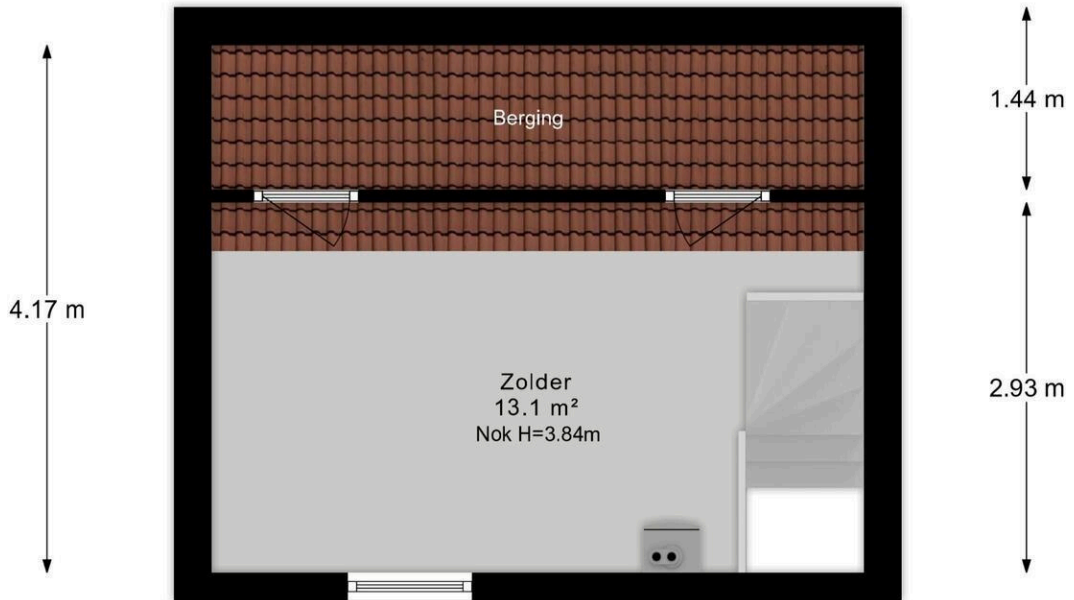






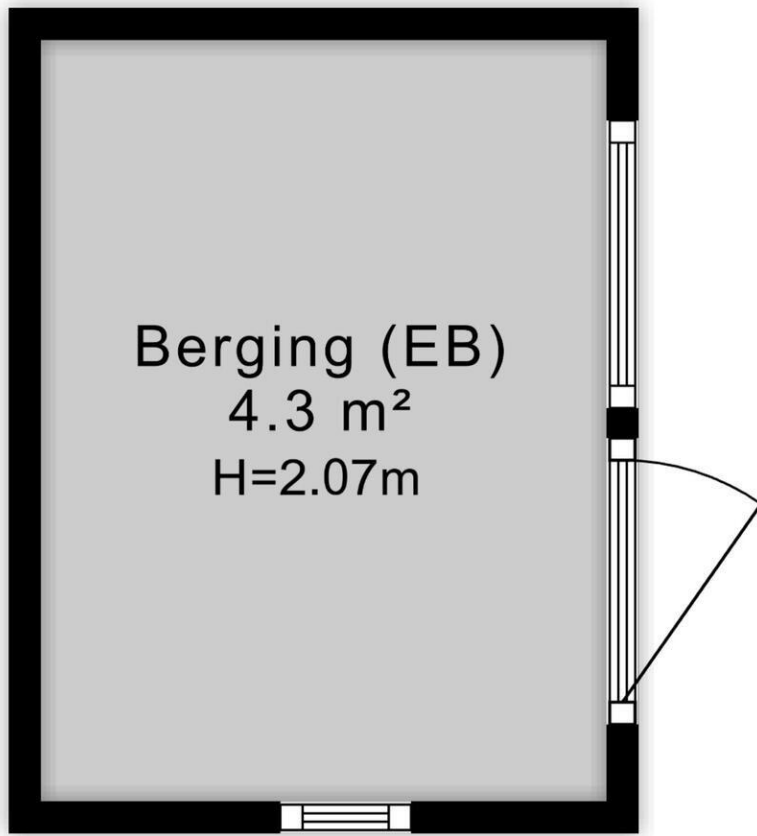


5.16 m





← 1.78 m →



↑  
2.39 m  
↓

# Bakemastraat 14

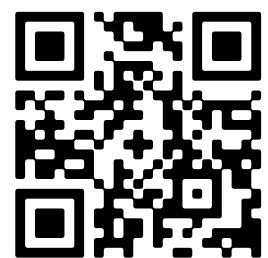
[www.bakemastraat14.nl](http://www.bakemastraat14.nl)



## Namaco Groningen

Paterswoldseweg 290  
9727 BW, Groningen

[www.namaco-groningen.nl](http://www.namaco-groningen.nl)  
050 - 205 30 80



Scan Mij!