

Bastionstraat 7 C

6217 LP Maastricht

Vraagprijs
€ 200.000,-
kosten koper



KENMERKEN

Woonoppervlakte	ca. 64 m ²
Perceeloppervlakte	nvt
Inhoud	ca. 208 m ³
Bouwjaar	ca. 1958
Energie label	F

Vraagprijs
€ 200.000,-
kosten koper



Bastionstraat 7 C

6217 LP Maastricht



Omschrijving

MAASTRICHT (Brusselsepoort) - 2 slaapkamer-appartement (GOW ca. 64 m²) met privéberging, gelegen in de wijk Brusselsepoort aan de westzijde van het stadscentrum van Maastricht.

Het appartement bestaat uit onder meer een woonkamer (ca. 29 m²), keuken (ca. 6 m²) met balkon (ca. 4 m²) op het zuiden, 2 slaapkamers resp. ca. 6 en 7,5 m², doucheruimte en toiletruimte.

Het kleinschalige complex bestaat uit 12 appartementen, verdeeld over 2 ingangen en is gelegen in de wijk Brusselsepoort (Maastricht West), ligt naast de Hogeschool Zuyd en op loopafstand van het centrum en het grote winkelcentrum Brusselsepoort. Via het Frontenkwartier is het centrum makkelijk te voet te bereiken en met de auto is er een makkelijke verbinding naar de A2.

INDELING

Souterrain (van het complex):

- Het souterrain bestaat uit een algemeen gezamenlijk gedeelte waar fietsen kunnen worden gestald. Ook bevindt zich in het souterrain de privé berging en de meterkast;
- Privéberging (ca. 12 m²) voor onder andere het stallen van fietsen;
- Het souterrain is tevens buitenlangs bereikbaar, middels een hellingbaan aan de achterzijde van het complex.

Begane grond (van het complex):

- Gezamenlijke entree met brievenbussen, intercom en trappenhuis.

Derde verdieping (van het complex):

- Toegang tot het appartement;
- Entree/hal, met schakelkast voor de elektra en toegang tot de woonkamer, keuken, toiletruimte, twee slaapkamers en doucheruimte;
- Toiletruimte met staand toilet;

- De woonkamer (ca. 29 m²) met fijne lichtinval dankzij het zijraam en de grote raampartijen aan zowel de voor- als achterzijde. Tevens is er middels een loopdeur toegang tot het balkon op het zuiden;

- Keuken (ca. 6 m²) met verouderde keukenopstelling, witgoed aansluiting en opstelling van de cv-ketel (eigendom, bj. 2011). Vanuit de keuken is er tevens toegang tot het balkon;

- Het balkon (ca. 4 m²) is gelegen op het zuiden en beschikt over een berghokje;

- Slaapkamer 1, ca. 7,5 m², gelegen aan de voorzijde;

- Slaapkamer 2, ca. 6 m², gelegen aan de achterzijde;

- Doucheruimte met wastafel, douchecabine en mechanische ventilatie, welke allen aan vervanging toe zijn;

- Het gehele appartement is voorzien van een laminaatvloer en is rondom voorzien van kunststof kozijnen met HR++ isolatieglas;

- In de plattegronden treft u alternatieve indelingen, voor het geval dit gewenst is.

BIJZONDERHEDEN

- Goed bereikbaar, rustige locatie, nabij vele voorzieningen;

- Te moderniseren appartement;

- Heldere woonkamer (ca. 29 m²) en keuken (ca. 6 m²);

- 2 slaapkamers (resp. ca. 6 en 7,5 m²);

- Balkon (ca. 4 m²) op het zuiden;

- Privéberging (ca. 12 m²) in het souterrain;

- Het gehele appartement is voorzien van kunststof kozijnen met HR++ beglazing;

- De maandelijkse bijdrage voor de VvE bedraagt € 162,69;

- Verkopers hebben het appartement nooit zelf bewoond, waardoor een 'niet-bewoners-clausule' in de koopovereenkomst zal worden opgenomen.

LEVERING en AANVAARDING

In overleg, in huidige staat.

BEZICHTIGING

Uitsluitend op afspraak via makelaarskantoor TIM Vastgoed.

Voetnoot:

ONDERHOUD

De vermelde staat van onderhoud en beoordeling van de bouwkundige toestand is op basis van visuele waarnemingen door de makelaar. Verkopers voldoen aan hun informatieplicht door het verstrekken van een door hen ingevulde vragenlijst, welke bij de makelaar is op te vragen. Wij attenderen kopers op hun onderzoeksplicht waarin wordt verwacht al het zichtbare waargenomen te hebben.

AANSPRAKELIJKHEID

Hoewel gestreefd is naar een zo zorgvuldig mogelijke weergave van de beschikbare gegevens, moet er van uitgegaan worden dat deze brochure slechts indicatief is. De vermelde gegevens (bedragen, jaartallen, omschrijvingen etc.) zijn onder andere verkregen door mondelinge overdracht.

KOOPAKTE

De koopovereenkomst wordt opgesteld volgens model VBO/NVM. Verkoper stelt uitdrukkelijk dat een koop alleen tot stand komt als over alle hoofdzaken (zoals koopsom) en over de details (zoals oplevering) overeenstemming is bereikt, kopers kunnen (laten) aantonen dat zij onderzoek hebben verricht naar de financiële haalbaarheid van hun aankoop en de overeenstemming schriftelijk is vastgelegd in een koopovereenkomst die door koper en verkoper ondertekend is.

ONTBINDING

De termijn die wordt opgenomen voor eventuele (overeengekomen) ontbindende voorwaarden (b.v. financiering) is in de regel 6 weken na het ondertekenen van de koopovereenkomst.

ZEKERHEIDSTELLING

De waarborgsom/bankgarantie is 10% van de koopsom. De koper dient deze binnen 2 weken na einde voorbehoud(-en) bij de desbetreffende notaris te deponeren.

Wij vertrouwen erop u hiermee correct te hebben geïnformeerd en hopen u enthousiast te hebben gemaakt voor deze woning.

Kom kijken en overtuig u zelf, want pas tijdens een bezichtiging ervaart u de woning en kunt u voelen of de woning bij u past.

Hartelijk dank voor uw belangstelling en graag tot ziens.

TIM Vastgoed - Thuis In Makelaardij



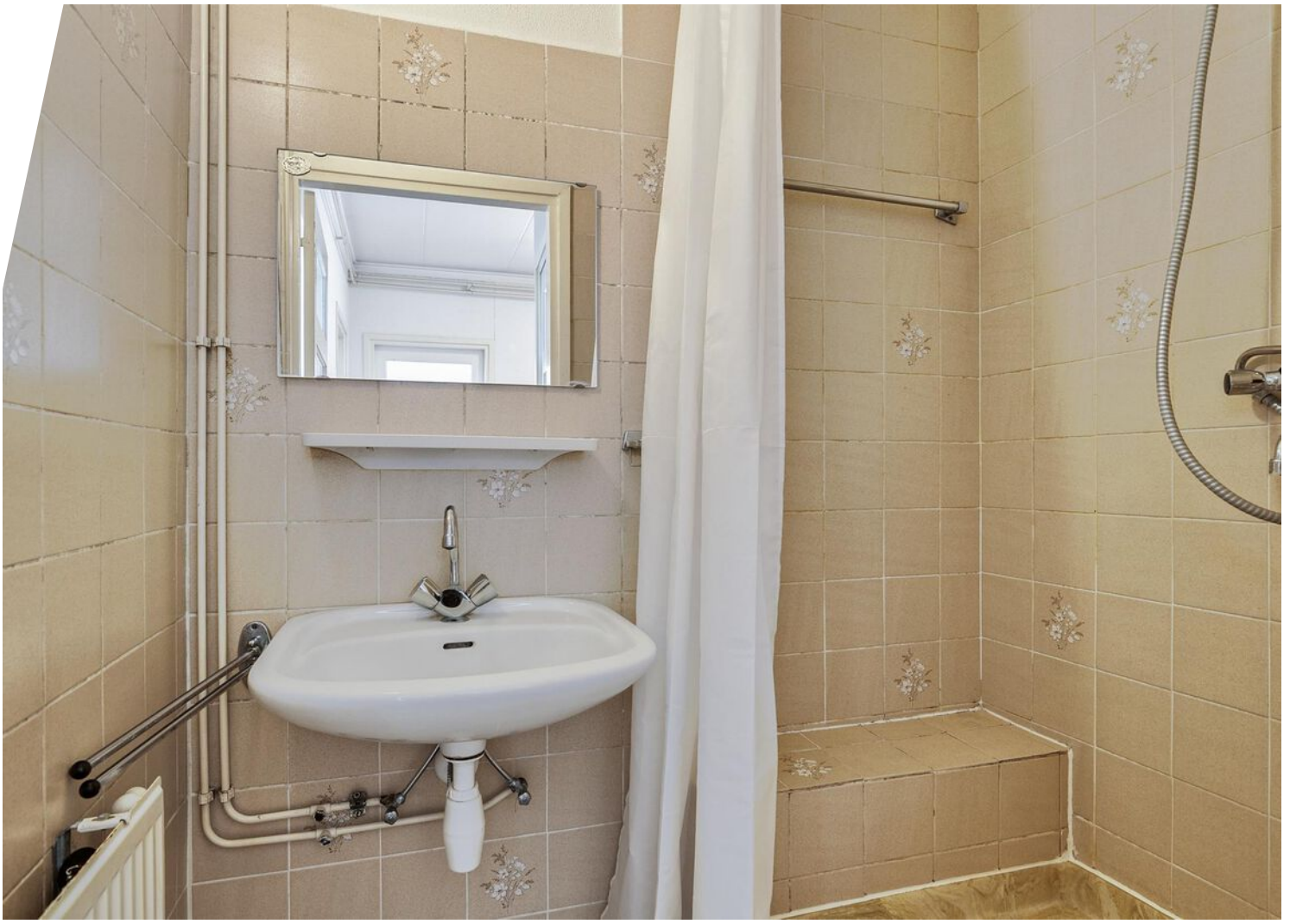














Bekijk deze woning online!

bastionstraat7 c.nl



Bastionstraat 7 C, Maastricht



Scan deze code en
bekijk de woning
op je mobiel!



Plattegrond



Appartement

**Deze plattegronden zijn gemaakt voor indicatieve doeleinden.
Hieraan kunnen geen rechten worden ontleend.**

Plattegrond



Appartement
ALTERNATIEF 1

**Deze plattegronden zijn gemaakt voor indicatieve doeleinden.
Hieraan kunnen geen rechten worden ontleend.**

Plattegrond

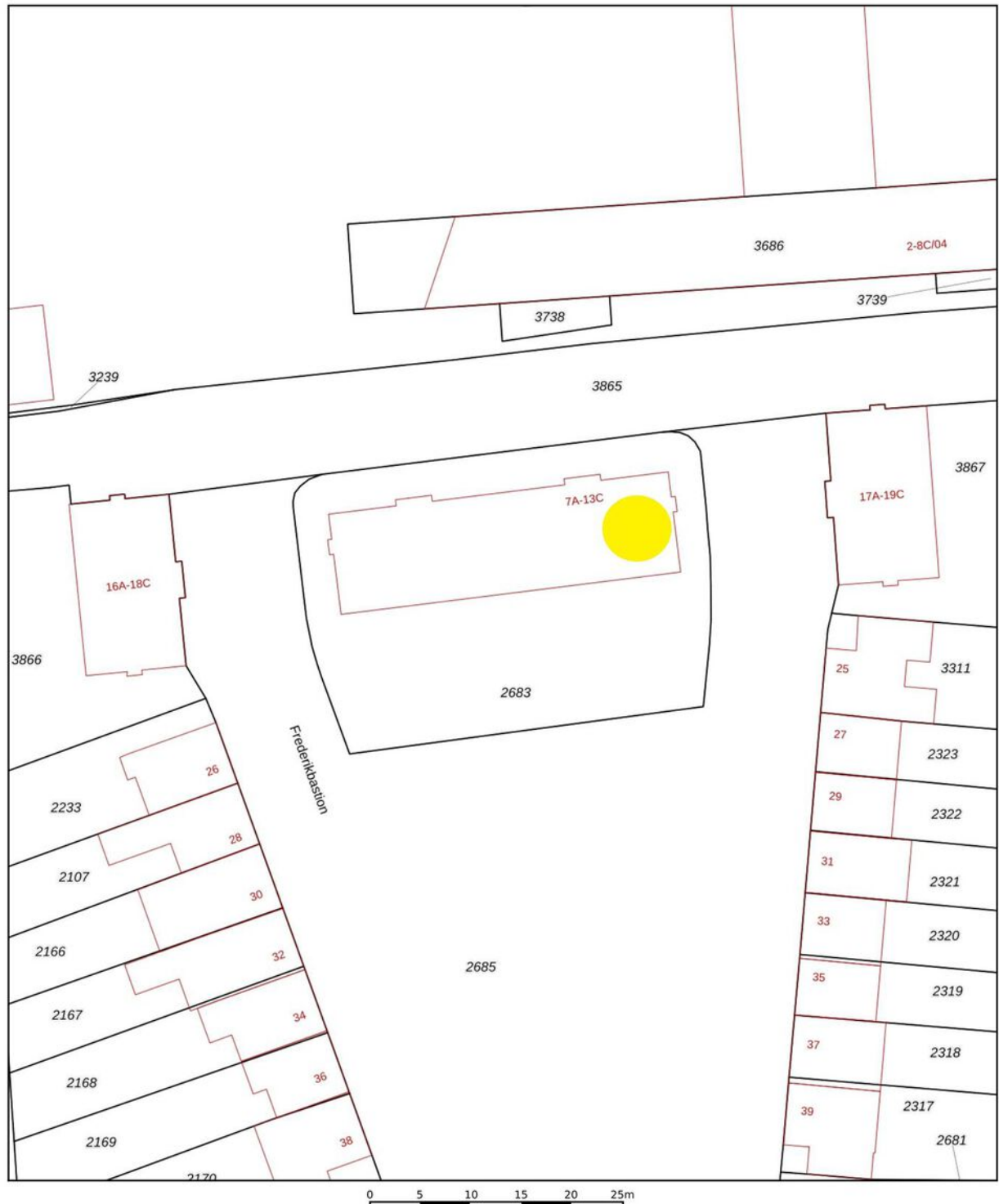


Appartement
ALTERNATIEF 2

**Deze plattegronden zijn gemaakt voor indicatieve doeleinden.
Hieraan kunnen geen rechten worden ontleend.**

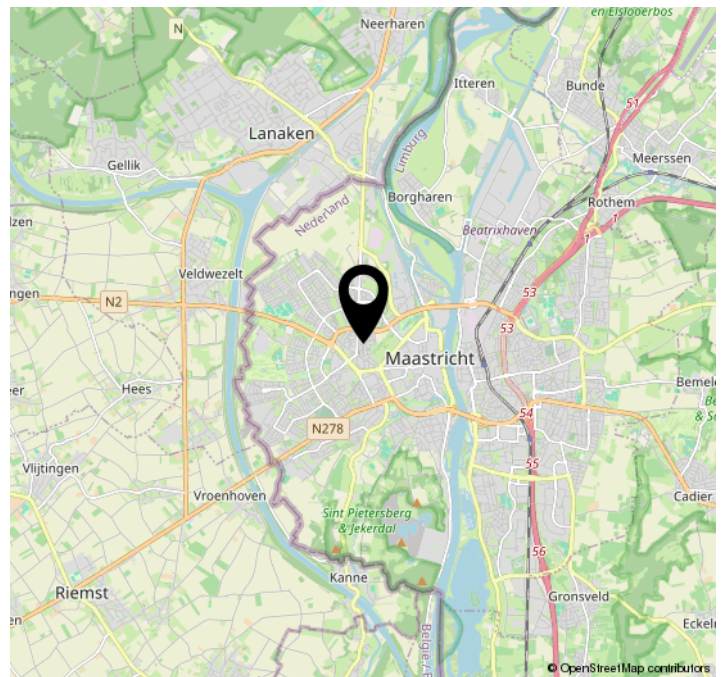
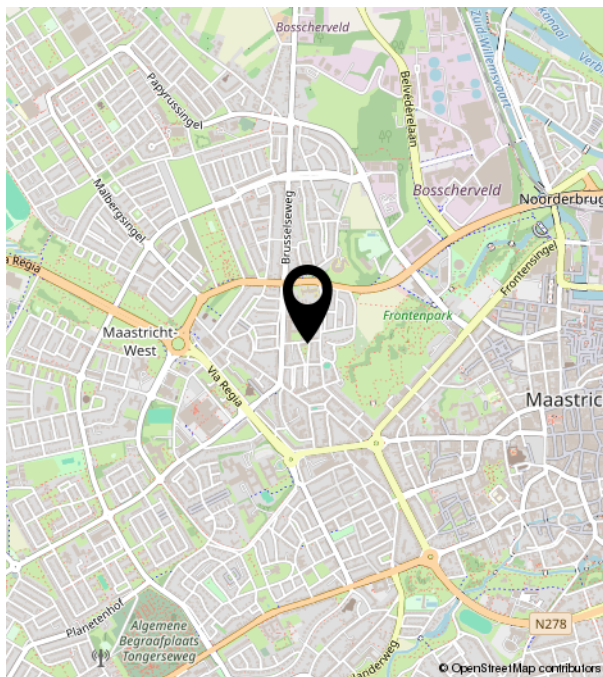
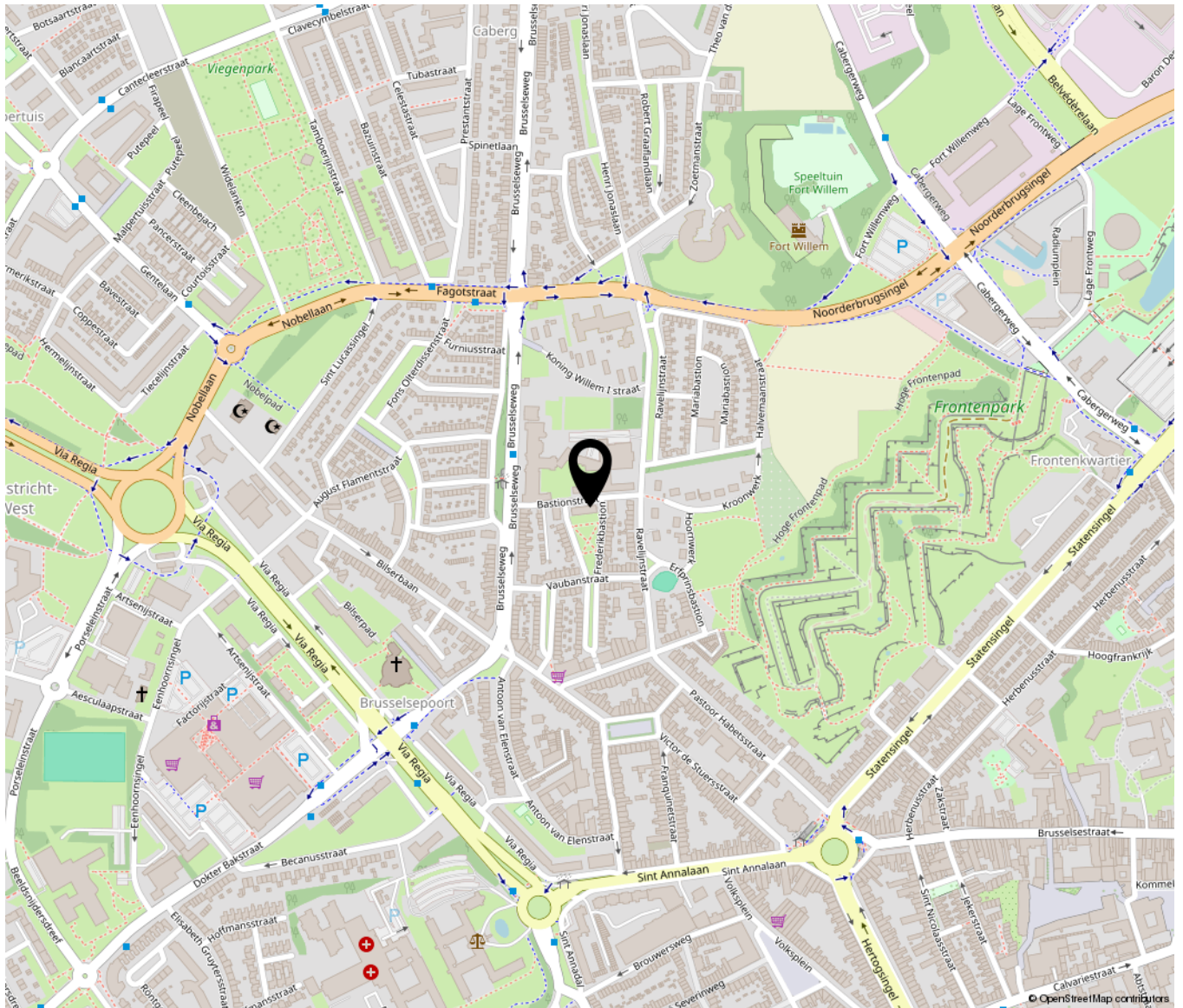
Kadastrale kaart

Kadastrale kaart



<p>12345 25</p> <p>— Vastgestelde kadastrale grens — Voorlopige kadastrale grens — Administratieve kadastrale grens — Bebouwing</p> <p>Voor een eensluidend uittreksel De bewaarder van het kadaster en de openbare registers</p>	<p>Deze kaart is noordgericht</p> <p>Perceelnummer</p> <p>Huisnummer</p> <p>Schaal 1: 500</p> <p>Kadastrale gemeente Maastricht</p> <p>Sectie L</p> <p>Perceel 2683</p> <p>Aan dit uittreksel kunnen geen betrouwbare maten worden ontleend. De Dienst voor het kadaster en de openbare registers behoudt zich de intellectuele eigendomsrechten voor, waaronder het auteursrecht en het databankenrecht.</p>	<p>kadaster</p> 
---	---	---

Locatie op de kaart





TIM VASTGOED
'Thuis In Makelaardij'

Parkweg 28 | 6212 XN Maastricht
043-3506900 | info@timvastgoed.nl | www.timvastgoed.nl