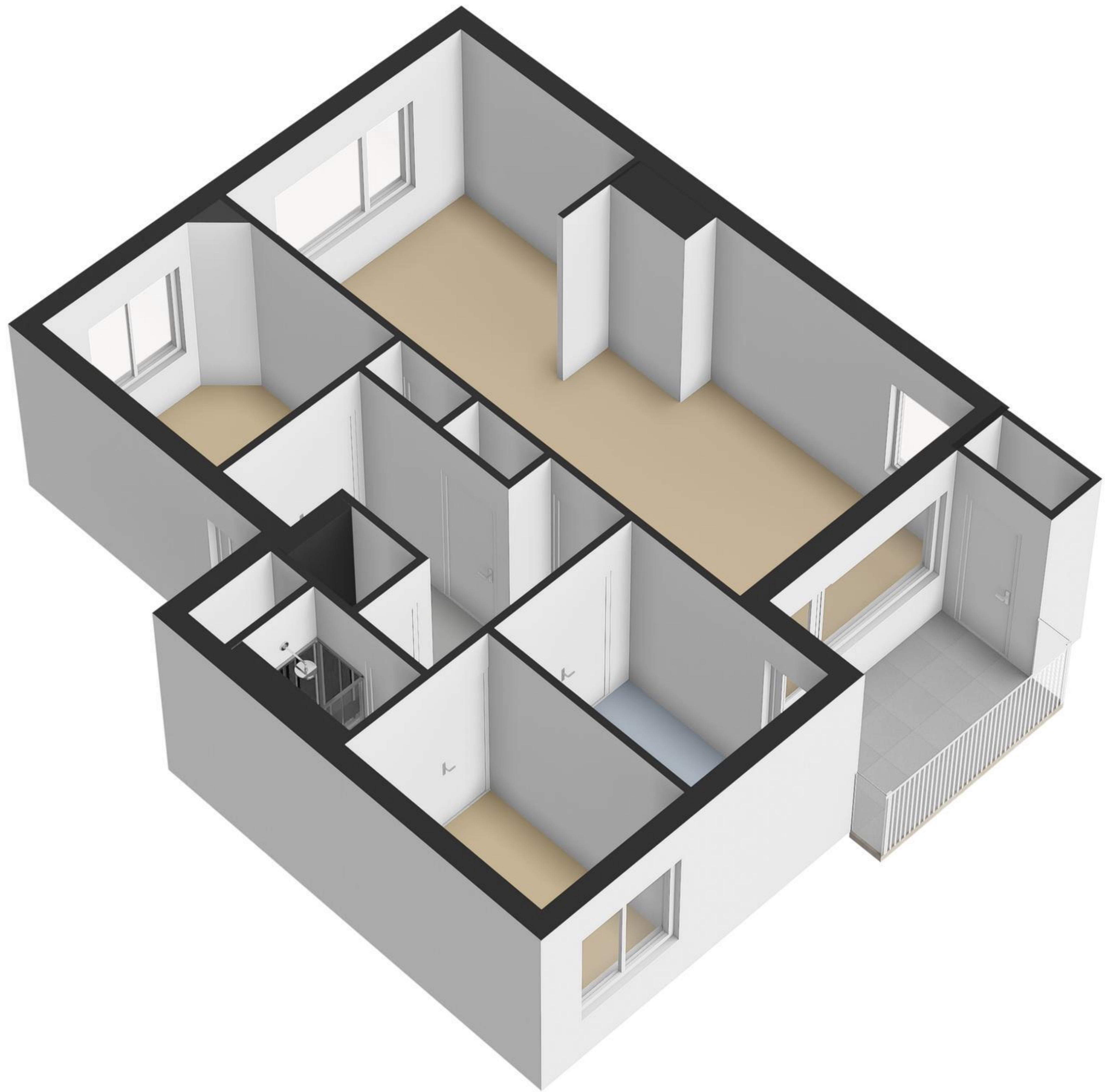




### Appartement

**Deze plattegronden zijn gemaakt voor indicatieve doeleinden. Hieraan kunnen geen rechten worden ontleend.**





Appartement

**ALTERNATIEF 1**

**Deze plattegronden zijn gemaakt voor indicatieve doeleinden.  
Hieraan kunnen geen rechten worden ontleend.**

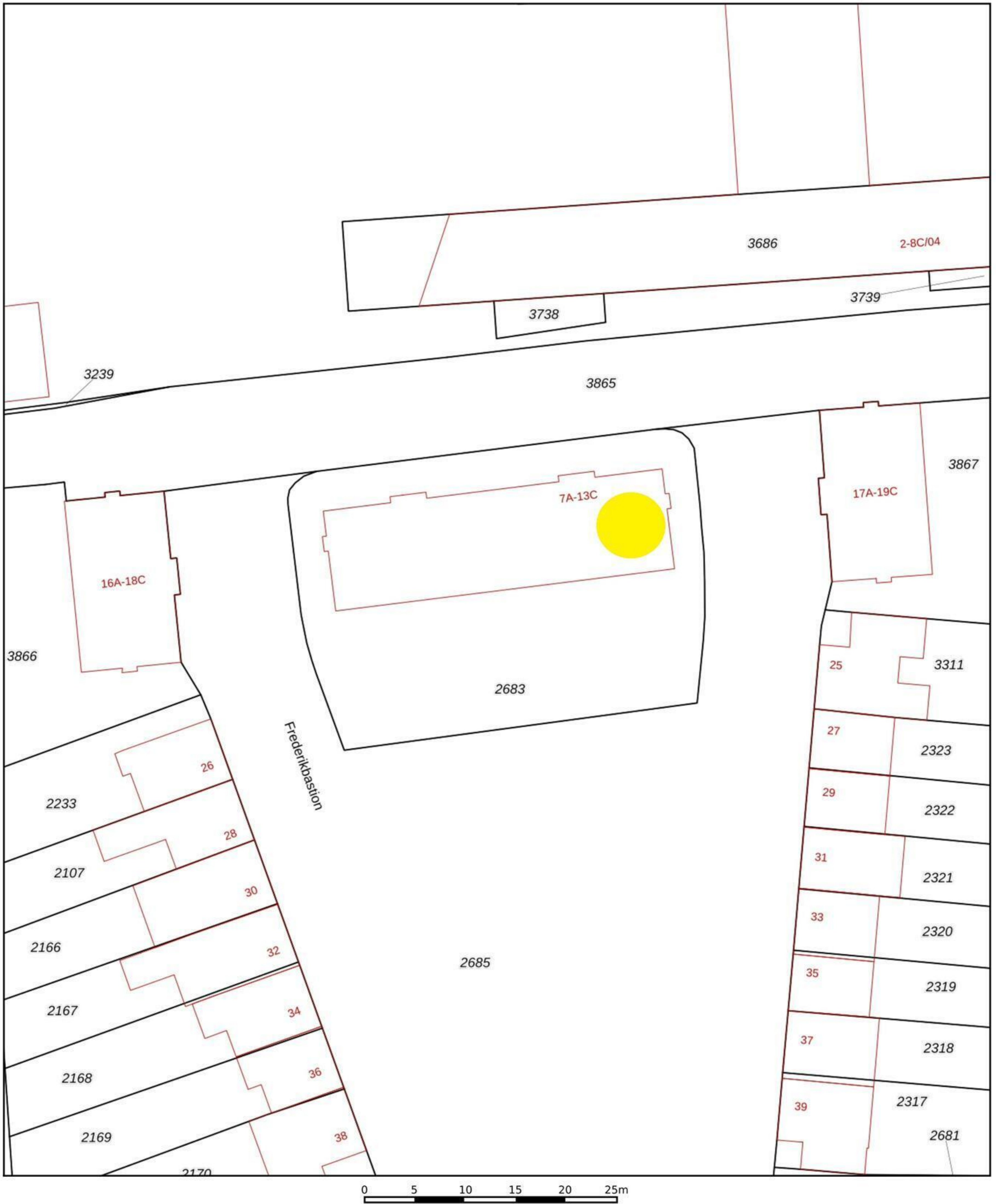




Appartement  
**ALTERNATIEF 2**

**Deze plattegronden zijn gemaakt voor indicatieve doeleinden.  
 Hieraan kunnen geen rechten worden ontleend.**





<p>12345 Deze kaart is noordgericht</p> <p>25 Perceelnummer</p> <p>Huisnummer</p> <p>— Vastgestelde kadastrale grens</p> <p>— Voorlopige kadastrale grens</p> <p>— Administratieve kadastrale grens</p> <p>— Bebouwing</p> <p>Voor een eensluidend uittreksel De bewaarder van het kadaster en de openbare registers</p>	<p>Schaal 1: 500</p> <p>Kadastrale gemeente Maastricht</p> <p>Sectie L</p> <p>Perceel 2683</p> <p>Aan dit uittreksel kunnen geen betrouwbare maten worden ontleend. De Dienst voor het kadaster en de openbare registers behoudt zich de intellectuele eigendomsrechten voor, waaronder het auteursrecht en het databankenrecht.</p>	
--	--	--