

Vlissingen

Batenburg 27 | Vraagprijs € 199.000 k.k.



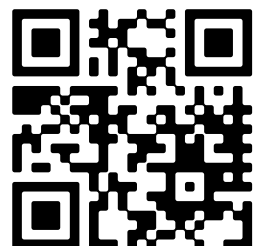
TE KOOP

WWW.BATENBURG27.NL



- Type object:** Tussenwoning
- Bouwjaar:** 1976
- Woonoppervlakte:** 112 m²
- Perceeloppervlakte:** 142 m²
- Inhoud:** 422 m³
- Aantal kamers:** 4 kamers (3 slaapkamers)
- Website:** www.batenburg27.nl

Bert Bimmel
MAKELAARDIJ



www.bertbimmel.nl | 0118 - 414 014

Omschrijving

Batenburg 27, 4385 HE Vlissingen

Aan de rand van het buitengebied in een kindvriendelijke omgeving gelegen, eengezinswoning met drie grote slaapkamers en een gemoderniseerde badkamer. Alles in de kunststof, goed energielabel (C) en een heerlijk achtertuin van ruim 14 meter diep.

Deze woning is eenvoudig van uitvoering en ligt geschakeld ten opzichte van het woningblok ernaast. Samen met het feit dat er geen achterburen zijn levert dat veel privacy op in de achtertuin. De woningen zijn gebouwd in 1976 wat betekent dat dak en gevels gesoleerd zijn tijdens de bouw. Naderhand zijn in het hele pand kunststof kozijnen aangebracht en is de dakbedekking vernieuwd.

Indeling:

Begane grond: entree; hal; toilet en meterkast; ruime, tuingerichte woonkamer met open trap en open keuken; de keuken is voorzien van een eenvoudig keukenblok in een parallelle opstelling, uitgevoerd met inbouw apparatuur.

Eerste verdieping: overloop; twee grote slaapkamers en een badkamer met tweede toilet en inloopdouche.

Tweede verdieping: royale overloop met veel bergruimte, wasmachine-aansluiting en cv ketel (huur 2017); de twee slaapkamers zijn samengevoegd tot één grote.

Een woning waar zeker nog wat aan moet worden gemoderniseerd maar waar je betaalbaar, duurzaam en onderhoudsvriendelijk kan wonen.

Voor meer informatie verwijzen wij u graag naar onze website. Hier vindt u een uitgebreide presentatie.

Voor het plannen van een bezichtiging, neem contact op met Bert Bimmel Makelaardij (0118-414014) en wij geven u graag een rondleiding in de woning.

Overdracht

Vraagprijs:	€ 199.000 k.k.
Aanvaarding:	In overleg

Bouw

Object type:	Eengezinswoning, tussenwoning
Soort bouw:	Bestaande bouw
Bouwjaar:	1976
Soort dak:	Samengesteld dak bedekt met bitumineuze dakbedekking

Oppervlakte en inhoud

Woonoppervlakte:	112 m ²
Perceeloppervlakte:	142 m ²
Inhoud:	422 m ³
Overige inpandige ruimte:	6 m ²

Indeling

Aantal kamers:	4 kamers (3 slaapkamers)
Aantal badkamers:	1 badkamer
Badkamervoorzieningen:	Toilet, wastafelmeubel, inloopdouche
Aantal woonlagen:	3 woonlagen
Voorzieningen:	Mechanische ventilatie, dakraam, glasvezel kabel

Energie

Energielabel:	
Isolatie:	Dakisolatie, muurisolatie, dubbel glas
Verwarming:	Cv-ketel
Warm water:	Cv-ketel
Cv ketel:	Intergas combiketel gas gestookt uit 2017 (huur)

Buitenruimte

Ligging:	In woonwijk, landelijk gelegen
Tuin:	Achtertuint, voortuin
Achtertuint:	75 m ² (14.5 meter diep en 5.2 meter breed)
Ligging tuin:	Gelegen op het noorden en bereikbaar via achterom

Bergruimte

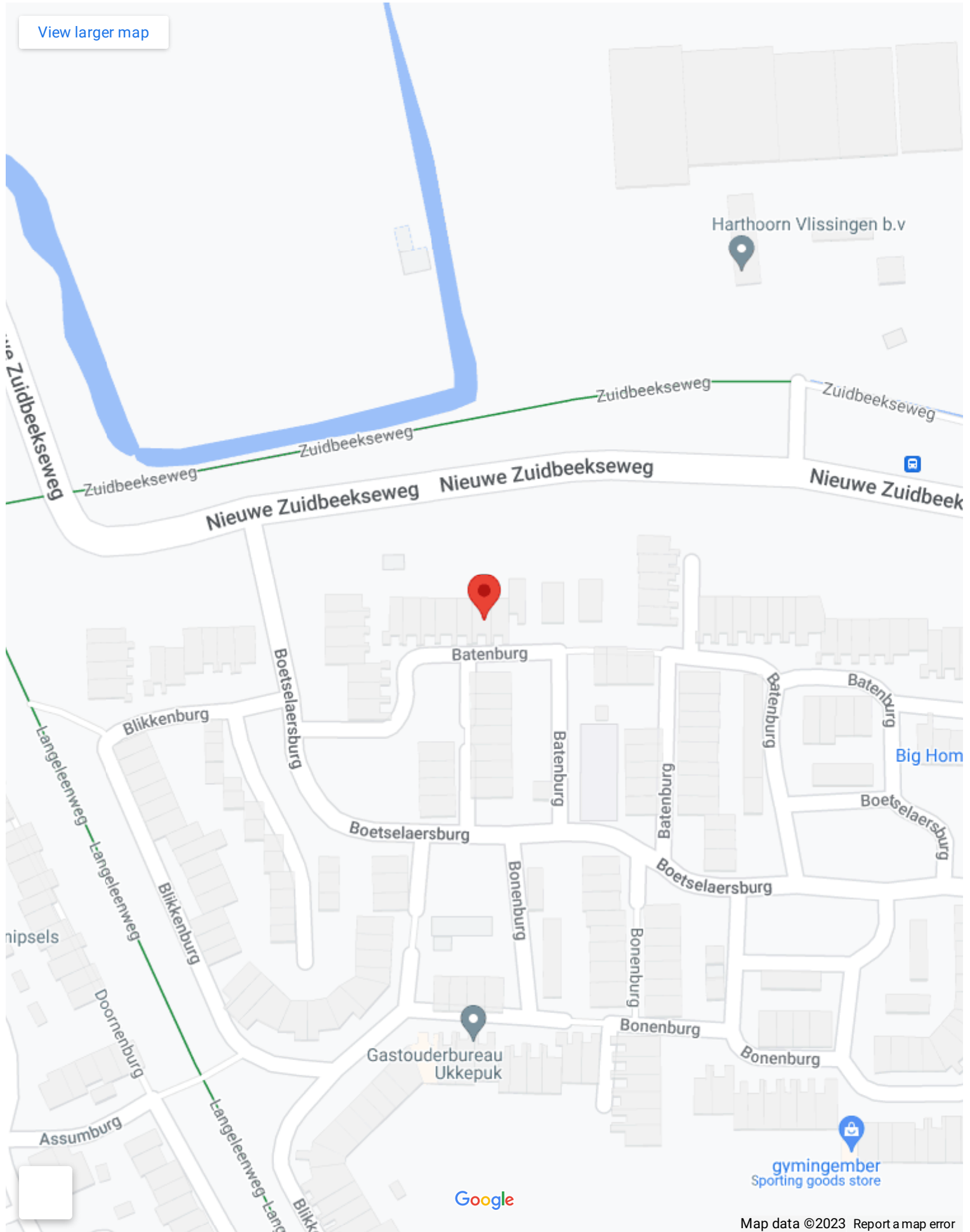
Schuur berging:	Aangebouwd steen
Voorzieningen schuur:	Voorzien van elektra
Soort parkeergelegenheid:	Openbaar parkeren

Garage

Soort garage:	Geen garage
---------------	-------------

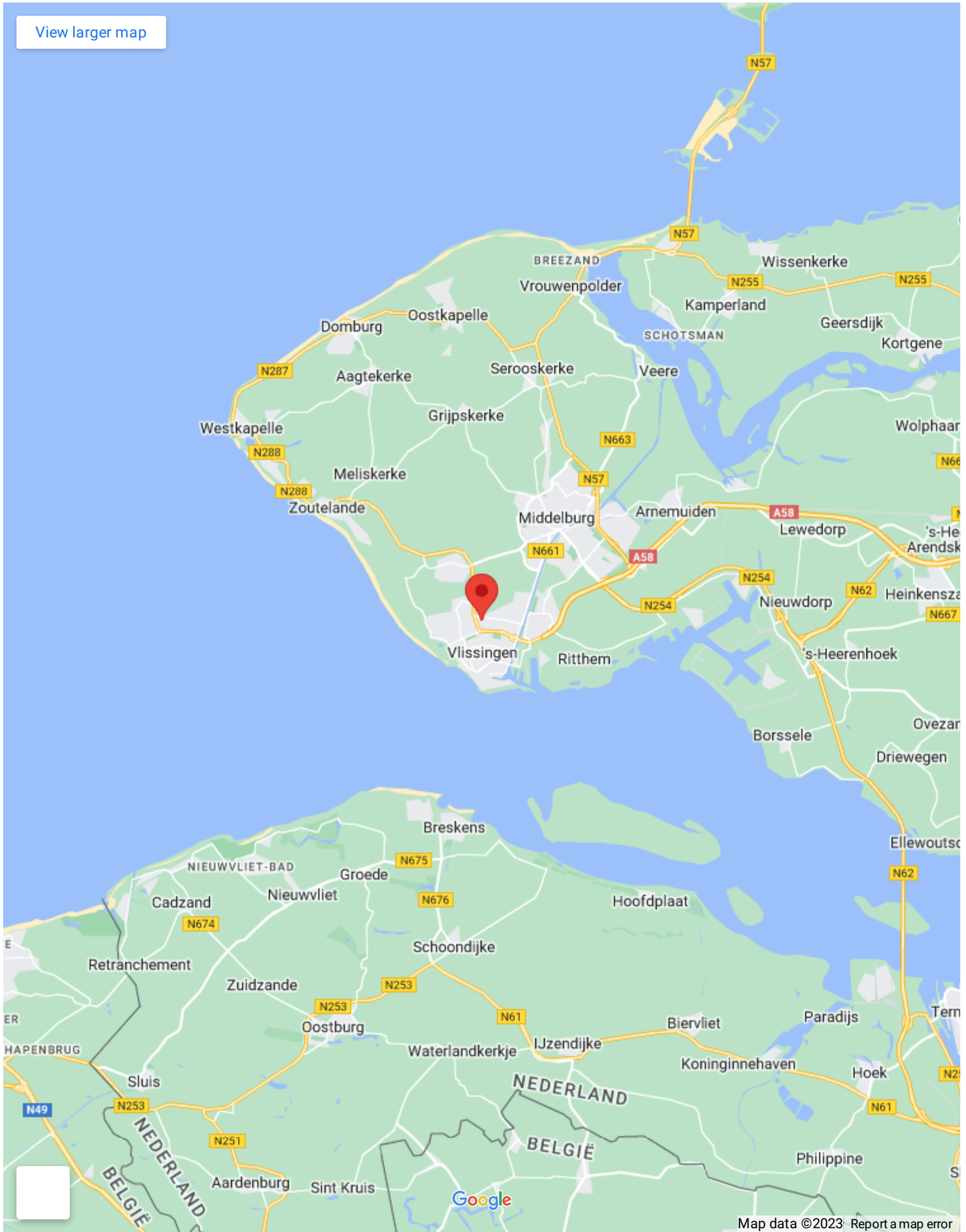
Op de kaart

[View larger map](#)

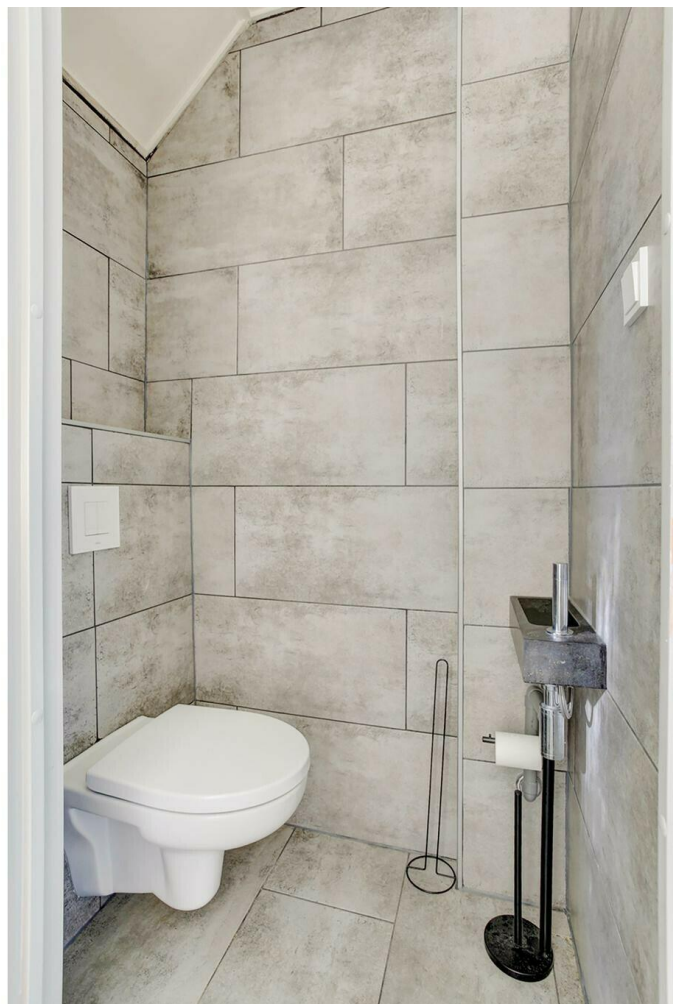
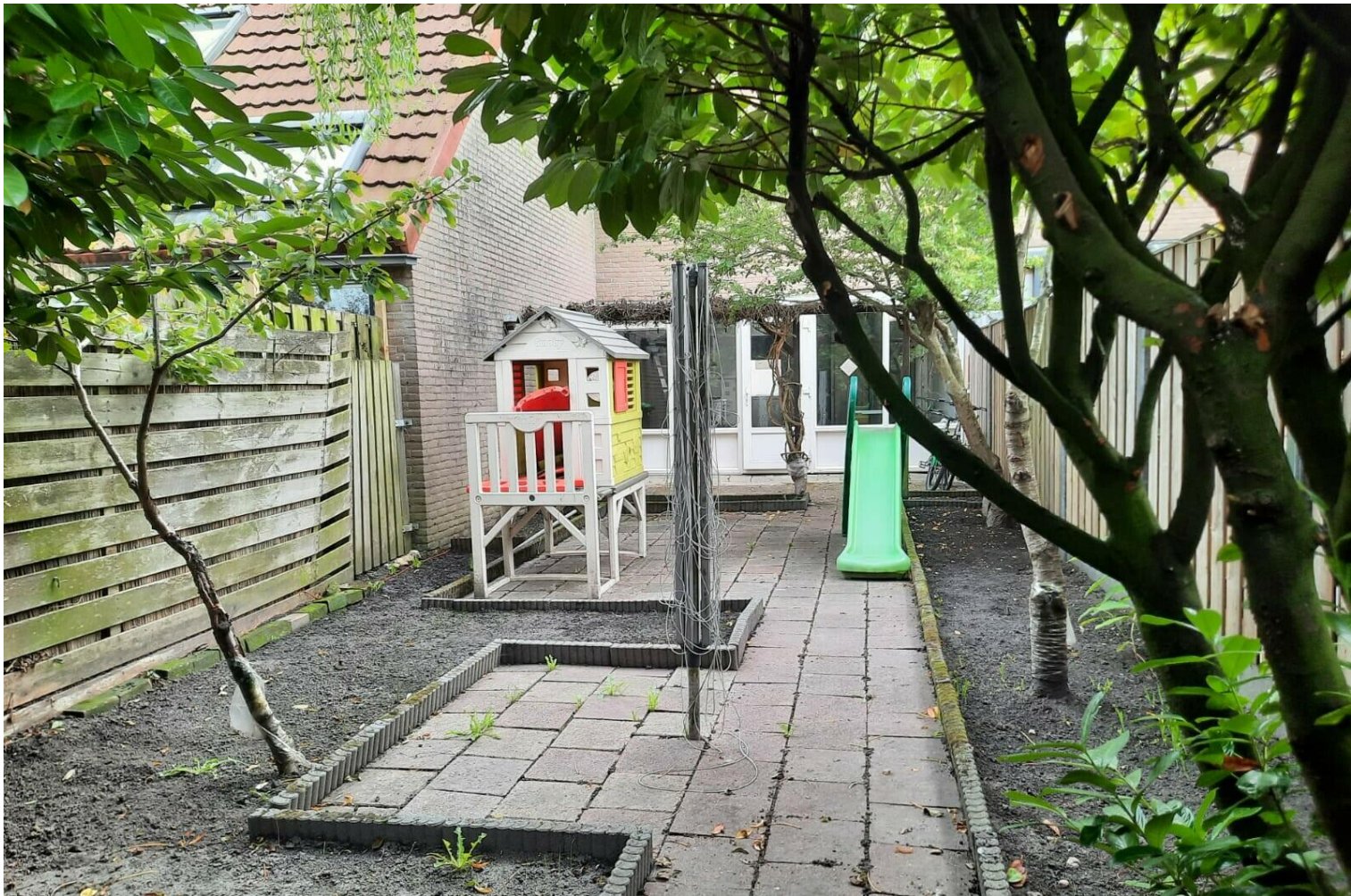


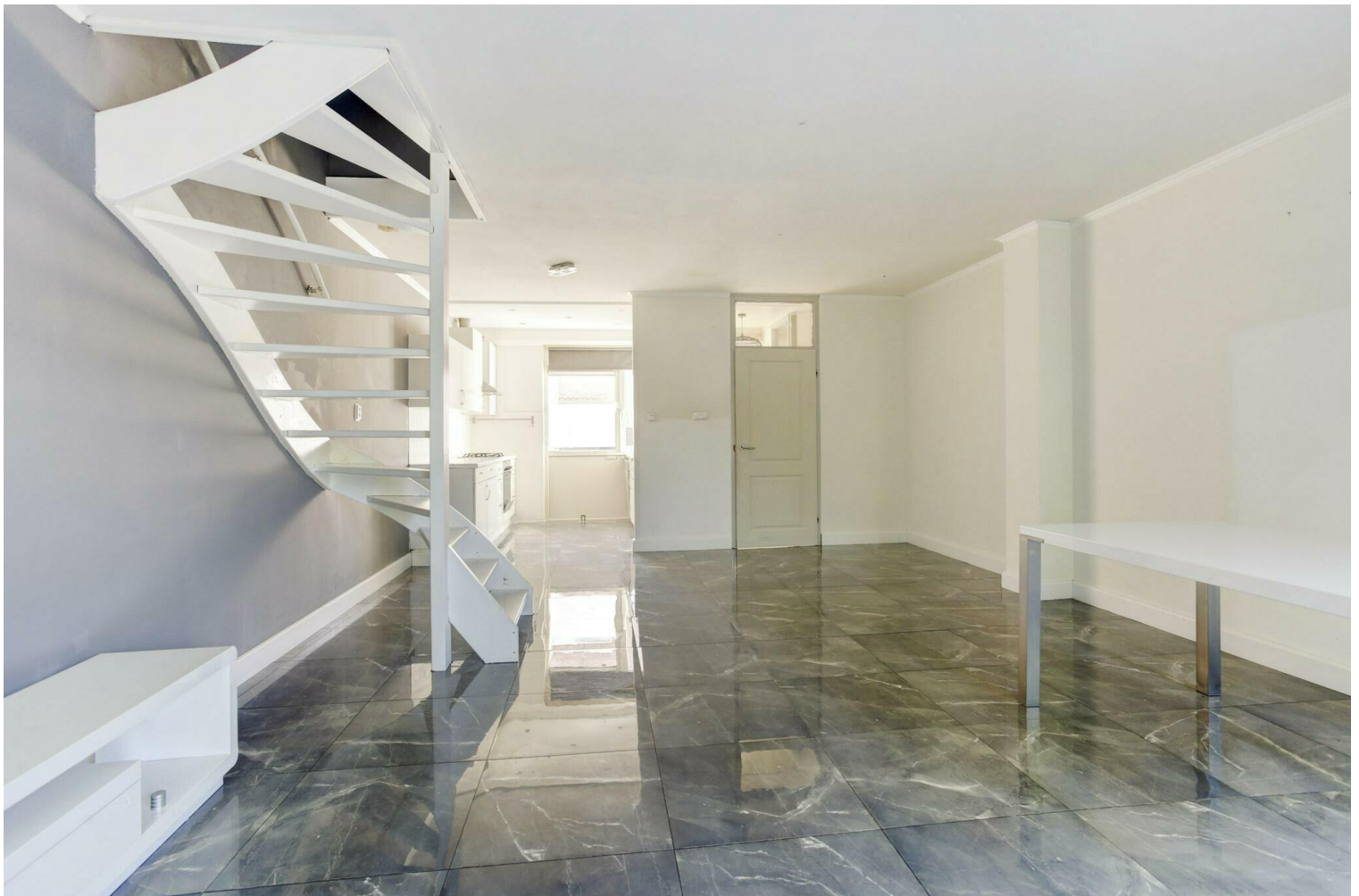
Op de kaart

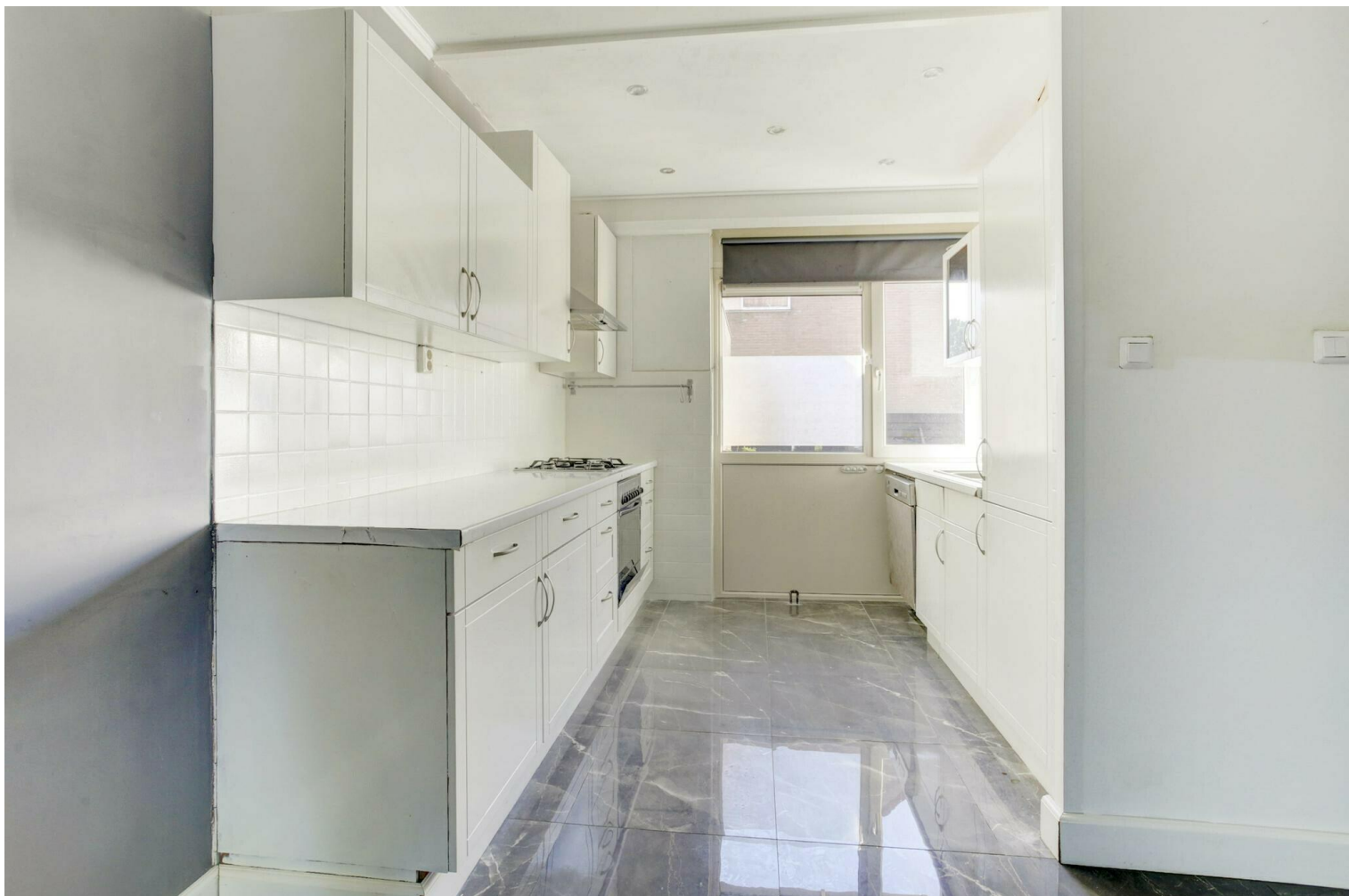
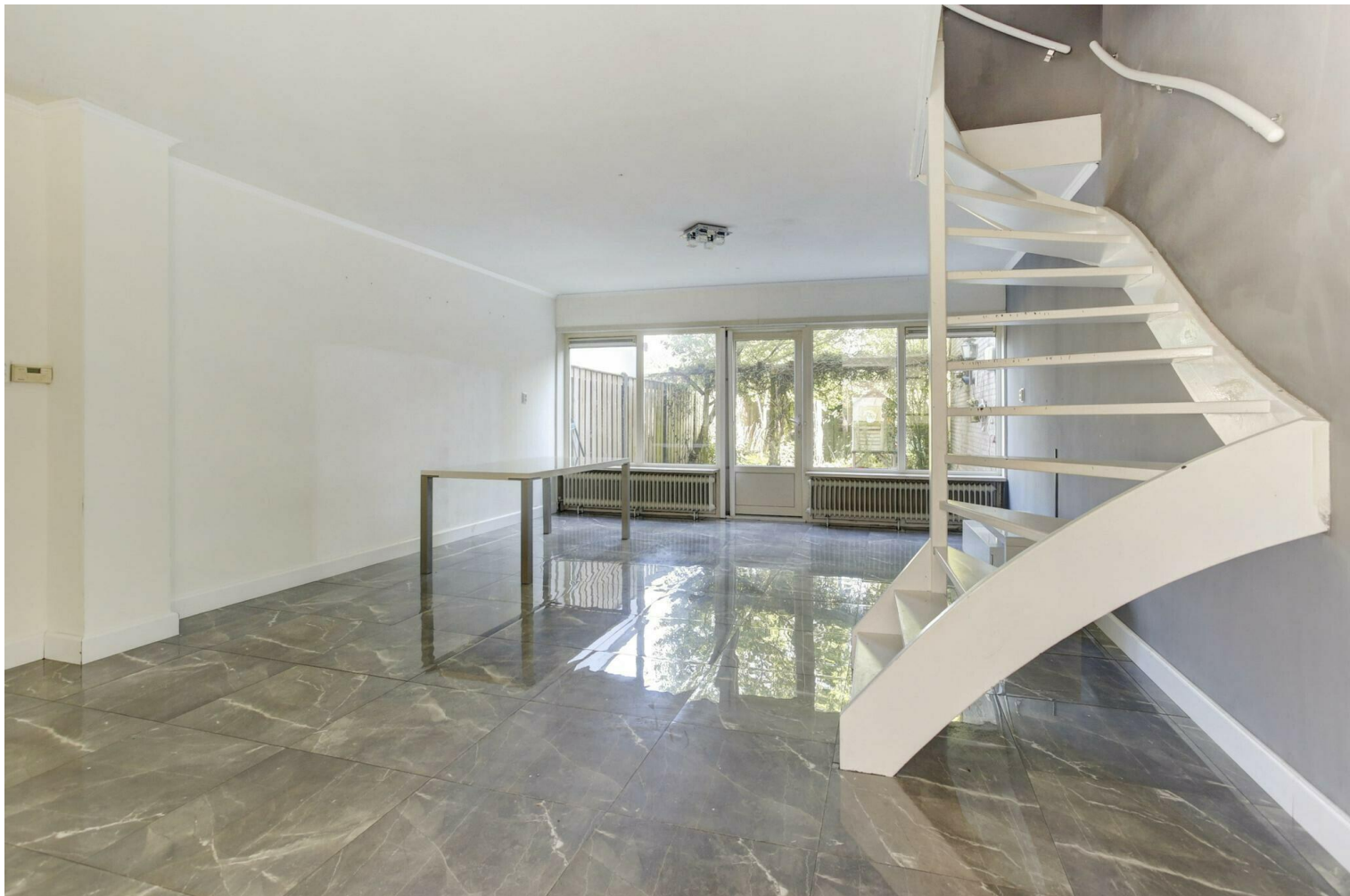
[View larger map](#)

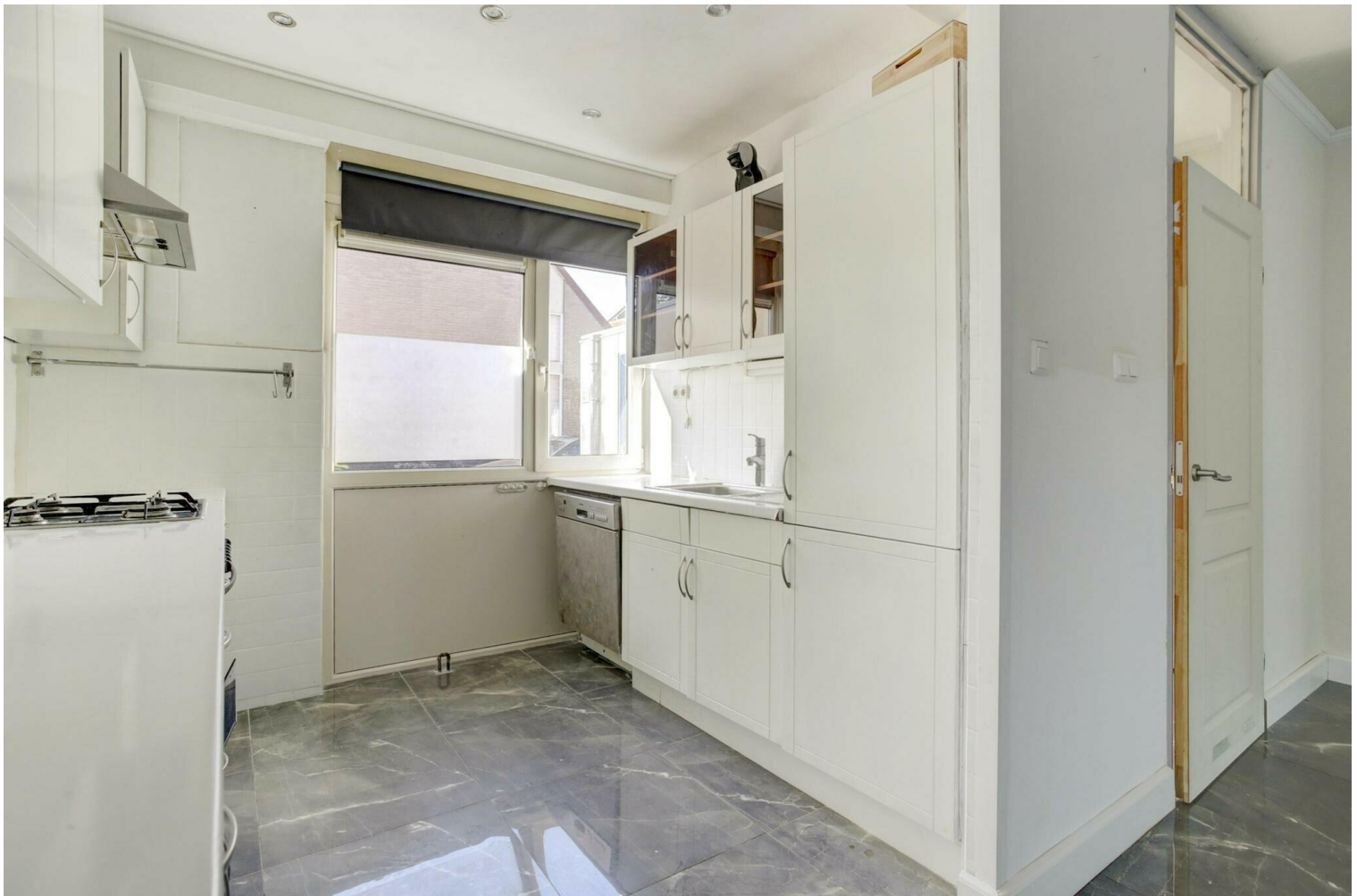


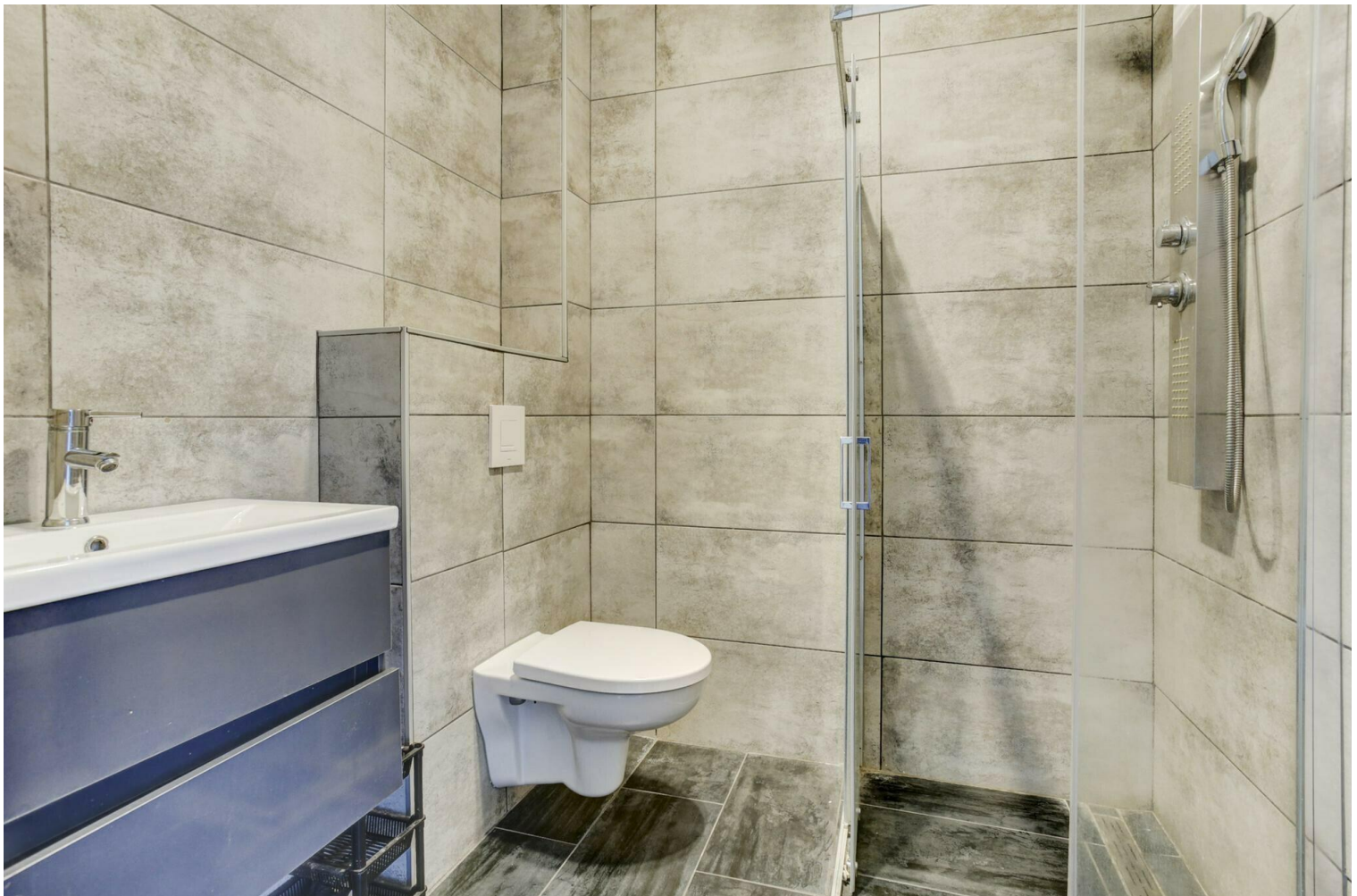


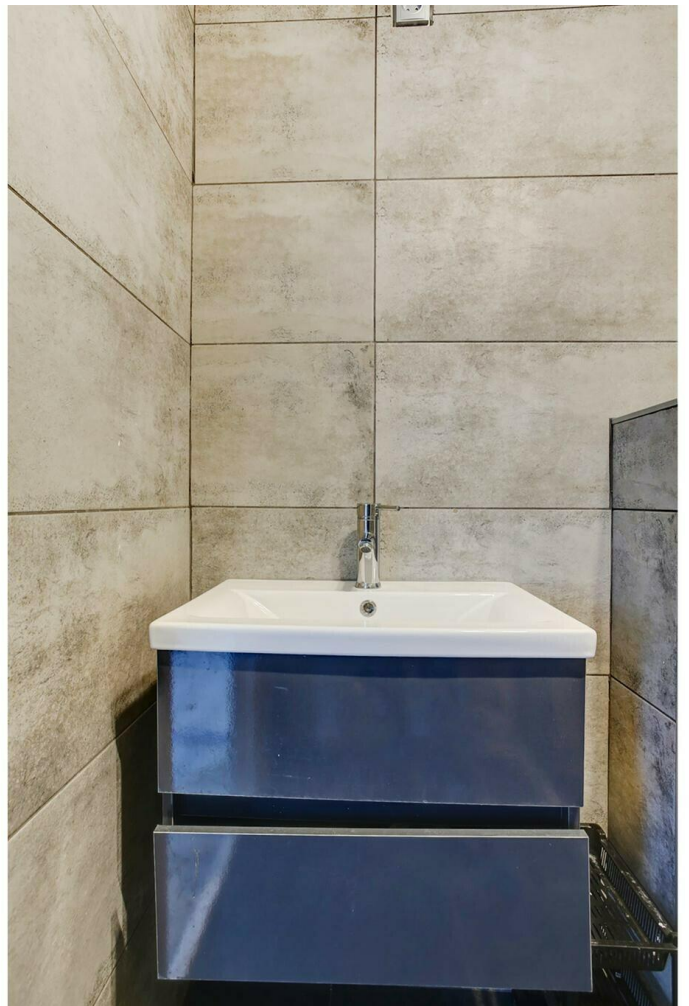




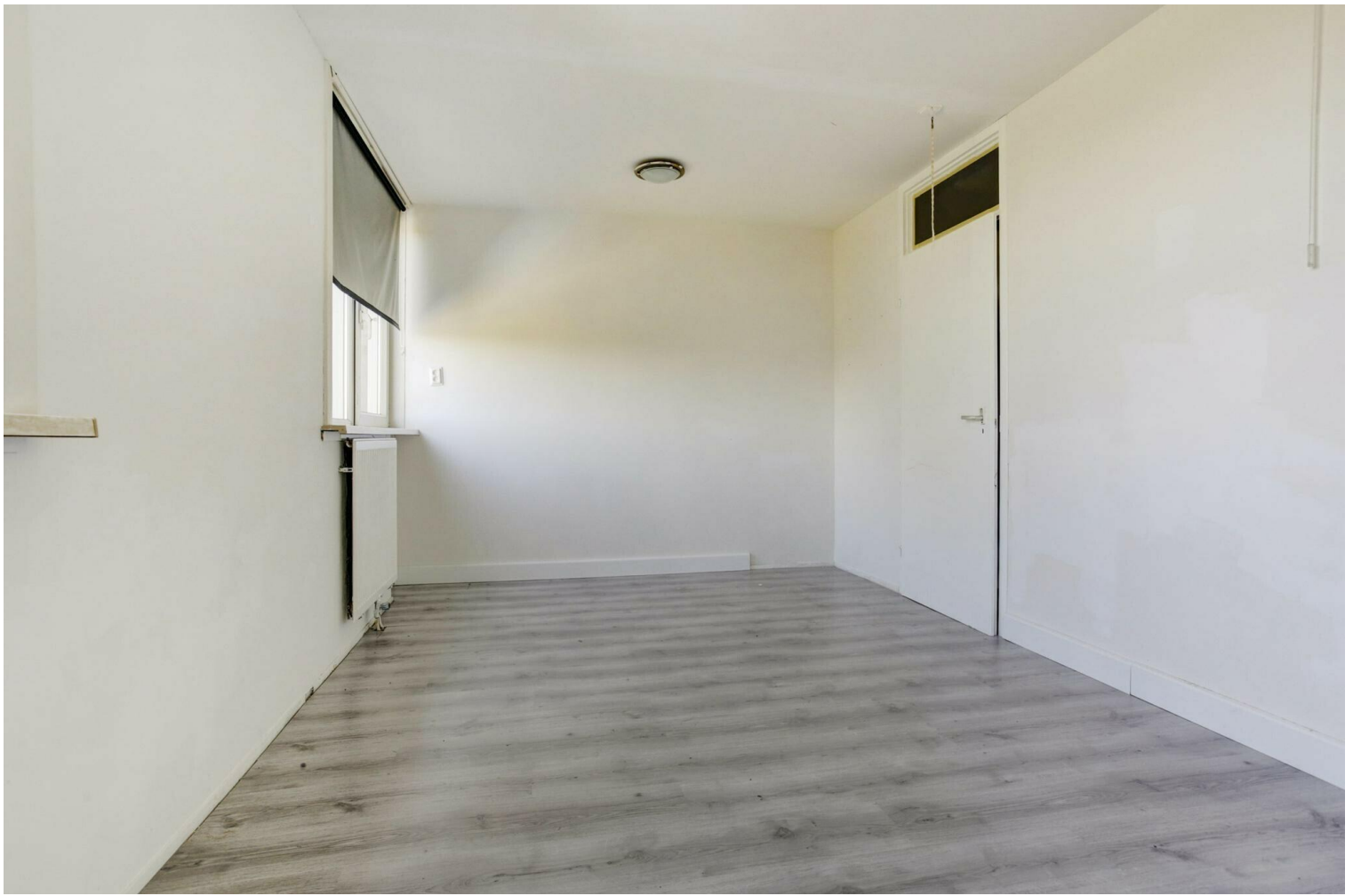


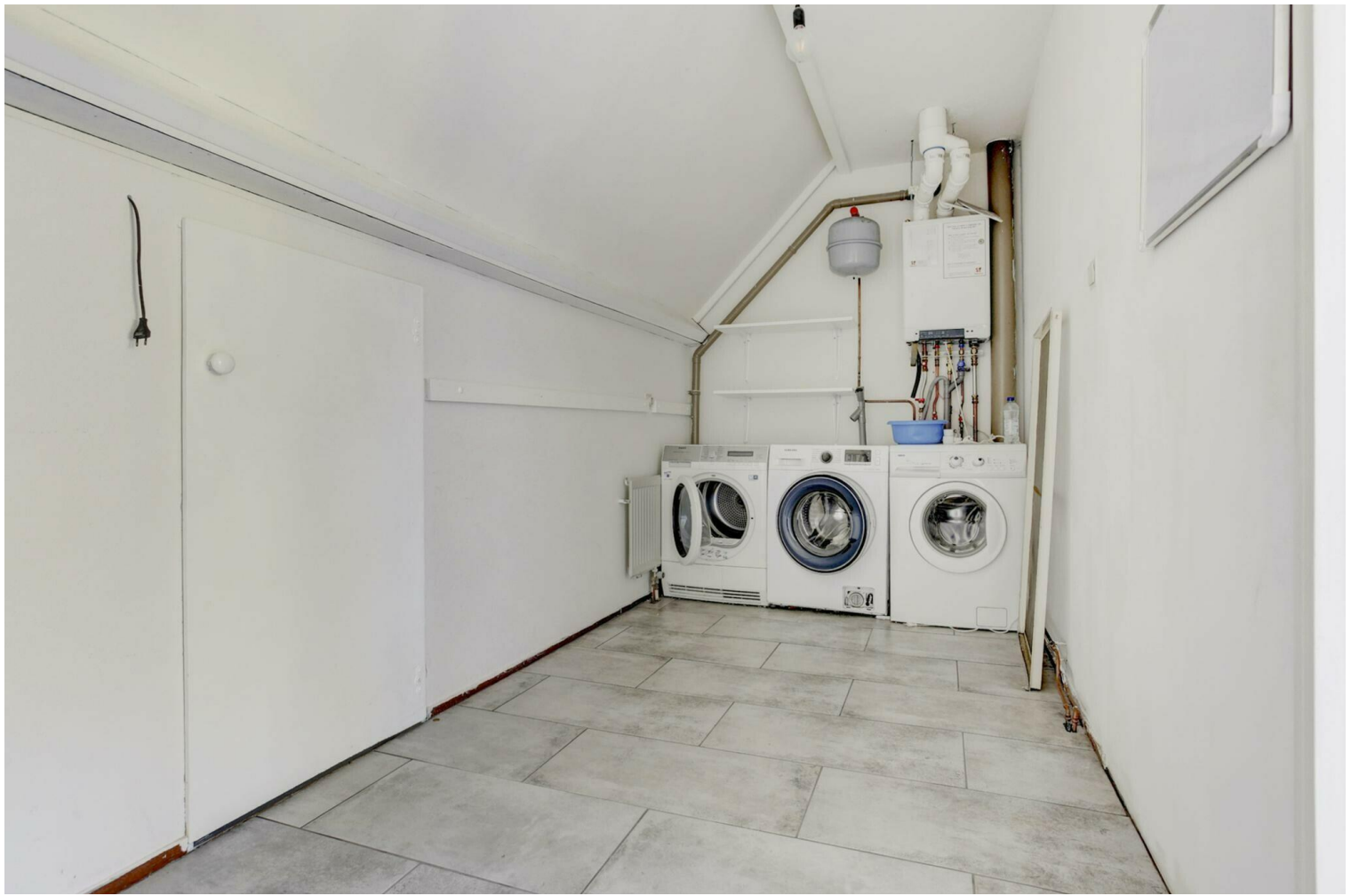


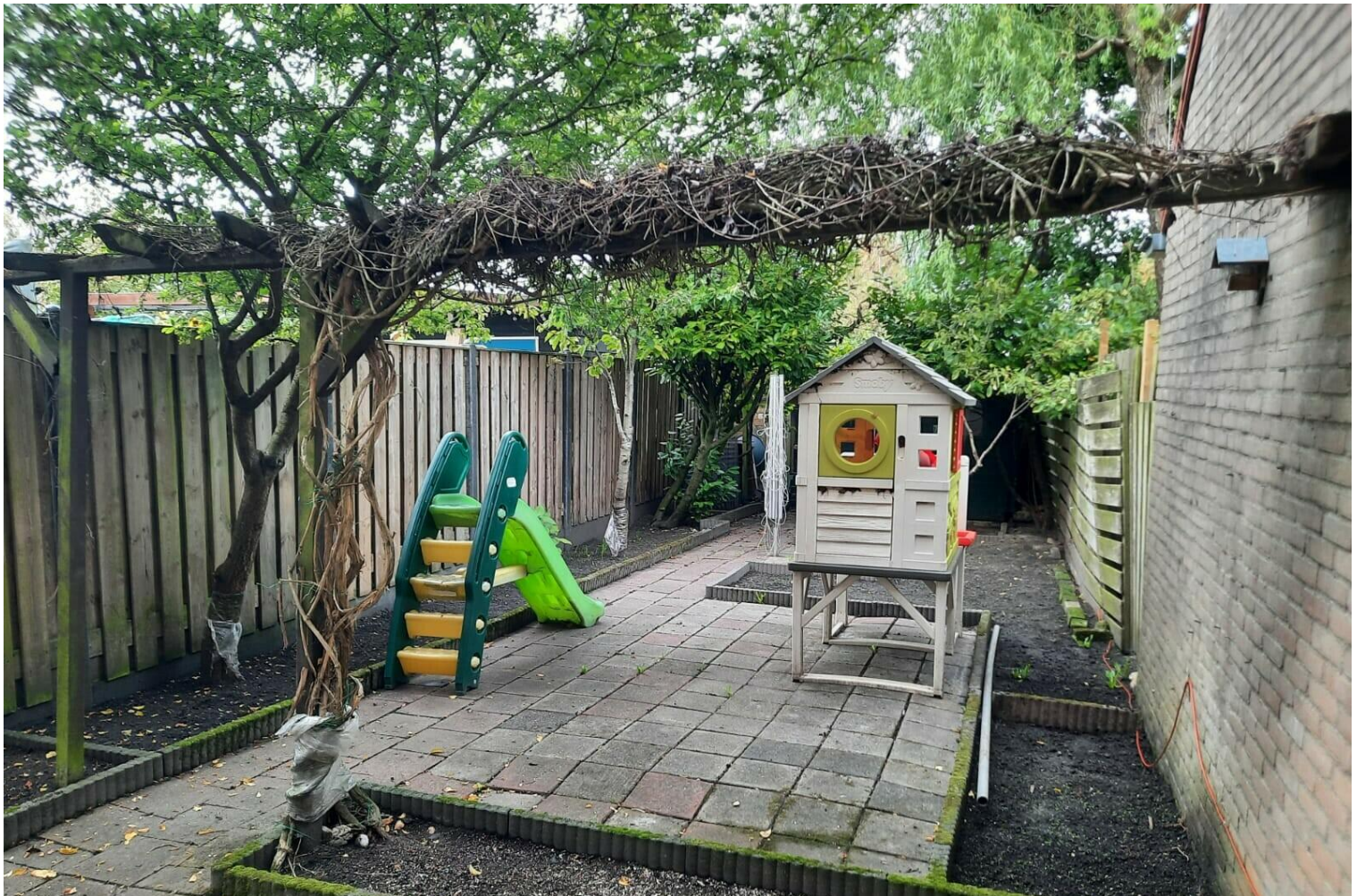






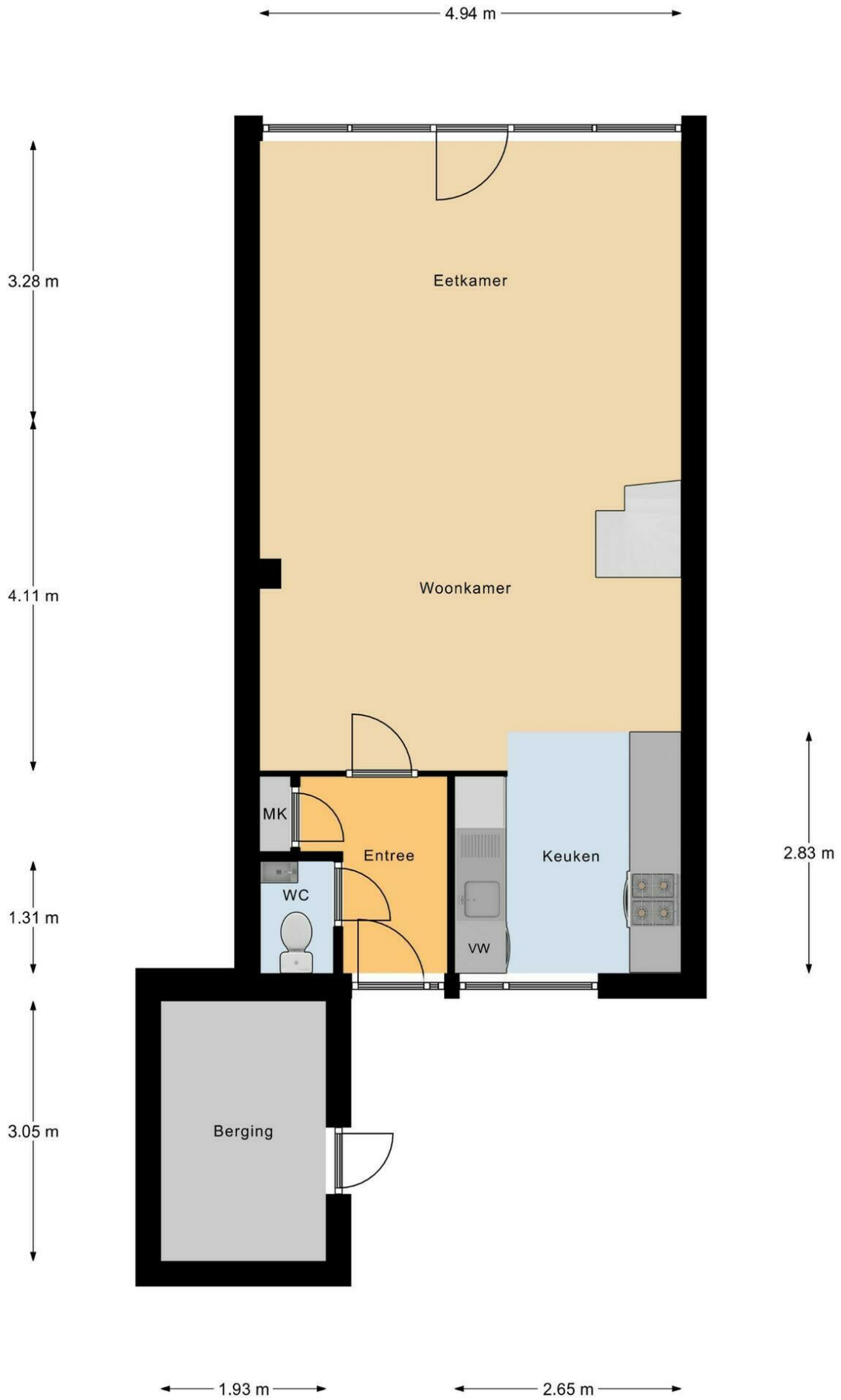




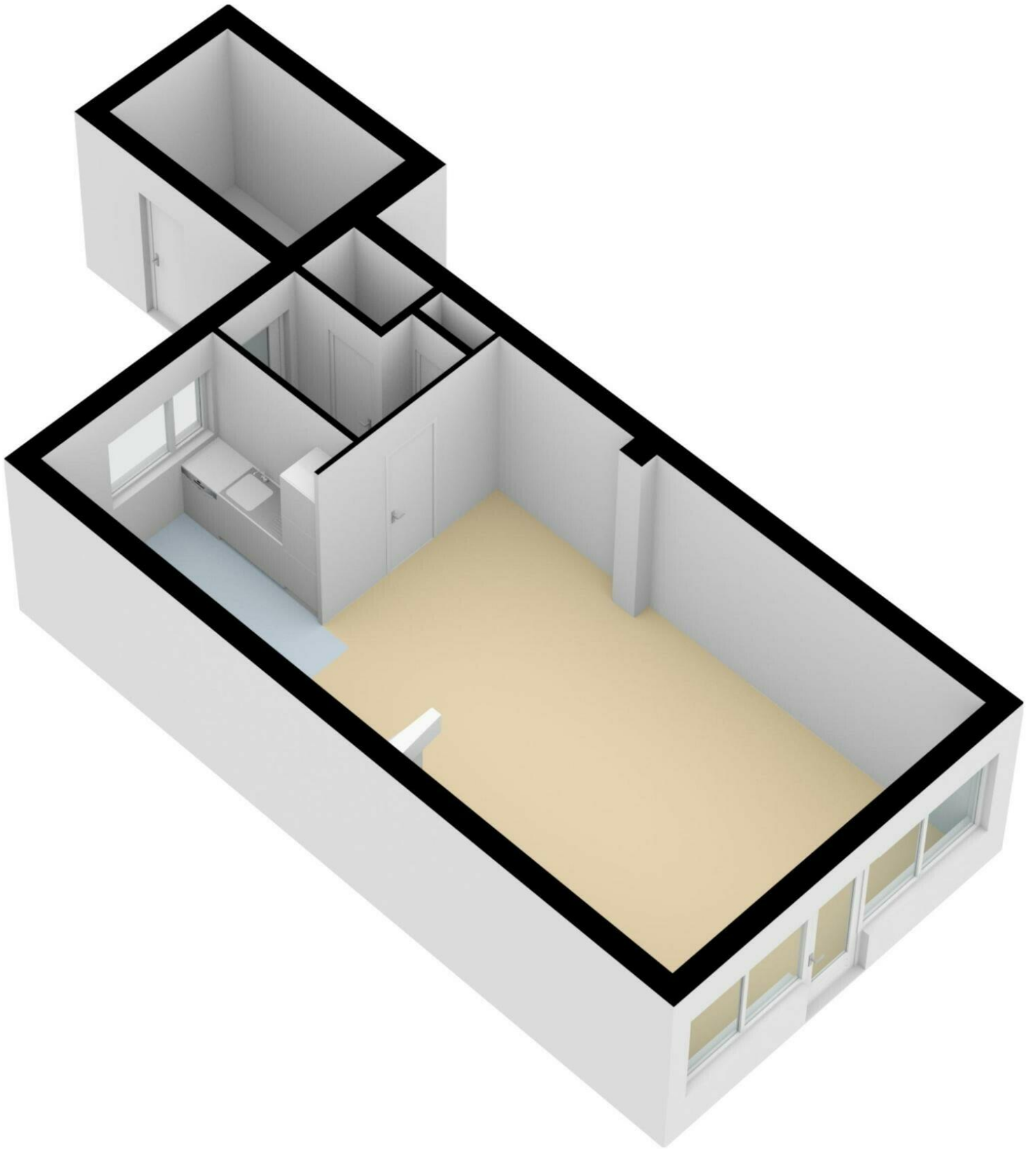


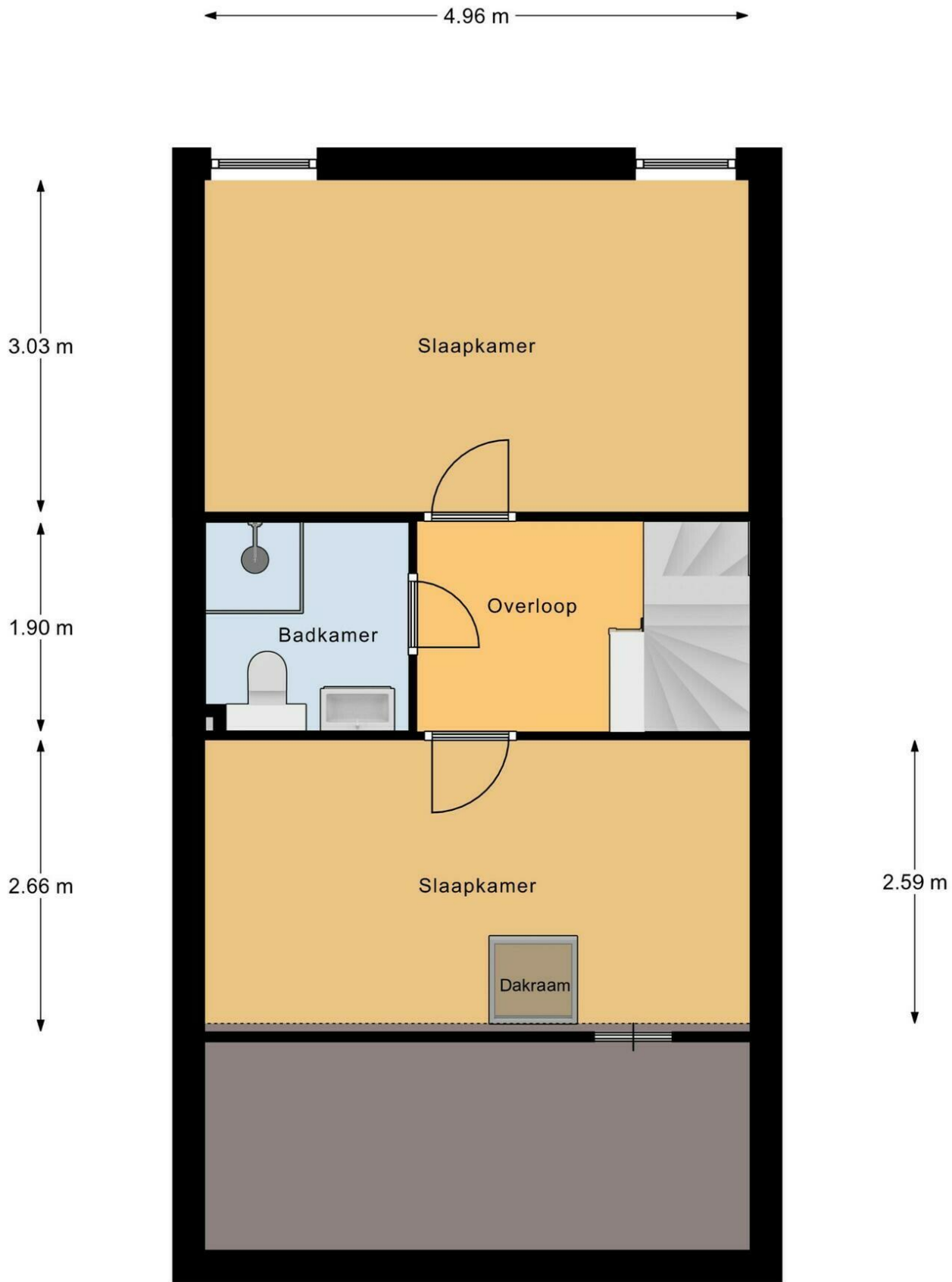




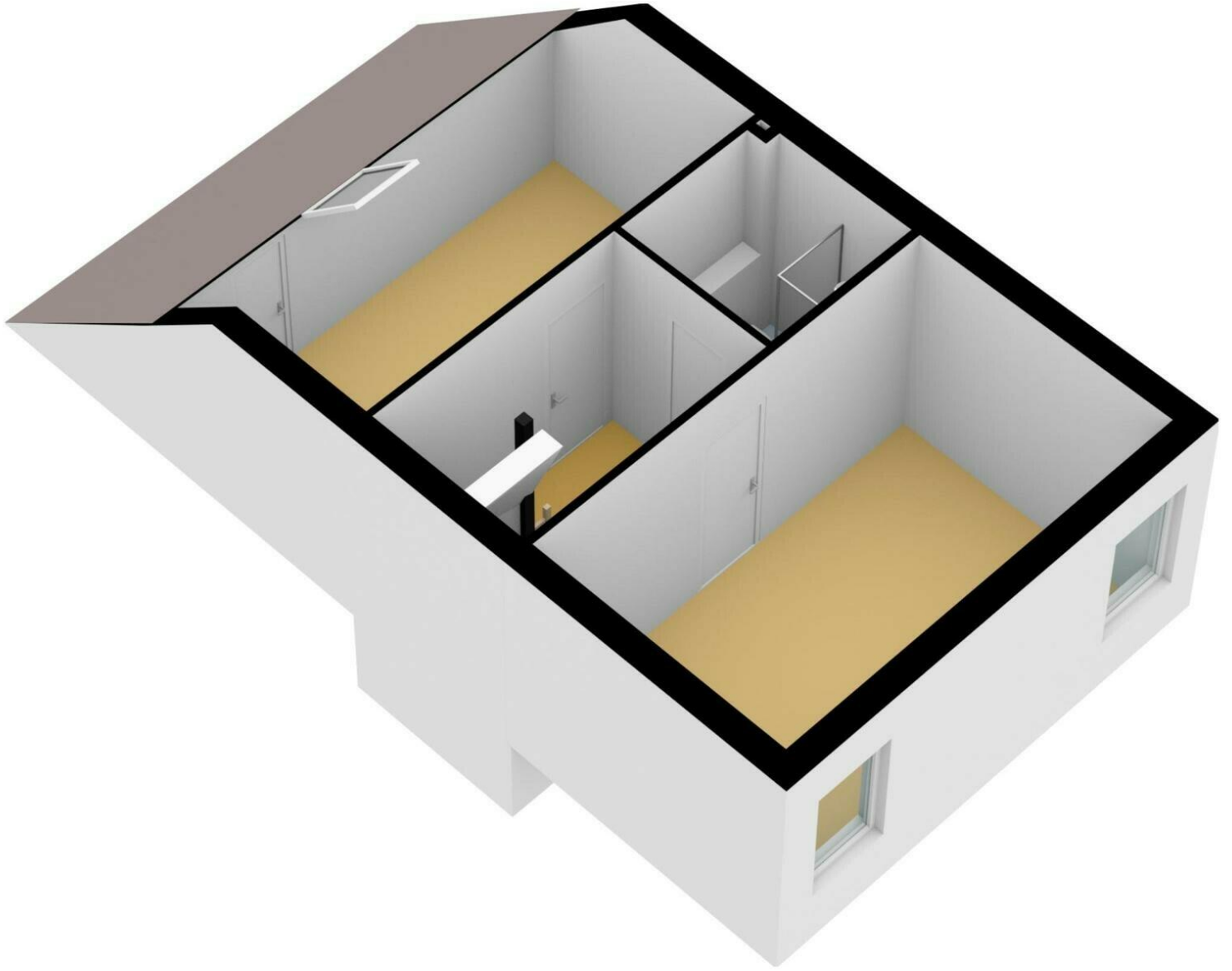


Begane Grond





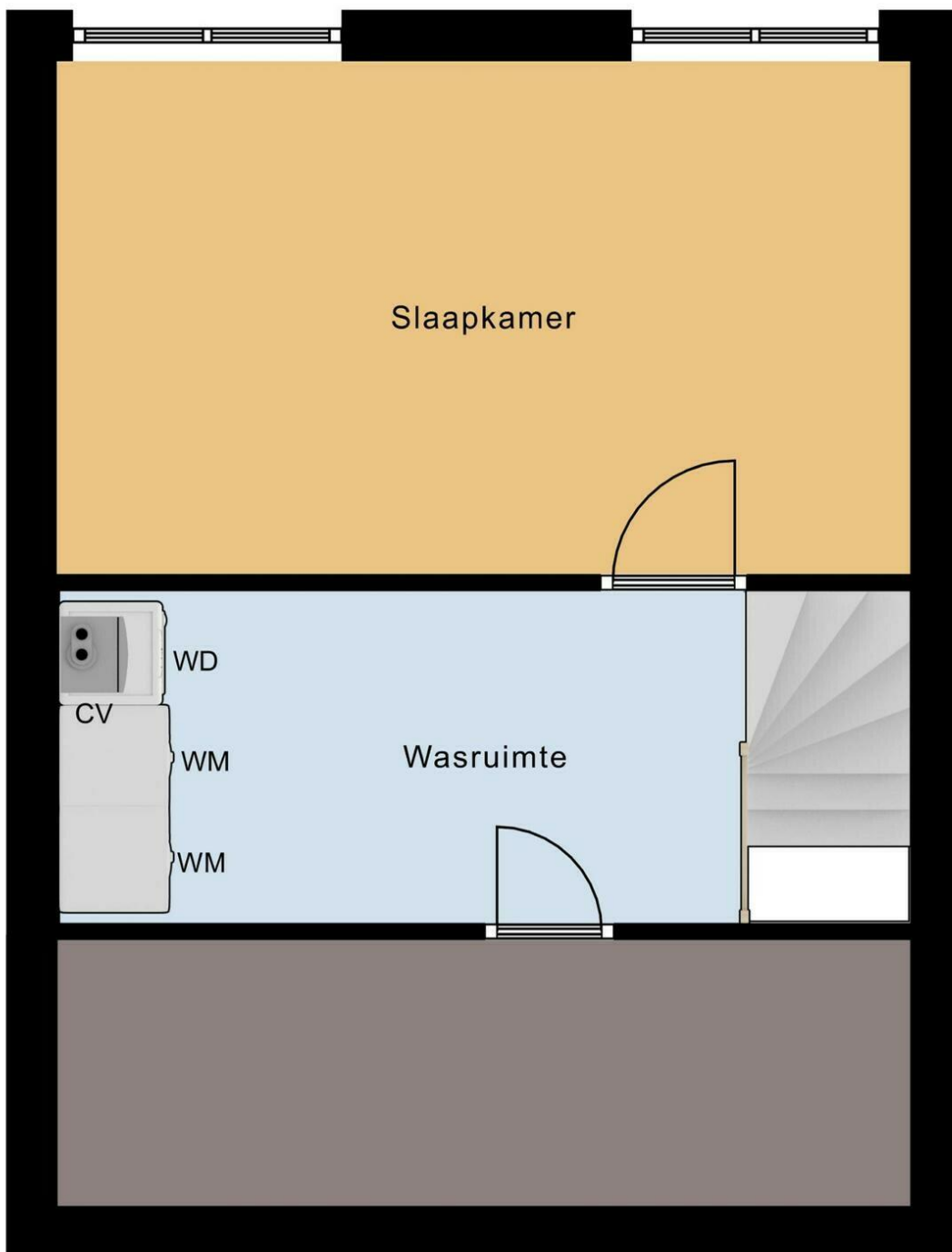
1e Verdieping



4.97 m

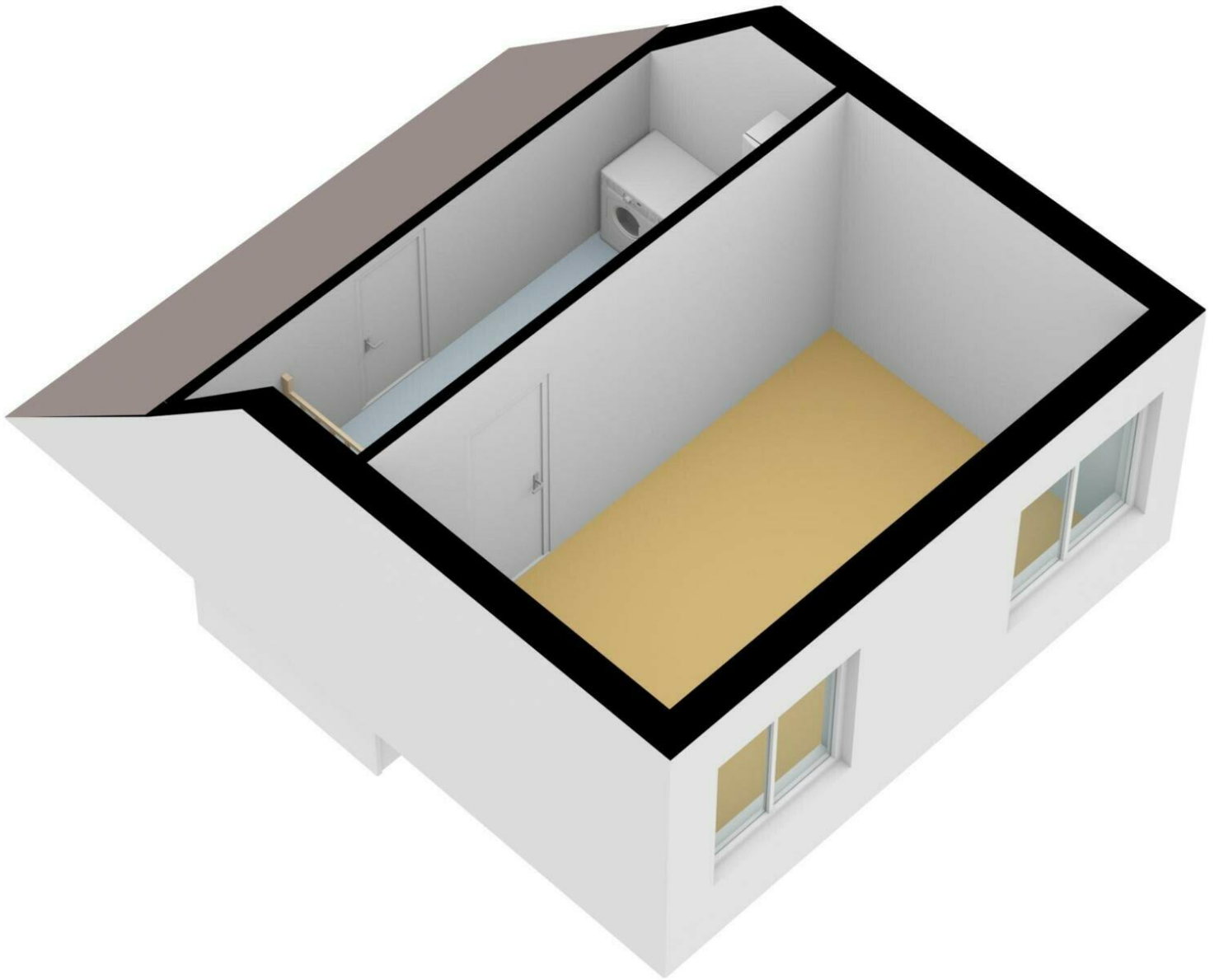
2.99 m

1.93 m



3.96 m

2e Verdieping



Batenburg 27

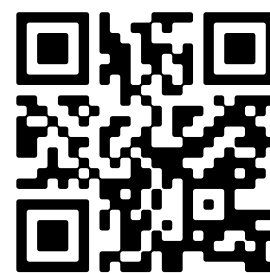
www.batenburg27.nl



Bert Bimmel Makelaardij

Badhuisstraat 16
4381 LS, Vlissingen

www.bertbimmel.nl
0118 - 414 014



Scan Mij!