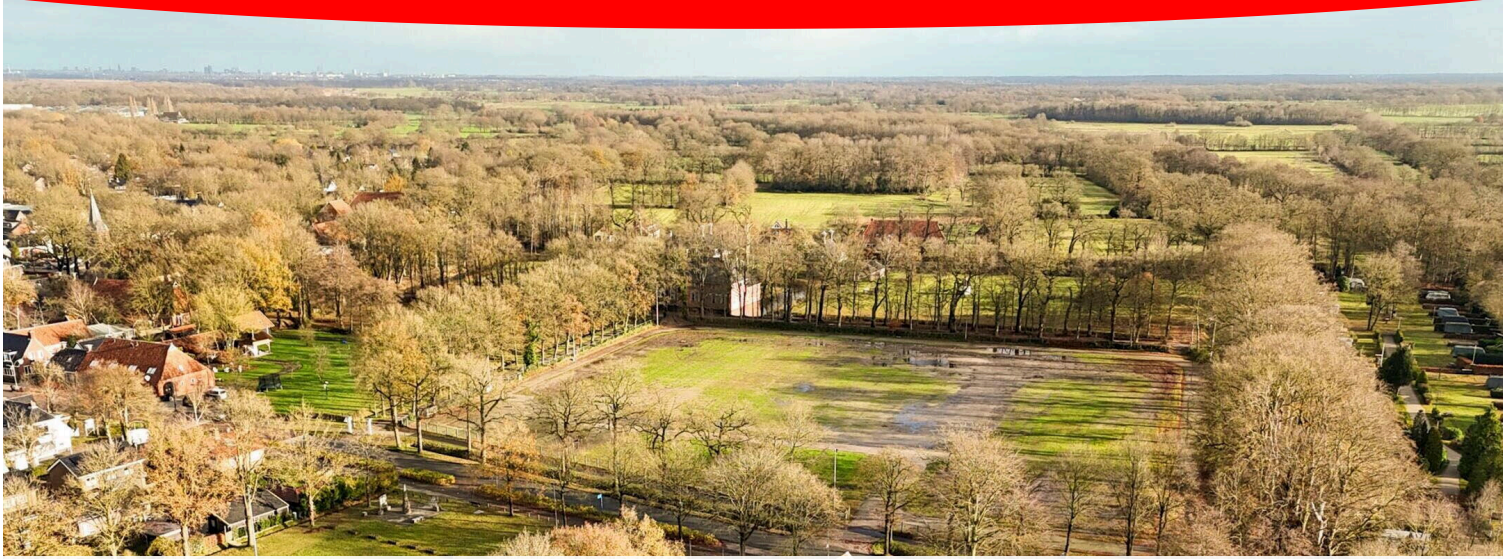


Roden

Beek en Bosch 35 | Vraagprijs € 499.000 k.k.

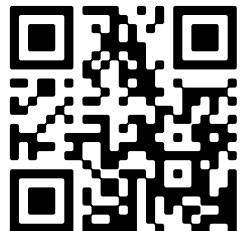


TE KOOP

WWW.BEEKENBOSCH35.NL



Type object: Portiekwoning
Bouwjaar: 1994
Woonoppervlakte: 101 m²
Inhoud: 318 m³
Aantal kamers: 3 kamers (2 slaapkamers)
Website: www.beekenbosch35.nl



Omschrijving

Beek en Bosch 35, 9301 JX Roden

Dit ruime appartement is uniek gelegen, direct tegen het mooie centrum van Roden, met vrij uitzicht over een park en is onderdeel van het statige appartementencomplex "De Roderborg".

Het appartement is een paar jaar geleden opgeknapt en voorzien van een moderne keuken, een prachtig aangebracht pvc vloer etc... Een instapklare woning.

- Woonoppervlakte 101 m²
- 2 slaapkamers
- Parkeerkelder en berging

beekenbosch35.nl bezoek deze uitgebreide eigenwoningwebsite voor meer info

Omschrijving:

De woning is gesitueerd op de 1e woonlaag en beschikt over twee balkons. Eén op het zuiden en één op het westen en hierdoor kunt u de hele dag van de zon genieten of in de schaduw zitten. Vanuit de ruime woonkamer heeft u een prachtig uitzicht over de eigen parkachtig aangelegde tuin rondom het complex. In de kelder van het gebouw bevindt zich een parkeerplaats alsmede een berging op de begane grond.

Het complex is gebouwd in 1994, wordt goed onderhouden, is voorzien van zonnepanelen en heeft een actieve Vereniging van Eigenaren.

(Wits u dat? In het bouwjaar 1994 van dit complex werd de H. Scheepstra school gesloten hier werden destijds opnames gemaakt voor de serie Bartje).

Wilt u alvast een digitale bezichtiging? Klik dan op de 3D tour onder de foto en loop stap voor stap, met de nieuwe functie matterpoort, door de woning. U kunt in alle hoeken kijken.

Omgeving:

Het mooie Drentse dorp Roden biedt alles op het gebied van winkels, horeca met gezellige terrasjes, een oude mooie brink, en de uitgestrekte bossen en natuurgebieden rondom het dorp.

Op respectievelijk 15 en 20 km bevinden zich de steden Groningen en Assen. Meerdere keren per uur gaat er een bus naar Groningen.

Indeling:

Via de afgesloten centrale hal/entree met video-phone kunt u met de lift of trap naar de centrale hal op de 1e etage welke toegang geeft tot het appartement. Aan de ruime hal van de woning grenst de royale woonkamer met open keuken samen groot circa 52m², van de 2 oorspronkelijke slaapkamers is een grote slaapkamer (25 m²) met garderobe kamer met een royale vaste kasten wand gemaakt. Dit is eenvoudig weer terug te brengen in naar 2 afzonderlijke slaapkamers van 16m² en 9m².

Vanuit de woonkamer, keuken en de slaapkamers komt u direct op de balkons (elk groot circa 6m²) waar u al gauw beschut kan zitten naar keuze in de zon of in de schaduw. Tevens bevinden zich aan de hal een badkamer, toilet en bijkeuken.

Op de begane grond bevindt zich een fietsenberging en in het souterrain de parkeerkelder die goed toegankelijk is

middels twee grote, vanuit uw auto te bedienen, elektrische roldeuren.

Het betreft hier een actieve Vereniging van Eigenaren.

Bijzonderheden:

- Nieuwe moderne keuken met inbouwapparatuur
- Prachtig gelegde PVC vloer door de hele woning
- Actieve VvE met meer jaren onderhoudsplan, bijdrage € 180,29 p/mnd
- HR cv ketel
- Centraal afzuigstelsel
- Het gehele gebouw is volledig geïsoleerd

Onze foto's worden gemaakt met een normale lens (geen groothoek) waardoor ze waarheidsgetrouw zijn en de ruimten in werkelijkheid niet tegenvallen.

WILT U EEN VIRTUELE TOUR DOOR DEZE WONING?

Open Funda op uw laptop of smartphone en open de woning. Druk op 3D TOUR en daarna op play.

Kenmerken

Vraagprijs:	€ 499.000 k.k.
Aanvaarding:	In overleg
Bijdrage vve:	€ 180,29 per maand

Bouw

Object type:	Portiekwoning
Soort bouw:	Bestaande bouw
Bouwjaar:	1994
Toegankelijkheid:	Toegankelijk voor mensen met een beperking en toegankelijk voor ouderen
Soort dak:	Samengesteld dak

Oppervlakte en inhoud

Woonoppervlakte:	101 m ²
Inhoud:	318 m ³
Externe bergruimte:	4 m ²
Gebouwgebonden buitenruimte:	9 m ²

Indeling

Aantal kamers:	3 kamers (2 slaapkamers)
Aantal badkamers:	1 badkamer en 1 apart toilet
Badkamervoorzieningen:	Douche, toilet, en wastafelmeubel
Aantal woonlagen:	1 woonlaag
Voorzieningen:	Glasvezelkabel, mechanische ventilatie, en TV kabel

Energie

Energie label:	B
Isolatie:	Dakisolatie, dubbel glas, muurisolatie, vloerisolatie en volledig geïsoleerd
Verwarming:	Cv-ketel
Warm water:	Cv-ketel
Cv ketel:	Nefit (gas gestookt combiketel uit 2013, eigendom)

Buitenruimte

Ligging:

Aan bosrand, in bosrijke omgeving en vrij uitzicht

Bergruimte

Schuur berging:

Inpandig

Garage

Soort garage:

Parkeerkelder

VvE Checklist

Inschrijving kvk:

Ja

Jaarlijkse vergadering:

Ja

Periodieke bijdrage:

Ja (€ 180,29 per maand)

Reservefonds aanwezig:

Ja

Onderhoudsplan:

Ja

Opstalverzekering:

Ja

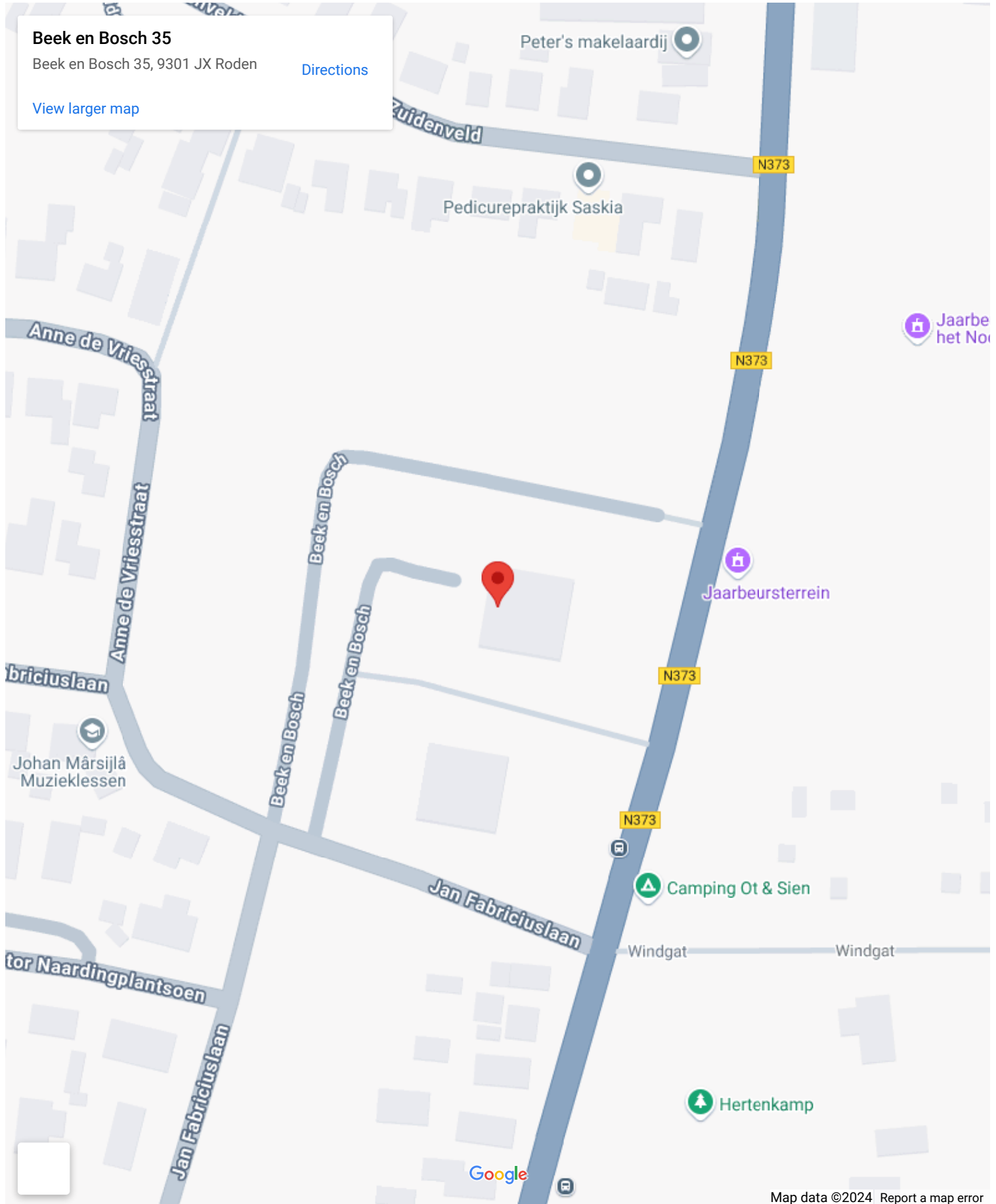
Op de kaart

Beek en Bosch 35

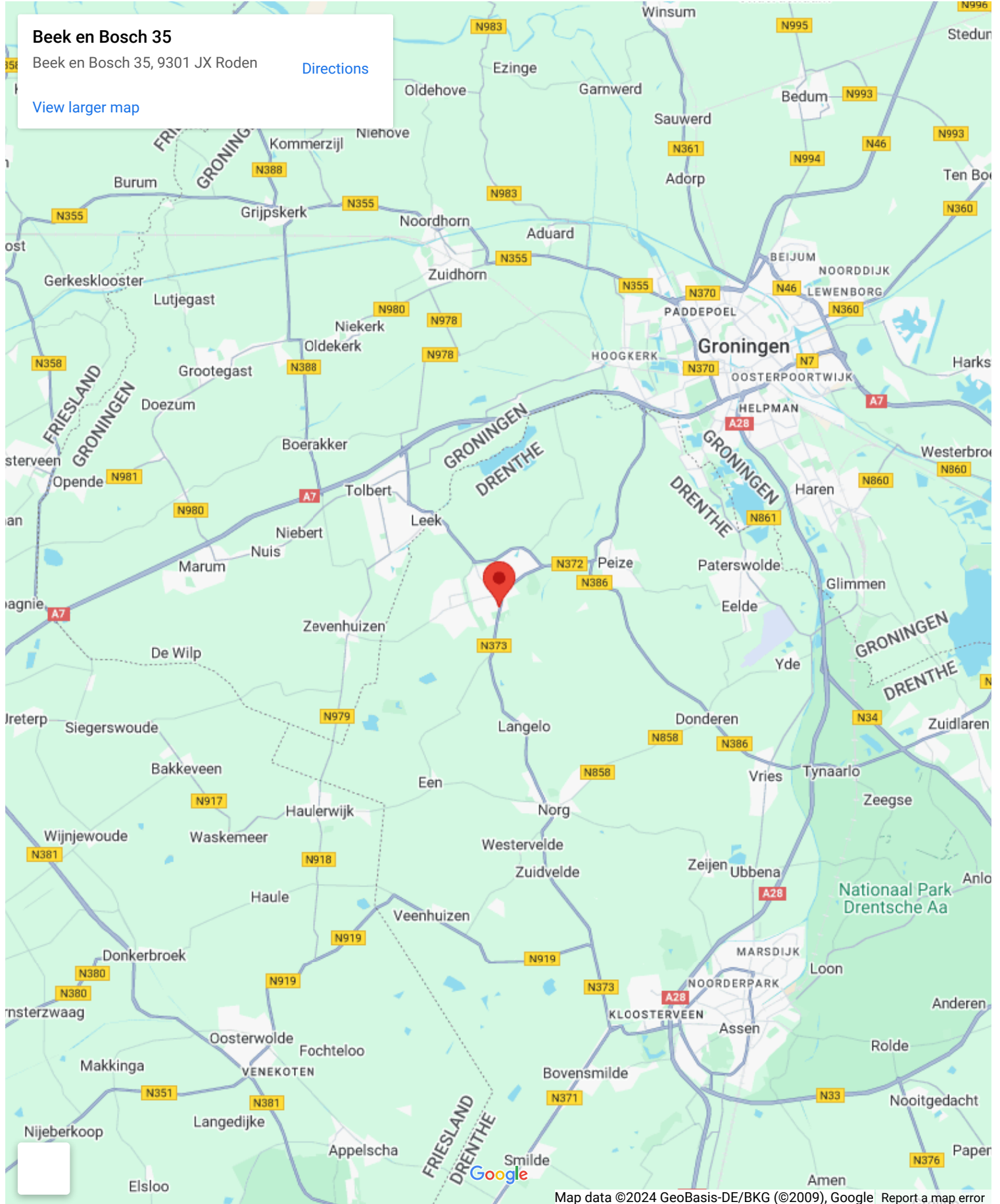
Beek en Bosch 35, 9301 JX Roden

[Directions](#)

[View larger map](#)



Op de kaart

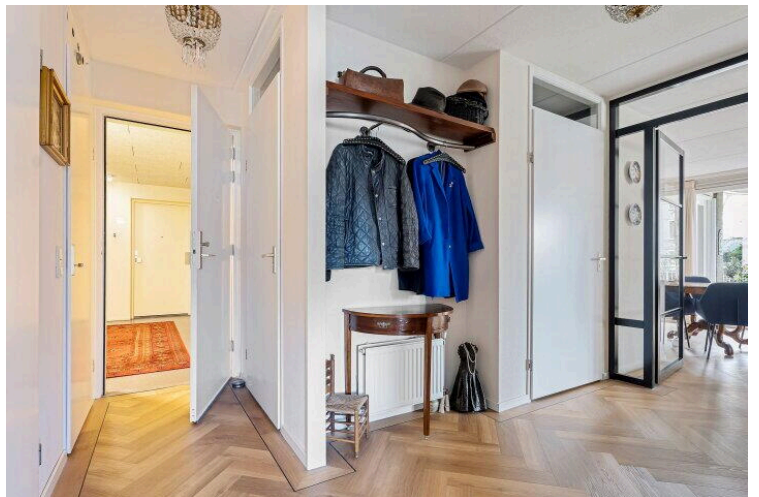
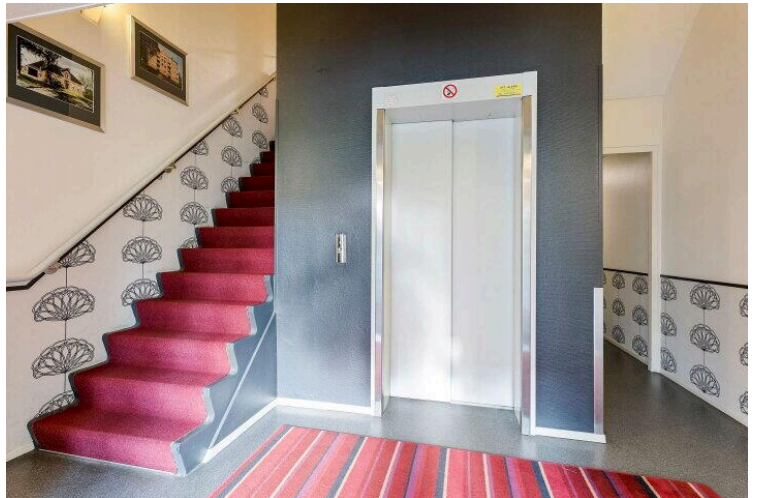


Beek en Bosch 35

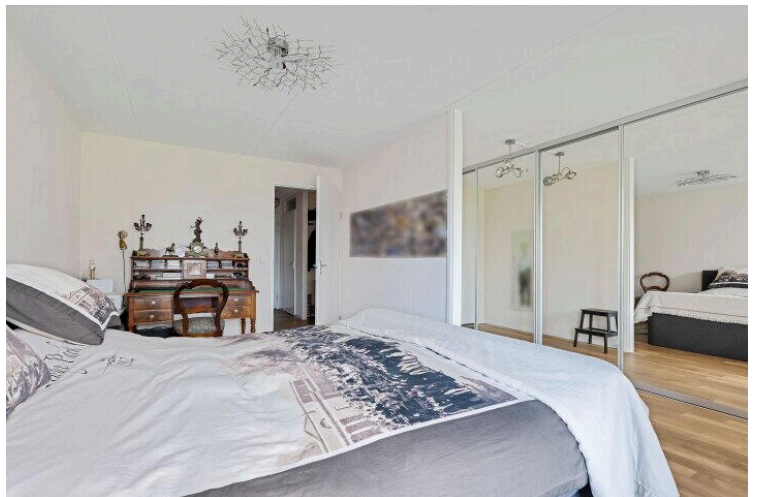
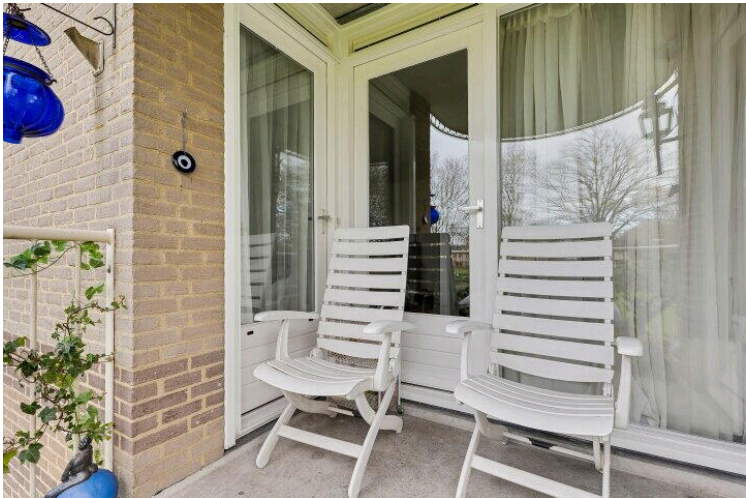
Beek en Bosch 35, 9301 JX Roden

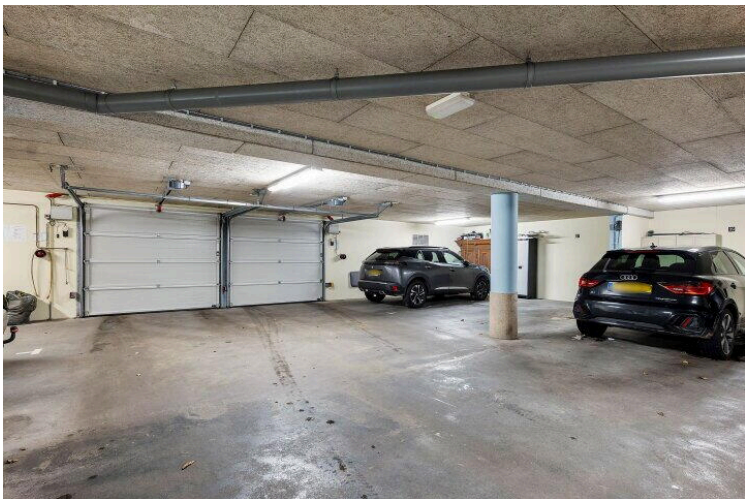
[Directions](#)

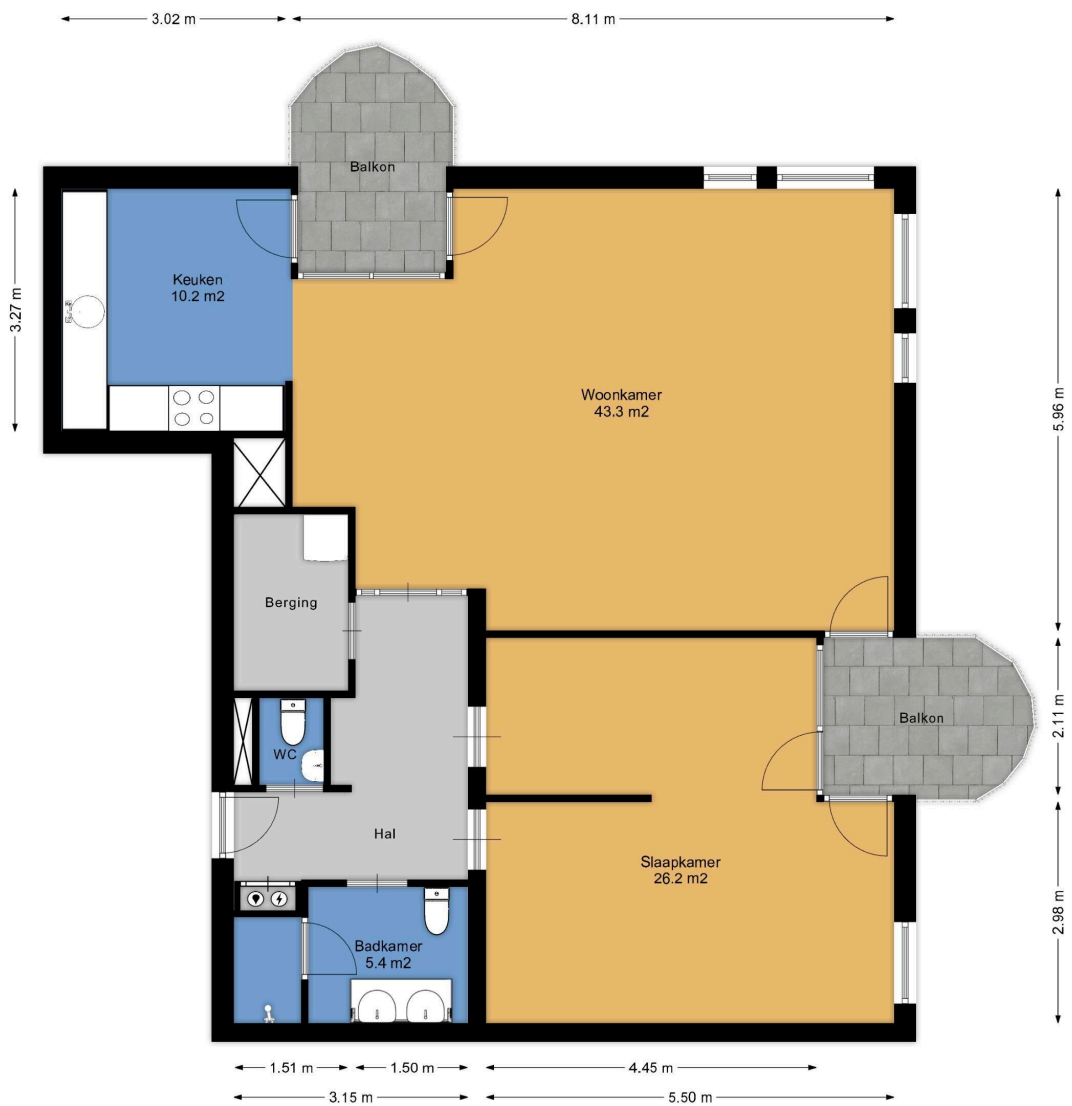
[View larger map](#)









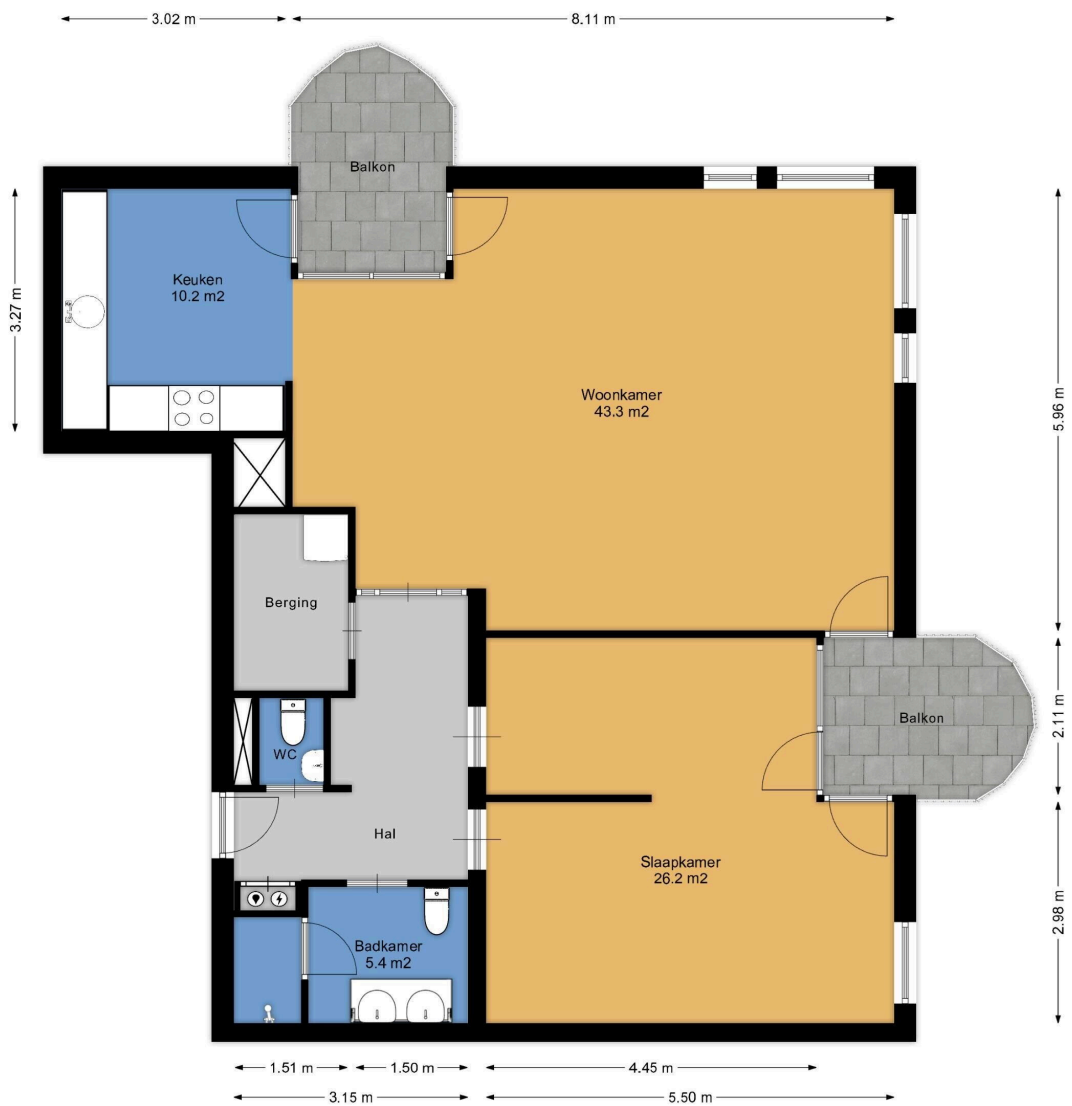


Aan de plattegronden kunnen geen rechten worden ontleend.
www.proland.nl



**Alvast een digitale
bezichtiging?**

Klik op de 3D tour !



Aan de plattegronden kunnen geen rechten worden ontleend.
www.proland.nl

Beek en Bosch 35

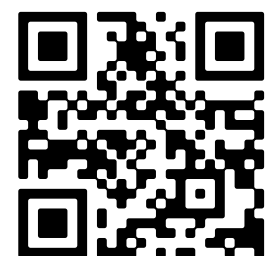
www.beekenbosch35.nl



Peter's makelaardij

Brink 37
9301 JK, Roden

www.peters-makelaardij.nl
050 - 204 2221



Scan Mij!