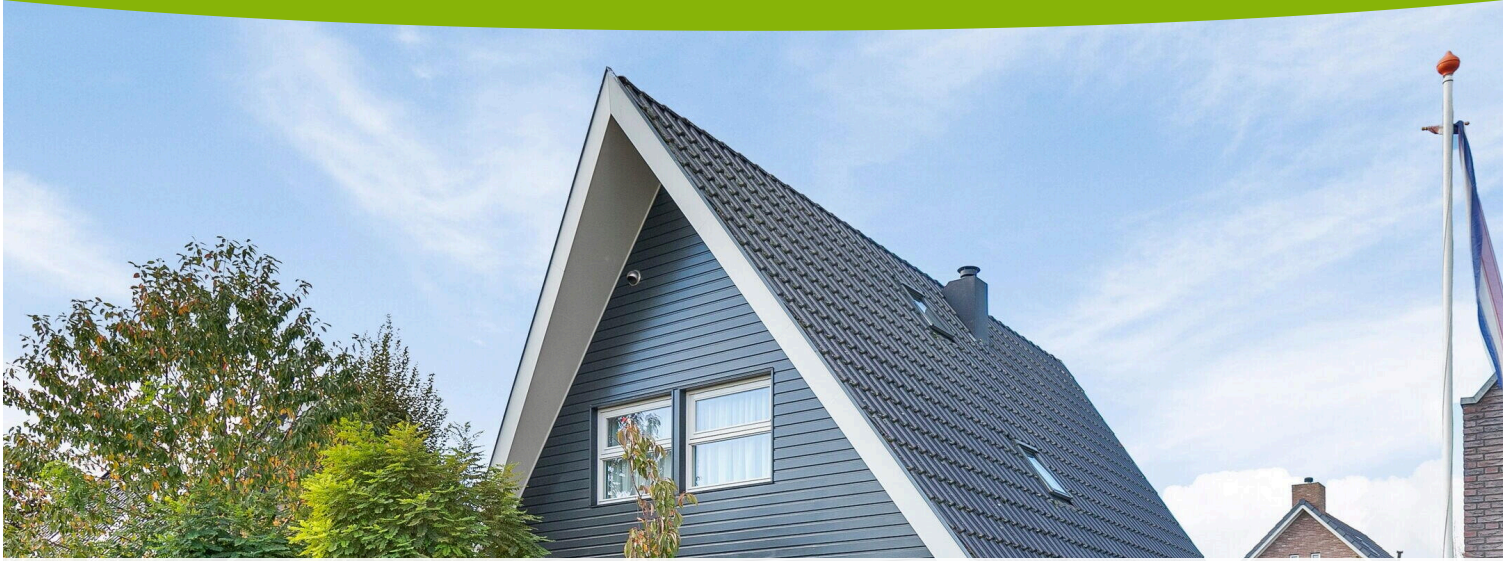


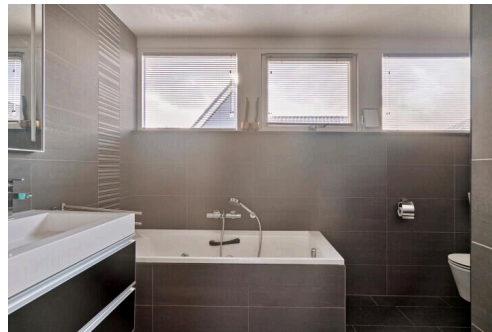
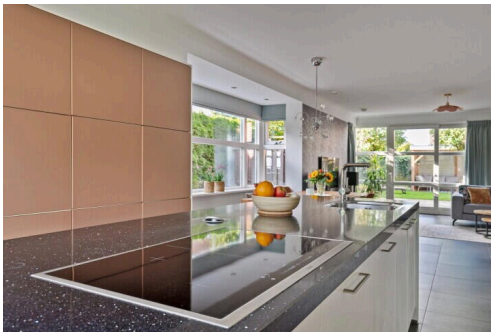
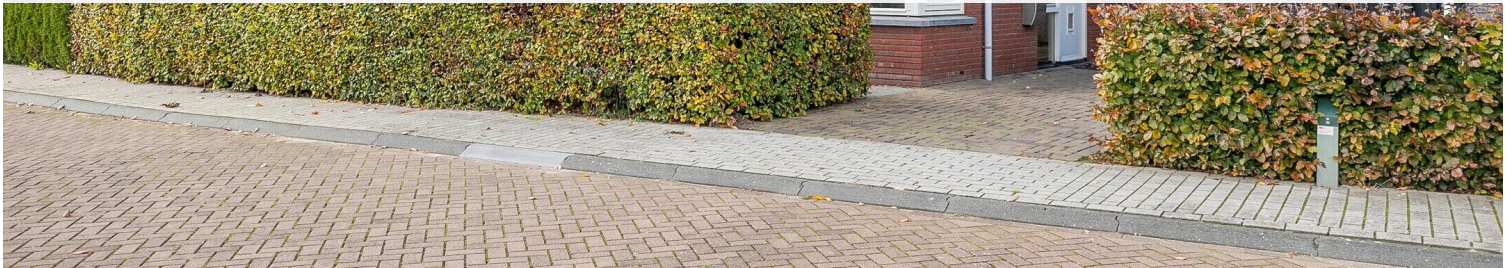
Zeewolde

Beekvliet 13 | Vraagprijs € 700.000 k.k.



BESCHIKBAAR

WWW.BEEKVLIET13.NL



Type object:	Villa, vrijstaande woning
Bouwjaar:	2011
Woonoppervlakte:	145 m ²
Perceeloppervlakte:	364 m ²
Inhoud:	597 m ³
Aantal kamers:	5 kamers (4 slaapkamers)
Website:	www.beekvliet13.nl



Omschrijving

Beekvliet 13, 3894 BC Zeewolde

Waar wonen echt genieten wordt.....

Flevopand Makelaars is bijzonder trots u deze keurig onderhouden en instapklare vrijstaande woning, gelegen in een rustige en groene wijk, aan te mogen bieden. Een heerlijk huis met een diepe achtertuin op het noordwesten. Grote keuken en bijkeuken, 3 slaapkamers, sfeervolle badkamer en bergverlating. De locatie is schitterend, rustige straat met alleen bestemmingsverkeer, vrij uitzicht aan de voorzijde en met alle faciliteiten die Zeewolde te bieden heeft op korte afstand. Zo is het centrum met de diverse winkels, huisartsen, tandartsen en gezellige terrasjes aan de haven binnen een paar minuten te bereiken met de auto, fiets en zelfs te voet ben je in zo'n 10 minuten in het centrum en het is ook nog eens een mooie wandeling. Komt u snel zelf kijken hoe heerlijk wonen het hier is?

Indeling:

Begane grond:

Zodra je de wijk en zeker deze straat inrijdt dan valt gelijk op dat je hier in een rustige omgeving bent. De oprit biedt ruimte om twee auto's op eigen terrein te parkeren.

We komen de woning binnen in een ruime, lichte hal met meterkast, garderoberuimte, toilet, toegang tot de bijkeuken en de open trap. Onder de trap is veel ruimte en je kunt hier bijvoorbeeld een kast plaatsen. Als we doorlopen naar de woonkamer komen we bij de eethoek die zorgt voor de verbinding tussen keuken en woonkamer. De eethoek is een plek waar je met een groot gezin of veel vrienden lekker kunt tafelen, hier zit je heerlijk door de erker in de zijgevel. De diners bereidt je in de riante, gezellige keuken die aan de voorzijde van de woning ligt. Het composiet aanrecht biedt heel veel werkruimte en in de diverse onderkasten en lades kan alles netjes worden opgeruimd en in de grote vrijstaande dubbele koel-/vrieskast blijven uw etenswaren goed bewaard. De keuken heeft een prachtig kook en speleiland waar elke thuis chef zich uit kan leven.

Als het even makkelijk moet, dan schuif je gewoon een schotel in de oven. En terwijl iedereen nog gezellig natafelt doet de vaatwasser de afwas voor u.

De tuingerichte woonkamer met airco heeft een gezellige zithoek bij de (gesloten) open haard, ideaal voor de koudere dagen. Op de warme, zonnige dagen gooien we de terrasdeuren open en betrekken we de mooie tuin bij de woonkamer. Onder de overkapping achterin de tuin is het tot in de late uurtjes heerlijk vertoeven en zelfs tijdens een zomers buitje hoeft u niet naar binnen. Aan de achterzijde van het huis is een aanbouw welke nu functioneert als werkkamer maar ook gebruikt kan worden als slaapkamer, aan u de keus!

Vanaf het terras is er ook toegang tot de grote houten berging. Via de entree/hal kunt u naar de bijkeuken welke super handig is, hier vindt u nog extra opbergruimte een klein keukenblokje met water en de wasmachine en droger.

De gehele begane grondvloer is voorzien van een mooie plavuizen vloer met vloerverwarming.

Eerste verdieping:

Via de open trap komen we op een lichte, frisse verdieping met 3 slaapkamers en de badkamer. Rechts vinden we de 1e kamer, een ruime ouderslaapkamer met handige inloopkast, deze kamer heeft ook een airco.

Daarnaast ligt de badkamer, alles wat je nodig hebt is in deze badkamer aanwezig; een wastafelmeubel met dubbele wastafel, een douche, handdoekradiator, ligbad/jacuzzi en een 2e toilet.

Verder zijn er nog 2 leuke slaapkamers die aan de achterzijde van de woning zijn gelegen, 1 kamer is nog voorzien van een wastafel.

Bergzolder:

Vanaf de overloop op de 1e verdieping biedt een luik met vlizotrap toegang tot een grote bergzolder.

Geen zin om te klussen? heerlijk vrijstaand wonen? Dan is dit uw kans!

Bijzonderheden:

* Vrijstaande woning.

* Polderwijk

* Bouwjaar 2011

* 3/4 slaapkamers

* Ruime bergzolder

* Energielabel A

* Vloerverwarming op begane grond

* Fraai aangelegde tuin

Omgeving:

De Polderwijk is de nieuwste ontwikkeling aan de noordwestkant van Zeewolde. Hier kunt u genieten van alle ruimte te midden van water en groen. De wijk bestaat uit een aantal deelgebieden met elk zijn eigen woonsfeer en een diversiteit aan woningtypen. Parkkwartier is een parkachtig woongebied met groene uitlopers naar de Kuierbaan en de Waterlinie. Karakteristiek voor de Polderwijk in het algemeen en het Parkkwartier in het bijzonder, is de integratie met de omliggende natuur. In het ruim opgezette Parkkwartier gaan groen, water, brede lanen en recreatieve voorzieningen op een schitterende manier samen met fraai vormgegeven huizen in natuurlijke kleuren. Uw boodschappen kunt u "om de hoek" doen bij de "World of Food" supermarkt, maar ook het nabijgelegen centrum van Zeewolde biedt uitgebreide mogelijkheden voor zowel uw dagelijkse boodschappen als gezellig winkelen. Dankzij de centrale ligging en de goede aansluiting op het wegennet, zijn steden als Amersfoort, Hilversum, Almere, Lelystad en Amsterdam goed per auto bereikbaar. Een fijnmazig net van fietsroutes verbindt het Parkkwartier met het centrum van Zeewolde en het Horsterveld. Ook Harderwijk is eenvoudig per fiets bereikbaar, mede dankzij de fiets- en voetpont, niet alleen praktisch, maar ook nog een leuke tocht over het water. Zeewolde biedt goede (bus)verbindingen met het gezellige Harderwijk, Nijkerk en Almere. De dichtstbijzijnde NS-stations zijn te vinden in Harderwijk en Nijkerk.

Kenmerken

Vraagprijs: € 700.000 k.k.

Aanvaarding: In overleg

Inrichting: Gestoffeerd

Bouw

Object type: Villa, vrijstaande woning

Soort bouw: Bestaande bouw

Bouwjaar: 2011

Soort dak: Zadeldak bedekt met pannen

Oppervlakte en inhoud

Woonoppervlakte: 145 m²

Perceeloppervlakte: 364 m²

Inhoud: 597 m³

Overige inpandige ruimte: 16 m²

Externe bergruimte: 18 m²

Indeling

Aantal kamers: 5 kamers (4 slaapkamers)

Aantal badkamers: 1 badkamer

Badkamervoorzieningen: Ligbad, toilet, douche, wastafelmeubel

Aantal woonlagen: 3 woonlagen

Voorzieningen: Airconditioning, kabel tv, glasvezelkabel

Energie

Energie label: A

Isolatie: Volledig geïsoleerd

Verwarming: District heating

Warm water: District heating

Buitenruimte

Ligging: Park, aan rustige weg, in woonwijk

Tuin: Achtertuin, voortuin

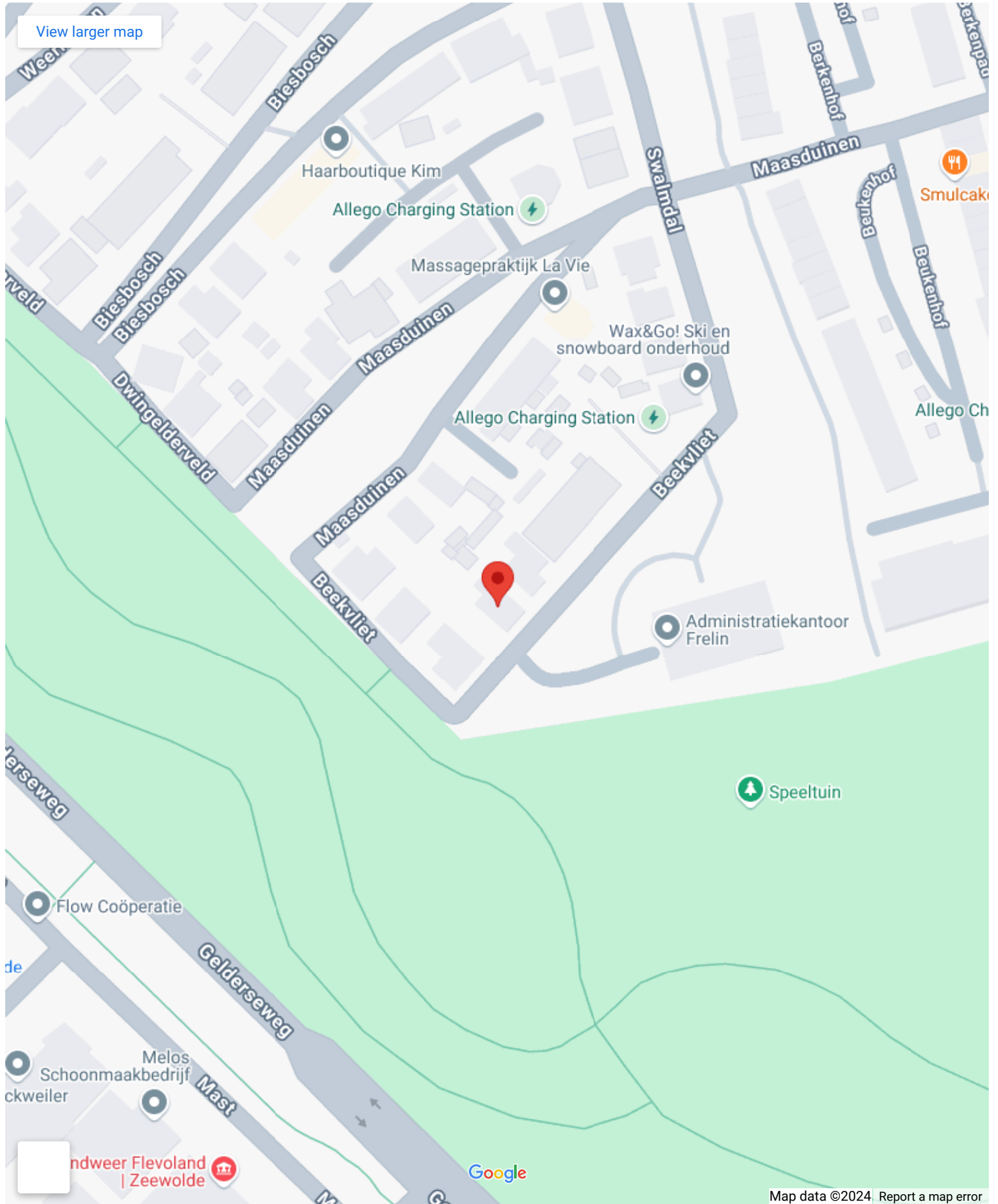
Voortuin:	36 m ² (3 meter diep en 12 meter breed)
Achtertuint:	180 m ² (15 meter diep en 12 meter breed)
Ligging tuin:	Gelegen op het noordwesten en bereikbaar via achterom

Bergruimte

Schuur berging:	Vrijstaande houten berging
-----------------	----------------------------

Op de kaart

[View larger map](#)



ndweer Flevoland
| Zeewolde

Google

Map data ©2024 Report a map error

Op de kaart

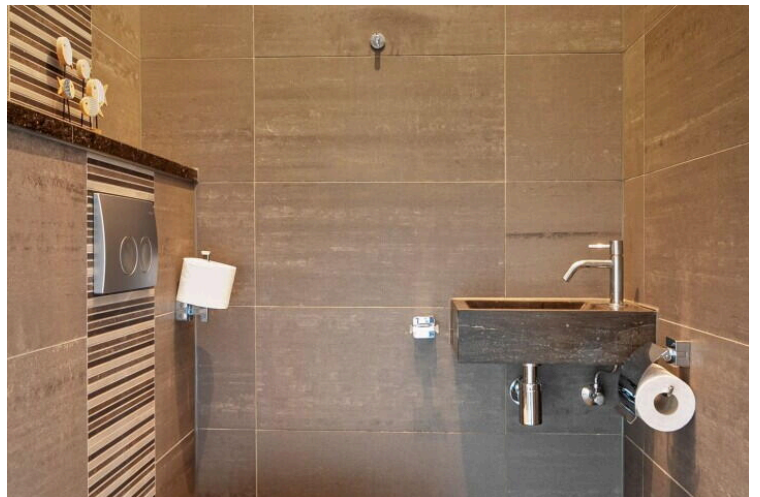
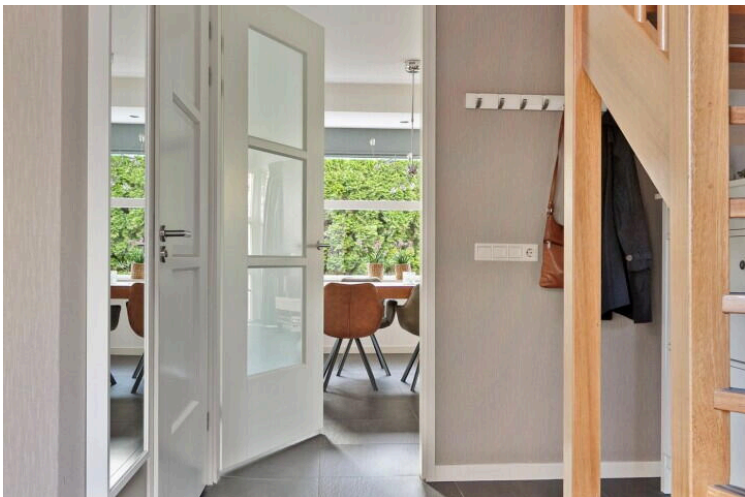
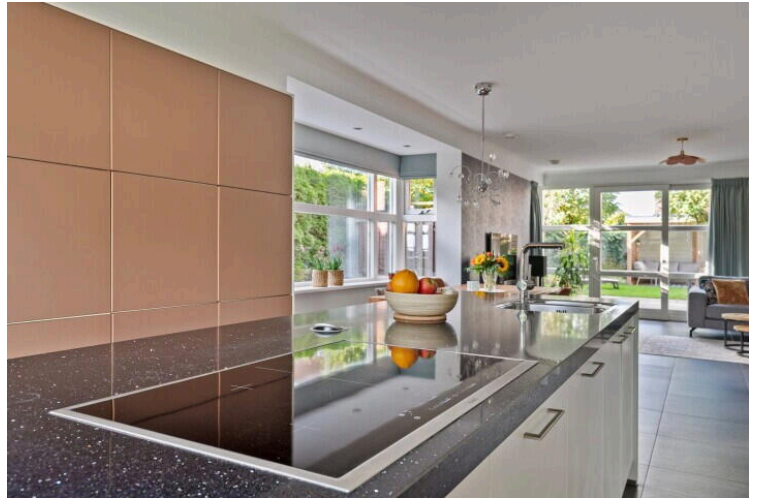
Beekvliet 13

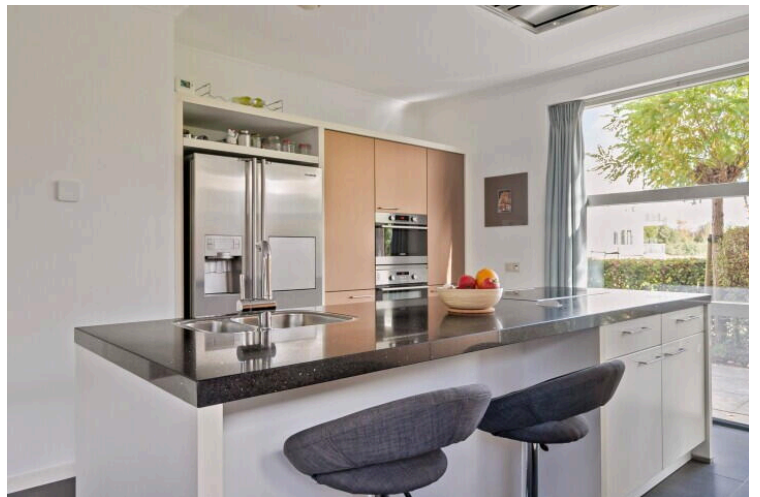
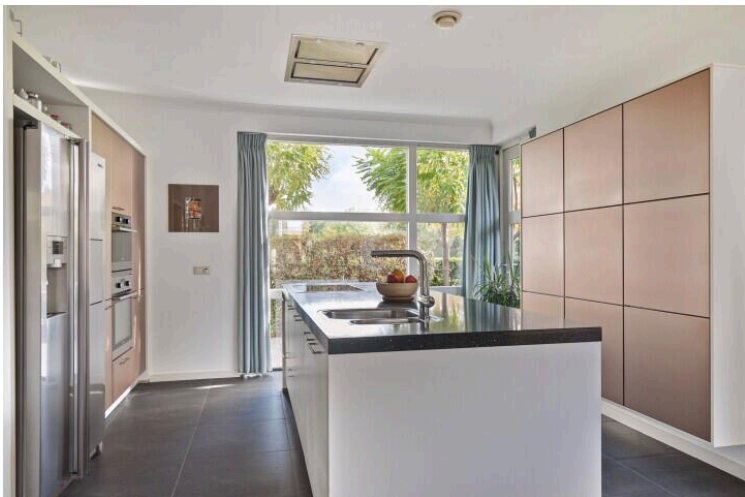
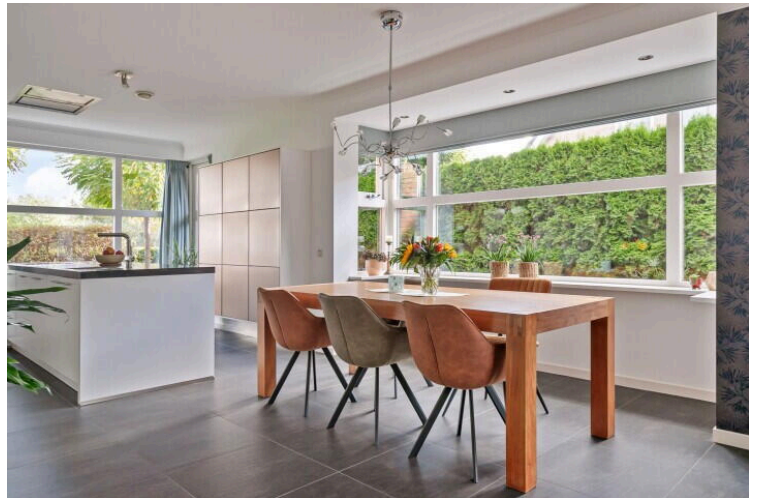
Beekvliet 13, 3894 BC Zeewolde

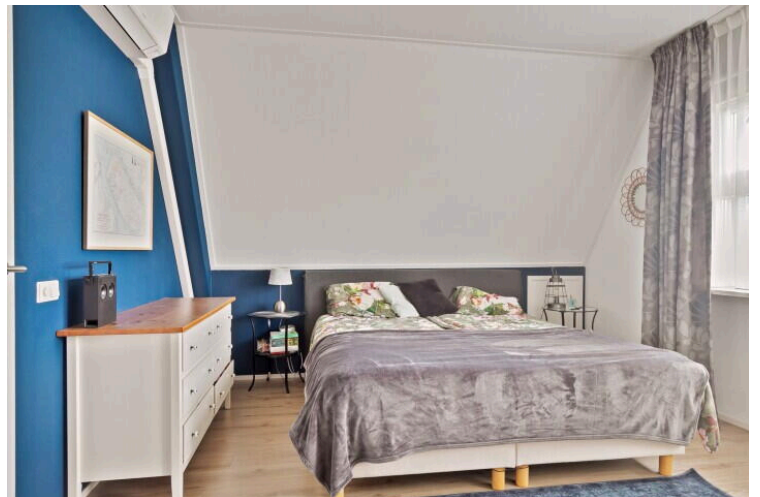
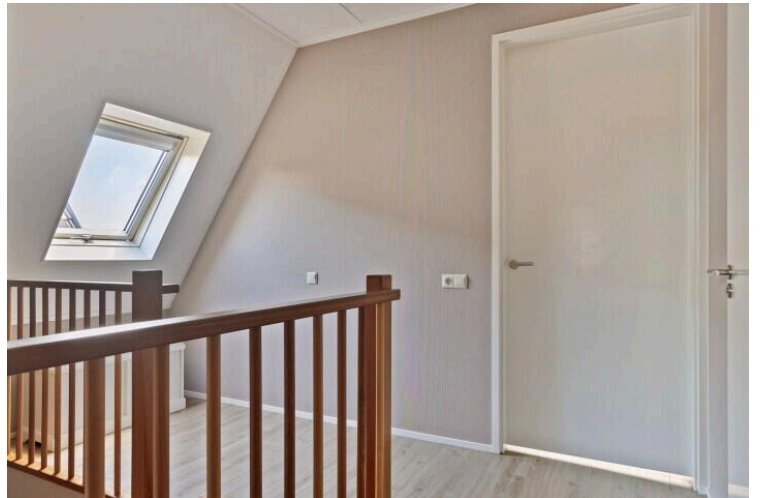
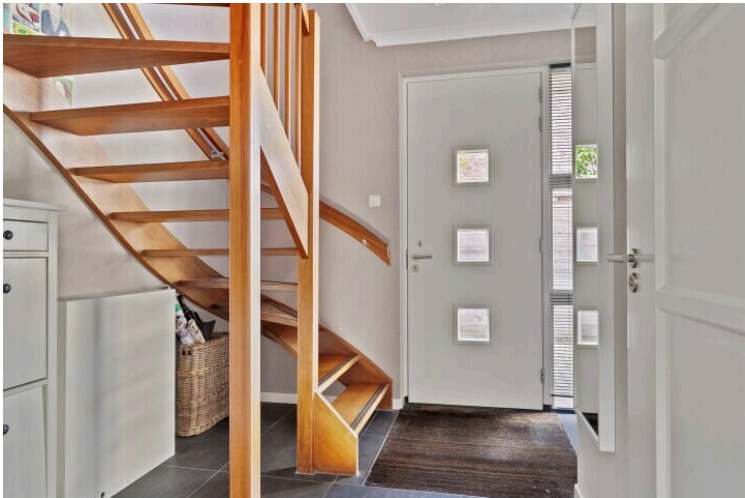
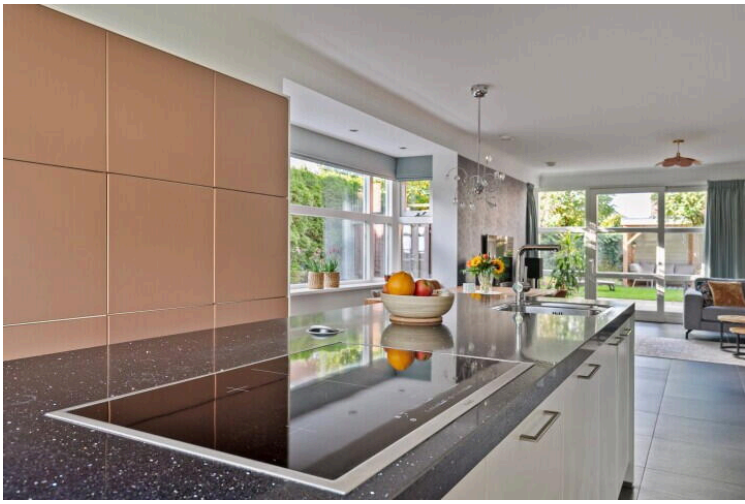
[Directions](#)

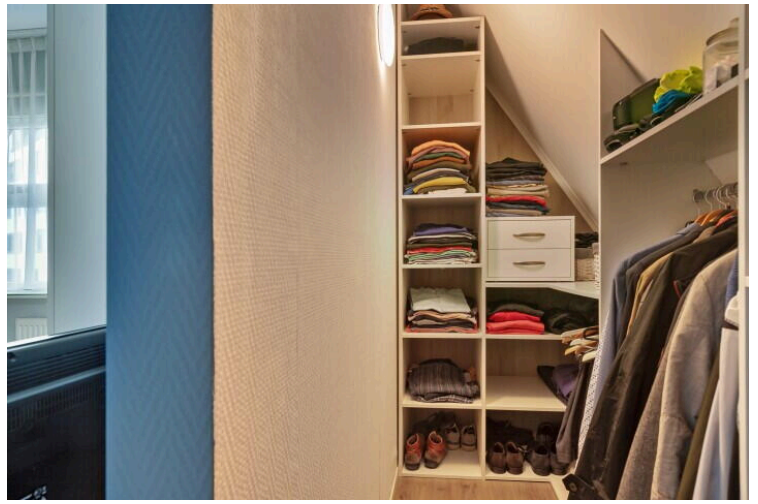
[View larger map](#)

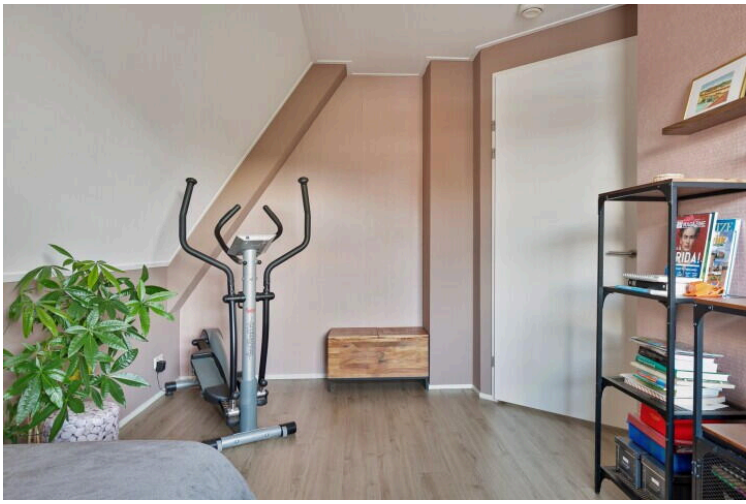














**Deze plattegronden zijn opgemaakt voor indicatieve doeleinden.
Hieraan kunnen geen rechten worden ontleend.**

0.59 m — 2.92 m — 2.95 m — 0.66 m

5.30 m

1,50m

1,50m

4.15 m

3.23 m

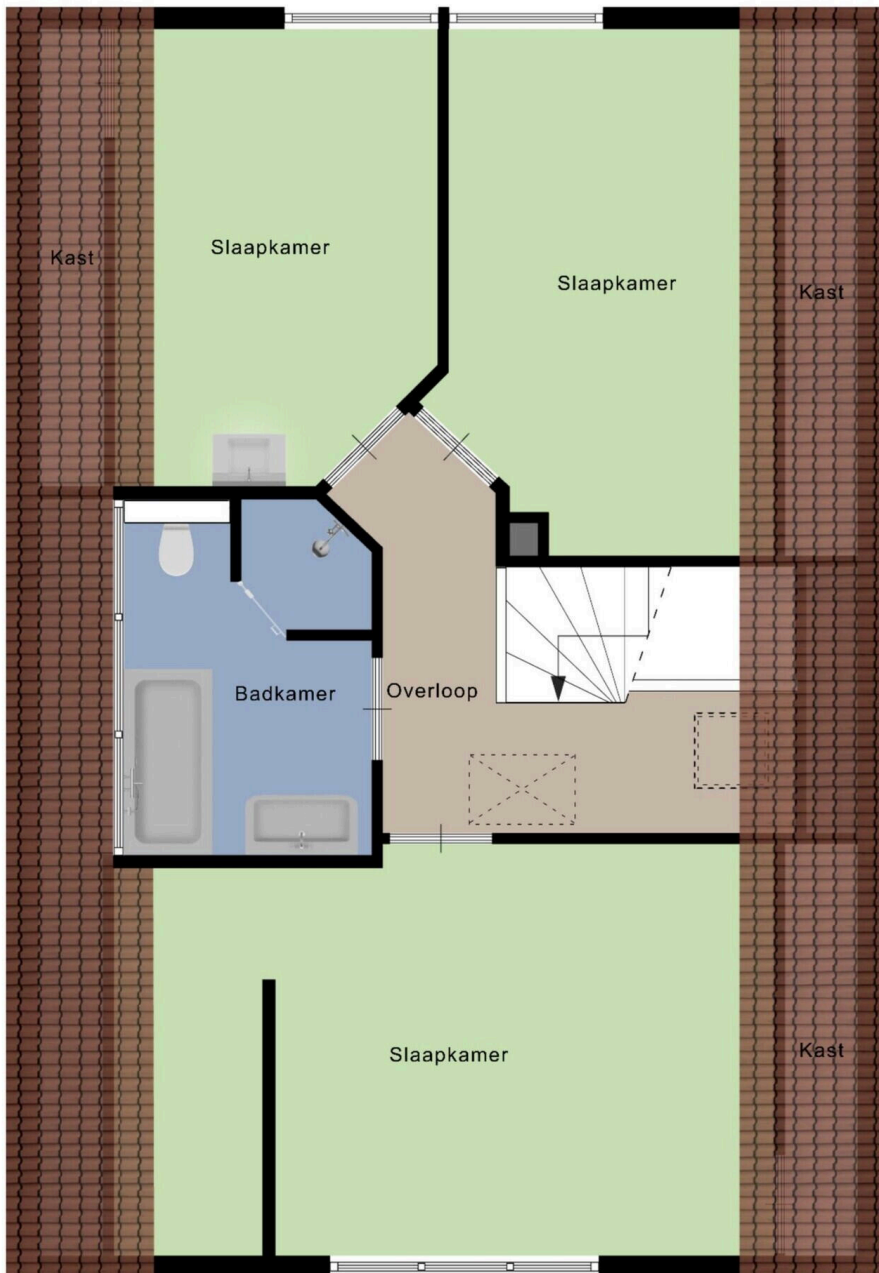
3.51 m

4.78 m

2.42 m

3.73 m

11.13 m

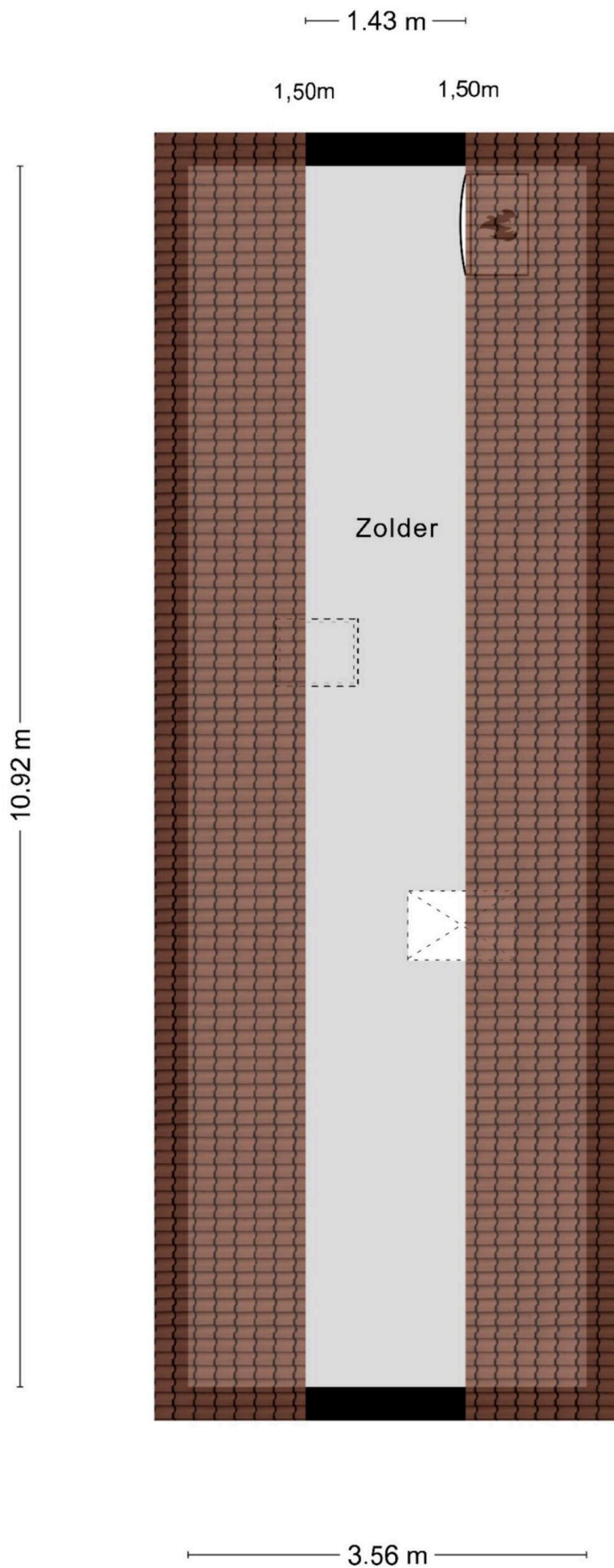


2.24 m — 3.74 m

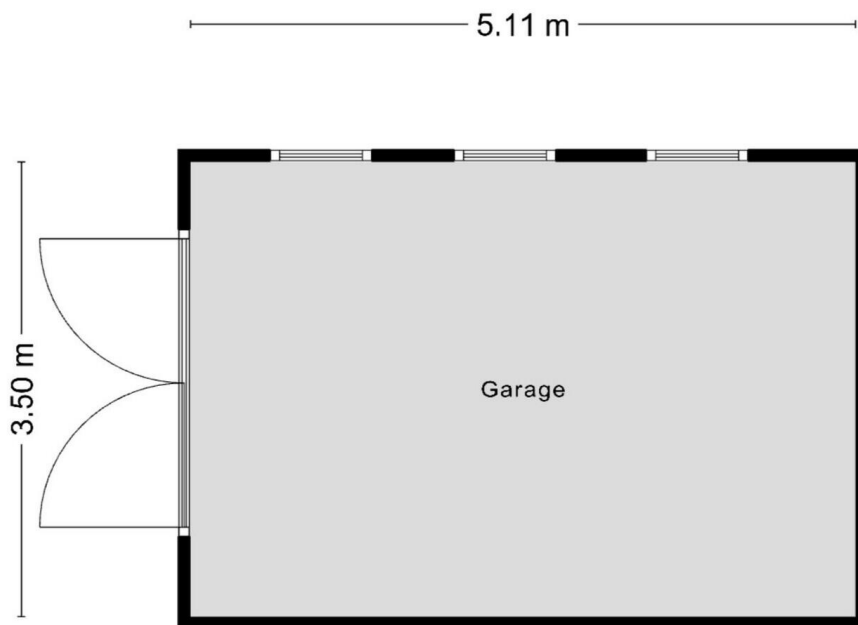
5.98 m

7.41 m

**Deze plattegronden zijn opgemaakt voor indicatieve doeleinden.
Hieraan kunnen geen rechten worden ontleend.**

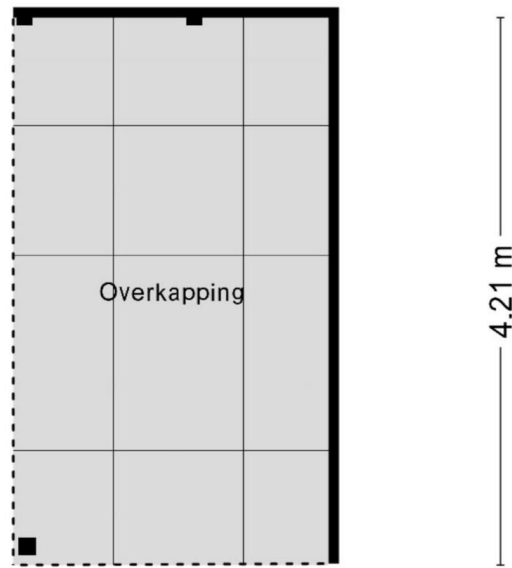


**Deze plattegronden zijn opgemaakt voor indicatieve doeleinden.
Hieraan kunnen geen rechten worden ontleend.**



**Deze plattegronden zijn opgemaakt voor indicatieve doeleinden.
Hieraan kunnen geen rechten worden ontleend.**

2.42 m



**Deze plattegronden zijn opgemaakt voor indicatieve doeleinden.
Hieraan kunnen geen rechten worden ontleend.**

Beekvliet 13

www.beekvliet13.nl

