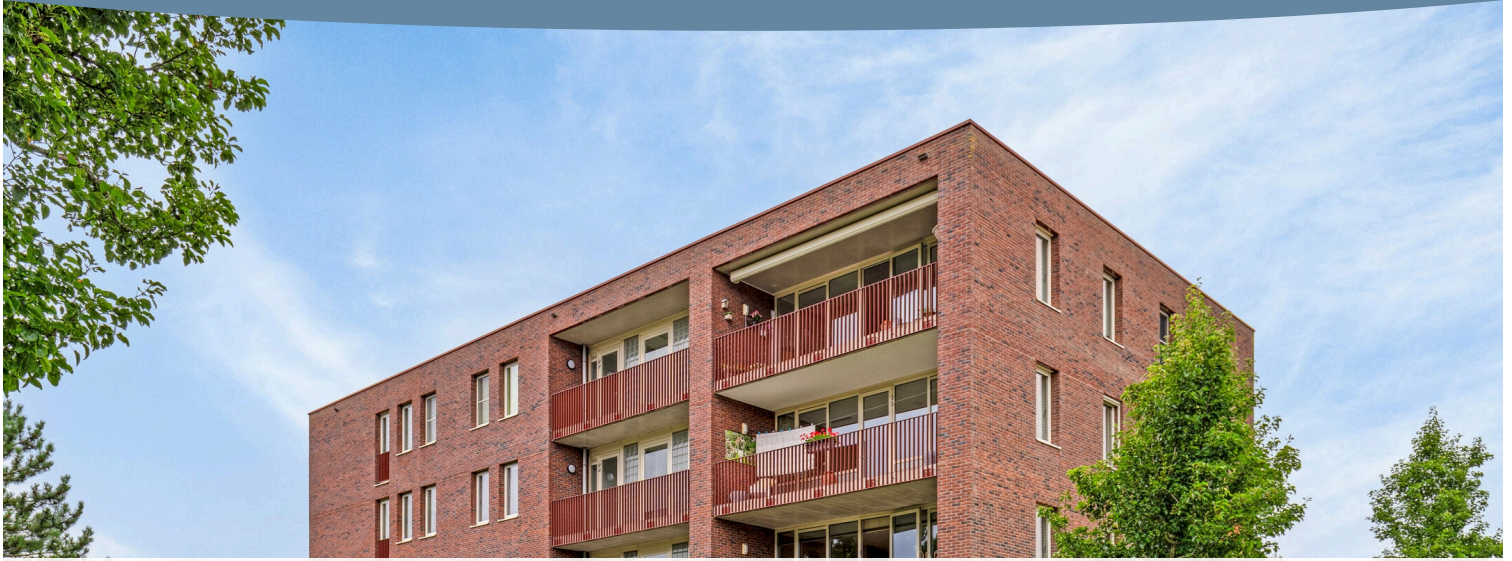


# Hoofddorp

Belvedere 5 | Vraagprijs € 450.000 k.k.



## BESCHIKBAAR

[WWW.BELVEDERE5.NL](http://WWW.BELVEDERE5.NL)



- Type object:** Appartement, portiekflat  
**Bouwjaar:** 2006  
**Woonoppervlakte:** 84 m<sup>2</sup>  
**Inhoud:** 278 m<sup>3</sup>  
**Aantal kamers:** 3 kamers (2 slaapkamers)  
**Website:** [www.belvedere5.nl](http://www.belvedere5.nl)

 **HELDER MAKELAARDIJ**  
VOOR EEN HELDERE AANPAK



# Omschrijving

## Belvedere 5, 2134 BS Hoofddorp

-- English text below --

Ruime 3-kamer appartement met eigen parkeerplaats op korte loopafstand van Recreatieplas Toolenburg.

Heerlijk wonen in een ruim en licht appartement van 84m<sup>2</sup> nabij de natuur. De woning is gelegen nabij het winkelcentrum Floriande. Het appartement heeft een ruime lichte woonkamer met groot balkon van ca. 14m<sup>2</sup>, eigen berging en parkeerplaats. Het complex is rustig en autoluw gelegen aan de rand van woonwijk Floriande, op korte loopafstand van recreatiegebied Toolenburger plas met strandjes, twee restaurants en sport,- en wandelmogelijkheden. De wijk Floriande is erg geliefd. Op loopafstand is er de bushalte van R-net lijn 341 naar Hoofddorp Centrum, NS station, Schiphol en Amsterdam. Ook de moderne bibliotheek bevindt zich op loopafstand. Het zwembad is binnen 5 min. per auto goed bereikbaar.

### INDELING

Begane grond: afgesloten entree met bellentableau, videofoon en automatisch te openen voordeur. Een berging en eigen parkeerplaats op afgesloten terrein.

De entreehal is uitgerust met een trap en lift. Op de eerste woonlaag bevindt zich de voordeur van Belvédère nummer 5. In de gang bevindt zich een apart toilet met fonteintje en een berging met opstelplaats voor wasmachine/droger. De ruime woonkamer kent veel daglicht door de vele ramen. Er is een open L-vormige keuken met inbouwapparatuur, zoals koel/vriescombinatie en vaatwasser.

Het zonnige balkon heeft vrij uitzicht op het Zuidoosten. Aan de achterzijde van het appartement bevinden zich 2 slaapkamers en een volledig betegelde badkamer voorzien van wastafel, inloopdouche en ligbad.

### LIGGING

De woning is ideaal gelegen t.o.v. het centrum, natuur en uitvalswegen. Met 5 fietsminuten ben je in winkelcentrum Floriande, met meerdere supermarkten, kappers, eetgelegenheden, leuke winkels en een gezondheidscentrum. De weekmarkt is op zaterdag.

Op 200 mtr. afstand vind je het Toolenburger strand met twee leuke restaurants. In de nabije omgeving zijn er meerdere sporten te beoefenen zoals o.a. voetballen, honkballen, zwemmen, padellen en paardrijden. Tevens ben je met 10 auto minuten op de A4 richting, Amsterdam, Schiphol of Den Haag / Rotterdam.

### BIJZONDERHEDEN:

Bouwjaar: 2006

Zonnig balkon op Zuidoosten

Complex voorzien van lift / Toegankelijk voor mindervaliden

Energie label A

Eigen parkeerplaats

VVE kosten: €245,00 per maand

Meterkast met 6 groepen en glasvezelaansluiting

CV-ketel Remeha 2019; jaarlijks onderhouden

Mech. Ventilatiebox met afstandsbediening

Alles dubbelglas

Ook voldoende openbare parkeergelegenheid met twee oplaadpunten

Oplevering medio november

Geïnteresseerd? Neem dan contact op via 06-34630909 of 023-5400560

---- English ----

Spacious 3-room apartment with private parking, a short walk from the Toolenburg recreational lake.

Wonderful living in a spacious and bright apartment of 84m<sup>2</sup> near nature. The house is located near the Floriande shopping center. The apartment has a spacious bright living room with large balcony of approx. 14m<sup>2</sup>, private storage room and parking space. The complex is located in a quiet area on the edge of the Floriande residential area, a short walk from the Toolenburger Plas recreational area with beaches, two restaurants and sports and walking opportunities. The Floriande district is very popular. Within walking distance there is the bus stop of R-net line 341 to Hoofddorp Center, NS station, Schiphol and Amsterdam. The modern library is also within walking distance. The swimming pool is easily accessible within 5 minutes by car.

#### LAYOUT

Ground floor: closed entrance with doorbells, videophone and automatic front door open. A storage room and private parking space on closed grounds. The entrance hall is equipped with a staircase and elevator. The front door of Belvédère number 5 is located on the first floor. In the hallway there is a separate toilet with washbasin and a storage room with space for a washing machine/dryer. The spacious living room has plenty of daylight through the many windows. There is an open L-shaped kitchen with built-in appliances. The sunny balcony has an unobstructed view of the southeast. At the rear of the apartment there are 2 bedrooms and a fully tiled bathroom with washbasin, walk-in shower and bath.

#### LOCATION

The house is ideally located in relation to the center, nature and highways. With 5 minutes by bike you are in the Floriande shopping center, with several supermarkets, hairdressers, restaurants, nice shops and a health center. The weekly market is on Saturday. At 200 meters away you will find the Toolenburger beach with two nice restaurants. In the vicinity there are several sports to practice such as football, baseball, swimming, paddle tennis and horse riding. You are also on the A4 in the direction of, Amsterdam, Schiphol or The Hague / Rotterdam with 10 minutes by car.

#### DETAILS

Year of construction: 2006

Sunny balcony on the southeast

Complex with elevator / Accessible for disabled

Energy label A

Private parking space

VVE costs: €245.00 per month

Meter cupboard with 6 groups and fiber optic internet connection

Central heating boiler Remeha 2019; serviced annually

Mechanical ventilation box with remote control

All double glazing

## Kenmerken

Vraagprijs: € 450.000 k.k.

Aanvaarding: In overleg

## Bouw

Object type: Appartement, portiekflat

Soort bouw: Bestaande bouw

Bouwjaar: 2006

Soort dak: Flat, fabric

## Oppervlakte en inhoud

Woonoppervlakte: 84 m<sup>2</sup>

Inhoud: 278 m<sup>3</sup>

Externe bergruimte: 5 m<sup>2</sup>

Gebouwgebonden buitenruimte: 14 m<sup>2</sup>

## Indeling

Aantal kamers: 3 kamers (2 slaapkamers)

Aantal badkamers: 1 badkamers (1 toilet)

Badkamervoorzieningen: Ligbad, wasbak, walk in douche

Aantal woonlagen: 1 woonlaag

Voorzieningen: Kabel tv, glasvezelkabel

## Energie

Energietabel: A

Isolatie: Volledig geïsoleerd

Verwarming: Cv-ketel, vloerverwarming gedeeltelijk, automatic heating

Warm water: Cv-ketel

Cv ketel: Tzerra ace 28 c cw4, gas, combiketel, uit 2019, eigendom

## Buitenruimte

Ligging: Park, aan rustige weg, in woonwijk

Balkon dakterras: Balkon aanwezig

## Bergruimte

Schuur berging:	Inpandig
Voorzieningen schuur:	Elektra
Soort parkeergelegenheid:	Openbaar parkeren

## VvE Checklist

Inschrijving kvk:	Ja
Jaarlijkse vergadering:	Ja
Periodieke bijdrage:	Ja
Reservefonds aanwezig:	Ja
Onderhoudsplan:	Ja
Opstalverzekering:	Ja

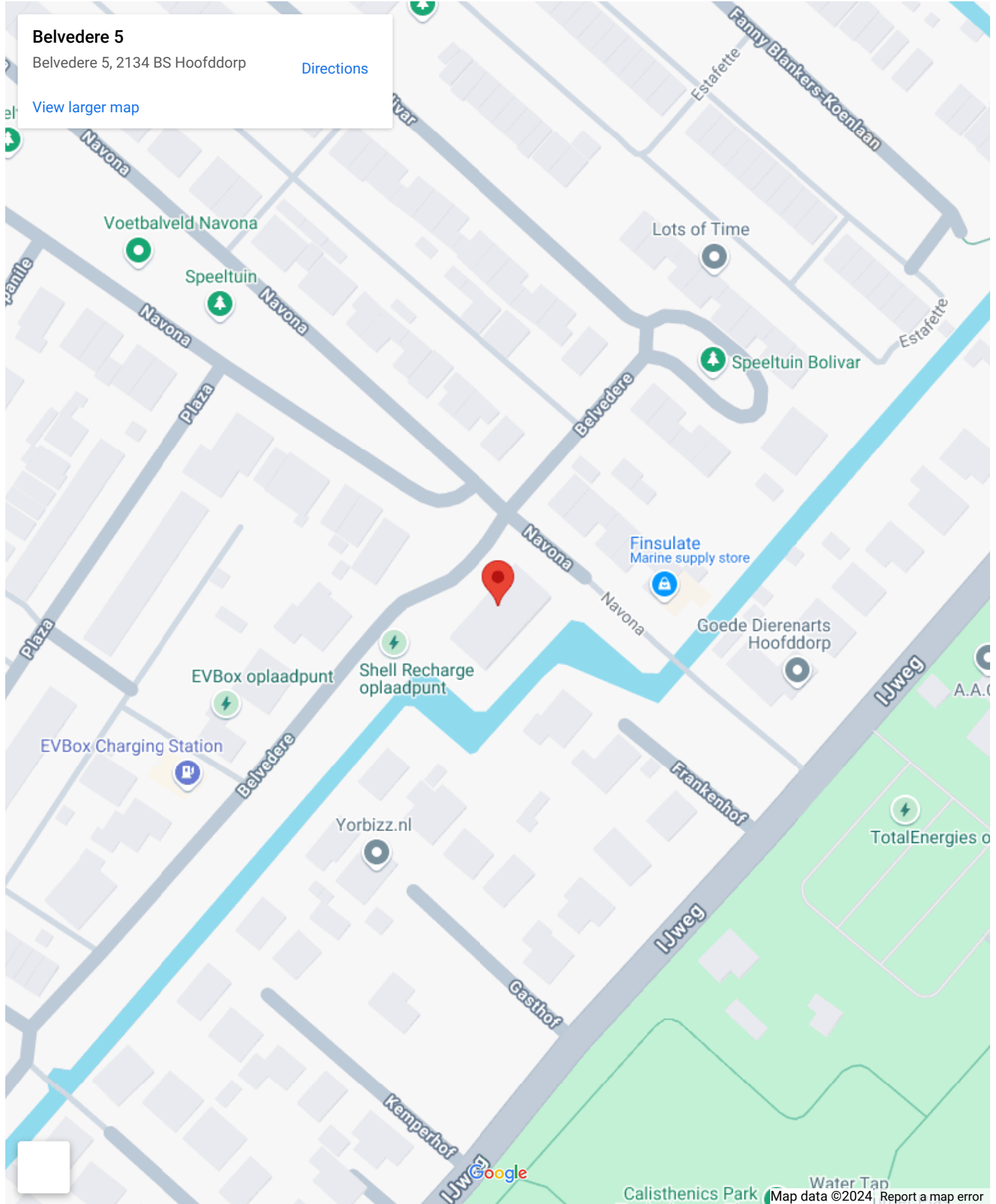
# Op de kaart

## Belvedere 5

Belvedere 5, 2134 BS Hoofddorp

[Directions](#)

[View larger map](#)



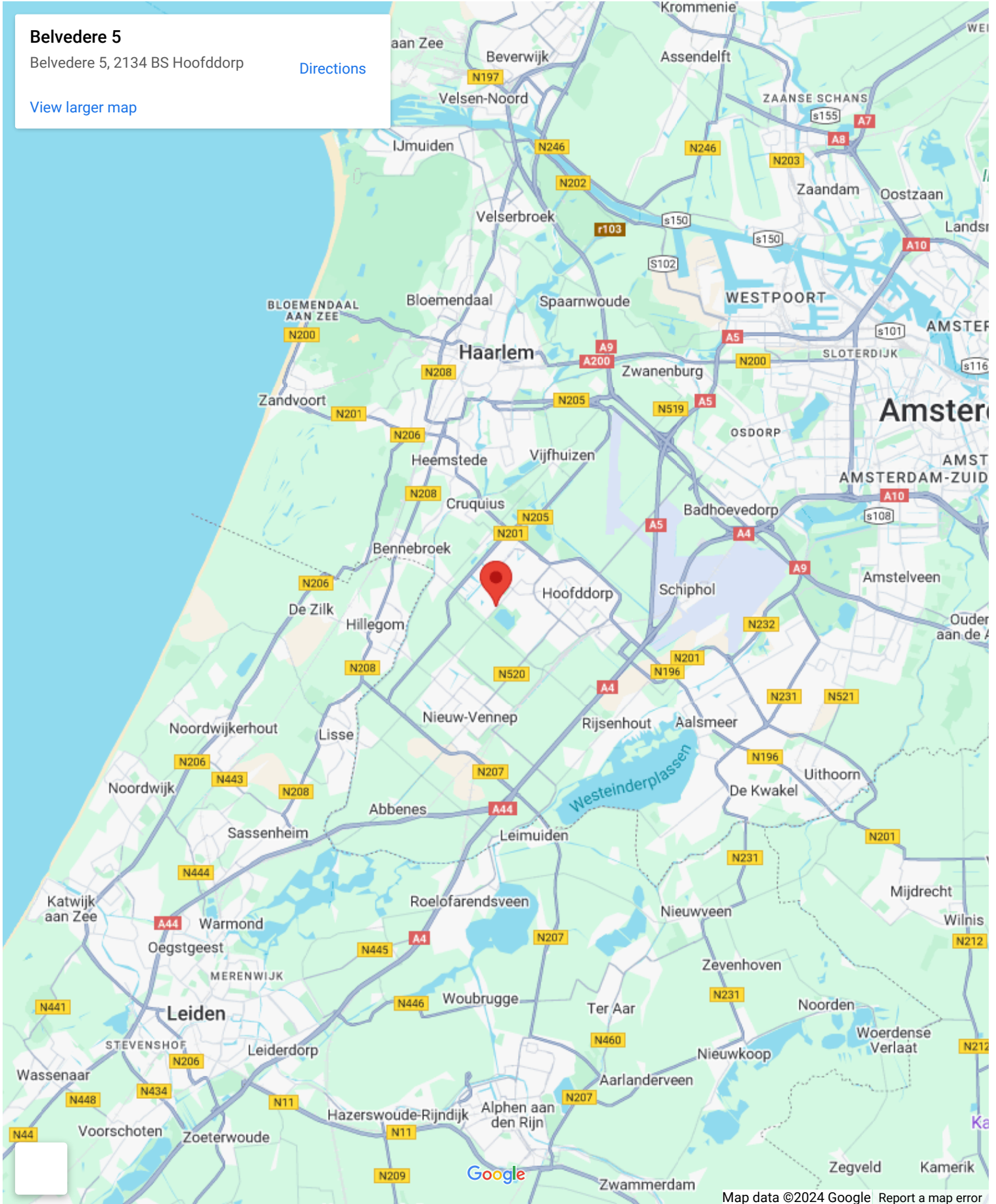
# Op de kaart

## Belvedere 5

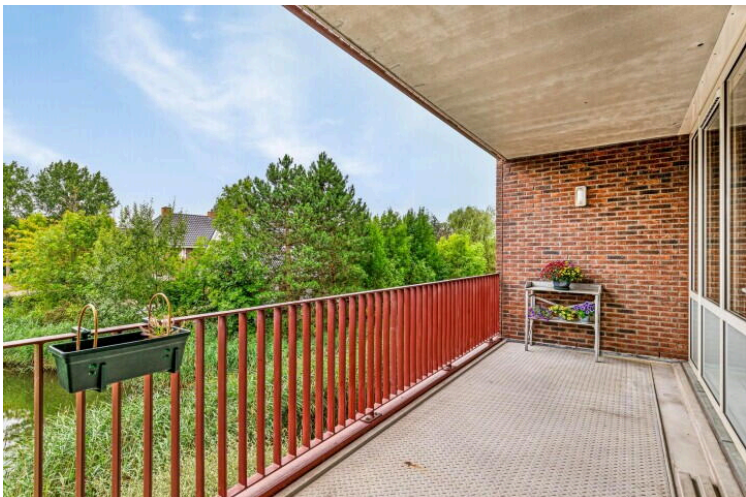
Belvedere 5, 2134 BS Hoofddorp

[Directions](#)

[View larger map](#)

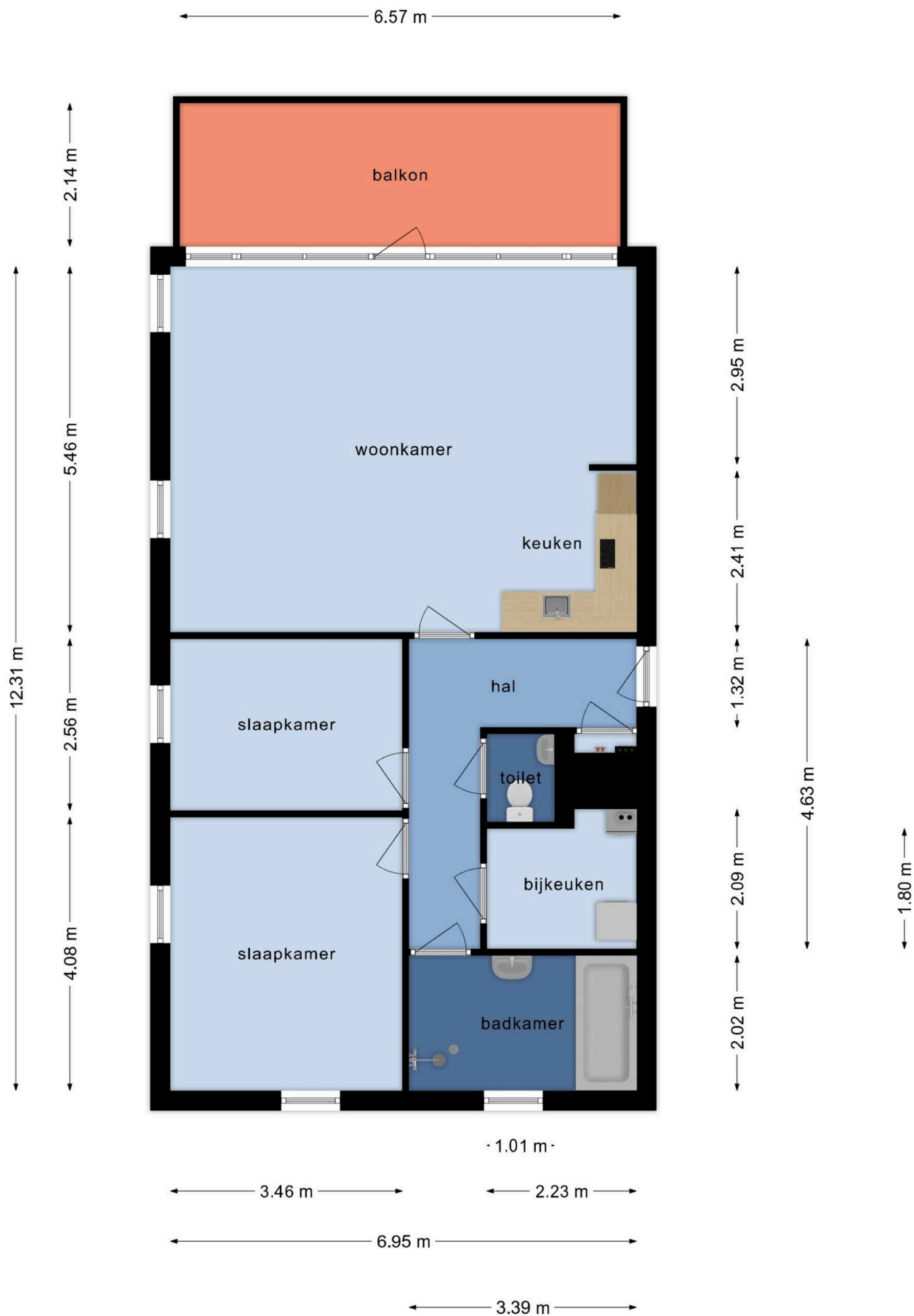




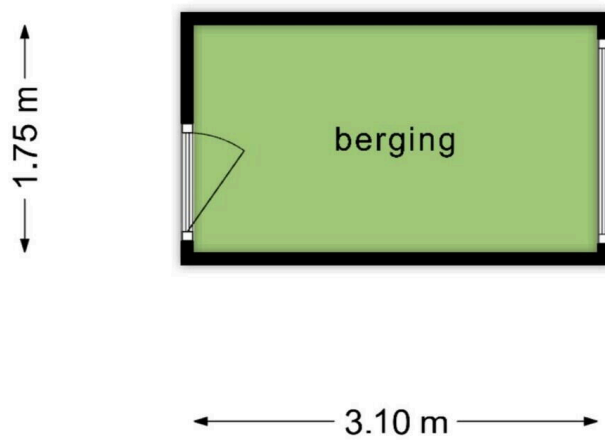








**Deze plattegronden zijn opgemaakt voor indicatieve doeleinden.  
Hieraan kunnen geen rechten worden ontleend.**



**Deze plattegronden zijn opgemaakt voor indicatieve doeleinden.  
Hieraan kunnen geen rechten worden ontleend.**

# Belvedere 5

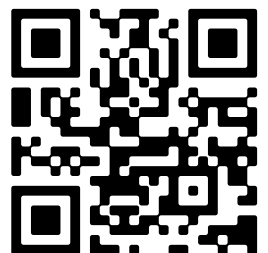
[www.belvedere5.nl](http://www.belvedere5.nl)



## HLDR Makelaars & Taxateurs

Zijlweg 104  
2013 DM, Haarlem

[www.hldrmakelaars.nl](http://www.hldrmakelaars.nl)  
023 - 5400 560



Scan Mij!