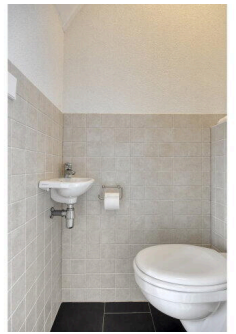
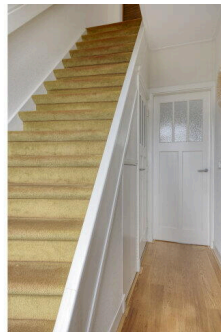
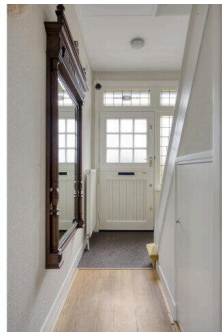


# Boskoop

Berkenweg 15 | Vraagprijs € 395.000 k.k.



**BESCHIKBAAR**



**Type object:** 2 onder 1 kapwoning  
**Bouwjaar:** 1935  
**Woonoppervlakte:** 82 m<sup>2</sup>  
**Perceeloppervlakte:** 84 m<sup>2</sup>  
**Inhoud:** 328 m<sup>3</sup>  
**Aantal kamers:** 3 kamers (2 slaapkamers)  
**Website:** [www.berkenweg15.nl](http://www.berkenweg15.nl)

  
**Houtman & de Vogel**  
Makelaars met pit



[www.houtmandevogel.nl](http://www.houtmandevogel.nl) | 0172 - 234 406

# Omschrijving

## Berkenweg 15, 2771 VR Boskoop

Bij de mooie kwekerijen van het Laag Boskoop en vlakbij de Jachthaven de Gouwe en Schaatsbaan Otweg, ligt deze charmante 2-onder-1 kapwoning met eigen overdekte parkeerplaats aan de Berkenweg 15. Een ideale combinatie van karakter, comfort en ruimte op een prachtige locatie.

De Berkenweg is een rustige en kindvriendelijke straat met vrij uitzicht aan de voorzijde. In de directe omgeving vindt u een speeltuin, basisscholen, station Boskoop en het gezellige centrum. Ook uitvalswegen zijn snel bereikbaar.

### Indeling:

#### Begane grond

Via de entree betreedt u de woning met toegang tot de trapopgang naar de eerste verdieping, een praktische trapkast, het toilet en de woonkamer. De lichte woonkamer is voorzien van vaste kasten en vormt een prettige leefruimte met een open verbinding naar de keuken.

De ruime keuken is uitgerust met diverse inbouwapparatuur, waaronder een kookplaat, oven, magnetron, vaatwasser en een koel-/vriescombinatie. Vanuit de keuken heeft u direct toegang tot de zonnige achtertuin.

#### 1e verdieping

Op de eerste verdieping bevindt zich de overloop met toegang tot twee ruime slaapkamers, beide voorzien van een vaste kast. In de tweede slaapkamer zijn tevens de aansluitingen voor de wasmachine en droger aanwezig. De badkamer is compleet uitgevoerd met een ligbad, douche, tweede toilet en een wastafel met meubel.

#### Zolder

Via een luik op de overloop bereikt u met een vlizotrap de zolderverdieping, die momenteel in gebruik is als praktische bergruimte.

#### Buitenruimte

De heerlijk zonnige achtertuin op het westen is verzorgd aangelegd met bestrating en diverse borders. Daarnaast beschikt de tuin over een houten berging, ideaal voor het opbergen van tuingereedschap en fietsen. De achterom maakt het geheel extra praktisch.

#### Bijzonderheden:

- Energielabel C
- De woning is geheel voorzien van dubbele beglazing;
- Gesitueerd in een rustige, kindvriendelijke woonomgeving;
- Dichtbij het station, centrum en uitvalswegen;
- Sfeervolle woonkamer met fraai vrij uitzicht;
- Nette, ruime keuken;
- Heerlijke zonnige achtertuin;
- 2 slaapkamers en veel bergruimte;
- CV ketel eigendom
- Ruime overdekte privé parkeergelegenheid aan de achterzijde.

Kortom: een sfeervolle gezinswoning op een aantrekkelijke locatie in Boskoop.

## Kenmerken

Vraagprijs: € 395.000 k.k.

Aanvaarding: In overleg

## Bouw

Object type: Eengezinswoning, 2 onder 1 kapwoning

Soort bouw: Bestaande bouw

Bouwjaar: 1935

Soort dak: Zadeldak

## Oppervlakte en inhoud

Woonoppervlakte: 82 m<sup>2</sup>

Perceeloppervlakte: 84 m<sup>2</sup>

Inhoud: 328 m<sup>3</sup>

Overige inpandige ruimte: 11 m<sup>2</sup>

Externe bergruimte: 7 m<sup>2</sup>

## Indeling

Aantal kamers: 3 kamers (2 slaapkamers)

Aantal badkamers: 1 badkamer

Badkamervoorzieningen: Ligbad, toilet, douche, wastafel

Aantal woonlagen: 3 woonlagen

Voorzieningen: Zonnepanelen, natuurlijke ventilatie

## Energie

Energie label: C

Isolatie: Dakisolatie, muurisolatie, vloerisolatie

Verwarming: Cv-ketel

Warm water: Cv-ketel

## Buitenruimte

Ligging: In woonwijk, vrij uitzicht

Tuin: Achtertuin

Achtertuin: 33 m<sup>2</sup> (6 meter diep en 5.5 meter breed)

Ligging tuin:

Gelegen op het westen en

## Bergruimte

Schuur berging:

Vrijstaande houten berging

Soort parkeergelegenheid:

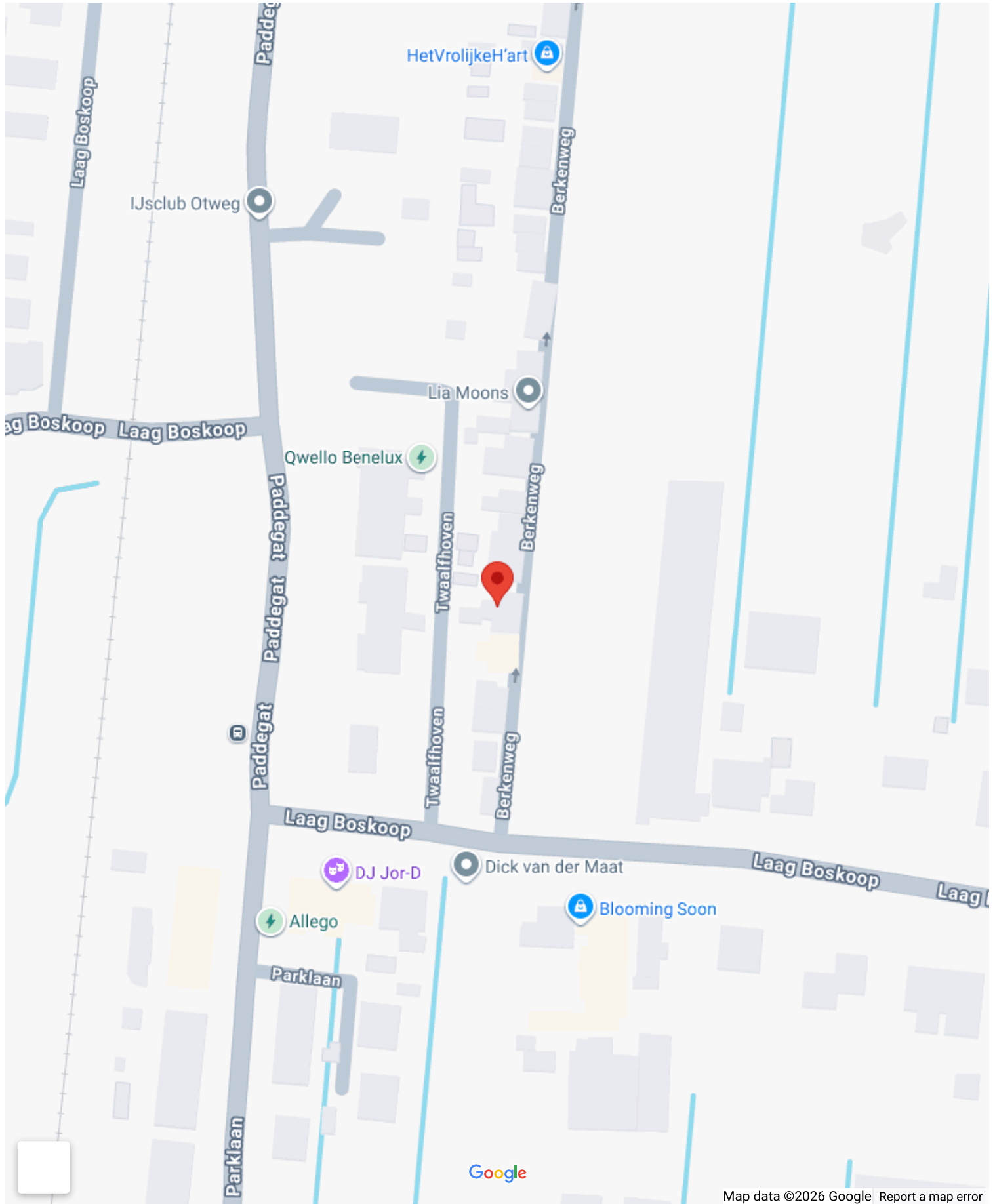
Openbaar parkeren

## Garage

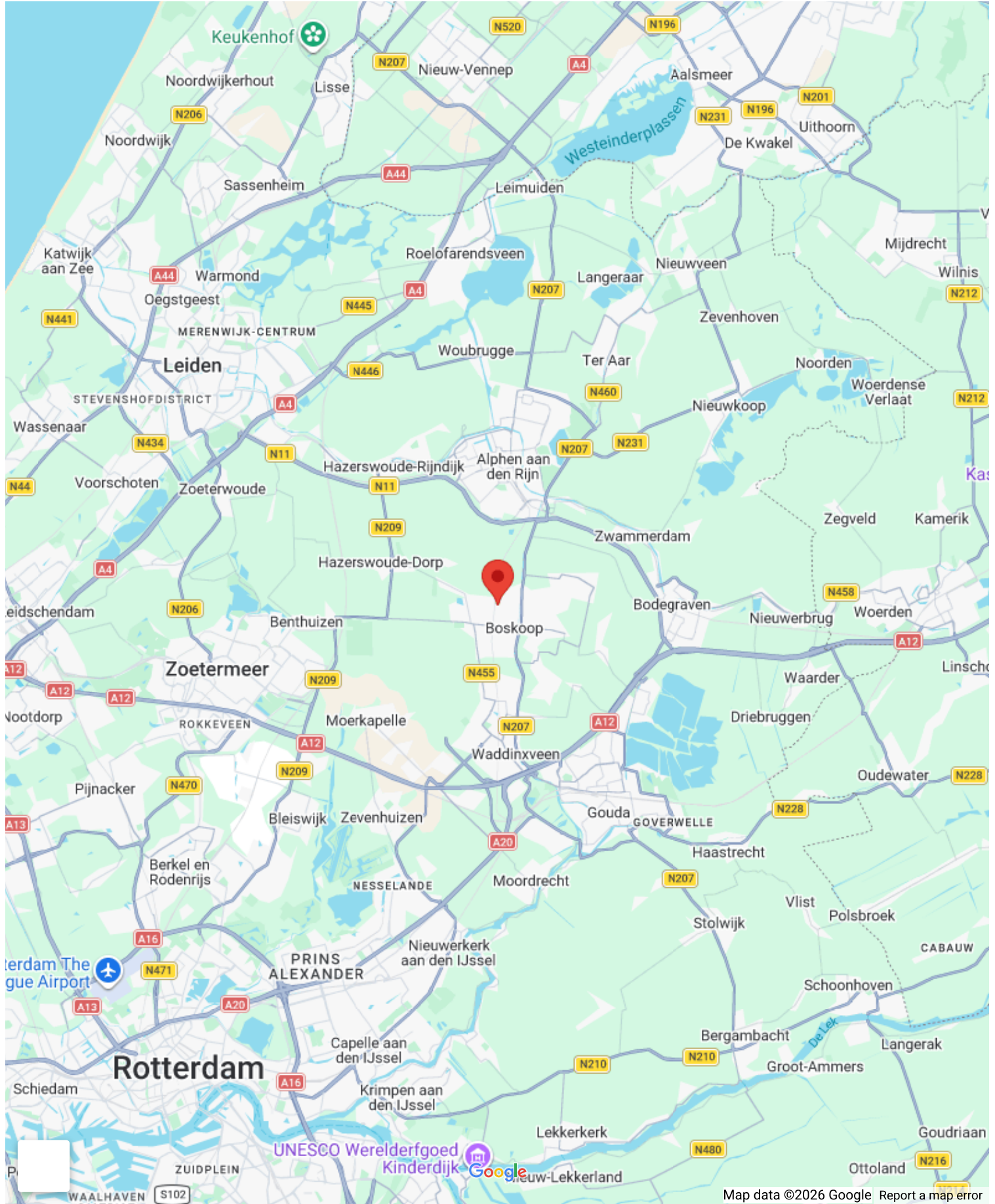
Soort garage:

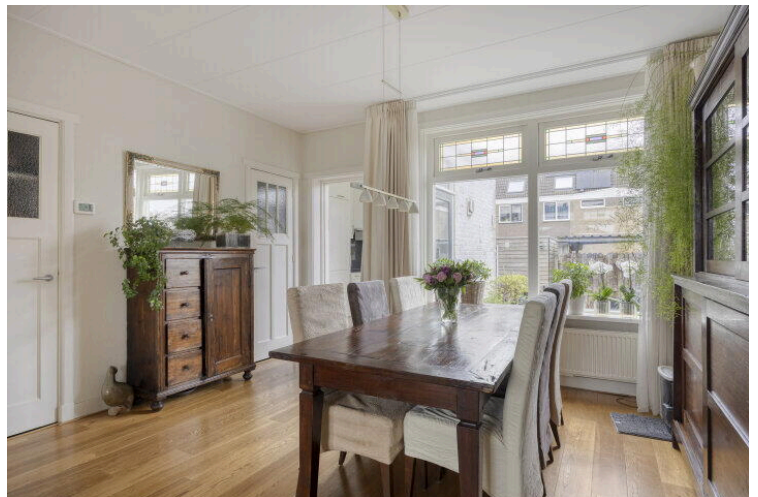
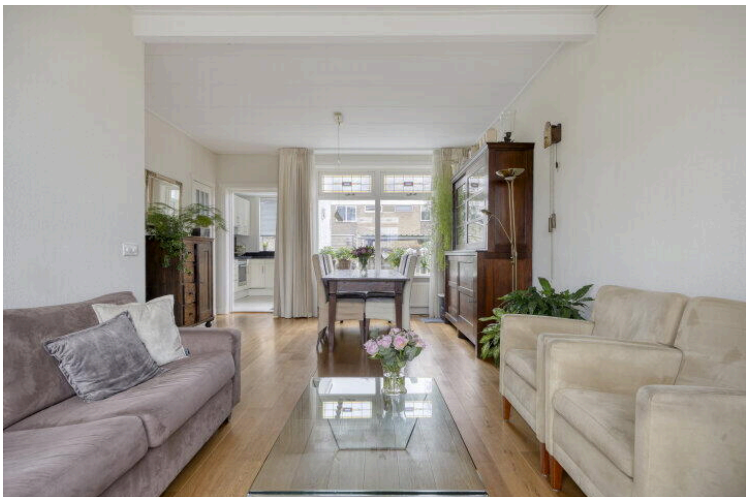
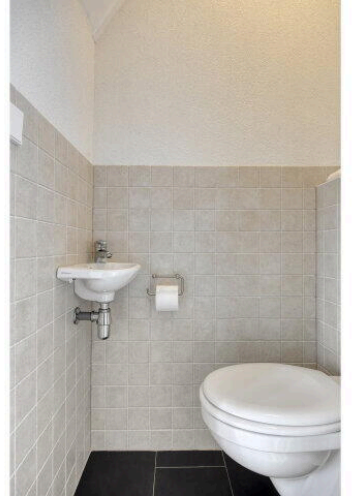
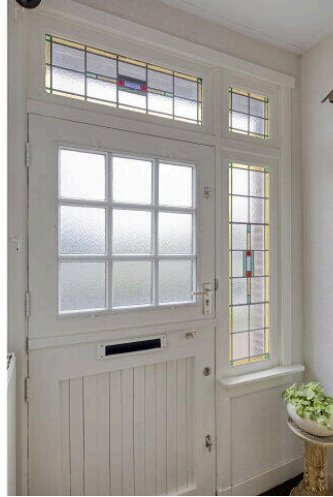
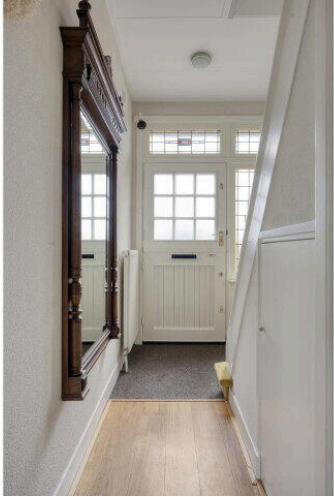
Geen garage

# Op de kaart



# Op de kaart













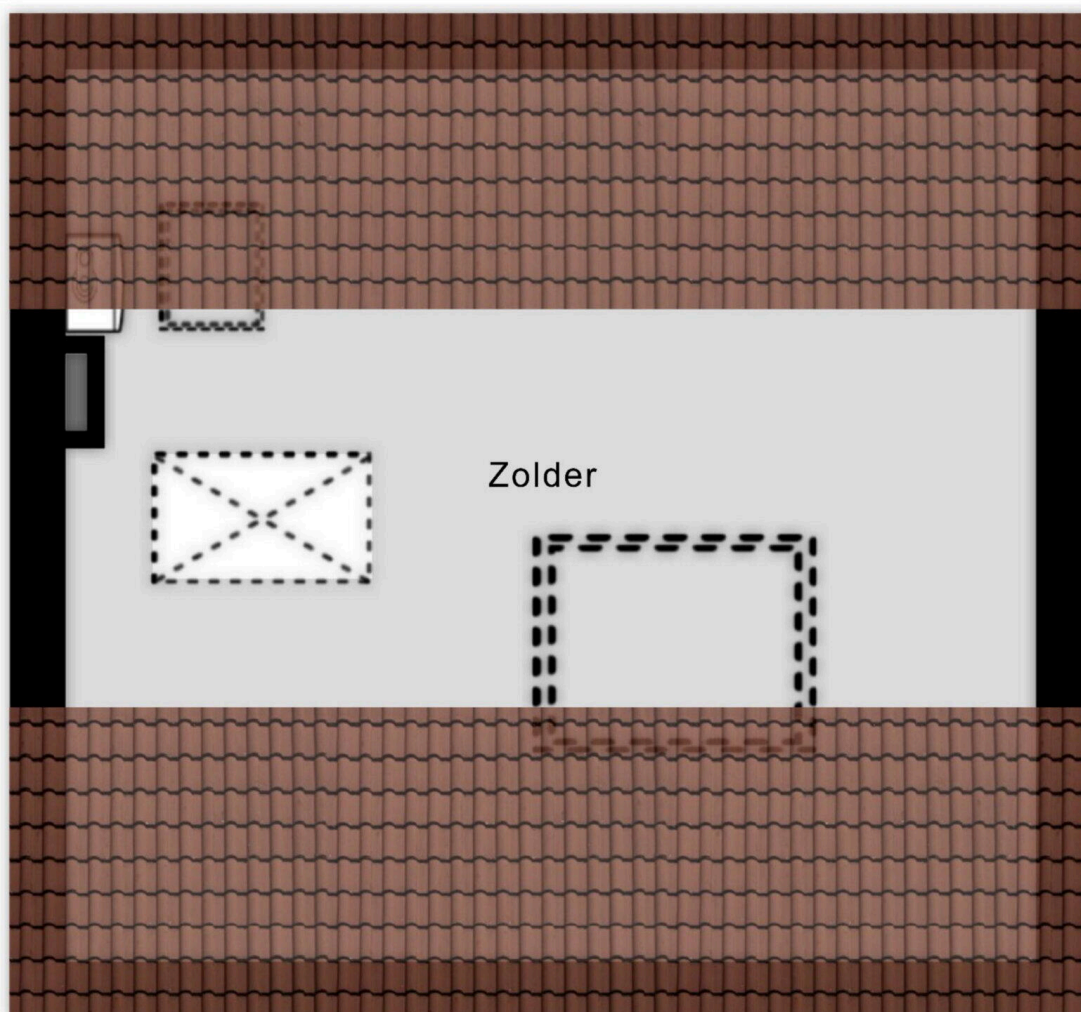
Aan de plattegronden kunnen geen rechten worden ontleend  
 © Zibber [www.zibber.nl](http://www.zibber.nl)



Aan de plattegronden kunnen geen rechten worden ontleend  
 © Zibber [www.zibber.nl](http://www.zibber.nl)

5.14 m

4.73 m



1,50m

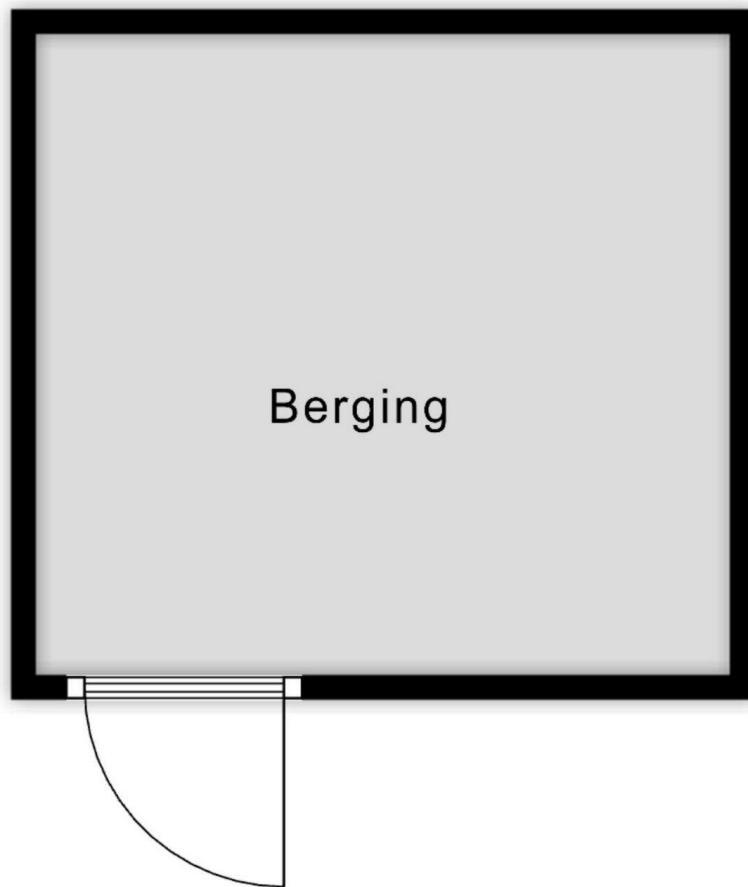
2.11 m

1,50m

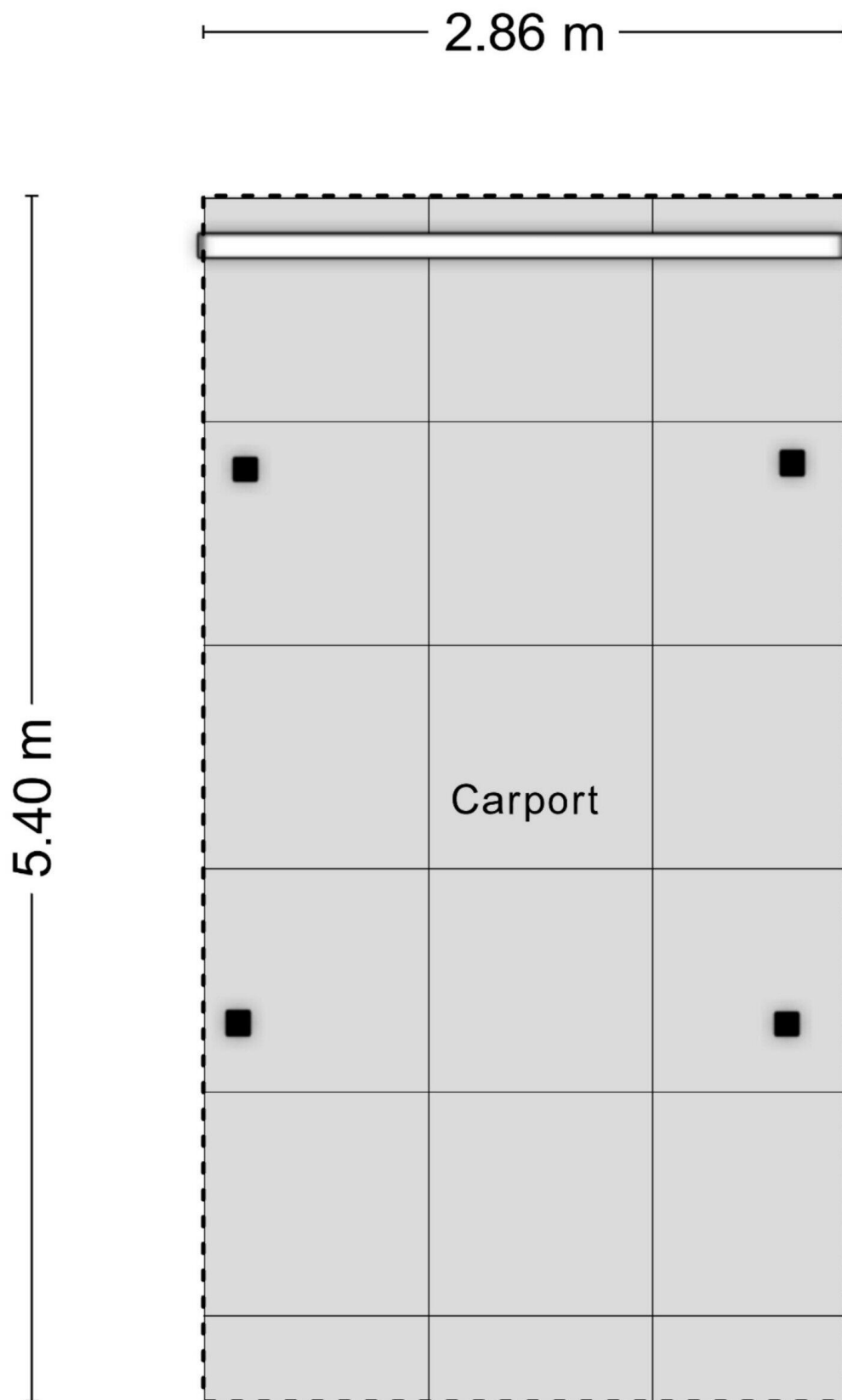
Aan de plattegronden kunnen geen rechten worden ontleend  
© Zibber [www.zibber.nl](http://www.zibber.nl)

2.66 m

2.46 m



Aan de plattegronden kunnen geen rechten worden ontleend  
© Zibber [www.zibber.nl](http://www.zibber.nl)



Aan de plattegronden kunnen geen rechten worden ontleend  
© Zibber [www.zibber.nl](http://www.zibber.nl)

Berkenweg 15

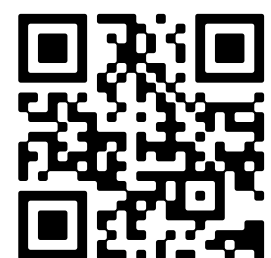
[www.berkenweg15.nl](http://www.berkenweg15.nl)



## Houtman & de Vogel Makelaardij

Euromarkt 3  
2408 BA, Alphen aan den Rijn

[www.houtmandevogel.nl](http://www.houtmandevogel.nl)  
0172 - 234 406



Scan Mij!