



Bijleveldsingel 20 DA

Nijmegen



Scan mij voor meer info!



DriessenMakelaardij
Al 40 jaar uw huismakelaar



Kenmerken en verdere gegevens



Aan de rand van het stadscentrum en toch zeer rustig gelegen 4-kamer appartement met twee balkons, een eigen (fietsen)berging en parkeerplaats op het afgesloten binnenterrein. Gelegen op de eerste woonlaag, dus lekker dicht bij de entree, je berging en de auto die je stalt op een vaste eigen parkeerplaats.

Het huidige energielabel kan nog een sprong naar C maken wanneer volgend jaar, volgens het onderhoudsplan, de dakventilatoren worden vervangen.

Door de bijzondere situering in het complex, op de eerste woonlaag, is het appartement makkelijk toegankelijk; ook als je wat ouder bent. Jong en oud kan hier heerlijk wonen. De sfeer in het complex is goed en het is er rustig wonen.

Het appartement is recent gerenoveerd waarbij een luxe keukeninrichting met inbouwapparatuur is geplaatst en het sanitair (de badkamer én het toilet) zijn vernieuwd. Voorts is de wand- en plafondbewerking keurig en wordt het appartement opgeleverd inclusief de aanwezige raamdecoratie. Dus: goed onderhouden, instapklaar, luxe en comfort, centraal gelegen en met een goed functionerende en actieve VvE.

De eigen parkeerplaats is gesitueerd op het binnenterrein, achter een automatisch te bedienen roldeur. Vanuit dit binnenterrein is via een buitentrap de kelder makkelijk te bereiken om je fiets in je eigen berging te stallen.

Werkelijk op loopafstand van alle denkbare openbare- en winkelvoorzieningen. Gezellige cafeetjes, eetgelegenheden en parkjes; het is er allemaal! Goede verbinding met uitvalswegen die aansluiten op het landelijk wegennet. Daarnaast zijn universiteit en ziekenhuizen snel (per fiets en ov) bereikbaar.



Kenmerken en verdere gegevens

Bouwjaar: 1983

Woonoppervlakte: 80 m²

Indeling:

Begane grond: centrale entree met intercom en brievenbussen; hal met trappenhuis naar kelder.

Aansluitend de hal met meterkast en entree van het appartement. Hal met (garderobe)kast en toiletruimte met hangend closet en fonteintje. Vanuit de hal zijn alle vertrekken bereikbaar.

De woonkamer ligt aan de voorzijde (zonzijde) en geeft toegang tot één van de twee balkons. In de woonkamer is voldoende ruimte voor de opstelling van een zit- en eethoek. De woonkamer biedt tevens toegang tot het balkon en de grote provisiekast/berging.

De open keuken is ingericht met een moderne hoekopstelling en voorzien van ingebouwde inductie kookplaat, afzuigkap, koel-/vriescombinatie en oven.

Er zijn drie slaapkamers die allen aan de koele kant van het gebouw zijn gesitueerd en waarvan er één is uitgerust met een klein balkon.

Ook de badkamer is modern en comfortabel met een ruime inloopdouche en een wastafelmeubel





Kenmerken Bijzonderheden

Bouwjaar: 1983

Woonoppervlakte: 80 m²

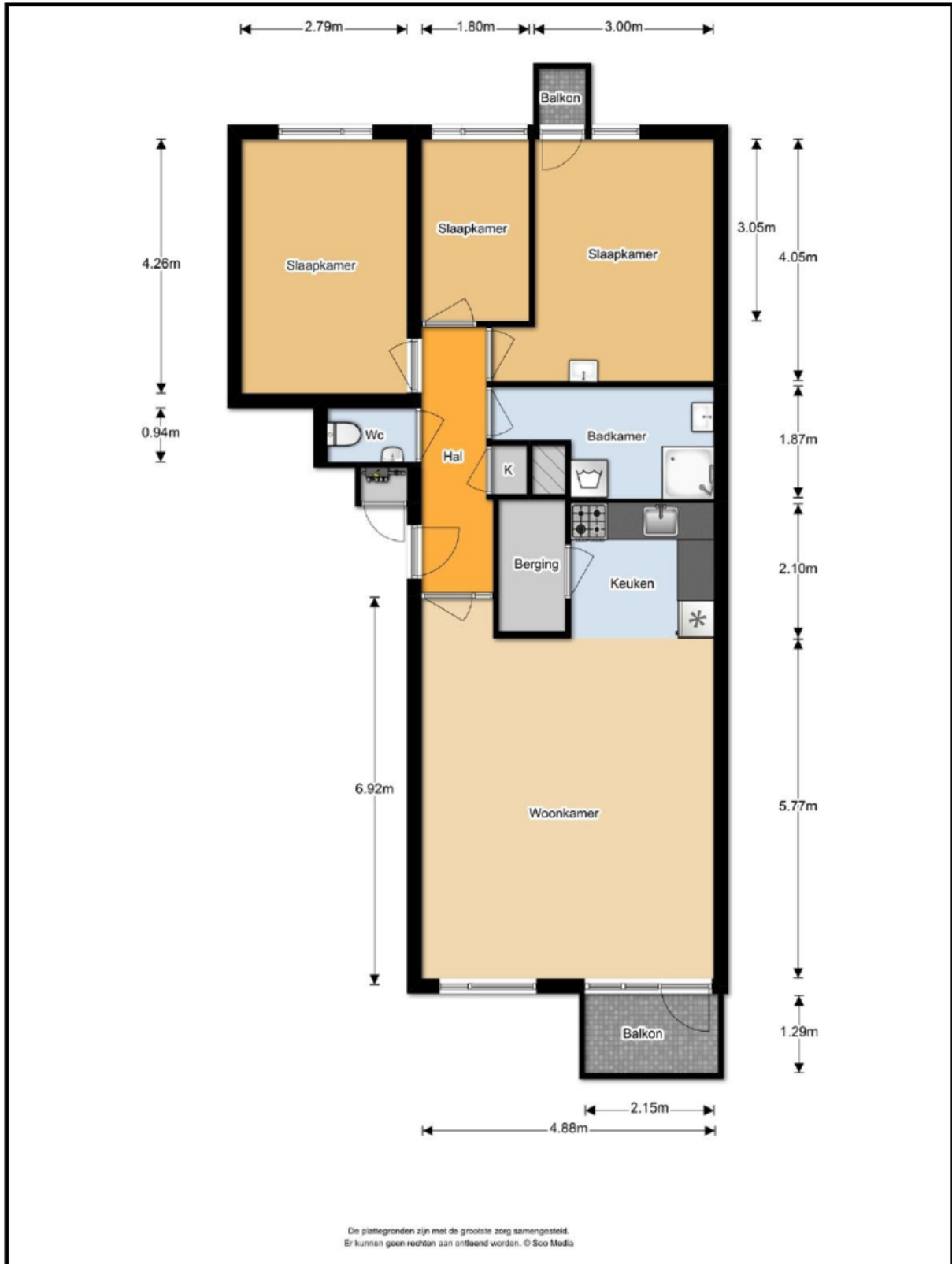
Bijzonderheden:

- Centrale verwarming via blokverwarming.
- Warm water via eigen boiler.
- Het complex is voorzien van dak- en muurisolatie en het appartement is geheel voorzien van isolerende beglazing.
- Prima onderhouden en modern comfort.
- In 2018 geheel gerenoveerd en voorzien van nieuwe keuken en sanitair.
- De kozijnen zijn uitgevoerd in onderhoudsvrij kunststof.
- Centraal gelegen.
- Winkels en openbare voorzieningen op korte afstand.
- Goed functionerende en actieve VvE.
- De servicekosten bedragen € 215,33 per maand en het voorschot verwarming is € 89,00 per maand.





Plattegrond Appartement





Foto's





Foto's



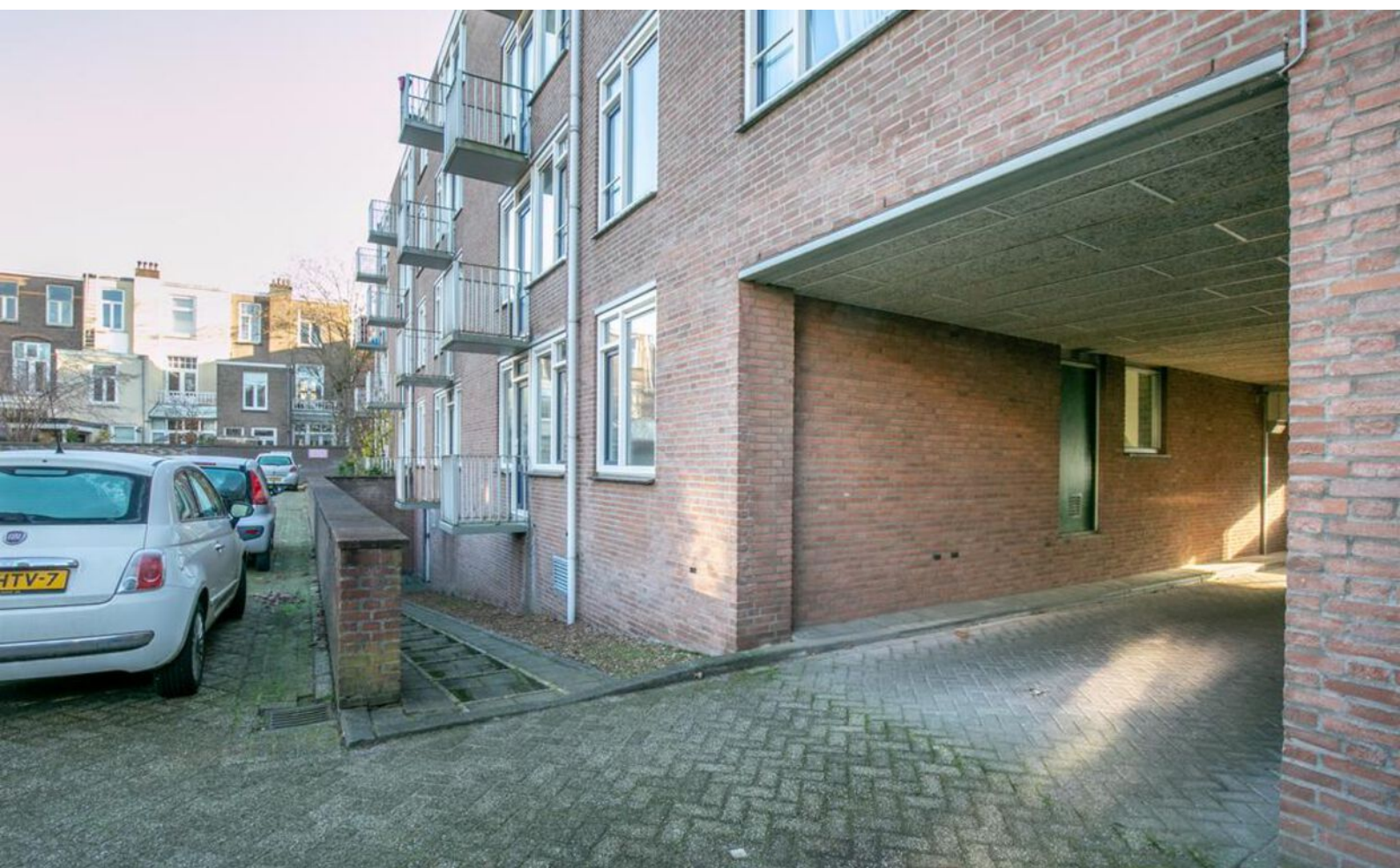


Foto's





Foto's



Kadastrale kaart Nijmegen



Deze kaart is noordgericht. Aan dit uittreksel mogen geen maten worden ontleend. De auteursrechten zijn voorbehouden aan de Dienst voor het Kadaster en de openbare registers.

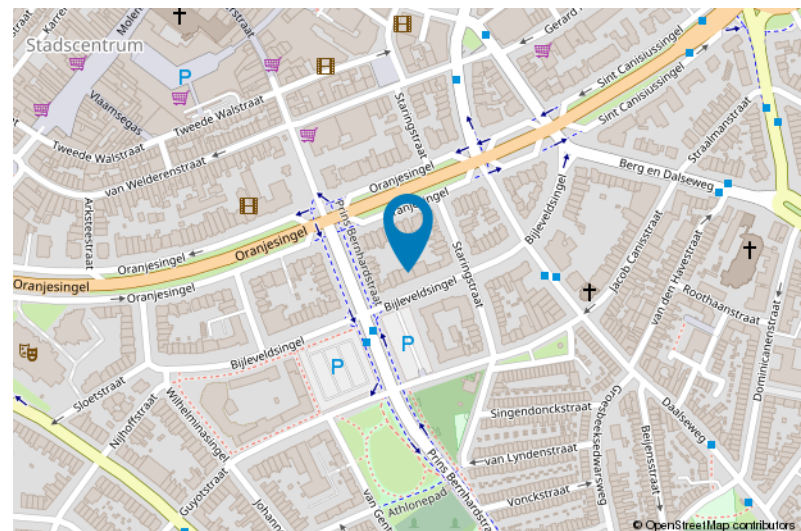
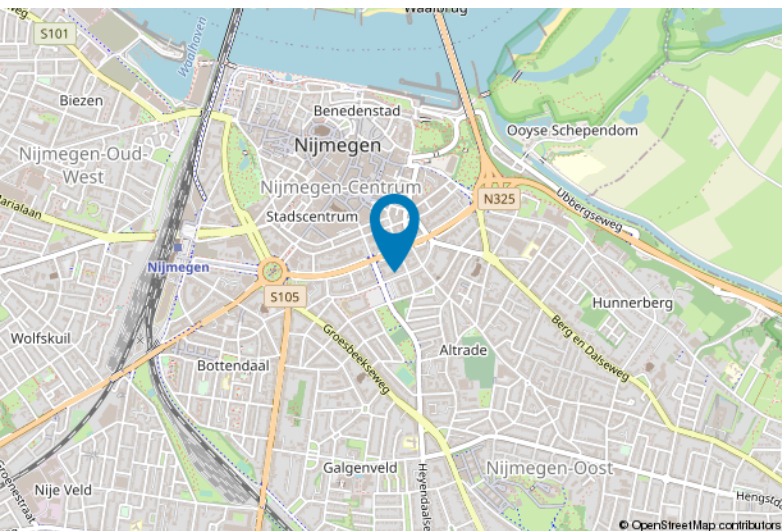
Kadastrale gemeente: Nijmegen
Sectie: B,
Perceelnummer: 5990, 5990, en 5990
Index: A25, A45, A77

Van toepassing:
 - NVM-model koopakte;
 - 10% bankgarantie / waarborgsom.

De samenstelling van deze brochure is met zorg geschied. Desondanks kan aan de inhoud hiervan geen aansprakelijkheid worden ontleend.

De Meetinstructie is gebaseerd op de NEN2580. De Meetinstructie is bedoeld om een meer eenduidige manier van meten toe te passen voor het geven van een indicatie van de gebruiksovervlakte. De Meetinstructie sluit verschillen in meetuitkomsten niet volledig uit, door bijvoorbeeld interpretatieverschillen, afrondingen of beperkingen bij het uitvoeren van de meting.

Locatie kaart





Lijst van zaken

	Blijft achter	Gaat mee	Ter overname
Woning - Interieur			
Radiatorafwerking	X		
Verlichting, te weten			
- inbouwspots/dimmers	X		
- opbouwspots/armaturen/lampen/dimmers	X		
Raamdecoratie/zonwering binnen, te weten			
- rolgordijnen	X		
Woning - Keuken			
Keukenblok (met bovenkasten)	X		
Keuken (inbouw)apparatuur, te weten			
- kookplaat	X		
- afzuigkap	X		
- oven	X		
- koel-vriescombinatie	X		
Woning - Sanitair/sauna			
Toilet met de volgende toebehoren			
- toilet	X		
- toiletrolhouder	X		
- fontein	X		
Badkamer met de volgende toebehoren			
- douche (cabine/scherf)	X		
- wastafelmeubel	X		
- toiletkast	X		
Woning - Exterieur/installaties/veiligheid/energiebesparing			
(Voordeur)bel	X		
Rookmelders	X		
Telefoonaansluiting/internetaansluiting	X		
Warmwatervoorziening, te weten			
- boiler	X		

Voor meer informatie staan wij graag voor u klaar!



DriessenMakelaardij
Al 40 jaar uw huismakelaar

Sint Annastraat 18 6524 GC Nijmegen
T (024) 360 7055
nijmegen@driessenmakelaardij.nl

DE HYPOTHEEK SHOP

Altijd dichtbij met financieel totaal advies!

- Keuze uit alle hypotheekverstrekkers
- Geen maandelijkse abonnementskosten
- Lagere bemiddelingskosten dan veel andere hypotheekkantoren
- Onafhankelijk, persoonlijk en deskundig financieel advies
- Afspraak ook buiten kantoortijd mogelijk

Maak ook gebruik van het beste financiële advies in Nijmegen. Neem vrijblijvend contact op met De Hypotheekshop Nijmegen, telefoon (024) 3999933.



Het eerste
gesprek is
kosteloos!