

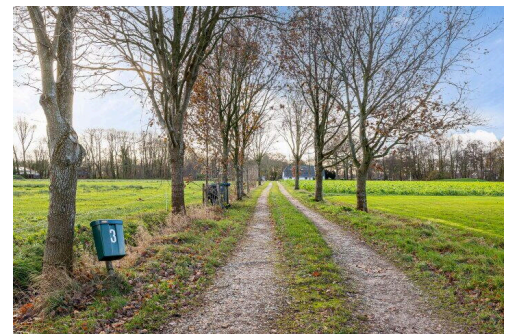
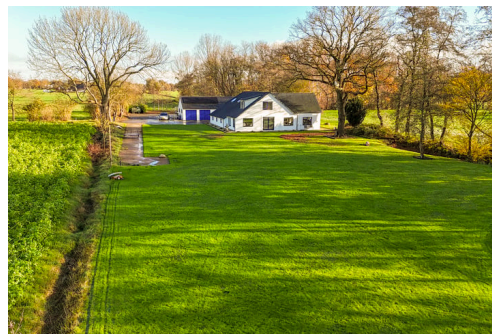
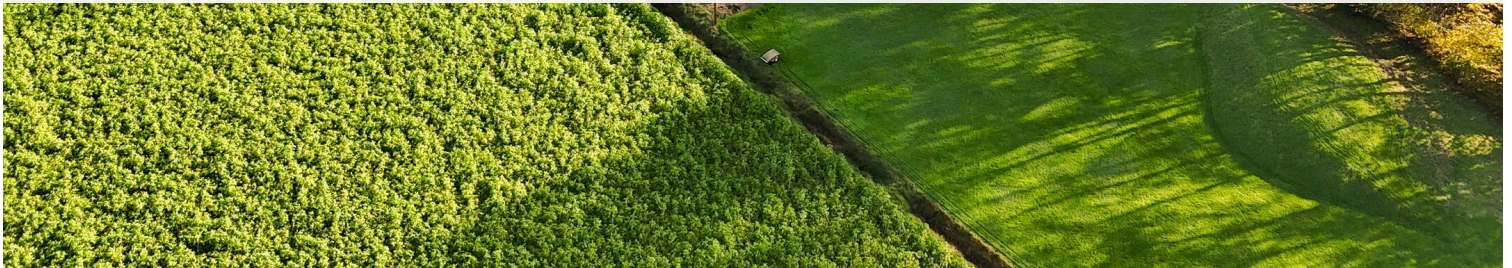
# Nieuw-Roden

Bisschopswijk 3 | Vraagprijs € 975.000 k.k.

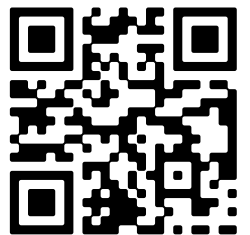


## TE KOOP

[WWW.BISSCHOPSWIJK3.NL](http://WWW.BISSCHOPSWIJK3.NL)



**Type object:** Woonboerderij, vrijstaande won...  
**Bouwjaar:** 1940  
**Woonoppervlakte:** 255 m<sup>2</sup>  
**Perceeloppervlakte:** 6.435 m<sup>2</sup>  
**Inhoud:** 950 m<sup>3</sup>  
**Aantal kamers:** 8 kamers (7 slaapkamers)  
**Website:** [www.bisschopswijk3.nl](http://www.bisschopswijk3.nl)





# Omschrijving

## Bisschopswijk 3, 9311 TG Nieuw-Roden

Met een eigen oprijlaan van maar liefst 150 meter is deze verbouwde woonboerderij gelegen op werkelijk een uniek mooie, landelijke locatie.

De Bisschopswijk is gesitueerd in een zeer rustige en landelijke omgeving. Rondom heeft u prachtige vrije vergezichten over landerijen omringd met boomwallen. Heerlijk vrij wonen op een grote kavel grond te midden van de natuur maar toch ook op loopafstand van het dorp Nieuw-Roden.

Woonoppervlakte 255m<sup>2</sup>

Inhoud 950m<sup>3</sup>

Perceeloppervlakte 6435m<sup>2</sup>

7 slaapkamers

Bisschopswijk3.nl

Bezoek deze uitgebreide eigenwoningwebsite voor meer info

### OMSCHRIJVING

Oorspronkelijk is de boerderij gebouwd in 1940 en in 1997 volledige verbouwd en uitgebreid, er zijn 7 zonnepanelen geplaatst en de woning is beneden voorzien van vloerverwarming. Achter de woning bevindt zich een grote schuur met zolder en een groot parkeerterrein. Door de ruime kavel en de landerijen rondom ervaart u een ultiem gevoel van rust en kunt u genieten van het prachtige landschap rondom.

### OMGEVING

De gezellige en actieve Drentse dorpen Nieuw-Roden en Roden bieden alles op het gebied van winkels, sport en ontspanning en hebben een prachtige natuurlijke en bosrijke omgeving. Op 20 autominuten afstand bevinden zich de steden Groningen en Assen. Meerdere keren per uur gaat er een bus naar Groningen.

### INDELING

Begane grond: grote hal/entree waaraan gelegen een ruim toilet, de bijkeuken en achteraan de hal komt u in de royale woonkeuken met aansluitend een woonkamer samen groot 77m<sup>2</sup>, beneden bevinden zich nog 2 ruime slaapkamers (22.5m<sup>2</sup> en 14m<sup>2</sup>) met aansluitend een zeer grote badkamer (18m<sup>2</sup>).

Etage: ruime overloop waaraan gelegen 5 slaapkamers (respectievelijk groot 6m<sup>2</sup>, 8.m<sup>2</sup>, 9m<sup>2</sup>, 16.5m<sup>2</sup> en 17m<sup>2</sup>) alsmede een berging.

De achter de woning gelegen schuur heeft een dubbele garage, schuurruimte (74m<sup>2</sup>) en een grote bergzolder.

### BIJZONDERHEDEN

- De woning is voorzien van vloerisolatie, dakisolatie, dubbele beglazing en gedeeltelijk spouwmuurisolatie.
- Grote keuken met inbouwapparatuur
- 7 zonnepanelen
- Gedeeltelijk kunststofkozijnen
- HR cv-ketel bouwjaar 2011

Kortom een bijzondere woning op een werkelijk fantastisch mooie plek die u gezien moet hebben!!

Onze foto's worden gemaakt zonder groothoeklens waardoor ze in werkelijkheid niet tegenvallen.

Voor het beste beeld kunt u het beste de 3Dtour(matterport) openen en door virtuele door de woning lopen.

WILT U EEN VIRTUELE TOUR DOOR DEZE WONING?

Open Funda op uw laptop of smartphone en open de woning. Druk op 3D TOUR en daarna op play.

## Kenmerken

Vraagprijs:	€ 975.000 k.k.
Aanvaarding:	In overleg
Permanente bewoning:	Permanente bewoning is toegestaan

## Bouw

Object type:	Woonboerderij, vrijstaande woning
Soort bouw:	Bestaande bouw
Bouwjaar:	1940
Toegankelijkheid:	Toegankelijk voor mensen met een beperking en toegankelijk voor ouderen
Soort dak:	Zadeldak bedekt met pannen
Permanente bewoning:	Permanente bewoning is toegestaan

## Oppervlakte en inhoud

Woonoppervlakte:	255 m <sup>2</sup>
Perceeloppervlakte:	6.435 m <sup>2</sup>
Inhoud:	950 m <sup>3</sup>
Externe bergruimte:	89 m <sup>2</sup>

## Indeling

Aantal kamers:	8 kamers (7 slaapkamers)
Aantal badkamers:	1 badkamer en 1 apart toilet
Badkamervoorzieningen:	Douche, dubbele wastafel, ligbad, en toilet
Aantal woonlagen:	2 woonlagen
Voorzieningen:	Zonnepanelen

## Energie

Energie label:	C
Isolatie:	Dakisolatie, dubbel glas en vloerisolatie
Verwarming:	Cv-ketel
Cv ketel:	Remeha (gas gestookt combiketel uit 2011)

## Buitenruimte

Ligging: Buiten bebouwde kom, landelijk gelegen en vrij uitzicht

Tuin: Tuin rondom

## Bergruimte

Soort parkeergelegenheid: Op eigen terrein

## Garage

Soort garage: Vrijstaande stenen garage

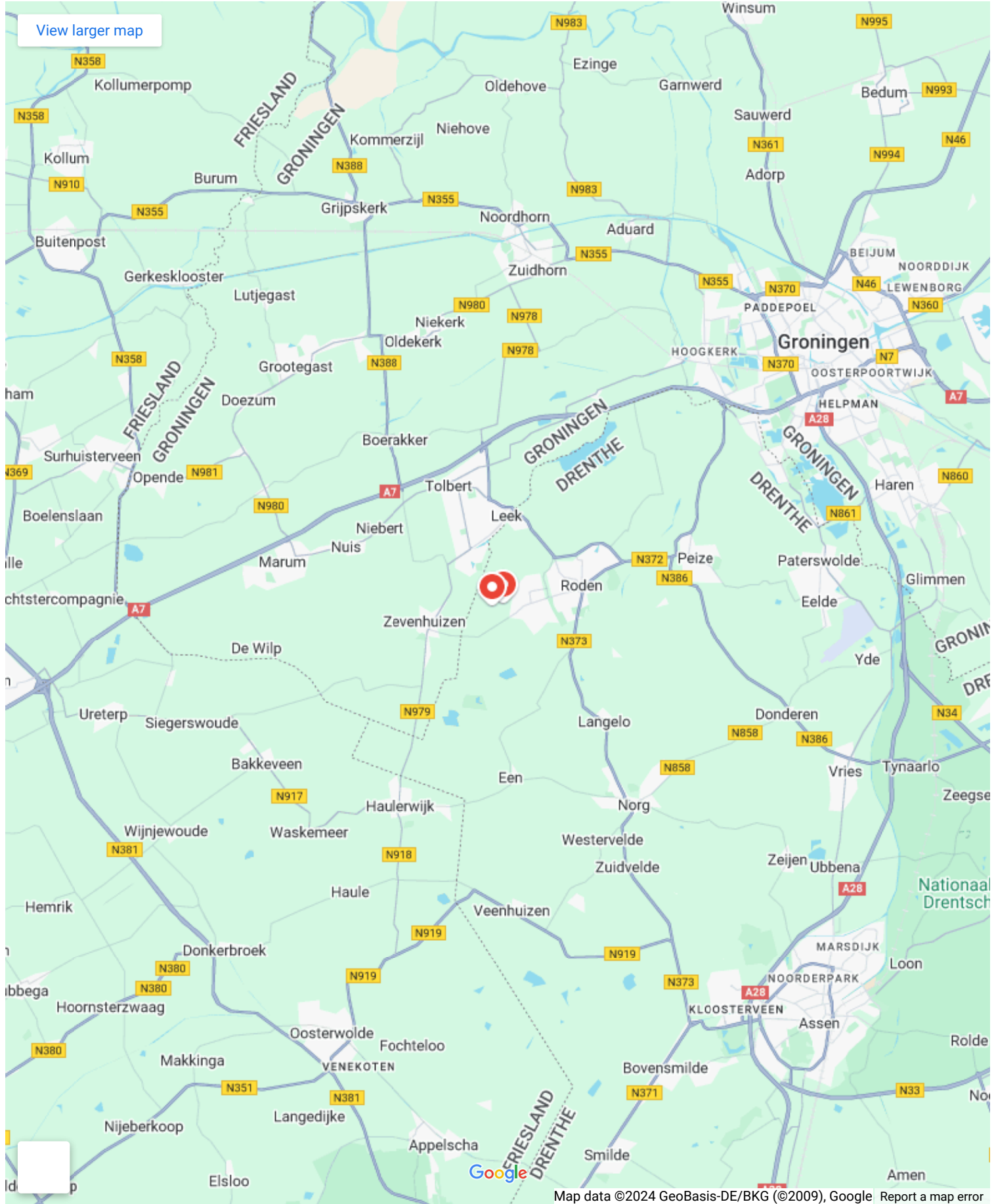
Capaciteit garage: 2 auto's

Voorzieningen garage: Vliering en elektra

# Op de kaart

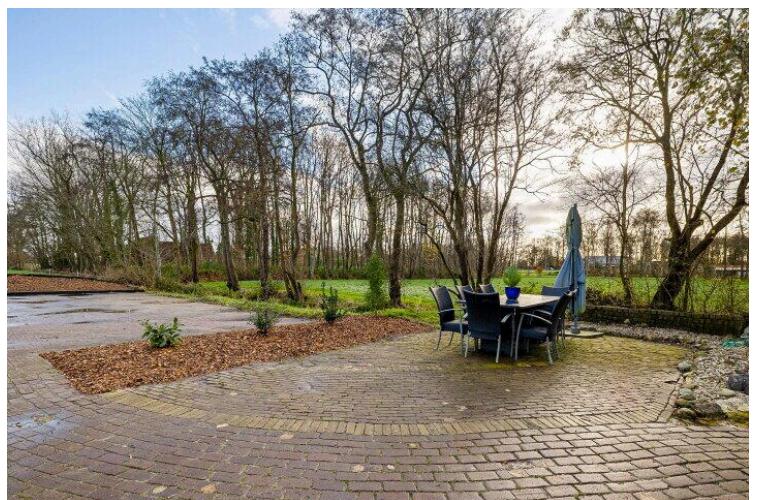


# Op de kaart

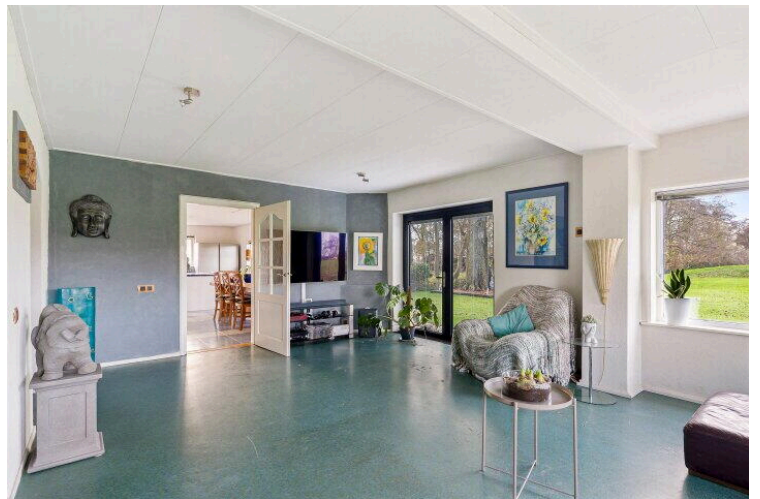
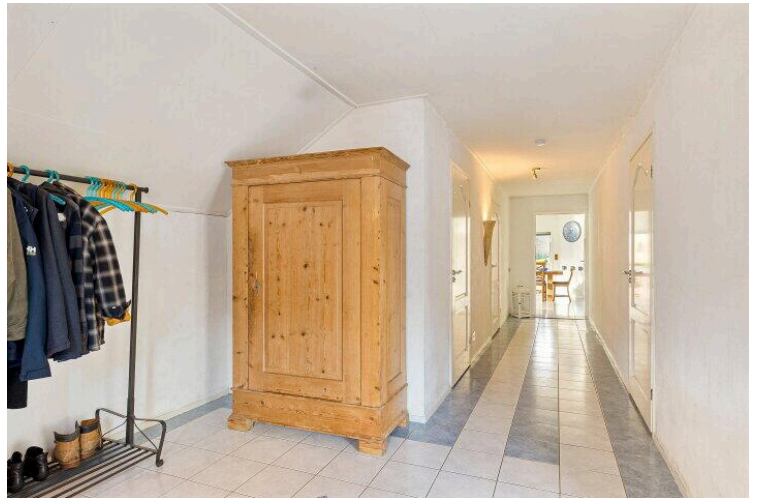


Map data ©2024 GeoBasis-DE/BKG (©2009), Google Report a map error

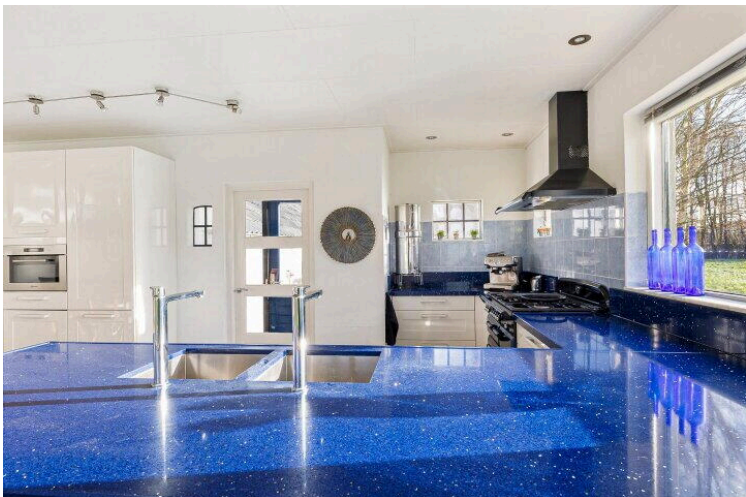
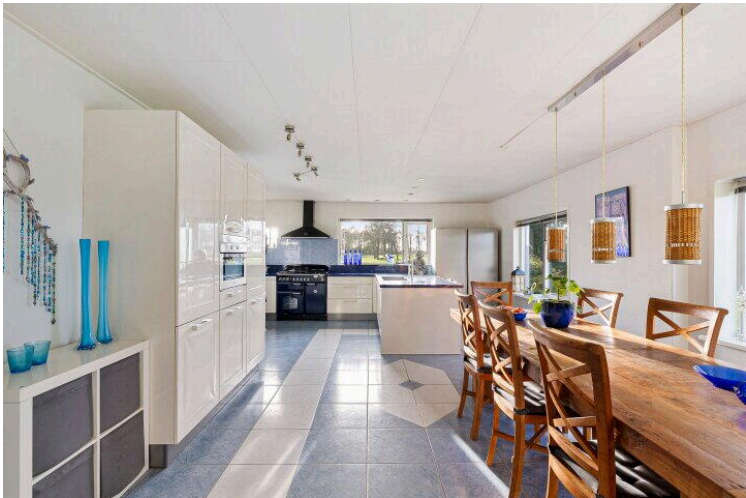




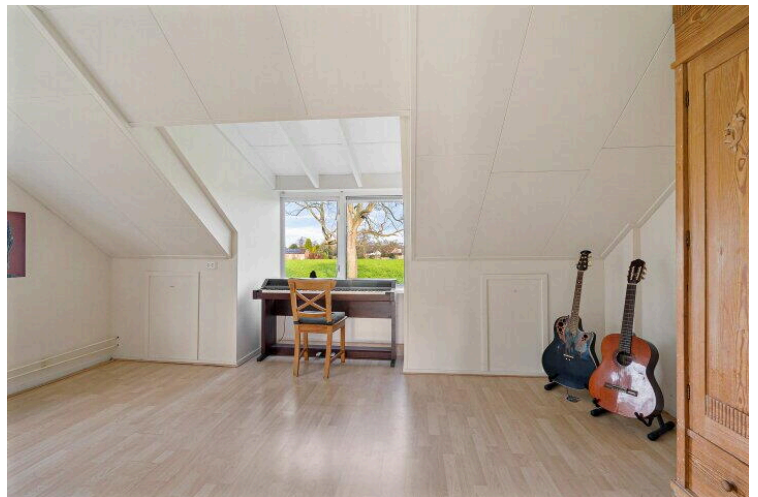
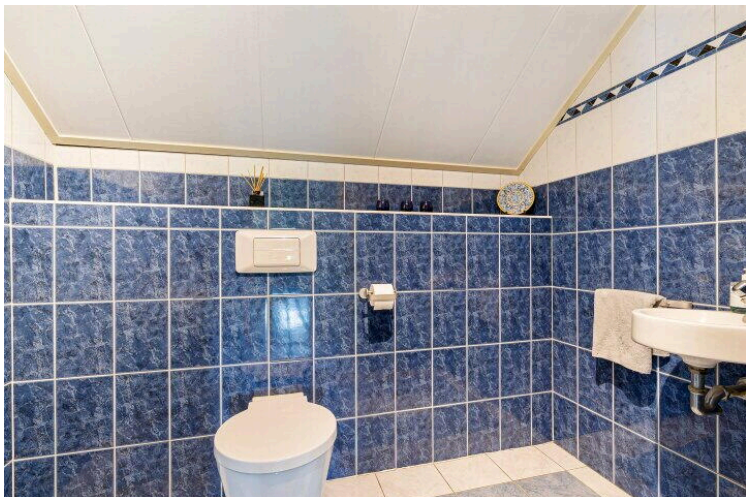
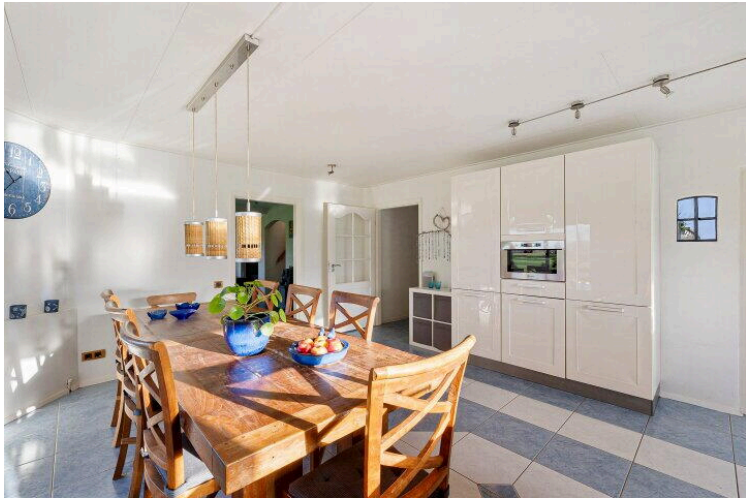




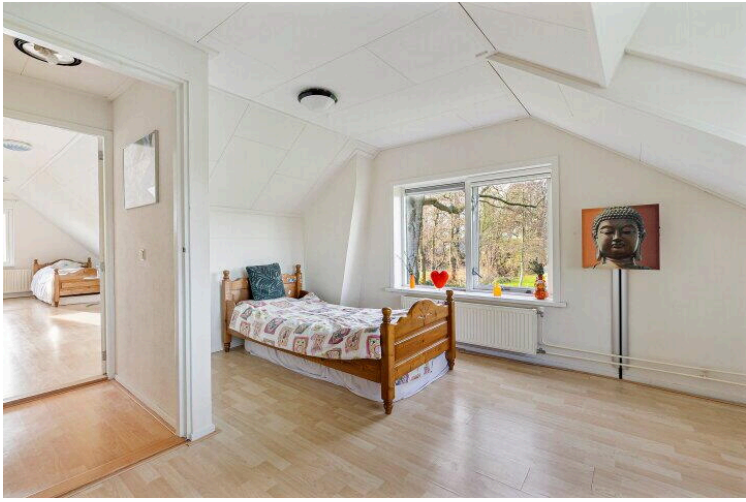




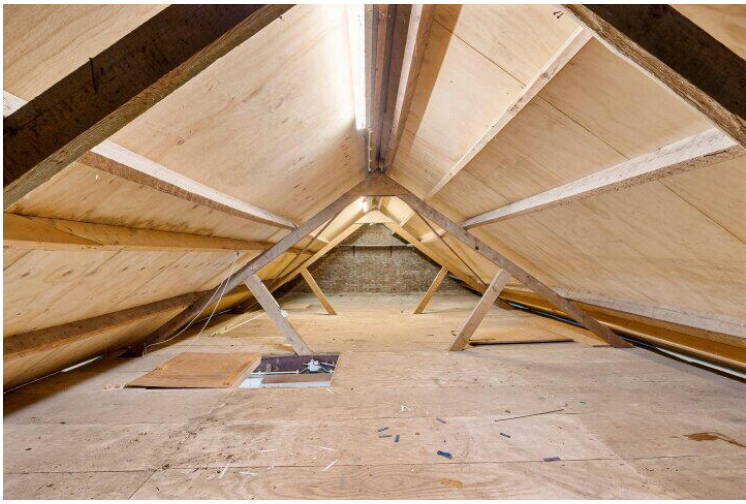








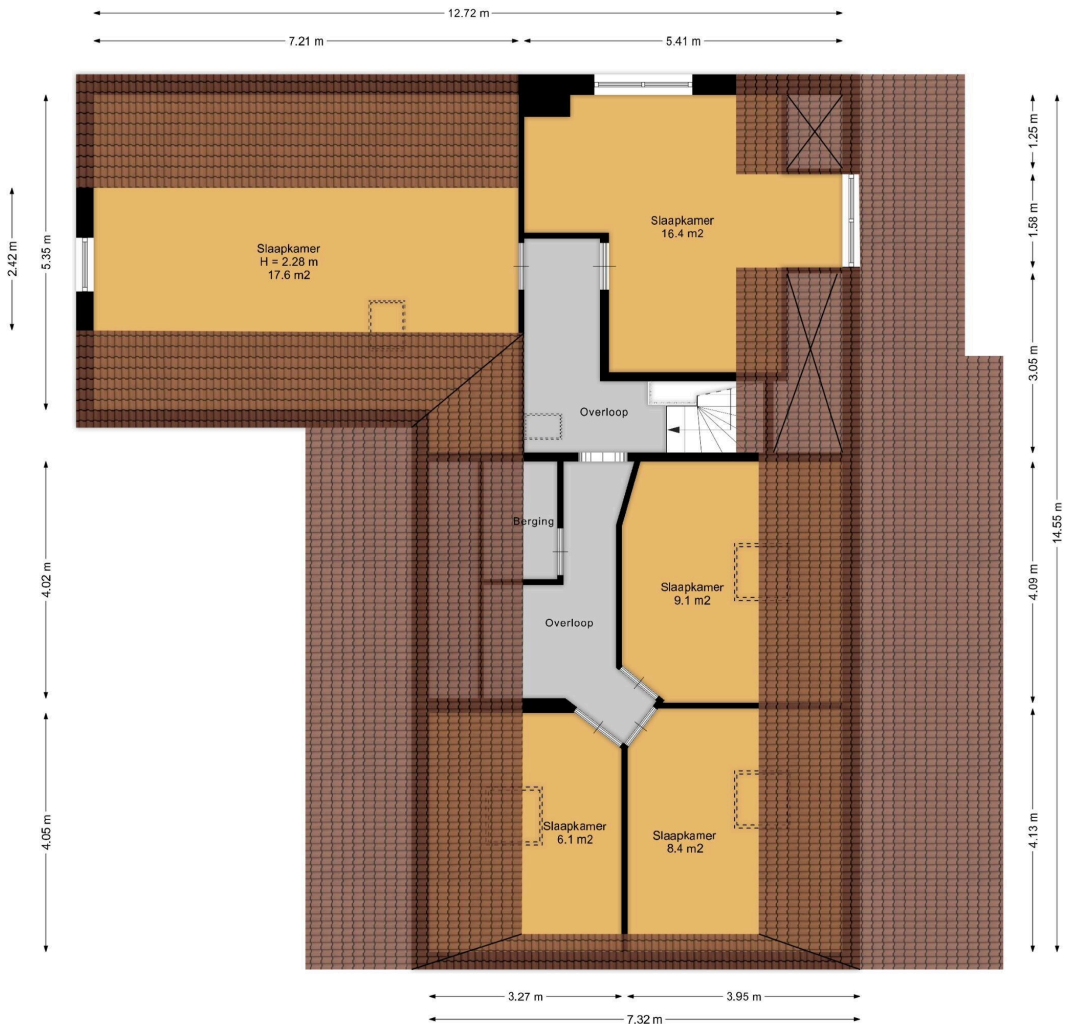




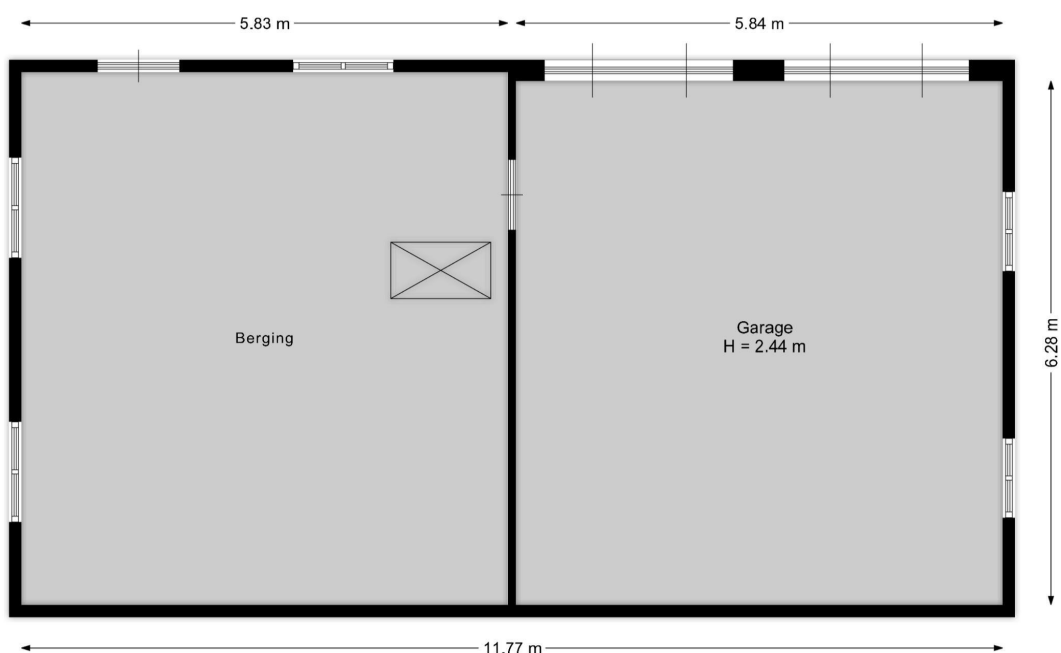


Aan de plattegronden kunnen geen rechten worden ontleend.  
[www.proland.nl](http://www.proland.nl)



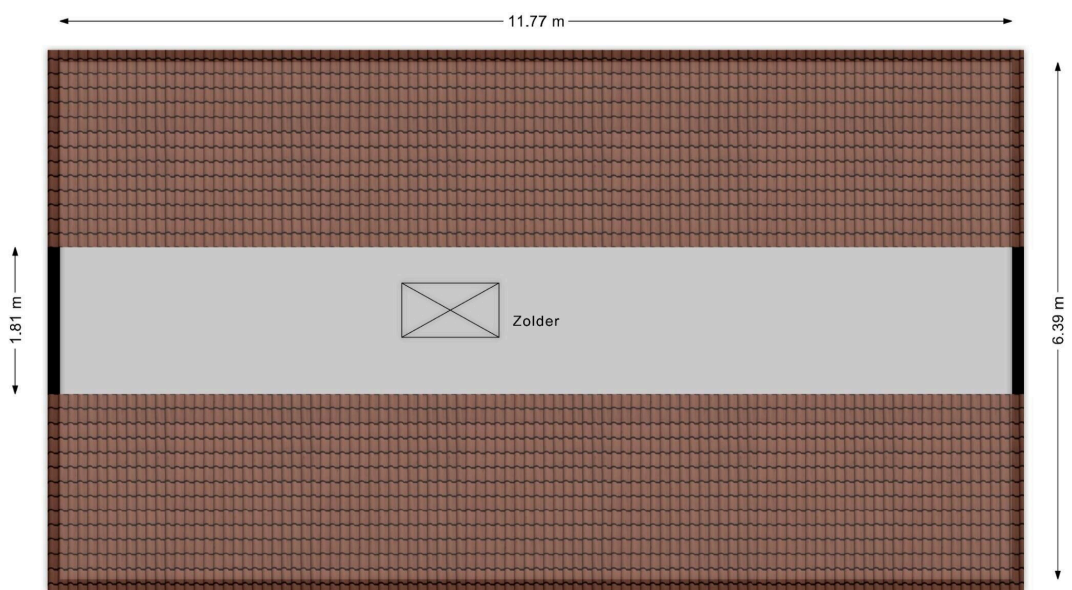


Aan de plattegronden kunnen geen rechten worden ontleend.  
[www.proland.nl](http://www.proland.nl)

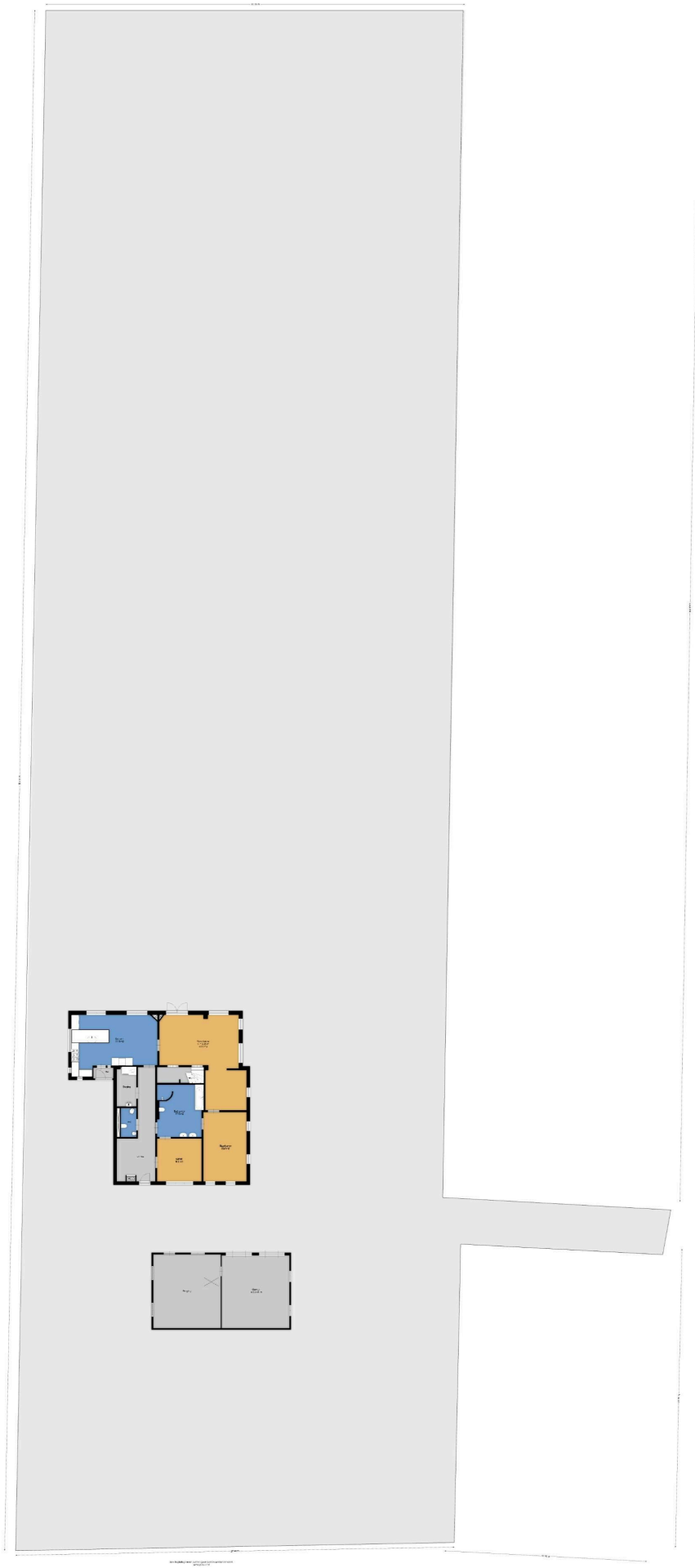


Aan de plattegronden kunnen geen rechten worden ontleend.  
[www.proland.nl](http://www.proland.nl)





Aan de plattegronden kunnen geen rechten worden ontleend.  
[www.proland.nl](http://www.proland.nl)



# Bisschopswijk 3

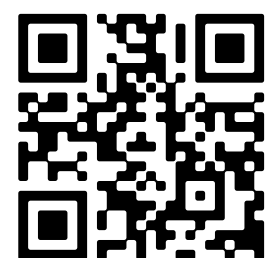
[www.bisschopswijk3.nl](http://www.bisschopswijk3.nl)



## Peter's makelaardij

Brink 37  
9301 JK, Roden

[www.peters-makelaardij.nl](http://www.peters-makelaardij.nl)  
050 - 204 2221



Scan Mij!