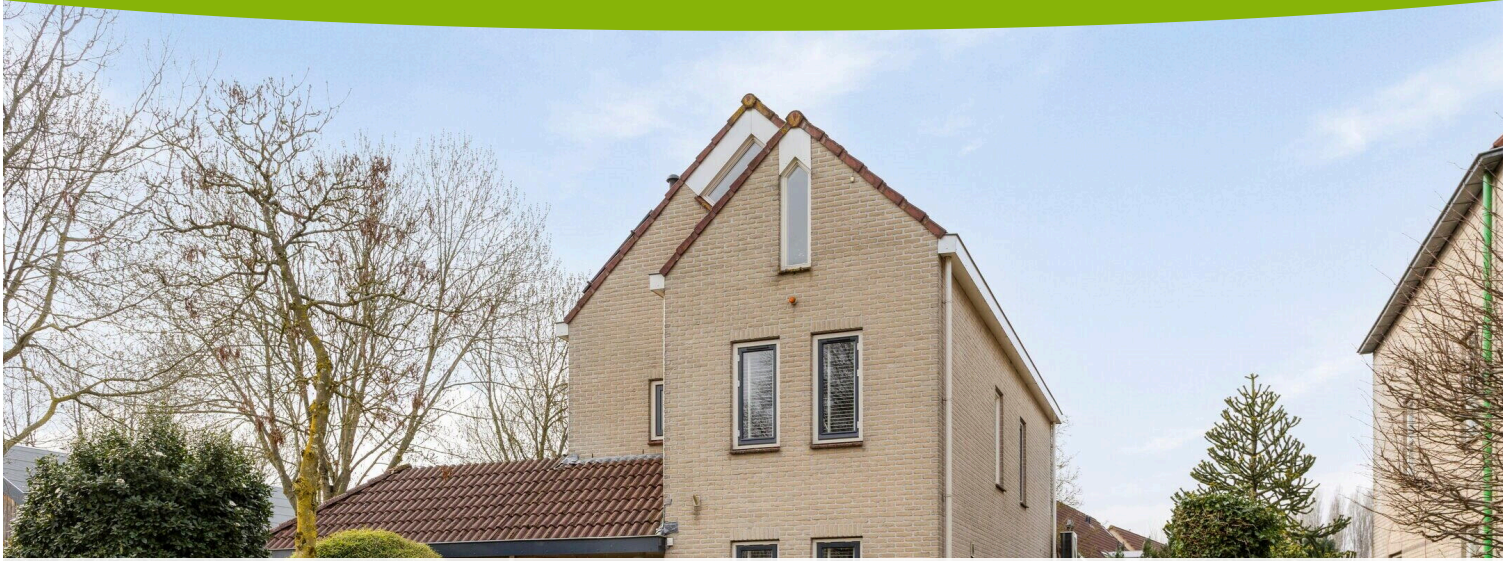


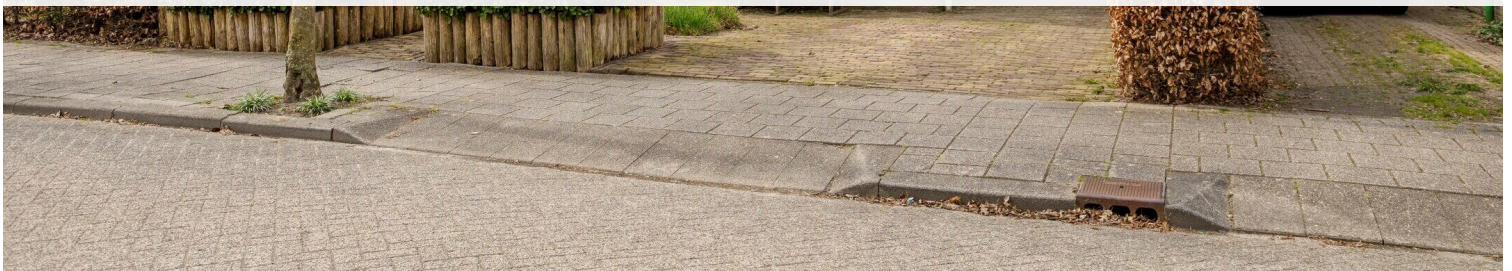
# Zeewolde

Bosbes 26 | Vraagprijs € 950.000 k.k.



## BESCHIKBAAR

[WWW.BOSBES26.NL](http://WWW.BOSBES26.NL)



**Type object:** Villa, vrijstaande woning  
**Bouwjaar:** 1993  
**Woonoppervlakte:** 220 m<sup>2</sup>  
**Perceeloppervlakte:** 533 m<sup>2</sup>  
**Inhoud:** 895 m<sup>3</sup>  
**Aantal kamers:** 8 kamers (6 slaapkamers)  
**Website:** [www.bosbes26.nl](http://www.bosbes26.nl)



# Omschrijving

## Bosbes 26, 3892 XZ Zeewolde

Unieke kans: Twee woningen in één koop!

Bosbes 26 en Vossebes 2:

Flevopand Makelaars is bijzonder trots u deze buitenkans die zelden voorbij komt te mogen aanbieden! Deze bijzondere woning biedt maar liefst twee volledige wooneenheden onder één dak. Ideaal als kangoeroewoning, voor mantelzorg aan ouders of familieleden, of voor wie wonen en werken wil combineren met bijvoorbeeld een praktijk aan huis. De woning is niet alleen veelzijdig, maar ook uiterst energiezuinig. Dankzij zonnepanelen, een warmtepomp, airconditioning én een krachtige thuisbatterij van maar liefst 46 kWh, hoeft u zich geen zorgen te maken over energiekosten. Daarnaast is de woning voorzien van vloerverwarming, wand- en plafondverwarming, wat zorgt voor een optimaal en comfortabel binnenklimaat in elk seizoen.

De ligging is prachtig, met een royale tuin die volop privacy biedt, een heerlijke plek om tot rust te komen of te genieten met familie en vrienden. Op loopafstand van het strand en bos en ook het centrum is vlakbij.

Verder beschikt het object over een extra verlengde garage, ideaal voor hobbyisten, opslag of het stallen van meerdere voertuigen.

En als absolute kers op de taart: De vrij gelegen, luxe wellness ruimte in de tuin met sauna, jacuzzi en een douche. Hier ervaart u na een dag hard werken, het gevoel van ontspanning en comfort, gewoon in uw eigen huis.

Bosbes 26:

Heerlijke half-vrijstaande woning met 5 slaapkamers, uitgebouwde woonkamer en een verlengde garage met ruime oprit.

Indeling:

Begane grond:

Overdekte entree, hal met meterkast, toiletruimte met wandtoilet en fonteintje, (eventueel deur naar woning Vossebes 2). Grote woonkamer met veel lichtinval door vier extra dakramen aan de achterzijde en openslaande deuren naar de achtertuin, houtkachel en deur naar garage/berging, deze is verlengd tot ruim negen meter, hier treft u nog een klein keukenblok en de opstelling van cv-ketel, warmtepomp en de thuis batterij van 46kw. Aan de voorzijde van de woning ligt de ruime leef keuken met grote kastenwand met inbouwapparatuur en een groot in L-vorm opgesteld keukenblok met kasten en laden in het wit uitgevoerd met aanrechtblad van composiet en een eetbar. De keuken is voorzien van diverse Gaggenau apparatuur te weten: 2 pits gaskookplaat en een wokbander, afzuigkap, hetelucht oven en combi-stoomoven. Verder zijn er nog een koelkast en een vaatwasser, een close-in boiler en Quooker ingebouwd. De gehele beneden verdieping is voorzien van een PVC vloer met vloerverwarming.

Eerste verdieping:

Overloop, drie slaapkamers, 2 kamers voorzien van wandverwarming en 1 slaapkamer voorzien van ruime kledingkast. Ruime badkamer met grote inloofdouche met stort- en handdouche en schuifdeur, wandtoilet en wastafelmeubel met twee waskommen, extra legplanken en plafondverwarming.

Tweede verdieping:

Overloop met bergruimte en dakraam, een werk/slaapkamer met keukenblok en spoelbak en mechanische ventilatie-unit en een ruime slaapkamer met airco. Alle ruimten zijn voorzien van wandverwarming.

Het huis is keurig afgewerkt met hoogwaardige materialen, plafonds en wanden zijn netjes gestuct, mooie paneeldeuren zijn aangebracht, u kunt direct verhuizen!

#### Achtertuintuin:

De achtertuin is goed gelegen op de zon (west) en is smaakvol en goed ingericht. Er zijn diverse terrassen gemaakt en achter de garage treft u nog een grote opslag voor het hardhout. Achter in de tuin is een half verzonken wellness gebouwd met op het dak een ruim terras met grote picknick tafel. De wellness is uitgevoerd met een ruime Finse sauna een XXL Jacuzzi en een douche.

#### Vossebes 2:

Half-vrijstaande woning met een heerlijke ligging en veel licht inval.

#### Indeling:

Entree, hal, toilet toegang tot woonkamer, ruime lichte woonkamer met een open keuken in L vorm voorzien van; Koel/vries, inductiekookplaat, combi-oven en afzuigkap. Vanuit de woonkamer kunt u middels een vlizo trap de bergzolder bereiken. Naast de keuken zit de deur naar de ruime slaapkamer welke is voorzien van een inloopdouche en een wastafel meubel. Door het mooie hoge plafond voelt deze ruimte heerlijk aan, de kamer grenst aan de achtertuin dus u wordt heerlijk wakker met het gezang van de vogeltjes. In de gehele woning ligt een nette PVC vloer voorzien van vloerverwarming.

#### Tuin:

Nette aangelegde tuin rondom met veel privacy en diverse terrassen.

!Let op!: U koopt dus twee woningen met beide een eigen kadastrale aanduiding, u dient dus ook 2 aparte financieringen af te sluiten maar dat geeft ook mogelijkheden dat uw familieleden of bedrijf de tweede woning zelf financiert.

Kortom: Een unieke, duurzame en multifunctionele woning met ongekend veel mogelijkheden. Een kans die u niet wilt missen!

#### Omgeving:

Zeewolde-Zuid is een geliefd deel van Zeewolde. "Ingeklemd" tussen het groen en het water. Met een korte wandeling loopt u zo het Horsterwold in, het grootste aaneengesloten loofbos in West-Europa, met onder meer het unieke natuurgebied de Stille Kern! Hier kun je eindeloos fietsen, skaten, paardrijden en wandelen. De hond mag aangelijnd mee, maar er zijn ook stukken bos waar ze lekker vrij rond mogen snuffelen. Wat het nog leuker maakt is dat u tijdens de wandeling zomaar een ree, vos of bever tegen kunt komen! Dan hebben we het nog niet eens over de vele (roof)vogels die er gespot kunnen worden. Als u de andere kant op wandelt bent u met twee minuten op het strand van het Wolderwijd. Hier treft u diverse stranden met wisselende thema's aan zoals een kinderstrand, jongerenstrand, surfstrand en een hondenstrand. Daarnaast is hier onlangs een atol aangelegd (zwembad in het water). Bij Fika op het strand kunt u heerlijk een kopje koffie drinken of 's avonds genieten van een drankje en een lekkere maaltijd. In Zeewolde is in principe alles lopend of per fiets bereikbaar. Dat geldt ook voor dit plekje aan de Bosbes. Verschillende basisscholen, voor- en naschoolse opvang, middelbare school, maar ook de supermarkt en de sportschool zijn hooguit een paar minuten fietsen.

## Kenmerken

Vraagprijs: € 950.000 k.k.

Aanvaarding: In overleg

## Bouw

Object type: Villa, vrijstaande woning

Soort bouw: Bestaande bouw

Bouwjaar: 1993

Soort dak: Zadeldak bedekt met pannen

## Oppervlakte en inhoud

Woonoppervlakte: 220 m<sup>2</sup>

Perceeloppervlakte: 533 m<sup>2</sup>

Inhoud: 895 m<sup>3</sup>

Overige inpandige ruimte: 32 m<sup>2</sup>

Gebouwgebonden buitenruimte: 14 m<sup>2</sup>

## Indeling

Aantal kamers: 8 kamers (6 slaapkamers)

Aantal badkamers: 2 badkamers (1 toilet)

Badkamervoorzieningen: Toilet, wastafelmeubel, walk in douche, vloerverwarming

Aantal woonlagen: 3 woonlagen

Voorzieningen: Mechanische ventilatie, zonnepanelen, airconditioning, rookkanaal, glasvezelkabel, dakraam

## Energie

Energie label: A

Isolatie: Volledig geïsoleerd, anchor free spouwmuur isolatie

Verwarming: Cv-ketel, vloerverwarming gedeeltelijk, wall heating, warmtepomp, houtkachel

Warm water: Cv-ketel

Cv ketel: Intergas, gas, combiketel, uit 2021, eigendom

## Buitenruimte

Ligging: In woonwijk, vrij uitzicht, beschutte ligging

Tuin:	Voortuin, achtertuin
Voortuin:	95 m <sup>2</sup> (19 meter diep en 5 meter breed)
Achtertuin:	150 m <sup>2</sup> (10 meter diep en 15 meter breed)
Ligging tuin:	Gelegen op het zuidwesten en bereikbaar via achterom

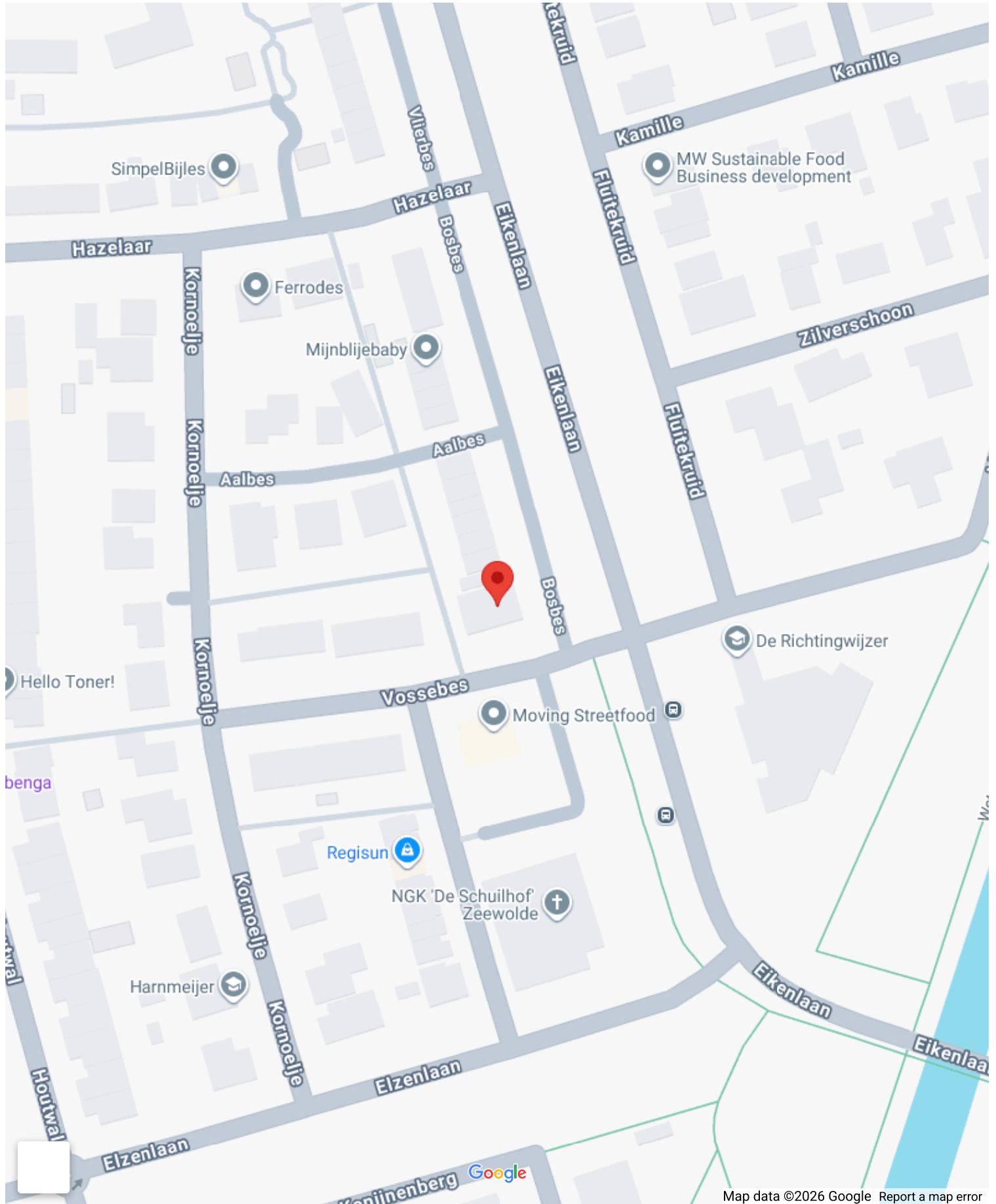
## Bergruimte

Schuur berging:	Vrijstaande stenen berging
Voorzieningen schuur:	Elektra, verwarming
Soort parkeergelegenheid:	Openbaar parkeren

## Garage

Soort garage:	Aangebouwde stenen garage
Capaciteit garage:	1 auto
Voorzieningen garage:	Verwarming, elektra, stromend water

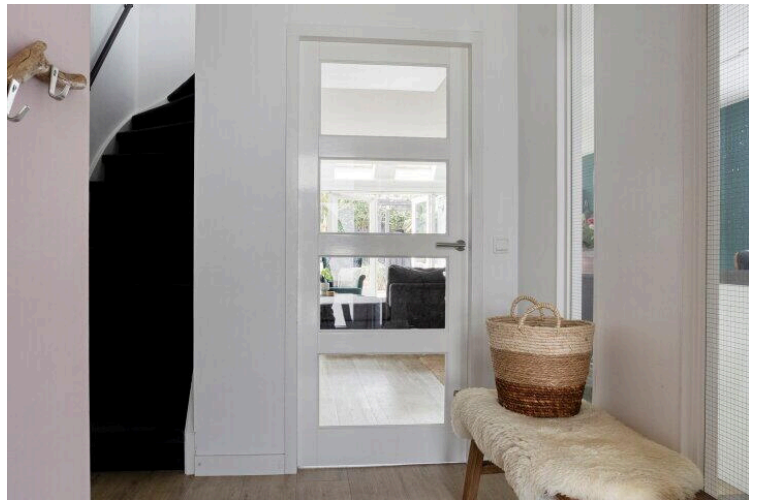
# Op de kaart

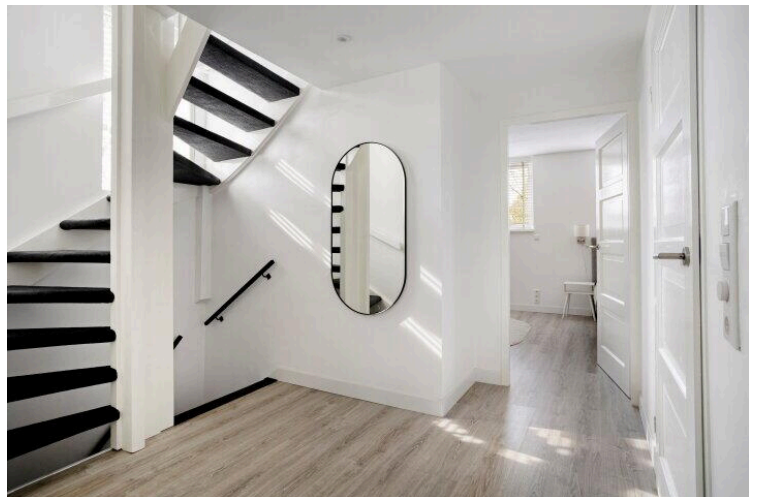


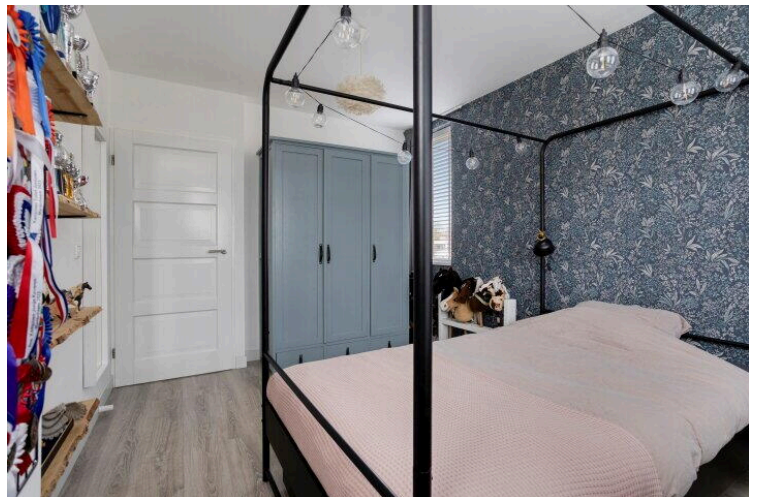
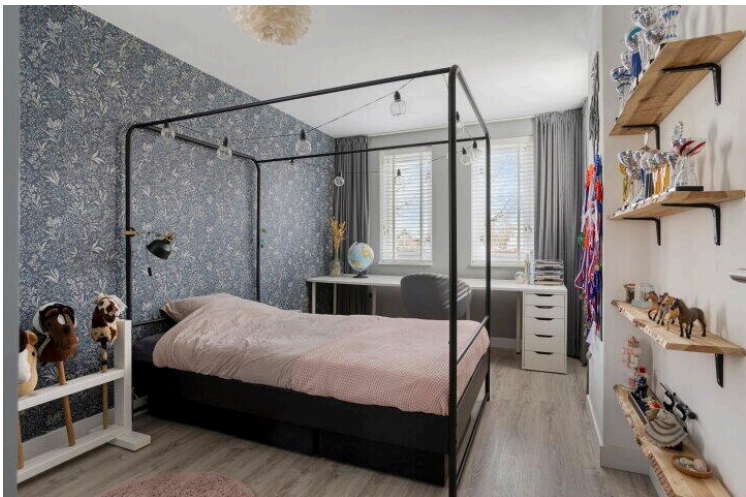
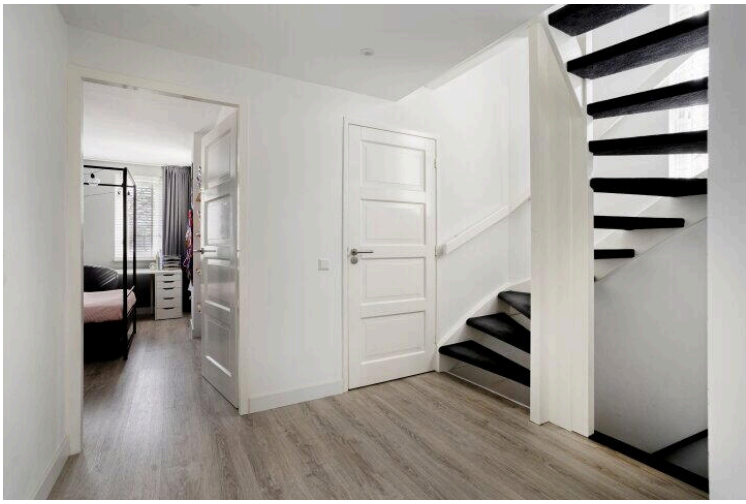
# Op de kaart

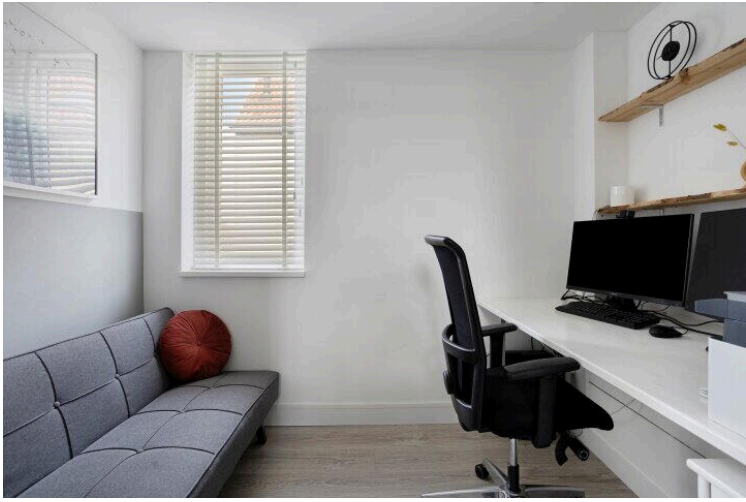


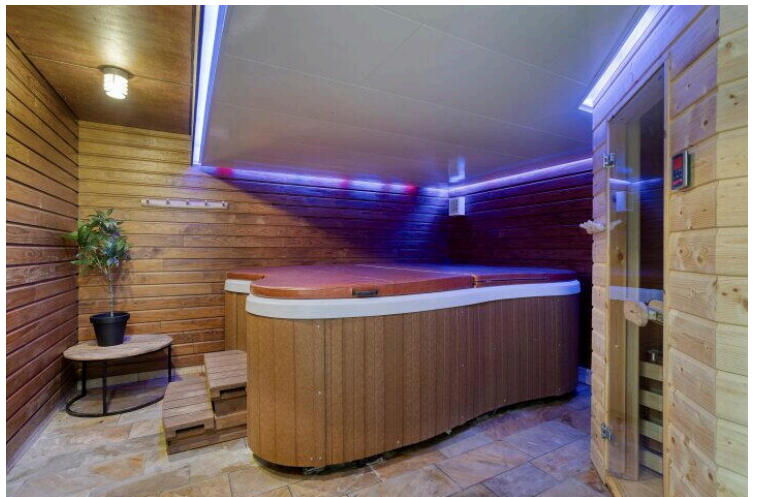
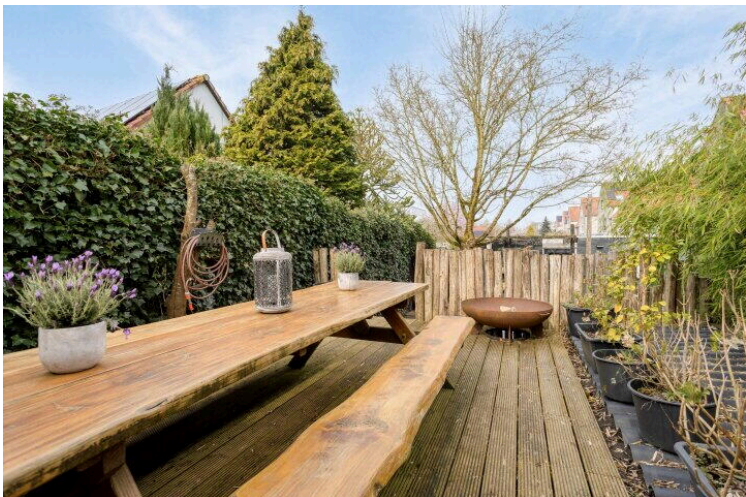
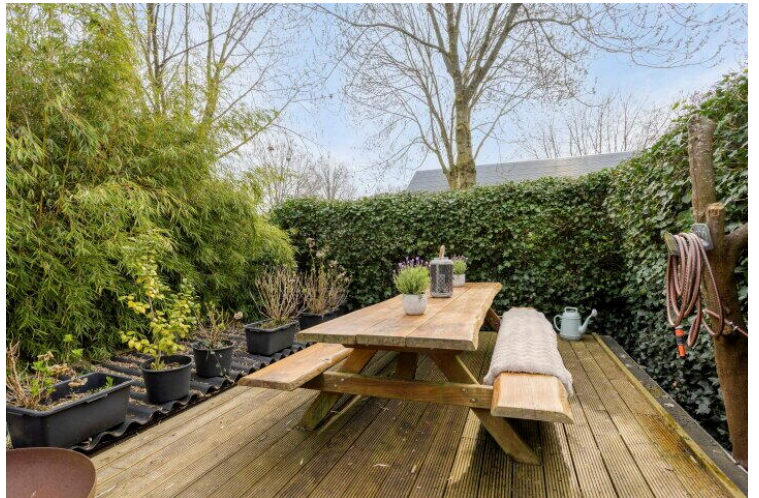


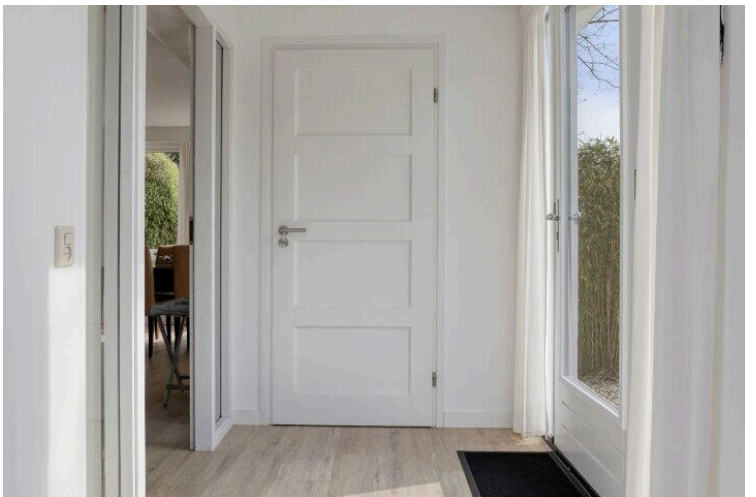
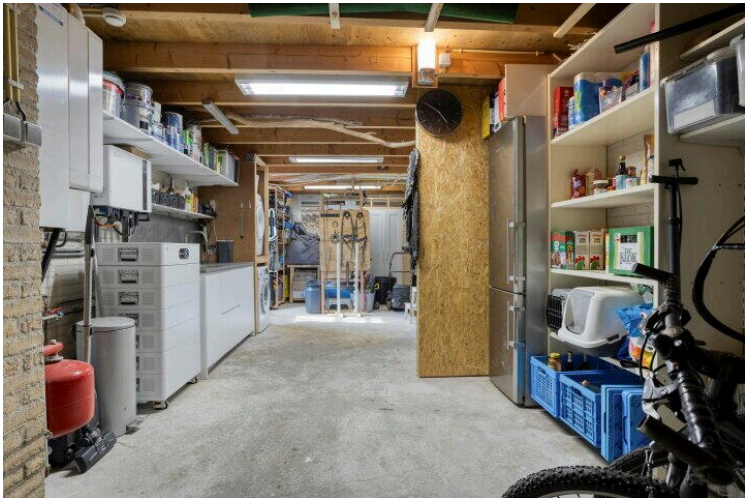
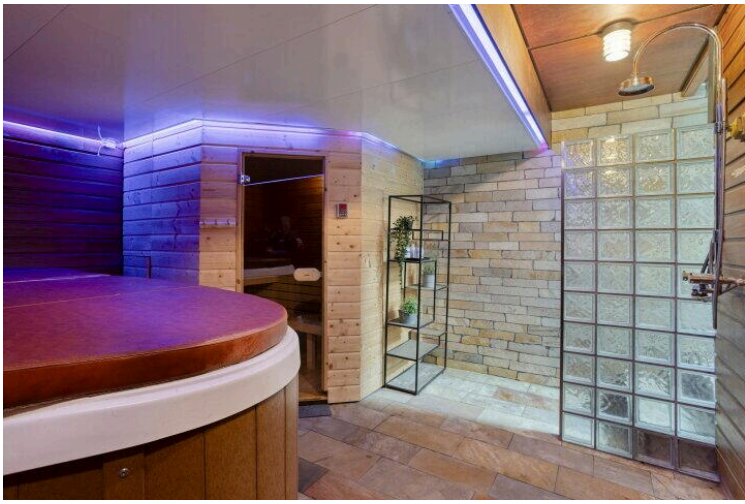


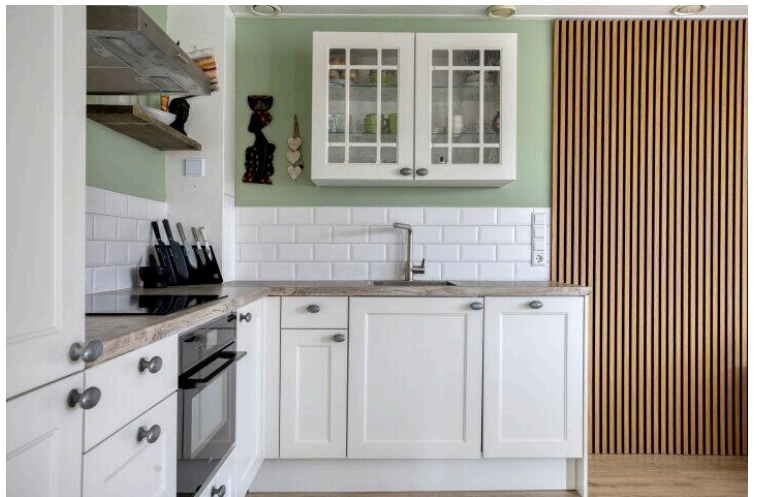
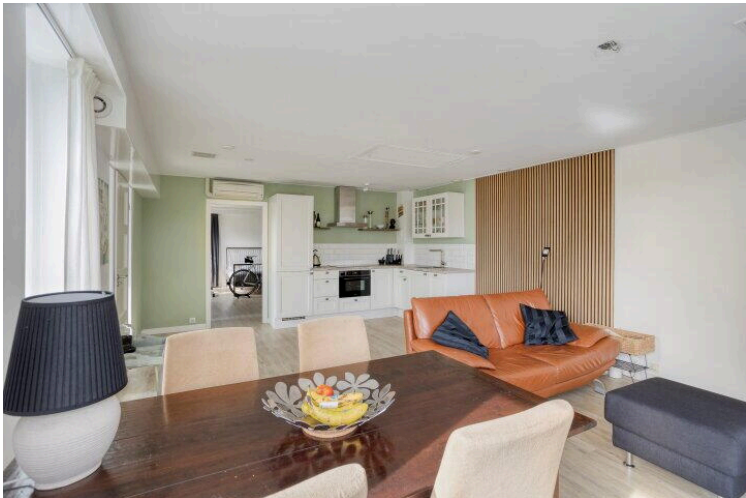
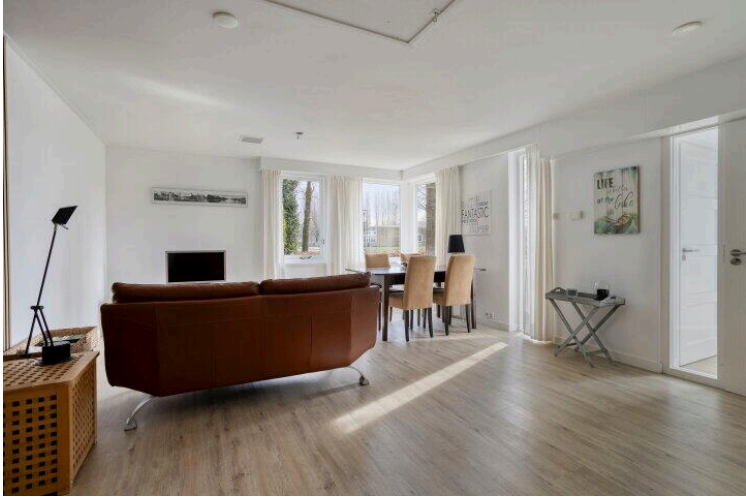
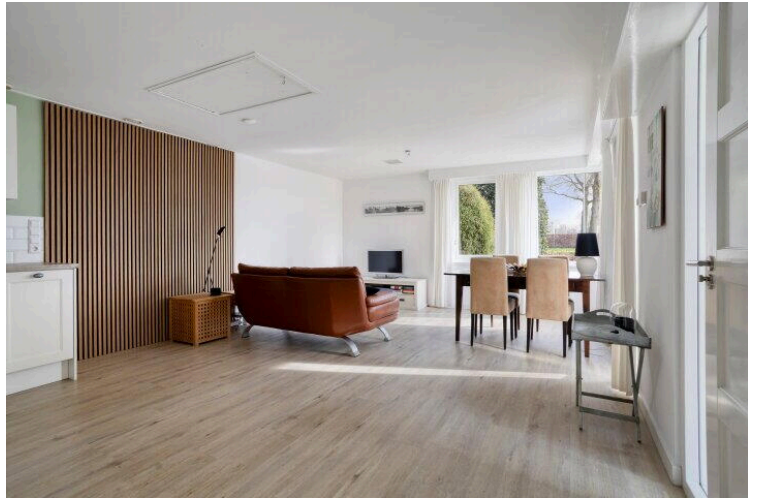
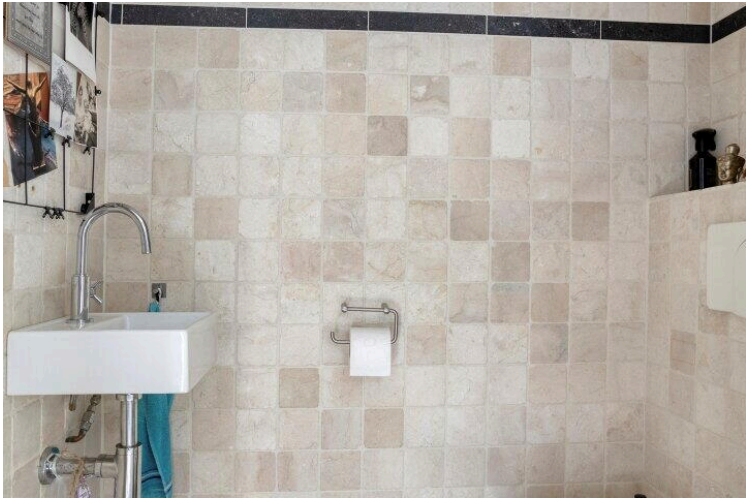


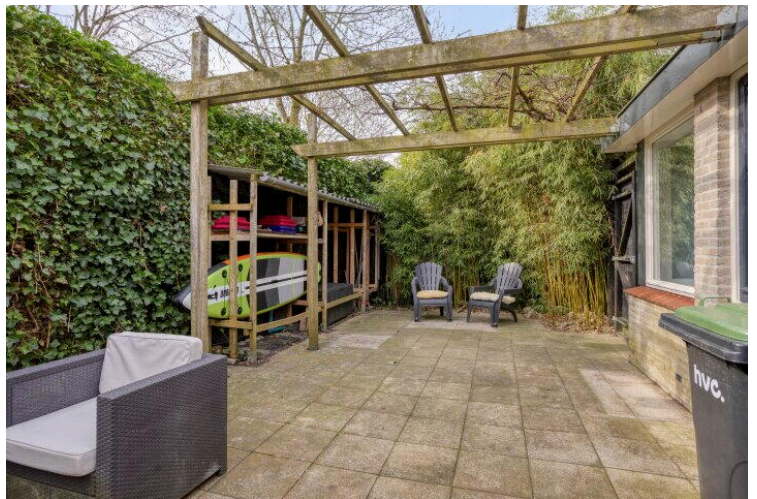
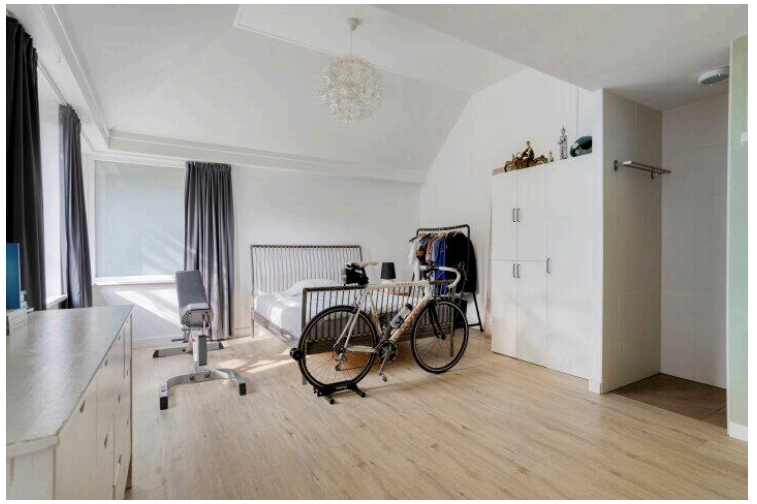


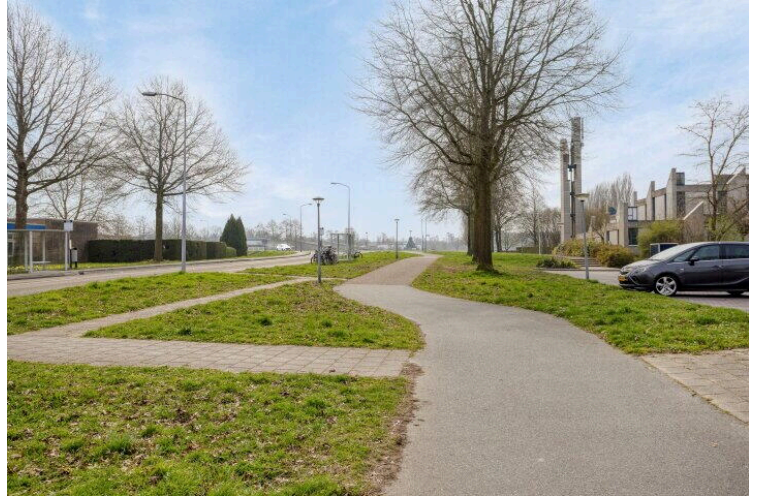
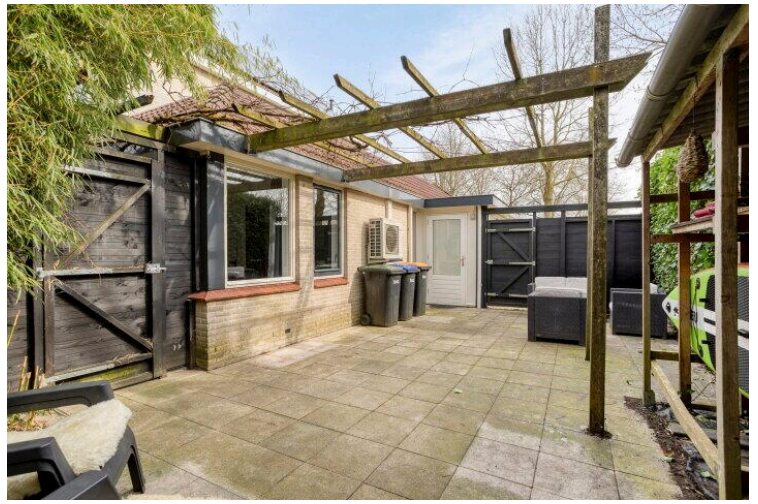
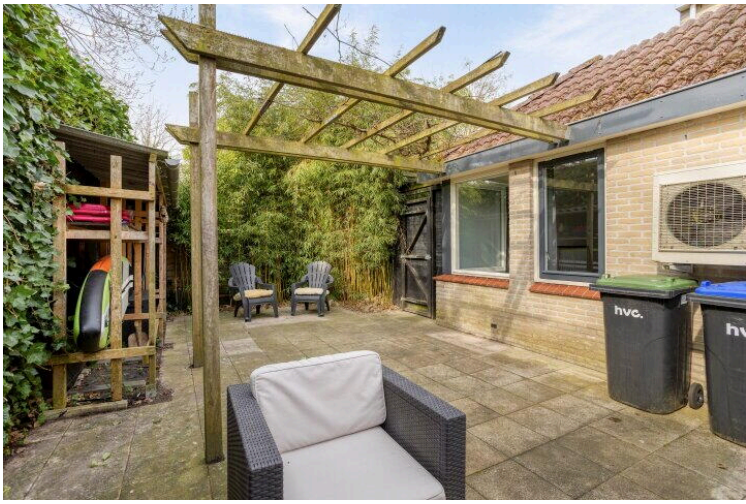












20.11 m  
 7.28 m  
 5.66 m  
 6.77 m

2.64 m  
 2.03 m  
 2.02 m  
 0.88 m  
 2.81 m

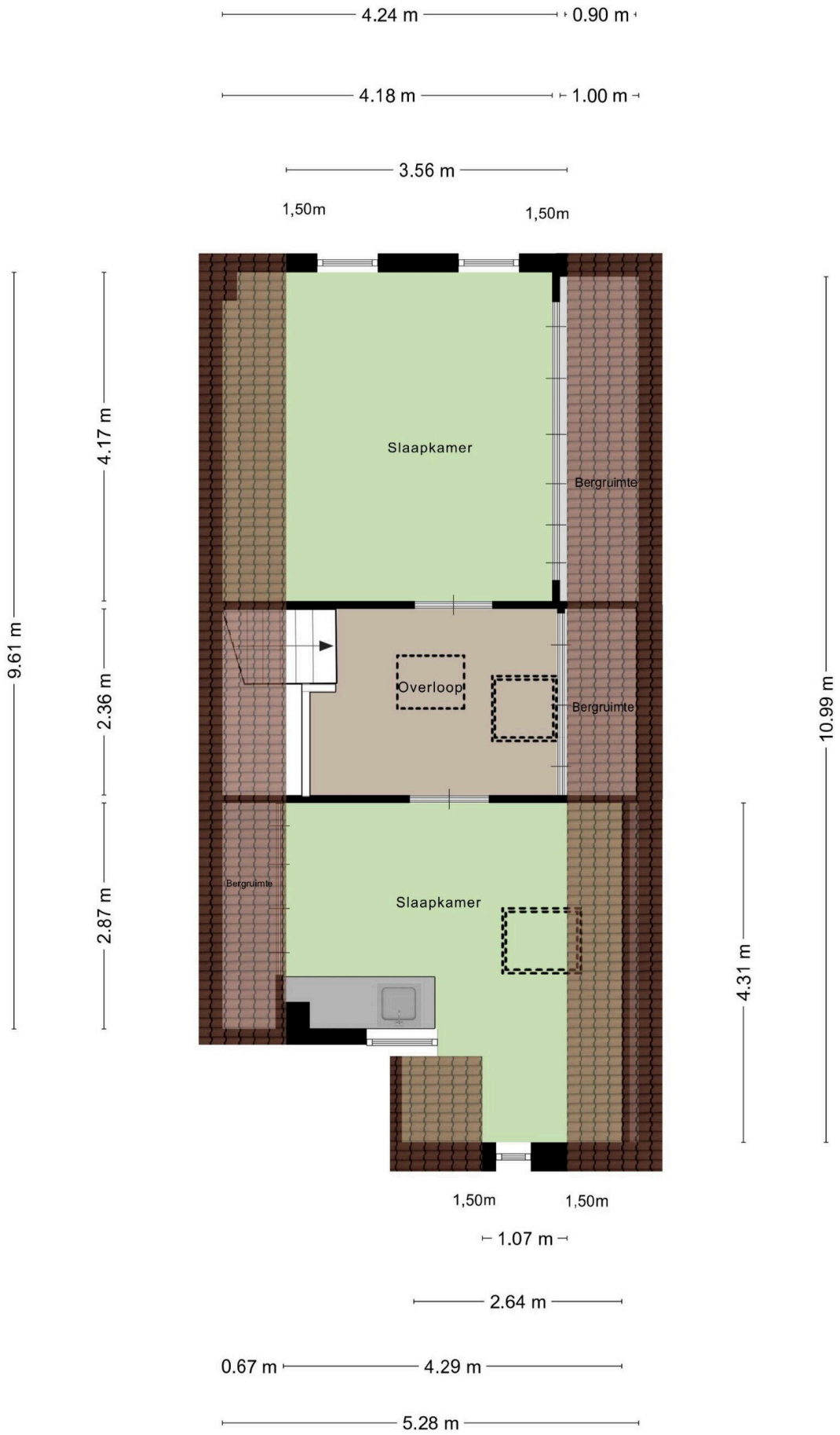


2.41 m  
 9.56 m  
 4.48 m  
 12.53 m

15.20 m  
 4.00 m  
 0.90 m  
 5.45 m  
 4.55 m  
 3.48 m  
 1.61 m  
 4.50 m  
 0.86 m  
 1.42 m  
 2.85 m  
 2.85 m  
 1.56 m  
 4.61 m  
 2.42 m  
 11.75 m



Aan de plattegronden kunnen geen rechten worden ontleend  
 © Zibber www.zibber.nl



Aan de plattegronden kunnen geen rechten worden ontleend  
 © Zibber www.zibber.nl

2.12 m

2.31 m

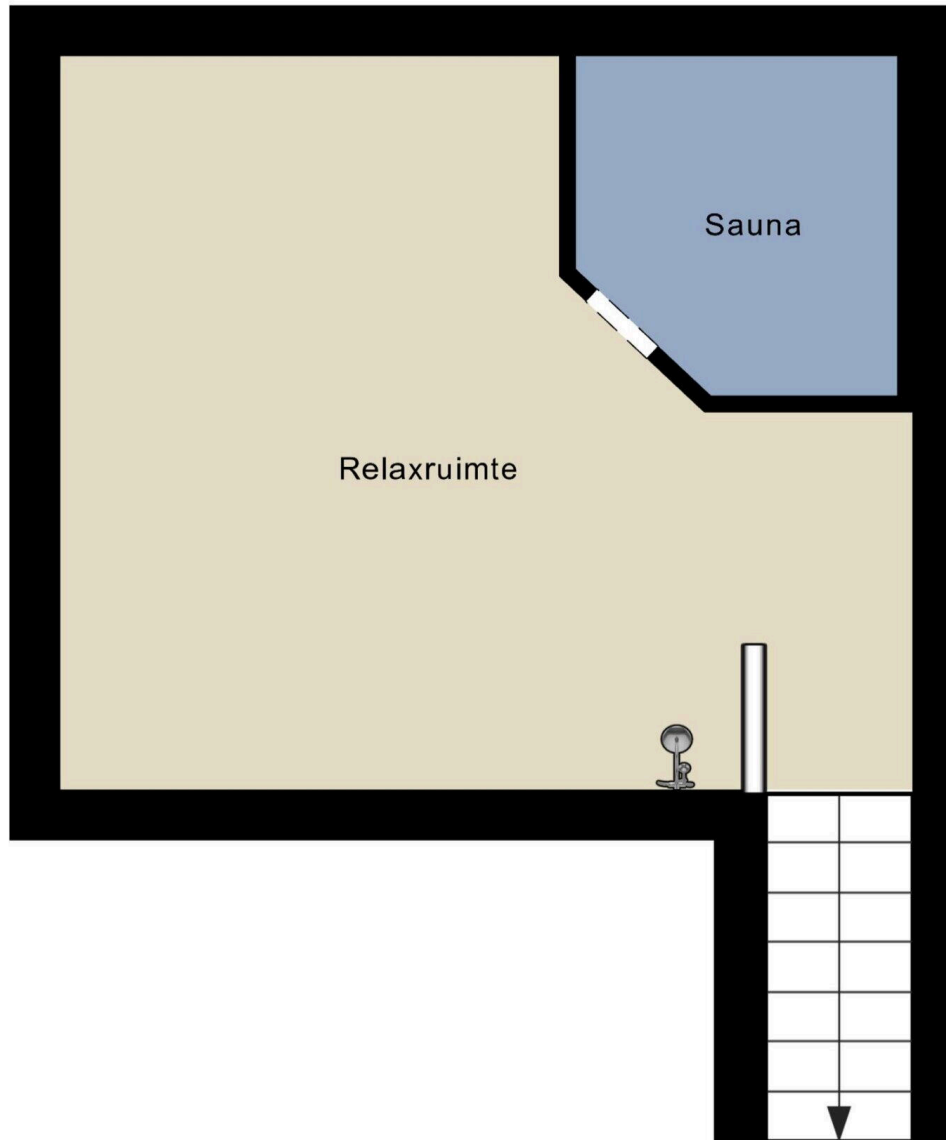


Aan de plattegronden kunnen geen rechten worden ontleend  
© Zibber [www.zibber.nl](http://www.zibber.nl)

4.93 m

2.94 m 1.89 m

4.33 m



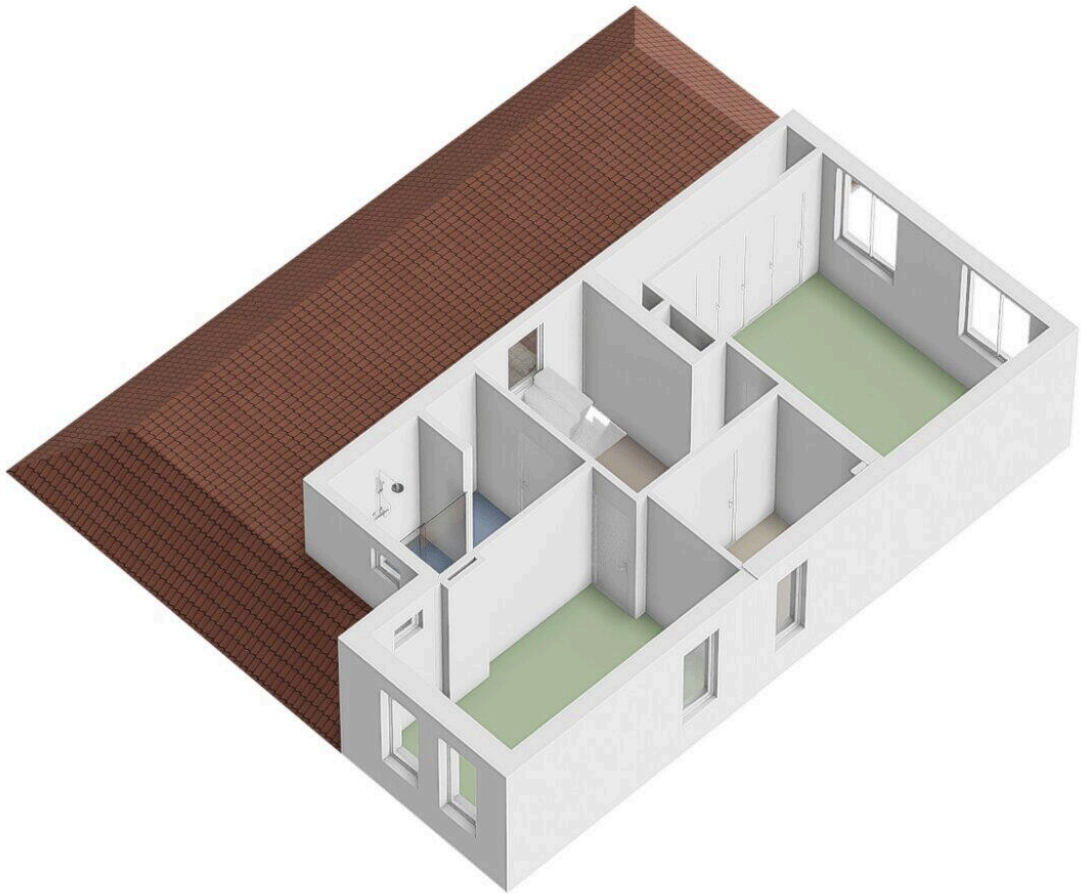
2.00 m  
4.28 m

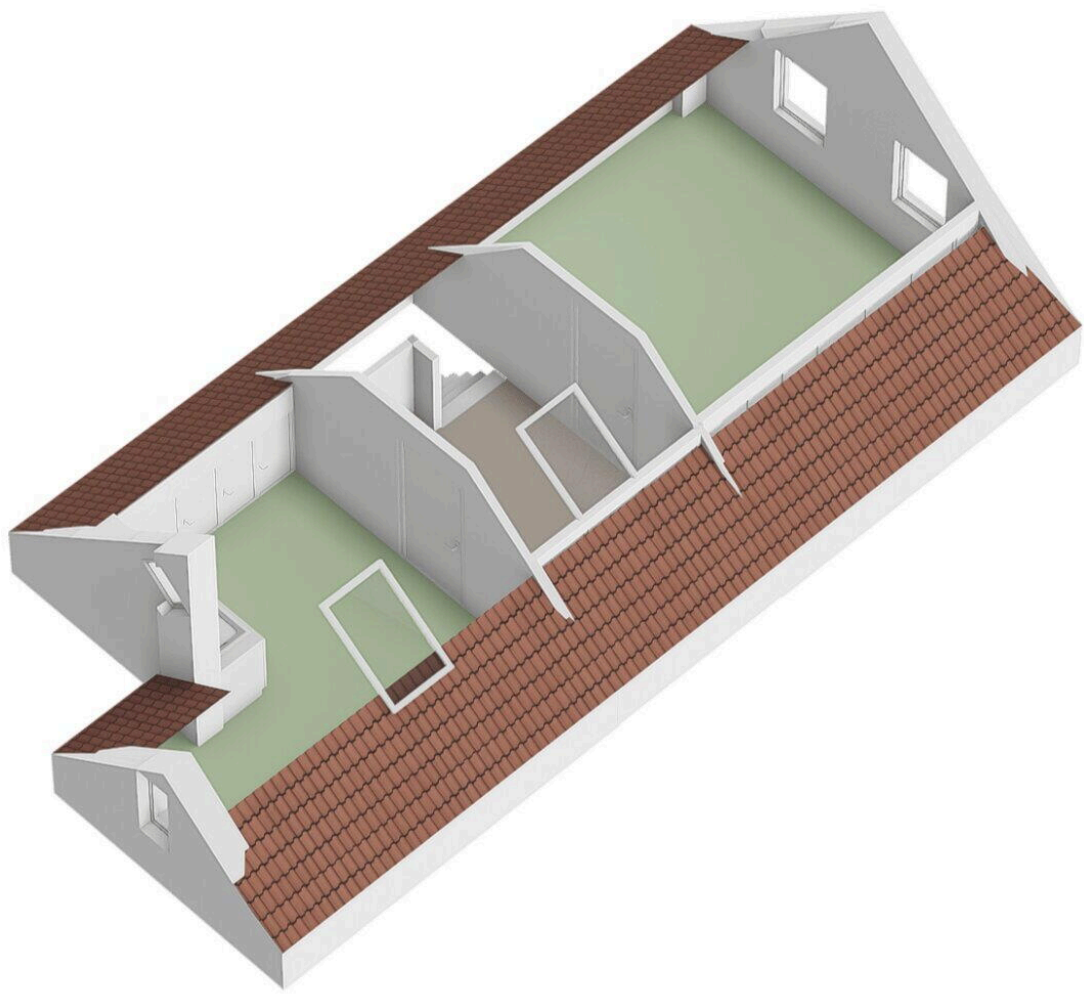
3.85 m 0.87 m

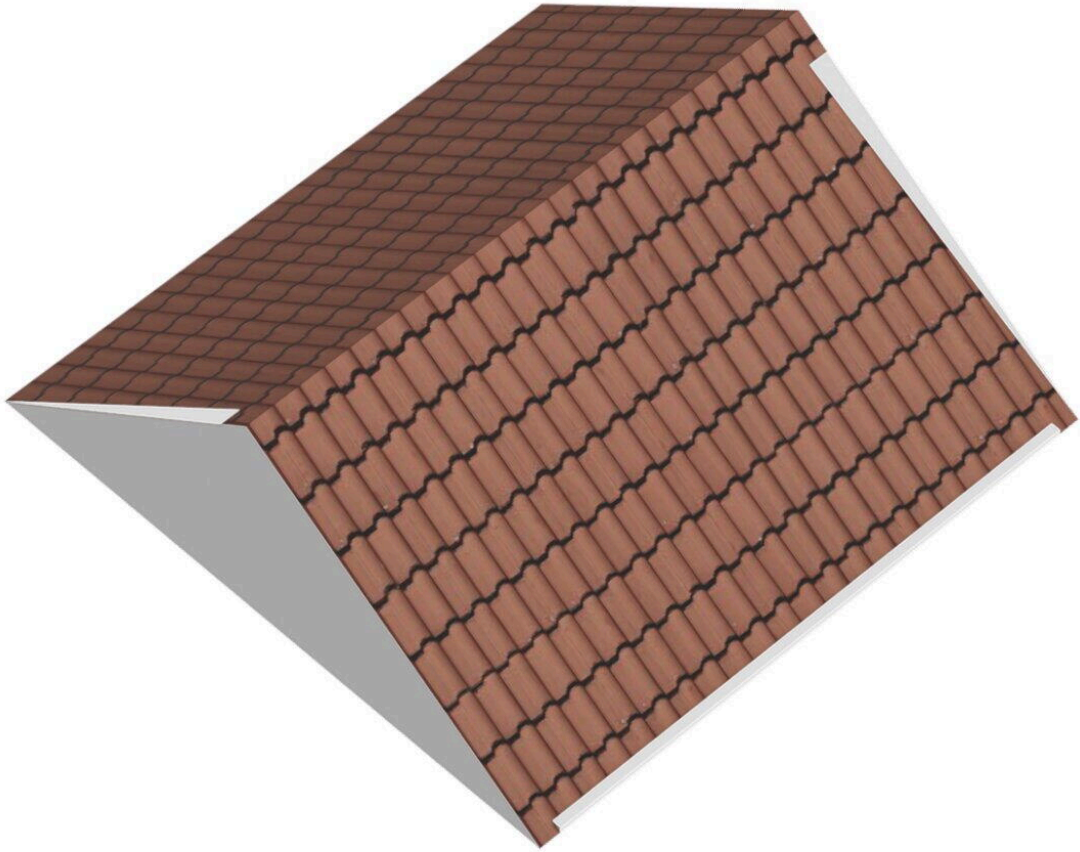
5.02 m

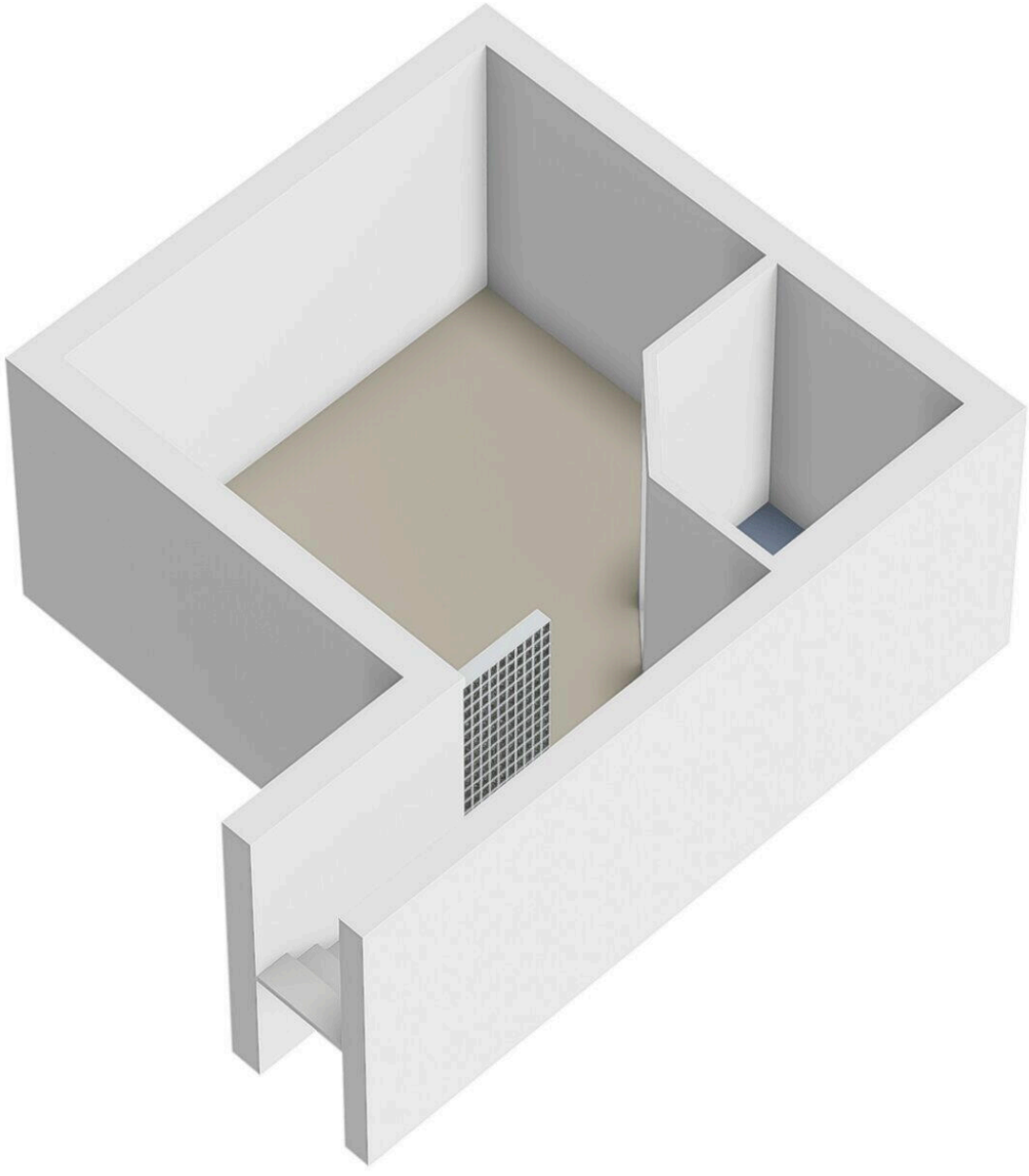
Aan de plattegronden kunnen geen rechten worden ontleend  
© Zibber [www.zibber.nl](http://www.zibber.nl)











**Bosbes 26**

[www.bosbes26.nl](http://www.bosbes26.nl)

