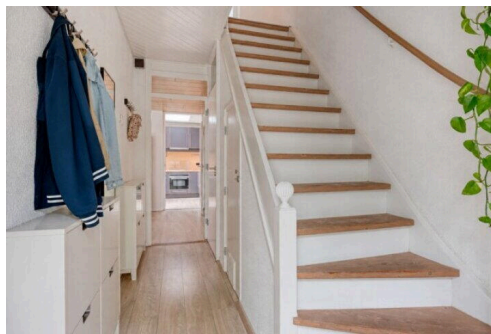


# Boskoop

Bosweg 18 | Vraagprijs € 500.000 k.k.

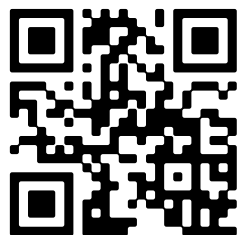


**BESCHIKBAAR**



**Type object:** Hoekwoning  
**Bouwjaar:** 1967  
**Woonoppervlakte:** 112 m<sup>2</sup>  
**Perceeloppervlakte:** 269 m<sup>2</sup>  
**Inhoud:** 523 m<sup>3</sup>  
**Aantal kamers:** 5 kamers (4 slaapkamers)  
**Website:** [www.bosweg18.nl](http://www.bosweg18.nl)

  
**Houtman & de Vogel**  
Makelaars met pit



[www.houtmandevogel.nl](http://www.houtmandevogel.nl) | 0172 - 234 406

# Omschrijving

## Bosweg 18, 2771 JW Boskoop

Deze uitgebouwde hoekwoning met garage en vier slaapkamers is gelegen op een ruim perceel en biedt volop leefruimte, zowel binnen als buiten. De woning is door de jaren heen keurig onderhouden en beschikt over diverse praktische en duurzame energievoorzieningen.

De Bosweg 18 is gelegen aan een rustige straat in een groene en kindvriendelijke wijk, gelegen langs een rustig wandelpad. Dankzij de vele scholen, kinderopvang, sportfaciliteiten en de speeltuin in de buurt, is het de ideale omgeving voor opgroeiende kinderen. Bovendien is de Bosweg centraal gelegen met een supermarkt op steenworp afstand en het centrum van Boskoop op nog geen 5 minuten fietsen. In de directe omgeving treft u veel natuurgebieden voor heerlijke wandelingen en fietstochten. Daarbij kunt u terecht bij diverse plassen voor een dagje strand of een fijne picknick. Het centrum van Boskoop met diverse horecagelegenheden en winkels is op slechts 20 minuten rijafstand. De uitvalswegen richting de N207 en de A12 zijn eenvoudig te bereiken.

### Indeling

#### Begane grond:

Bij binnenkomst treft u de entree met toegang tot de meterkast, het toilet, de trapopgang naar de eerste verdieping en de woonkamer. De riante woonkamer vormt een fijne leefruimte en is voorzien van een sfeervolle CV-houtkachel. Deze dient als duurzame warmtebron voor de gehele woning en zorgt voor extra sfeer en gezelligheid.

Aan de achterzijde van de woning bevindt zich de moderne keuken. Dankzij het geplaatste daklicht geniet deze ruimte van veel natuurlijk licht. De keuken is compleet uitgevoerd met diverse inbouwapparatuur, waaronder een inductiekookplaat, afzuigkap, combi oven/magnetron, boiler, koel-/vriescombinatie en vaatwasser. Daarnaast is de keuken voorzien van een omgekeerde osmose-installatie voor gezuiverd water. Via de keuken heeft u direct toegang tot de achtertuin.

#### 1e verdieping:

Op de eerste verdieping geeft de overloop toegang tot twee slaapkamers, een apart toilet en de badkamer. Beide slaapkamers beschikken over vaste inbouwkasten, wat zorgt voor genoeg opbergruimte. De badkamer is ingericht met een ligbad, douche en wastafel. Een fijne bijkomstigheid is dat de badkamer is voorzien van vloerverwarming.

#### 2e verdieping:

De tweede verdieping biedt verrassend veel ruimte dankzij de dakkapellen aan zowel de voor- als achterzijde van de woning. Vanuit de praktische overloop met natuurlijke belichting (door een Solatube) bereik je de twee slaapkamers en extra bergruimte achter de knieschotten.

#### Garage:

De garage is zowel via de voorzijde van de woning als vanuit de tuin bereikbaar en beschikt over verwarming en wateraansluiting. Daarnaast is de garage voorzien van een handige werkbank en is de roldeur elektrisch aan te sturen voor optimaal comfort. Tevens bevinden zich hier de aansluitingen voor de wasmachine en droger.

#### Kruipruimte:

In de kruipruimte is het hoofdwaterfilter voor het hele huis aanwezig. Daarnaast is de vloer aan de onderzijde hoogwaardig geïsoleerd met Tonzon vloerisolatie.

#### Buitenruimte:

Het terrein voor de garage is uitstekend geschikt als oprit met parkeergelegenheid voor maar liefst 2 auto's. De voortuin is gunstig gelegen op het zuiden, waardoor u hier al vroeg in de ochtend heerlijk in het zonnetje kunt zitten met een kopje koffie. De betegelde achtertuin beschikt over een fraaie koivijver die achterblijft, een heerlijke overkapping waar u comfortabel kunt zitten en een stenen berging, ideaal voor het opbergen van tuinspullen of fietsen.

#### Bijzonderheden:

- Energielabel A
- 12 zonnepanelen op de garage
- Zonnecollector op de dakkapel met twee elektrische (zonne)boilers binnen
- De woning is volledig geïsoleerd
- Uitgebouwde hoekwoning met garage
- Vier ruime slaapkamers
- Ruime woonkamer met CV-houtkachel
- Vloerverwarming badkamer
- Twee dakkapellen op de tweede verdieping
- Garage voorzien van verwarming en water
- Eigen oprit voor 2 auto's
- Betegelde achtertuin met koivijver
- Overkapping en stenen berging
- Volgens de NEN2580 bedraagt de inhoud 509m<sup>3</sup>

## Kenmerken

Vraagprijs: € 500.000 k.k.

Aanvaarding: In overleg

## Bouw

Object type: Eengezinswoning, hoekwoning

Soort bouw: Bestaande bouw

Bouwjaar: 1967

Soort dak: Zadeldak

## Oppervlakte en inhoud

Woonoppervlakte: 112 m<sup>2</sup>

Perceeloppervlakte: 269 m<sup>2</sup>

Inhoud: 523 m<sup>3</sup>

Overige inpandige ruimte: 32 m<sup>2</sup>

Externe bergruimte: 7 m<sup>2</sup>

Gebouwgebonden buitenruimte: 12 m<sup>2</sup>

## Indeling

Aantal kamers: 5 kamers (4 slaapkamers)

Aantal badkamers: 1 badkamer

Badkamervoorzieningen: Ligbad, douche, wastafel

Aantal woonlagen: 3 woonlagen

Voorzieningen: Mechanische ventilatie, zonnecollectoren, zonnepanelen, natuurlijke ventilatie

## Energie

Energie label: A

Isolatie: Dakisolatie, muurisolatie, vloerisolatie, dubbel glas

Verwarming: Cv-ketel, vloerverwarming gedeeltelijk, houtkachel

Warm water: Cv-ketel, zonneboiler, zonnecollectoren

## Buitenruimte

Ligging: In woonwijk

Tuin: Achtertuin, voortuin, zijtuin

Achtertuin: 85 m<sup>2</sup> (10 meter diep en 8.5 meter breed)

Ligging tuin: Gelegen op het noorden

## Bergruimte

Schuur berging: Vrijstaand steen

Soort parkeergelegenheid: Openbaar parkeren, op eigen terrein

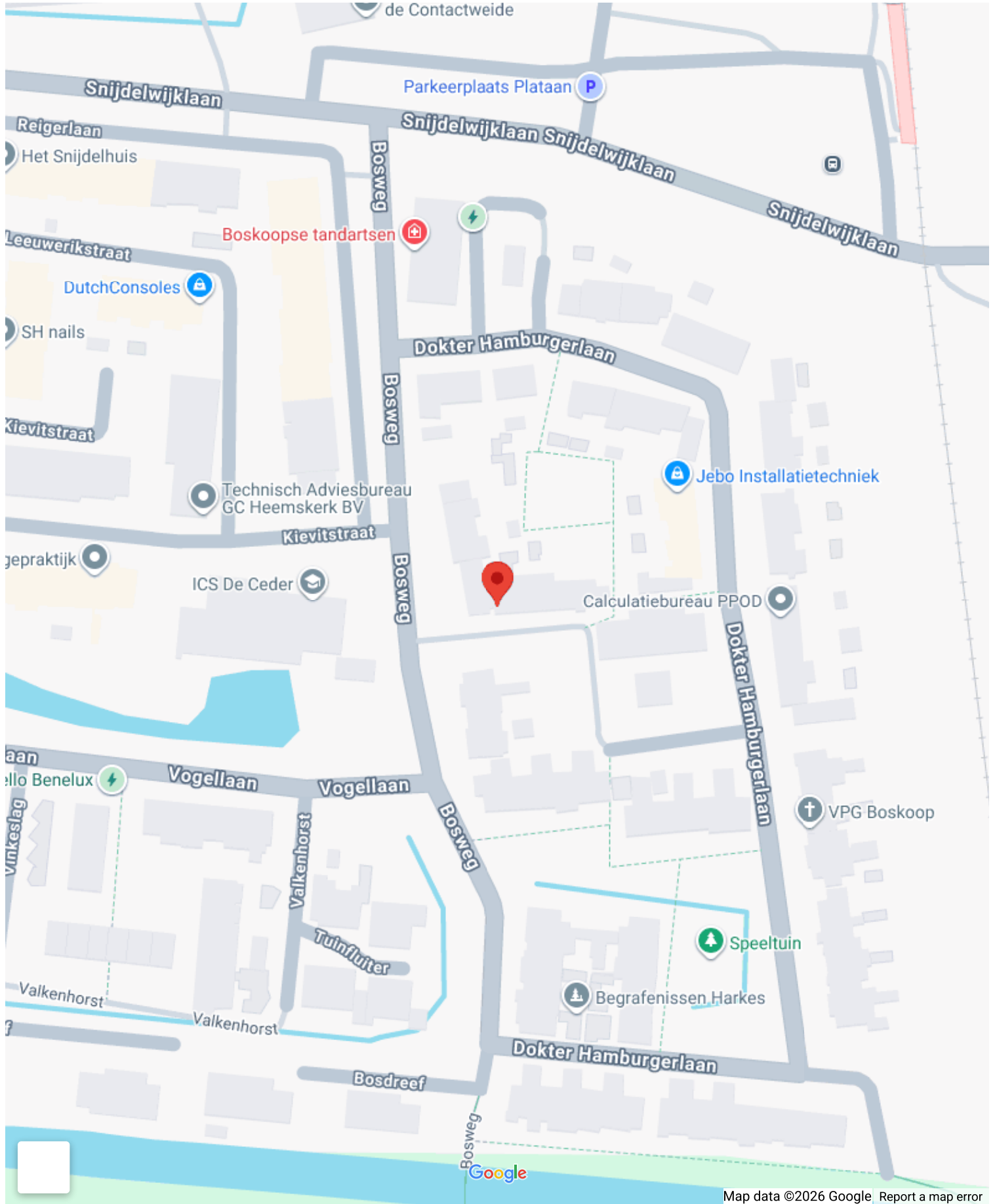
## Garage

Soort garage: Aangebouwd steen

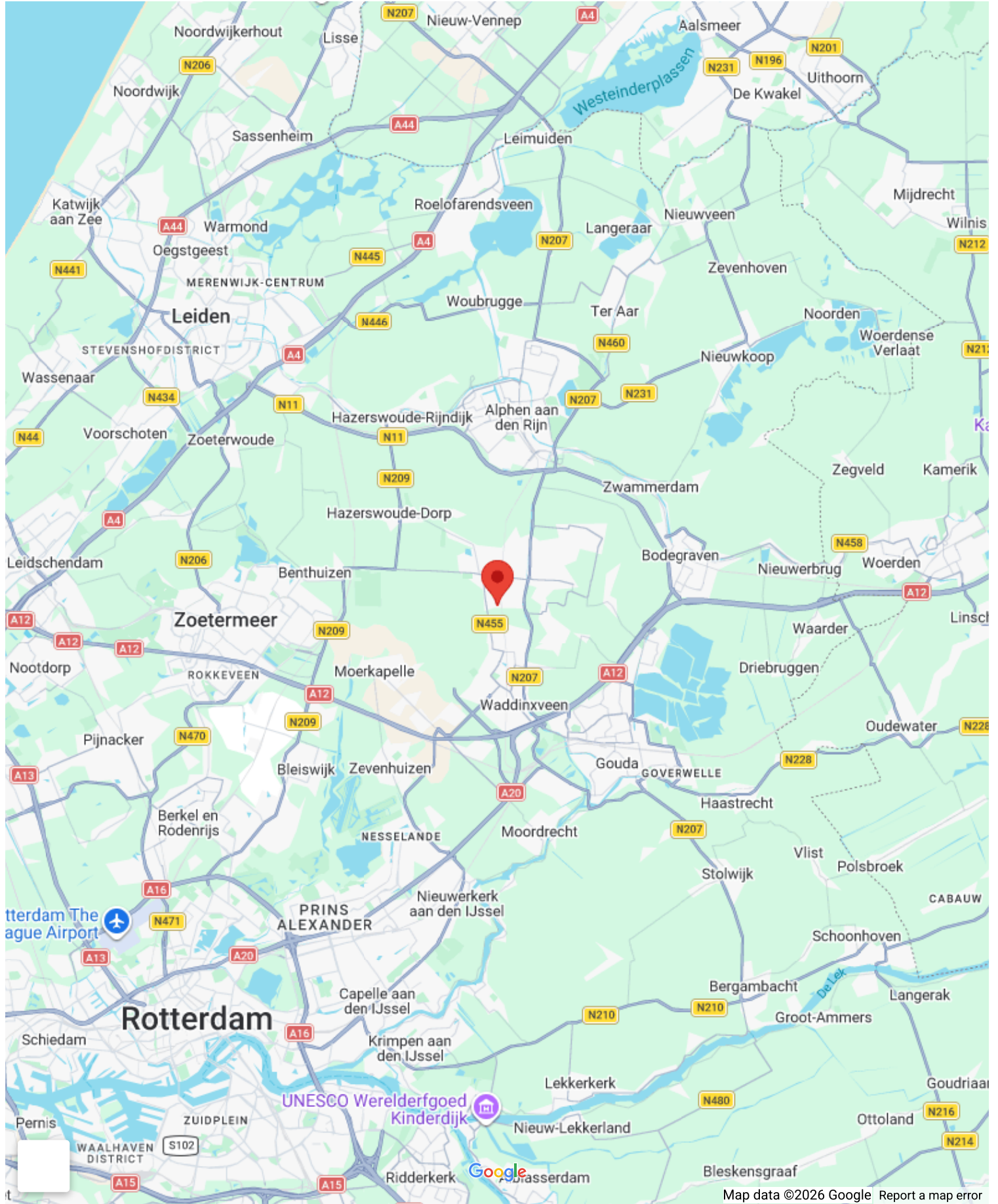
Capaciteit garage: 1 auto

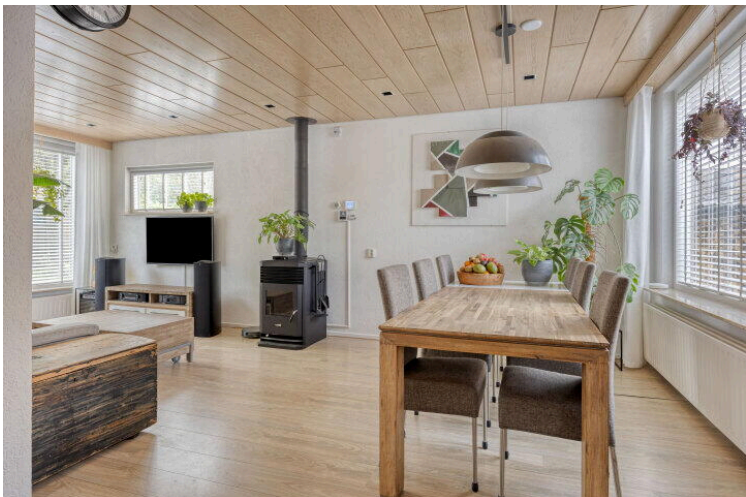
Voorzieningen garage: Verwarming, stromend water, elektrische deur

# Op de kaart



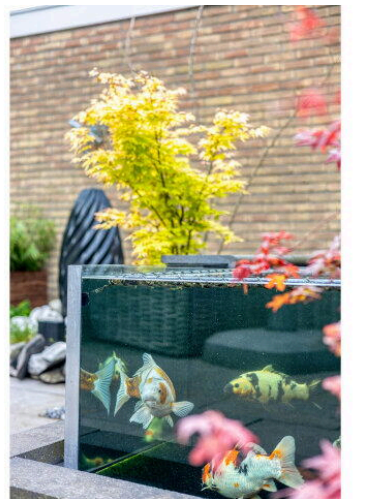
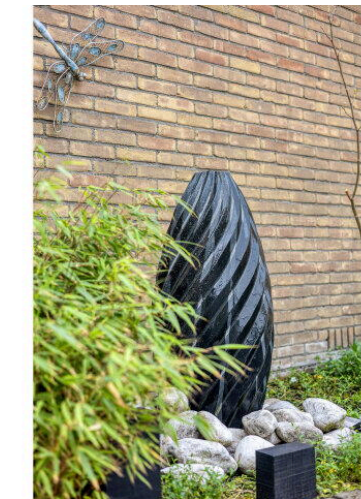
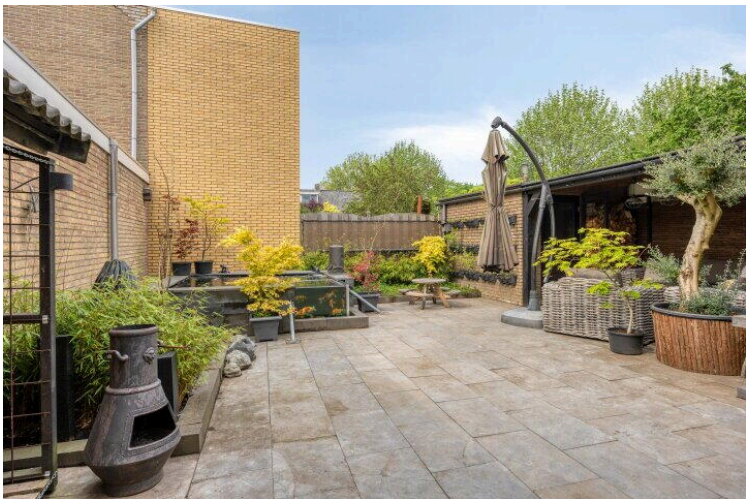
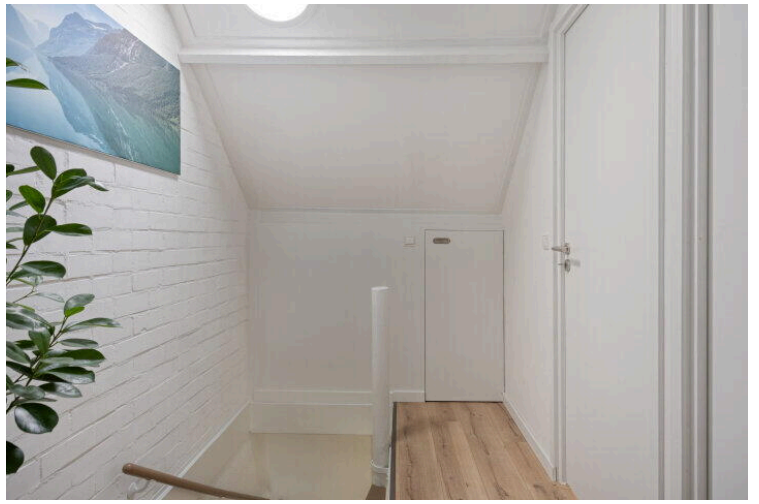
# Op de kaart

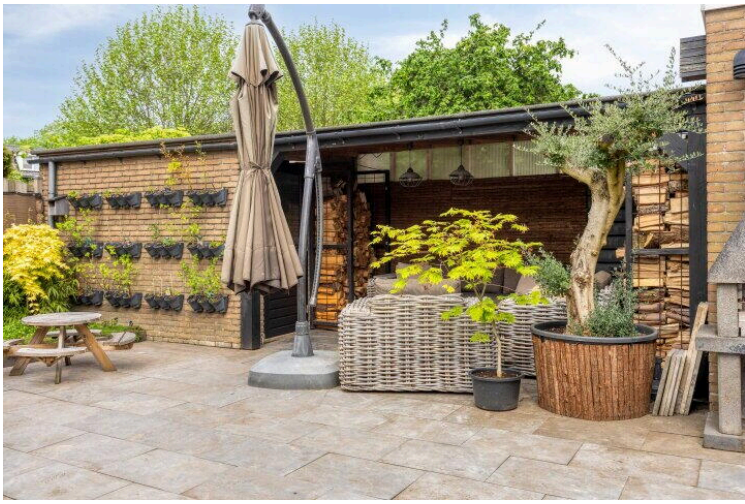


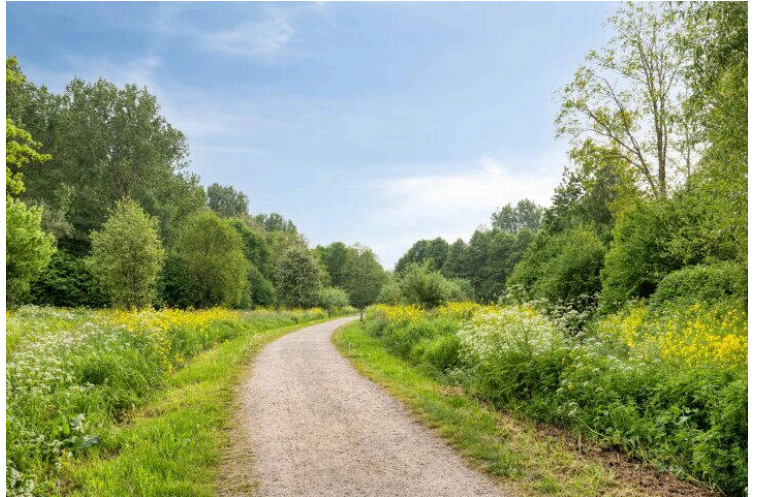










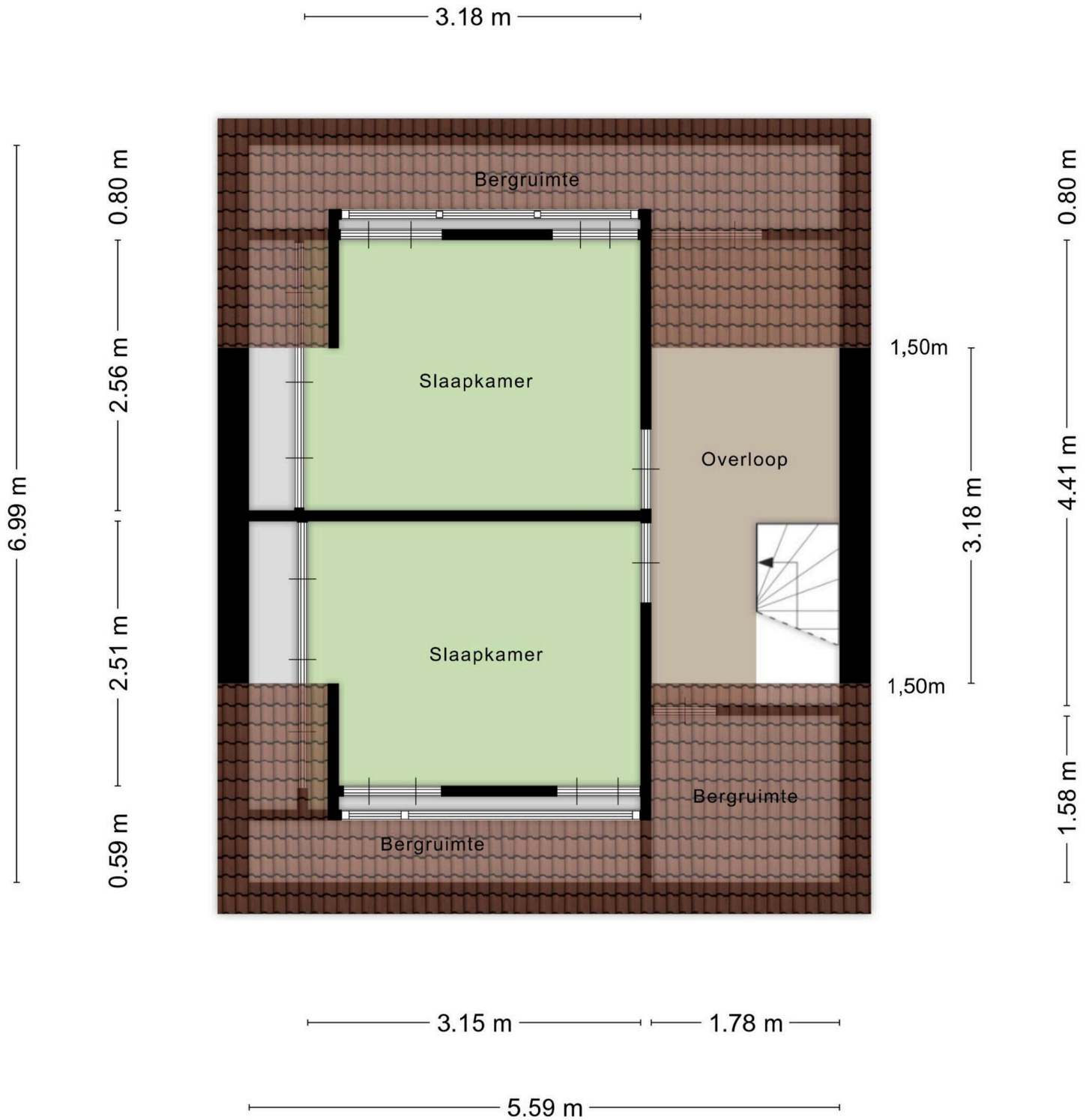




Aan de plattegronden kunnen geen rechten worden ontleend  
 © Zibber www.zibber.nl

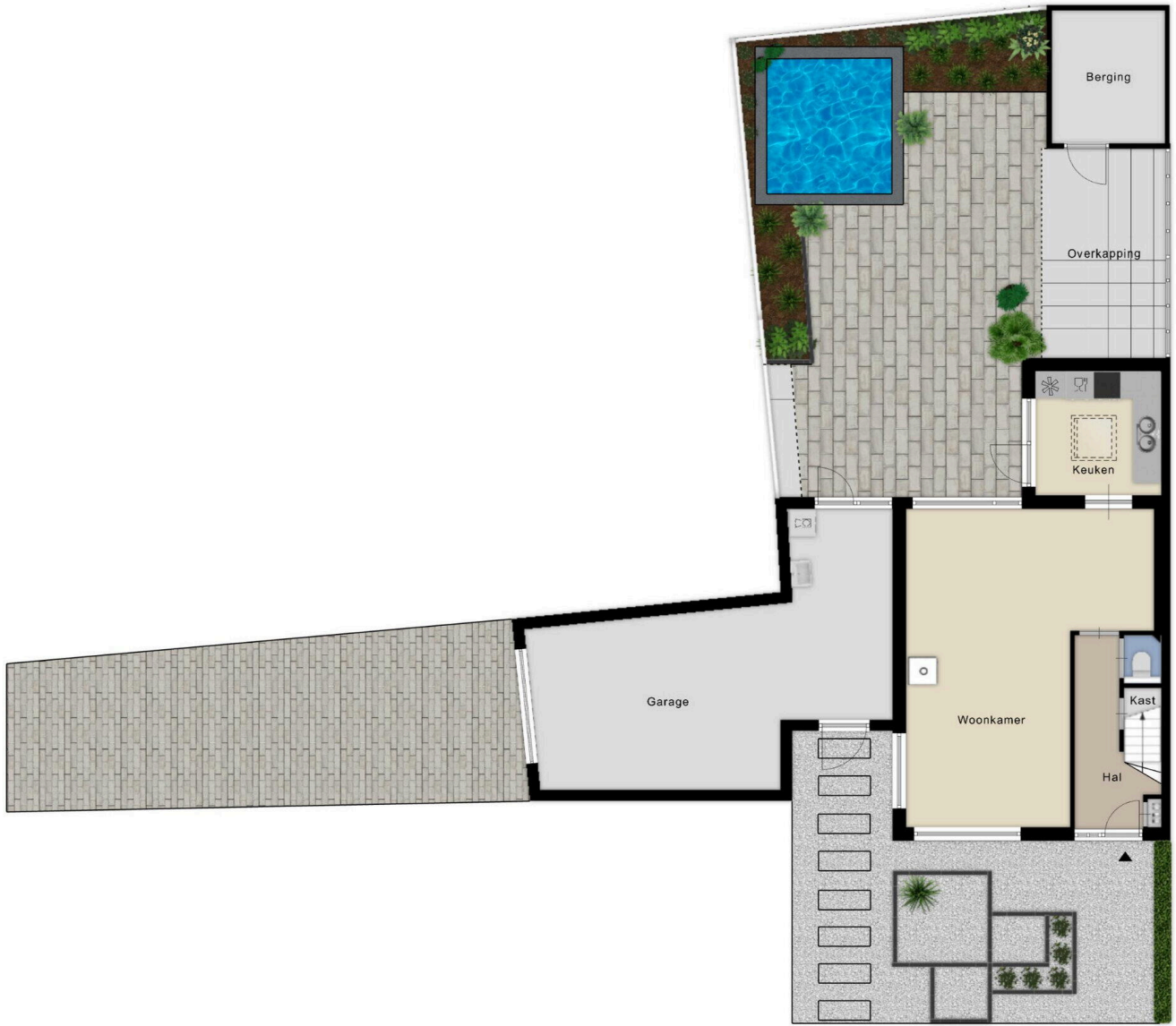


Aan de plattegronden kunnen geen rechten worden ontleend  
 © Zibber [www.zibber.nl](http://www.zibber.nl)



Aan de plattegronden kunnen geen rechten worden ontleend  
 © Zibber www.zibber.nl

25.49 m



18.09 m

22.36 m

4.01 m

8.29 m

Aan de plattegronden kunnen geen rechten worden ontleend  
© Zibber www.zibber.nl

**Bosweg 18**

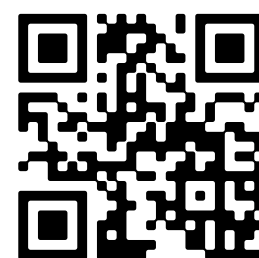
[www.bosweg18.nl](http://www.bosweg18.nl)



## Houtman & de Vogel Makelaardij

Euromarkt 3  
2408 BA, Alphen aan den Rijn

[www.houtmandevogel.nl](http://www.houtmandevogel.nl)  
0172 - 234 406



Scan Mij!