



[www.boulevardbankert420.nl](http://www.boulevardbankert420.nl)

Voor meer informatie



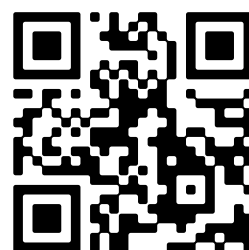
🏠 Adres: Boulevard Bankert 420, Vlissingen

€ Vraagprijs: € 429.000 k.k.

🏠 Woonoppervlakte: 83 m<sup>2</sup>

📏 Perceeloppervlakte: 0 m<sup>2</sup>

🏠 Kamers: 3 kamers (2 slaapkamers)



📱 Scan Mij!

Betaalbaar wonen op de mooiste Boulevard van Nederland? Dan is dit een ideale kans.

Wij bieden op de derde verdieping een prachtig appartement aan met een woonoppervlak van zo'n 83 m<sup>2</sup>. Het appartement is gelegen in het lage gedeelte van Residence Nehalennia aan de Boulevard Bankert in Vlissingen.

Als onderdeel van een vrij nieuw gebouw (2001) bent u verzekerd van moderne voorzieningen, goede bouwkundige kwalificaties en uitstekende isolatievoorzieningen, zowel thermisch als akoestisch. Het gebouw is zowel langs de voorzijde als langs de achterzijde toegankelijk, is uitgevoerd met een lift en een gezamenlijke recreatieruimte met fitnessmogelijkheden voor de bewoners, genaamd VIC.

De voordeur van het appartement is bereikbaar via een kleine galerij aan de achterzijde. Het mooie daarvan is dat u daar de verbinding heeft met het stadszicht en dus de seizoenen ziet wisselen.

U komt het appartement binnen in een gastvrije hal die u direct naar de woonkamer leidt waar u overrompeld wordt door het magnifieke uitzicht. Gaat u dan op het balkon staan dan krijgt u een indruk van het uitzicht wat u gegarandeerd niet meer vergeet, zeker niet als dat tijdens de zonsondergang is. Ook de hoofdslaapkamer is gesitueerd aan de voorzijde die een toegang naar het balkon heeft. In slaap vallen en wakker worden met het rustgevende geluid van de golfslag, je zal er maar wonen! Een mooie badkamer met een praktische inloopdouche, een wandcloset en een dubbele wastafel. En dat alles in moderne tinten. Een tweede slaapkamer is heel prettig voor uw logés die wat graag bij u logeren. De halfopen keuken is voorzien van een keurige, functionele keukeninrichting.

Het appartement heeft een individuele berging en een gemeenschappelijke fietsenberging. Het appartement wordt compleet door de bijbehorende parkeerplaats in de onderbouw. De V.v.E bijdrage voor het appartement bedraagt per maand € 237,21 (appartement, parkeerplaats en socio-ruimte). Laat u eens bijpraten over de financieel gezonde Vereniging van Eigenaren.

Kortom, eindelijk weer eens een appartement in dit deel van Nehalennia.

Voor meer informatie verwijzen wij u graag naar onze website. Voor het plannen van een bezichtiging, neem contact op met Bert Bimmel Makelaardij (0118-414014) en wij geven u graag een rondleiding.

## Overdracht

Vraagprijs	€ 429.000 k.k.
Status	Beschikbaar
Bijdrage VvE	€ 237.21 p/m

## Bouw

Object type	Galerijflat, appartement
Soort bouw	Bestaande bouw
Bouwjaar	2001
Soort dak	Bitumineuze dakbedekking

## Oppervlakte en inhoud

Woonoppervlakte	83 m <sup>2</sup>
Inhoud	252 m <sup>3</sup>
Externe Bergruimte	6 m <sup>2</sup>
Gebouwgebonden buitenruimte	5 m <sup>2</sup>

## Indeling

Aantal slaapkamers	3 kamers (2 slaapkamers)
Aantal badkamers	1 badkamer
Badkamervoorzieningen	Toilet, dubbele wastafel, inloopdouche
Aantal woonlagen	1 woonlaag
Voorzieningen	Mechanische ventilatie, tv-kabel, buitenzonwering, lift

## Energie

Energielabel	3 kamers (2 slaapkamers)
Isolatie	Dakisolatie, muurisolatie, vloerisolatie, dubbel glas
Verwarming	Cv-ketel
Warm water	Cv-ketel
Cv-ketel	Intergas hr combiketel gas gestookt uit 2016 (eigendom)

## Buitenruimte

Ligging

Aan water, aan rustige weg, vrij uitzicht, zeezicht

Balkon / dakterras

Balkon

Tuin

Geen tuin

## Bergruimte

Schuur / berging

Inpandig

Voorzieningen

Voorzien van elektra

## Garage

Soort garage

Parkeerkelder

## Parkeergelegenheid

Soort parkeergelegenheid

Parkeervergunningen

## VvE Checklist

Inschrijving KvK

Ja

Jaarlijkse vergadering

Ja

Periodieke bijdrage

Ja, € 237.21 p/m

Reservefonds aanwezig

Ja

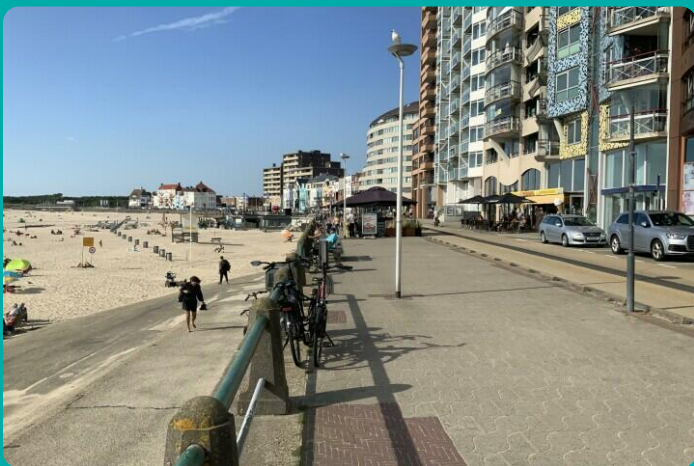
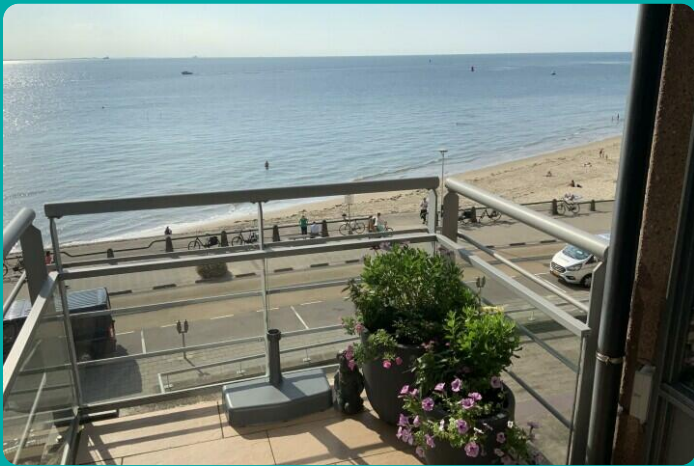
Onderhoudsplan

Ja

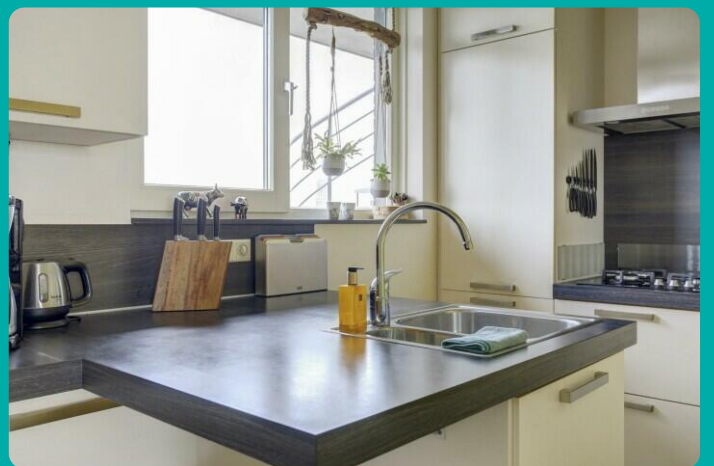
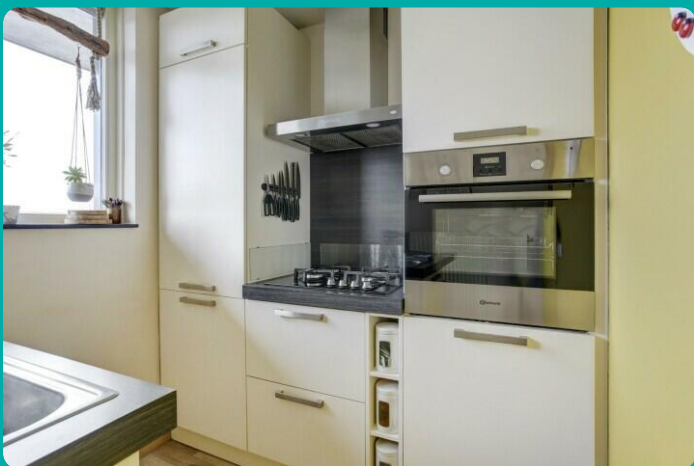
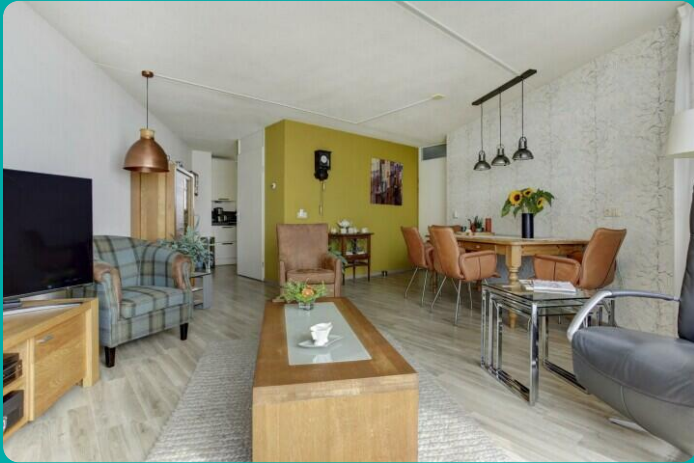
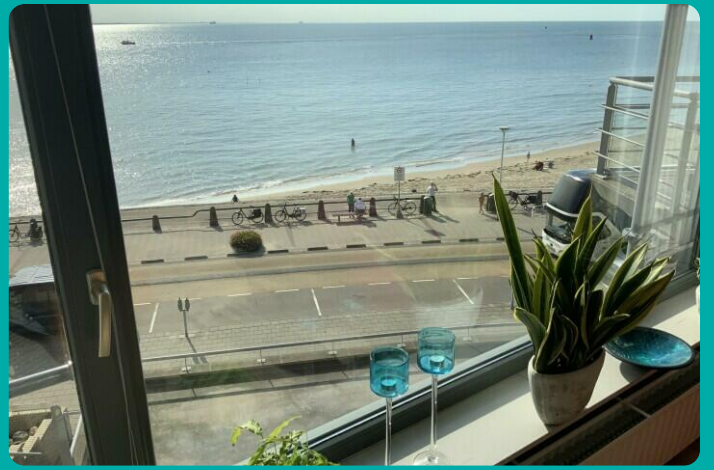
Opstalverzekering

Ja

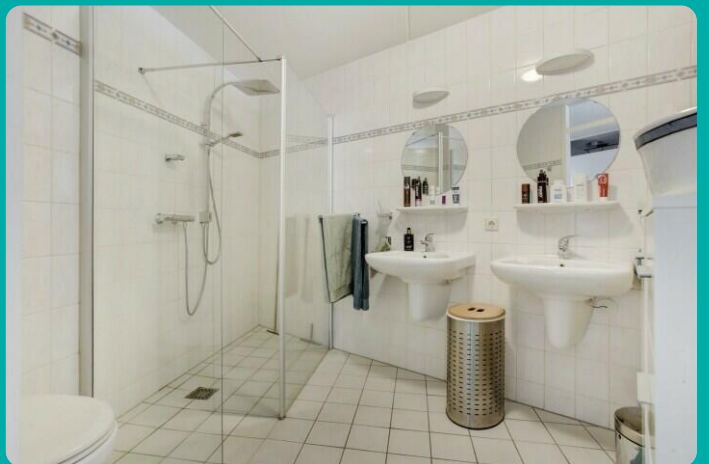
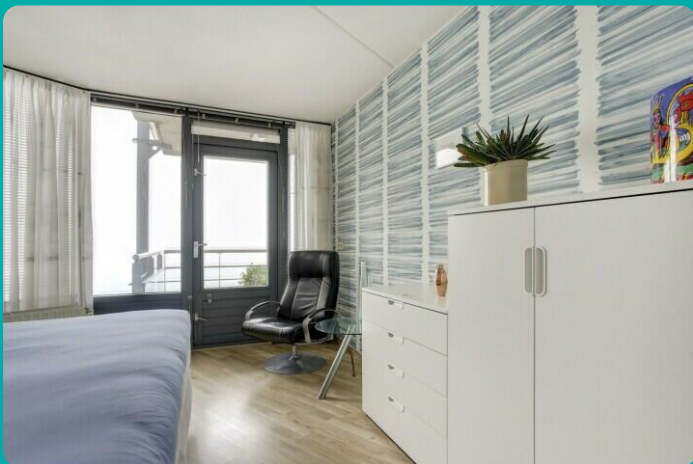
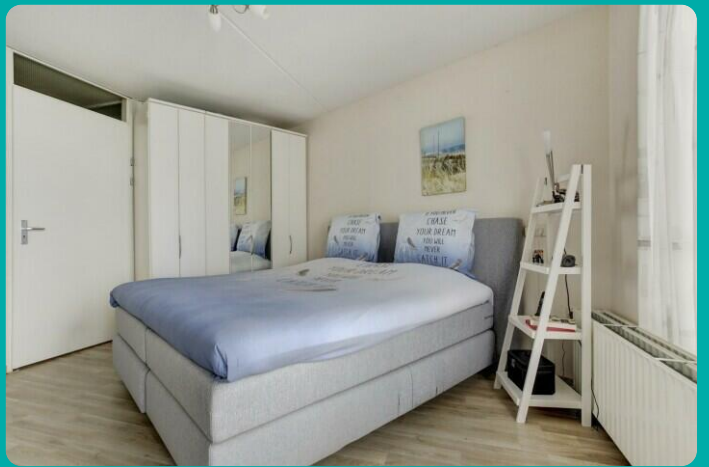
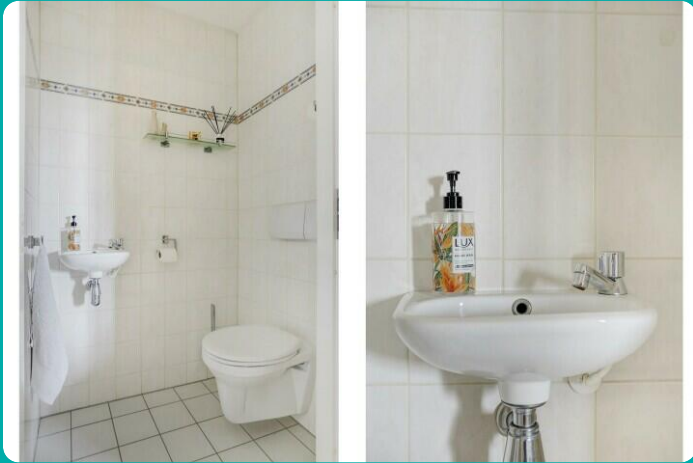




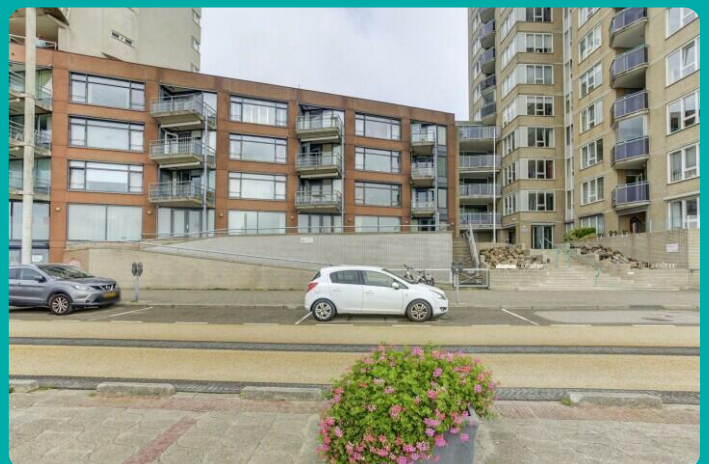
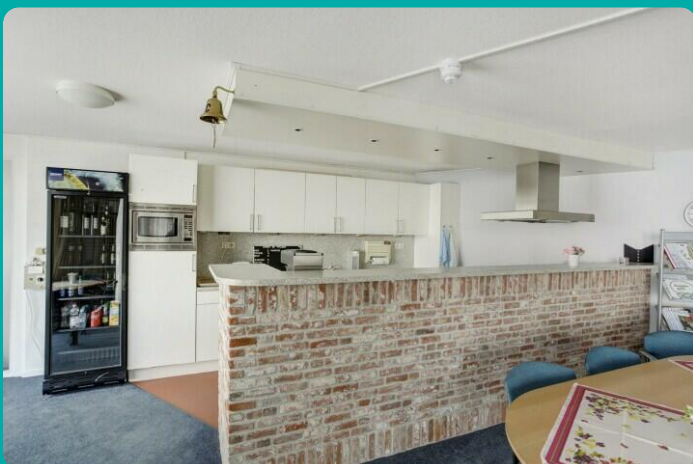
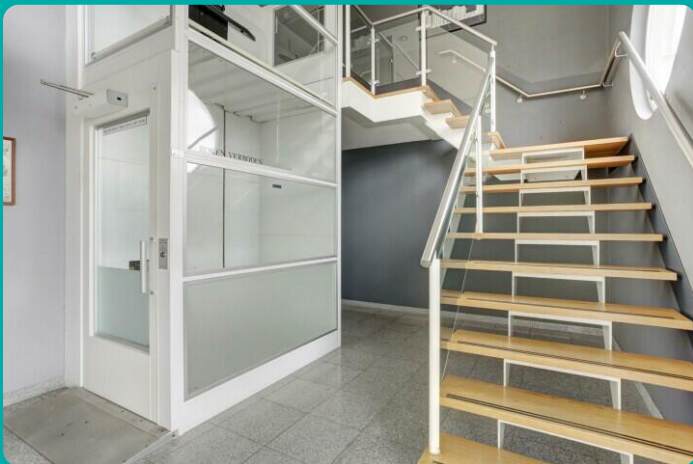
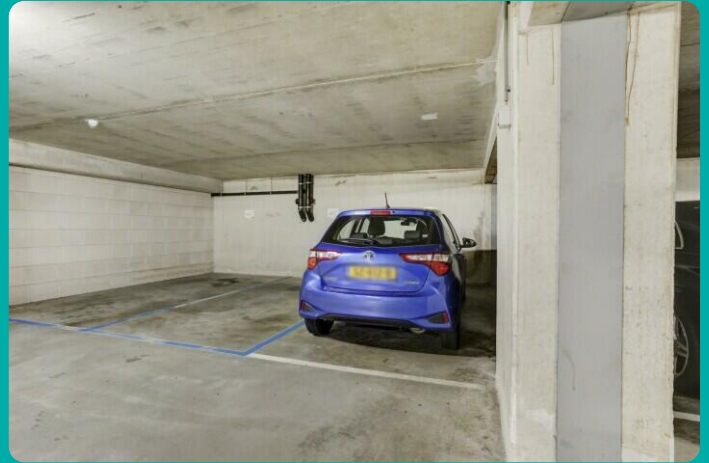
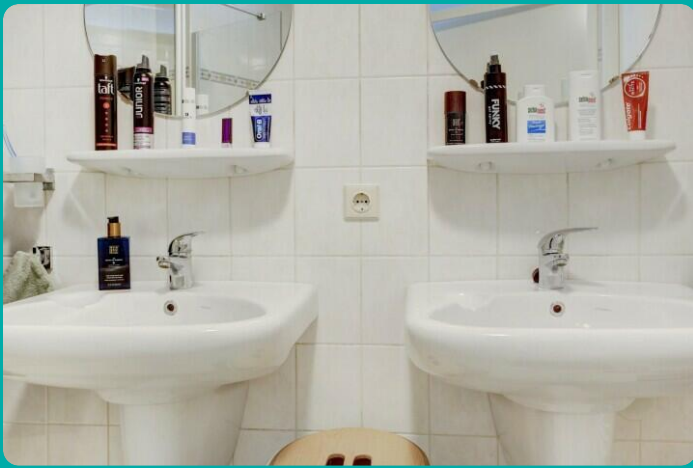




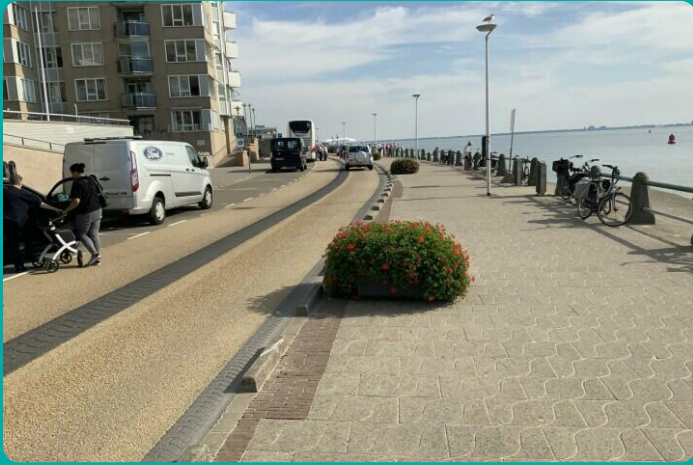
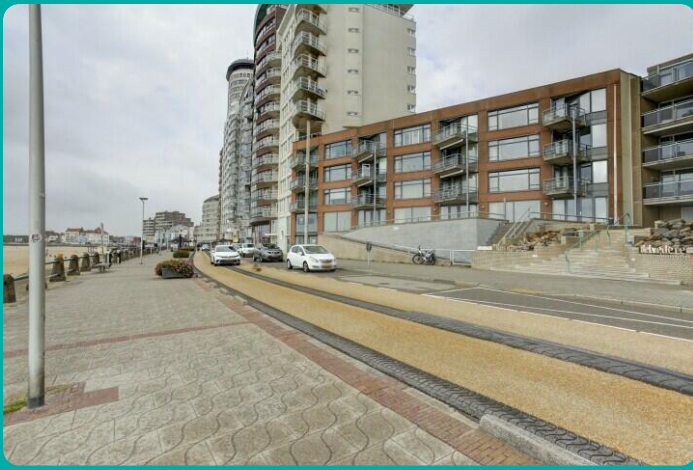








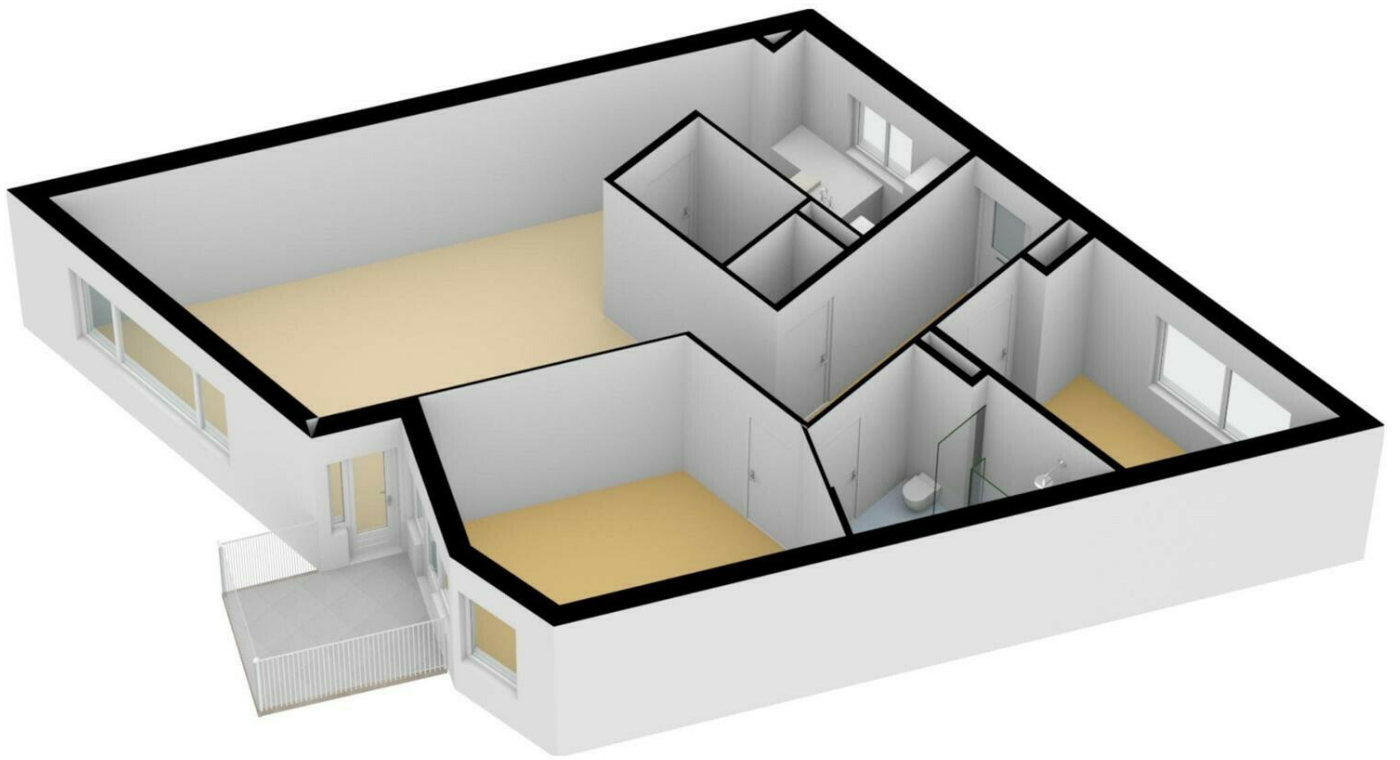






Appartement

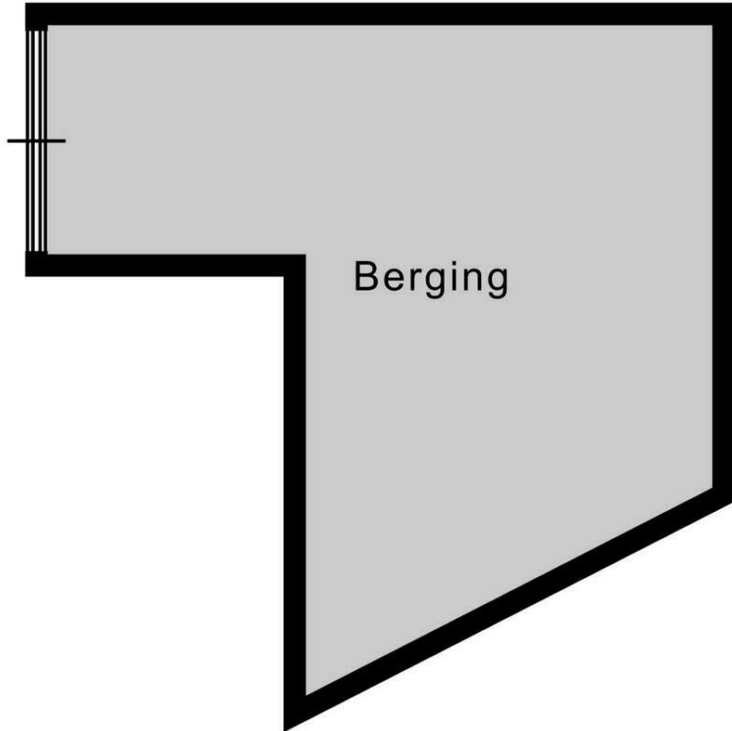




← 2.96 m →

↑ 1.02 m

↓ 1.97 m

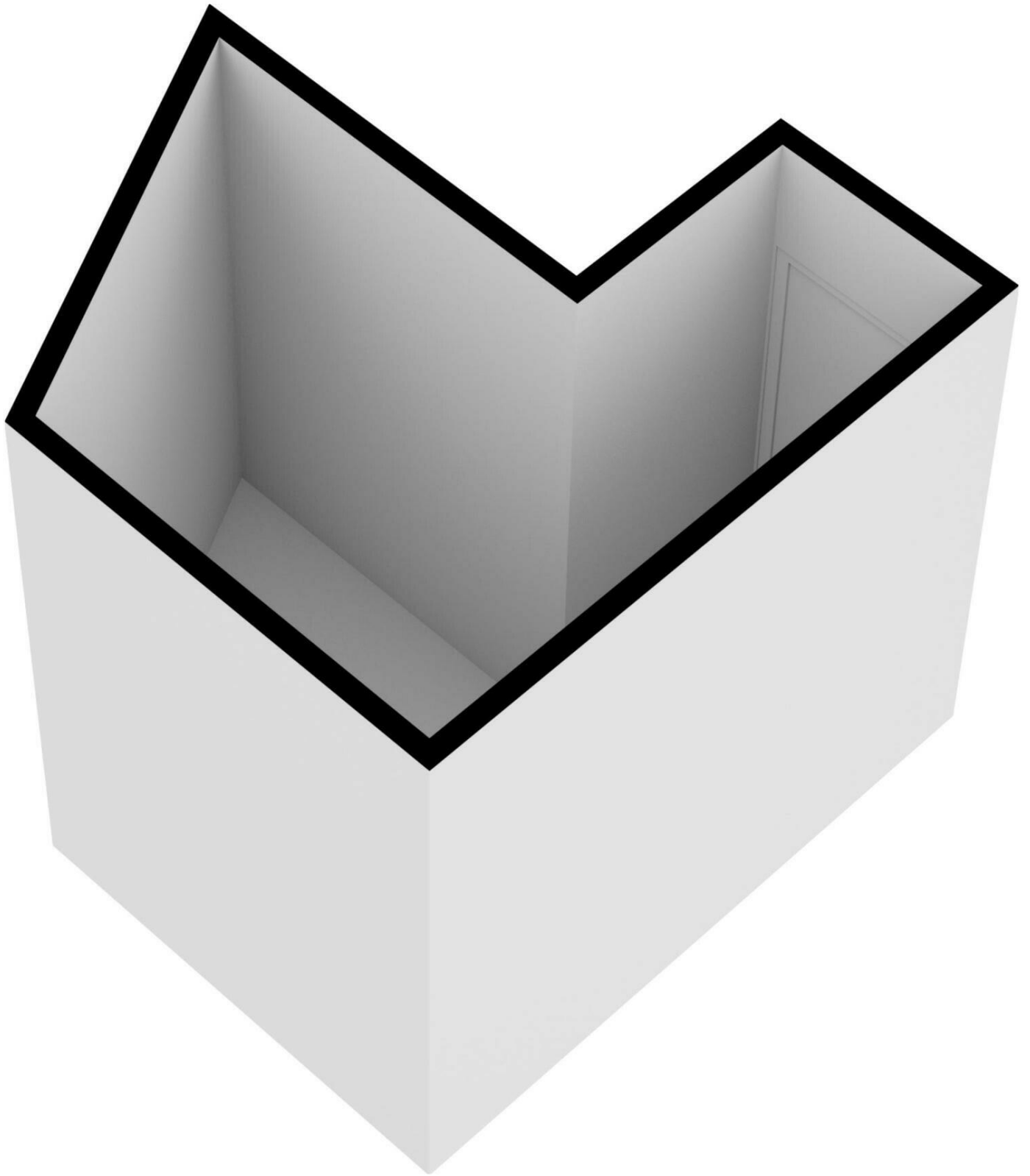


↑ 2.06 m

↘ 1.95 m

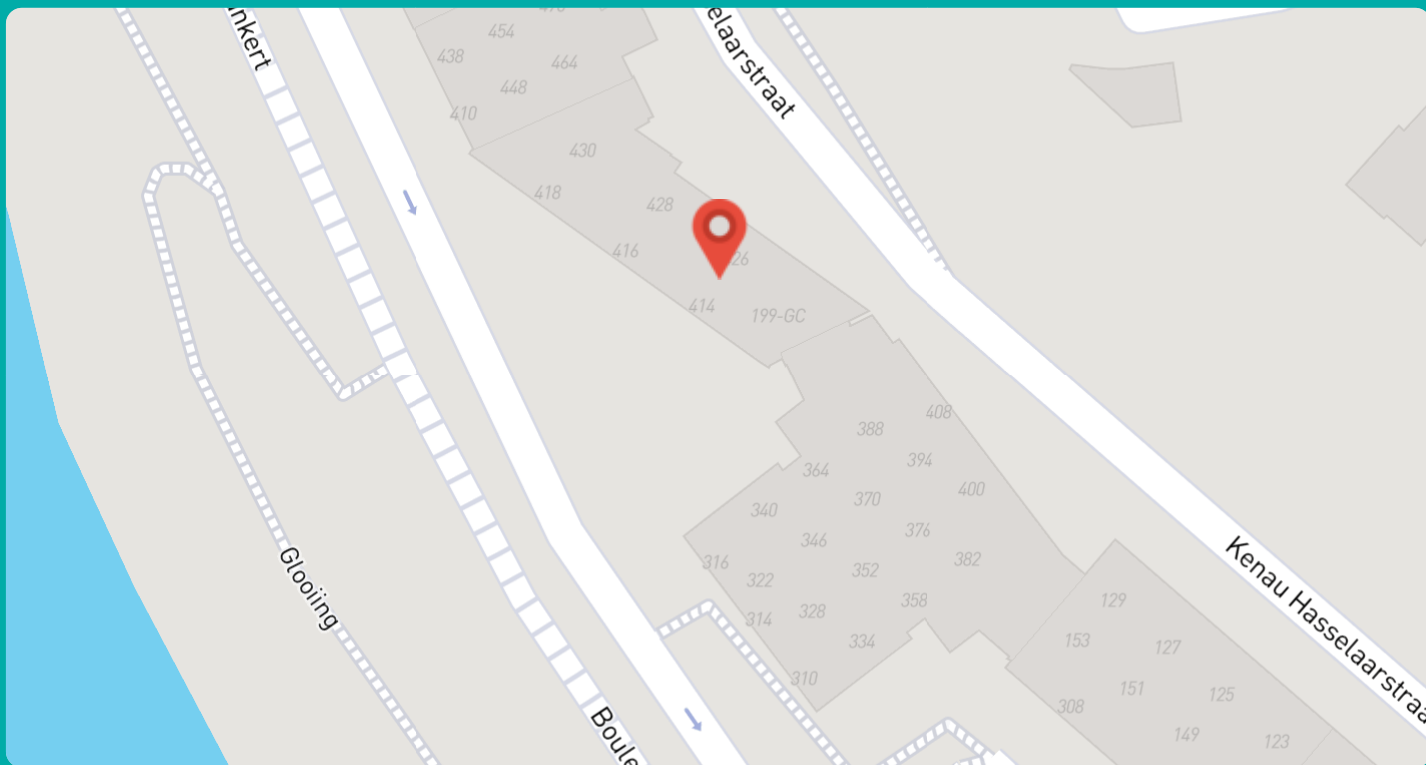
Berging



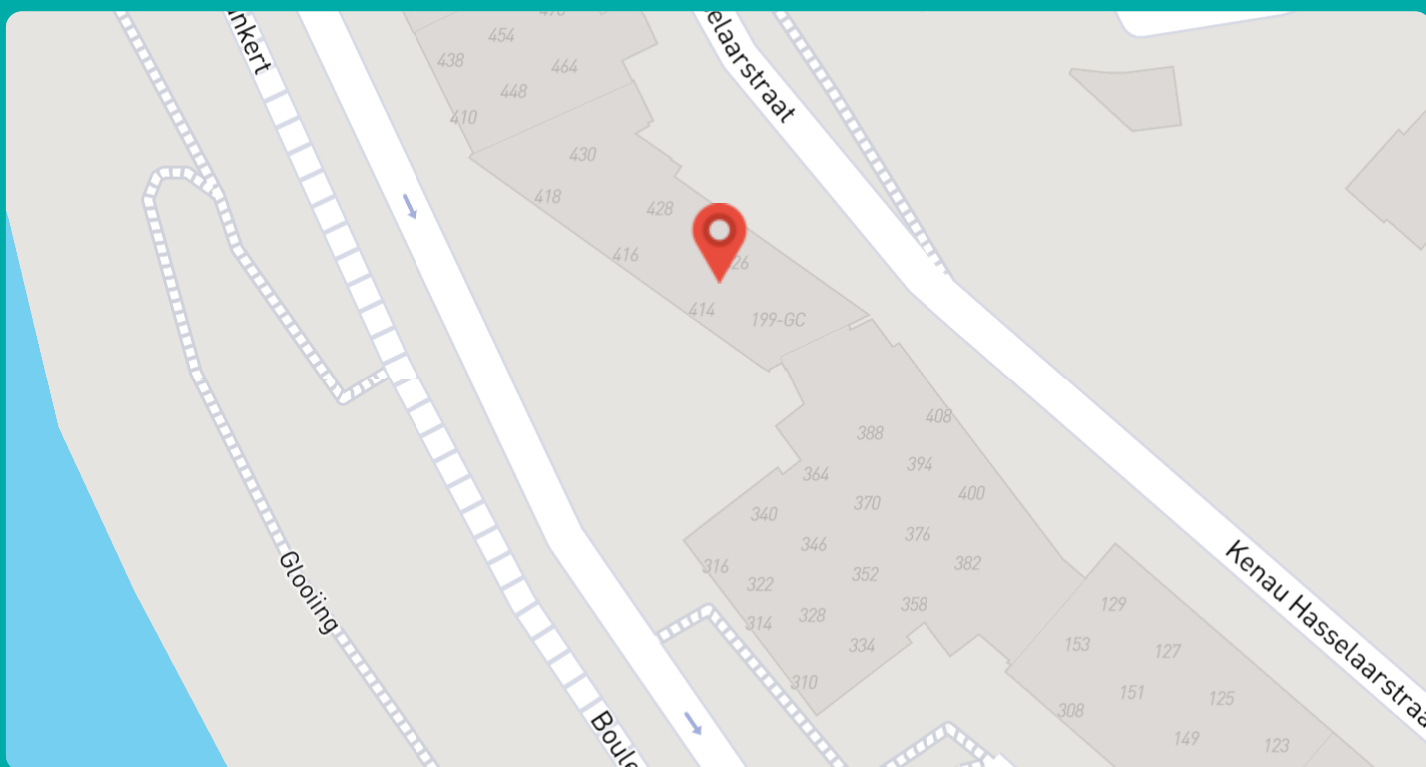


# Zonnegrenzen in de tuin

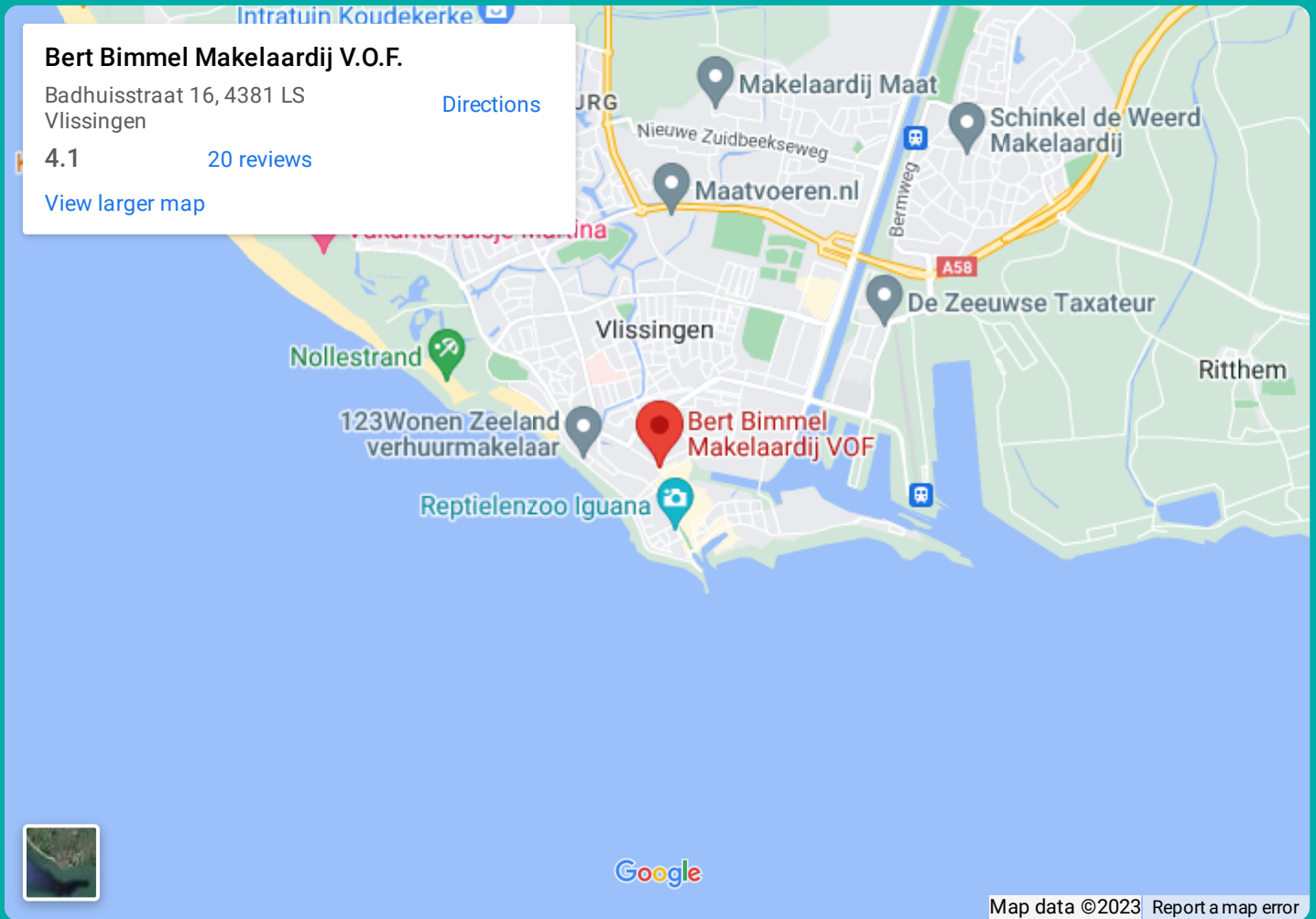
## Zonnegrenzen in juni (07:00)



## Zonnegrenzen in juni (20:00)







## Bert Bimmel Makelaardij

Badhuisstraat 16

4381 LS, Vlissingen

0118 - 414 014

www.bertbimmel.nl



Scan Mij!