

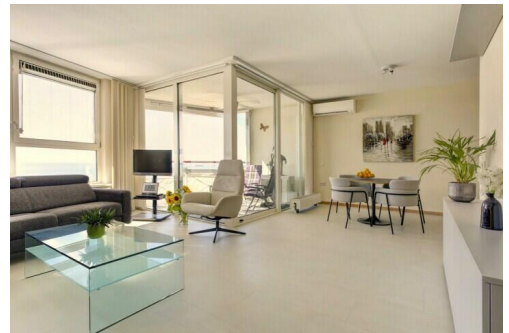
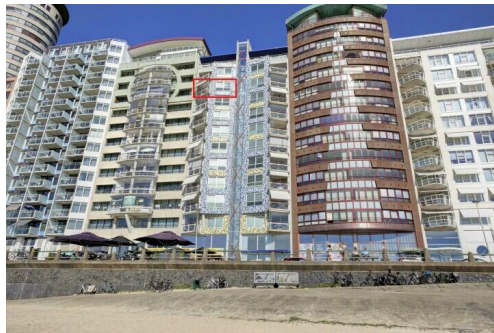
# Vlissingen

Boulevard Bankert 570 | Vraagprijs € 625.000 k.k.



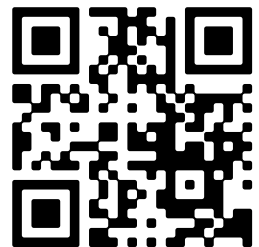
## TE KOOP

[WWW.BOULEVARDBANKERT570.NL](http://WWW.BOULEVARDBANKERT570.NL)



- Type object:** Portiekflat, appartement  
**Bouwjaar:** 2003  
**Woonoppervlakte:** 108 m<sup>2</sup>  
**Inhoud:** 358 m<sup>3</sup>  
**Aantal kamers:** 3 kamers (2 slaapkamers)  
**Website:** [www.boulevardbankert570.nl](http://www.boulevardbankert570.nl)

**Bert Bimmel**  
MAKELAARDIJ



[www.bertbimmel.nl](http://www.bertbimmel.nl) | 0118 - 414 014

# Omschrijving

## **Boulevard Bankert 570, 4382 AC Vlissingen**

Hoogstaand wonen op niveau!

Daarmee is niets te veel gezegd. Bert Bimmel Makelaardij heeft het voorrecht u een fantastische aanbieding te doen.

Dit luxe, ruime appartement (ca. 108 m<sup>2</sup>) is gelegen op de 10e verdieping in het mooie Residence Deurloo, op één van de meest prominente plaatsen op de mooiste Boulevard van Nederland. Door de schitterende ligging heeft u vanuit uw luie stoel een adembenemend en onbelemmerd zicht op de druk bevaren Westerscheldemonding en het badstrand. Ook de zonsondergangen, pal voor uw neus, zijn ongeëvenaard. Zelfs de achterzijde biedt een geweldig uitzicht over de binnenstad van Vlissingen en daarachter de rest van Walcheren.

Kenmerkend voor Residence Deurloo zijn de grote glasoppervlakten waardoor de lichtval in het appartement heel prettig is en het zicht niet wordt gebroken. Het contact met de Boulevard en het strand is optimaal: geen last van geluid of geuren en toch de mensen herkennen op de Boulevard. Het appartement is voorzien van een ruime buitenruimte op het zuidwesten waarvan de glazen wanden volledig geopend kunnen worden. Het gebouw is luxe afgewerkt en de gemeenschappelijke voorzieningen zijn van een hoogwaardig niveau.

De indeling: op de begane grond: representatieve entree met een panoramalift waarmee u in no-time naar de tiende verdieping wordt gebracht.

Appartement: entree; ruime hal met meterkast; toilet met fonteintje; 2 ruime slaapkamers aan de achterzijde (15 en 12,5 m<sup>2</sup>); luxe badkamer in neutrale kleurstelling, voorzien van ligbad, ruime douche en extra brede wastafel; riante woonkamer (ca. 56 m<sup>2</sup>) met open keuken voorzien van inbouwapparatuur (inductiekookplaat, afzuigkap, vaatwasser, koelkast en combimagnetron); praktische, vergrootte bijkeuken.

Het appartement heeft energielabel B dus de kosten voor uw energiegebruik zijn goed te beheersen. Vindt u het in de zomer toch wat te warm? Dan zorgt de muisstille airconditioning voor een heerlijk aangenaam klimaat in de woning.

In de onderbouw treft u de berging en de parkeerplaats

Bijdrage V.v.E. € 210,-- per maand (appartement), € 32,46 per maand (parkeerplaats).

Voor meer informatie verwijzen wij u graag naar onze website. Voor het plannen van een bezichtiging, neem contact op met Bert Bimmel Makelaardij (0118-414014) en wij geven u graag een rondleiding.

## Overdracht

Vraagprijs:	€ 625.000 k.k.
Aanvaarding:	In overleg
Bijdrage vve:	€ 246.46 p/m

## Bouw

Object type:	Portieflat, appartement
Soort bouw:	Bestaande bouw
Bouwjaar:	2003
Soort dak:	Plat dak bedekt met bitumineuze dakbedekking

## Oppervlakte en inhoud

Woonoppervlakte:	108 m <sup>2</sup>
Inhoud:	358 m <sup>3</sup>
Externe bergruimte:	5 m <sup>2</sup>
Gebouwgebonden buitenruimte:	9 m <sup>2</sup>

## Indeling

Aantal kamers:	3 kamers (2 slaapkamers)
Aantal badkamers:	1 badkamer
Badkamervoorzieningen:	Ligbad, douche, dubbele wastafel
Aantal woonlagen:	1 woonlaag
Voorzieningen:	Mechanische ventilatie, tv-kabel, buitenzonwering, lift, airconditioning, schuifpui, glasvezel kabel

## Energie

Energielabel:	
Verwarming:	Cv-ketel
Warm water:	Cv-ketel
Cv ketel:	Nefit economy hr combiketel gas gestookt uit 2003 (eigendom)

## Buitenruimte

Ligging:	Aan water, aan rustige weg, vrij uitzicht, open ligging, aan vaarwater, zeezicht
Tuin:	Geen tuin

## Bergruimte

Schuur berging:	Inpandig
Voorzieningen schuur:	Voorzien van elektra
Soort parkeergelegenheid:	Parkeervergunningen

## Garage

Soort garage:	Parkeerkelder
Isolatie garage:	Geen isolatie

## VvE Checklist

Inschrijving kvk:	Ja
Jaarlijkse vergadering:	Ja
Periodieke bijdrage:	Ja, € 246.46 p/m
Reservefonds aanwezig:	Ja
Onderhoudsplan:	Ja
Opstalverzekering:	Ja

# Op de kaart



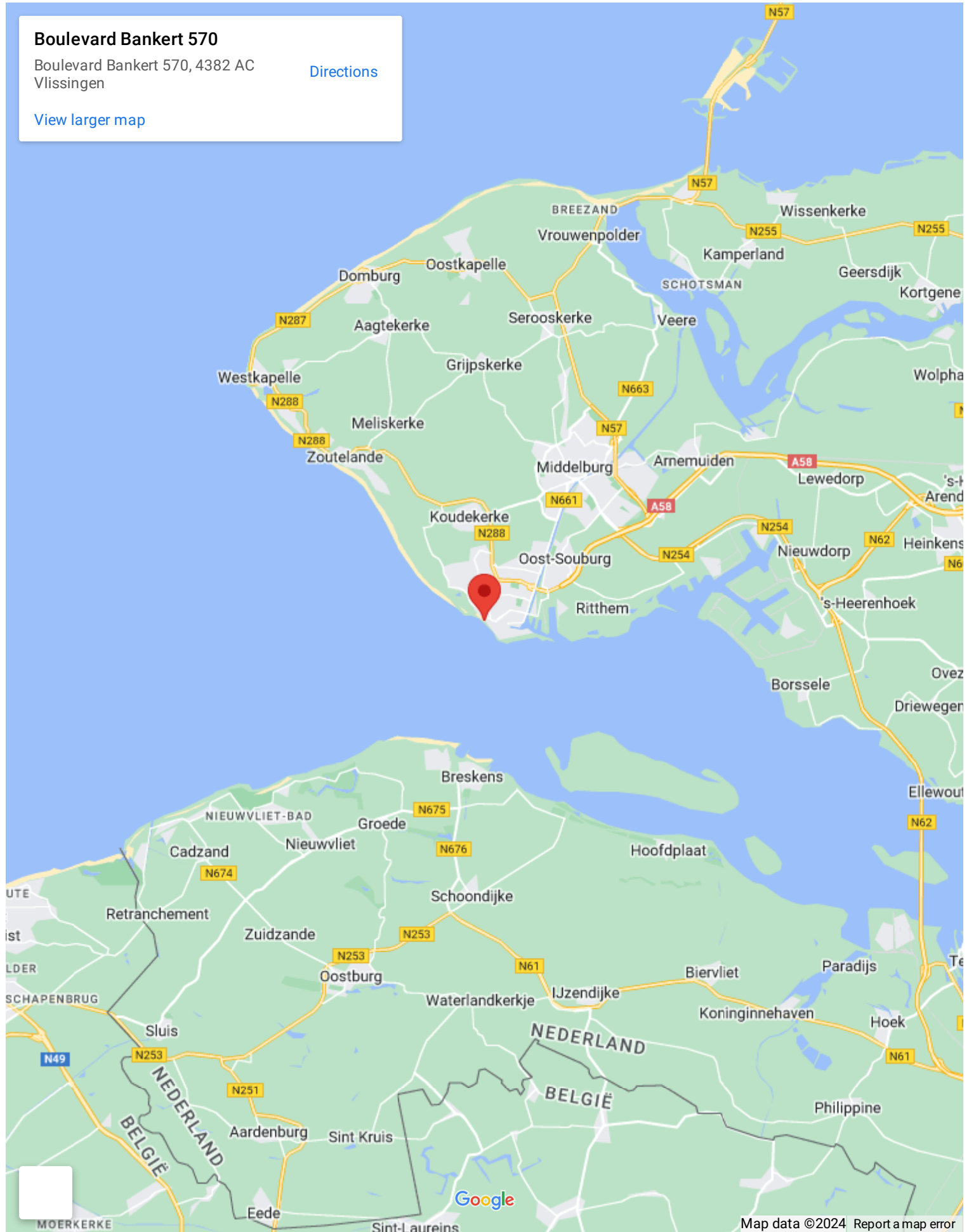
# Op de kaart

## Boulevard Bankert 570

Boulevard Bankert 570, 4382 AC  
Vlissingen

[Directions](#)

[View larger map](#)







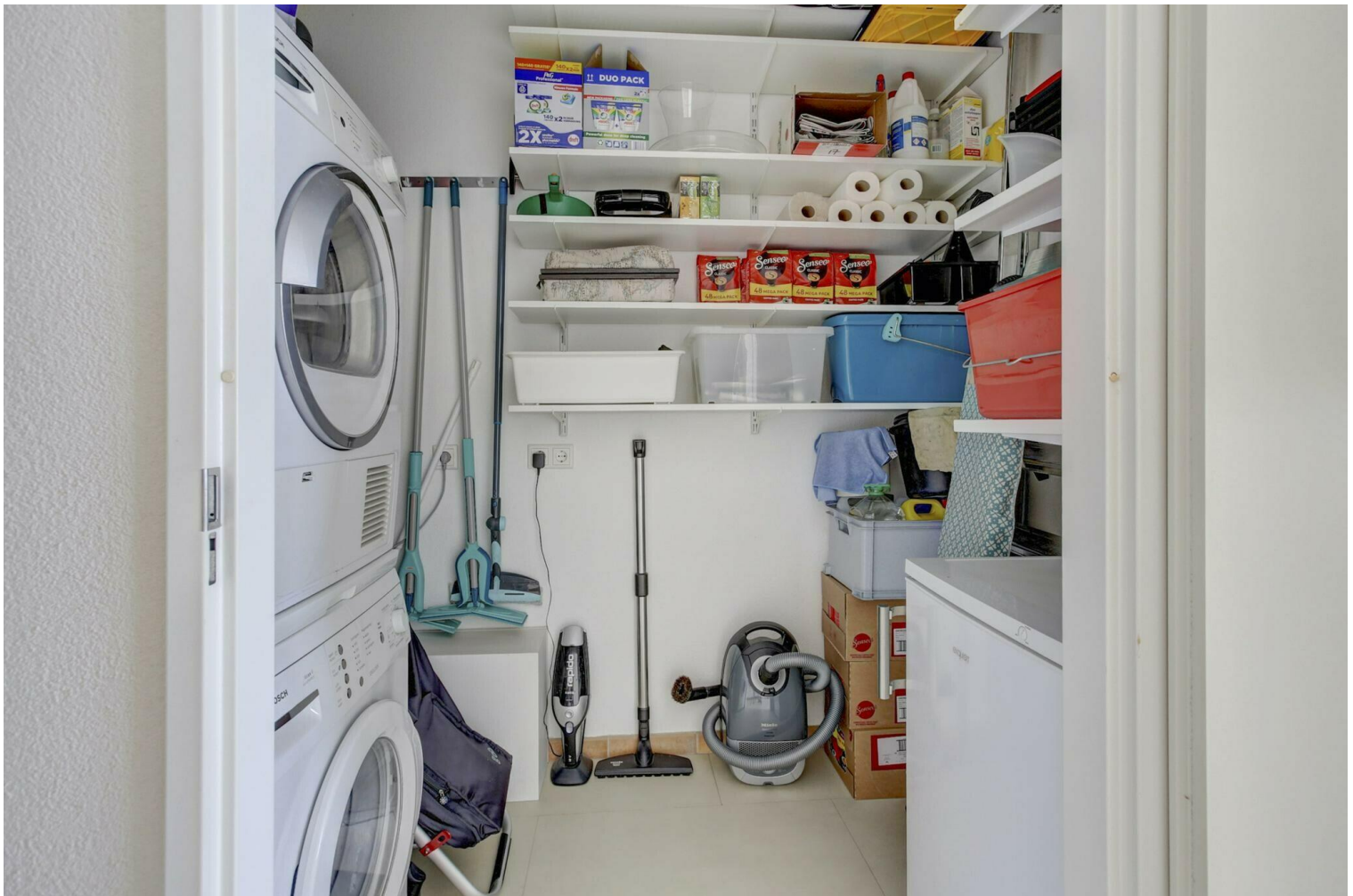


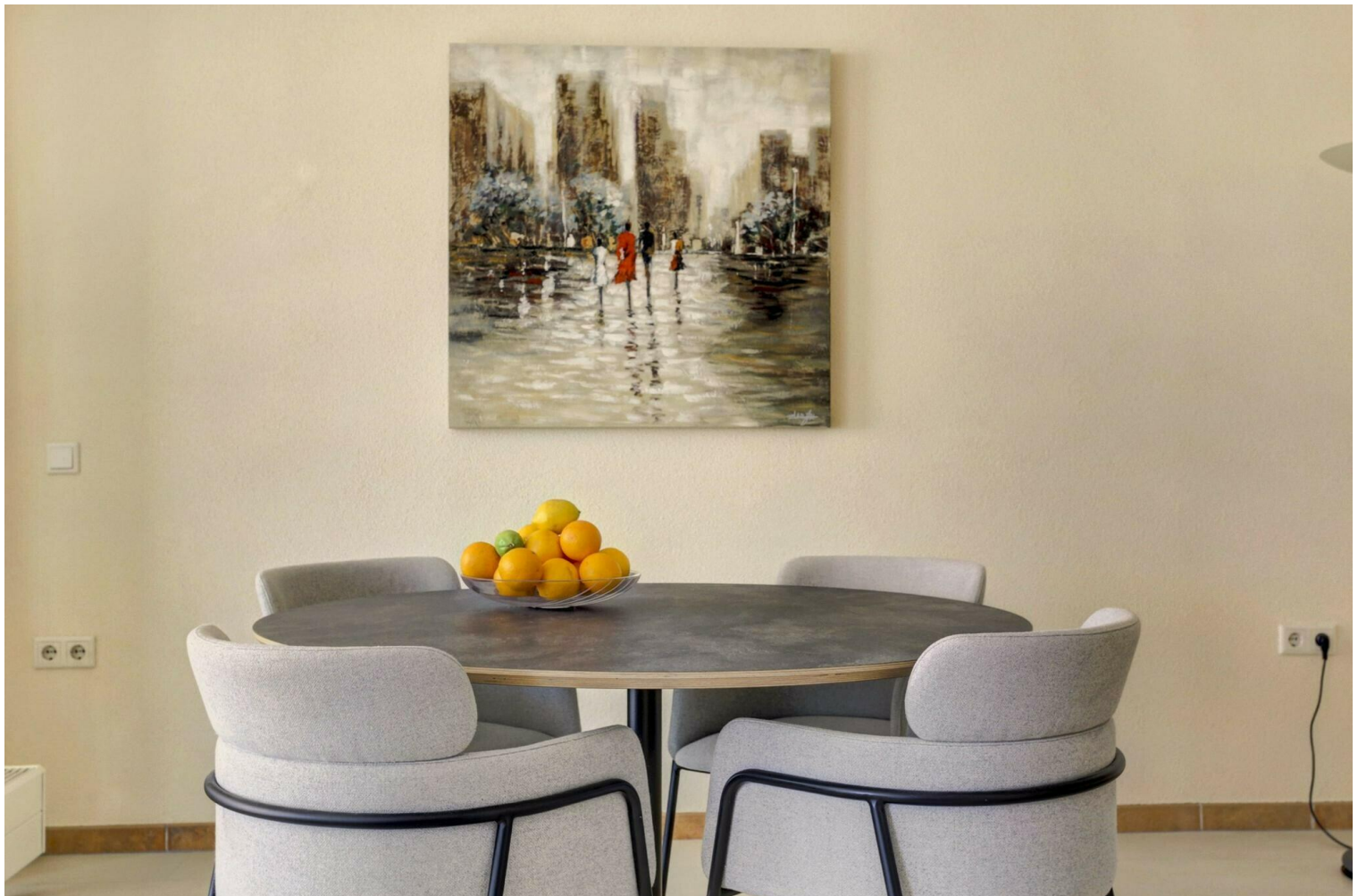




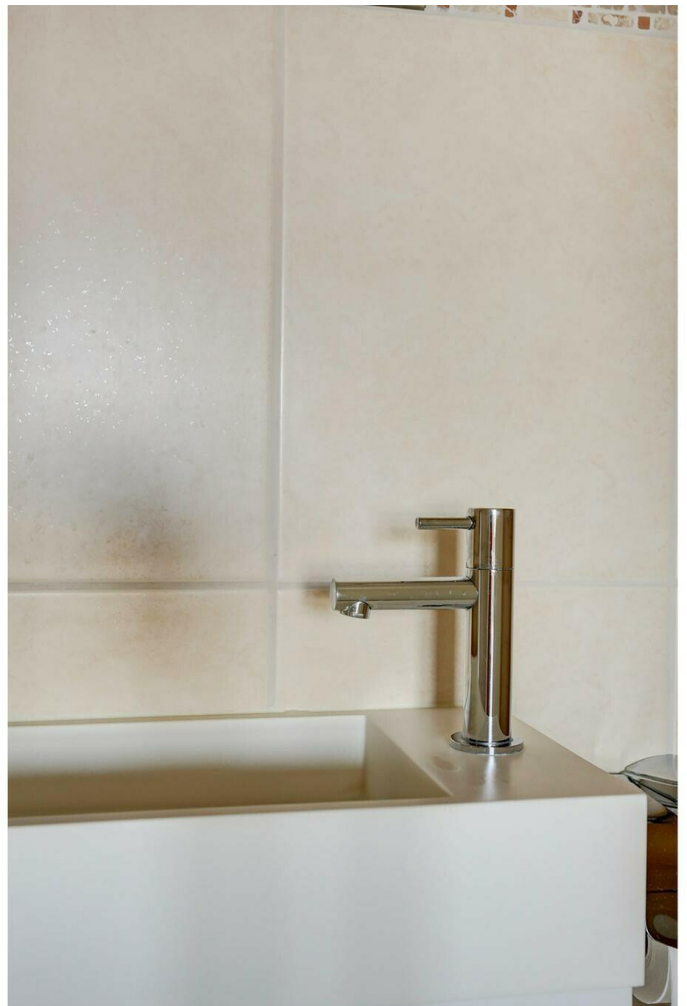






















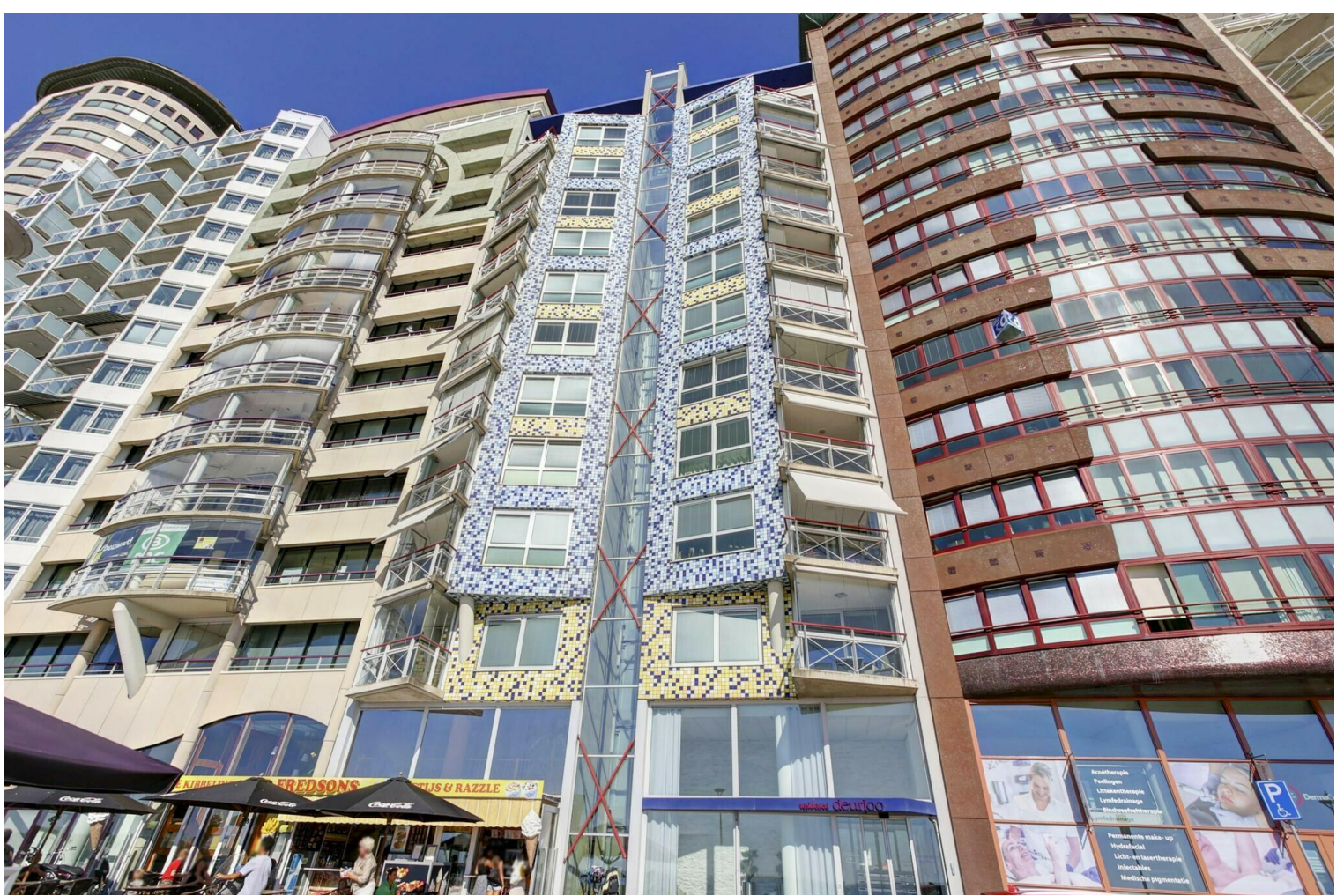






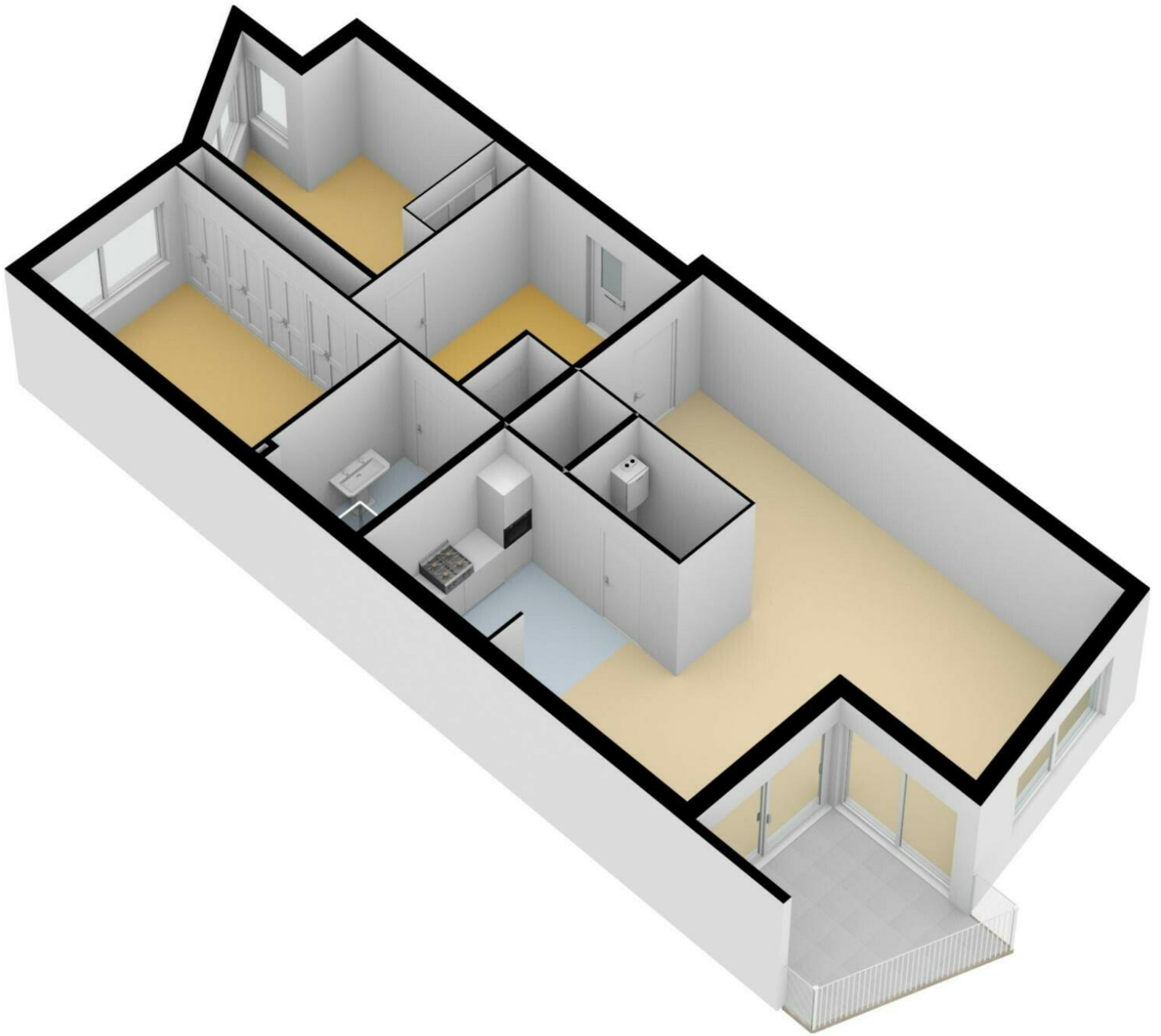








Appartement



# Boulevard Bankert 570

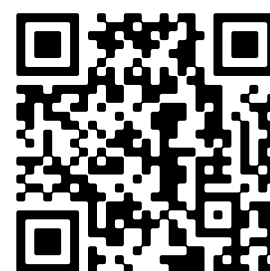
[www.boulevardbankert570.nl](http://www.boulevardbankert570.nl)



## Bert Bimmel Makelaardij

Badhuisstraat 16  
4381 LS, Vlissingen

[www.bertbimmel.nl](http://www.bertbimmel.nl)  
0118 - 414 014



Scan Mij!