

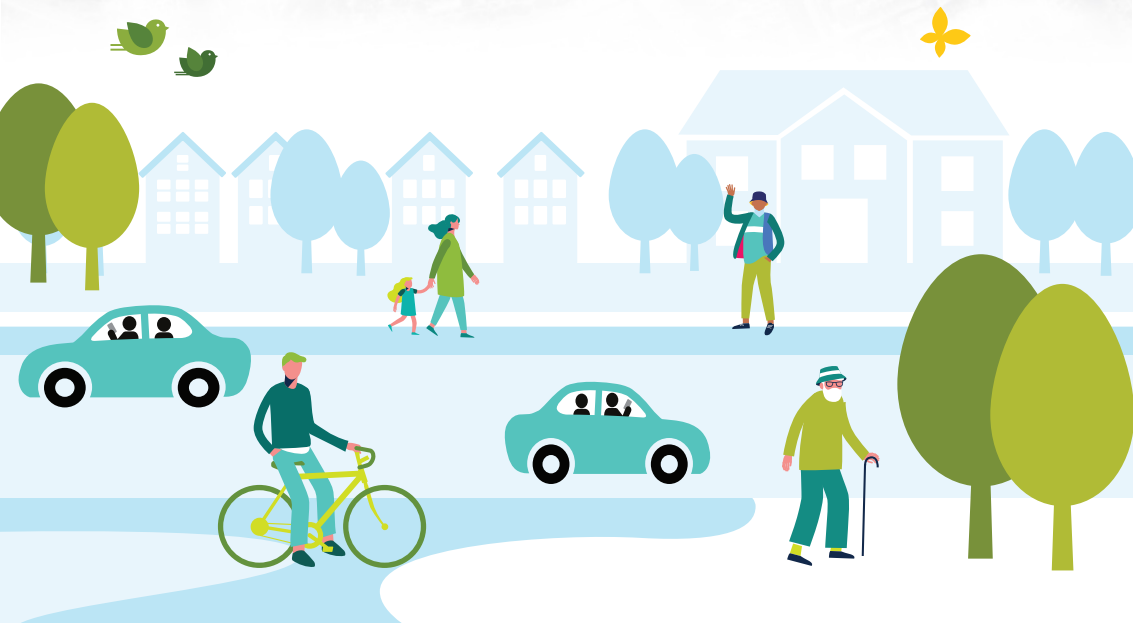


RENAISSANCE

van de

VELPERWEG

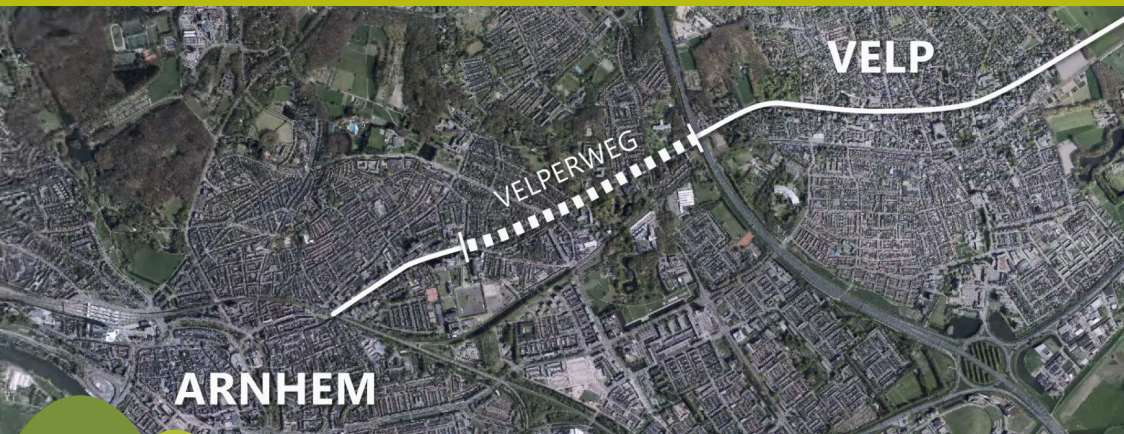
Van brede en onveilige asfaltbaan
naar fietsvriendelijke en
groene boulevard



HUIDIGE SITUATIE VELPERWEG NIET LANGER HOUDBAAR

De Velperweg is een van de oudste wegen in Arnhem. Het is de historische verbinding met Velp, Dieren en Zutphen. Dit deel van de Velperweg, tussen de Raapopseweg en de A12, ligt aan de oostkant van de stad en is van grote betekenis voor de bereikbaarheid van Arnhem. Deze verbindingroute heeft een rijke historie en leidt langs diverse landgoederen.

Fietsers en voetgangers ervaren de Velperweg als erg onveilig. De weg heeft de twijfelachtige eer om op de 5e plaats te staan op de lijst van de meest onveilige wegen in Gelderland. De complexe en grote kruispunten zorgen voor vertraging bij het openbaar vervoer. De Velperweg was ooit een statige laan langs historische landgoederen. De laatste 50 jaar is deze weg veranderd in een stenige en brede weg met vooral aandacht en ruimte voor het autoverkeer. Op veel plaatsen is de bomenlaan verdwenen en hebben de bestaande bomen weinig ruimte. De weg is momenteel niet goed berekend op extreem weer. Het vele asfalt zorgt voor 'hittestress' en bij hevige regen is er veel wateroverlast.



INTEGRALE AMBITIE MAAKT DE VELPERWEG KLAAR VOOR DE TOEKOMST

Er spelen dus meerdere opgaven in het gebied van de Velperweg. Hoe kunnen we deze integraal en in samenhang met elkaar aanpakken? Met veel trots presenteren we hier onze ambitie.

We zetten in op meer veiligheid met extra aandacht voor fietsers en voetgangers. Daarnaast zorgen we voor voldoende ruimte voor de bus. De weg krijgt een uitstraling die past bij de cultuurhistorische landgoederen en parken. We zorgen voor minder asfalt en meer groen en maken het gebied duurzamer. Met dit integrale toekomstbeeld maken we de Velperweg klaar voor de uitdagingen van vandaag en morgen.



Bekijk de video 'Renaissance van de Velperweg' in 3 minuten

en ga naar www.arnhem.nl/velperweg





VERKEERSVEILIGHEID

De weg heeft nu een zeer brede rijbaan van 12 meter breed. Dit is onnodig en leidt ertoe dat automobilisten vaak harder rijden dan is toegestaan. Een smallere rijbaan in het groen zorgt voor een meer verkeersveilige woon- en leefomgeving.



FIETSERS

Dit deel van de Velperweg heeft erg smalle fietsstroken. In het plan krijgt de fietser een veilig en vrijliggend fietspad. Zo wordt de Velperweg een volwaardig onderdeel van de Provinciale Hoofd fietsroute.



VOETGANGERS

Per etmaal rijden ongeveer 14.000 motorvoertuigen en ruim 5.000 fietsers over de Velperweg. Door deze verkeersdrukke en de brede rijbaan is het voor voetgangers lastig om over te steken. Het nieuwe plan biedt meer ruimte voor voetgangers. Met meerdere zorginstellingen in het gebied is het essentieel hier extra aandacht te hebben voor ouderen en mindervaliden.



OPENBAAR VERVOER

De complexe inrichting van de kruispunten zorgt voor onnodige vertraging bij het openbaar vervoer. We passen de kruispunten aan, waardoor de bus beter kan doorstromen. Zo krijgen we een meer betrouwbare dienstregeling en wordt het nog aantrekkelijker om met de bus naar de stad te gaan.





CULTUURHISTORIE

Op veel plekken heeft de weg nu nog nauwelijks relatie met de historische en groene omgeving. We maken de Velperweg weer onderdeel van de landgoederen structuur, geven extra ruimte aan groen en bomen en maken de historische beken weer zichtbaar. Door de ligging van de voet- en fietspaden in het groen, voelt het alsof je op het landgoed bent.



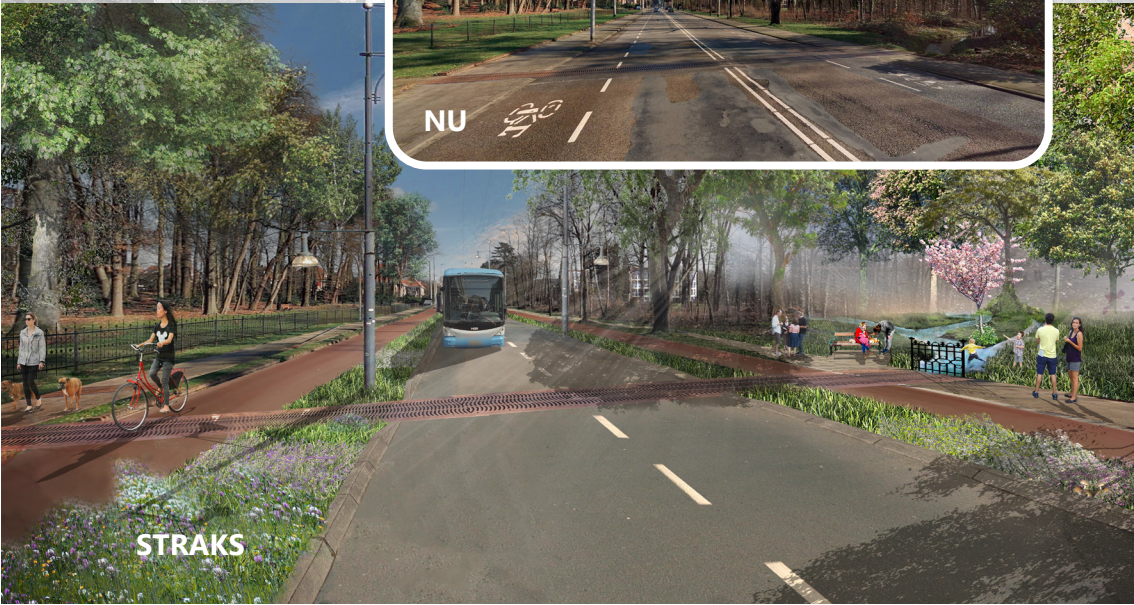
GROENSTRUCTUUR

Op veel plaatsen langs de Velperweg zijn geen bomen meer aanwezig. Een brede groene berm zorgt voor voldoende ruimte, zodat de bomen kunnen uitgroeien tot volwaardige en grote bomen.



DUURZAAMHEID

De Velperweg draagt bij aan de duurzame ambities van de stad. Er is aandacht voor circulariteit, klimaatmitigatie en biodiversiteit. Minder asfalt en meer groen zorgen voor betere waterinfiltratie bij piekneerslag en voor minder hittestress. Zo maken we de Velperweg meer klimaatadaptief.



NU IS HET MOMENTUM

De afgelopen jaren zijn al vaker plannen gemaakt voor dit deel van de Velperweg. Deze zijn echter nooit tot uitvoering gekomen, vanwege de forse omvang van de noodzakelijke aanpassingen.

Maar nu is er een unieke kans! In 2022 staat de vervanging van het riool en reparatie van het asfalt gepland. Dat betekent dat we tegelijkertijd ook de weg kunnen aanpassen. Zo is er maar één keer overlast door werkzaamheden en bovendien is het goedkoper om deze zaken samen aan te pakken.

We kunnen de gemeentelijke budgetten combineren met een bijdrage vanuit Provincie en Rijk voor fiets, veiligheid en hoogwaardig openbaar vervoer. Nu is het 'momentum'! Het is tijd voor een Renaissance van de Velperweg. Dit is onze kans om deze brede en onveilige asfaltbaan te transformeren naar een fietsvriendelijke en groene boulevard.

Zo maken we de Velperweg, met haar rijke historie, samen klaar voor een mooie, groene en duurzame toekomst!



GEMEENTE
Arnhem



≡ provincie
Gelderland



Rijksoverheid

