



Burg. Hustinxstraat 118

Nijmegen



Scan mij voor meer info!




DriessenMakelaardij
Al 40 jaar uw huismakelaar



Kenmerken en verdere gegevens



Aan de rand van het centrum en op loopafstand van het Kronenburgerpark / centraal station gelegen tweekamerappartement met royaal balkon, separate berging en privé parkeerplaats op afgesloten parkeerdek.

Ben je op zoek naar een woning op een steenworp afstand van het bruisende Nijmeegse stadscentrum? Dan is dit jouw appartement!

Indeling van het appartement:

Begane grond:

Middels videofoon beveiligde gemeenschappelijke entree met ruime hal voorzien van brievenbussen, trappenhuis en liften.

2e verdieping:

Entree, hal met vaste kast met aansluitmogelijkheid voor wasmachine, badkamer voorzien van ligbad, wastafel en toilet. Ruime, lichte woonkamer met grote glazen pui, laminaatvloer en toegang tot het royale balkon. Open keuken met inbouwapparatuur: 4-pits gaskookplaat, koelkast, oven en afzuigkap. Vanuit de woonkamer is de ruime slaapkamer bereikbaar.



Kenmerken

Bijzonderheden

Bouwjaar: 1980

Woonoppervlakte: 50 m²

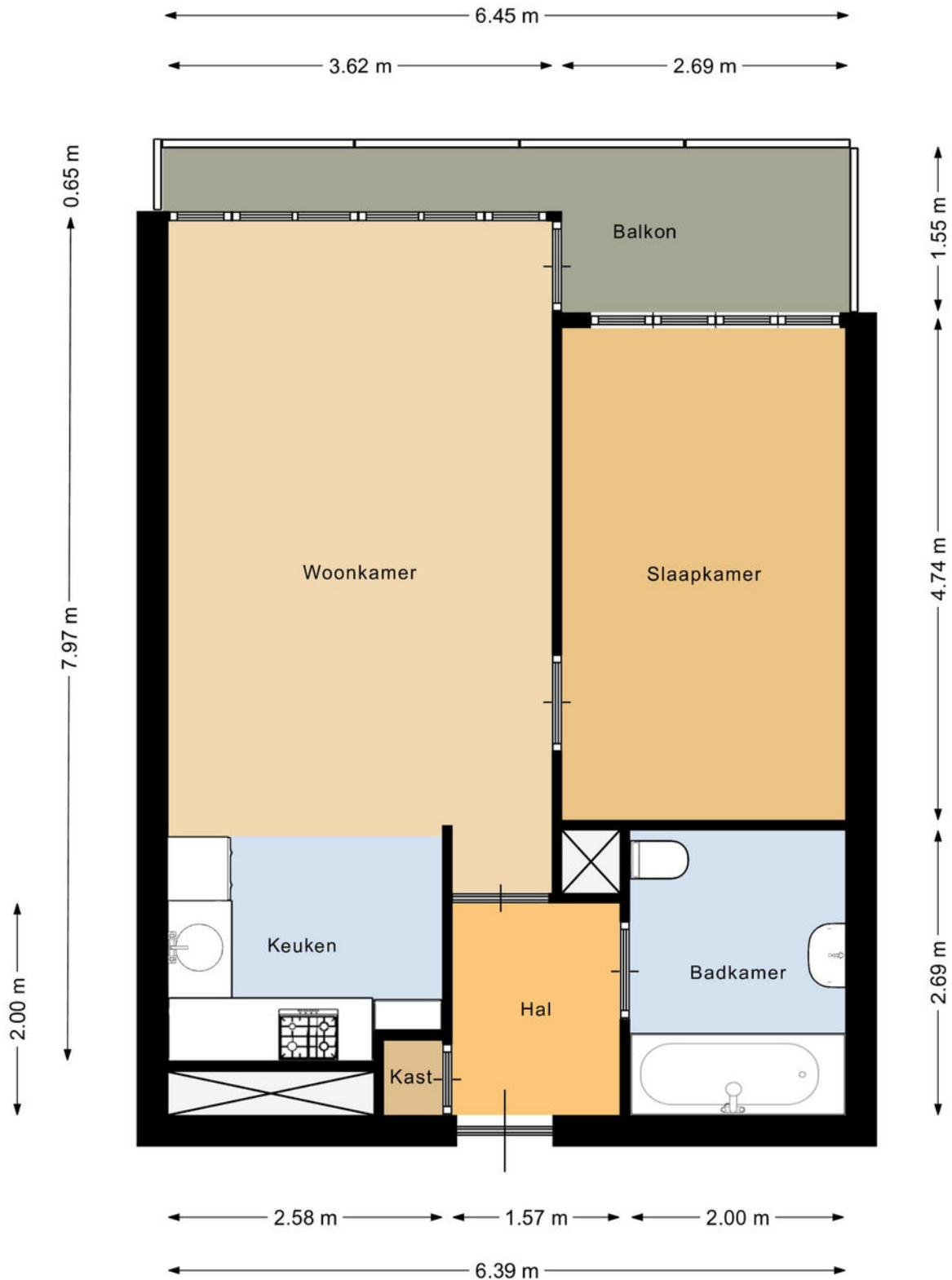
Bijzonderheden:

- Prive berging in onderbouw / prive parkeerplaats buiten / gemeenschappelijke fietsenberging;
- Verwarming d.m.v. blokverwarming, warmwater d.m.v. centrale voorziening;
- Bijdrage VvE per maand: € 290,= (incl. voorschot stookkosten € 81=, water en opstalverzekering);
- Goed functionerende en gezonde VVE.





Plattegrond Appartement



Deze plattegrond is met de meeste zorg samengesteld.
Er kunnen geen rechten aan worden verleend



Foto's





Foto's





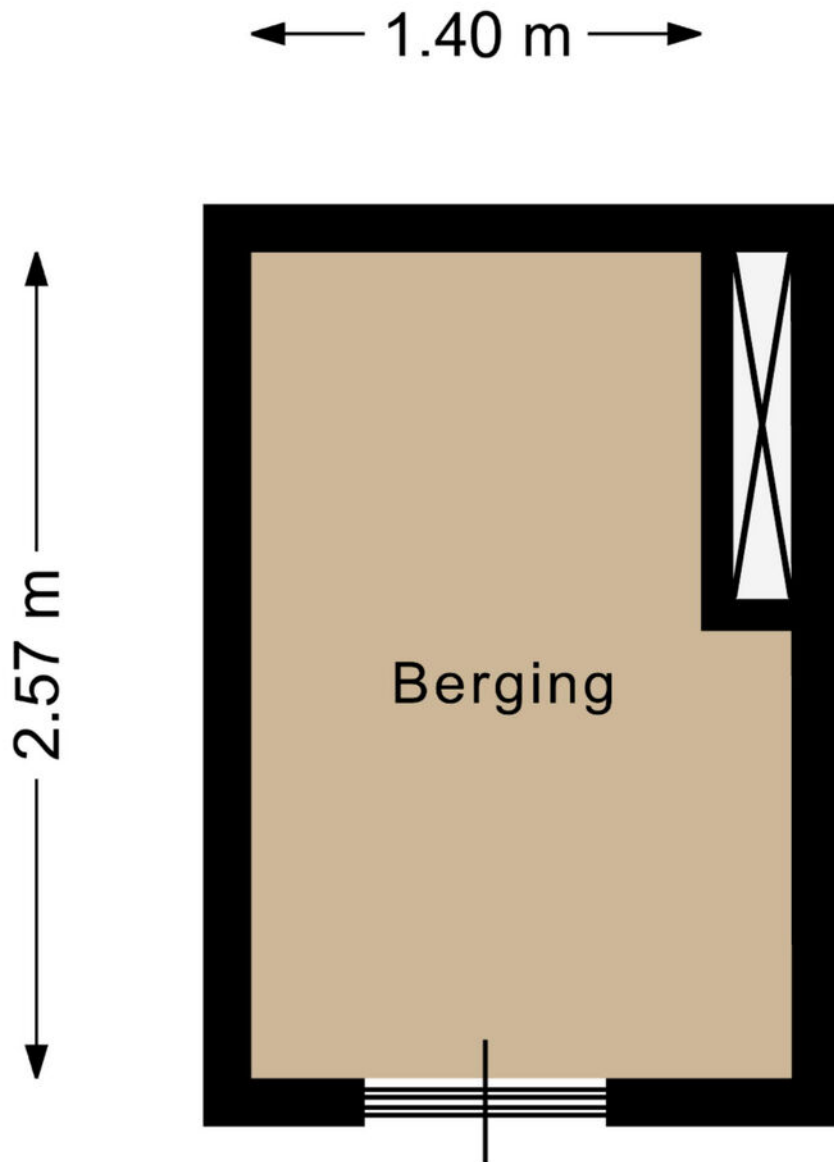
Foto's





Plattegrond

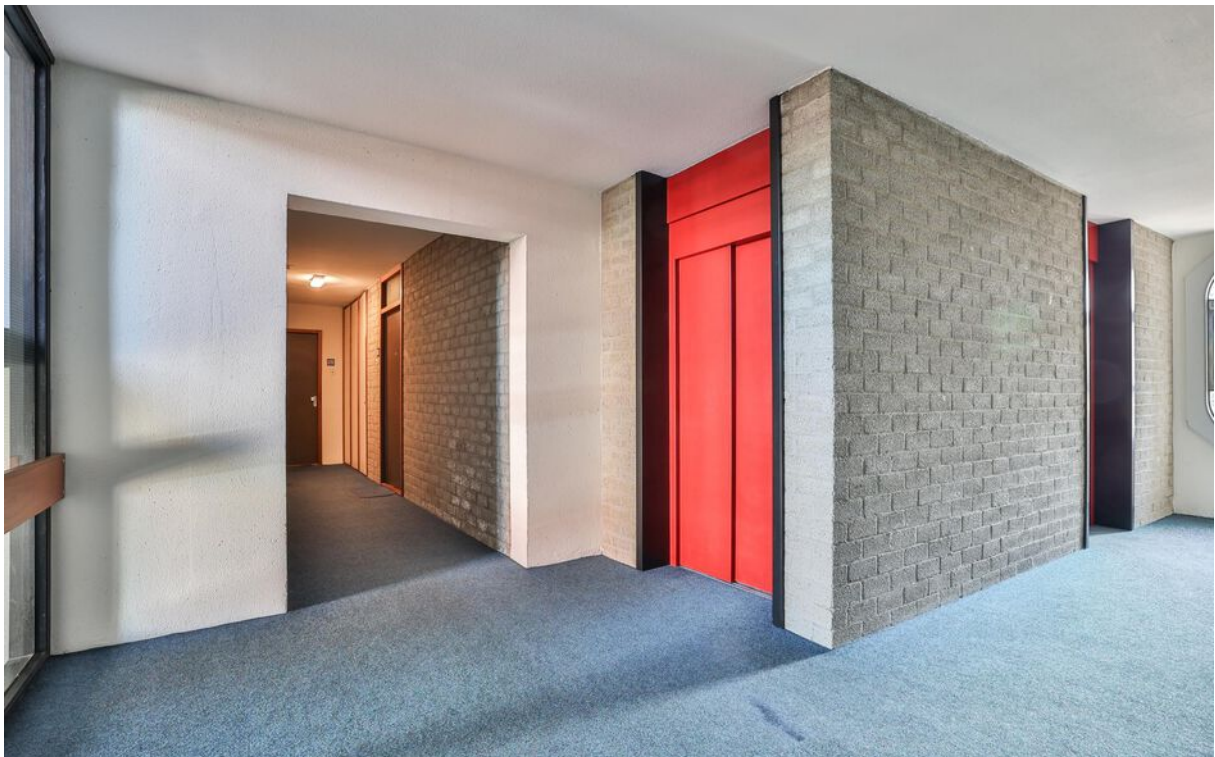
Berging



Deze plattegrond is met de meeste zorg samengesteld.
Er kunnen geen rechten aan worden verleend



Foto's





Foto's



Kadastrale kaart Nijmegen



Deze kaart is noordgericht. Aan dit uittreksel mogen geen maten worden ontleend. De auteursrechten zijn voorbehouden aan de Dienst voor het Kadaster en de openbare registers.

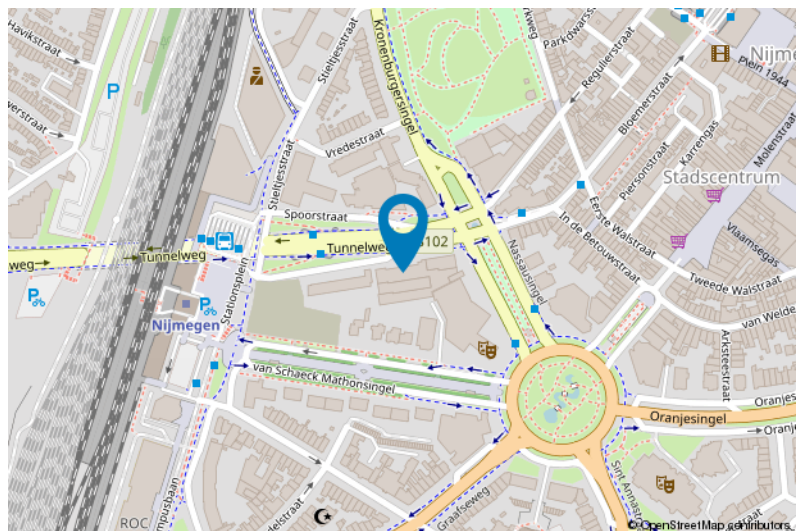
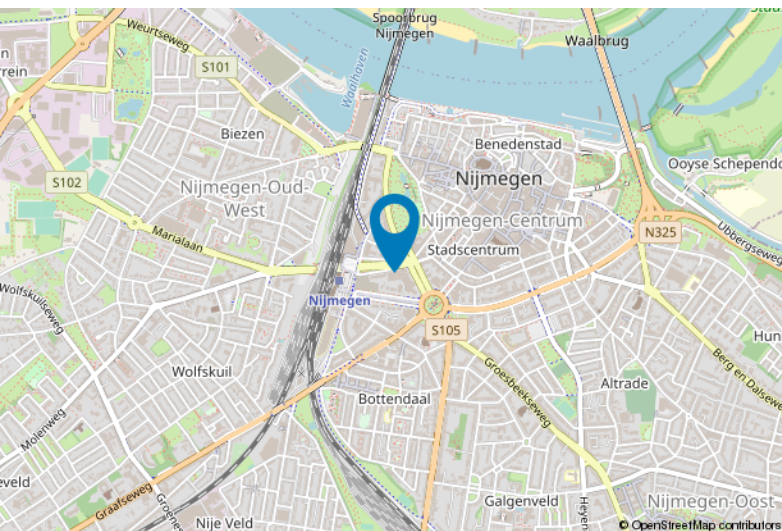
Kadastrale gemeente: Nijmegen
Sectie: B
Perceelnummer: 5288
Index: A72 en A179

Van toepassing:
- NVM-model koopakte;
- 10% bankgarantie / waarborgsom.

De samenstelling van deze brochure is met zorg geschied. Desondanks kan aan de inhoud hiervan geen aansprakelijkheid worden ontleend.

De Meetinstructie is gebaseerd op de NEN2580. De Meetinstructie is bedoeld om een meer eenduidige manier van meten toe te passen voor het geven van een indicatie van de gebruiksovervlakte. De Meetinstructie sluit verschillen in meetuitkomsten niet volledig uit, door bijvoorbeeld interpretatieverschillen, afrondingen of beperkingen bij het uitvoeren van de meting.

Locatie kaart



Voor meer informatie staan wij graag voor u klaar!



DriessenMakelaardij
Al 40 jaar uw huismakelaar

Sint Annastraat 18 6524 GC Nijmegen
T (024) 360 7055
nijmegen@driessenmakelaardij.nl

DE HYPOTHEEK SHOP

Altijd dichtbij met financieel totaal advies!

- Keuze uit alle hypotheekverstrekkers
- Geen maandelijkse abonnementskosten
- Lagere bemiddelingskosten dan veel andere hypotheekkantoren
- Onafhankelijk, persoonlijk en deskundig financieel advies
- Afspraak ook buiten kantoortijd mogelijk

Maak ook gebruik van het beste financiële advies in Nijmegen. Neem vrijblijvend contact op met De Hypotheekshop Nijmegen, telefoon (024) 3999933.



Het eerste
gesprek is
kosteloos!