

Presentatie informatieavond

Gevelrenovatie Balboastraat | Amsterdam



Inhoud

1. Opgave

- buurt
- architect
- gebouw

2. Proces

- historisch onderzoek
- analyses
- locatiebezoek
- input welstand en leveranciers

3. Ontwerp

- gevel 'inpakken'
- buitenkant
- binnenkant
- ventilatie

4. Werkzaamheden

- minimaal overlast



Situatie



De opgave

- 1. het technisch en energetisch moderniseren van de schil**
- 2. het in ere herstellen van het oorspronkelijke ontwerp (reconstructie)**

Geschiedenis | Buurt

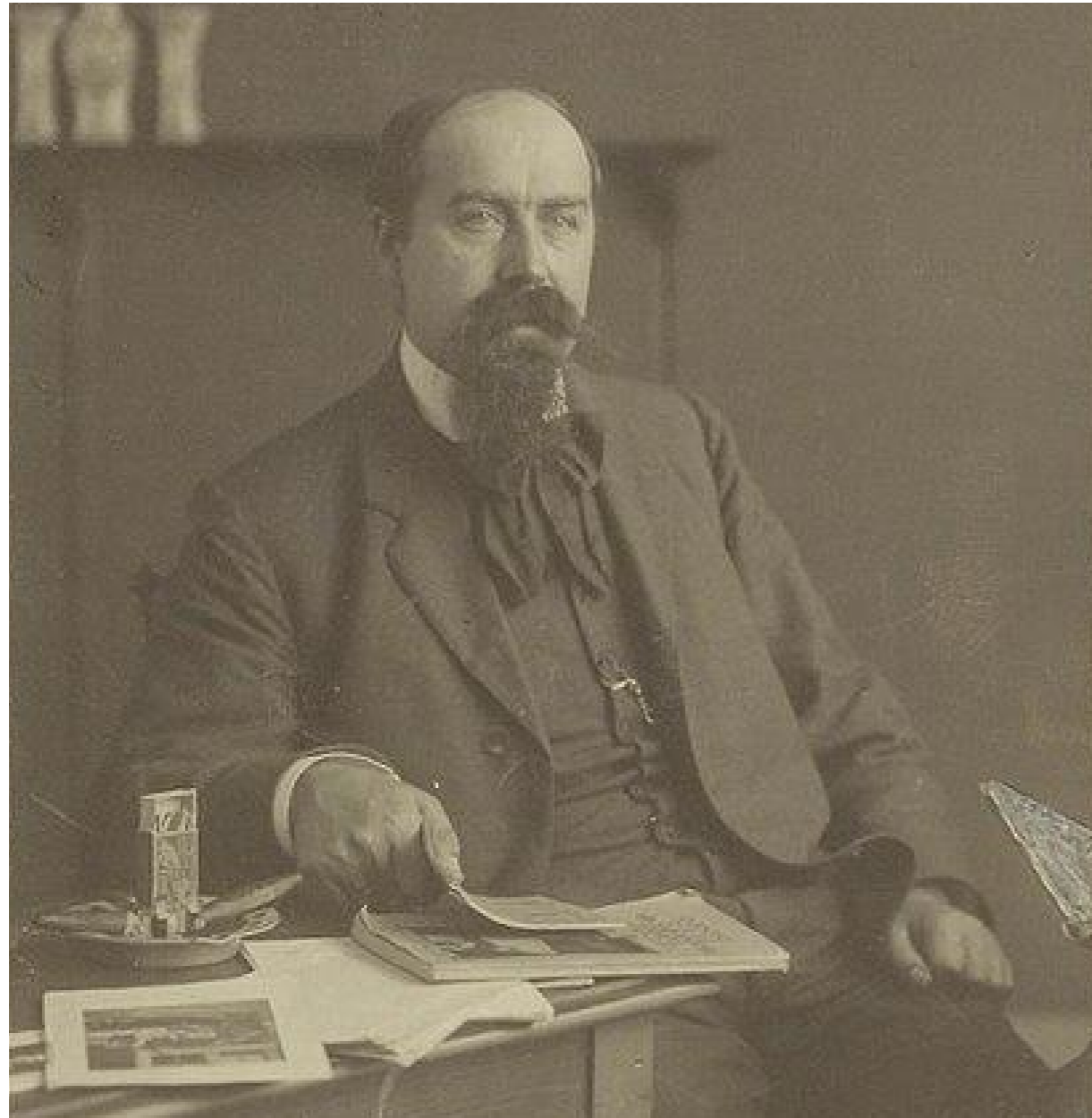


Mercatorbuurt eind jaren '20



Plan West Berlage 1927

Geschiedenis | Architect

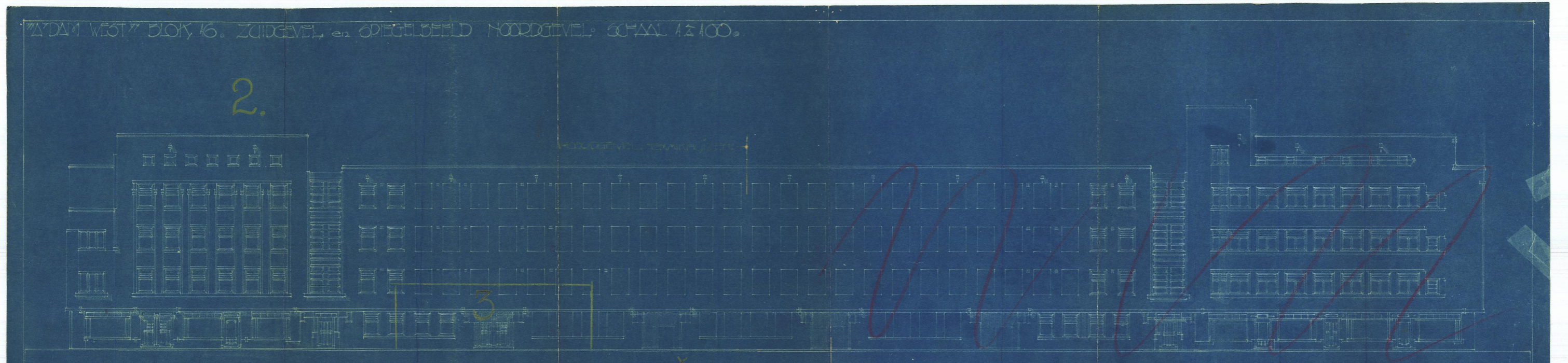


Zeeger Gulden in 1930 (van Gulden en Geldmaker)



"Het werk van architect Van de Linde, aan de Balboastraat"
(Het Bouwbedrijf, maandblad voor bouwkunde)

Geschiedenis | Gebouw

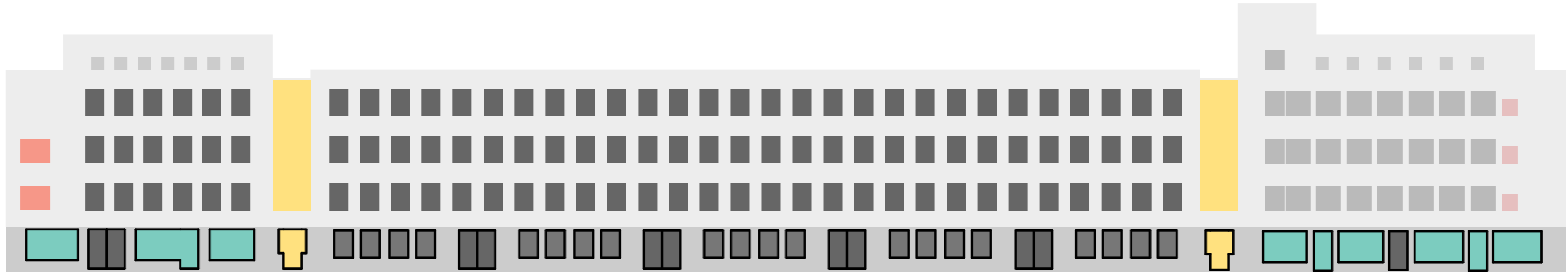


Analyses

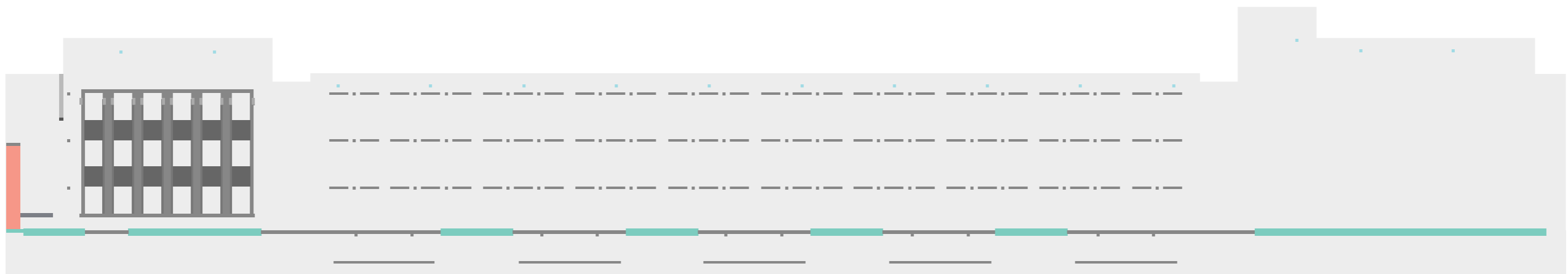
MASSA



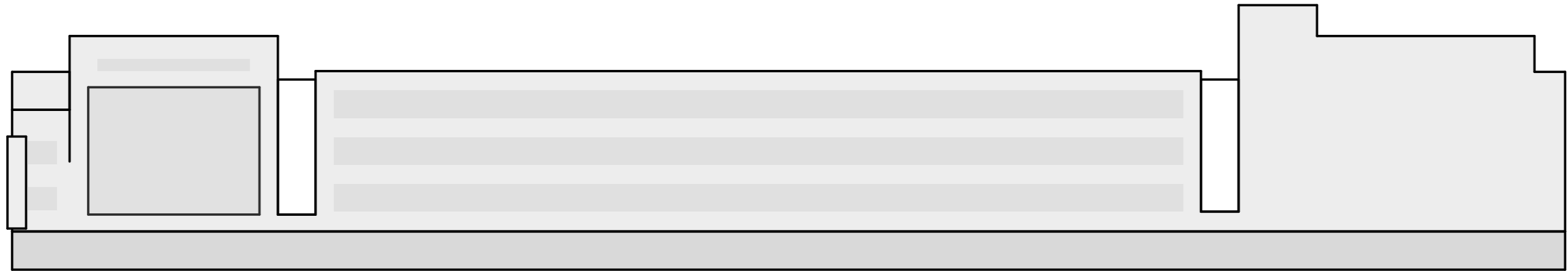
KOZIJNEN



ORNAMENTEN



Analyse | conclusie

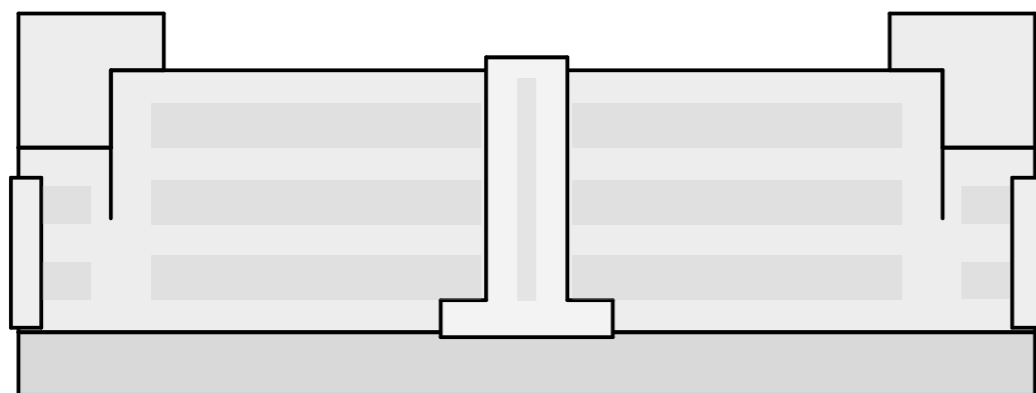


Amsterdamse School 'light'

hoofdmasa + koppen als accent

begane grond als subtiel basement

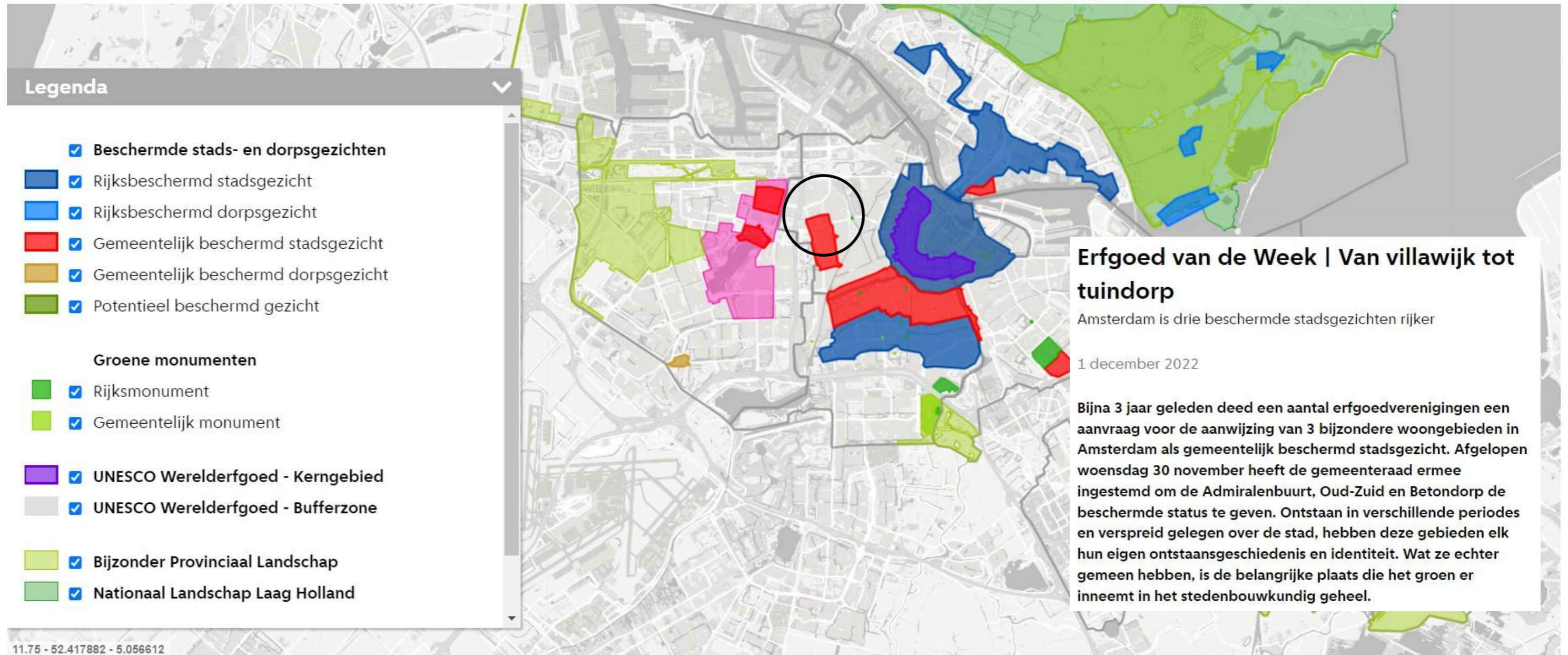
Originele architectuur nog grotendeels intact
aantal aanpassingen: kleur kozijnen, winkels vervangen
door woningen, dakrand, winkelpuien, luifels



Locatiebezoek



Commissie Ruimtelijke Kwaliteit (CRK)



<https://maps.amsterdam.nl/cultuurhistorie/?LANG=nl>

beschermde stadsgezicht
uitgangspunt: behoud en reconstructie



Ingrepen



Gevel inpakken



isolatiepanelen

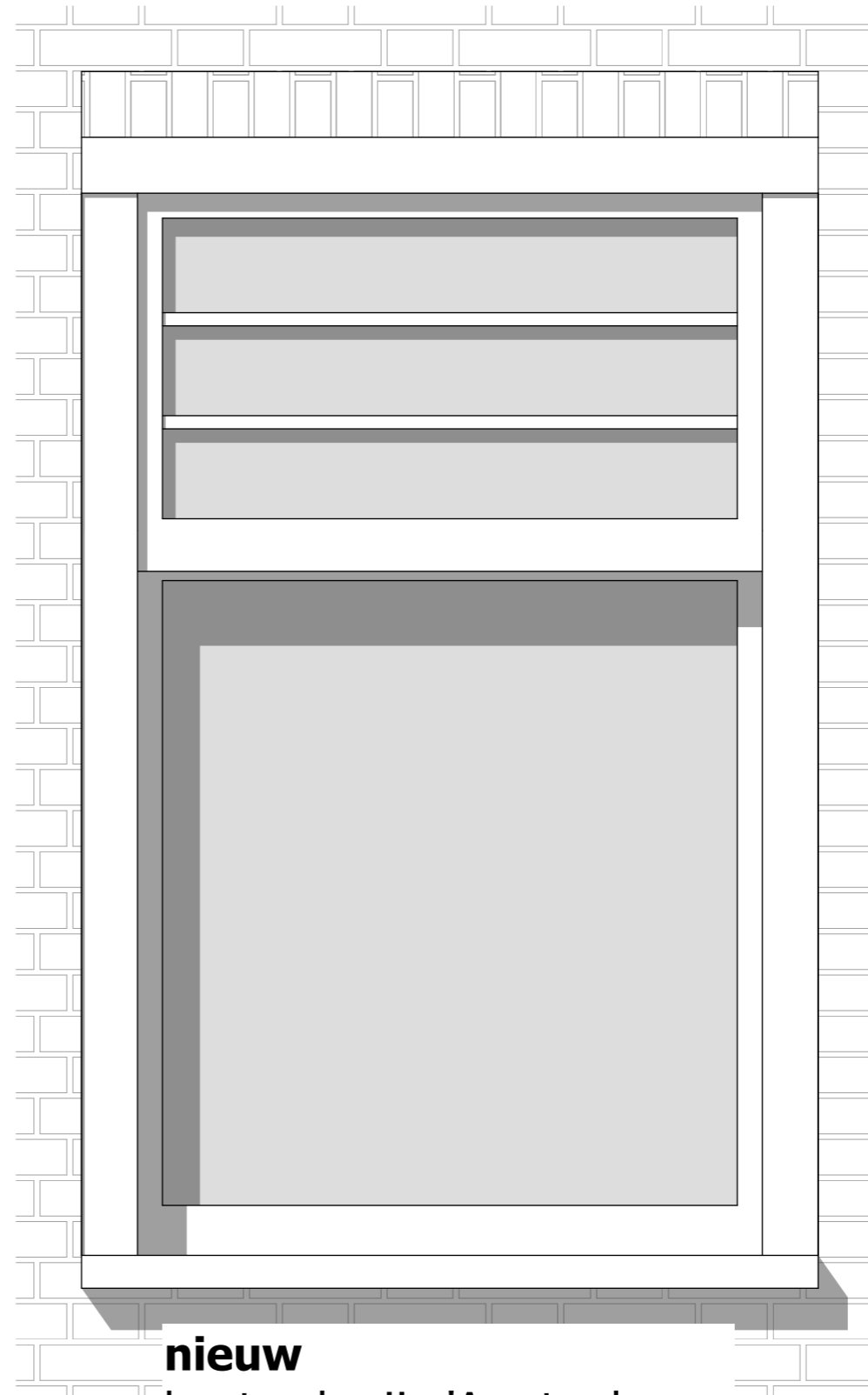
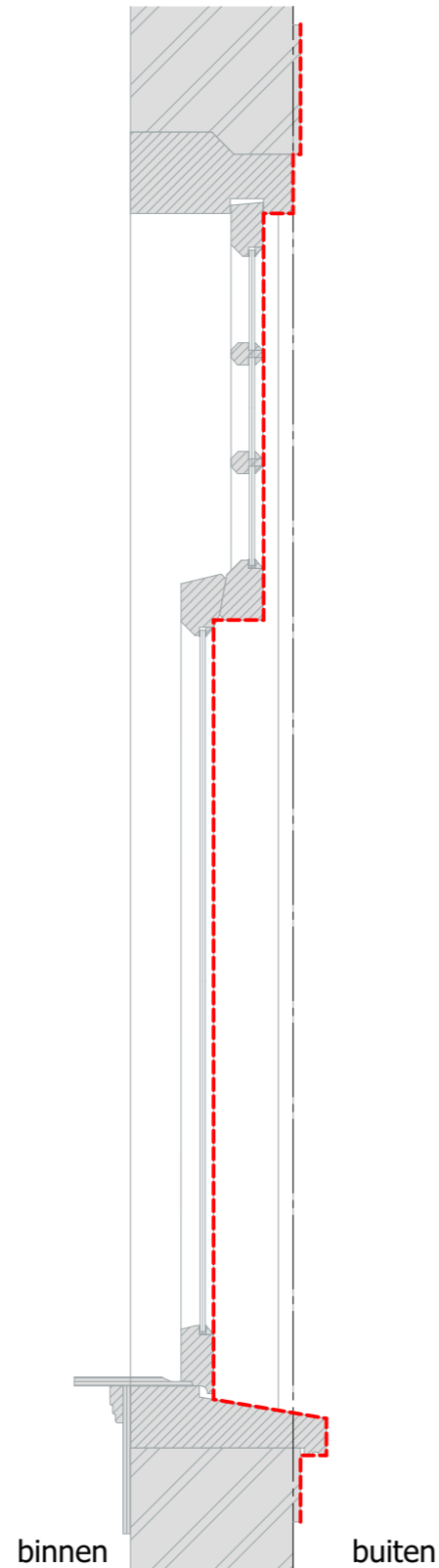


steenstrips

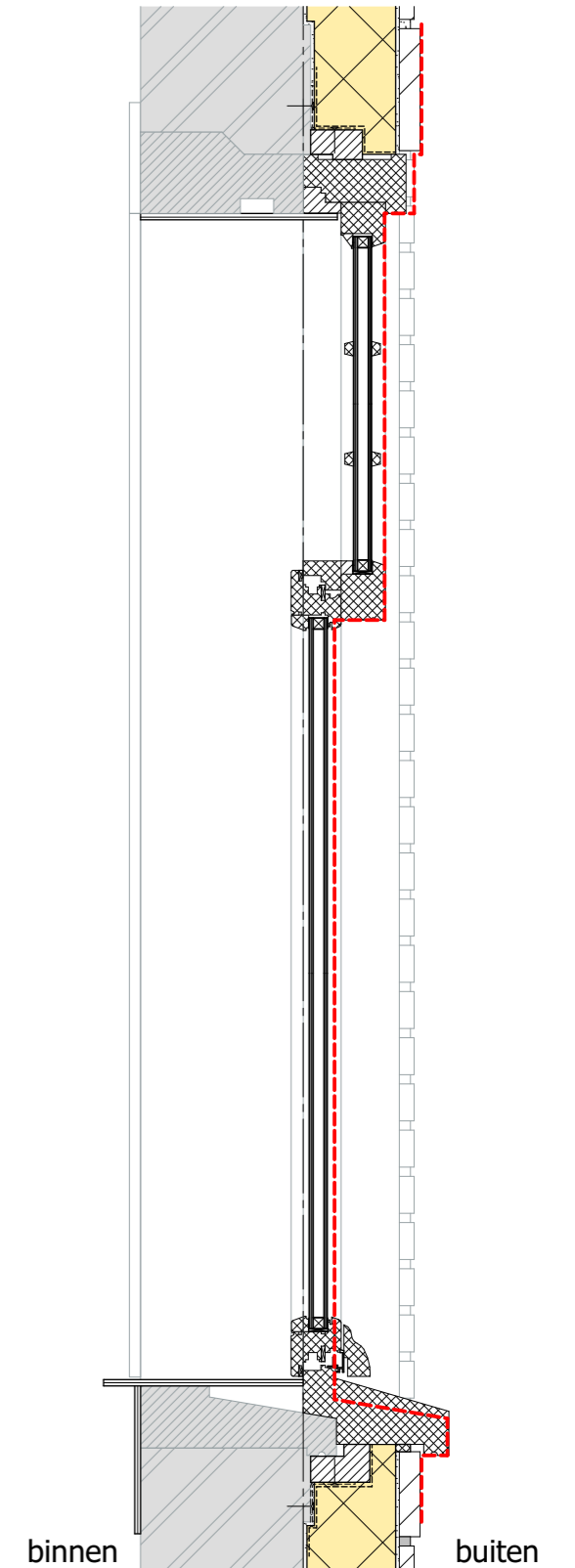
Nieuwe kozijnen



bestaand
houten kozijn
oorspronkelijk schuifraam

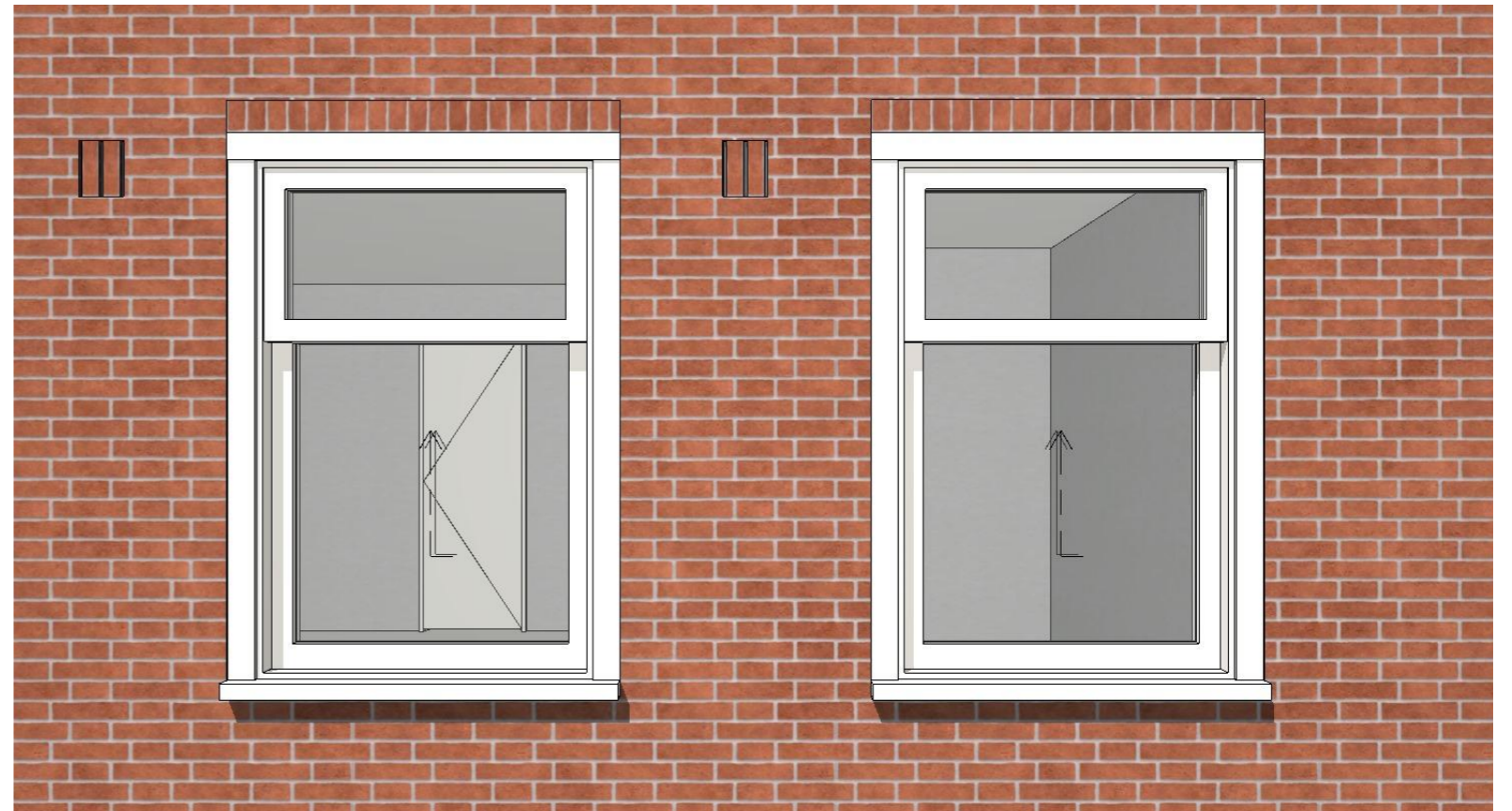


nieuw
houten kozijn 'Amsterdams
profiel' met draaikiepfunctie

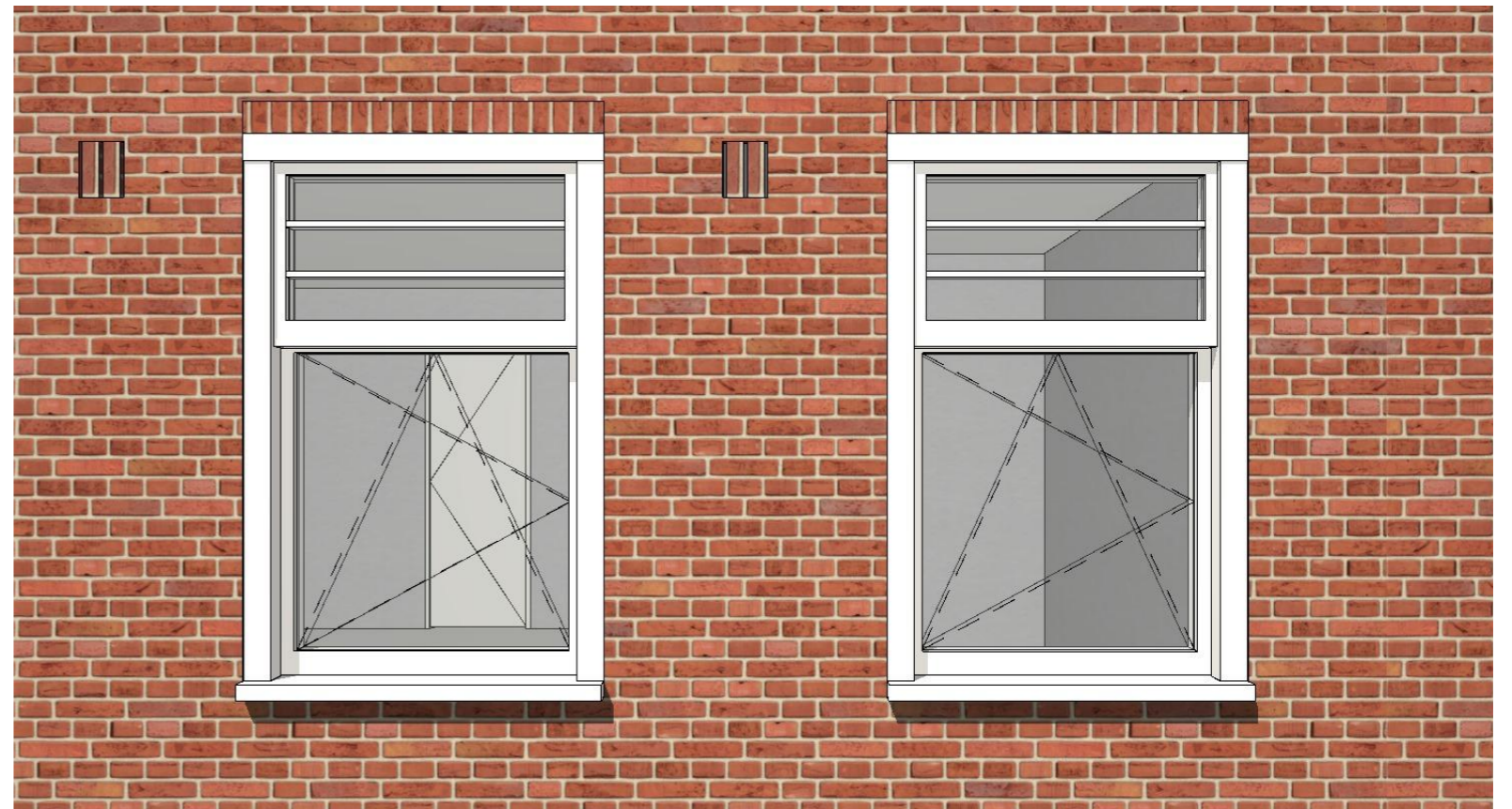


Buitenkant

- huidig kozijn en vensterbank blijven zitten
- (schuif)raam en bovenlicht worden verwijderd
- nieuw kozijn wordt bevestigd op huidig kozijn
- alle ramen krijgen draai-kiepfunctie (onderlicht)
- in het bovenlicht wordt een roedeverdeling aangebracht (eis welstand)



bestaand



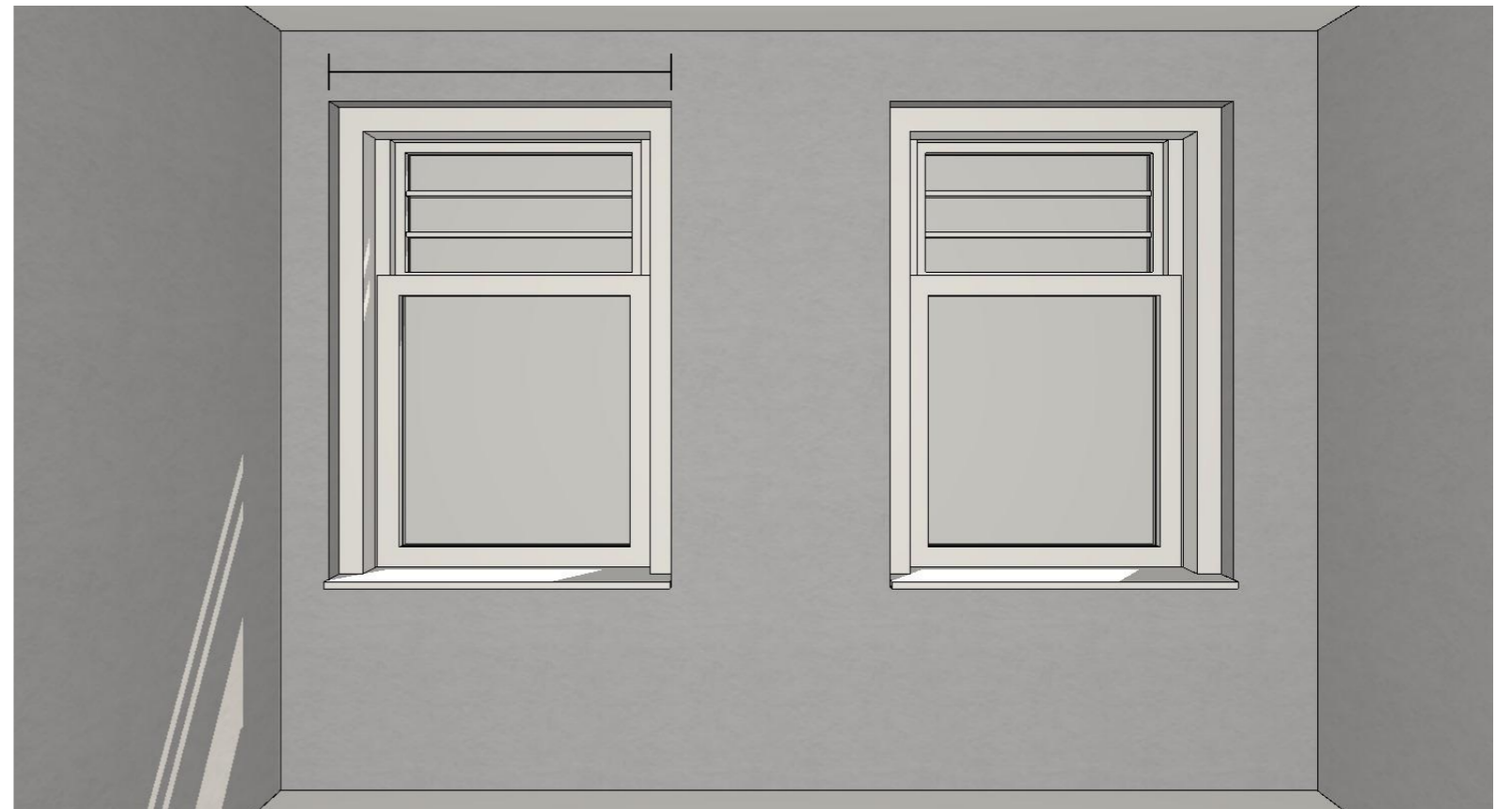
nieuw

Binnenkant

- huidig kozijn en vensterbank blijven zitten
- (schuif)raam en bovenlicht worden verwijderd
- nieuw kozijn wordt bevestigd op huidig kozijn
- raam blijft even breed! Huidige raambekleding (gordijnen, jaloezieën, vitrage, etc) kan blijven.
- vensterbank wordt dieper

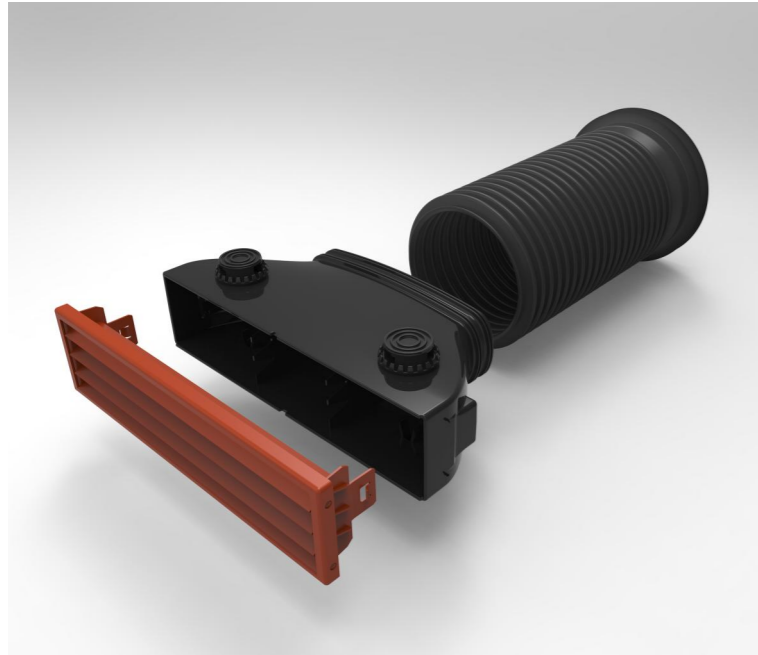


bestaand

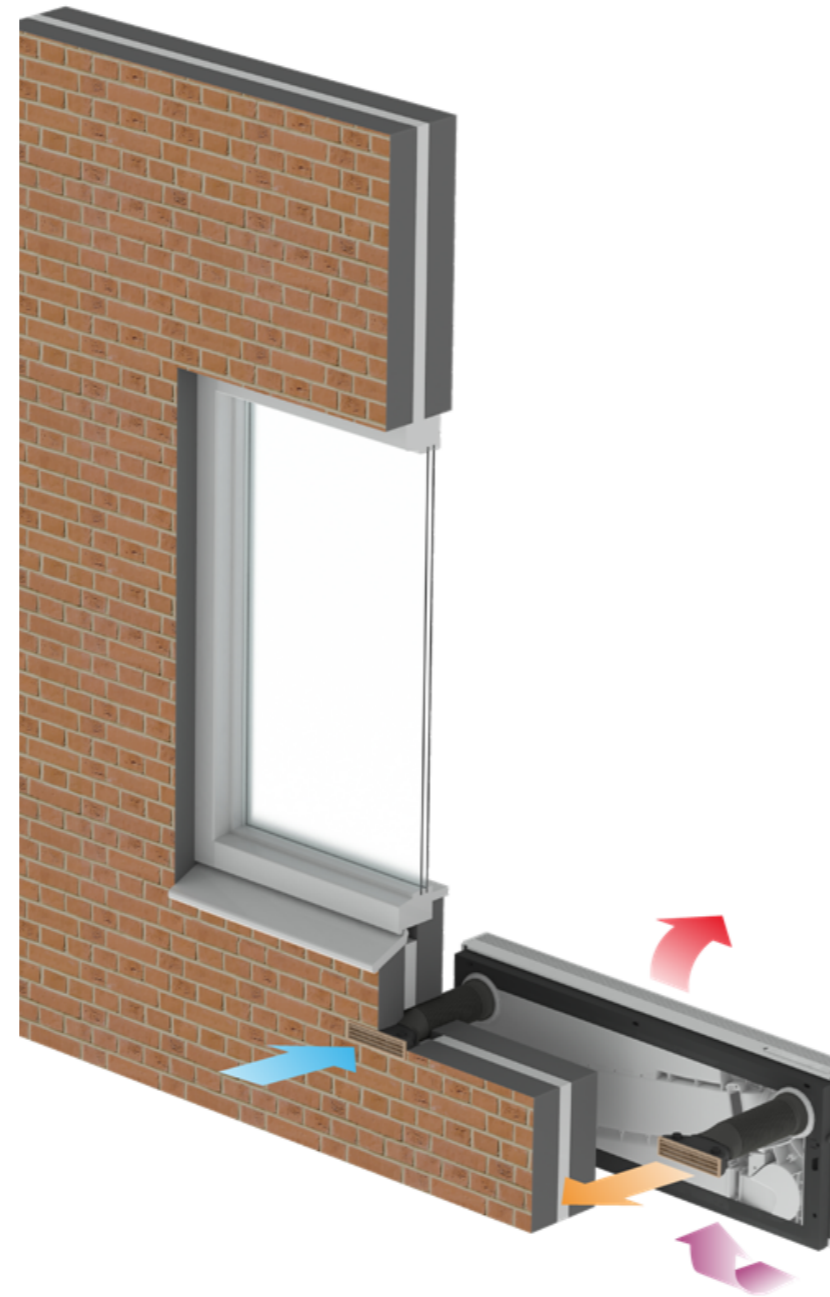


nieuw

Ventilatie



rooster in gevel ter grootte van een baksteen. Zelfs toegepast bij monumenten

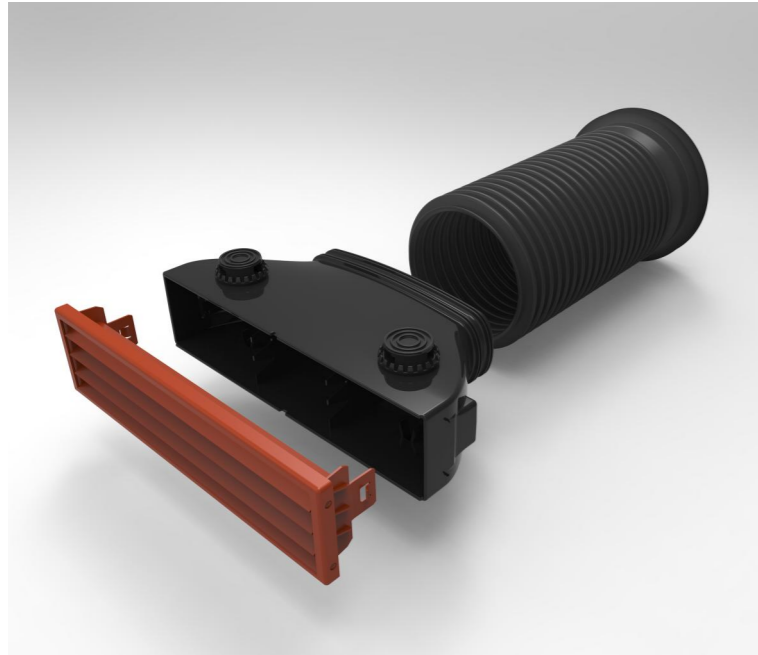


warmteterugwinning: warmte van afgezogen lucht wordt gebruikt om verse lucht van buiten op te warmen

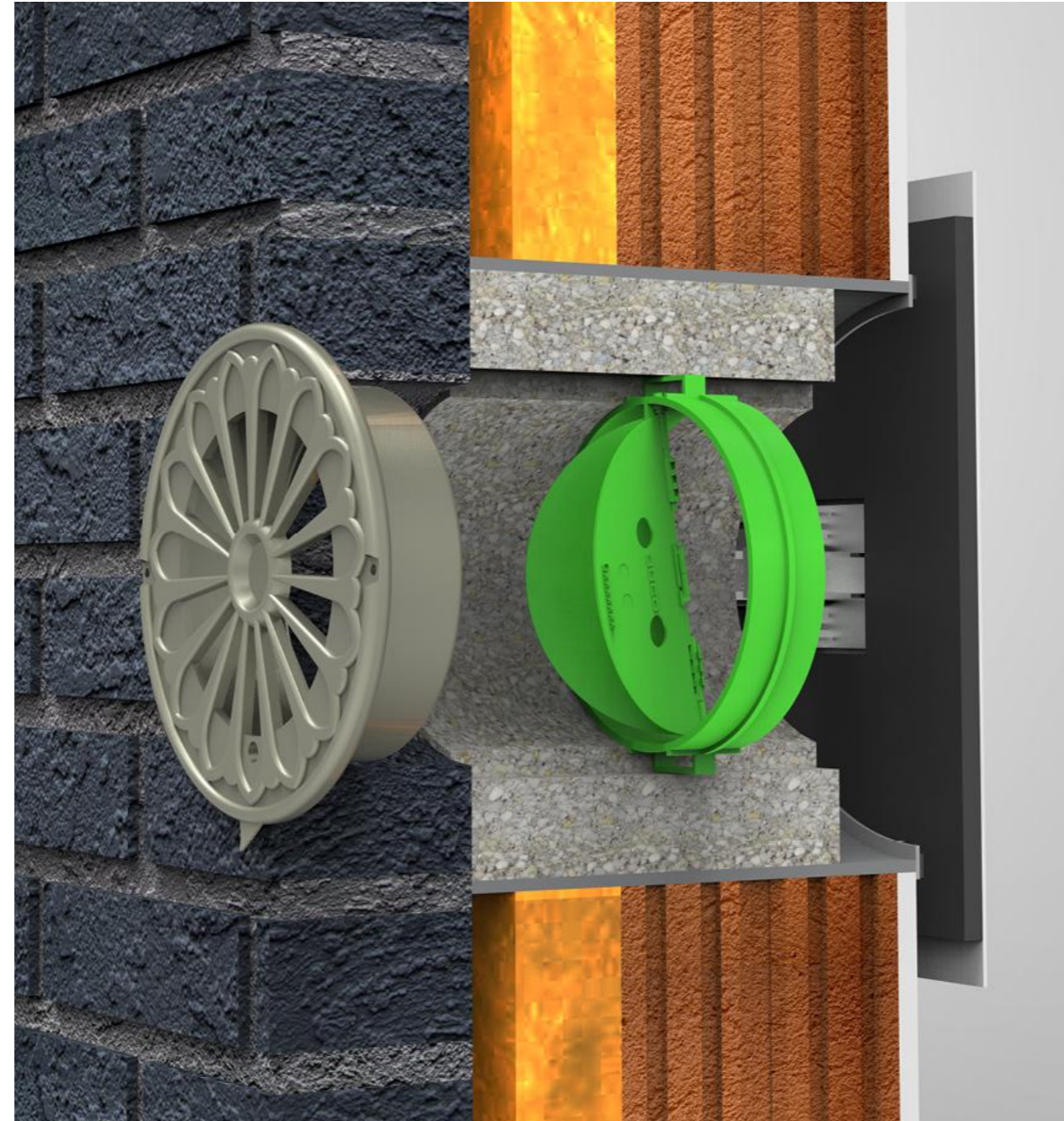


warmtewisselaar voor ventilatie kan worden gecombineerd met een radiator

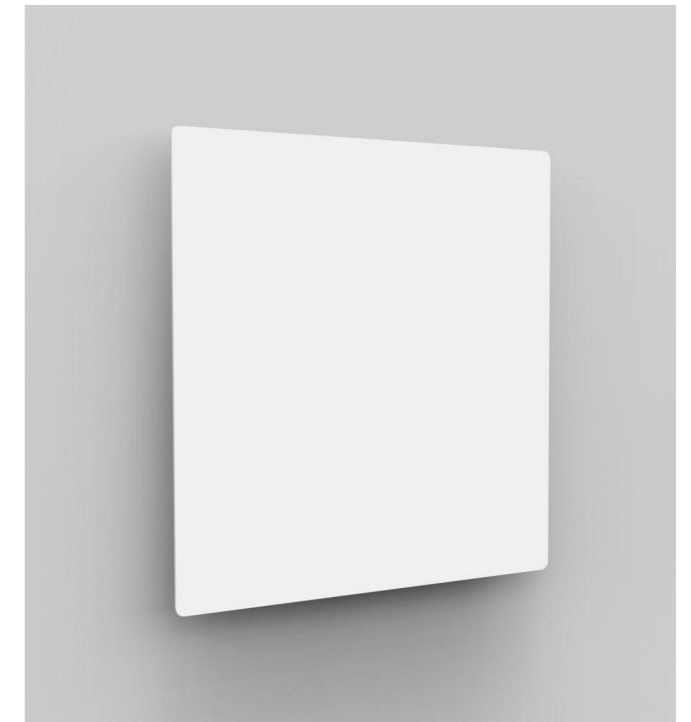
Ventilatie



rooster in gevel ter grootte van een baksteen. Zelfs toegepast bij monumenten



nieuw ventilatierooster
Duco Silenzio Retro



binnenaanzicht
paneel van 35 x 35 cm

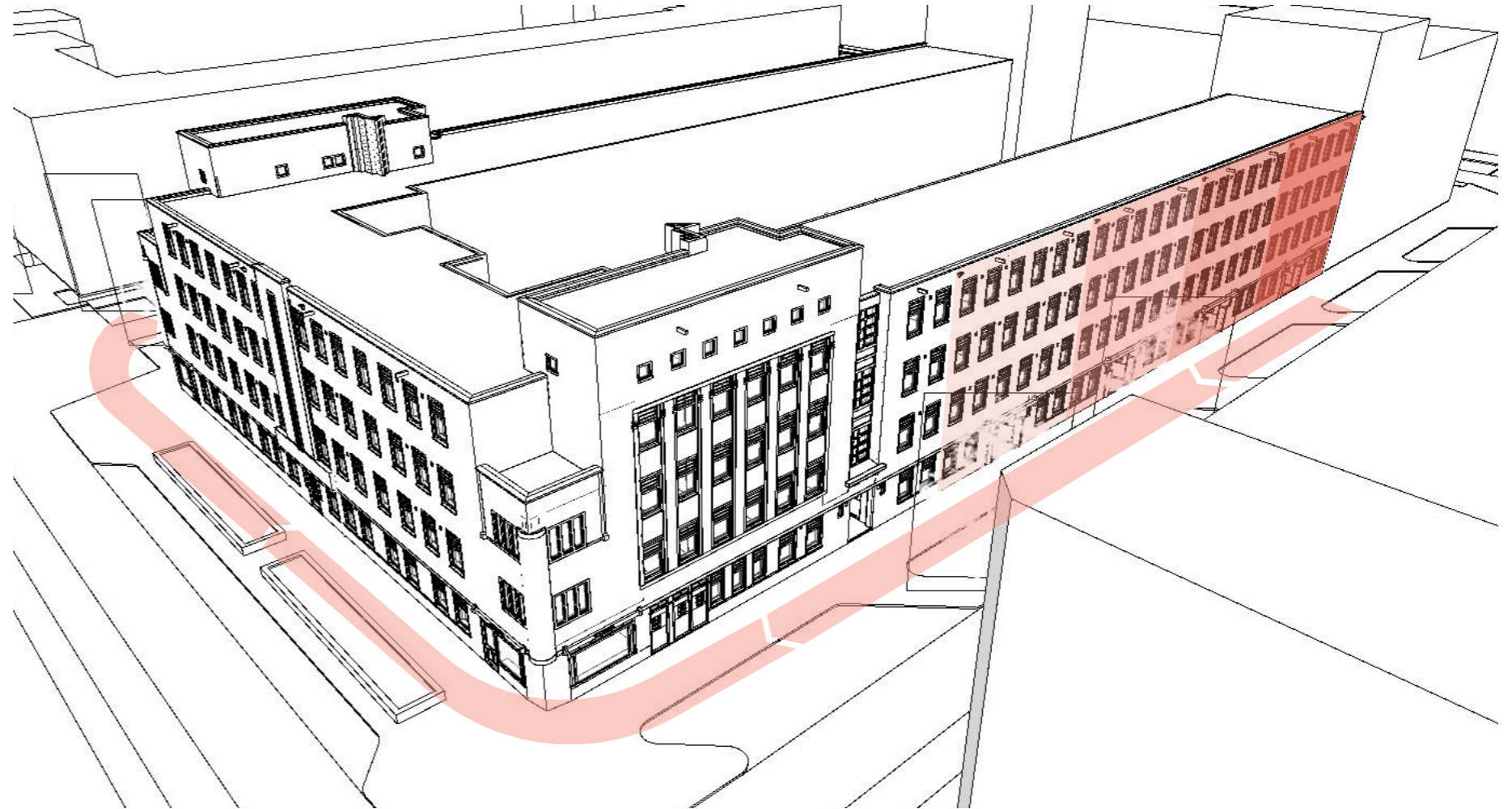
Planning

voorjaar	omgevingsvergunning aanvragen looptijd omgevingsvergunning: 8 weken
voorjaar	aannemersselectie
zomer	vakantie prijsvorming aannemer
herfst	contractvorming aannemer werkvoorbereiding aannemer
winter	start bouw



Werkzaamheden

- aannemersselectie:
bewonerscommunicatie
- als rups om het gebouw heen
- in 1 dag alles open en weer dicht
per woning
- boorwerkzaamheden op vastgezette
tijden om overlast te verkleinen



Van heden...



...naar een duurzame toekomst!

