

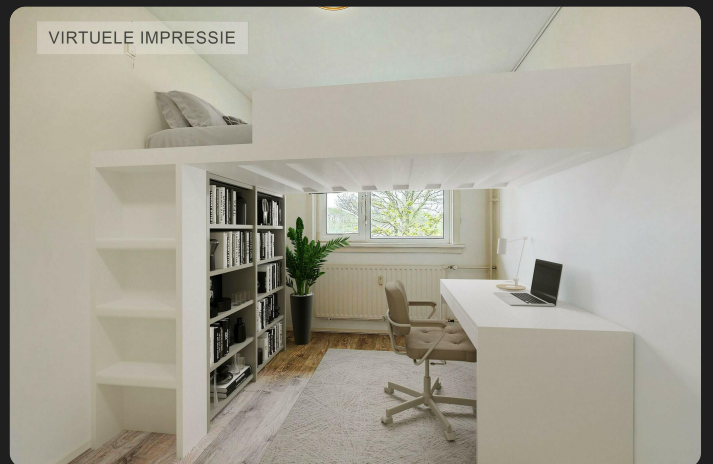


Buitenveldertselaan 101
1082 VB, Amsterdam
020 - 428 0801
www.telkropmakelaars.nl



www.cameraobscuralaan304.nl

Klik hier voor de Online Woningbrochure



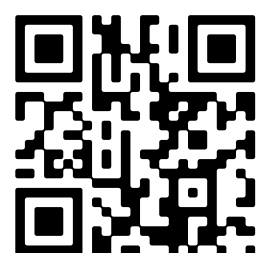
🏠 Adres: Camera Obscuralaan 304, Amstelveen

€ Vraagprijs: € 400.000 k.k.

🏠 Woonoppervlakte: 73 m²

📏 Perceeloppervlakte: 0 m²

🛏️ Kamers: 4 kamers (3 slaapkamers)



📱 Scan Mij!

This property is listed by a MVA Certified Expat Broker.
Please find English version below.

Goed ingedeeld 4-kamer appartement gelegen op een hoek op de tweede verdieping met gezellig balkon met uitzicht over plantsoen. Het appartement maakt onderdeel uit van een goed onderhouden, kleinschalig appartementencomplex en ligt op de rand met het natuurgebied Middelpolder en Ouderkerk aan de Amstel.

INDELING:

Begane grond: Centrale hal en berging.

Tweede verdieping: Entree, hal met meterkast. Nette L-vormige keuken met inbouwapparatuur. Royale woon-/ eetkamer van 24 m² met toegang naar ruim balkon gelegen op het oosten met gezellig uitzicht over plantsoen en vijver. De drie slaapkamers, alsmede de badkamer zijn te bereiken via de aparte gang die het woon- en slaapgedeelte van elkaar scheidt.

De twee slaapkamers aan de achterzijde hebben beiden een deur naar het balkon. De slaapkamer aan de voorzijde is ruimer. De strakke badkamer is voorzien een ruime inloopdouche, toilet, wastafel met meubel.

Het appartement is lekker licht door de grote raampartijen en is voorzien van dubbel glas.

Op de begane grond bevindt zich de (fietsen)berging.

LIGGING EN BEREIKBAARHEID:

Het appartement is gelegen in een compact wooncomplex, gelegen aan de rand van Amstelveen. Nabij de Amstelveense Middelpolder (prachtig wandelgebied) en sportpark Escapade met het grootste en modernste sportcentrum van Amstelveen.

Winkels vindt u volop in het 'Stadshart' van Amstelveen met onder andere de Bijenkorf, veel culturele voorzieningen (o.a. het Cobra Museum) en een gezellig horecaplein. Voor de dagelijkse boodschappen loopt u naar het Bankrashof. Via de Oranjebaan bent u in nog geen 10 minuten in Ouderkerk aan de Amstel en de uitvalsweg richting de A9 ligt slechts op enkele minuten rijafstand.

EIGENDOM VAN DE GROND:

Het appartement is gelegen op eigen grond.

VERENIGING VAN EIGENAREN:

De Vereniging van Eigenaren "Camera Obscuralaan 282-334" wordt professioneel geadministreerd. Maandelijkse servicekosten voor dit appartement bedragen € 146,19 per maand exclusief een voorschot stookkosten van € 58,87. De VVE heeft een Meerjarenonderhouds plan.

BIJZONDERHEDEN:

- woonoppervlakte: 73 m²;
- drie goede slaapkamers en ruime woonkamer met nette keuken en moderne badkamer.
- bouwjaar 1966;
- goed verzorgd gebouw met representatieve entree;

- perfecte ligging: nabij park, winkelcentra Bankrashof en Kostverlorenhof, alsmede Stadshart.
- actieve Vereniging van Eigenaren met professionele administrateur;
- berging op de begane grond;
- oplevering in overleg.

BOUW- EN WONINGTOEZICHT:

Volgens informatie van Bouw- en Woningtoezicht van de Gemeente Amstelveen is er geen belastende informatie bekend.

NOTARIS EN OPLEVERING:

Het opstellen van de koopakte dient plaats te vinden bij een notariskantoor binnen de notariële Ring Amsterdam/Amstelveen binnen 5 werkdagen na mondelinge overeenstemming.

Aanvaarding in huidige staat, niet bezwaard, leeg en ontruimd, vrij van huur en gebruik.

De oplevering zal in nader overleg plaatsvinden.

Deze informatie is door ons met de nodige zorgvuldigheid samengesteld. Onzerzijds wordt echter geen enkele aansprakelijkheid aanvaard voor enige onvolledigheid, onjuistheid of anderszins, dan wel de gevolgen daarvan. Alle opgegeven maten en oppervlakten zijn conform de Meetinstructie.

Toelichtingsclausule NEN2580

De Meetinstructie is gebaseerd op de NEN2580. De Meetinstructie is bedoeld om een meer eenduidige manier van meten toe te passen voor het geven van een indicatie van de gebruiksoppervlakte. De Meetinstructie sluit verschillen in meetuitkomsten niet volledig uit, door bijvoorbeeld interpretatieverschillen, afrondingen of beperkingen bij het uitvoeren van de meting.

English version:

This property is listed by a MVA Certified Expat Broker.

Well laid out 4-room apartment located on a corner on the second floor with a cozy balcony overlooking a park. The apartment is part of a well-maintained, small-scale apartment complex and is located on the edge of the nature reserve Middelpolder and Ouderkerk aan de Amstel.

LAYOUT:

Ground floor: Central hall and storage room.

Second floor: Entrance hall with meter cupboard. Neat L-shaped kitchen with built-in appliances. Spacious living/dining room of 24 m² with access to a spacious balcony facing east with a pleasant view over the park and pond. The three bedrooms and the bathroom can be reached via the separate corridor that separates the living and sleeping areas.

The two bedrooms at the rear both have a door to the balcony. The bedroom at the front is more spacious. The sleek bathroom has a spacious walk-in shower, toilet, sink with furniture.

The apartment is nice and light through the large windows and is equipped with double glazing.

The (bicycle) storage room is located on the ground floor.

LOCATION AND ACCESSIBILITY:

The apartment is located in a compact residential complex, located on the outskirts of Amstelveen

Overdracht

Vraagprijs	€ 400.000 k.k.
Status	Beschikbaar
Bijdrage VvE	€ 146.19 p/m

Bouw

Object type	Bovenwoning, appartement
Soort bouw	Bestaande bouw
Bouwjaar	1966
Soort dak	Bitumineuze dakbedekking

Oppervlakte en inhoud

Woonoppervlakte	73 m ²
Inhoud	282 m ³
Externe Bergruimte	7 m ²
Gebouwgebonden buitenruimte	7 m ²

Indeling

Aantal slaapkamers	4 kamers (3 slaapkamers)
Aantal badkamers	1 badkamer
Badkamervoorzieningen	Toilet, wastafelmeubel, inloopdouche
Aantal woonlagen	1 woonlaag
Voorzieningen	Tv-kabel

Energie

Energielabel	4 kamers (3 slaapkamers)
Isolatie	Dubbel glas
Verwarming	Blokverwarming
Warm water	Centrale voorziening

Buitenruimte

Ligging	Aan rustige weg, in woonwijk
Balkon / dakterras	Balkon
Tuin	Geen tuin

Bergruimte

Schuur / berging	Inpandig
------------------	----------

Garage

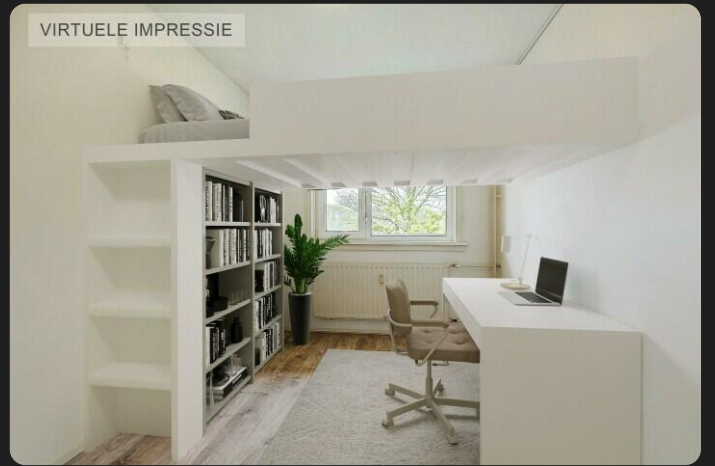
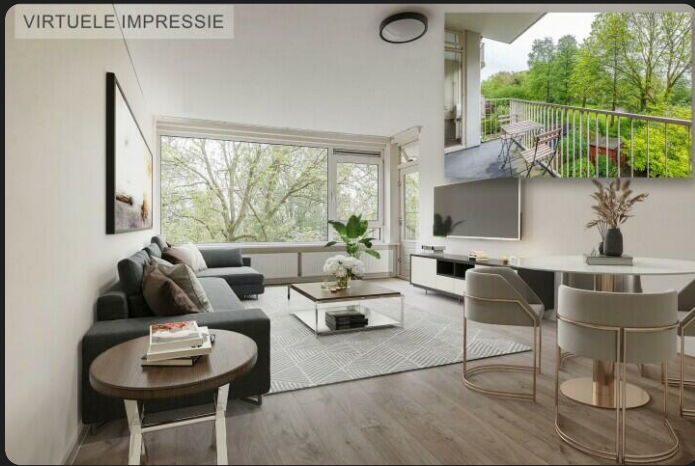
Soort garage	Geen garage
--------------	-------------

Parkeergelegenheid

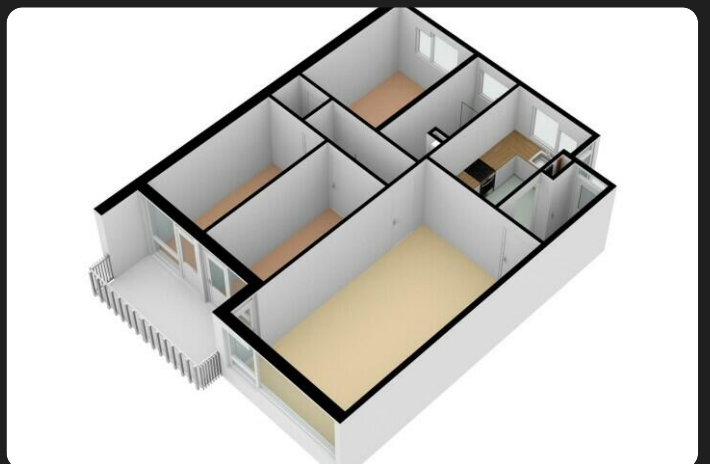
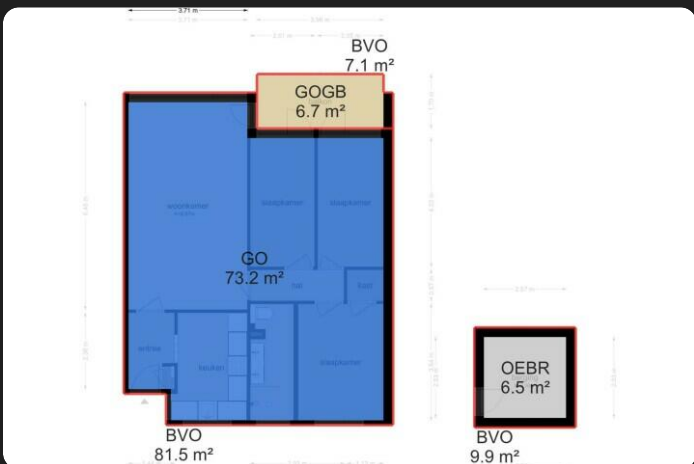
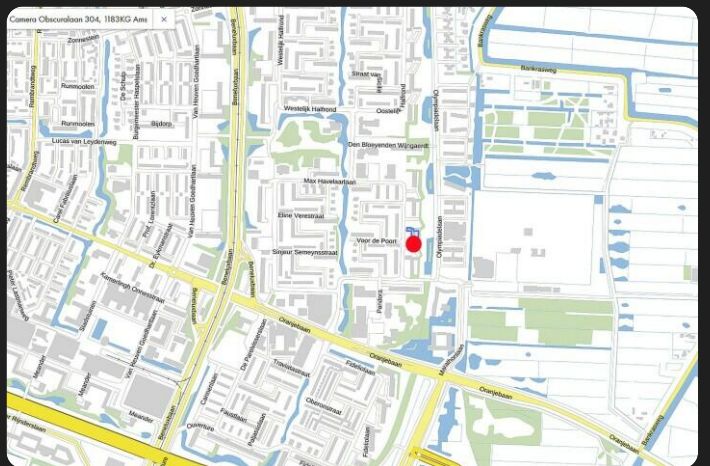
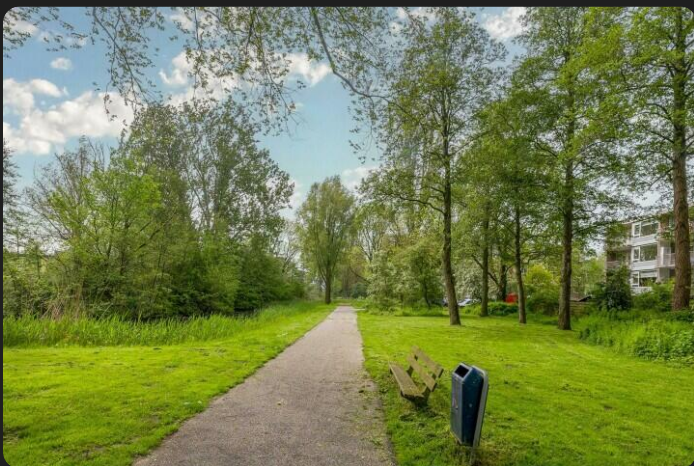
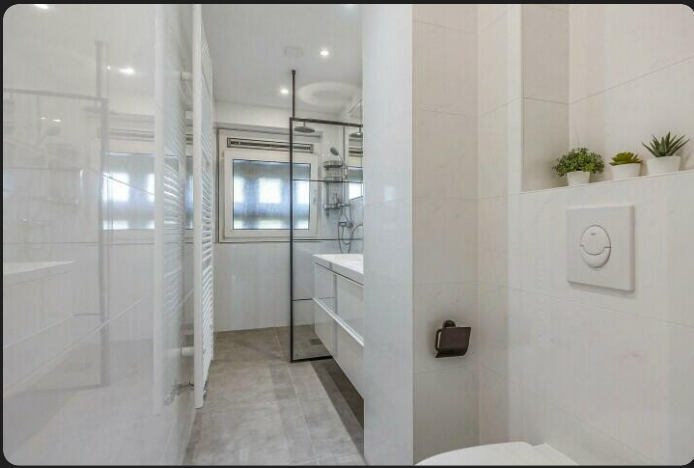
Soort parkeergelegenheid	Openbaar parkeren
--------------------------	-------------------

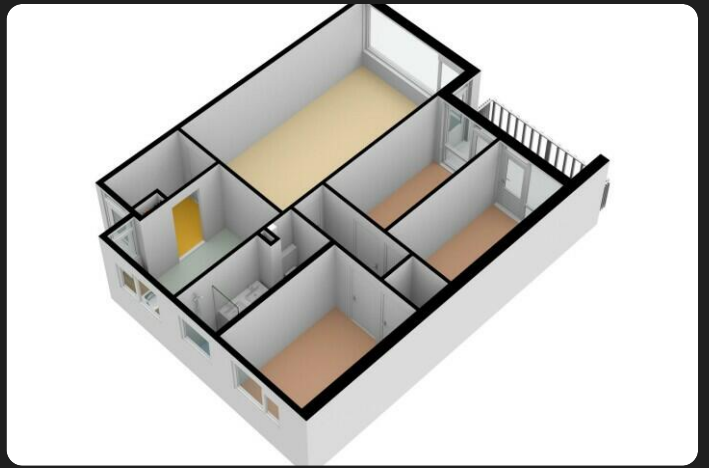
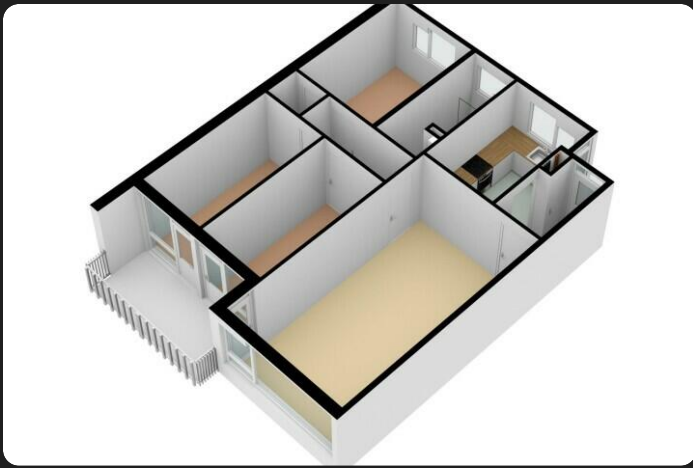
VvE Checklist

Inschrijving KvK	Ja
Jaarlijkse vergadering	Ja
Periodieke bijdrage	Ja, € 146.19 p/m
Reservefonds aanwezig	Ja
Onderhoudsplan	Ja
Opstalverzekering	Ja

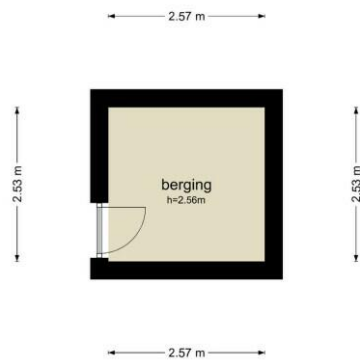








Camera Obscuralaan 304 - Amstelveen
Berging

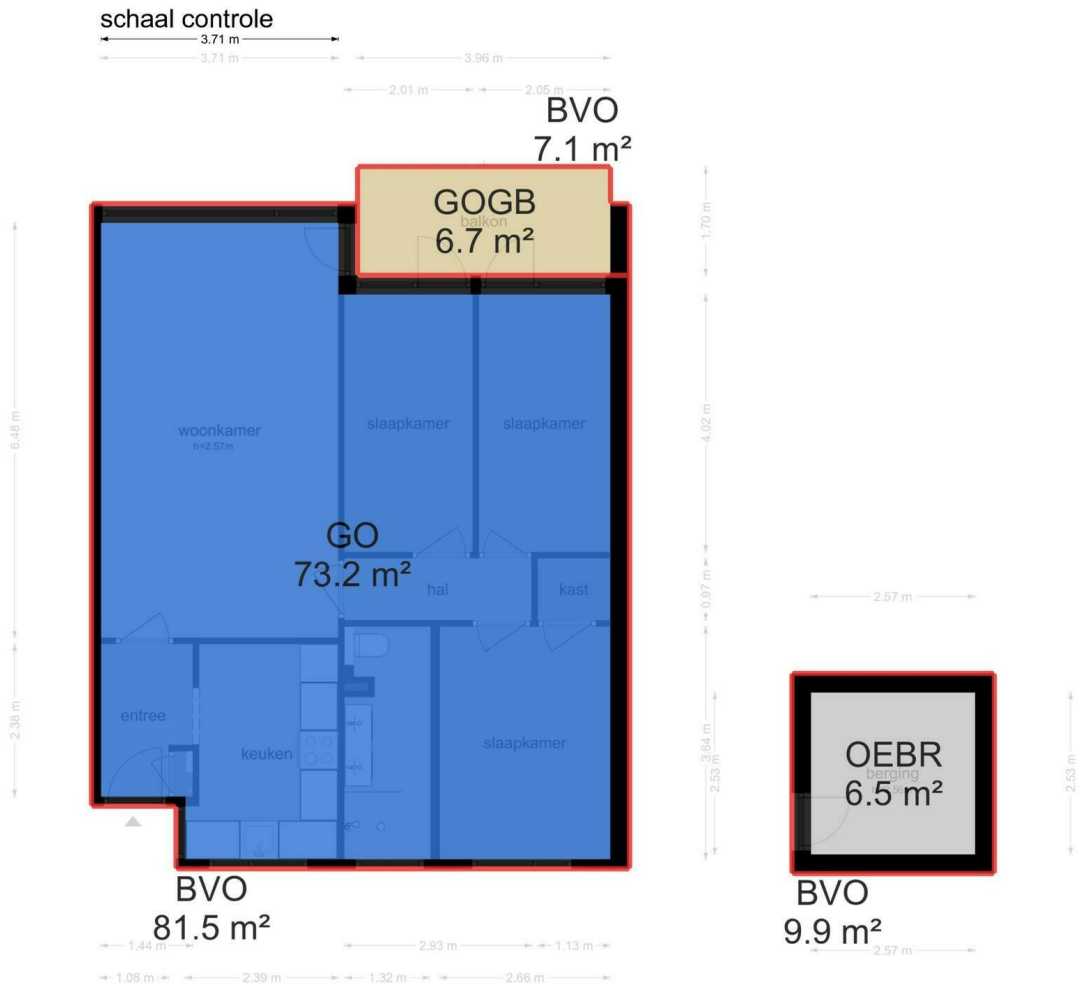


De plattegronden zijn geproduceerd voor promotionele doeleinden en ter indicatie.
Aan de plattegronden kunnen geen rechten worden ontleend.
© www.objectenco.nl

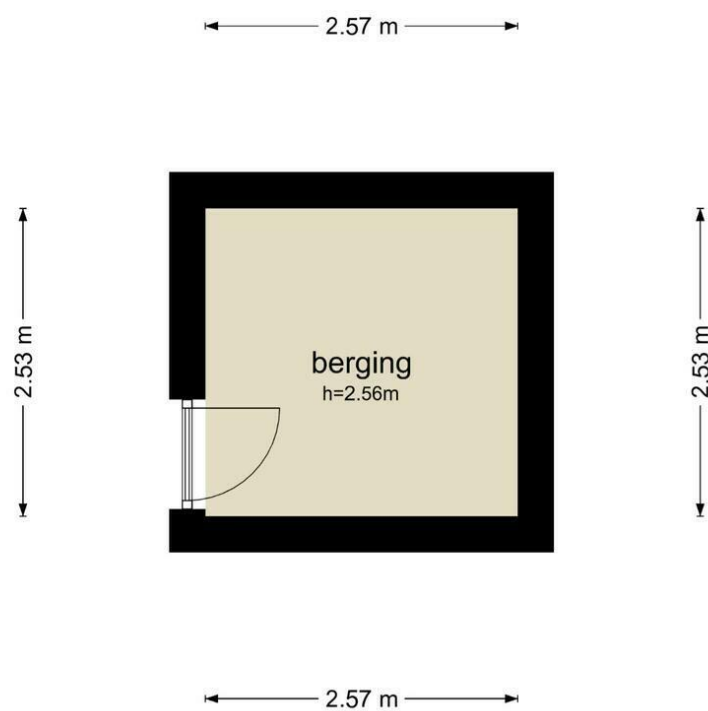
Camera Obscuralaan 304 - Amstelveen
Tweede Verdieping



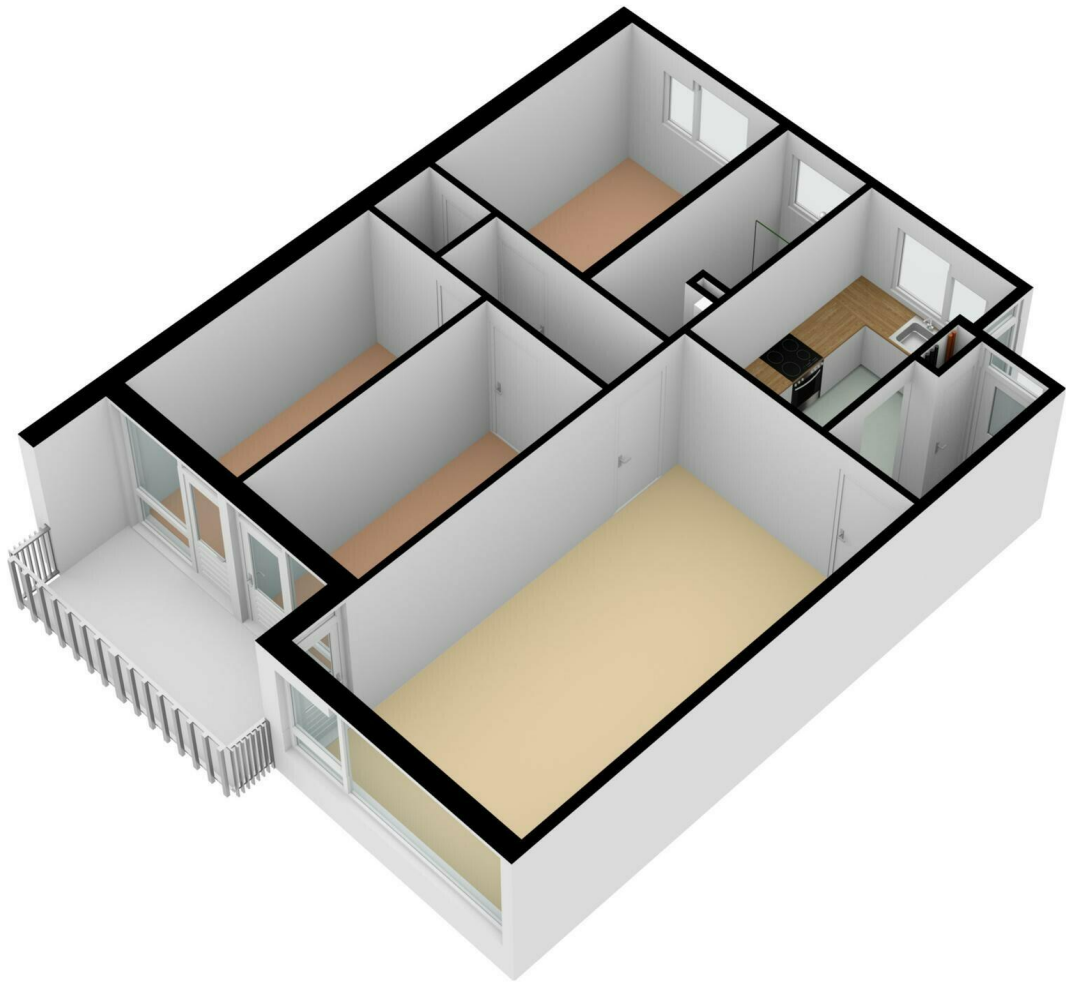
De plattegronden zijn geproduceerd voor promotionele doeleinden en ter indicatie.
Aan de plattegronden kunnen geen rechten worden ontleend
© www.objectenco.nl

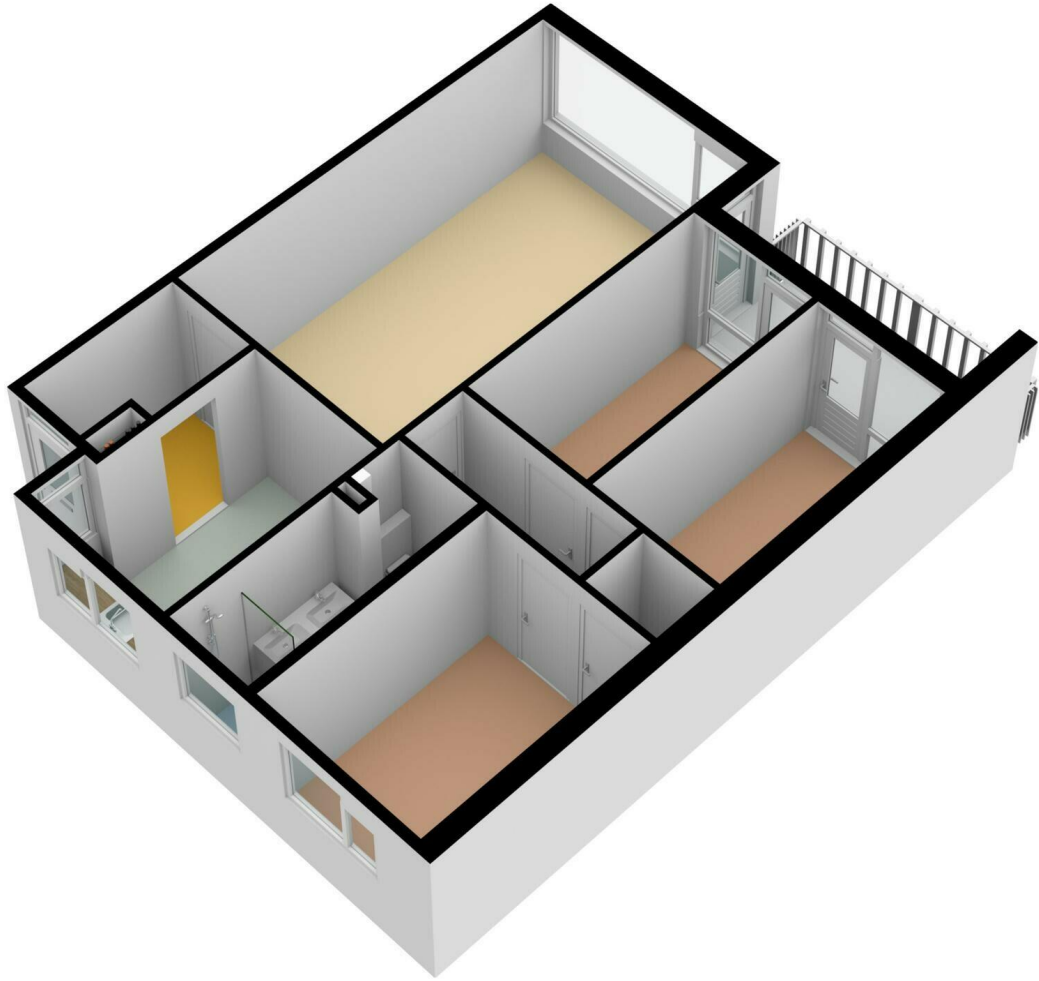


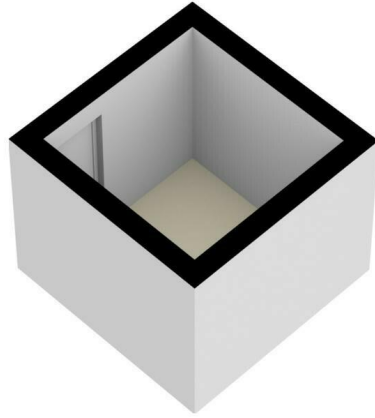
**Camera Obscuralaan 304 - Amstelveen
Berging**



De plattegronden zijn geproduceerd voor promotionele doeleinden en ter indicatie.
Aan de plattegronden kunnen geen rechten worden ontleend
© www.objectenco.nl

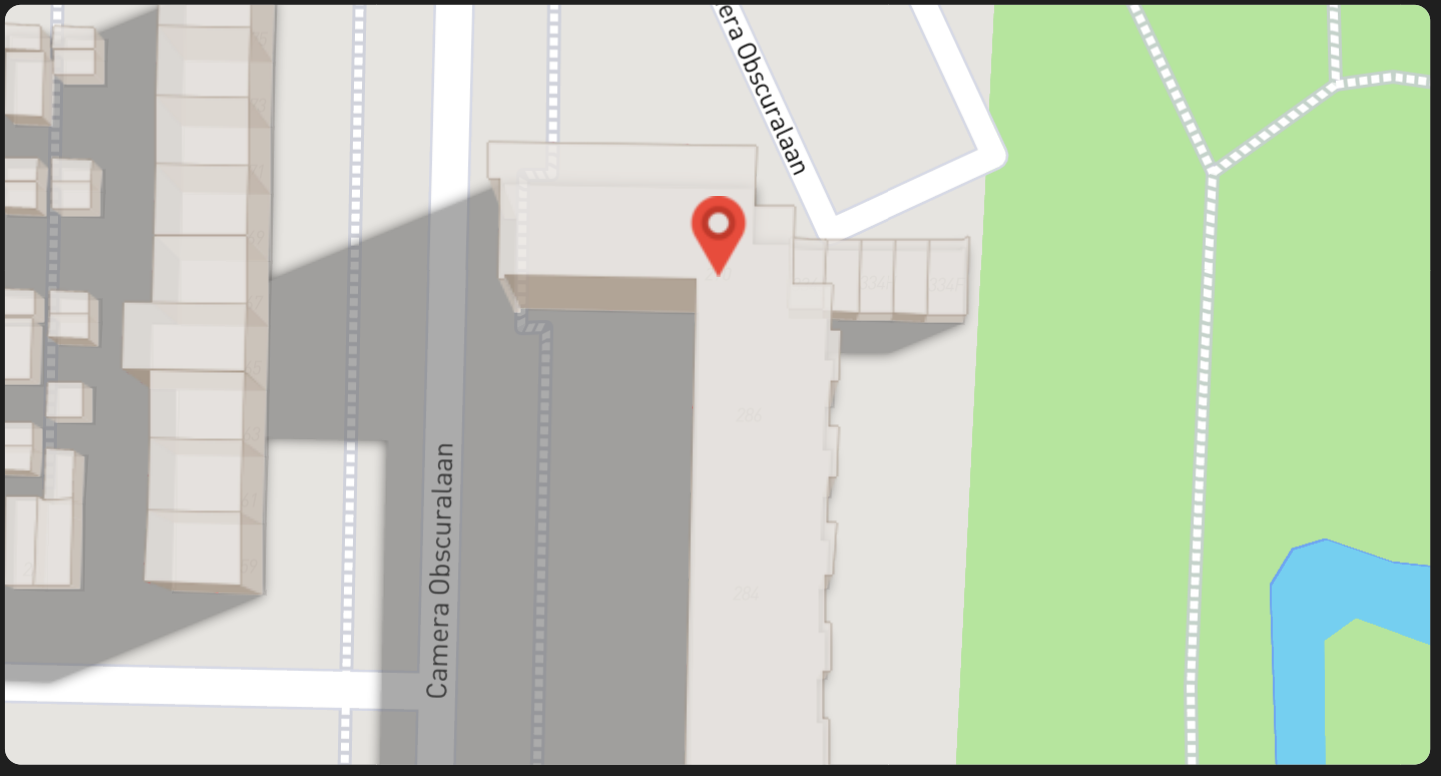




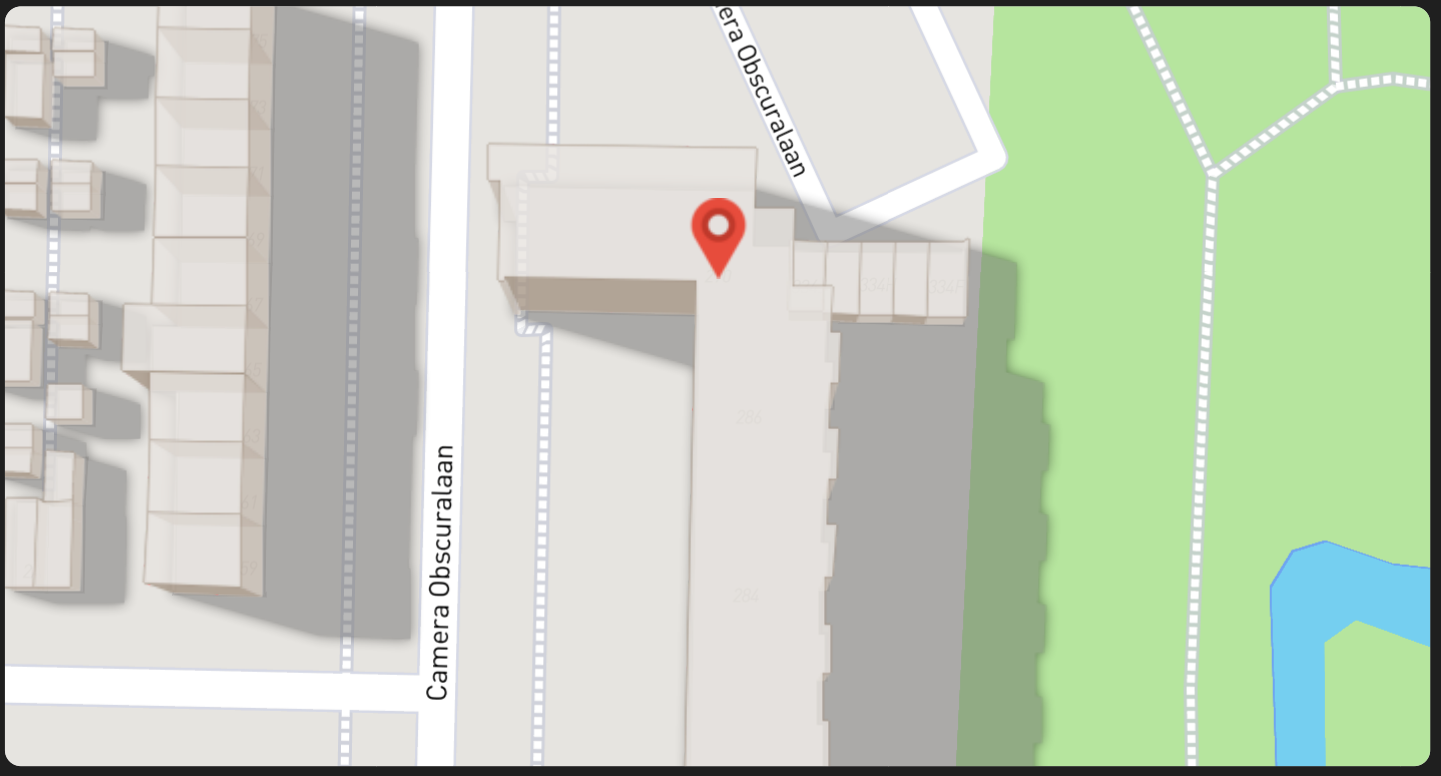


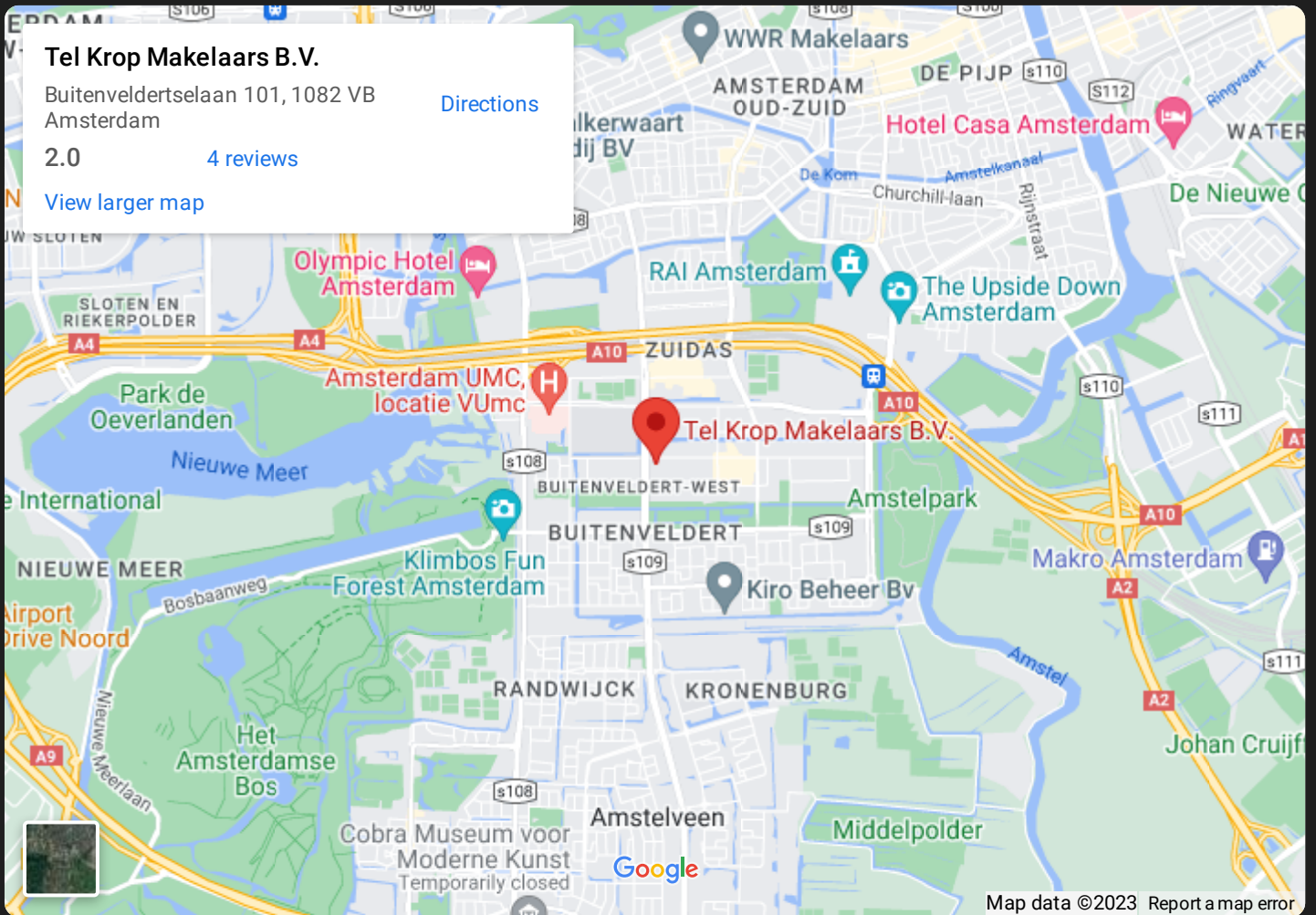
Zonnegrenzen in de tuin

Zonnegrenzen in juni (07:00)



Zonnegrenzen in juni (20:00)





Tel Krop Makelaars

Buitenveldertselaan 101

1082 VB, Amsterdam

020 - 428 0801

www.telkropmakelaars.nl

