

# Meetstaat NEN 2580

## Meetinstructies



Adres  
Castor 81 Veenendaal

Opnamedatum  
maandag 15 mei 2023

Aanleverdatum  
woensdag 17 mei 2023

Vastgoed Fotovideo

Stationsstraat 51-L  
3905 JH Veenendaal

T: 0318 891 586  
W: [www.vastgoedfotovideo.nl](http://www.vastgoedfotovideo.nl)  
E: [info@vastgoedfotovideo.nl](mailto:info@vastgoedfotovideo.nl)

**NEN**  
**2580**

## Woning:

Het meetrapport is conform de 'Meetinstructie Gebruiksoppervlakte wonen' gebaseerd op de NEN 2580.

De oppervlakten zijn in het werk ingemeten en digitaal uitgewerkt. Voor de plattegronden zie bijlage.

De verdeling van de vloeroppervlakten over de bouwlagen is overeenkomstig de meetstaat.

De plattegronden zijn ter indicatie en geproduceerd voor promotionele doeleinden. Aan de plattegronden en de daarbij behorende meetstaat kunnen geen rechten worden ontleend. © www.vastgoedfotovideo.nl

De Meetinstructie is bedoeld om een meer eenduidige manier van meten toe te passen voor het geven van een indicatie van de gebruiksoppervlakte. De Meetinstructie sluit verschillen in meetuitkomsten niet volledig uit, door bijvoorbeeld interpretatieverschillen, afrondingen of beperkingen bij het uitvoeren van de meting.

In afwijking van NEN 2580, is er geen onderscheid gemaakt tussen dragende- en niet-dragende binnenwanden. Metingen zijn verricht van 'muur tot muur' (exclusief kozijnen).

<b>Totaal woning</b>	Totaal oppervlakte woning	<b>113,3</b>	<b>m<sup>2</sup></b>
	Gebruiksoppervlak wonen	<b>113,3</b>	<b>m<sup>2</sup></b>
	Overige in pandige ruimte	<b>0,0</b>	<b>m<sup>2</sup></b>
	Gebouwgebonden buitenruimte	<b>5,2</b>	<b>m<sup>2</sup></b>
	Externe Bergruimte	<b>13,3</b>	<b>m<sup>2</sup></b>
	Totaal Bruto inhoud woning	<b>381,6</b>	<b>m<sup>3</sup></b>

## Bijzonderheden:

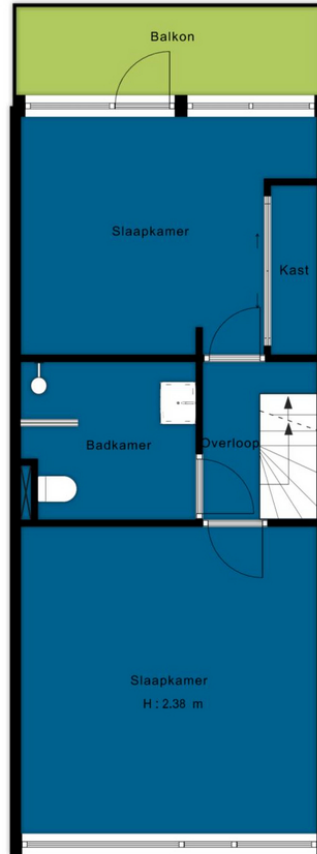
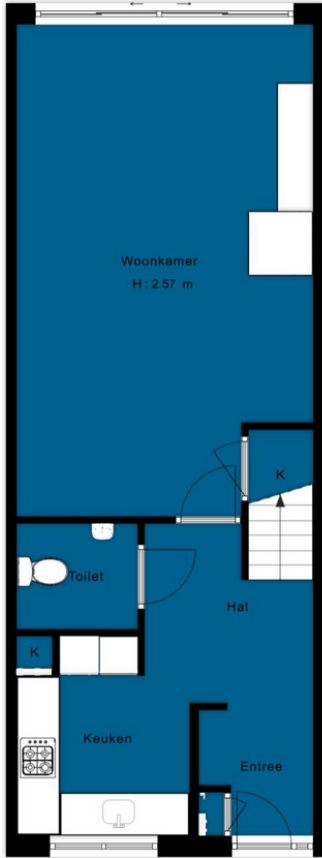
-

<b>Kelder/Souterrain</b>	Bruto oppervlakte woning	0,0 m <sup>2</sup>
	<u>Aftrekposten (nissen, trapgaten, vides, etc)</u>	0,0 m <sup>2</sup>
	Gebruiksoppervlak wonen	0,0 m <sup>2</sup>
	Overige in pandige ruimte	0,0 m <sup>2</sup>
	Gebouwgebonden buitenruimte	0,0 m <sup>2</sup>
	Externe Bergruimte	0,0 m <sup>2</sup>
	Inhoud	0,0 m <sup>3</sup>

<b>Begane grond</b>	Bruto oppervlakte woning	46,70 m <sup>2</sup>
	<u>Aftrekposten (nissen, trapgaten, vides, etc)</u>	0,0 m <sup>2</sup>
	Gebruiksoppervlak wonen	46,70 m <sup>2</sup>
	Overige in pandige ruimte	0,0 m <sup>2</sup>
	Gebouwgebonden buitenruimte	0,0 m <sup>2</sup>
	Externe Bergruimte	13,30 m <sup>2</sup>
	Inhoud	172,7 m <sup>3</sup>

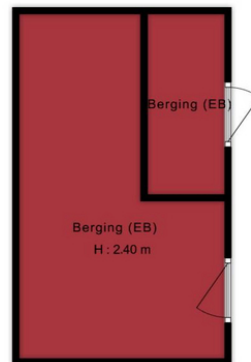
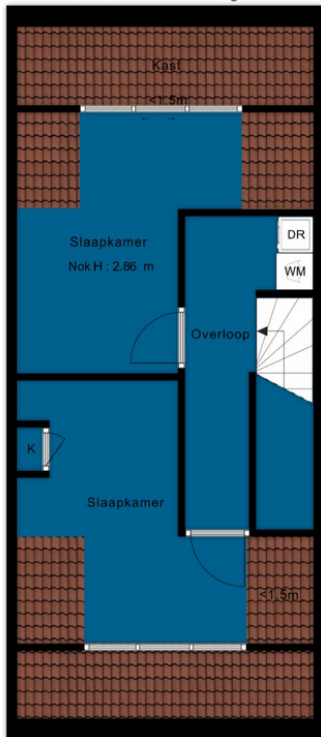
<b>1e verdieping</b>	Bruto oppervlakte woning	41,30 m <sup>2</sup>
	<u>Aftrekposten (nissen, trapgaten, vides, etc)</u>	0,0 m <sup>2</sup>
	Gebruiksoppervlak wonen	41,30 m <sup>2</sup>
	Overige in pandige ruimte	0,0 m <sup>2</sup>
	Gebouwgebonden buitenruimte	5,20 m <sup>2</sup>
	Externe Bergruimte	0,0 m <sup>2</sup>
	Inhoud	126,0 m <sup>3</sup>

<b>2e verdieping</b>	Bruto oppervlakte woning	25,30 m <sup>2</sup>
	Aftrekposten (nissen, trapgaten, vides, etc)	0,0 m <sup>2</sup>
	Gebruiksoppervlak wonen	25,30 m <sup>2</sup>
	Overige inpandige ruimte	0,0 m <sup>2</sup>
	Gebouwgebonden buitenruimte	0,0 m <sup>2</sup>
	Externe Bergruimte	0,0 m <sup>2</sup>
	Inhoud	83,0 m <sup>3</sup>



"- Vastgoed fotovideo -  
Maatvoering is indicatief ter inzicht. Hieraan kunnen geen rechten ontleend worden."

"- Vastgoed fotovideo -  
Maatvoering is indicatief ter inzicht. Hieraan kunnen geen rechten ontleend worden."



"- Vastgoed fotovideo -  
Maatvoering is indicatief ter inzicht. Hieraan kunnen geen rechten ontleend worden."

"- Vastgoed fotovideo -  
Maatvoering is indicatief ter inzicht. Hieraan kunnen geen rechten ontleend worden."