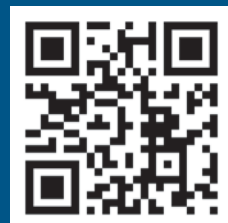




Meer informatie op [www.corridor102.nl](http://www.corridor102.nl)

# Corridor 102 3893 BE Zeewolde



TUSSENWONING MET 3 SLAAPKAMERS



## Wonen in Flevoland, Almere, Lelystad, Zeewolde of omgeving?

### VEELZIJDIGE REGIO

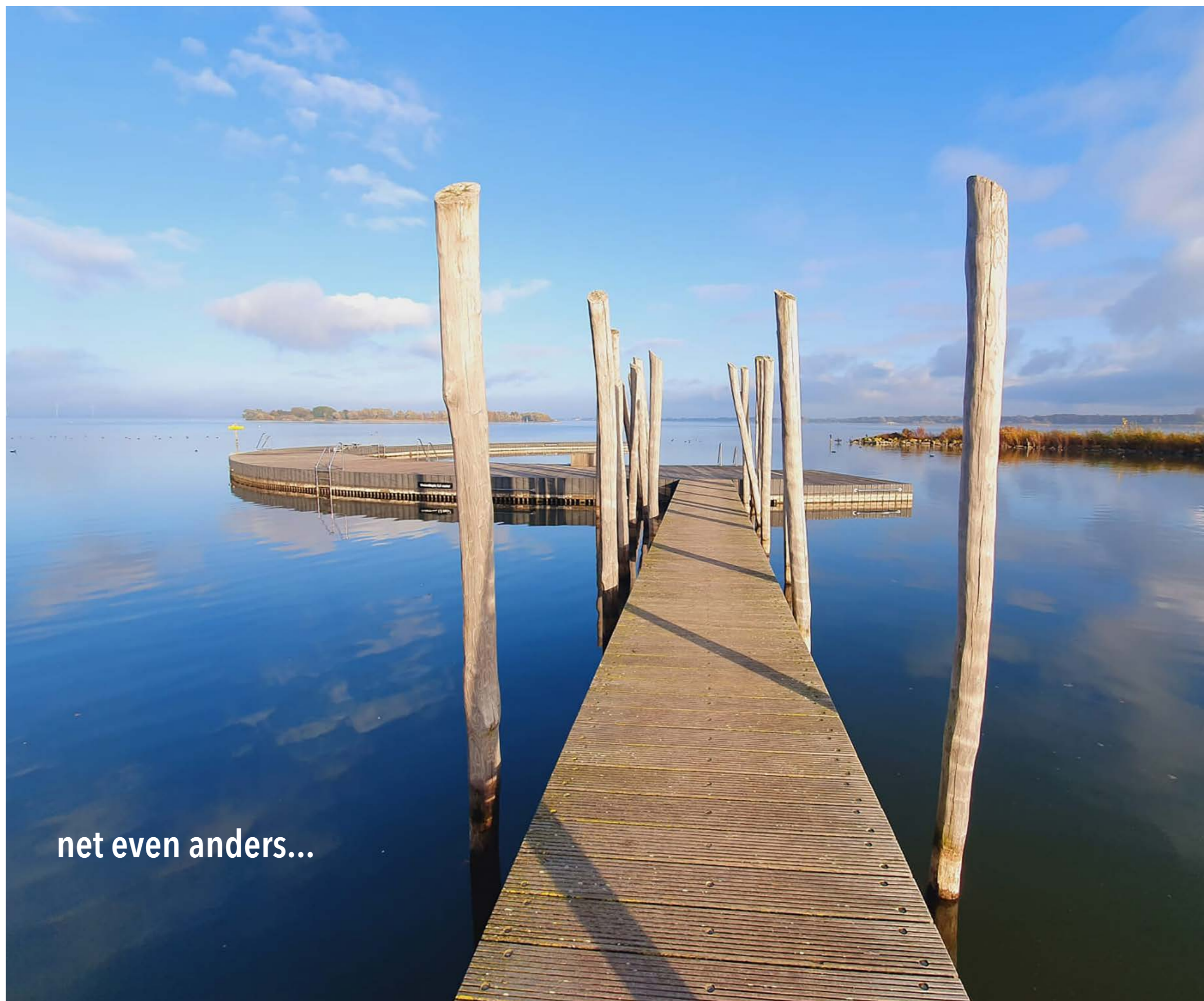
Onmetelijk veel groen, eindeloos veel water, vogels, lucht, ruimte, de dynamiek van een grote stad of juist de knusheid van een dorp? De Provincie Flevoland heeft het allemaal te bieden. Niet zo gek dus dat veel mensen hier heel graag wonen of willen wonen. Ben jij ook op zoek naar een huis in deze prettige omgeving? Wij helpen je graag op weg.

### FLEXIBELE MAKELAAR

Of je nu op huizenjacht bent of juist je woning wilt verkopen – in een regio met zoveel gezichten is het handig om de hulp in te schakelen van een makelaar die de omgeving écht kent. Op ons kantoor is veel ervaring; 3 jaar werkzaam geweest in Amersfoort, 5 jaar werkzaam geweest in Almere, 7 jaar in Lelystad en reeds 10 jaar woonachtig in Zeewolde. Wij kennen dus de Flevolandse woningmarkt, de omgeving en de kansen. Ik heb meer dan 20 jaar ervaring opgedaan bij verschillende makelaarskantoren en ik stel die kennis graag ter beschikking aan woningzoekers en huizenverkopers in Almere, Lelystad, Zeewolde en omstreken.



Met vriendelijke groet,  
Julian Entrop  
Flevopand Makelaars



net even anders...

Meer informatie op [www.corridor102.nl](http://www.corridor102.nl)

## Corridor 102 Zeewolde

Flevopand Makelaars is trots u deze recent gebouwde (2019) en keurig afgewerkte tussenwoning met 3 slaapkamers en ruime tuin te mogen aanbieden. Deze eengezinswoning, gelegen in de woonwijk Horsterveld werd gebouwd in 2019 en is dan ook nog zo goed als nieuw. Met een energielabel A+ ben je niet alleen milieubewust bezig, maar bespaar je ook flink op je energierekening.

Het huis is voorzien van zonnepanelen en voldoet aan alle veiligheidseisen met het Politiekeurmerk en brandveiligheidssystemen. De prachtige sfeervolle afwerking en het gebruik van luxe materialen zorgt ervoor dat je gelijk kunt intrekken zonder te klussen.

Met een ruime tuin van 12 meter diep, biedt deze woning volop mogelijkheden om van het buitenleven te genieten. De ligging in het dorp is centraal, waardoor alle voorzieningen binnen handbereik zijn.

Deze woning biedt alles wat een koper zich kan wensen. Comfort, luxe, en een moderne uitstraling maken dit huis tot een droomplek om te wonen.

Ben jij klaar om direct te verhuizen naar deze topwoning in Zeewolde? Neem snel contact op voor een bezichtiging, want dit is dé kans om jouw ideale thuis te vinden!

### Bijzonderheden:

- ✓ Bouwjaar 2019
- ✓ Energielabel A+
- ✓ Zonnepanelen
- ✓ Kunststof kozijnen en gevelbeplating
- ✓ Centrale ligging in het dorp
- ✓ Ruime achtertuin
- ✓ Sfeervolle afwerking



### BEGANE GROND

Hal, entree, meterkast, toilet, trapopgang 1e verdieping en toegang naar de woonkamer, de woonkamer is tuingericht en middels 1 vaste deur heeft u toegang tot de achtertuin, de open keuken bevindt zich aan de voorzijde van het huis, hiervandaan heeft u uitzicht op de straat en de voortuin.



VOOR EEN NOG BETERE  
INDRUK NODIGEN WIJ U  
UIT OM DE DIGITALE  
PLATTEGRONDEN,  
DE WONINGVIDEO EN  
DE 360-GRADENFOTO'S  
VAN DEZE WONING  
TE BEKIJKEN.



Meer informatie op [www.corridor102.nl](http://www.corridor102.nl)

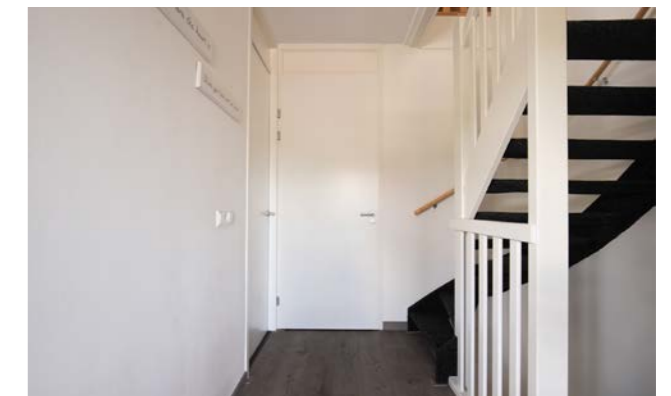


De keuken is netjes in lichte kleurstelling en voorzien van; Keramische kookplaat, afzuigkap, vaatwasser, combi oven en een koelkast. Op de achterwand van de keuken is een mooie sfeer foto geplaatst. Op de gehele begane grond ligt een houten laminaat vloer.



VOOR EEN NOG BETERE INDRUK  
NODIGEN WIJ U UIT OM DE DIGITALE  
PLATTEGRONDEN, DE WONINGVIDEO  
EN DE 360-GRADENFOTO'S VAN DEZE  
WONING TE BEKIJKEN.





**EERSTE VERDIEPING:**  
 Overloop met toegang tot 2 slaapkamers en de 2e verdieping, 1e slaapkamer is gelegen aan de achterzijde van de woning en de 2e slaapkamer is gelegen aan de voorzijde, de mooie luxe badkamer ligt ook aan de voorzijde van de woning en is voorzien van; 2e toilet, douchecabine en een wastafelmeubel, de badkamer is uitgevoerd met een grijze vloertegel en witte wandtegels.





Oud huis ...

of nieuwbouw

Tuin ...

of dakterras

Een adviseur die alles regelt

of zelf online afsluiten?

Wat je ook kiest,  
**je krijgt altijd ons advies**

Kijk op [hypotheeker.nl](https://www.hypotheeker.nl)



**Jazeker. De Hypotheker.**

**Zeewolde, Raadhuisstraat 40, 036 525 3999**



### 2E VERDIEPING

Open zolder ruimte waar u de opstelling treft voor de wasmachine/ droger, Cv ketel en MV, de zolder is nu in gebruik als 3e slaapkamer, eventueel kunt hier nog een afscheiding maken of middels een dakkapel ook een 4e slaapkamer.



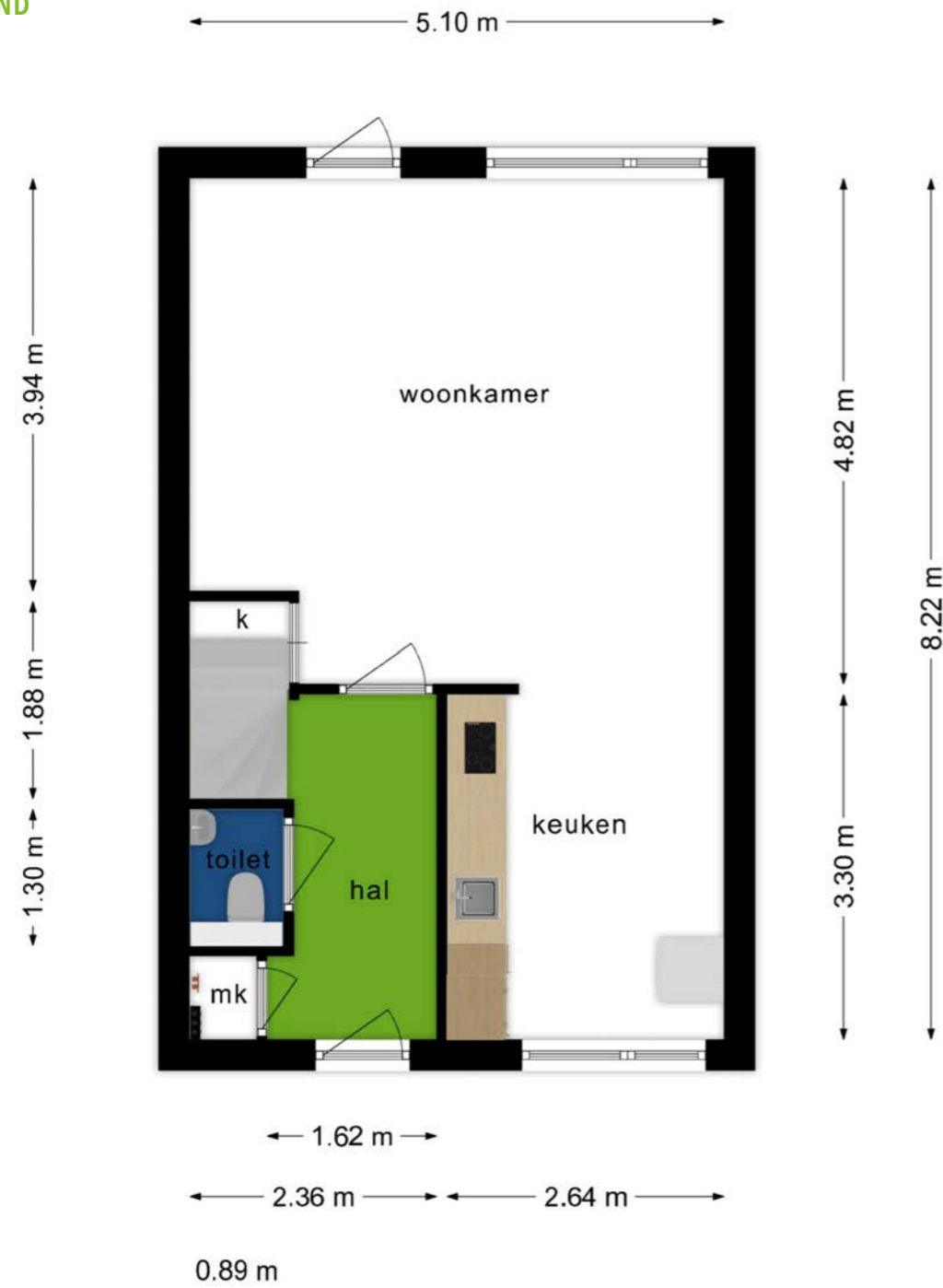
### OMGEVING

In Zeewolde is in principe alles lopend of per fiets bereikbaar. Dat geldt ook voor dit plekje in het Horsterveld. Verschillende basisscholen, voor- en naschoolse opvang, middelbare school, maar ook de buurtsupermarkt en de sportschool zijn hooguit een paar minuten fietsen. Ditzelfde geldt ook voor de natuur. In de omgeving is al veel groen te vinden; voor nog meer natuur hoeft u de Spiekweg maar over te steken en u loopt zo het Horsterveld in: het grootste aaneengesloten loofbos in West-Europa met onder meer het unieke natuurgebied de Stille Kern! Hier kunt u eindeloos, fietsen, skaten, paardrijden en wandelen. Wat het nog leuker maakt is dat er tijdens een wandeling zomaar een ree, vos of bever kan verschijnen! Dan hebben we het nog niet eens over de vele (roof)vogels die men er kan spotten. Zin om een balletje te slaan op de golfbaan of met een kopje koffie te relaxen aan het strand? Ook dat kan in Zeewolde en dat allemaal op loop- en fietsafstand van uw eigen huis! Beter kunt u niet wonen!





## BEGANE GROND

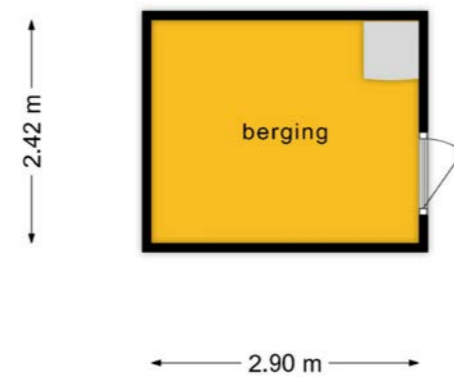


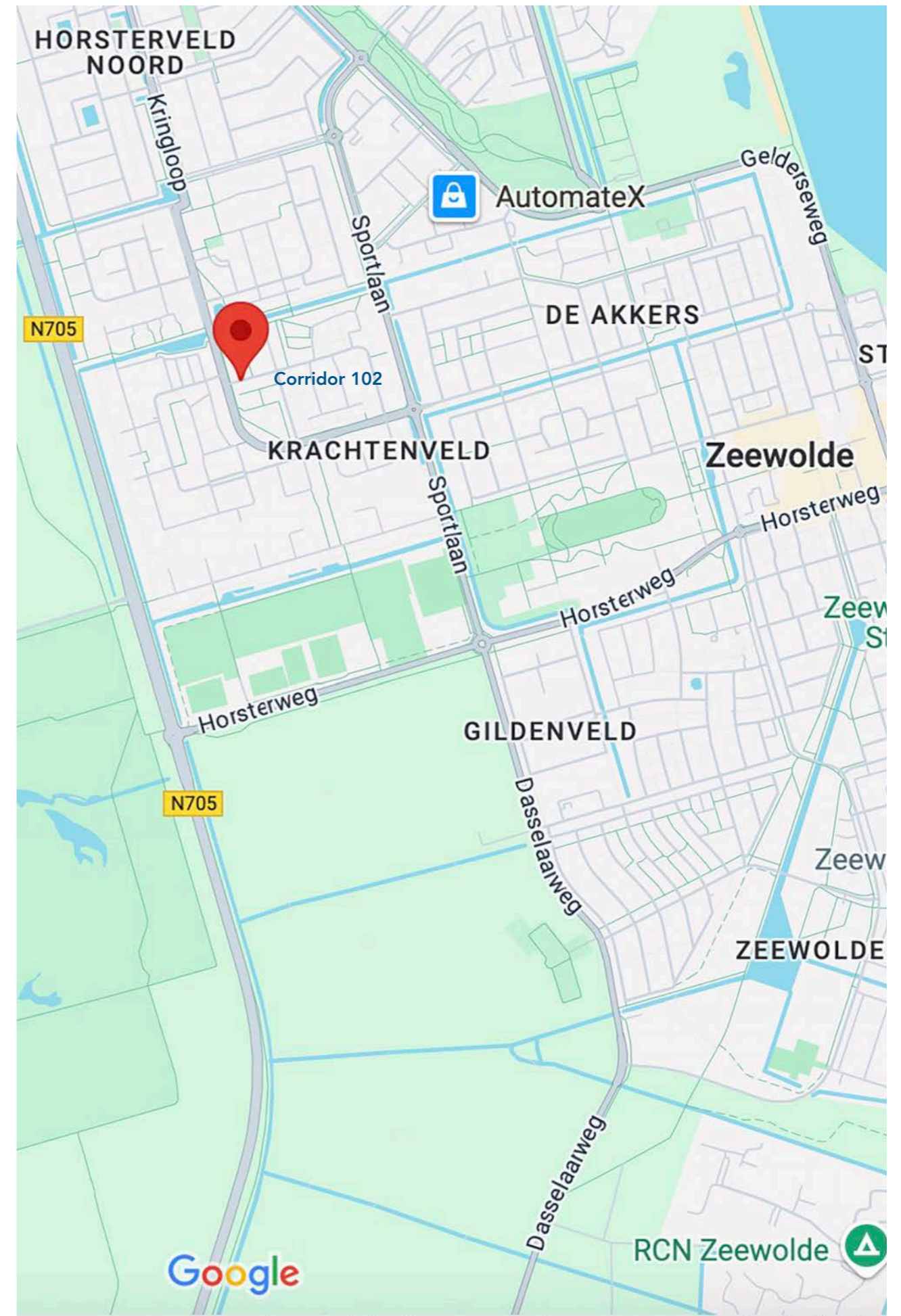
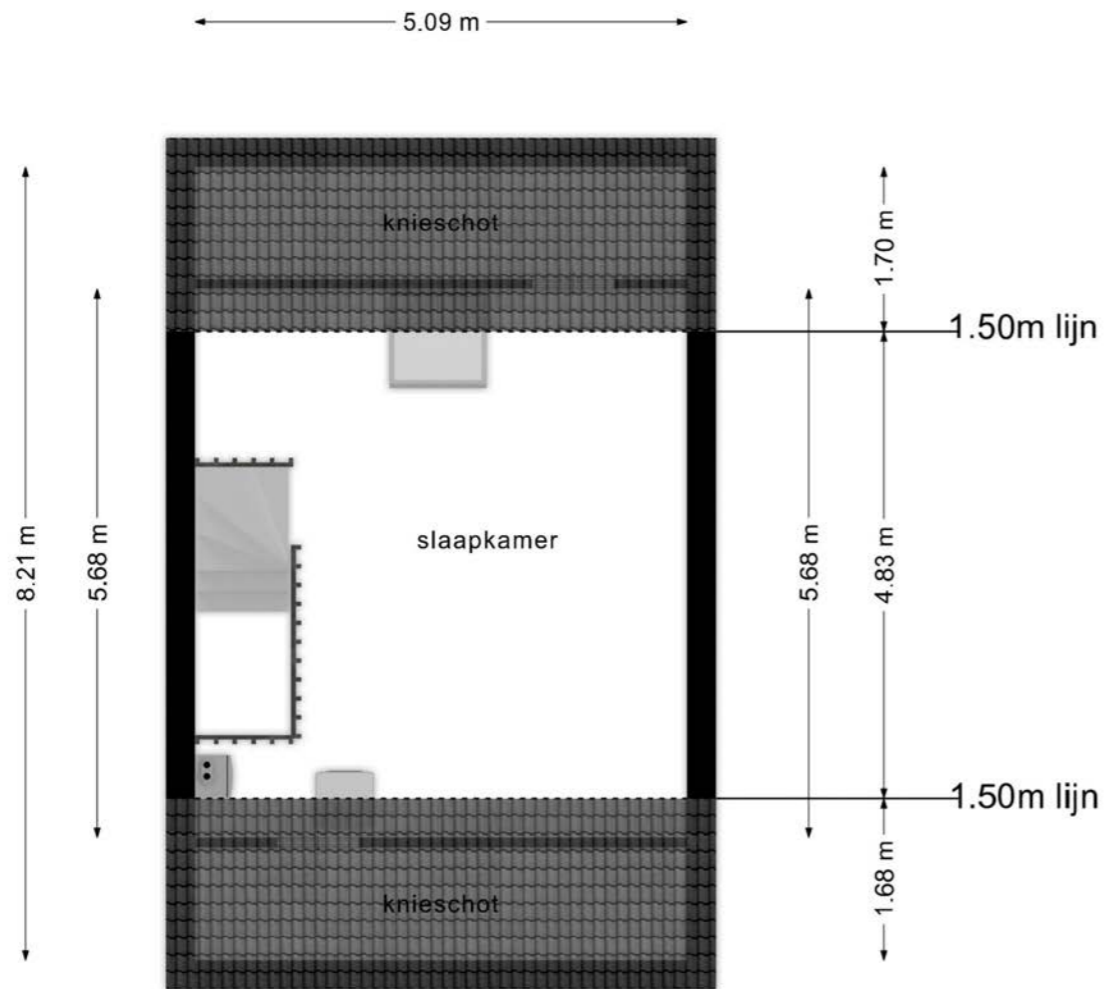
## 1E VERDIEPING



Deze plattegronden zijn opgemaakt voor indicatieve doeleinden.  
Hieraan kunnen geen rechten worden ontleend.

## BERGI







**STAREN  
OF  
STARTEN?**

**Samen op zoek naar een goed thuis.**  
Daar gaan wij voor.

 **VBO** Vereniging van makelaars en taxateurs

**VBO.NL**




**VERKOCHT**

**FLEVOPAND**  
UW MAKELAAR VOOR FLEVOLAND

**T 036 - 200 21 23**

[www.flevopand.nl](http://www.flevopand.nl)

- ✓ actief en betrokken
- ✓ betrouwbaar, loyaal en eerlijk
- ✓ innovatief en creatief
- ✓ digitale etalage
- ✓ no cure no pay
- ✓ altijd video of 360° presentatie

**net even anders...**



Julian Entrop | 036 - 200 21 23  
06 53 78 77 53 | [info@flevopand.nl](mailto:info@flevopand.nl) | [www.flevopand.nl](http://www.flevopand.nl)