

# Deze woning heeft energielabel

# A



## Isolatie

1 Gevels	+	-	+	-	+	-	+	-	+
2 Gevelpanelen									++
3 Daken	+	-	+	-	+	-	+	-	++
4 Vloeren	-	+	-	+	-	+	-	+	++
5 Ramen									+
6 Buitendeuren	-	+	-	+	-	+	-	+	++

## Installaties

7 Verwarming	HR-107 ketel	<a href="#">Verbeteradvies</a>
8 Warm water	Combiketel	<a href="#">Verbeteradvies</a>
9 Zonneboiler	Geen zonneboiler	<a href="#">Verbeteradvies</a>
10 Ventilatie	Natuurlijke ventilatie via ramen en/of roosters	<a href="#">Verbeteradvies</a>
11 Koeling	Geen koeling	
12 Zonnepanelen	3950 Wp	

Deze woning wordt verwarmd via een aardgasaansluiting

Warmtebehoefte  
in de wintermaanden



Laag

Gemiddeld

Hoog

Risico op hoge  
binnentemperaturen  
in de zomermaanden



Laag

Hoog

Aandeel hernieuwbare  
energie



12,2 %

Toelichtingen en aanbevelingen vindt u op pagina 2 en verder

## Over deze woning

### Adres

Coryluslaan 15  
1702VM Heerhugowaard

BAG-ID: 0398010000032208

### Detailaanduiding

Bouwjaar	1972
Compactheid	1,46
Vloeroppervlakte	132m <sup>2</sup>

### Woningtype

Tussenwoning



## Opnamedetails

### Naam

R. Groefsema

### Examenummer

55151228

### Certificaathouder

1energielabel Koepel B.V.

### Inschrijfnummer

SKGIKOB 012382

### KvK-nummer

89702417

### Certificerende instelling

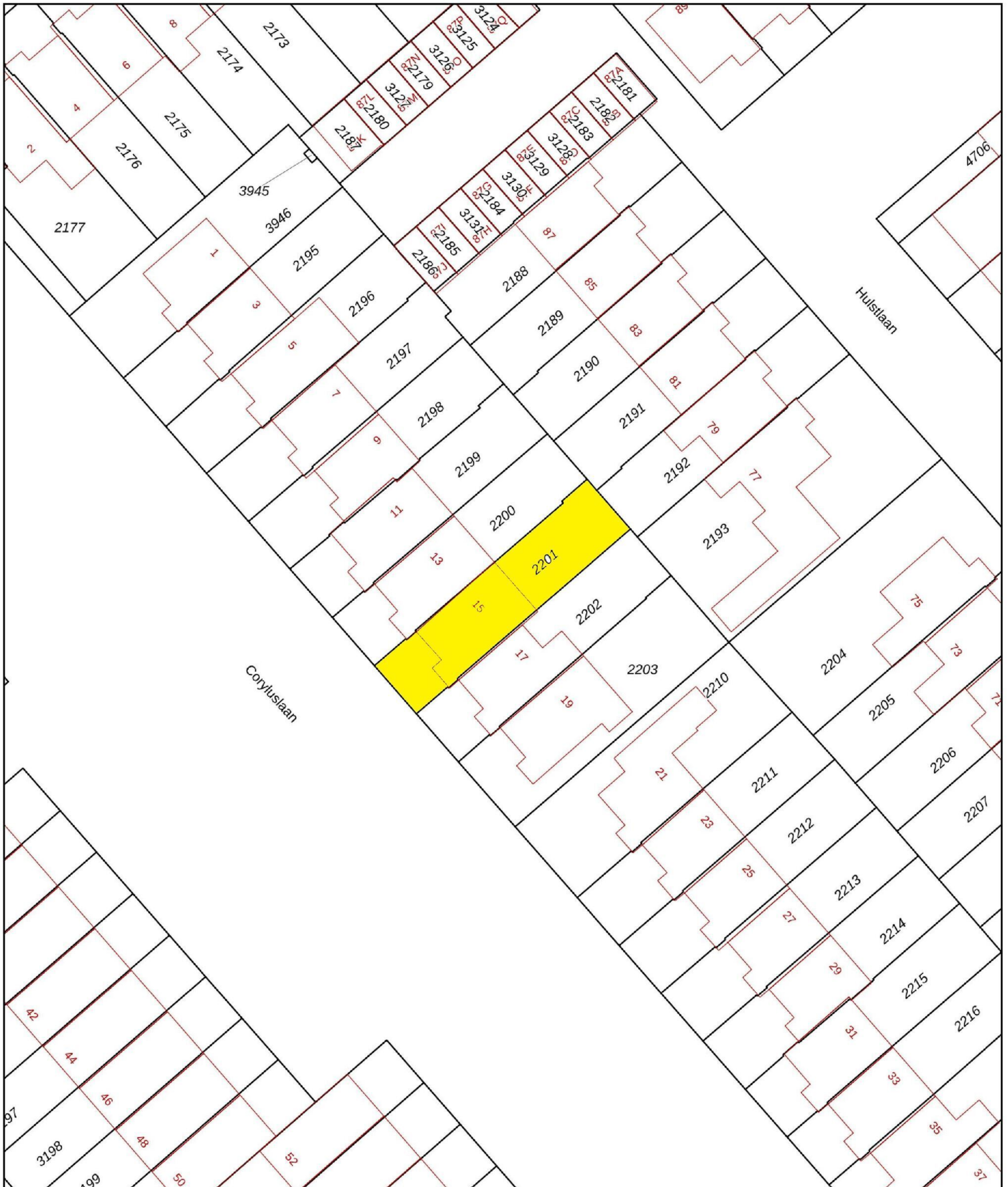
SKGIKOB

### Soort opname

Basisopname







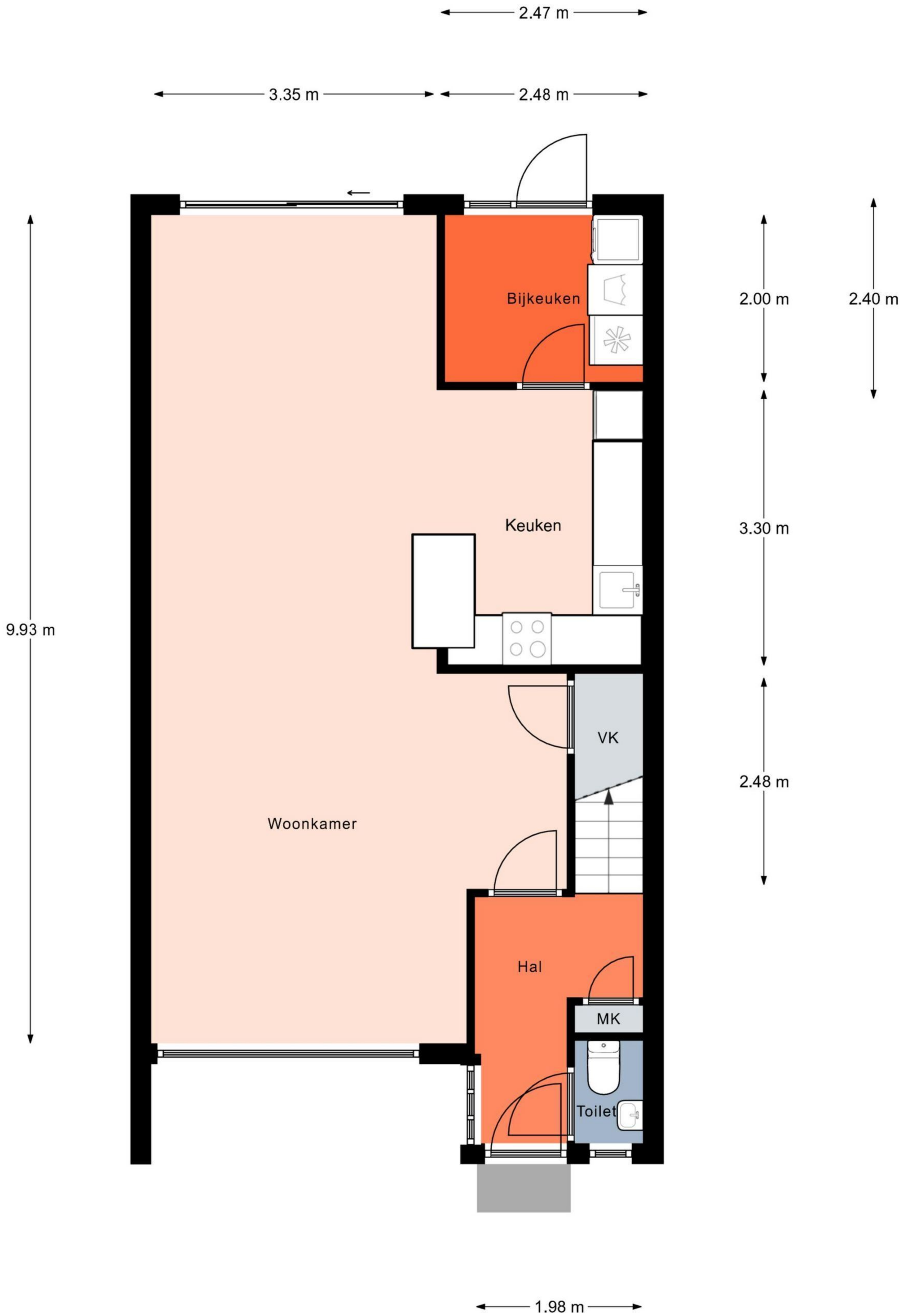
12345	Deze kaart is noordgericht	Schaal 1: 500	
25	Perceelnummer		
	Huisnummer	Kadastrale gemeente	Heerhugowaard
	Vastgestelde kadastrale grens	Sectie	N
	Voorlopige kadastrale grens	Perceel	2201
	Administratieve kadastrale grens		
	Bebouwing		



Voor een eensluidend uittreksel, geleverd op 4 april 2022  
De bewaarder van het kadaster en de openbare registers

Aan dit uittreksel kunnen geen betrouwbare maten worden ontleend.  
De Dienst voor het kadaster en de openbare registers behoudt zich de intellectuele eigendomsrechten voor, waaronder het auteursrecht en het databankenrecht.

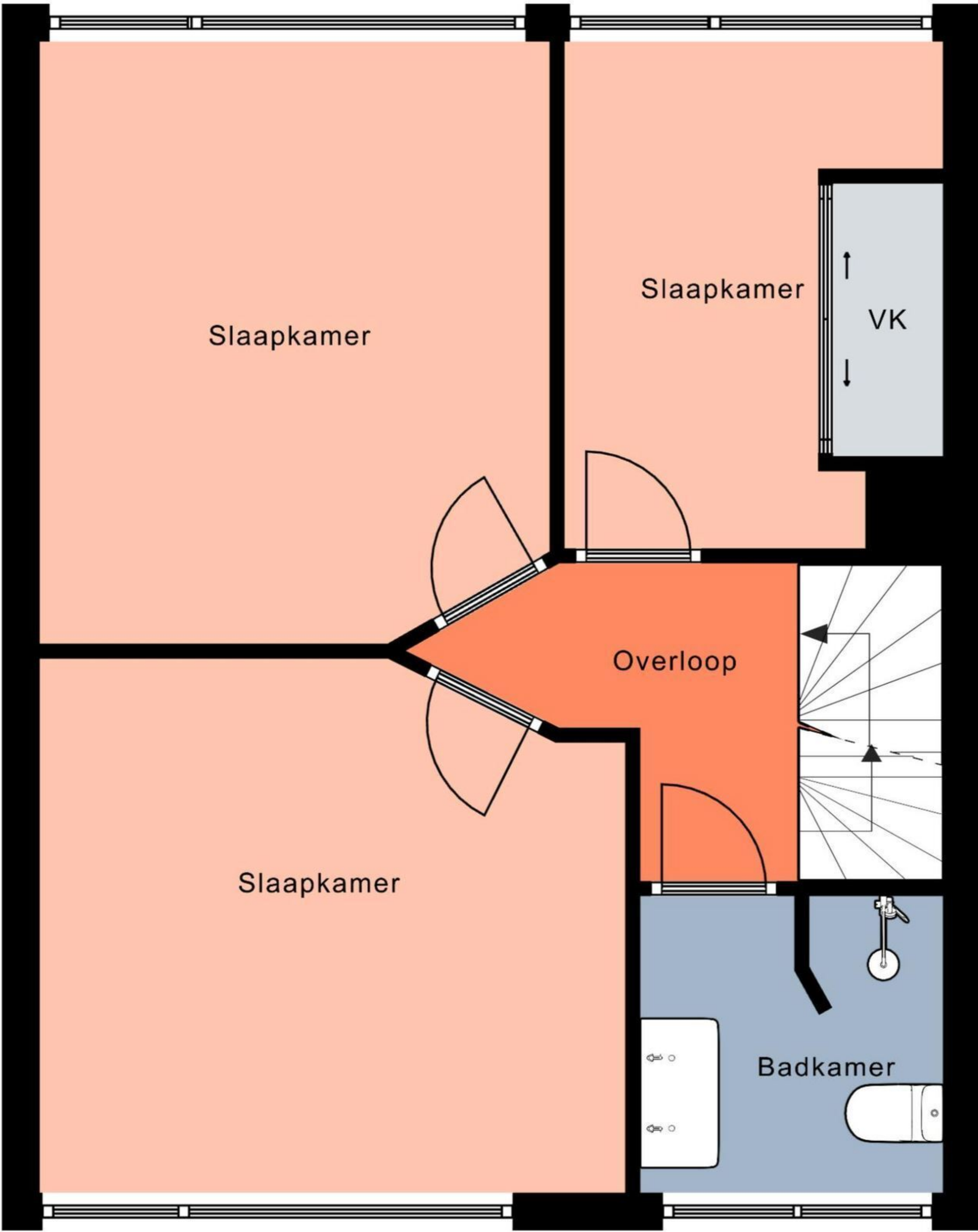




Aan de plattegronden kunnen geen rechten worden ontleend.  
 © Realax [www.realax.nl](http://www.realax.nl)

3.37 m 2.50 m

3.98 m  
3.53 m

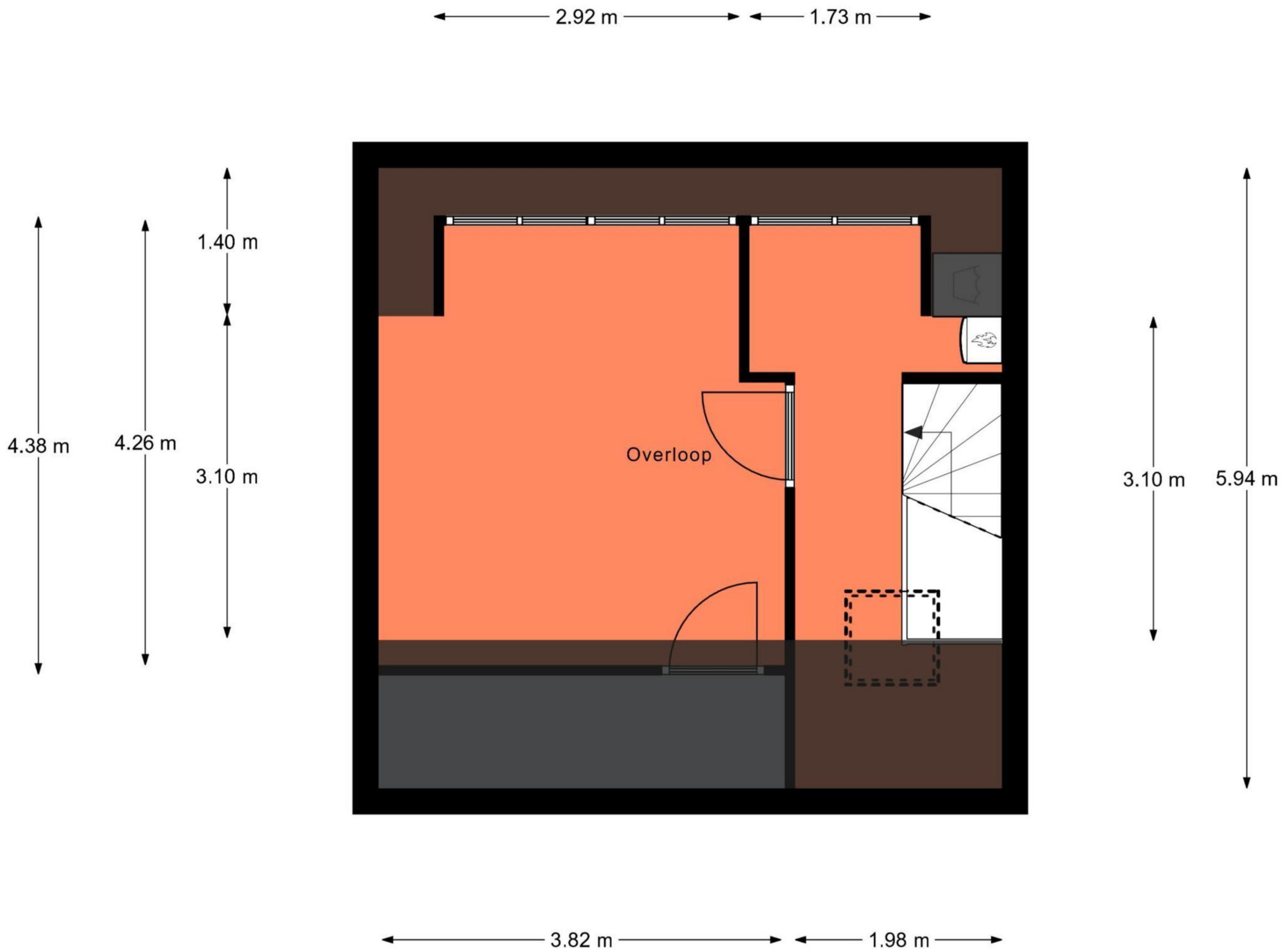


3.35 m  
2.11 m  
1.96 m

7.62 m

3.87 m 1.94 m

Aan de plattegronden kunnen geen rechten worden ontleend.  
© Realax [www.realax.nl](http://www.realax.nl)



Aan de plattegronden kunnen geen rechten worden ontleend.  
 © Realax [www.realax.nl](http://www.realax.nl)