

# Deze woning heeft energielabel

# A



## Isolatie

1 Gevels	+/-	+	++
2 Gevelpanelen	+/-	+	++
3 Daken	+/-	+	++
4 Vloeren	-	+/-	+
5 Ramen		+	++
6 Buitendeuren	-	+/-	+

## Installaties

7 Verwarming	HR-107 ketel	<a href="#">Verbeteradvies</a>
8 Warm water	Combiketel	<a href="#">Verbeteradvies</a>
9 Zonneboiler	Geen zonneboiler	<a href="#">Verbeteradvies</a>
10 Ventilatie	Natuurlijke toevoer met mechanische afzuiging	<a href="#">Verbeteradvies</a>
11 Koeling	Geen koeling	
12 Zonnepanelen	3600 Wp	

Deze woning wordt verwarmd via een aardgasaansluiting

Warmtebehoefte  
in de wintermaanden



Laag Gemiddeld **Hoog**

Risico op hoge  
binnentemperaturen  
in de zomermaanden



Laag **Hoog**

Aandeel hernieuwbare  
energie



15,6 %

Toelichtingen en aanbevelingen vindt u op pagina 2 en verder

## Over deze woning

### Adres

Coryluslaan 84  
1702VP Heerhugowaard

BAG-ID: 03980100000032236

### Detailaanduiding

Bouwjaar	1973
Compactheid	1,03
Vloeroppervlakte	161m <sup>2</sup>

Woningtype  
Hoekwoning



## Opnamedetails

### Naam

R. Groefsema

### Examennummer

55151228

### Certificaathouder

1energielabel Koepel B.V.

### Inschrijffnummer

SKGIKOB 012382

### KvK-nummer

89702417

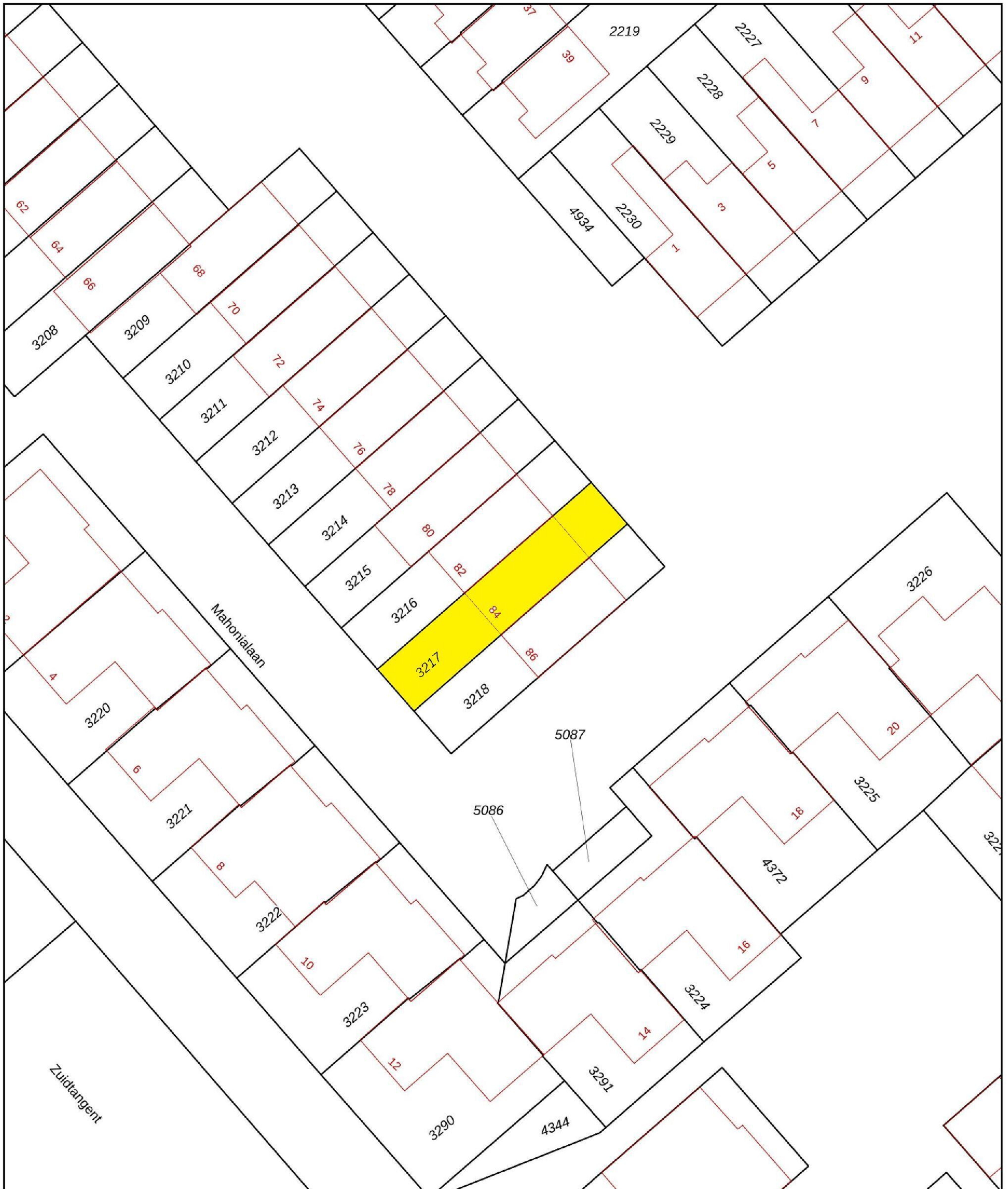
### Certificerende instelling


SKGIKOB

### Soort opname

Basisopname

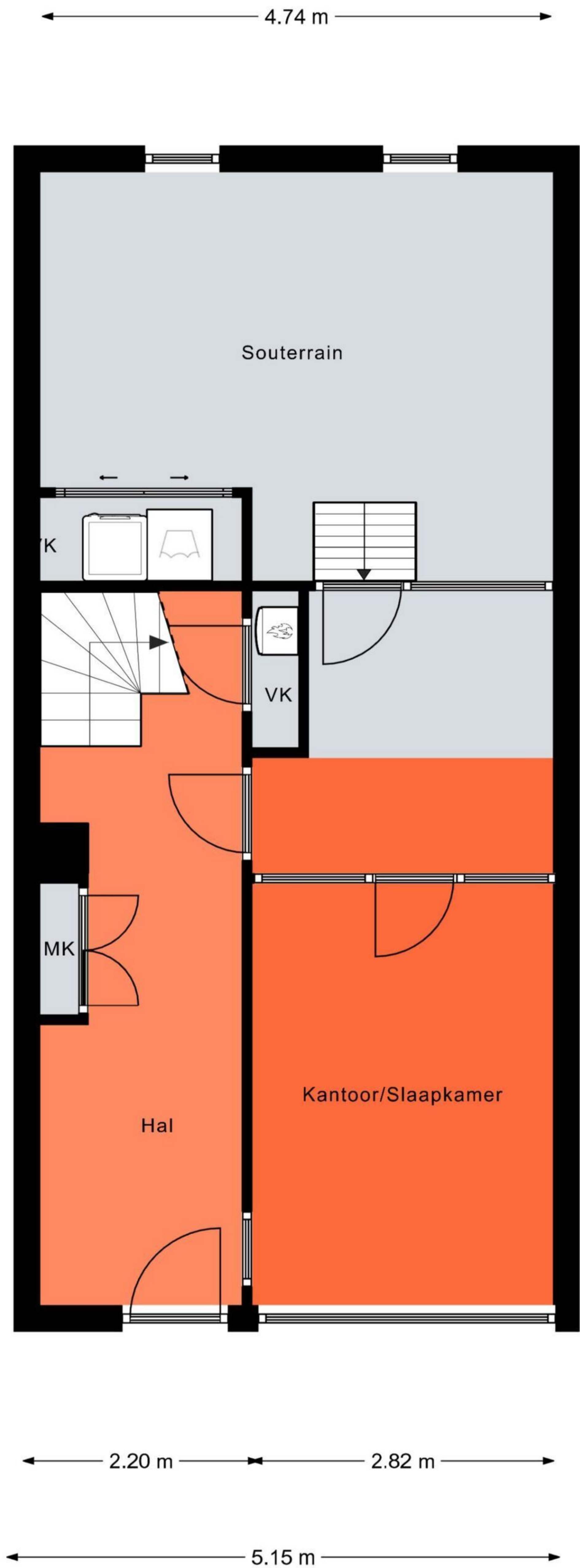




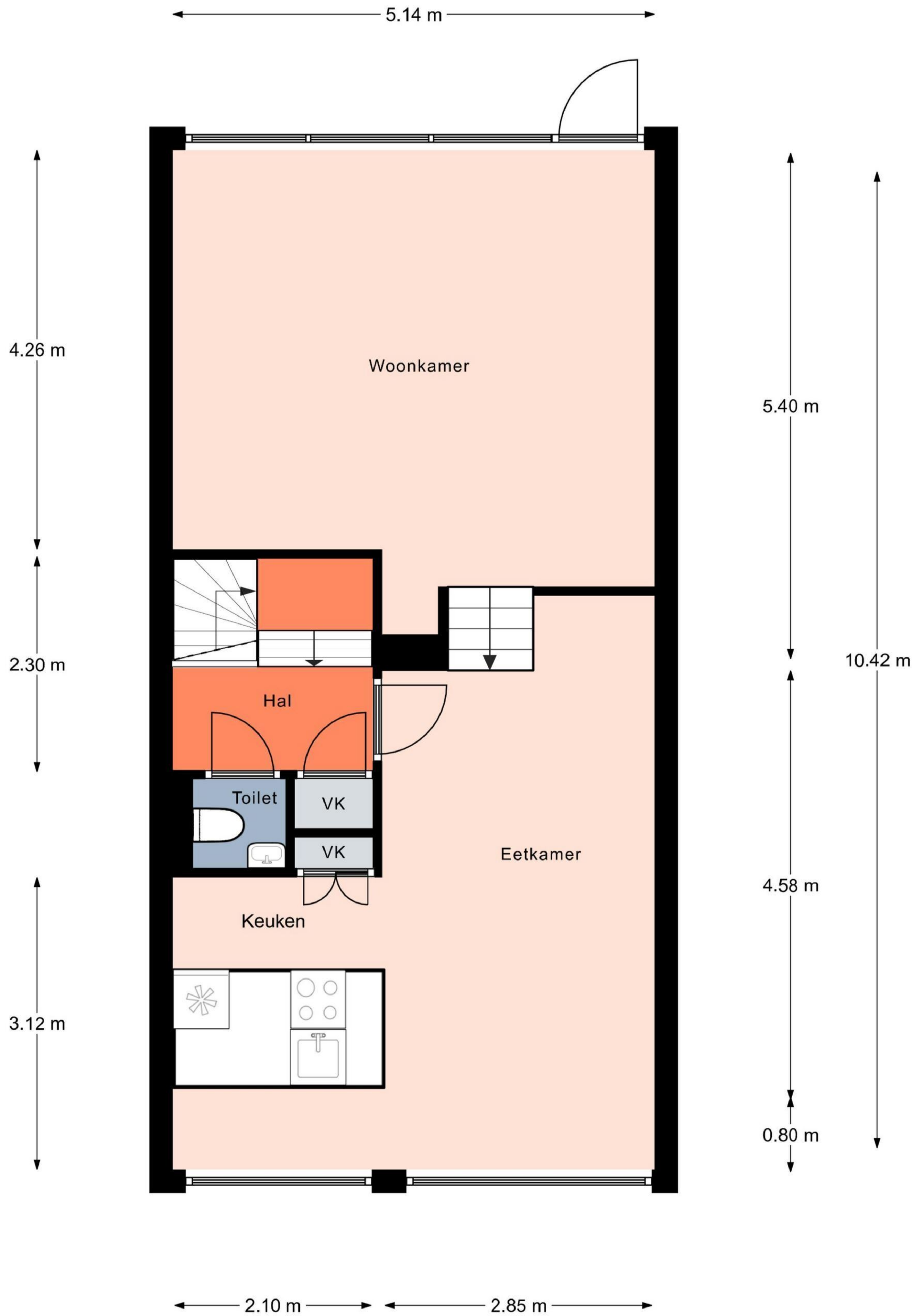
<p>12345 Deze kaart is noordgericht</p> <p>25 Perceelnummer</p> <p>Huisnummer</p> <p>— Vastgestelde kadastrale grens</p> <p>— Voorlopige kadastrale grens</p> <p>— Administratieve kadastrale grens</p> <p>— Bebouwing</p>	<p>Schaal 1: 500</p> <p>Kadastrale gemeente Heerhugowaard</p> <p>Sectie N</p> <p>Perceel 3217</p>	<p><b>kadaster</b></p> 
--	---	--

Voor een eensluitend uittreksel, geleverd op 8 februari 2023  
De bewaarder van het kadaster en de openbare registers

Aan dit uittreksel kunnen geen betrouwbare maten worden ontleend.  
De Dienst voor het kadaster en de openbare registers behoudt zich de intellectuele eigendomsrechten voor, waaronder het auteursrecht en het databankenrecht.



Aan de plattegronden kunnen geen rechten worden ontleend.  
 © Realax [www.realax.nl](http://www.realax.nl)



Aan de plattegronden kunnen geen rechten worden ontleend.  
 © Realax [www.realax.nl](http://www.realax.nl)

