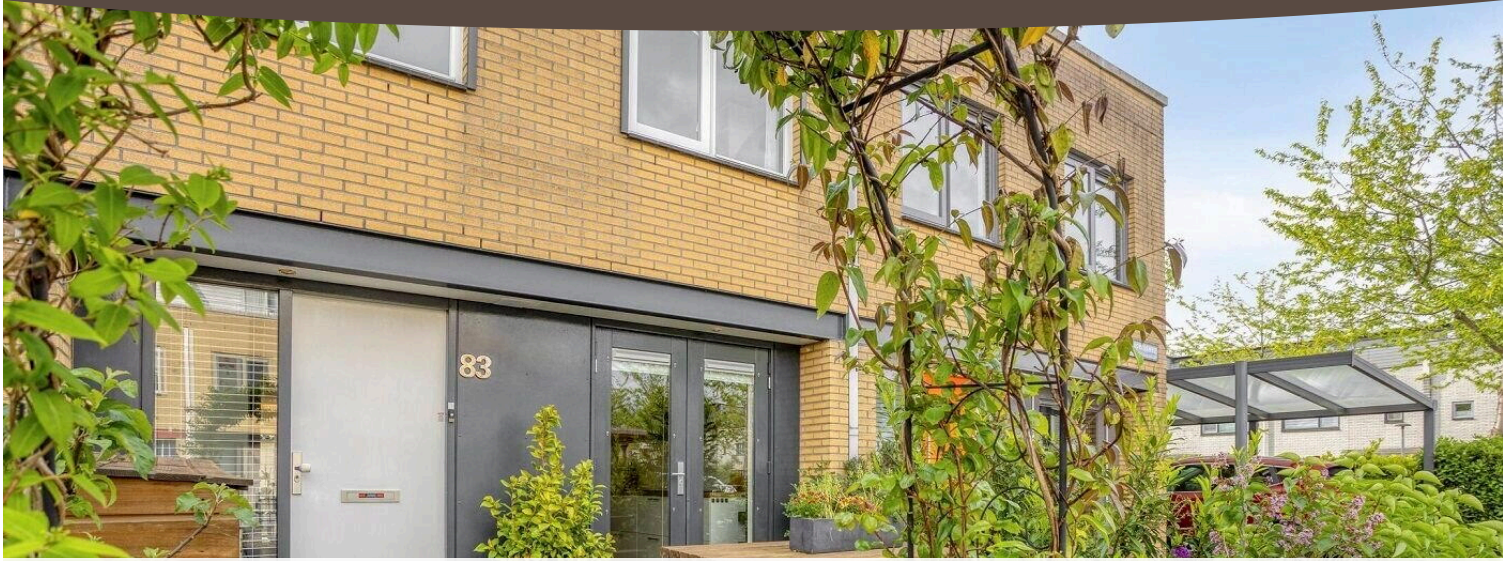


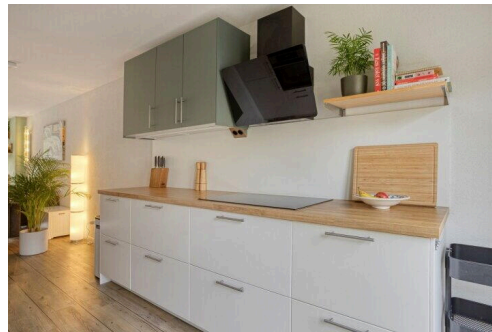
Almere

Couperusweg 83 | Vraagprijs € 549.000 k.k.

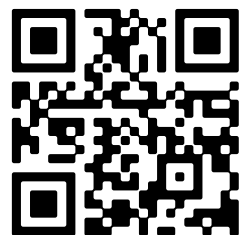


BESCHIKBAAR

WWW.COUPERUSWEG83.NL



Type object:	Tussenwoning
Bouwjaar:	1997
Woonoppervlakte:	133 m ²
Perceeloppervlakte:	140 m ²
Inhoud:	472 m ³
Aantal kamers:	6 kamers (5 slaapkamers)
Website:	www.couperusweg83.nl



Omschrijving

Couperusweg 83, 1321 AT Almere

In de geliefde Literatuurwijk staat deze verrassend ruime en uitstekend onderhouden, INSTAPKLARE tussenwoning met maar liefst vijf slaapkamers, een uitbouw, een brede dakkapel én een zonnige tuin op het zuidoosten. De woning is de afgelopen jaren op diverse punten gemoderniseerd en verduurzaamd, waardoor u hier kunt genieten van optimaal wooncomfort in een volledig instapklare woning.

Met een gebruiksoppervlakte van 133 m², energielabel A en een ideale ligging op loopafstand van scholen, winkels, station en gezondheidscentrum, is dit een perfecte gezinswoning op een zeer centrale locatie.

Ligging

De woning bevindt zich in de populaire Literatuurwijk, een kindvriendelijke en groene woonomgeving met alle dagelijkse voorzieningen binnen handbereik. Basisscholen, winkels, recreatievoorzieningen, openbaar vervoer (NS-station en bushalte) en de uitvalswegen richting A6 en A27 zijn snel en eenvoudig bereikbaar.

Indeling

Begane grond

De begane grond is voorzien van een luxe Therdex vloer en biedt een heerlijke lichte leefruimte.

Via de entree bereikt u de hal met meterkast, modern toilet en trapopgang. Aan de voorzijde bevindt zich de stijlvolle keuken (2022) in parallelstelling, uitgevoerd met veel kastruimte, een rvs-spoelbak en diverse moderne inbouwapparatuur, waaronder een inductiekookplaat, oven, combimagnetron, vaatwasser en koel-/vriescombinatie.

De royale woonkamer is uitgebouwd, heerlijk licht en gericht op de fraai aangelegde achtertuin. De sfeervolle houtkachel zorgt voor extra warmte en ambiance tijdens de koudere maanden. Zowel aan de voor- als achterzijde zijn openslaande deuren aanwezig, beide voorzien van plissé hordeuren.

Tuin

De zonnige achtertuin op het zuidoosten is verzorgd aangelegd met sierbestrating, groene borders, een berging, BBQ-overkapping, buitenkraan en achterom. Dankzij de Ambiance elektrische zonwering geniet u hier ook op warme dagen comfortabel van het buitenleven.

Ook de voortuin is netjes aangelegd met sierbestrating, borders, een containerombouw en buitenkraan.

Eerste verdieping

Op de eerste verdieping bevinden zich drie goed bemeten slaapkamers en een complete badkamer.

- Slaapkamer 1 (ca. 8 m²) voorzien van rolhor
- Slaapkamer 2 (ca. 11 m²) met ruime inbouwkasten en rolhor
- Slaapkamer 3 (ca. 10 m²) met praktische inbouwkasten

De ruime badkamer is compleet uitgevoerd met een tweepersoons ligbad, douchecabine, tweede toilet, wastafelmeubel en designradiator.

Tweede verdieping

De tweede verdieping biedt nog eens twee volwaardige slaapkamers en een heerlijk zonnig dakterras.

- Slaapkamer 4 (ca. 9 m²) met ingebouwde ruimte voor wasmachine en droger, fonteintje met meubel en openslaande deur naar het dakterras
- Slaapkamer 5 (ca. 14 m²) met diepe inbouwkasten aan beide zijden en een brede dakkapel met draaikiepramen en inzethorren

Het fraai aangelegde dakterras op het zuidwesten vormt een heerlijke extra buitenruimte waar u volop van de middag- en avondzon kunt genieten.

Bijzonderheden

- Volledig voorzien van HR++ beglazing (2024)
- Elektrische rolluiken op alle slaapkamers (2024)
- Ambiance elektrische zonwering op de begane grond
- Dak van de uitbouw extra geïsoleerd (2024)
- Dak gerenoveerd in 2021
- Moderne keuken geplaatst in 2022
- Energielabel A
- Verwarming via stadsverwarming
- Bouwjaar 1997
- Op loopafstand van station, winkels, scholen en gezondheidscentrum
- Volledig instapklaar en uitstekend onderhouden
- Ingemeten conform NEN 2580
- Oplevering in overleg

Bent u op zoek naar een ruime, energiezuinige en direct te betrekken gezinswoning op een toplocatie? Dan is deze woning absoluut een bezichtiging waard.

Disclaimer

Alhoewel deze informatie met grote zorgvuldigheid is samengesteld, kunnen er geen rechten aan worden ontleend. Wij staan niet in voor de juistheid en volledigheid van de verstrekte gegevens.

English:

In the popular Literatuurwijk, within walking distance of schools and various amenities, you will find this fully move-in ready terraced house with no fewer than five bedrooms. The property is extra well insulated and features an extension, a full-width dormer, electric roller shutters, a modern kitchen with built-in appliances, and a complete bathroom with spacious bathtub, separate shower and second toilet.

Usable floor area approx. 144 m², volume approx. 400 m³, plot size 140 m². Energy label A, built in 1997.

Location

The house is very conveniently located in relation to a wide range of facilities: (international) schools, shops, medical health centre, recreational areas, public transport (train station and bus stops) and main roads towards the A6 and A27 are all quickly and easily accessible.

Layout

Ground floor

(fitted with a luxury Therdex floor)

- Entrance/hall with meter cupboard, toilet and staircase.
- Modern kitchen (2022) at the front of the house, in a parallel arrangement, with ample storage space, stainless-steel sink, tap and various built-in appliances: 4-zone induction hob, extractor, oven, combi-microwave, dishwasher and fridge-freezer.
- French doors to both the front and back garden, each fitted with pleated insect screens.
- Very spacious and bright living room, facing the beautifully landscaped back garden.
- Cosy wood-burning stove.

Garden

- Sunny back garden facing southeast, with storage shed, decorative paving, borders, outside tap, BBQ shelter, back entrance and fencing.
- Ambiance electric sunshade.
- Spacious front garden with decorative paving, bin storage, borders and outside tap.

First floor

- Landing with staircase.
- Bedroom 1 (approx. 8 m²) with roller insect screen.
- Bedroom 2 (approx. 11 m²) with roller insect screen and generous built-in wardrobes.
- Bedroom 3 (approx. 10 m²) with generous built-in wardrobes.
- Bathroom with double bathtub, shower cabin, second toilet, washbasin cabinet and designer radiator.

Second floor

- Bedroom 4 (approx. 9 m²) with built-in cupboard for washing machine and dryer, small washbasin with cabinet and French doors to the roof terrace.
- Bedroom 5 (approx. 14 m²) with deep built-in wardrobes on both sides and a dormer with tilt-and-turn windows and inset insect screens.
- Beautifully laid out, sunny roof terrace facing southwest.

Particulars

- All glazing replaced with HR++ (high-efficiency) glass in 2024.
- All bedrooms fitted with electric roller shutters (2024); Ambiance sunshade on the ground floor.
- Roof of the extension extra insulated (2024).
- Main roof renovated (2021).
- Modern kitchen (2022).
- Energy label A.
- District heating.
- Built in 1997.
- Within walking distance of train station, shops, (International) schools and medical health centre.
- Comfortable, truly move-in ready home.
- Measured in accordance with the industry-wide measurement standard (NEN 2580).
- Completion in consultation.

Disclaimer

Although this information has been compiled with great care, no rights can be derived from it. We do not accept any liability for the accuracy and completeness of the data provided. Lees de volledige omschrijving

Kenmerken

Vraagprijs: € 549.000 k.k.

Aanvaarding: In overleg

Bouw

Object type: Eengezinswoning, tussenwoning

Soort bouw: Bestaande bouw

Bouwjaar: 1997

Oppervlakte en inhoud

Woonoppervlakte: 133 m²

Perceeloppervlakte: 140 m²

Inhoud: 472 m³

Externe bergruimte: 9 m²

Gebouwgebonden buitenruimte: 17 m²

Indeling

Aantal kamers: 6 kamers (5 slaapkamers)

Aantal badkamers: 1 badkamer en 1 apart toilet

Badkamervoorzieningen: Douche, ligbad, en wastafelmeubel

Aantal woonlagen: 3 woonlagen

Energie

Energie label: A

Isolatie: Dakisolatie, dubbel glas, hr-glas, muurisolatie, vloerisolatie en volledig geïsoleerd

Verwarming: Open haard en stadsverwarming

Warm water: Stadsverwarming

Buitenruimte

Ligging: Aan rustige weg en in woonwijk

Tuin: Achtertuin en voortuin

Achtertuin: 40 m² (8,00 meter diep en 5,00 meter breed)

Ligging tuin: Gelegen op het zuidoosten bereikbaar via achterom

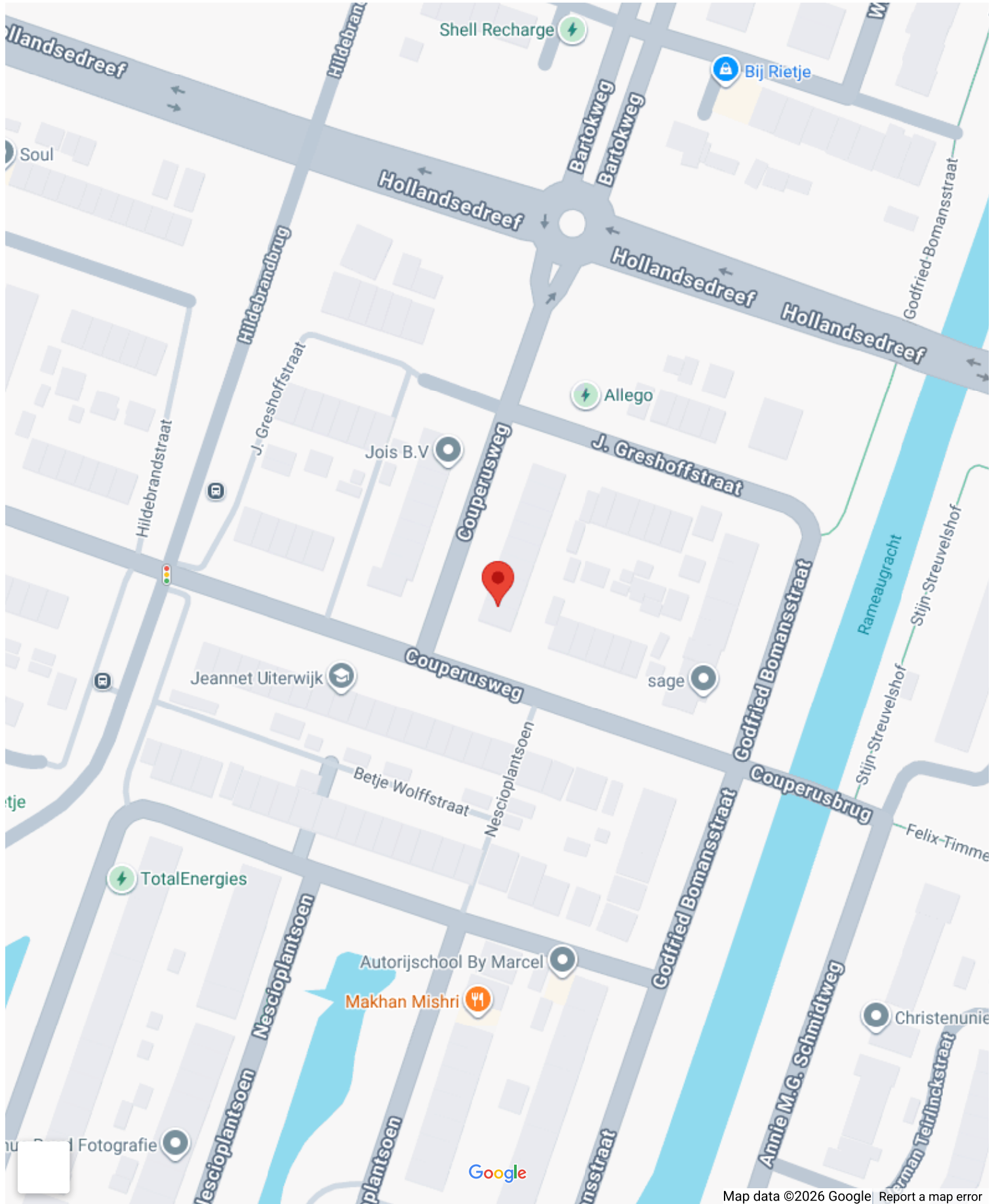
Bergruimte

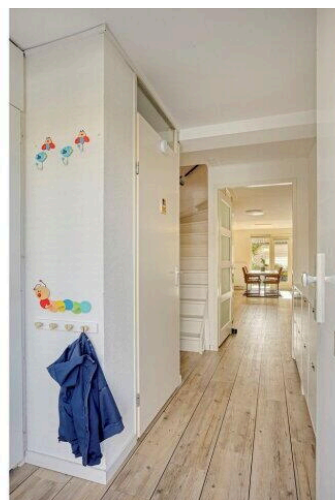
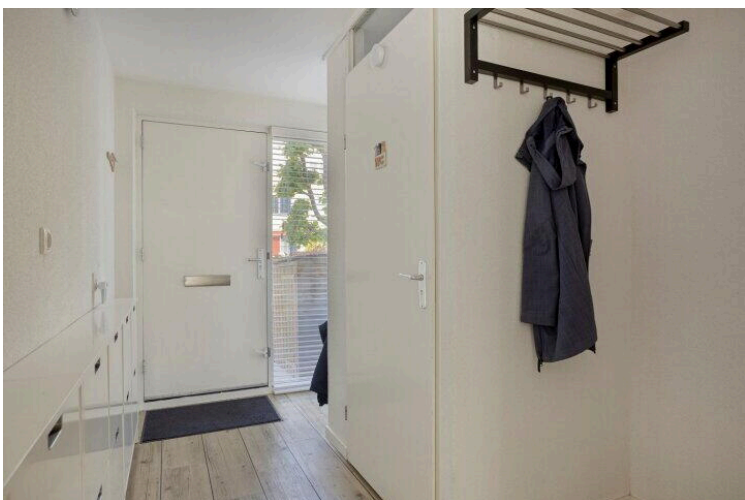
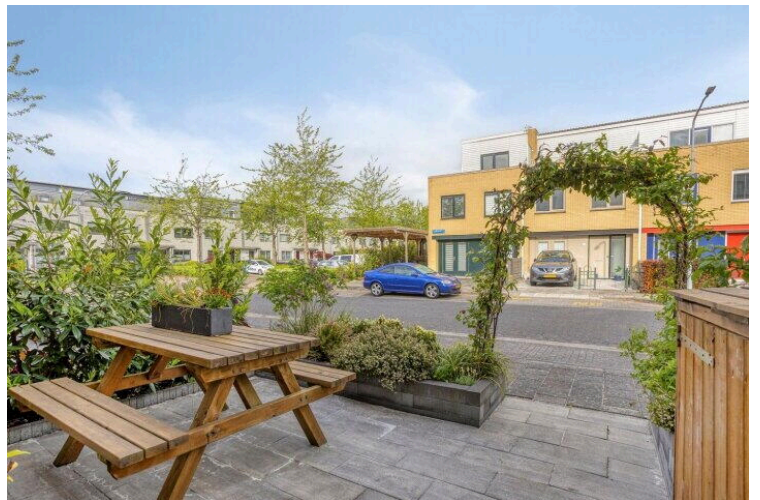
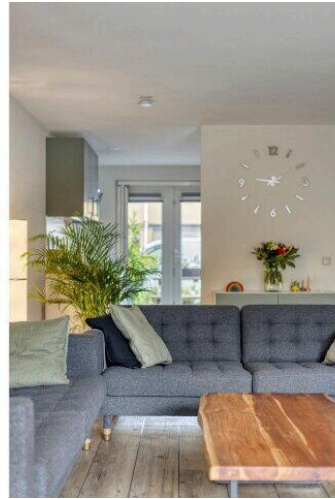
Schuur berging:	Vrijstaand kunststof
-----------------	----------------------

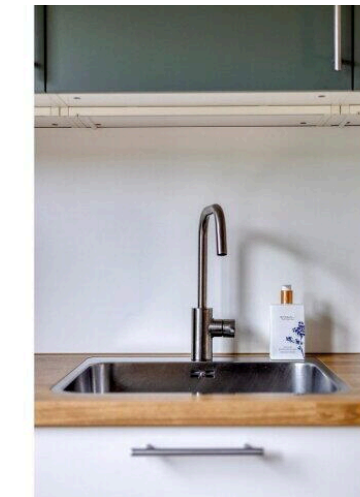
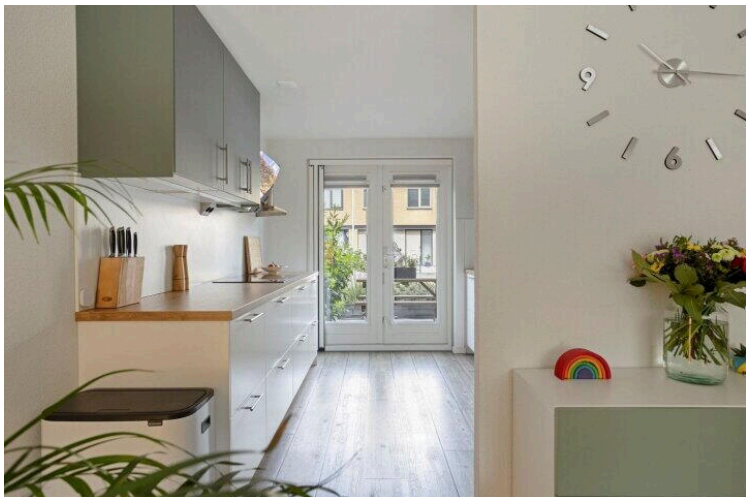
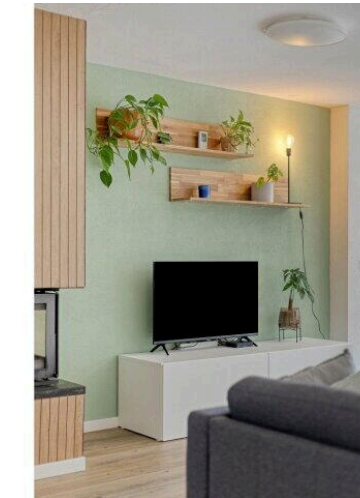
Voorzieningen schuur:	Elektra
-----------------------	---------

Soort parkeergelegenheid:	Openbaar parkeren
---------------------------	-------------------

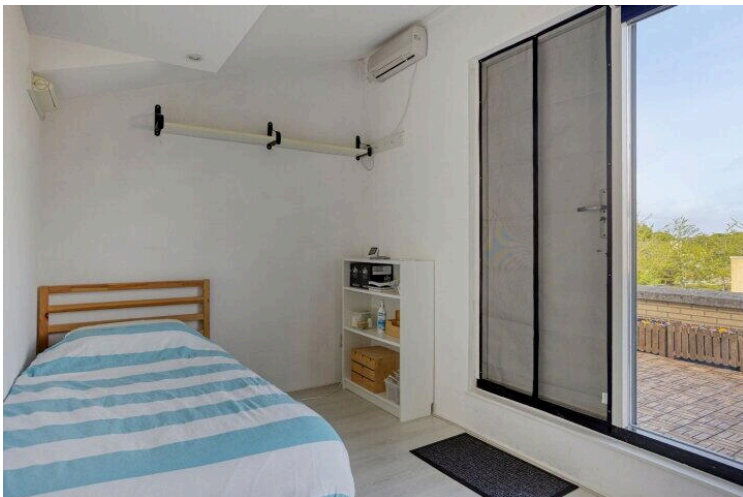
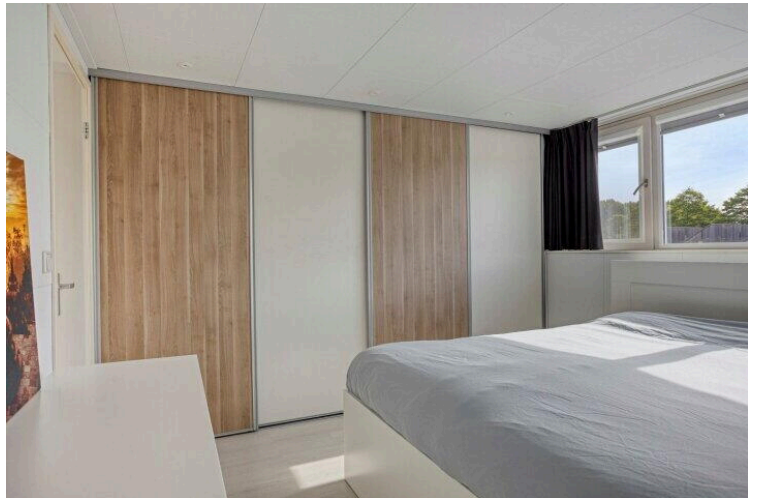
Op de kaart

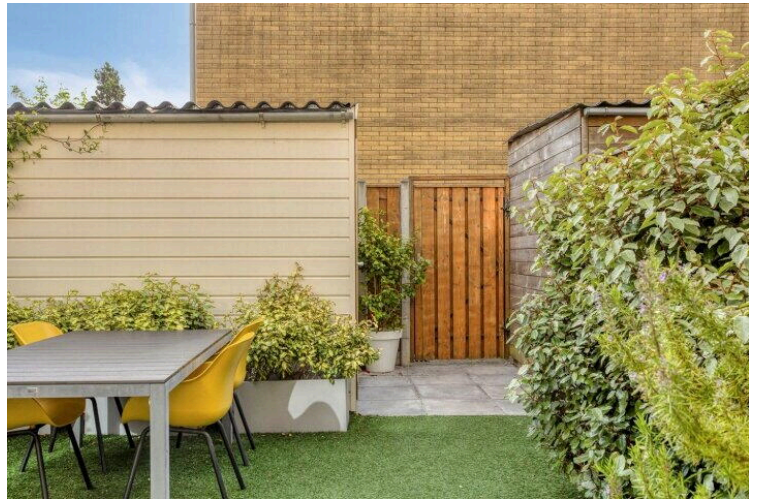
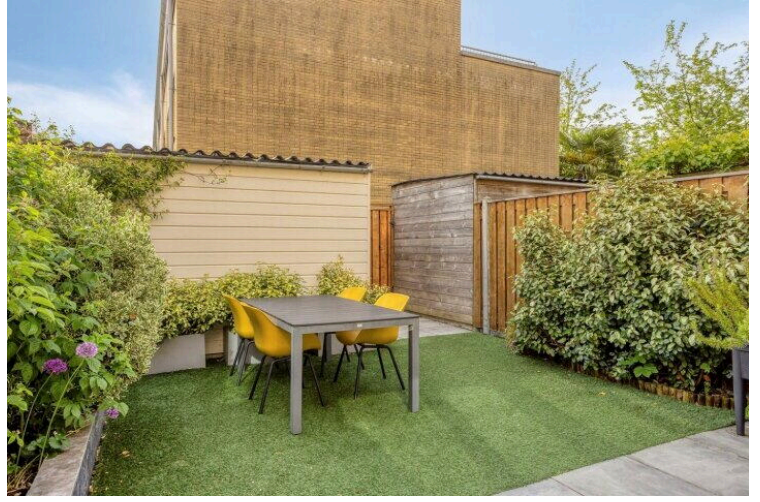
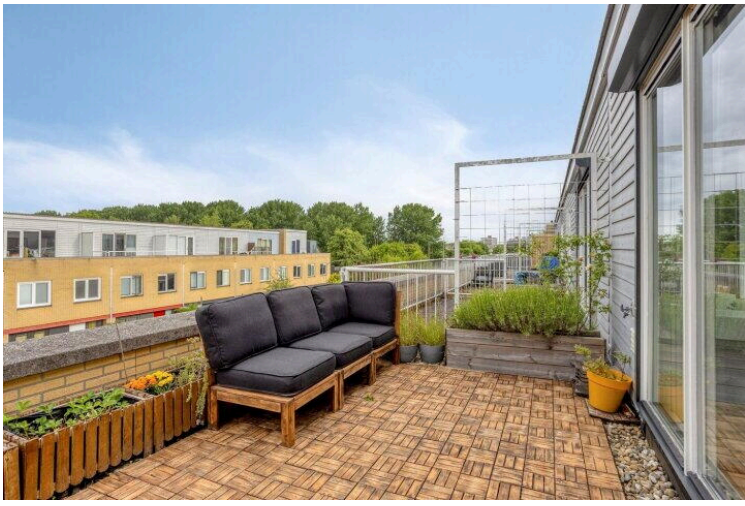


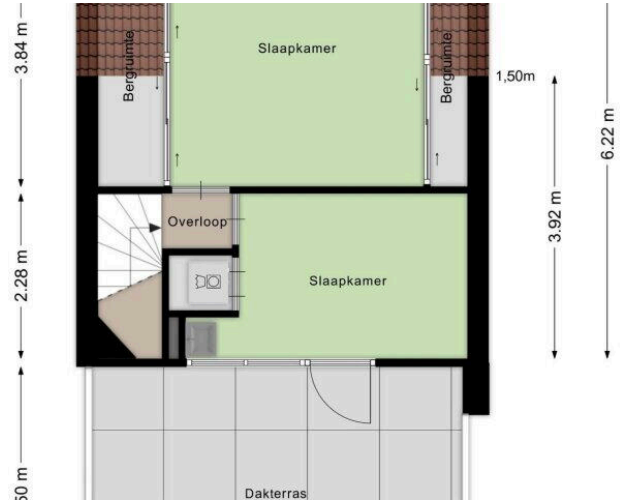


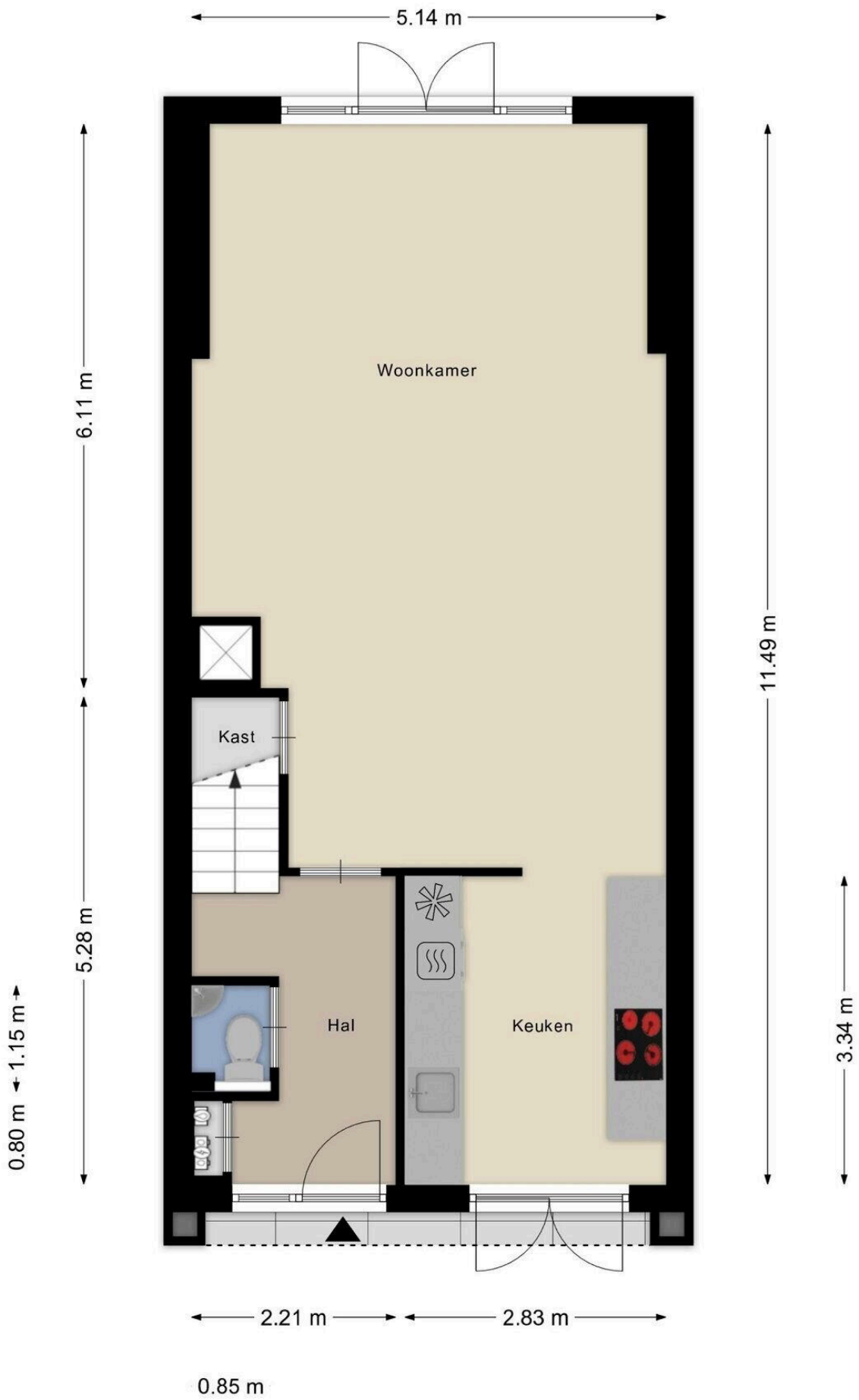




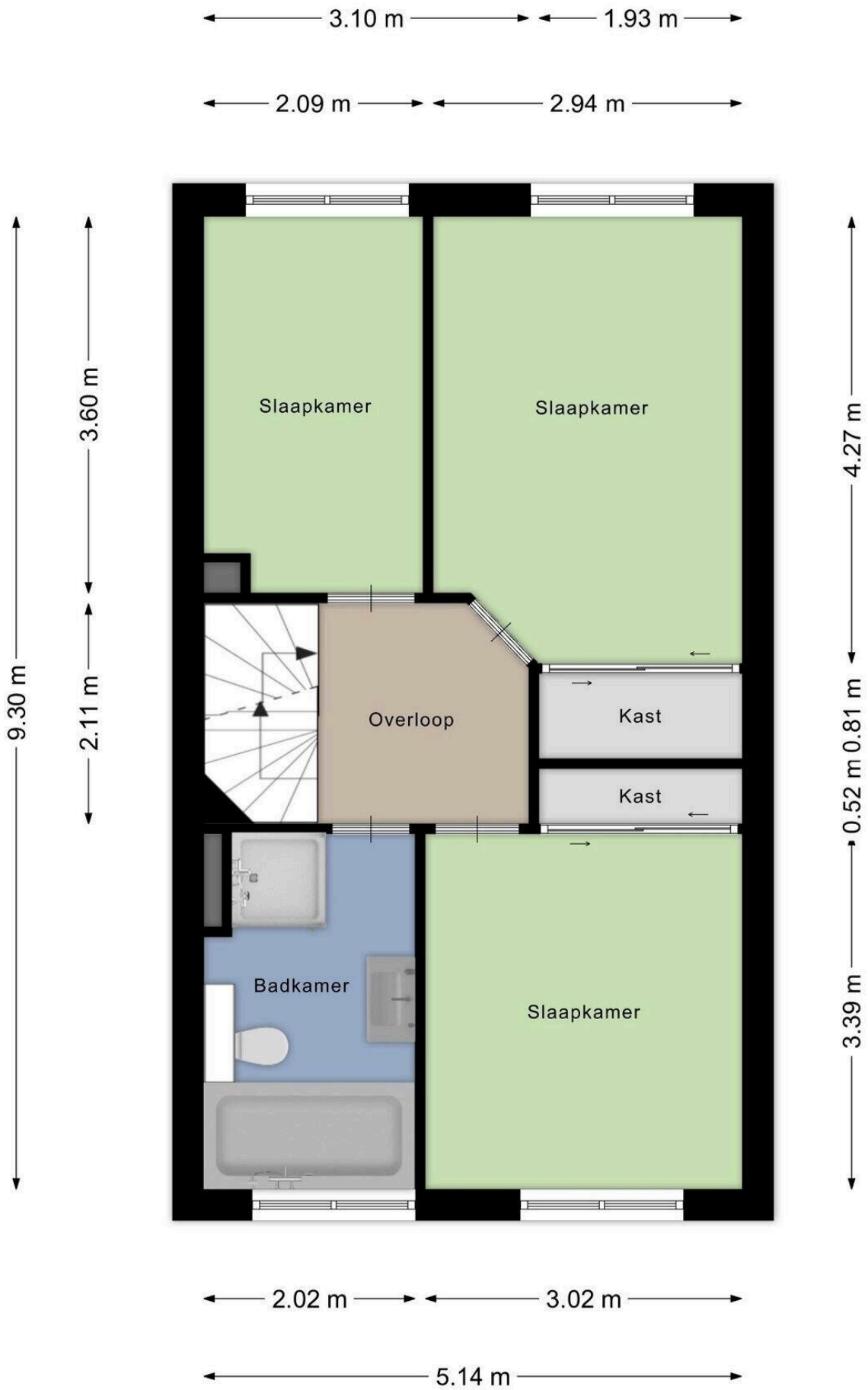




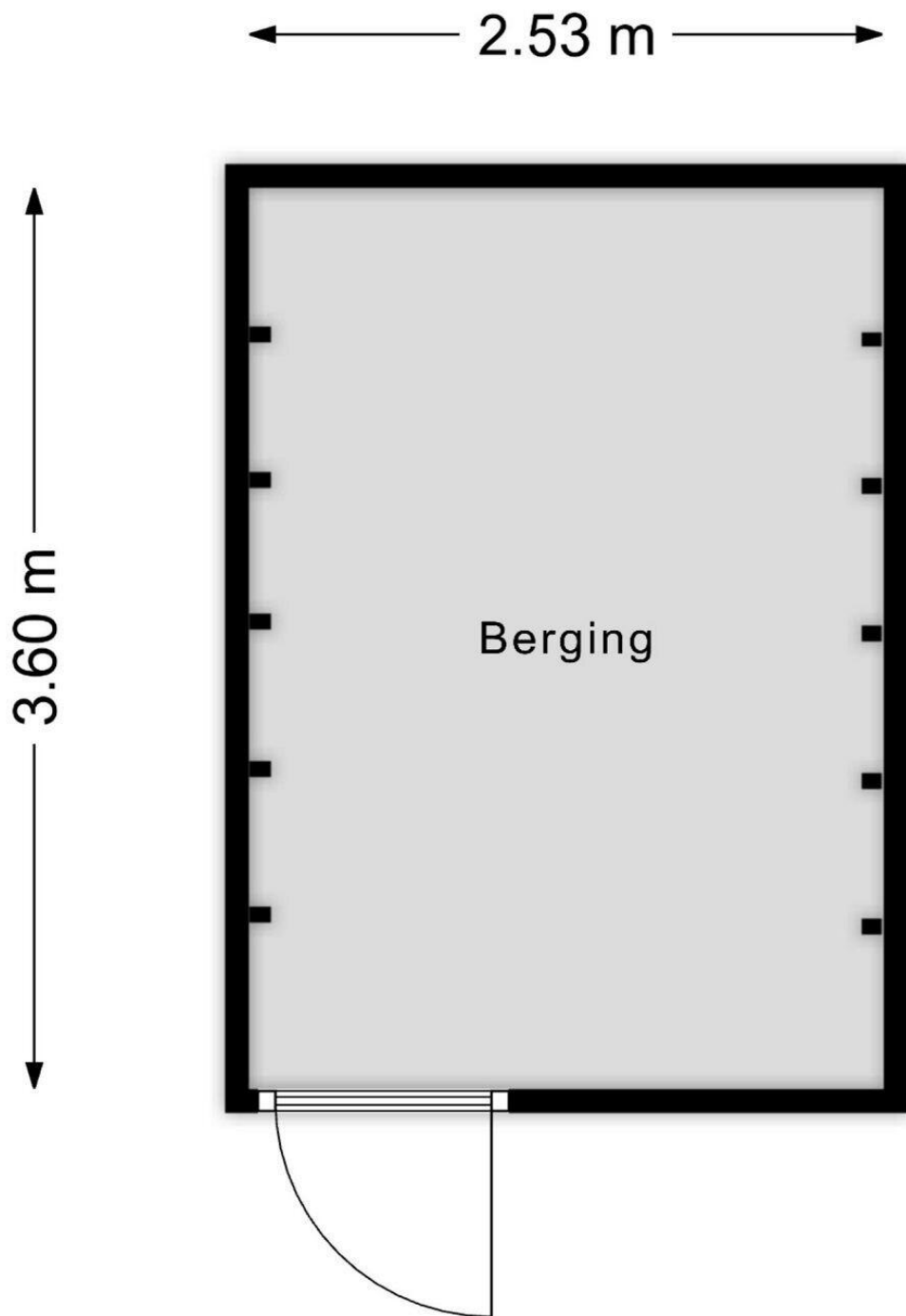




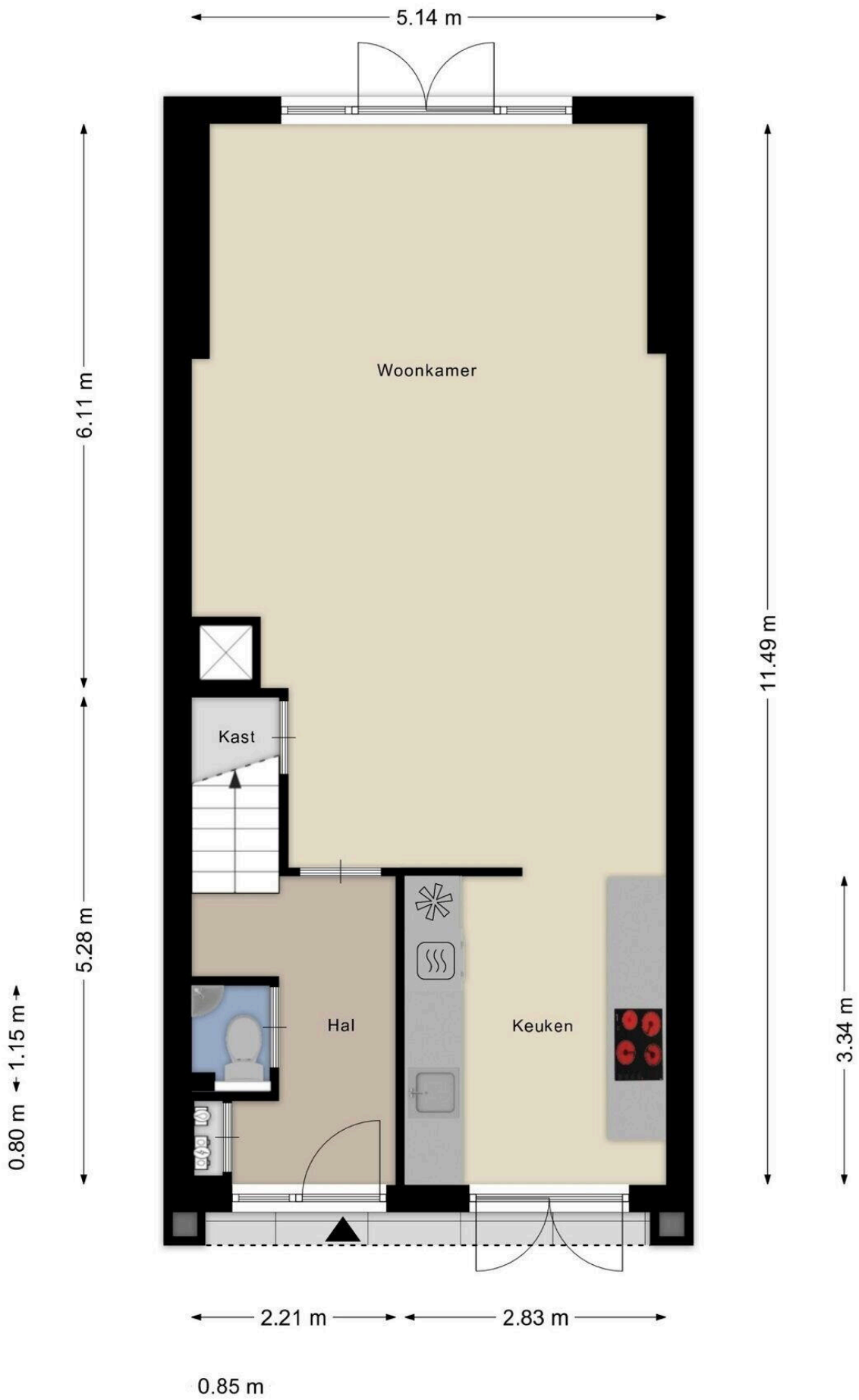
Aan de plattegronden kunnen geen rechten worden ontleend
 © Zibber www.zibber.nl



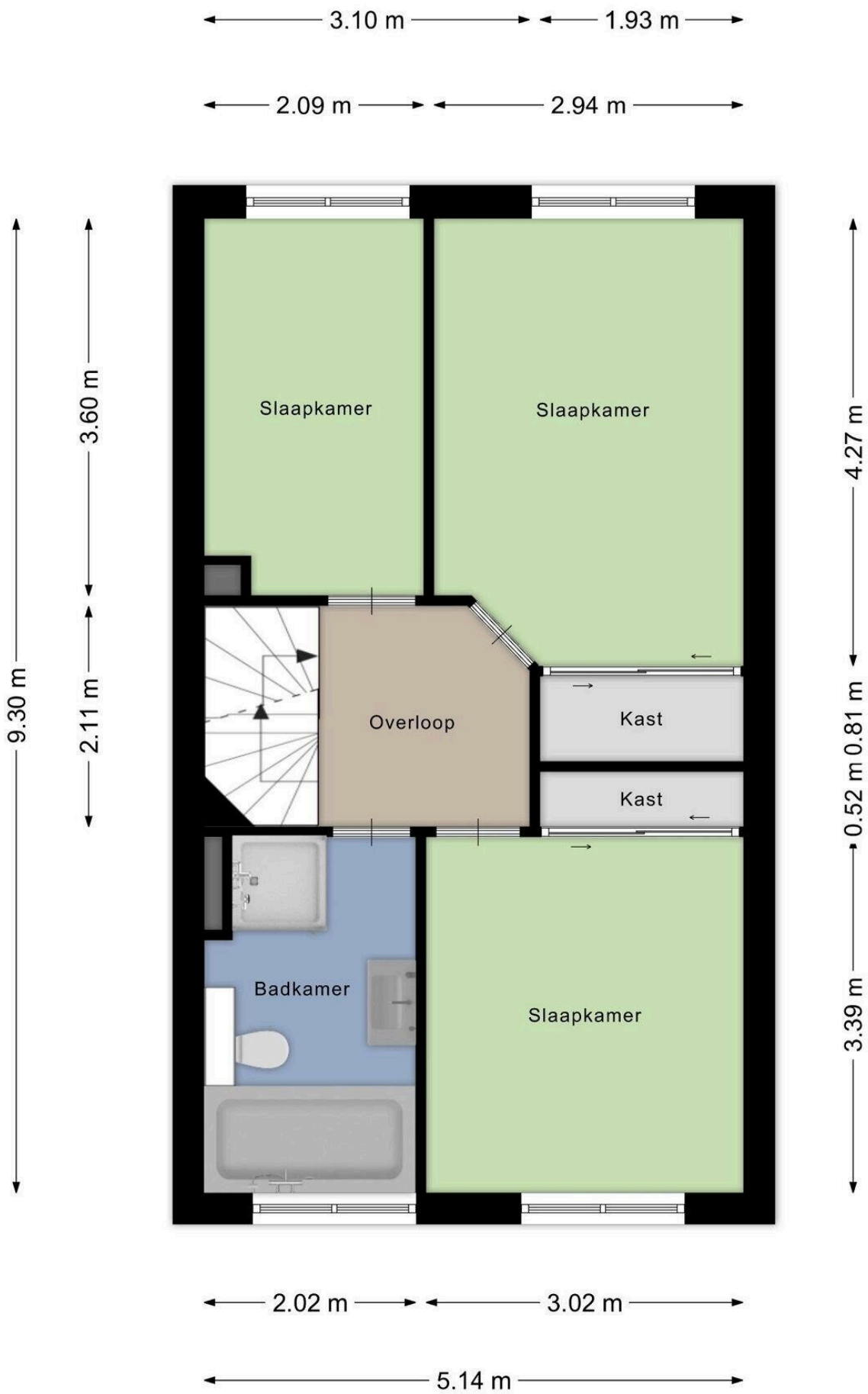
Aan de plattegronden kunnen geen rechten worden ontleend
 © Zibber www.zibber.nl



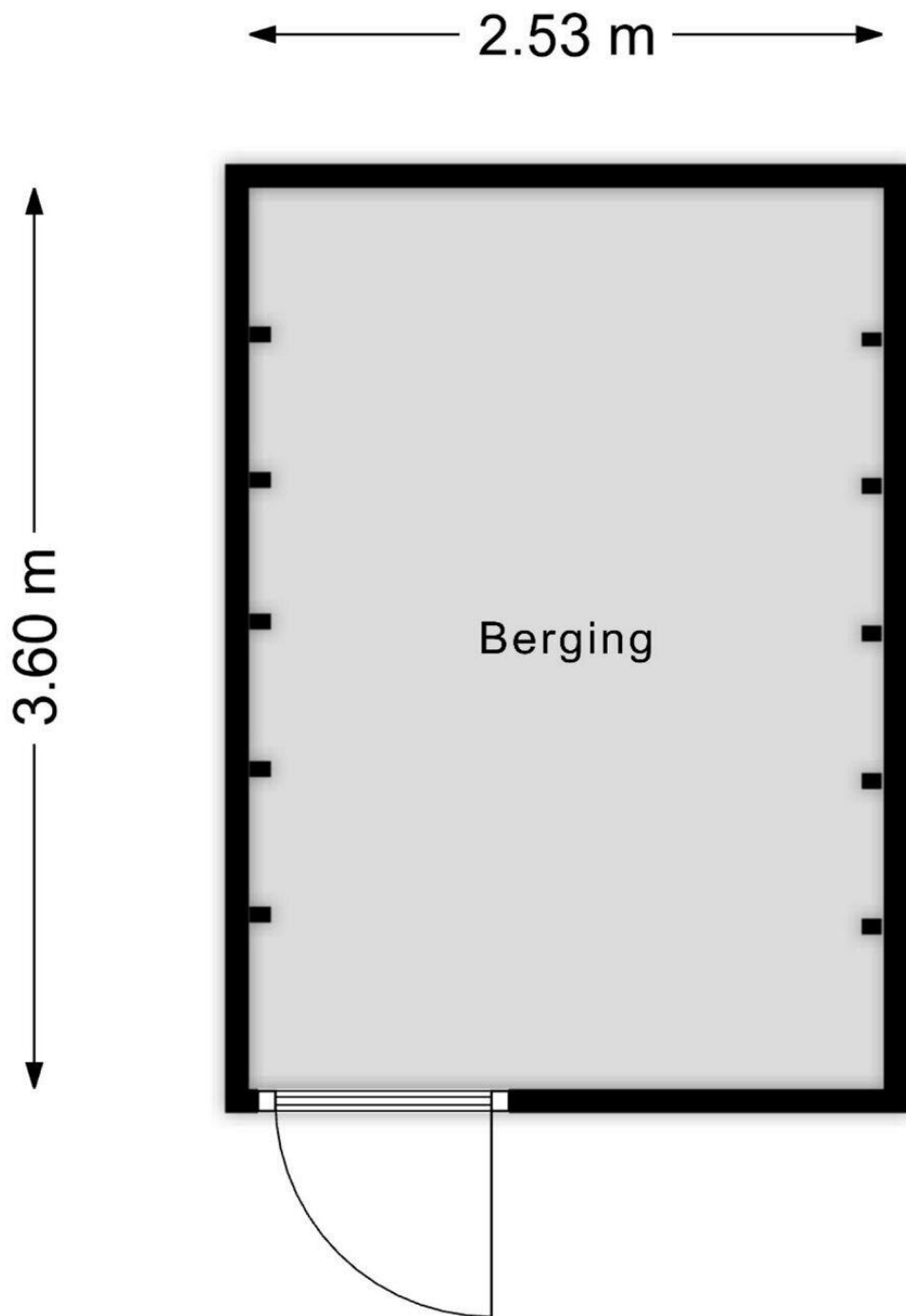
Aan de plattegronden kunnen geen rechten worden ontleend
© Zibber www.zibber.nl



Aan de plattegronden kunnen geen rechten worden ontleend
 © Zibber www.zibber.nl



Aan de plattegronden kunnen geen rechten worden ontleend
 © Zibber www.zibber.nl



Aan de plattegronden kunnen geen rechten worden ontleend
© Zibber www.zibber.nl

Couperusweg 83

www.couperusweg83.nl

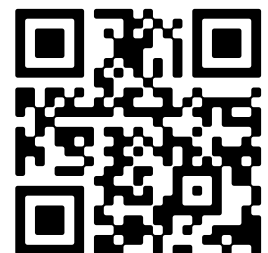


STERK! Makelaars

Eilandseweg 32 C198
1394 JG, Nederhorst den Berg

www.sterkmakelaars.com

06 - 1565 4570



Scan Mij!