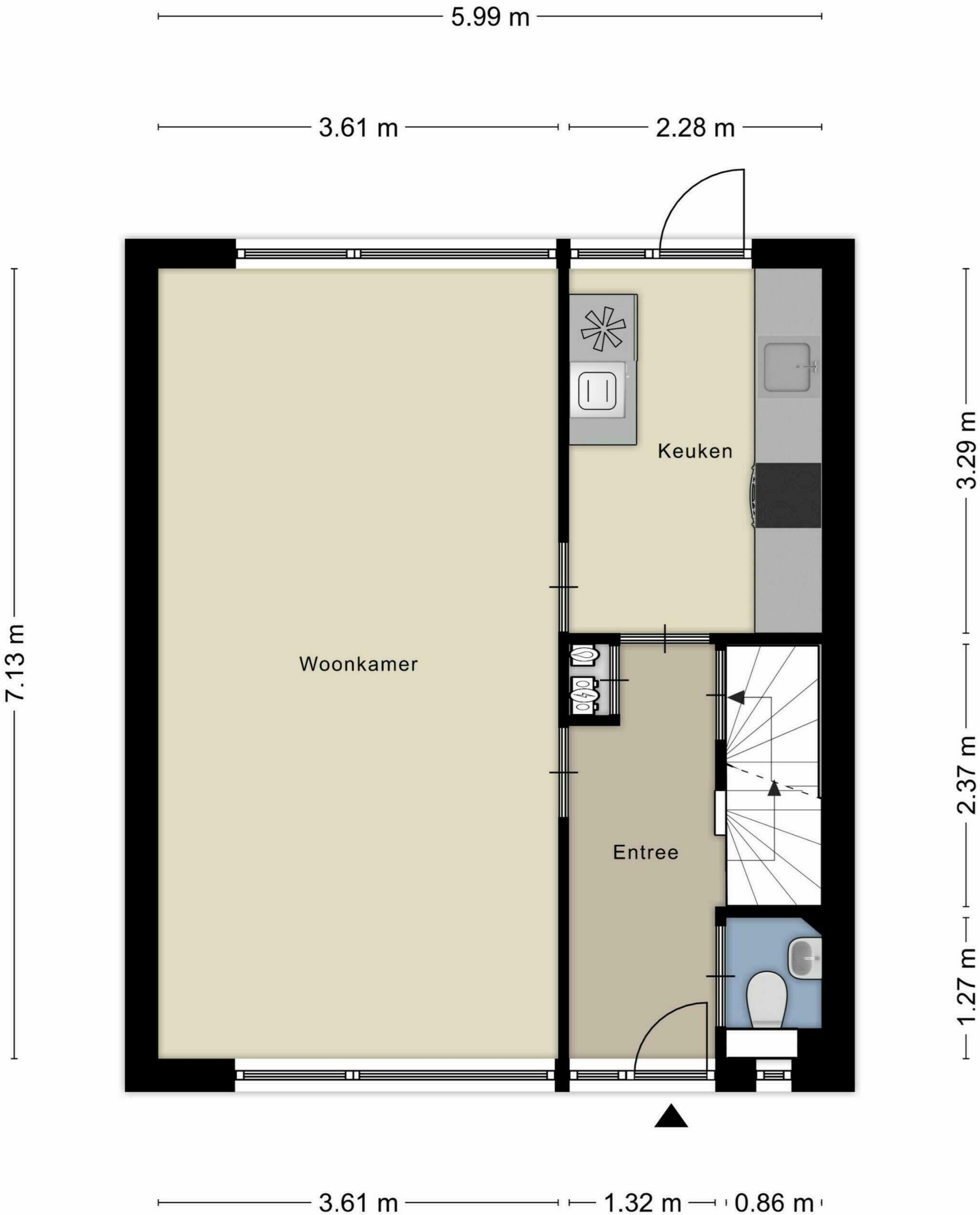


Aan de plattegronden kunnen geen rechten worden ontleend  
© Zibber [www.zibber.nl](http://www.zibber.nl)

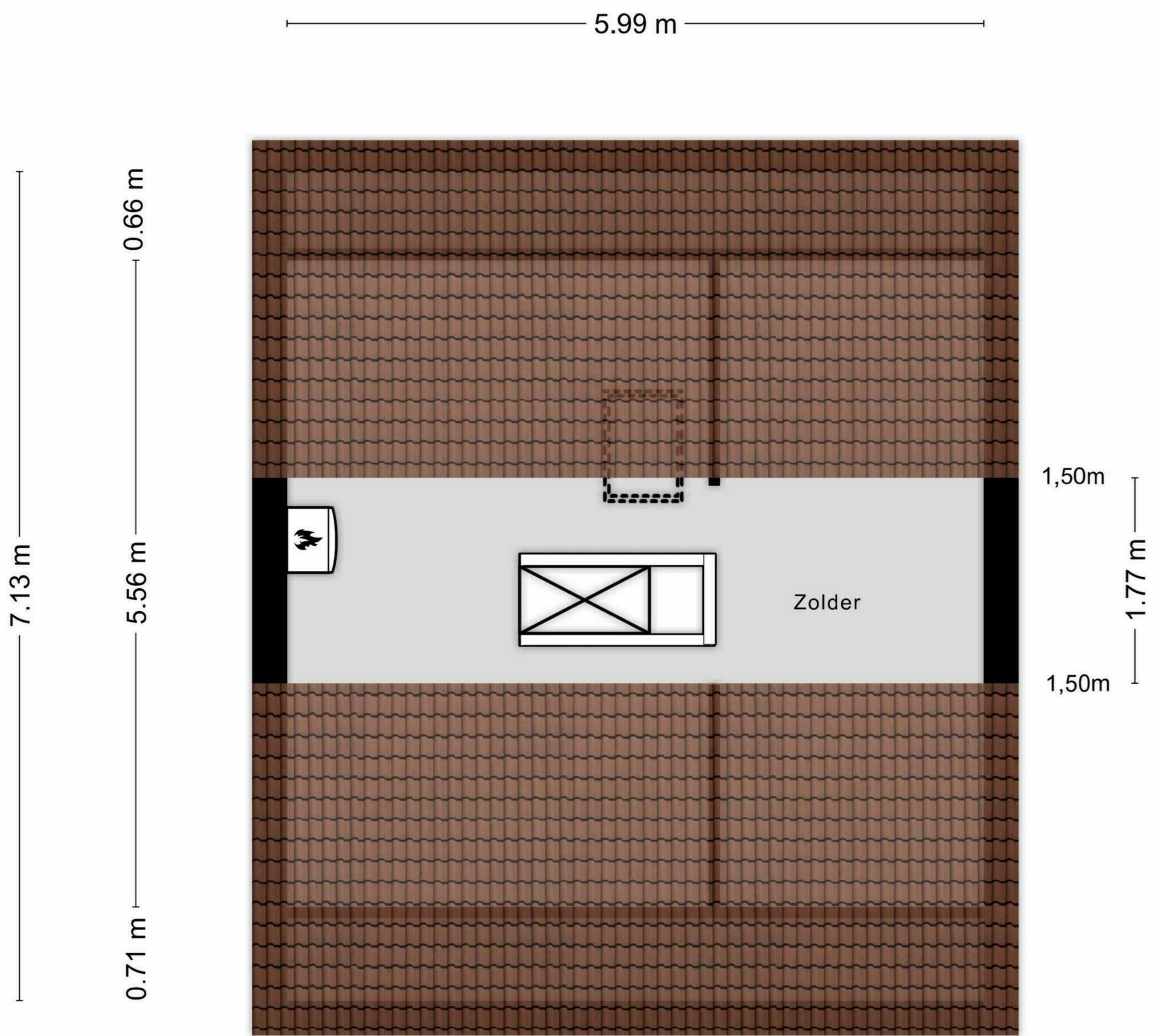


Aan de plattegronden kunnen geen rechten worden ontleend  
 © Zibber www.zibber.nl

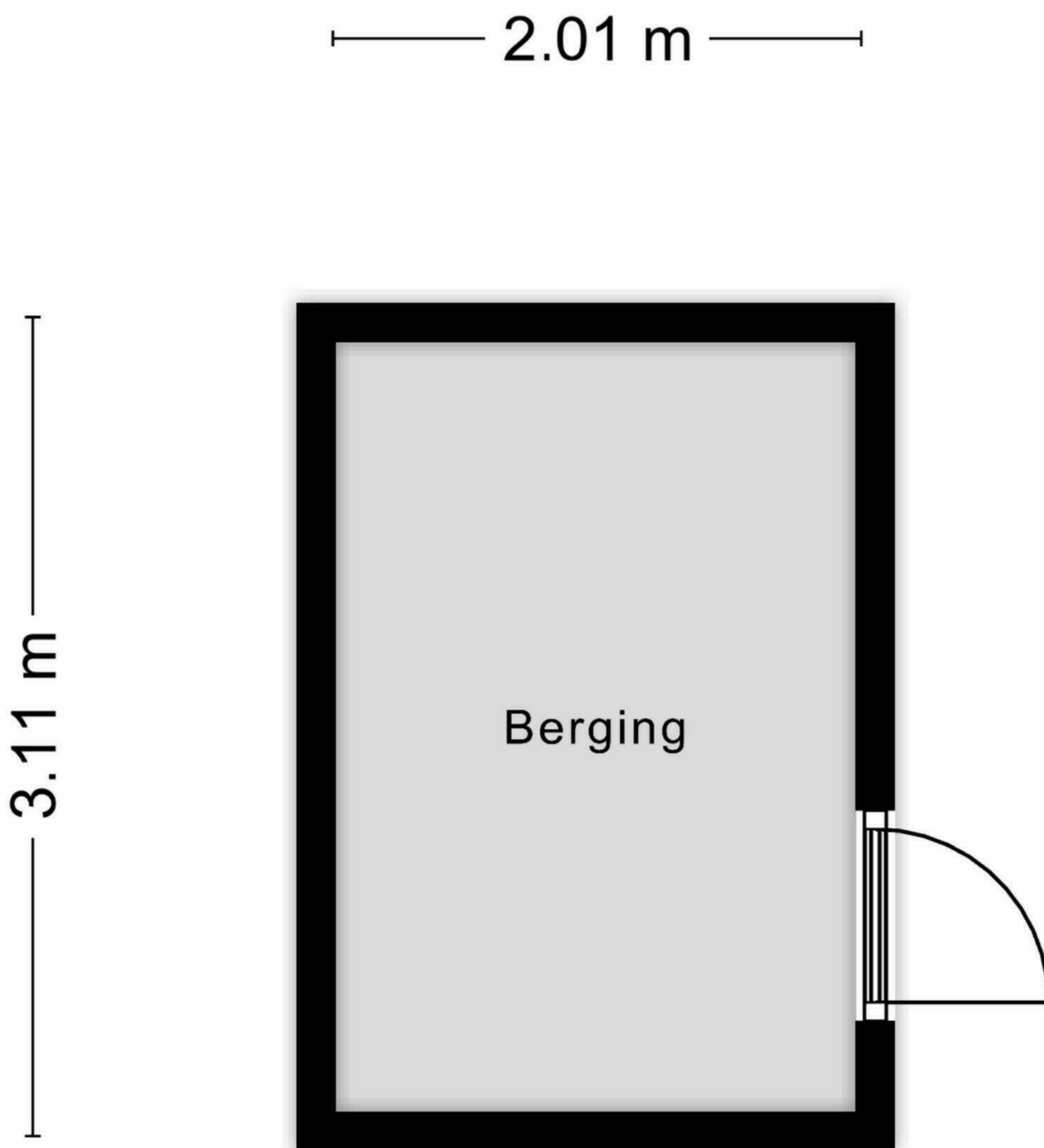
5.99 m  
3.61 m 2.28 m



Aan de plattegronden kunnen geen rechten worden ontleend  
© Zibber [www.zibber.nl](http://www.zibber.nl)




Aan de plattegronden kunnen geen rechten worden ontleend  
 © Zibber [www.zibber.nl](http://www.zibber.nl)



Aan de plattegronden kunnen geen rechten worden ontleend  
© Zibber [www.zibber.nl](http://www.zibber.nl)



<p>12345 Deze kaart is noordgericht</p> <p>25 Perceelnummer</p> <p>Huisnummer</p> <p>— Vastgestelde kadastrale grens</p> <p>— Voorlopige kadastrale grens</p> <p>— Administratieve kadastrale grens</p> <p>— Bebouwing</p>	<p>Schaal 1: 500</p> <p>Kadastrale gemeente: Zelhem</p> <p>Sectie: N</p> <p>Perceel: 4134</p>	<p>kadaster</p> 
--	---	---

Voor een eensluidend uittreksel, geleverd op 26 juni 2023  
De bewaarder van het kadaster en de openbare registers

Aan dit uittreksel kunnen geen betrouwbare maten worden ontleend.  
De Dienst voor het kadaster en de openbare registers behoudt zich de intellectuele eigendomsrechten voor, waaronder het auteursrecht en het databankenrecht.