

Meetstaat NEN 2580

Meetinstructies



Adres

Daalseweg 241 Nijmegen

Opnamedatum

woensdag 7 februari 2024

Aanleverdatum

dinsdag 13 februari 2024

Vastgoed Fotovideo

Stationsstraat 51-L
3905 JH Veenendaal

T: 0318 891 586
W: www.vastgoedfotovideo.nl
E: info@vastgoedfotovideo.nl

NEN
2580

Woning:

Het meetrapport is conform de 'Meetinstructie Gebruiksoppervlakte wonen' gebaseerd op de NEN 2580.

De oppervlakten zijn in het werk ingemeten en digitaal uitgewerkt. Voor de plattegronden zie bijlage.

De verdeling van de vloeroppervlakten over de bouwlagen is overeenkomstig de meetstaat.

De plattegronden zijn ter indicatie en geproduceerd voor promotionele doeleinden. Aan de plattegronden en de daarbij behorende meetstaat kunnen geen rechten worden ontleend. © www.vastgoedfotovideo.nl

De Meetinstructie is bedoeld om een meer eenduidige manier van meten toe te passen voor het geven van een indicatie van de gebruiksoppervlakte. De Meetinstructie sluit verschillen in meetuitkomsten niet volledig uit, door bijvoorbeeld interpretatieverschillen, afrondingen of beperkingen bij het uitvoeren van de meting.

In afwijking van NEN 2580, is er geen onderscheid gemaakt tussen dragende- en niet-dragende binnenwanden. Metingen zijn verricht van 'muur tot muur' (exclusief kozijnen).

Totaal woning	Totaal oppervlakte woning	128,3	m²
	Gebruiksoppervlak wonen	113,4	m²
	Overige inpandige ruimte	14,9	m²
	Gebouwgebonden buitenruimte	1,9	m²
	Externe Bergruimte	0,0	m²
	Totaal Bruto inhoud woning	464	m³

Bijzonderheden:

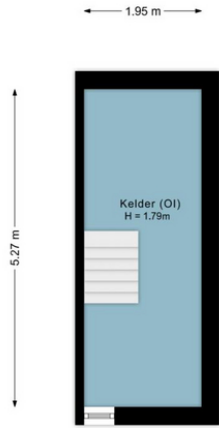
-

Kelder	Bruto oppervlakte woning	10,3 m ²
	<u>Aftrekposten (nissen, trapgaten, vides, etc)</u>	0,0 m ²
	Gebruiksoppervlak wonen	0,0 m ²
	Overige inpandige ruimte	10,3 m ²
	Gebouwgebonden buitenruimte	0,0 m ²
	Externe Bergruimte	0,0 m ²

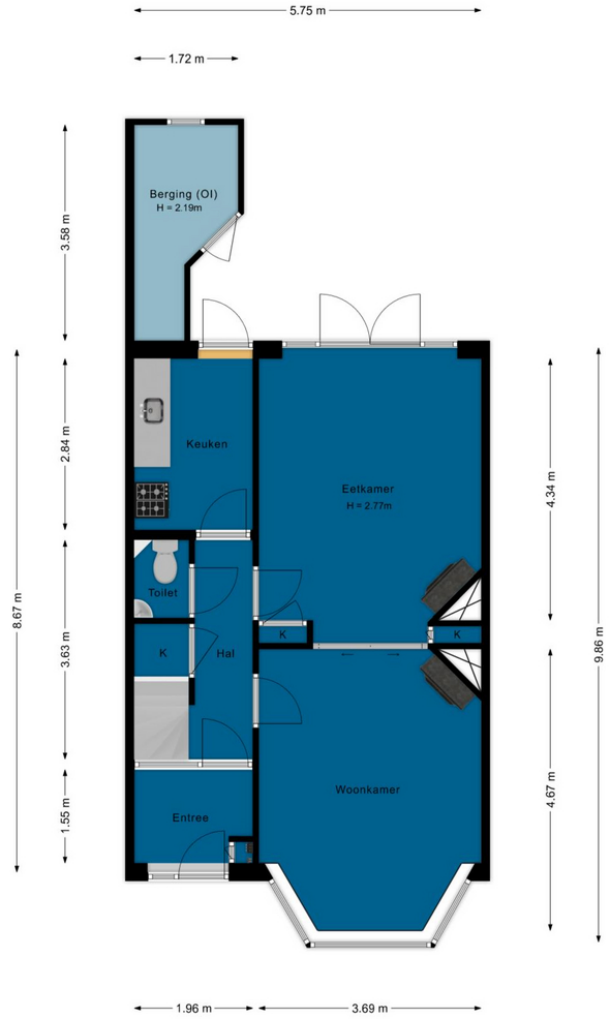
Begane grond	Bruto oppervlakte woning	56,2 m ²
	<u>Aftrekposten (nissen, trapgaten, vides, etc)</u>	1,0 m ²
	Gebruiksoppervlak wonen	50,6 m ²
	Overige inpandige ruimte	4,6 m ²
	Gebouwgebonden buitenruimte	0,0 m ²
	Externe Bergruimte	0,0 m ²

1e verdieping	Bruto oppervlakte woning	48,0 m ²
	<u>Aftrekposten (nissen, trapgaten, vides, etc)</u>	1,0 m ²
	Gebruiksoppervlak wonen	47,0 m ²
	Overige inpandige ruimte	0,0 m ²
	Gebouwgebonden buitenruimte	1,9 m ²
	Externe Bergruimte	0,0 m ²

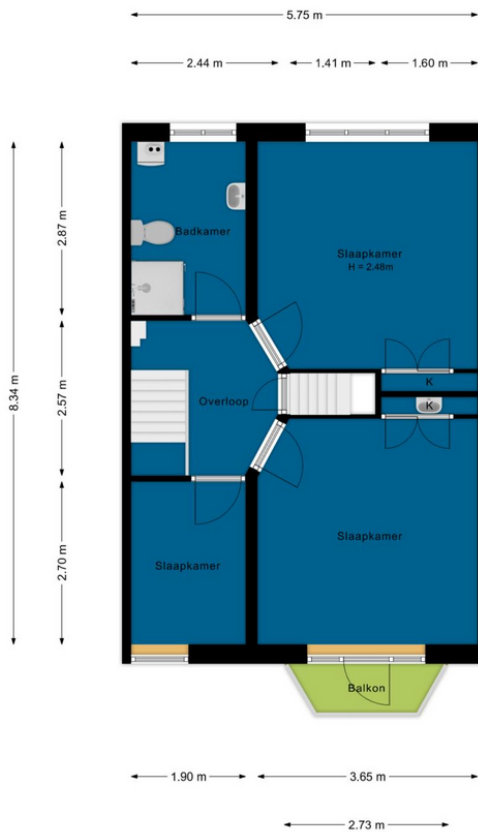
2e verdieping	Bruto oppervlakte woning	33,1 m ²
	<u>Aftrekposten (nissen, trapgaten, vides, etc)</u>	17,3 m ²
	Gebruiksoppervlak wonen	15,8 m ²
	Overige inpandige ruimte	0,0 m ²
	Gebouwgebonden buitenruimte	0,0 m ²
	Externe Bergruimte	0,0 m ²



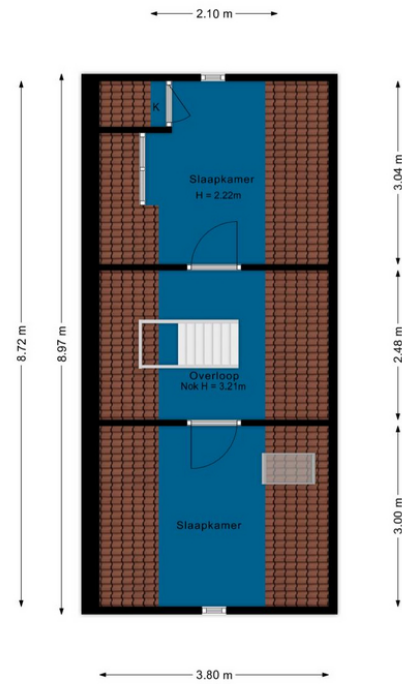
- Vastgoed fotovideo -
Maatvoering is indicatief ter inzicht. Hieraan kunnen geen rechten ontleend worden.



- Vastgoed fotovideo -
Maatvoering is indicatief ter inzicht. Hieraan kunnen geen rechten ontleend worden.*



*. Vastgoed fotovideo -
Maatvoering is indicatief ter inzicht. Hieraan kunnen geen rechten ontleend worden.*



*. Vastgoed fotovideo -
Maatvoering is indicatief ter inzicht. Hieraan kunnen geen rechten ontleend worden.*