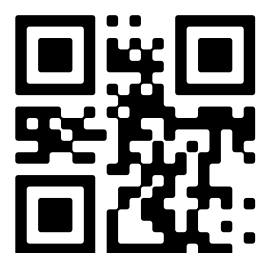




- 🏠 Adres: Dam 8 B, Middelburg
- € Vraagprijs: € 297.500 k.k.
- 🏠 Woonoppervlakte: 190 m<sup>2</sup>
- 📏 Perceeloppervlakte: 0 m<sup>2</sup>
- 🛏️ Kamers: 6 kamers (3 slaapkamers)



📱 Scan Mij!

Op een prachtige locatie aan de Dam in het hart van de monumentale binnenstad van Middelburg treft u dit ruime appartement met uitzicht over het Damplein. Het appartement is gesitueerd op de 2e en 3e verdieping van het fraaie monumentpand genaamd `De Posthoorn/De Roeybaerse`.

Een sfeervol appartement, speels ingedeeld met een grote (52 m<sup>2</sup>), lichte woonkamer aan de voorzijde en een heerlijk grote woonkeuken aan de achterzijde.

Na modernisering op diverse onderdelen en verduurzaming zal dit appartement u zeer veel woongenot geven.

Het monumentpand verkeert in een technisch goede staat met een betrokken vereniging van eigenaars.

Begane grond: voorname entree in een statige hal met een hoog plafond uitgevoerd met ornamenten. Via het stijlvolle, authentieke trappenhuis bereikt u de 2e verdieping.

Tweede verdieping: hal; moderne badkamer met inloop douche en een wastafelmeubel; separate, moderne toiletruimte. Een sfeervolle, lichte woonkamer onder de originele kapconstructie met laag doorlopende raampartijen. Grote woonkeuken (ca. 42 m<sup>2</sup>) met eenvoudig keukenblok in hoekopstelling. Daarnaast 2 slaapkamers.

De zolder is via de houten spiltrap in de woonkamer te bereiken. Indeling: overloop; slaapkamer; zolderruimte met kapconstructie in het zicht en mogelijkheid voor een slaap-/hobbykamer.

Het appartement is naast permanente bewoning geschikt voor recreatief eigen gebruik als 2e woning (geen recreatieve verhuurmogelijkheid).

Voor meer informatie verwijzen wij u graag naar onze website. Hier vindt u een uitgebreide presentatie van deze woning.

Voor het plannen van een bezichtiging, neem contact op met Bert Bimmel Makelaardij (0118-414014) en wij geven u graag een rondleiding in de woning.

## Overdracht

Vraagprijs	€ 297.500 k.k.
Status	Beschikbaar
Bijdrage VvE	€ 225 p/m

## Bouw

Object type	Bovenwoning, appartement
Soort bouw	Bestaande bouw
Bouwjaar	1475
Soort dak	Zadeldak bedekt met pannen

## Oppervlakte en inhoud

Woonoppervlakte	190 m <sup>2</sup>
Inhoud	671 m <sup>3</sup>

## Indeling

Aantal slaapkamers	6 kamers (3 slaapkamers)
Aantal badkamers	1 badkamer
Badkamervoorzieningen	Wastafelmeubel, inloopdouche
Aantal woonlagen	2 woonlagen

## Energie

Energie label	6 kamers (3 slaapkamers)
Verwarming	Cv-ketel
Cv-ketel	Combiketel gas gestookt (eigendom)

## Buitenruimte

Ligging

In centrum

Tuin

Geen tuin

## Bergruimte

## Garage

Soort garage

Geen garage

## Parkeergelegenheid

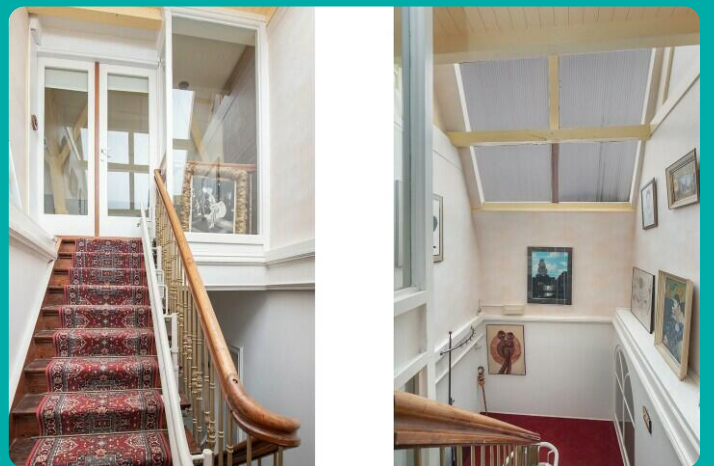
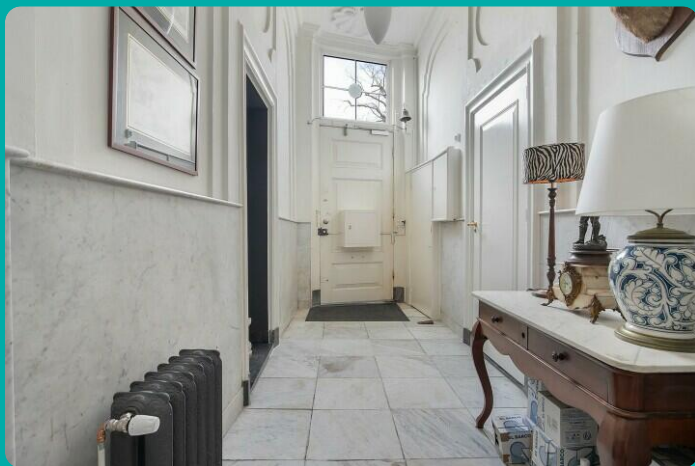
Soort parkeergelegenheid

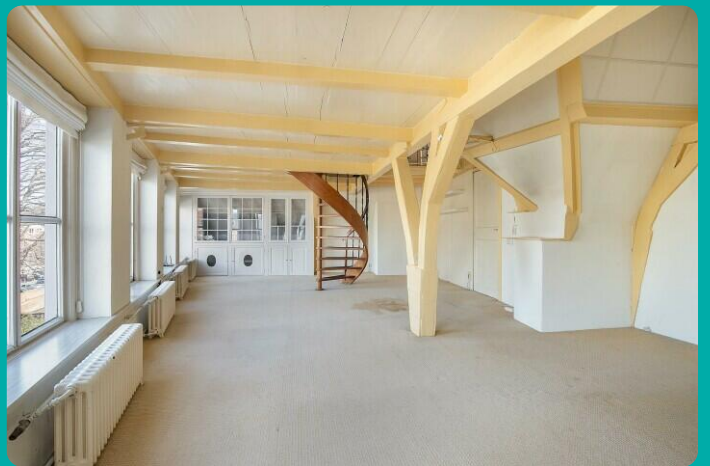
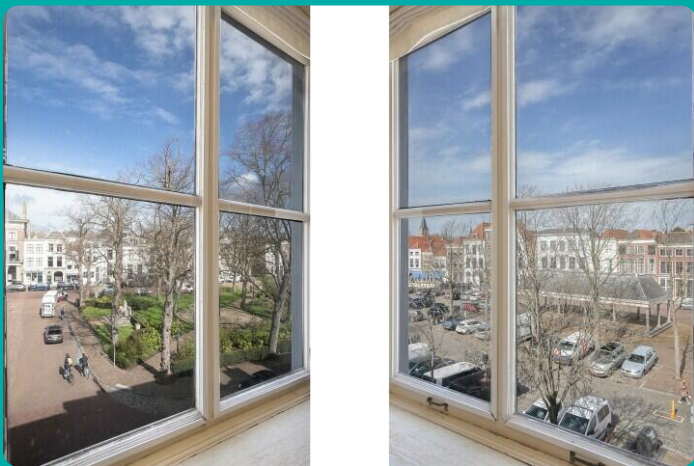
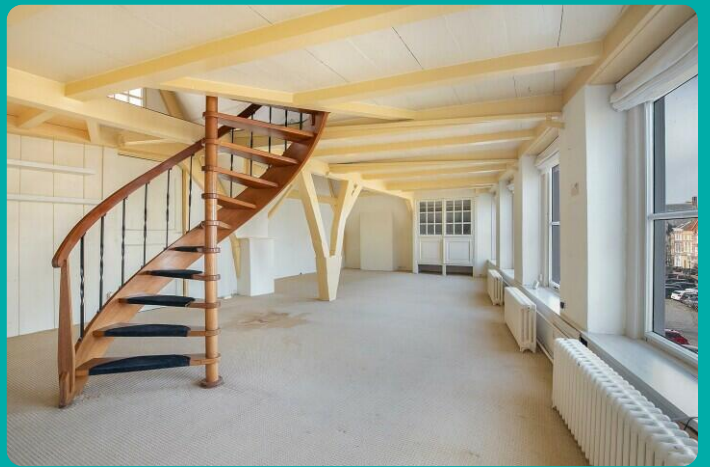
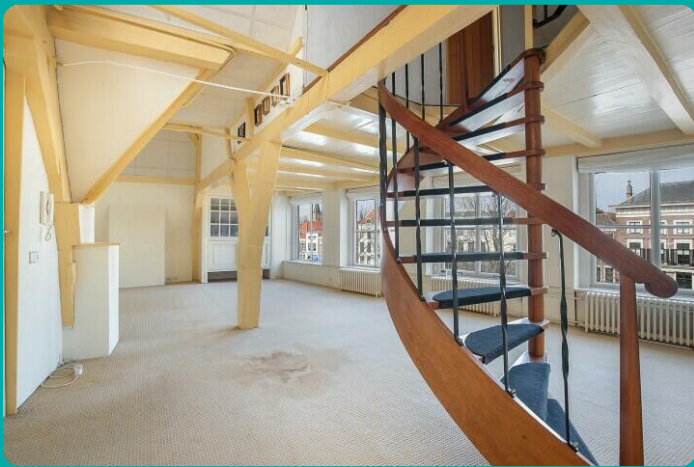
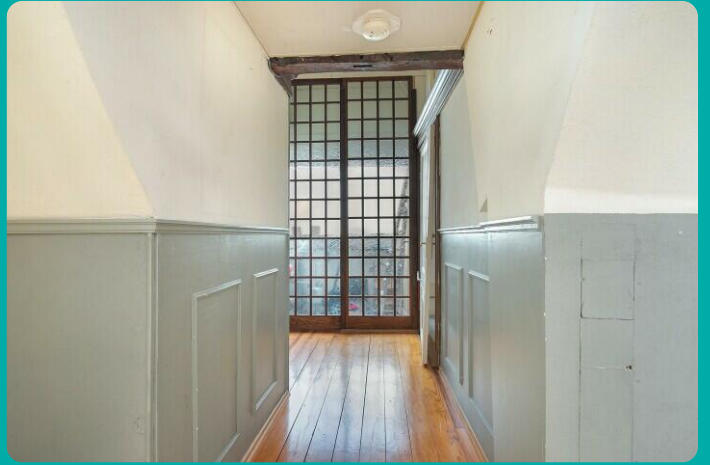
Openbaar parkeren, parkeervergunningen

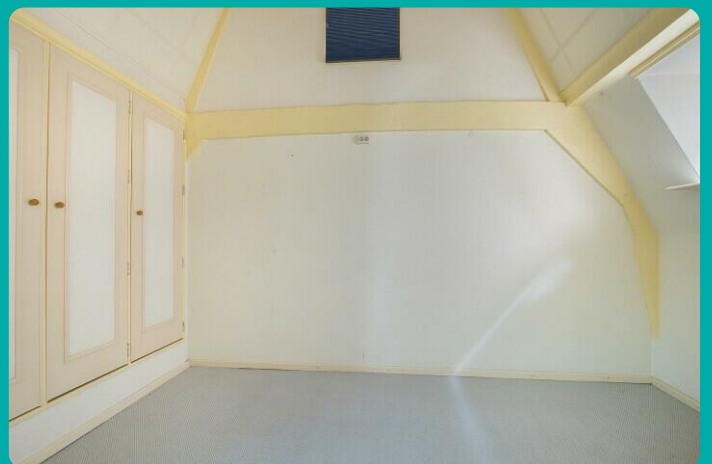
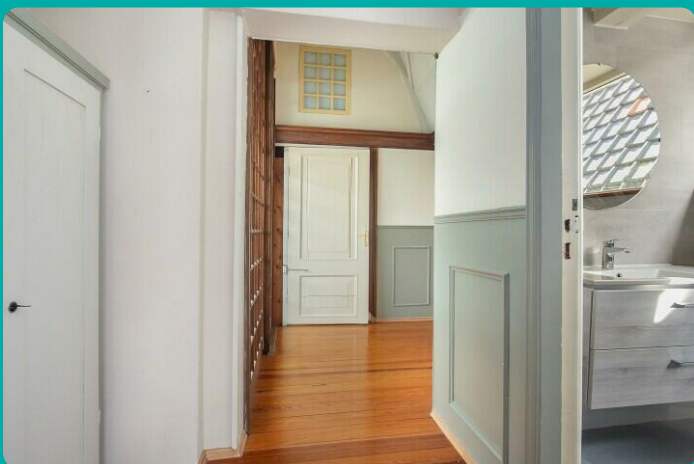
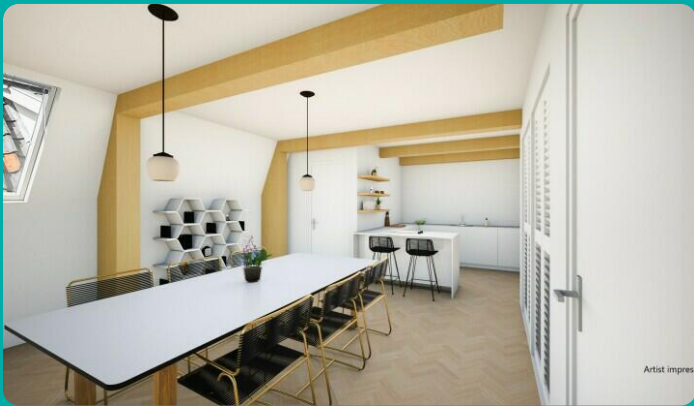
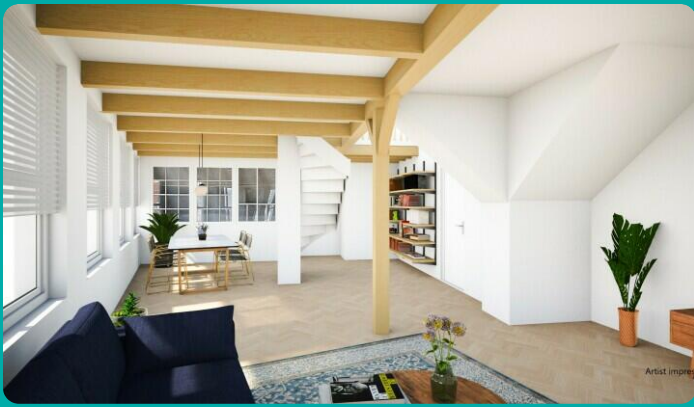
## VvE Checklist

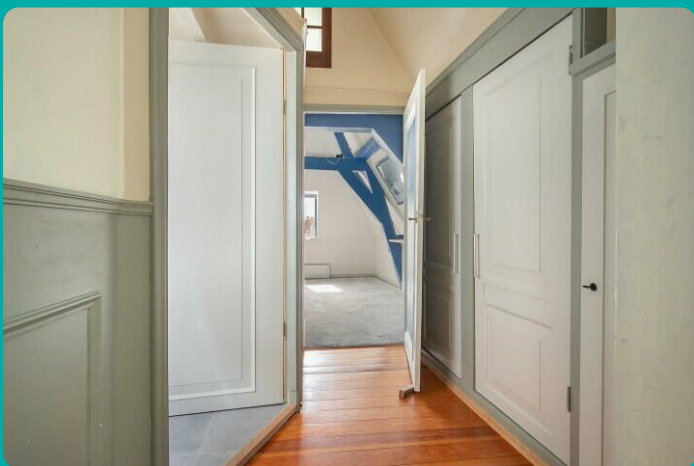
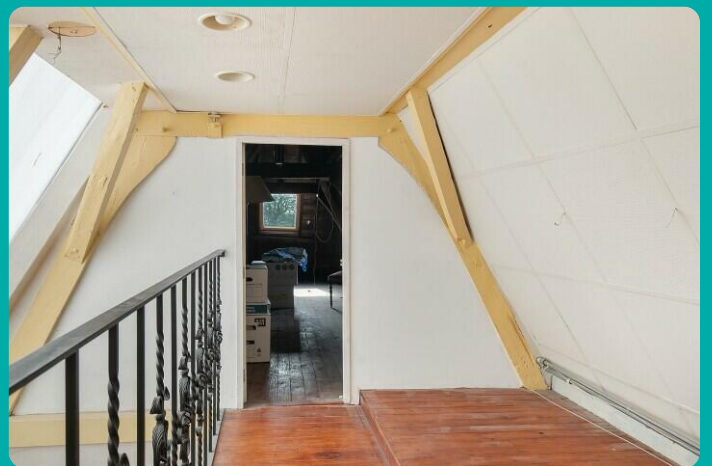
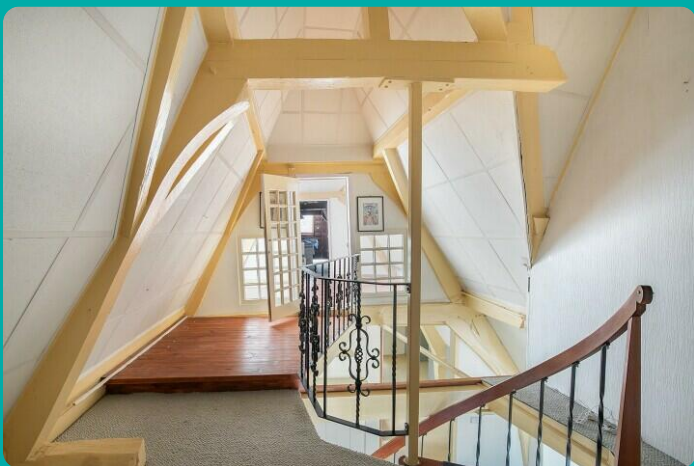
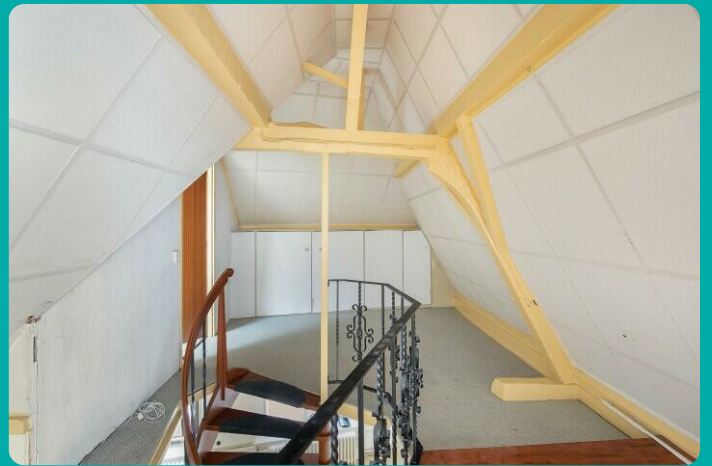
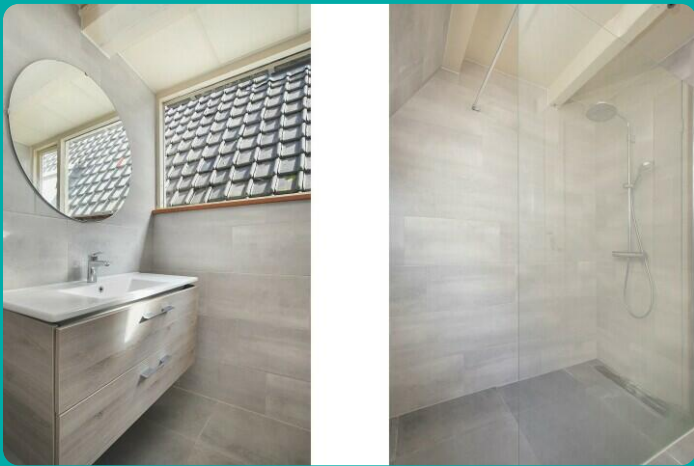
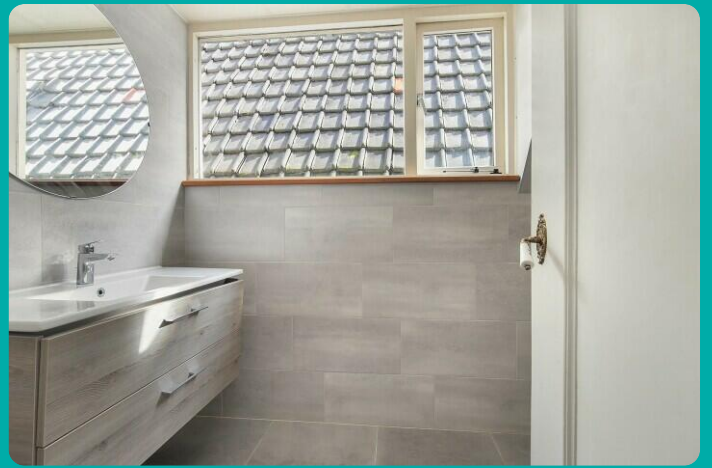
Periodieke bijdrage

Ja, € 225 p/m







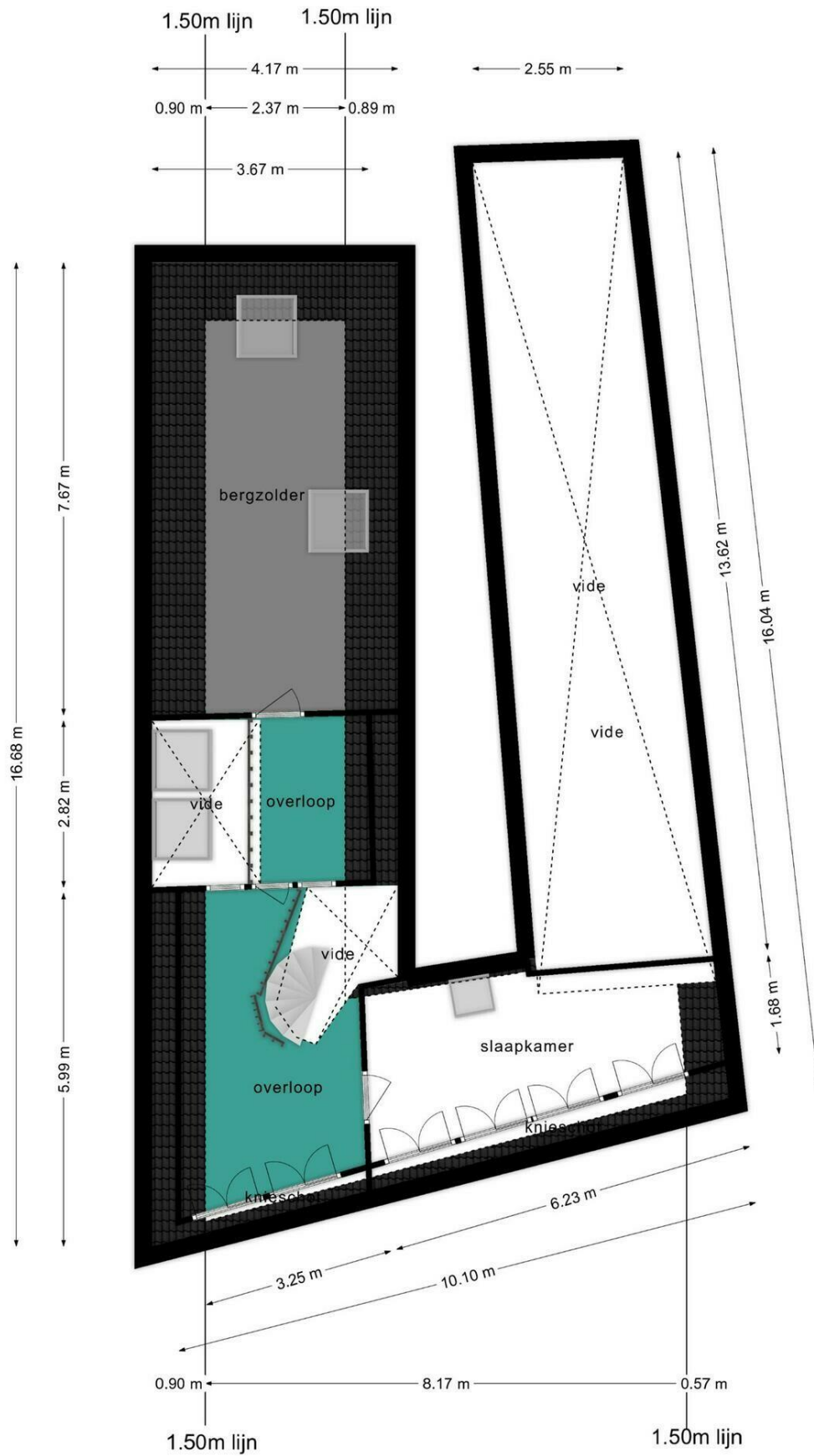








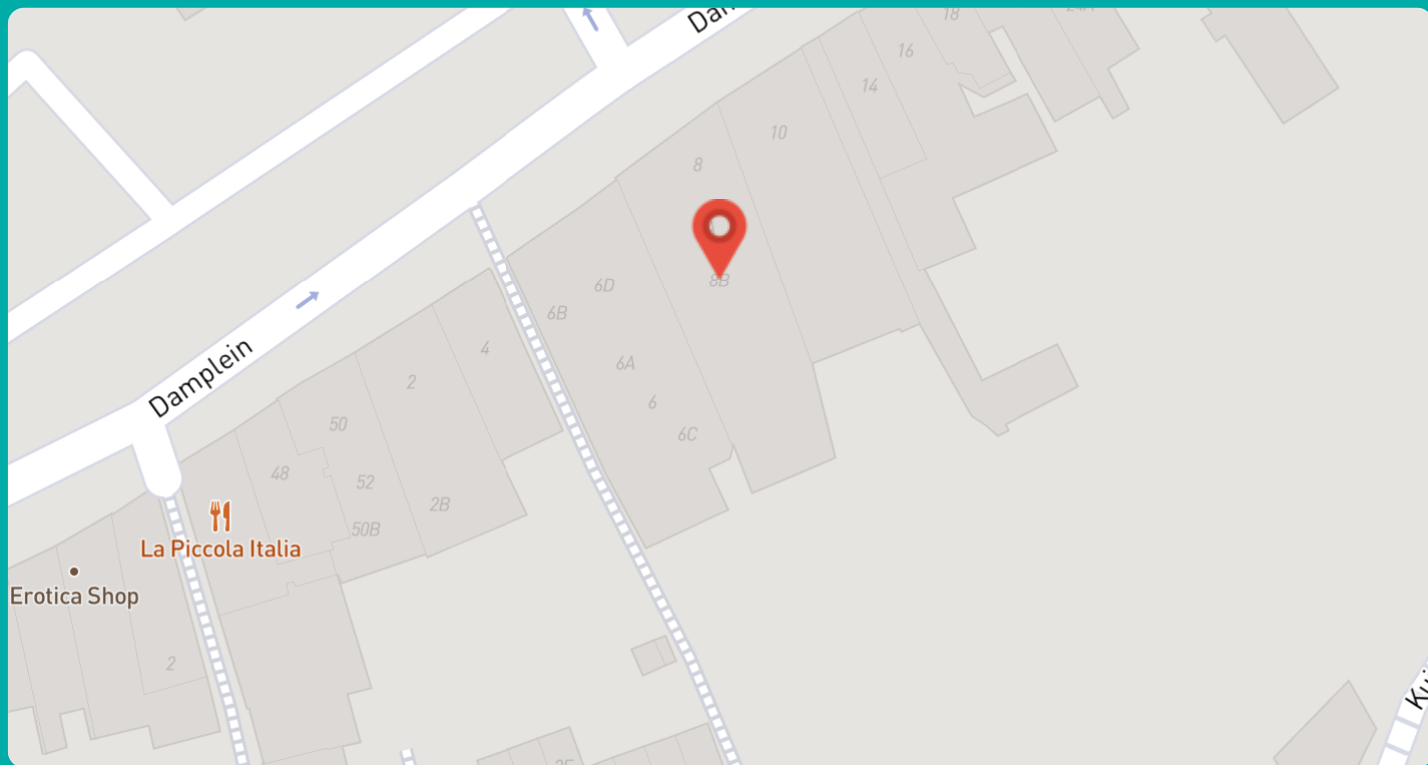
Deze plattelingen zijn opgemaakt voor indicatieve doeleinden.  
 Hieraan kunnen geen rechten worden ontleend.



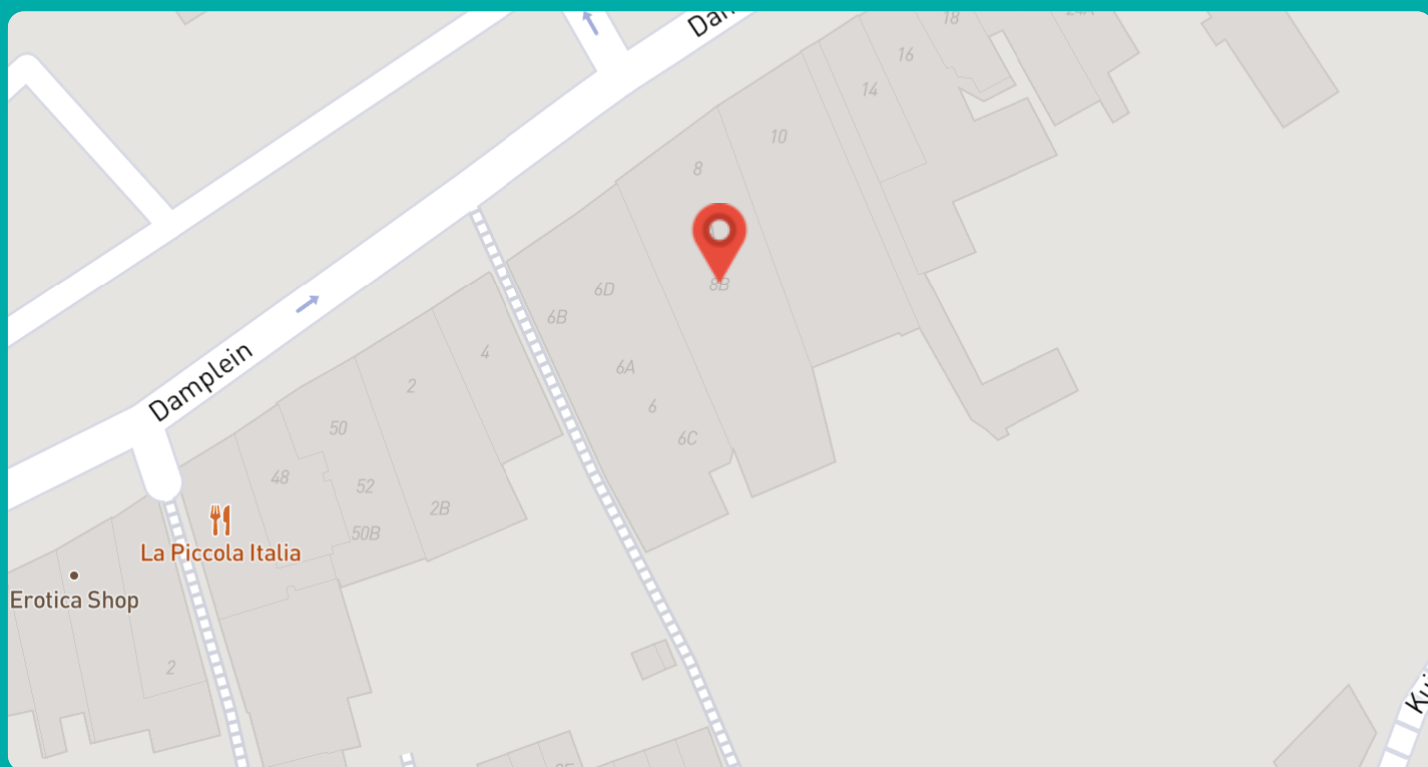
Deze plattegronden zijn opgemaakt voor indicatieve doeleinden.  
 Hieraan kunnen geen rechten worden ontleend.

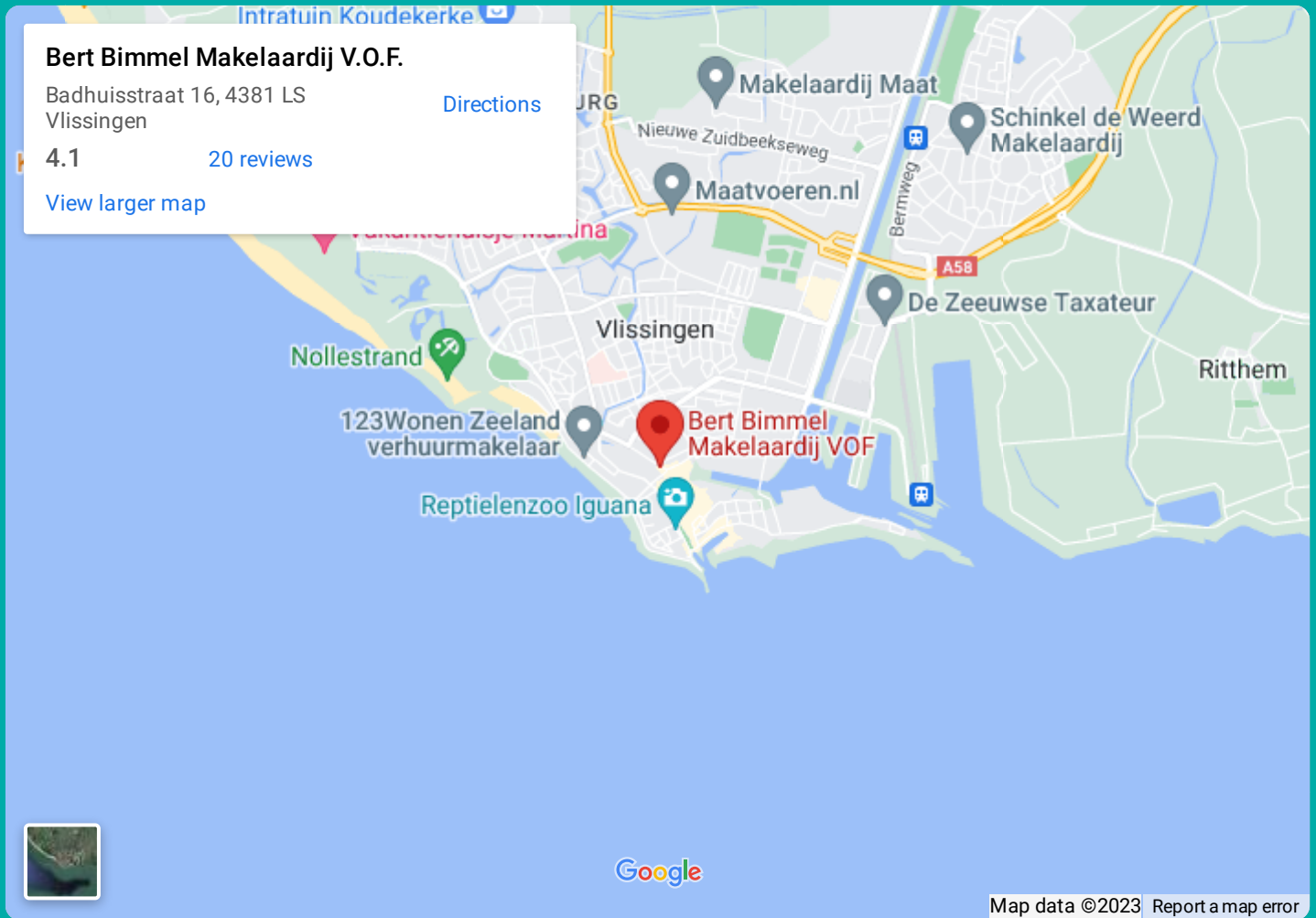
# Zonnegrenzen in de tuin

## Zonnegrenzen in juni (07:00)



## Zonnegrenzen in juni (20:00)





## Bert Bimmel Makelaardij

Badhuisstraat 16

4381 LS, Vlissingen

0118 - 414 014

[www.bertbimmel.nl](http://www.bertbimmel.nl)



Scan Mij!