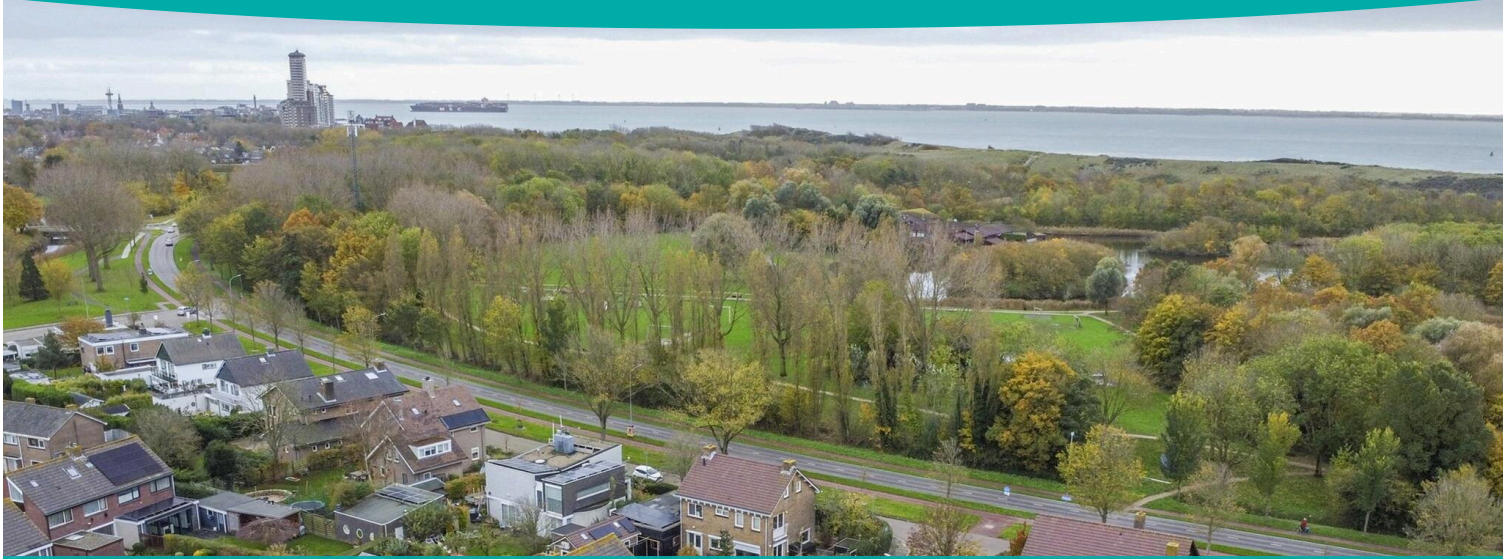


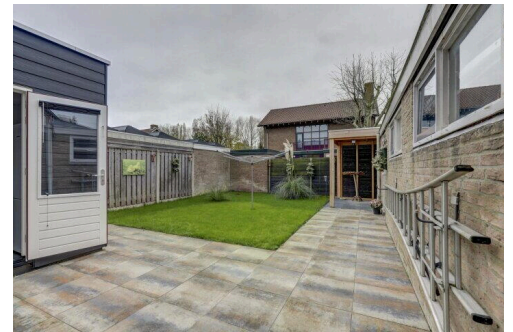
# Vlissingen

De Mey van Streefkerklaan 3 | Vraagprijs € 379.000 k.k.



## TE KOOP

[WWW.DEMEYVANSTREEFKERKLAAN3.NL](http://WWW.DEMEYVANSTREEFKERKLAAN3.NL)



<b>Type object:</b>	2 onder 1 kapwoning
<b>Bouwjaar:</b>	1966
<b>Woonoppervlakte:</b>	102 m <sup>2</sup>
<b>Perceeloppervlakte:</b>	249 m <sup>2</sup>
<b>Inhoud:</b>	420 m <sup>3</sup>
<b>Aantal kamers:</b>	6 kamers (5 slaapkamers)
<b>Website:</b>	<a href="http://www.demeyvanstreefkerklaan3.nl">www.demeyvanstreefkerklaan3.nl</a>

**Bert Bimmel**  
MAKELAARDIJ



# Omschrijving

## De Mey van Streefkerklaan 3, 4384 KK Vlissingen

Altijd al in het populaire Paauwenburg willen wonen? Dan is dit je kans. Grenzend aan het park en het Nollebos en op korte loopafstand van strand en Boulevards. Heerlijk rustig wonen en toch alle voorzieningen van winkels en scholen in de directe omgeving. Veel beter kan een ligging niet zijn.

Deze twee-onder-één-kap woning is gebouwd in 1966 en in 2020 deels gemoderniseerd. Kenmerkend is de vele daglichttoetreding, de praktische bijkeuken en de vaste trap naar de tweede verdieping. Niet te vergeten de achtertuin op het zuidwesten en de grote garage.

### Indeling:

Begane grond: entree met opvallend ruime hal met meterkast en toilet. Woonkamer met prettige maatverhoudingen en een loopdeur naar de tuin. Deze woning heeft een dichte keuken met een verdiepte trapkast en een super-praktische, nieuwe bijkeuken. De keukeninrichting is in 2020 nieuw geplaatst en voorzien van ingebouwde apparatuur.

Eerste verdieping: overloop, maar liefst 4 slaapkamers met vaste kastuimte en een compacte badkamer met inloopdouche.

Tweede verdieping: via spiltrap bereikbare zolderverdieping waar een vijfde slaapkamer is afgetimmerd, voorzien van een dakkapel. De vrije hoogte van deze verdieping is een kleine 2 meter, ideaal dus als kinderkamer of als thuiswerkruimte.

De woning is deels verduurzaamd met gevel- en dakisolatie en dubbel glas. Op de garage zijn 5 zonnepanelen aangebracht. Kortom: de energielasten zijn goed beheersbaar.

De achtertuin is 11 meter diep en bijna ook zo breed. In de tuin staat een garage met een diepte van 7,50 diep. Achter de garage is een fijne veranda aangebracht waar het goed toeven is. Ruime oprit waar wel drie auto's op eigen terrein kunnen staan. Op de oprit is een oplaadpunt voor een elektrische auto.

Voor meer informatie verwijzen wij u graag naar onze website. Hier vindt u een uitgebreide presentatie van deze woning. Voor het plannen van een bezichtiging neemt u contact op met Bert Bimmel Makelaardij (0118-414014) Wij geven u graag een rondleiding in deze woning.

## Kenmerken

Vraagprijs: € 379.000 k.k.

Aanvaarding: In overleg

## Bouw

Object type: Eengezinswoning, 2 onder 1 kapwoning

Soort bouw: Bestaande bouw

Bouwjaar: 1966

Soort dak: Zadeldak bedekt met pannen

## Oppervlakte en inhoud

Woonoppervlakte: 102 m<sup>2</sup>

Perceeloppervlakte: 249 m<sup>2</sup>

Inhoud: 420 m<sup>3</sup>

Overige inpandige ruimte: 11 m<sup>2</sup>

Externe bergruimte: 21 m<sup>2</sup>

Gebouwgebonden buitenruimte: 3 m<sup>2</sup>

## Indeling

Aantal kamers: 6 kamers (5 slaapkamers)

Aantal badkamers: 1 badkamer

Badkamervoorzieningen: Wastafel, inloopdouche

Aantal woonlagen: 3 woonlagen

Voorzieningen: Tv-kabel, buitenzonwering, rookkanaal, dakraam, zonnepanelen

## Energie

Energie label: D

Isolatie: Dakisolatie, muurisolatie, grotendeels dubbelglas

Verwarming: Cv-ketel

Warm water: Cv-ketel

Cv ketel: Intergas hr combiketel gas gestookt uit 2014 (eigendom)

## Buitenruimte

Ligging: Aan rustige weg, in woonwijk, beschutte ligging, in bosrijke omgeving

Balkon dakterras: Balkon

Tuin: Achtertuin, voortuin

Achtertuin: 116 m<sup>2</sup> (11 meter diep en 10.5 meter breed)

Ligging tuin: Gelegen op het zuidwesten en bereikbaar via achterom

## Bergruimte

Soort parkeergelegenheid: Op eigen terrein

## Garage

Soort garage: Vrijstaand steen

Capaciteit garage: 1 auto

Voorzieningen garage: Elektra

Isolatie garage: Geen isolatie



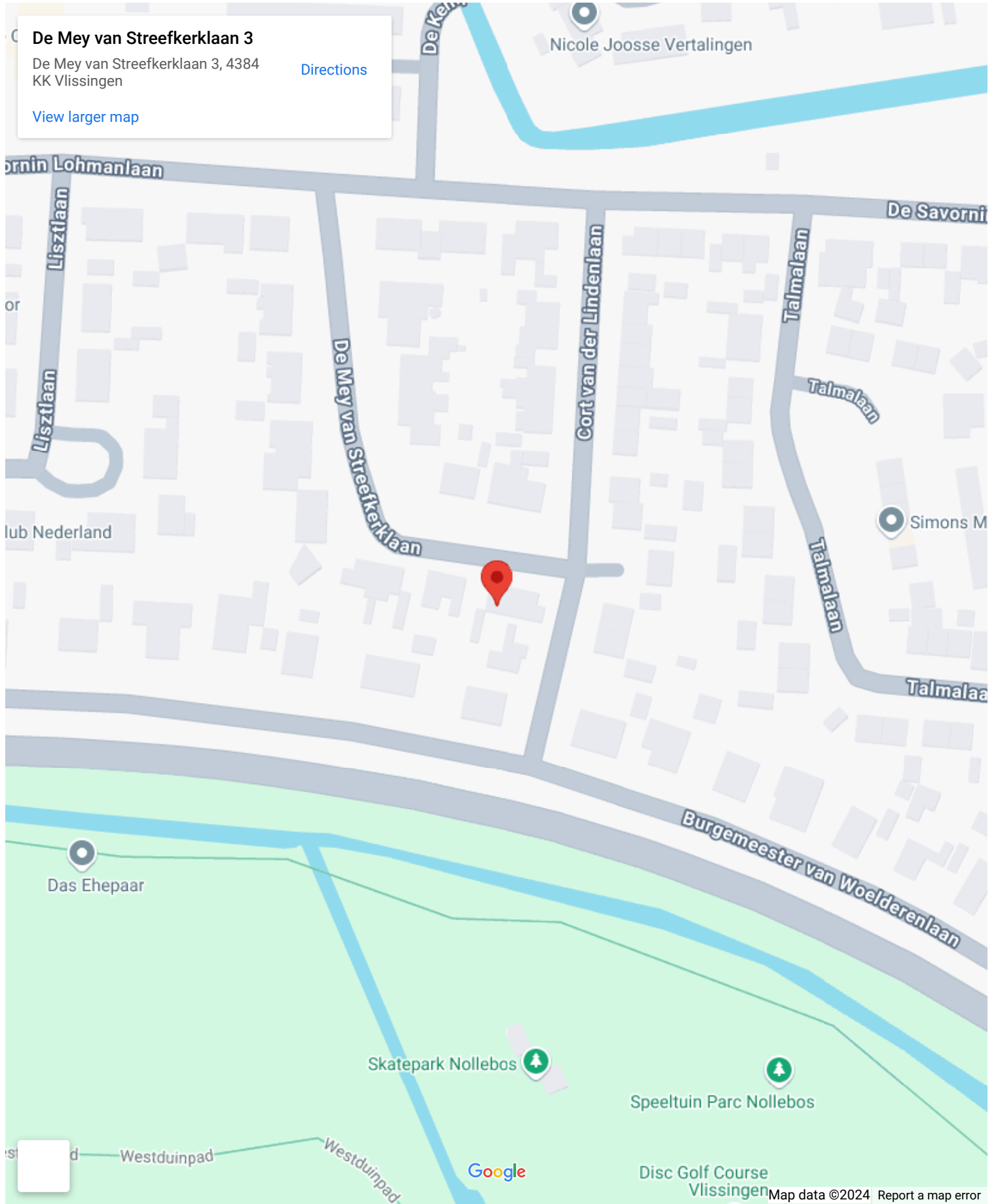
# Op de kaart

## De Mey van Streefkerklaan 3

De Mey van Streefkerklaan 3, 4384  
KK Vlissingen

[Directions](#)

[View larger map](#)



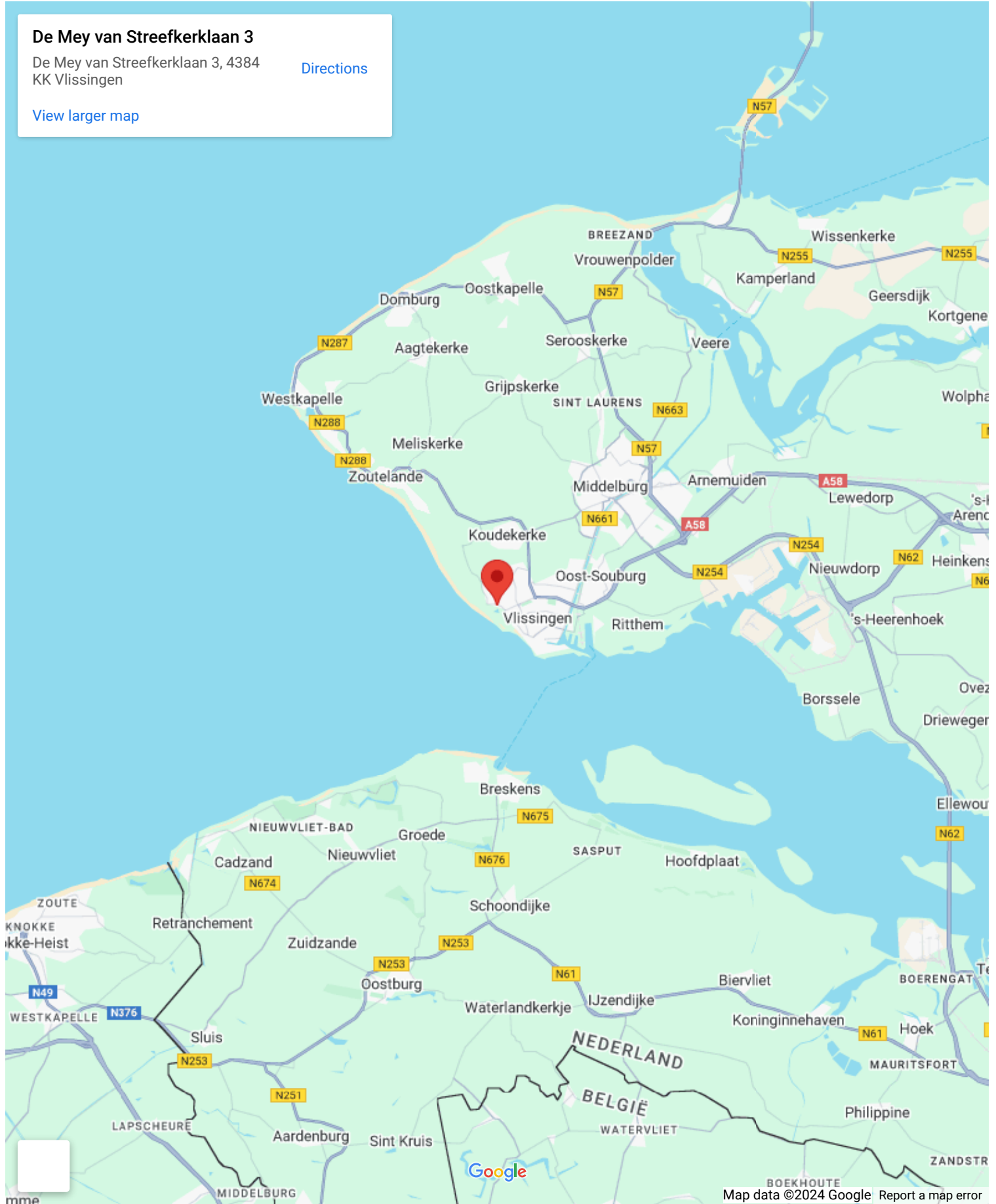
# Op de kaart

## De Mey van Streefkerklaan 3

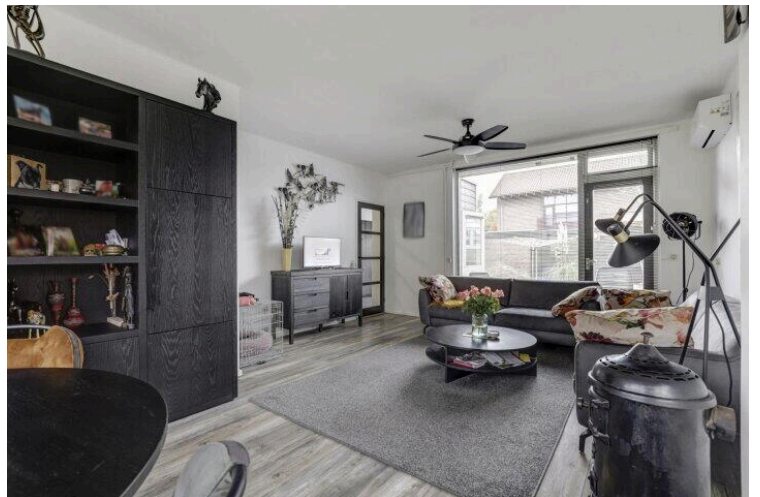
De Mey van Streefkerklaan 3, 4384  
KK Vlissingen

[Directions](#)

[View larger map](#)



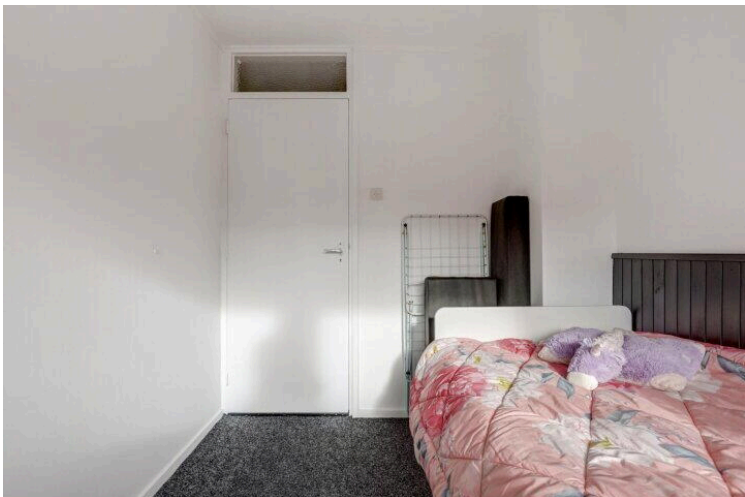




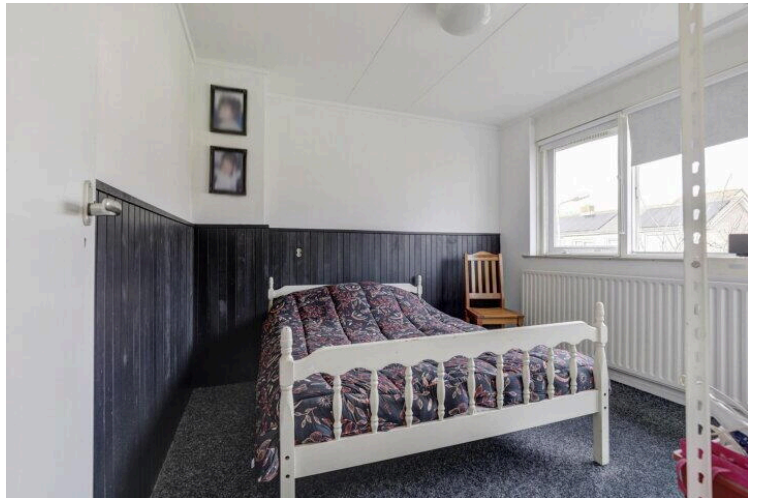












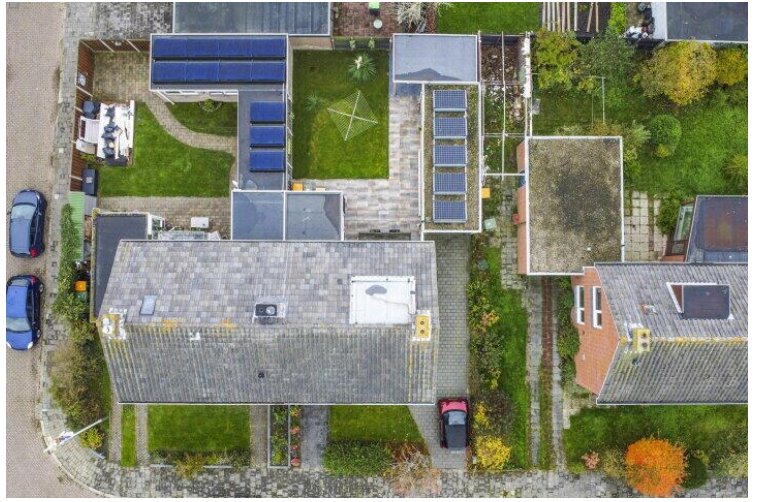














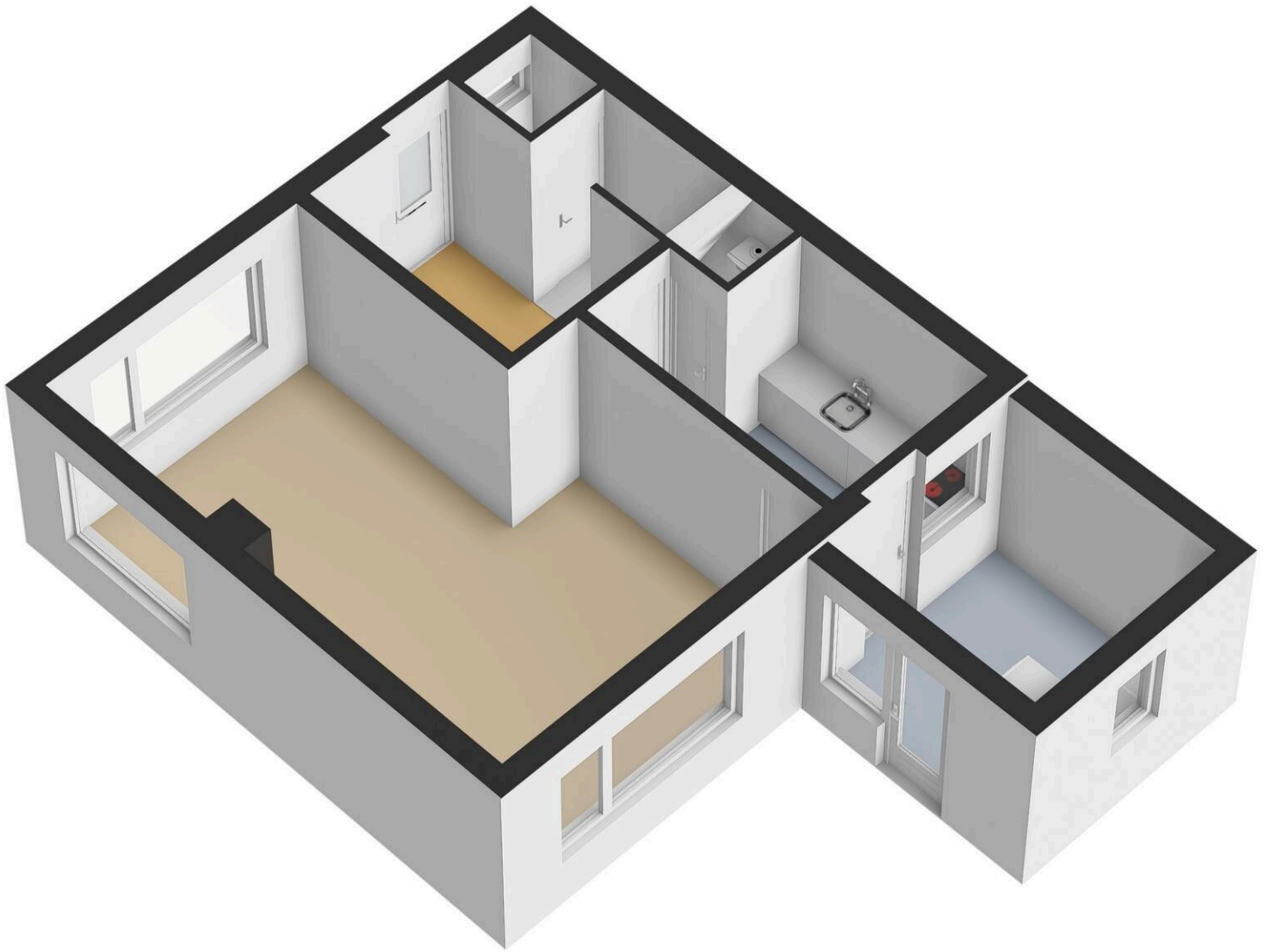
← 2.29 m → ← 4.50 m →

← 2.67 m →



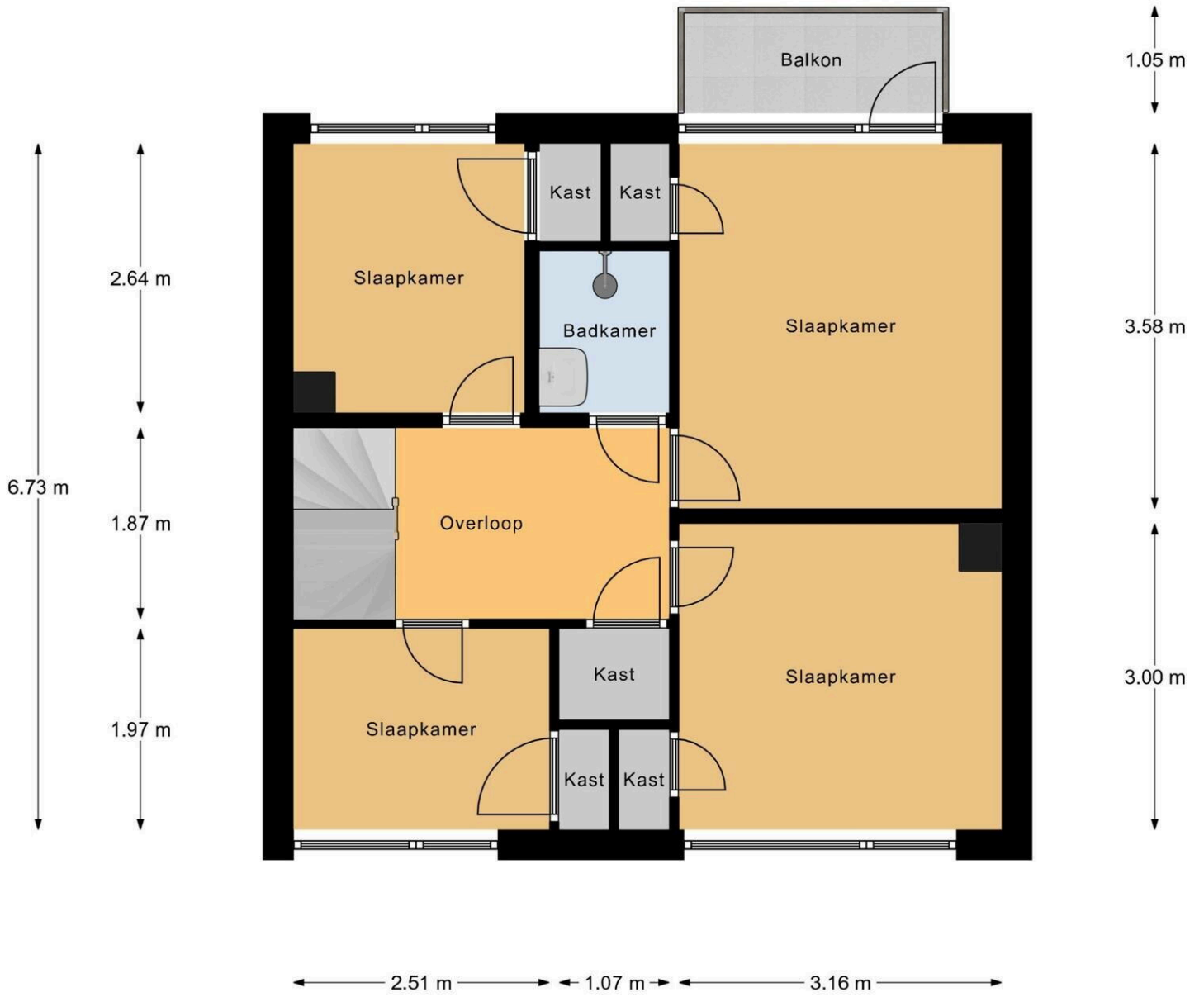
Begane Grond





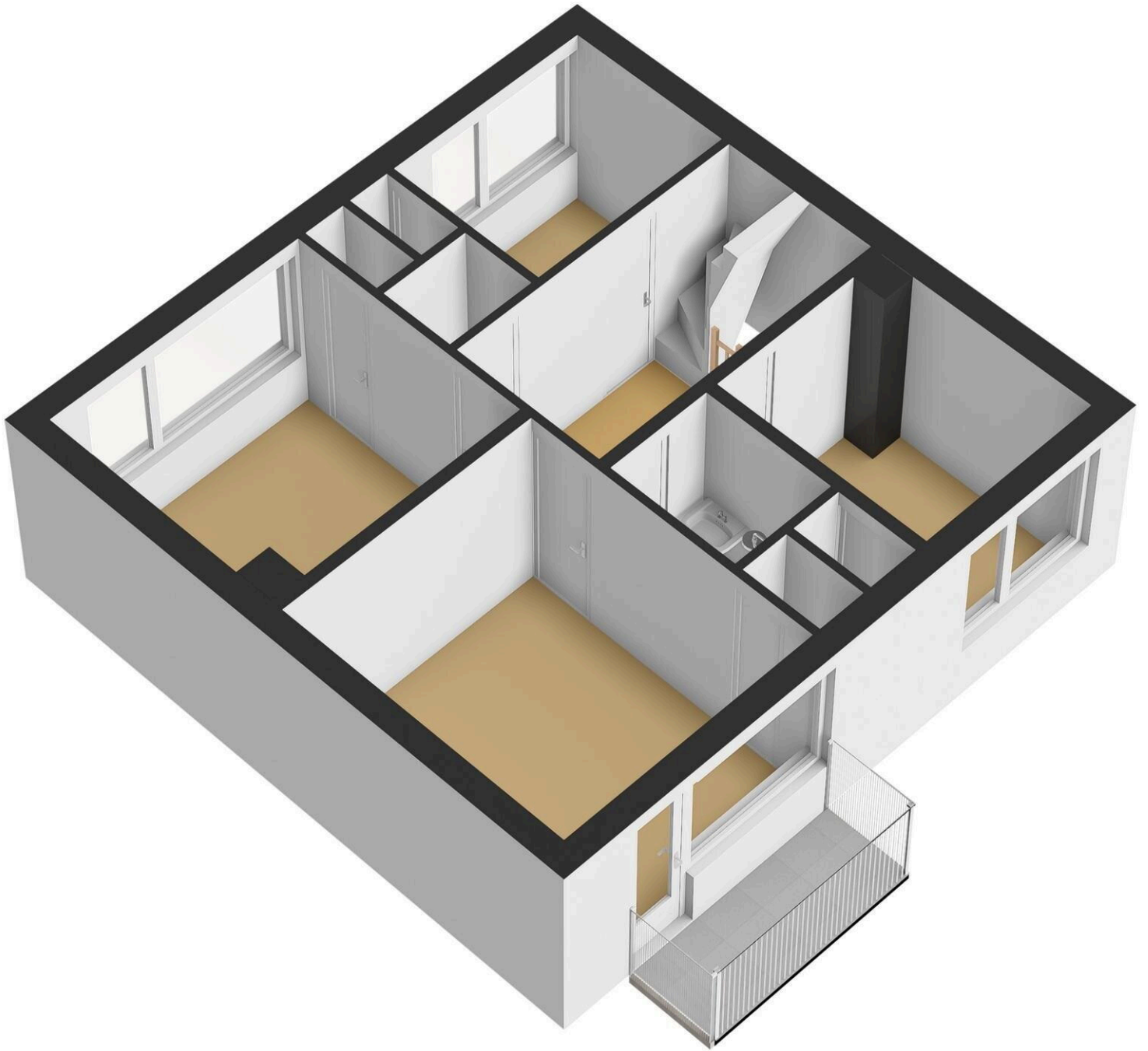
6.94 m

2.26 m 1.27 m 2.57 m



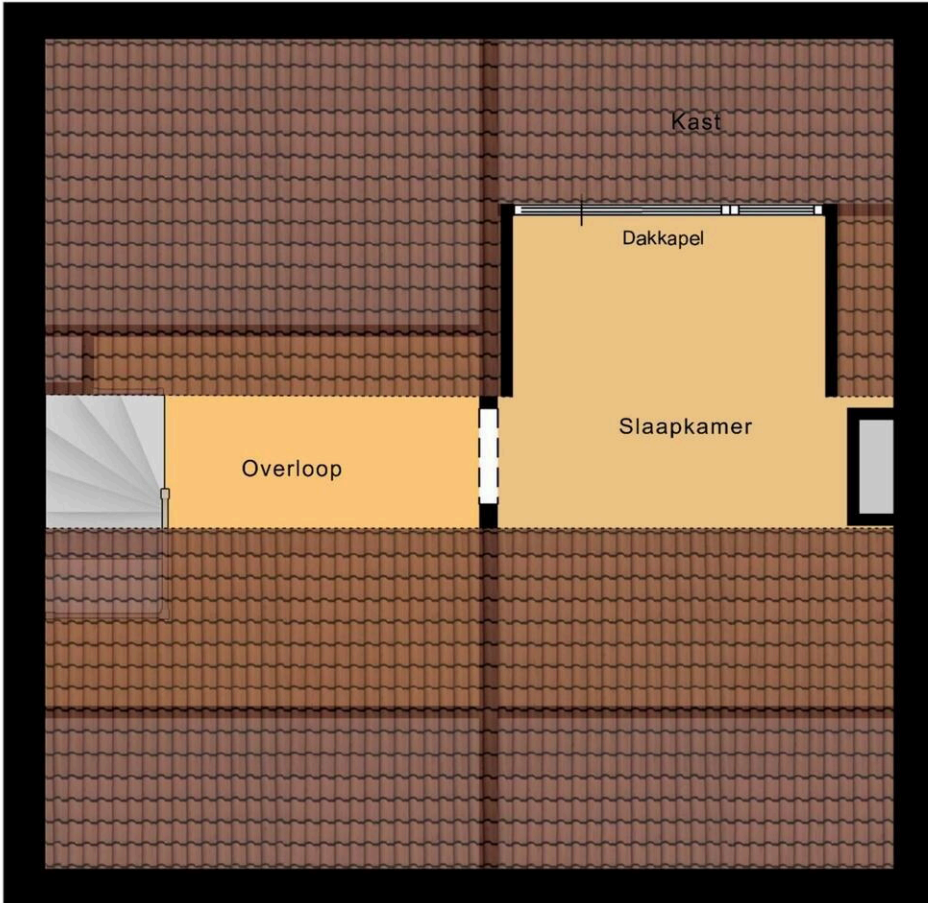
1e Verdieping





6.52 m

2.32 m  
2.99 m  
1.22 m

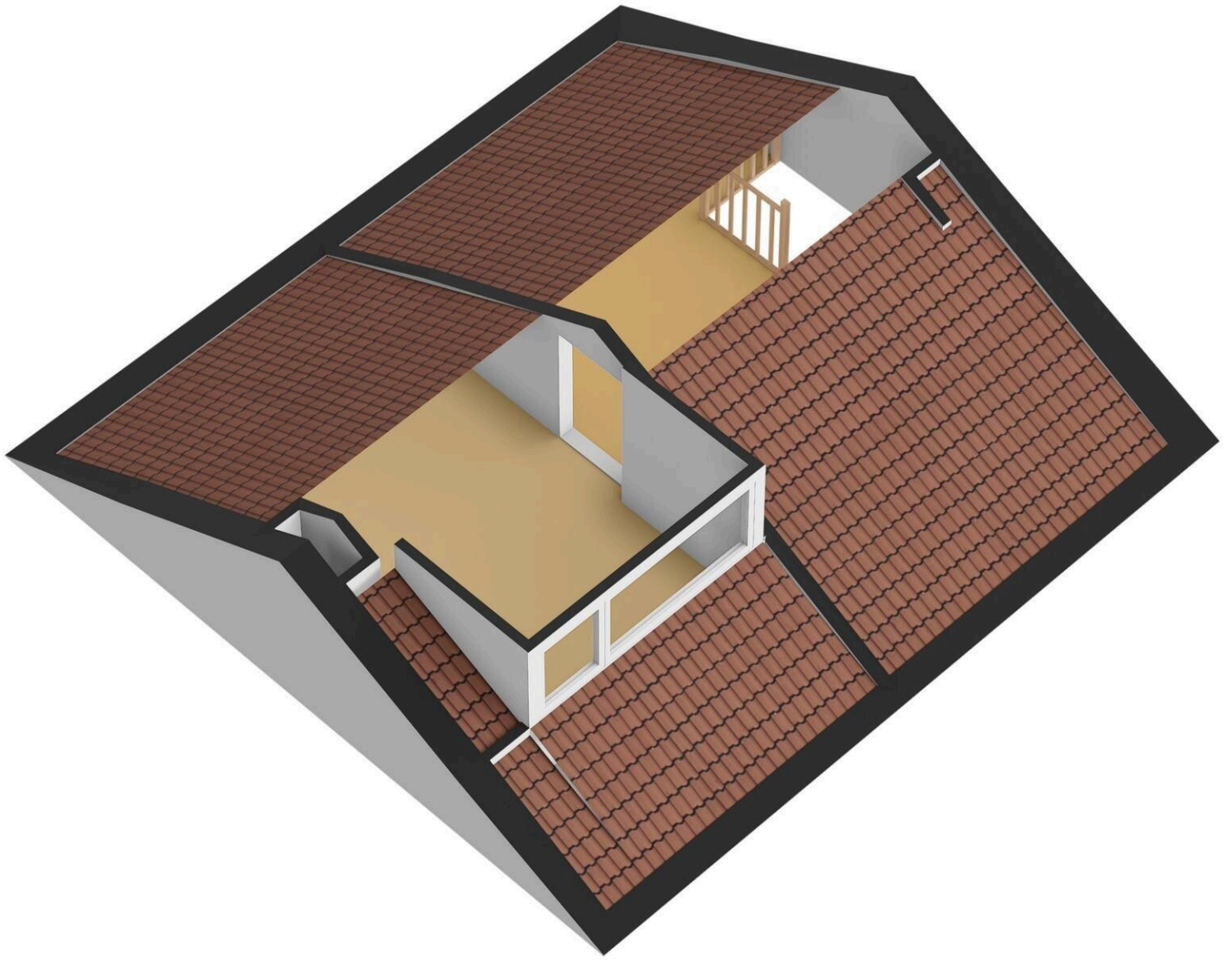


1.34 m  
3.97 m  
1.06 m

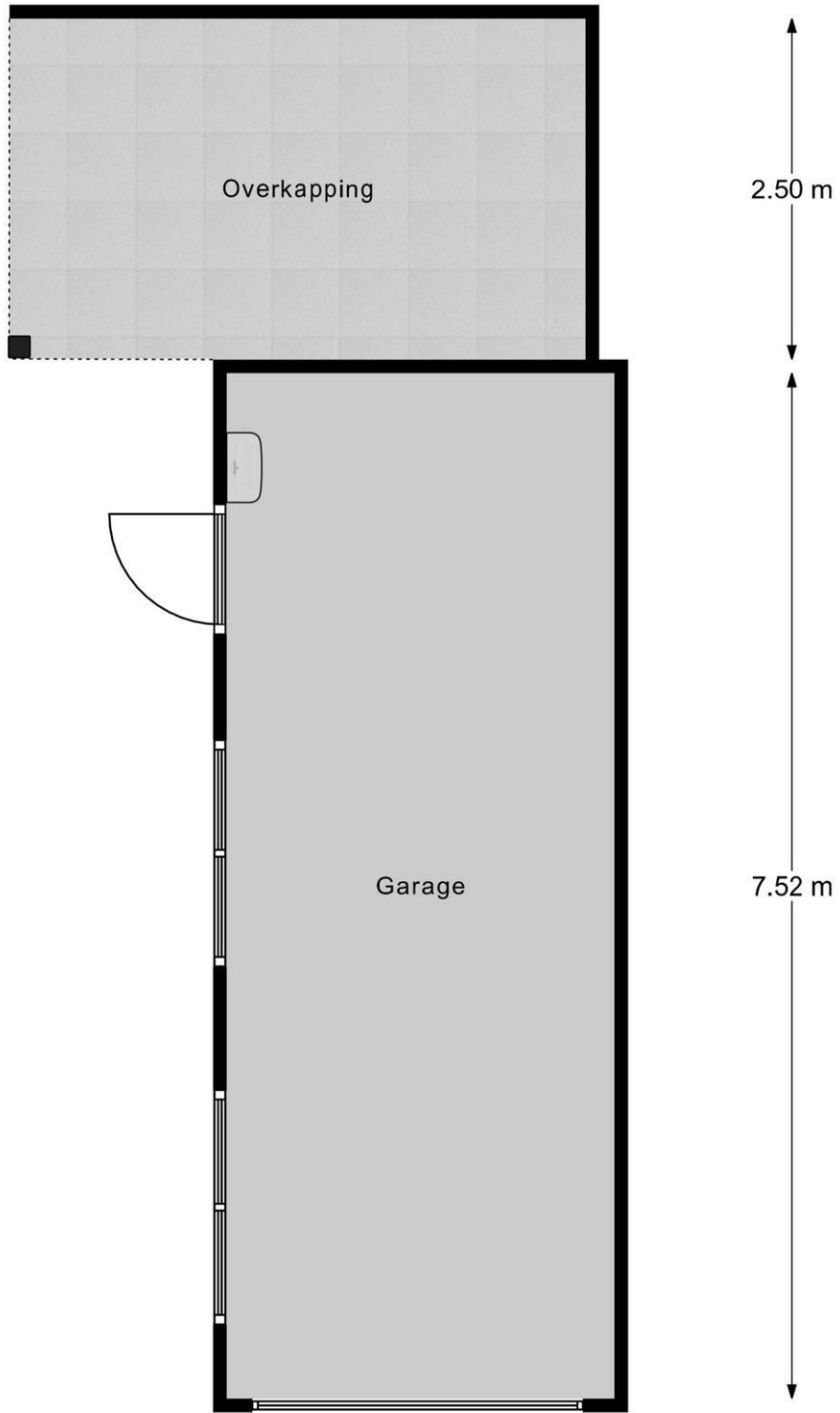
3.52 m 3.21 m

Zolder





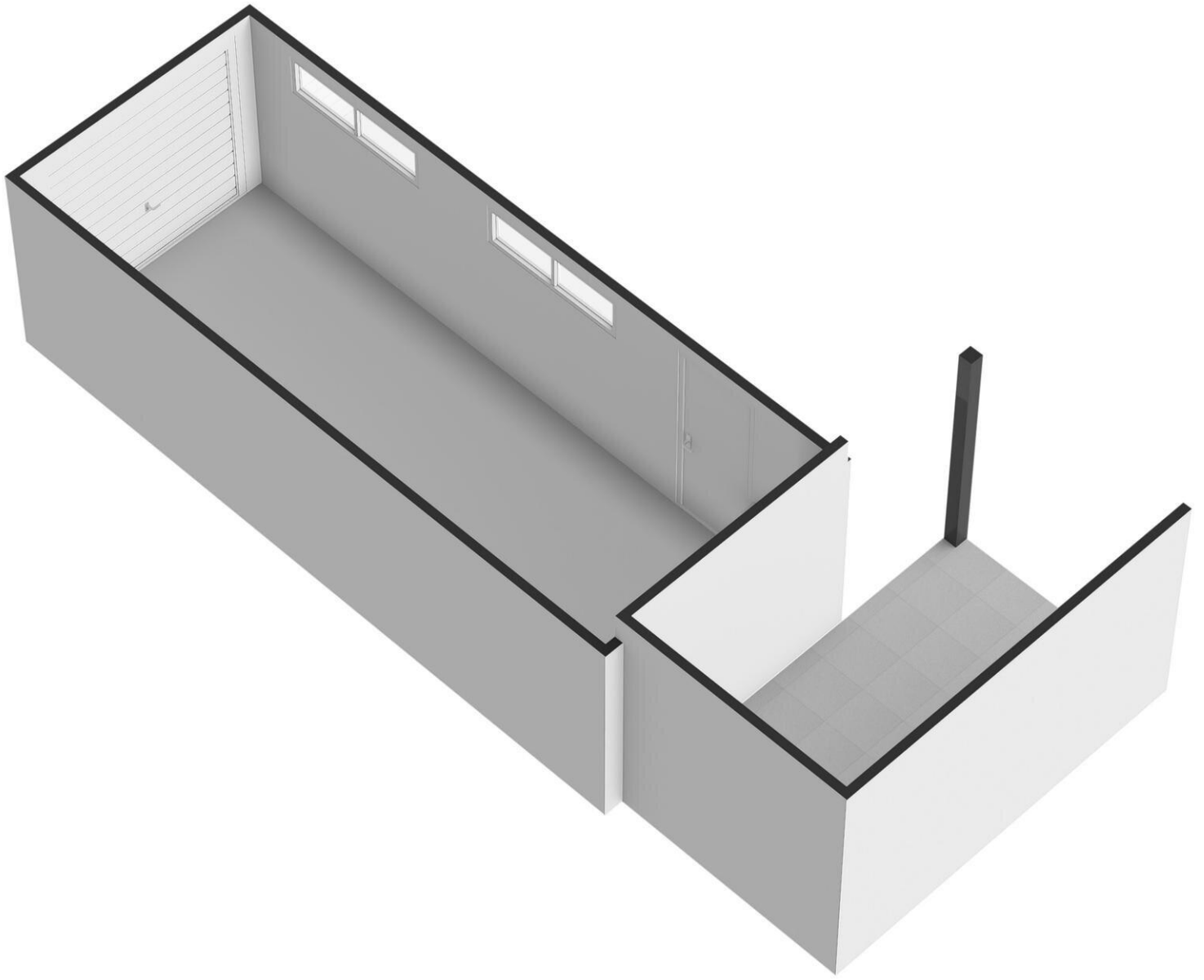
4.22 m



2.84 m

Garage





# De Mey van Streefkerklaan 3

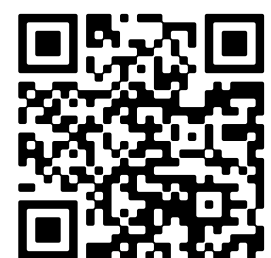
[www.demeyvanstreefkerklaan3.nl](http://www.demeyvanstreefkerklaan3.nl)



## Bert Bimmel Makelaardij

Badhuisstraat 16  
4381 LS, Vlissingen

[www.bertbimmel.nl](http://www.bertbimmel.nl)  
0118 - 414 014



Scan Mij!