



REUSEL
Deneburg 16
Vraagprijs
€ 429.000,- k.k.

Uitgebouwde tweekapper

met carport, berging en overdekt terras

 Ben
Straatman
MAKELAARDIJ

 funda

 NVM

 NWWI

 vastgoedcert
gecertificeerd

0497-645341 | info@benstraatman.nl
www.benstraatman.nl

Kenmerken & specificaties



Bouwjaar:
1991

Soort:
eengezinswoning

kamers:
5

Inhoud:
478 m³

Woonoppervlakte:
120 m²

Perceeloppervlakte:
216 m²

Overige inpandige ruimte:
17 m²

Gebouwgebonden buitenruimte:
44 m²

Externe bergruimte:
-

Energie label
B

Omschrijving

In kindvriendelijke, gewilde woonwijk gelegen, goed onderhouden, uitgebouwde twee-onder-een-kap woning met carport en ruime aanpandige berging.

Indeling:

Begane grond:

Entree, hal met trapopgang, meterkast en toiletruimte. U-vormige woonkamer voorzien van eiken houtenvloer, stucwerk- en schoonmetselwerkwanden en een stucwerkplafond. De achterzijde van de woning is uitgebouwd en hierin is de keuken gesitueerd. Dichte woonkeuken (uitgebouwd in 2002), in wandopstelling, is voorzien van alle benodigde inbouwapparatuur zoals een 4-pits gasfornuis, afzuigkap, koelkast, vriezer, combi-magnetron, vaatwasser, een granieten aanrechtblad en diverse onder- en bovenkasten. Aangrenzende en van binnenuit te bereiken berging met tegelvloer en toegang tot de tuin en het overdekte terras.

Buiten:

De omsloten achtertuin is onderhoudsvriendelijk en verhard. Aan de voorzijde van de woning is een ruime, eigen oprit voor meerdere auto's en een ruime carport.

1e verdieping:

Overloop met toegang tot 3 slaapkamers en de badkamer. De badkamer is voorzien van een douchecabine, ligbad, 2e toilet en een dubbele vaste wastafel met badmeubel.

2e verdieping:

Via vaste trap te bereiken zolderverdieping. Voorzolder met opstelling van de cv-combiketel en opstelling voor de wasapparatuur. Extra zolderkamer, 4e slaapkamer met dakkapel.

Algemeen:

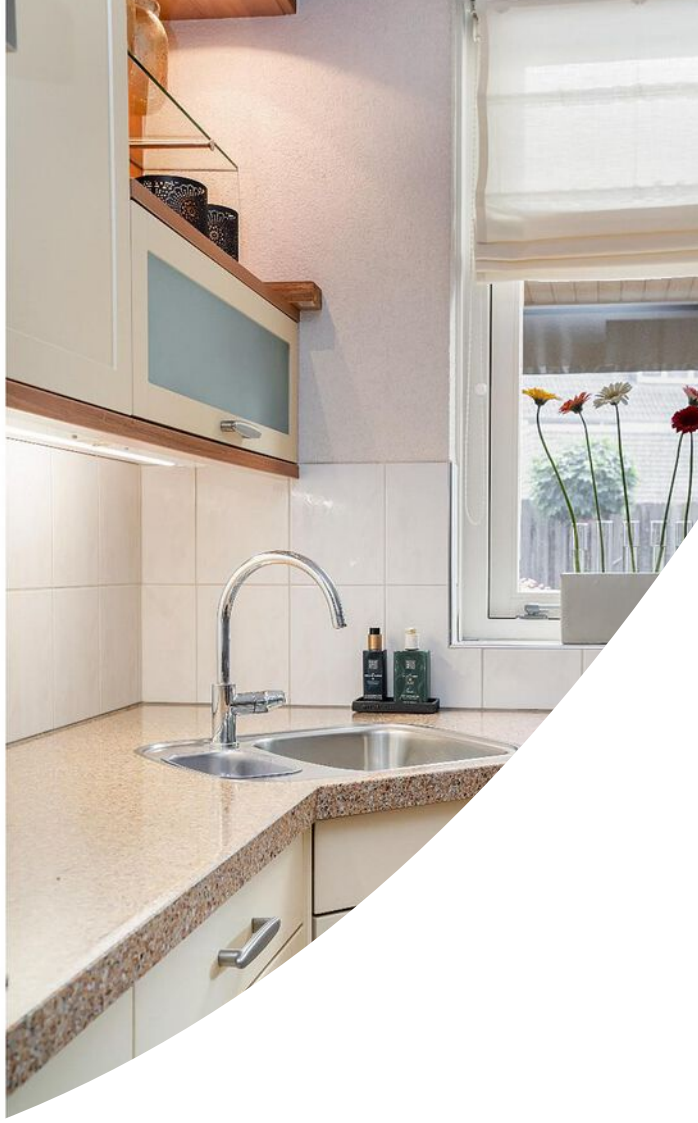
- Bouwjaar 1991;
- Woonoppervlakte 120 m²;
- Overig inpandige ruimte 17 m²;
- Gebouw gebonden buitenruimte 44 m²;
- De woning is voorzien van dak-, muur- en vloerisolatie;
- De woning heeft isolerende beglazing met houten kozijnen en kunststof kozijnen (2014);
- Keuken en berging (2002) hebben een tegelvloer met vloerverwarming;
- Overkapping gerealiseerd in 2003;

















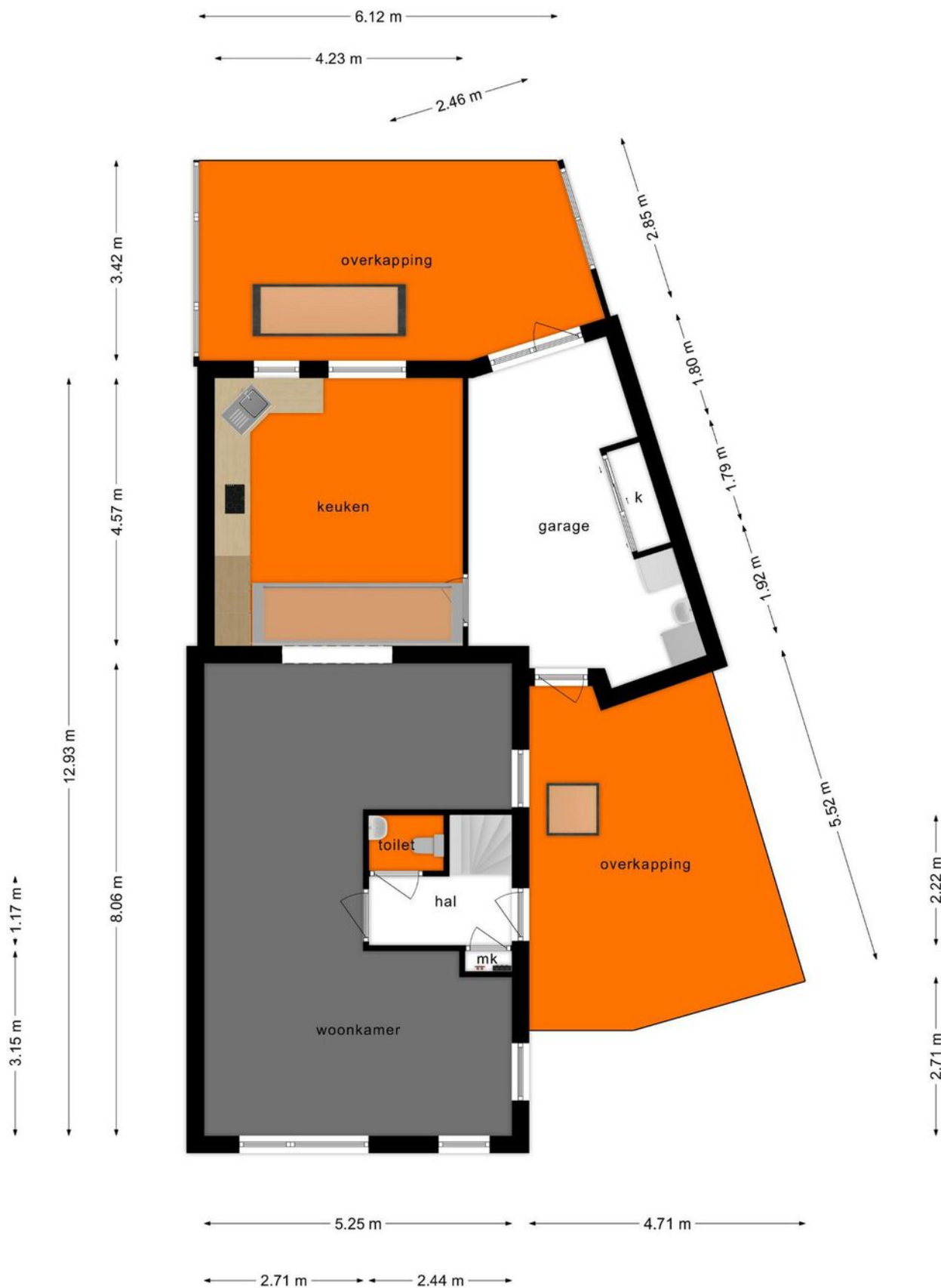








Plattegrond



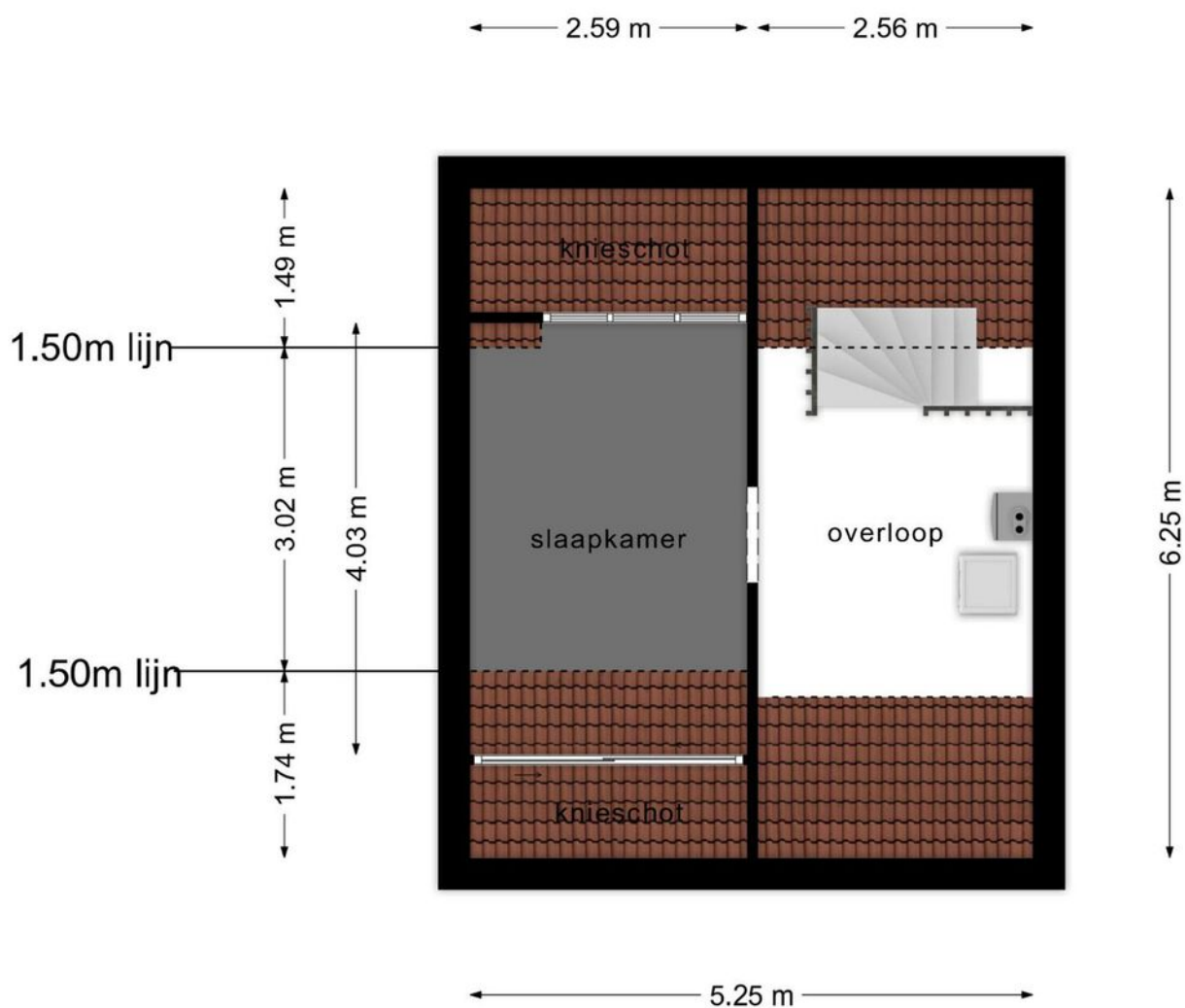
Deze plattegronden zijn opgemaakt voor indicatieve doeleinden.
Hieraan kunnen geen rechten worden ontleend.

Plattegrond



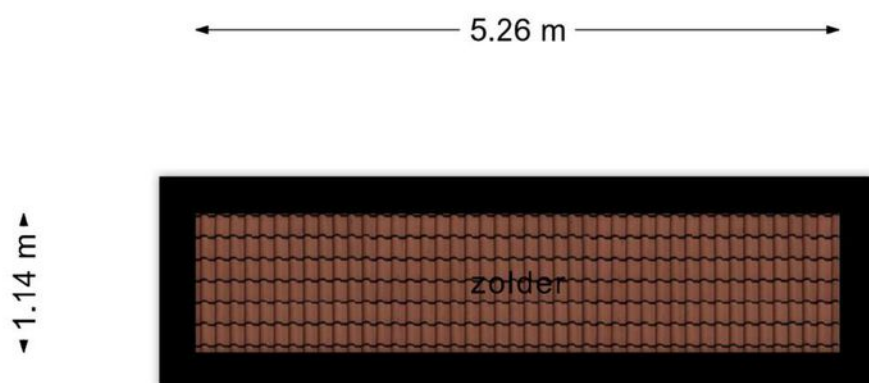
**Deze plattegronden zijn opgemaakt voor indicatieve doeleinden.
Hieraan kunnen geen rechten worden ontleend.**

Plattegrond



**Deze plattegronden zijn opgemaakt voor indicatieve doeleinden.
Hieraan kunnen geen rechten worden ontleend.**

Plattegrond

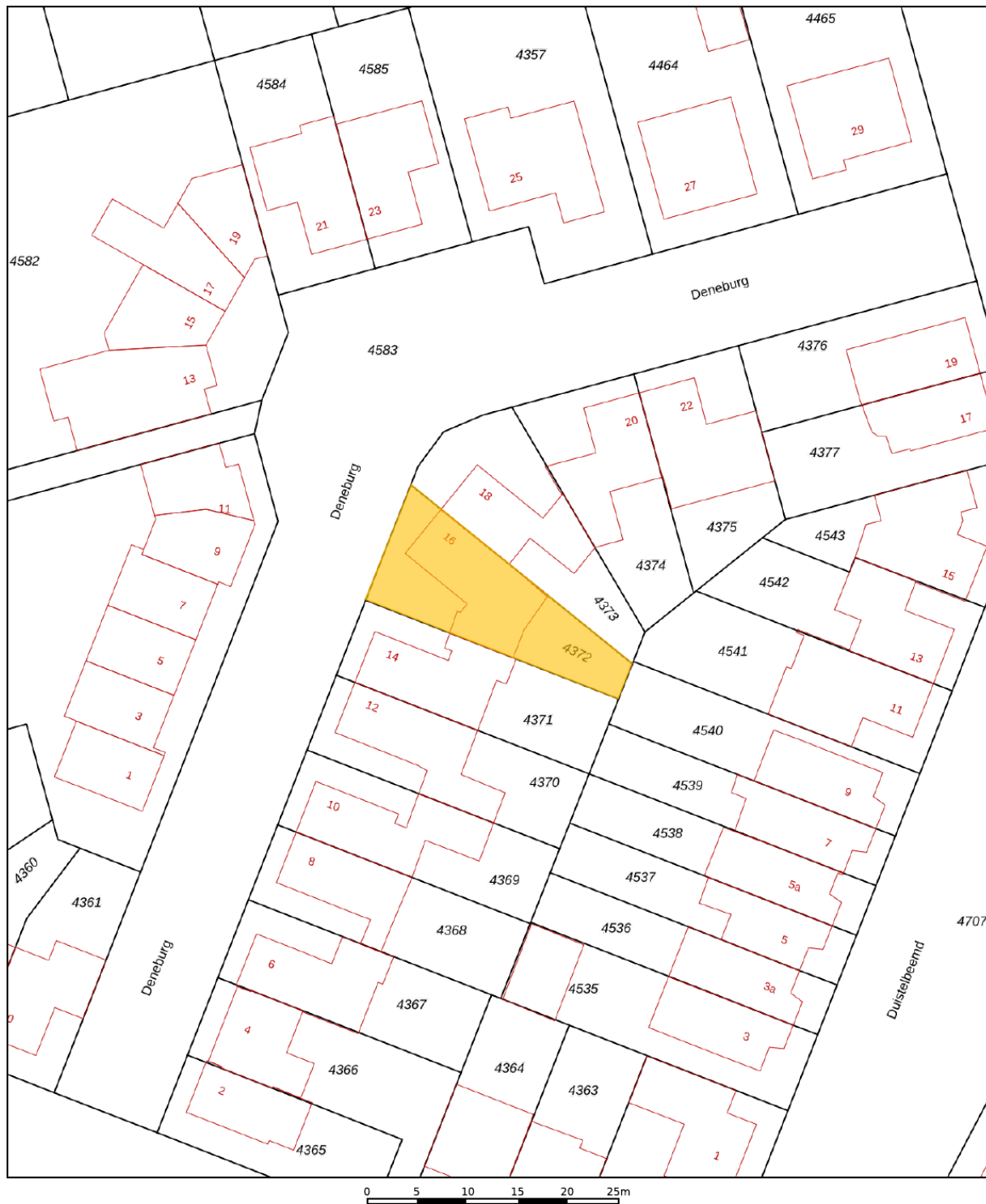



**Deze plattegronden zijn opgemaakt voor indicatieve doeleinden.
Hieraan kunnen geen rechten worden ontleend.**

Kadastrale kaart

Kadastrale kaart

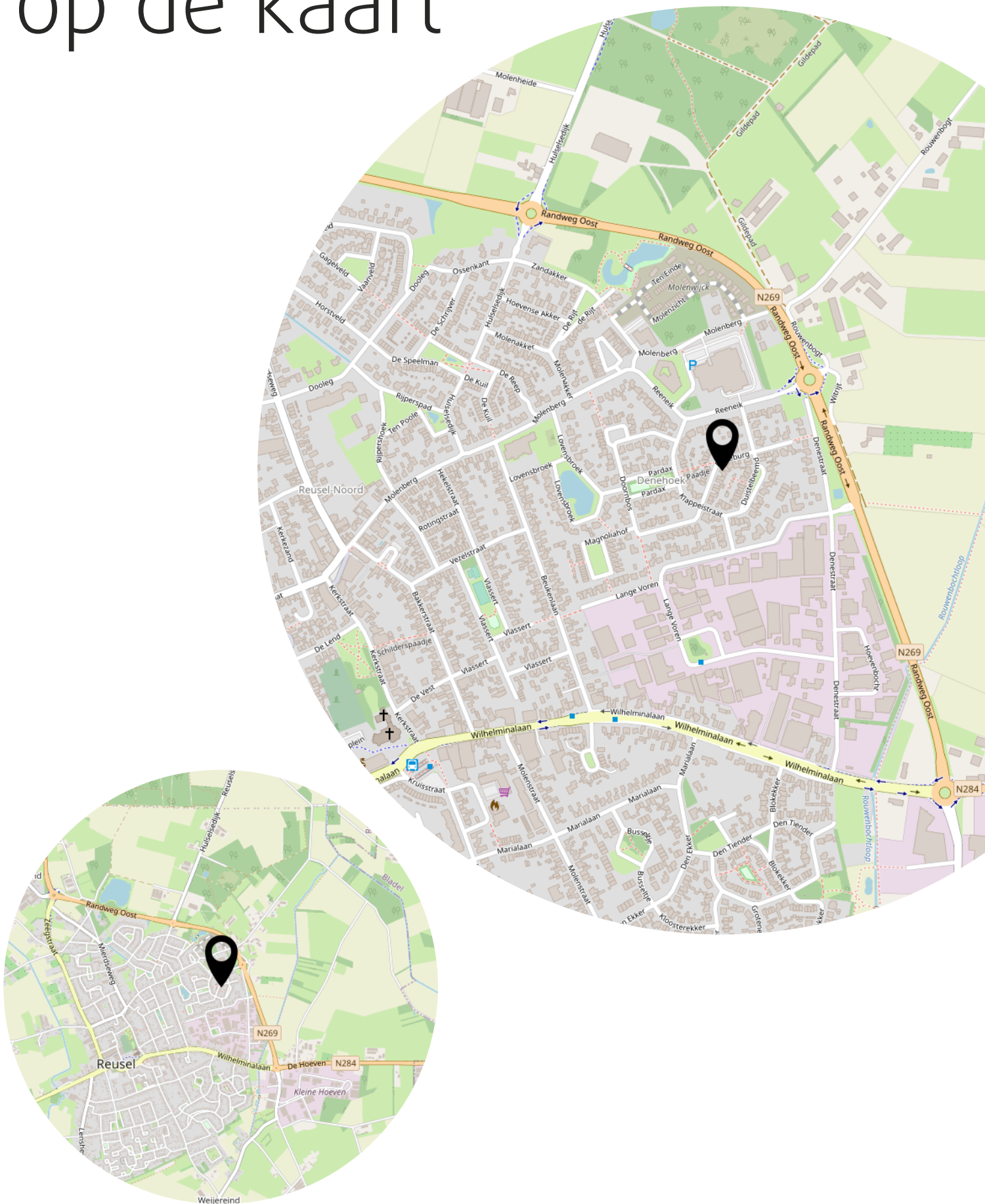
Uw referentie: V Deneburg 16



12345	Deze kaart is noordgericht	Schaal 1: 500	
25	Perceelnummer	Kadastrale gemeente Reusel	
—	Huisnummer	Sectie A	
—	Vastgestelde kadastrale grens	Perceel 4372	
—	Voorlopige kadastrale grens	Aan dit uittreksel kunnen geen betrouwbare maten worden ontleend. De Dienst voor het kadaster en de openbare registers behoudt zich de intellectuele eigendomsrechten voor, waaronder het auteursrecht en het databankenrecht.	
—	Administratieve kadastrale grens		
—	Bebouwing		

Voor een eensluitend uittreksel,
De bewaarder van het kadaster en de openbare registers

Locatie op de kaart



Lijst van zaken

	Blijft achter	Gaat mee	Ter overname
Woning - Interieur			
Verlichting, te weten			
- inbouwspots/dimmers	X		
- opbouwspots/armaturen/lampen/dimmers	X		
- losse (hang)lampen		X	
Raamdecoratie/zonwering binnen, te weten			
- gordijnrails	X		
- gordijnen	X		
- overgordijnen	X		
- vitrages	X		
- rolgordijnen	X		
- (losse) horren/rolhorren	X		
Vloerdecoratie, te weten			
- parketvloer	X		
- laminaat	X		
Overig, te weten			
- Spiegel in woonkamer			X
Woning - Keuken			
Keukenblok (met bovenkasten)	X		
Keuken (inbouw)apparatuur, te weten			
- kookplaat	X		
- (gas)fornuis	X		
- afzuigkap	X		
- combi-oven/combimagnetron	X		
- koelkast	X		
- vriezer	X		
- vaatwasser	X		
- koffiezetapparaat		X	
- 10 liter warmwater boilerkje onder gootsteen	X		
Woning - Sanitair/sauna			
Toilet met de volgende toebehoren			
- toilet	X		

Lijst van zaken

	Blijft achter	Gaat mee	Ter overname
- toiletrolhouder	X		
- fontein	X		
Badkamer met de volgende toebehoren			
- ligbad	X		
- douche (cabine/schermb)	X		
- wastafelmeubel	X		
- toilet	X		
- toiletrolhouder	X		
Woning - Extérieur/installaties/veiligheid/energiebesparing			
(Voordeur)bel	X		
(Veiligheids)sloten en overige inbraakpreventie	X		
Rookmelders	X		
(Klok)thermostaat			X
Screens	X		
Rolluiken	X		
Telefoonaansluiting/internetaansluiting	X		
Warmwatervoorziening, te weten			
- CV-installatie	X		
- boiler	X		
Tuin - Inrichting			
Tuinaanleg/bestrating	X		
Beplanting	X		
Tuin - Verlichting/installaties			
Buitenverlichting	X		
Tijd- of schemerschakelaar/bewegingsmelder	X		
Tuin - Bebouwing			
Kasten/werkbank in tuinhuis/berging	X		
Tuin - Overig			
Overige tuin, te weten			
- vlaggenmast(houder)	X		

Lijst van zaken

	Blijft achter	Gaat mee	Ter overname
- Scherm/Zeil om overkapping buiten af te sluiten (met bevestigingsmateriaal)	X		

Heeft u interesse?



Wilhelminalaan 68
5541 CZ Reusel

0497-645341
info@benstraatman.nl
www.benstraatman.nl