

Nulmetingrapport



Opgesteld door Richard Glas

Uitgebracht aan het Instituut Mijnbouwschade Groningen

Aanvrager **Mirthe Heeres**
Zaaknummer **SV-1021048 | v1**
Datum opname **03-06-2024**
Datum rapport **04-06-2024**

Inhoudsopgave

1. Inleiding	3
1.1. Samenvatting	3
1.2. Werkwijze nulmeting	3
2. Gebouw	4
2.1. Perceel en gebouw	4
2.1.1. Opmerking schade-opnemer	4
2.2. Gebouw 1 - Appartement klein (2 laags, beneden of bovenwoning)	5
2.2.1. Aanzichtfoto(s) en plattegrond gebouw	5
2.2.2. Gebouwkenmerken	6
2.2.3. Ruimtes in het gebouw	6
3. Opname van schades	7
3.1. Appartement klein (2 laags, beneden of bovenwoning)	8
3.1.1. Hal (G1.B1.R1.)	8
3.1.2. Keuken (G1.B1.R3.)	13
3.1.3. Berging (G1.B1.R4.)	20
3.1.4. Woonkamer (G1.B1.R6.)	22
3.1.5. Slaapkamer (G1.B1.R7.)	29
3.1.6. Berging (G1.B1.R9.)	33
3.1.7. Berging (G1.B-1.R1.)	40

1. Inleiding

1.1. Samenvatting

De aanvrager heeft een aanvraag tot het toekennen van een vaste schadevergoeding gedaan bij het Instituut Mijnbouwschade Groningen (hierna: IMG). De aanvraag is daar geregistreerd onder zaaknummer SV-1021048 | v1. De aanvraag heeft betrekking op:

Algemeen

Datum schademelding	23-05-2024
Zaaknummer	SV-1021048 v1
Naam aanvrager	Mirthe Heeres
Adres	De Sitterweg 22 9751VJ Haren
Kadastraal perceel	Haren K 9885 11: - De Sitterweg 22, 9751VJ Haren Gn
Aantal gebouwen	1

Schades

Soort schade-opname	Nulmeting
Aantal opgenomen schades	28

Het IMG heeft een schade-opnemer benoemd om de aanwezige schade vast te leggen in een rapport, dit is Richard Glas.

1.2. Werkwijze nulmeting

Tijdens de schade-opname zijn de schades opgenomen die door de aanvrager zijn gemeld. Daarnaast is tijdens de opname een nulmeting uitgevoerd voor de (eventuele) woongedeeltes van het gebouw. Dit betekent dat de normaal toegankelijke ruimten zijn bekeken, zowel aan de binnenkant (interieur) als de buitenkant (exterieur). Alle schade die zichtbaar was, is opgenomen in dit rapport.

2. Gebouw

In dit hoofdstuk staan gegevens en kenmerken van het perceel en het gebouw.

2.1. Perceel en gebouw

Richard Glas heeft op 03-06-2024 de schades opgenomen op het adres De Sitterweg 22, 9751VJ Haren. Op dit adres is 1 gebouw aanwezig.

Tijdens de opname zijn door de schade-opnemer foto's van de schades gemaakt en de gegevens over het gebouw en de schades genoteerd. Op basis van deze gegevens heeft de schade-opnemer dit nulmetingrapport opgesteld.

- Gebouw 1: Appartement klein (2 laags, beneden of bovenwoning)

De aanvrager is eigenaar sinds 2020.

2.1.1. Opmerking schade-opnemer

De schade-opnemer heeft de volgende opmerkingen gemaakt:

- De exacte schadedatum is niet bekend, ons advies is de meldingsdatum als schadedatum te hanteren.
- Er is sprake van een appartementsrecht. Er zijn alleen schades opgenomen in ruimtes en/of aan onderdelen van het pand welke tot het appartementsrecht behoren.

2.2. Gebouw 1 - Appartement klein (2 laags, beneden of bovenwoning)

De schade-opnemer heeft de onderstaande kenmerken van gebouw 1 genoteerd.

2.2.1. Aanzichtfoto(s) en plattegrond gebouw



2.2.2. Gebouwenkenmerken

Hier staat een overzicht van de belangrijkste kenmerken van dit gebouw en een toelichting daarop.

Belangrijkste feitelijke gebouwenkenmerken	Eigenschappen
Soort gebouw	Appartement klein (2 laags, beneden of bovenwoning)
Bouwjaar	1958
Kelder	Ja, geheel
Draagconstructie	Baksteen/kalkzandsteen/betonsteen
Gevel	Spouwmuur
Vorm dak	Plat
Bedekking dak	Bitumen (o.g.)
Aantal gemetselde schoorstenen aanwezig	0
Gebruik van het gebouw	Woonhuis
Is er sprake van permanente bewoning door particulieren en is de woning tevens ouder dan 2 jaar?	Ja, beide

2.2.3. Ruimtes in het gebouw

Ruimte	Bouwlaag	Ruimtenummer
Hal	Bouwlaag 1	G1.B1.R1.
Meterkast	Bouwlaag 1	G1.B1.R2.
Keuken	Bouwlaag 1	G1.B1.R3.
Berging	Bouwlaag 1	G1.B1.R4.
Toilet	Bouwlaag 1	G1.B1.R5.
Woonkamer	Bouwlaag 1	G1.B1.R6.
Slaapkamer	Bouwlaag 1	G1.B1.R7.
Badkamer	Bouwlaag 1	G1.B1.R8.
Berging	Bouwlaag 1	G1.B1.R9.
Berging	Bouwlaag -1	G1.B-1.R1.

3. Opname van schades

In dit hoofdstuk staan de opgenomen schades op het adres omschreven. Voor elke schade is aangegeven in welke ruimte deze zich bevindt en in welk(e) wand/bouwdeel. De wanden worden genummerd en worden buiten aangegeven met "gevel". De buitenkant van het gebouw wordt in zijn geheel ook aangeduid als één van de ruimtes van het gebouw. Gevel 1 van de buitenkant van het gebouw is in principe gelegen aan de straatzijde en vanaf die gevel wordt rechtsom doorgenummerd. Wand 1 in een ruimte binnen is de wand waarin de deur zit waardoor de ruimte wordt betreden, daarna wordt rechtsom doorgenummerd.

3.1. Appartement klein (2 laags, beneden of bovenwoning)

In het gebouw zijn er 10 ruimtes. Per paragraaf wordt één ruimte behandeld. In elke paragraaf staat steeds eerst een overzicht van alle schades in de ruimte waarin het materiaal en de afwerking van de gevels of wanden is vermeld. Daaronder volgt de omschrijving per schade.

In de volgende ruimtes is geen schade geconstateerd:

- Meterkast (G1.B1.R2.)
- Toilet (G1.B1.R5.)
- Badkamer (G1.B1.R8.)

3.1.1. Hal (G1.B1.R1.)

Bouwdeel	Materiaal	Afwerking	Schadenummer
Wand 1	Steenachtig	Sierpleister, Sauswerk	1
Wand 3	Steenachtig	Sauswerk, Sierpleister	2 en 3
Wand 4	Steenachtig	Sauswerk, Sierpleister	4

3.1.1.1. Schade 1

Overzichtfoto ruimte



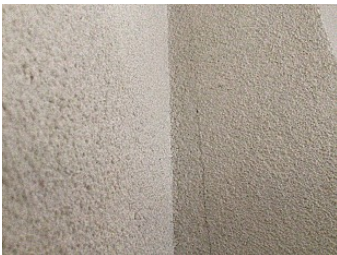
Overzichtfoto bouwdeel



Schadefoto



Schadefoto



Schadefoto



Gebouw	Appartement klein (2 laags, beneden of bovenwoning)
Ruimte	Hal (G1.B1.R1.)
Bouwdeel	Wand 1

Schadeomschrijving

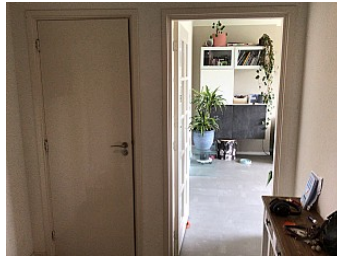
Er is een enkelvoudige, grillige en verticale scheur zichtbaar in het oppervlak. De scheur heeft een breedte tussen de 1 mm en 3 mm en een totale lengte van 2,3 m.

3.1.1.2. Schade 2

Overzichtfoto ruimte



Overzichtfoto bouwdeel



Schadefoto



Schadefoto



Schadefoto



Gebouw	Appartement klein (2 laags, beneden of bovenwoning)
Ruimte	Hal (G1.B1.R1.)
Bouwdeel	Wand 3

Schadeomschrijving

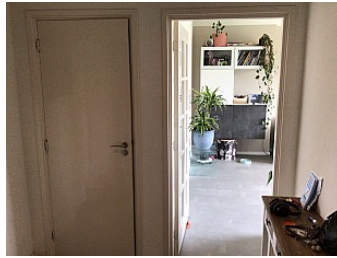
Er is een enkelvoudige, verticale en rechte scheur zichtbaar boven, onder en/of bij de sparing. De scheur zit in de aansluiting van de wand en het kozijn. De scheur heeft een breedte tussen de 1 mm en 3 mm en een totale lengte van 2,1 m1.

3.1.1.3. Schade 3

Overzichtfoto ruimte



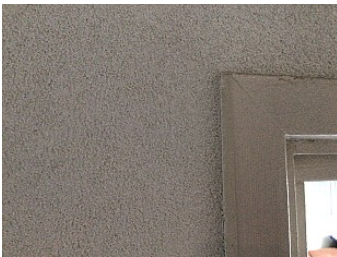
Overzichtfoto bouwdeel



Schadefoto



Schadefoto



Schadefoto



Gebouw	Appartement klein (2 laags, beneden of bovenwoning)
Ruimte	Hal (G1.B1.R1.)
Bouwdeel	Wand 3

Schadeomschrijving

Er is een enkelvoudige, verticale en rechte scheur zichtbaar boven, onder en/of bij de sparing. De scheur zit in de aansluiting van de wand en het kozijn. De scheur heeft een breedte tussen de 1 mm en 3 mm en een totale lengte van 2,1 m1.

3.1.1.4. Schade 4

Overzichtfoto ruimte



Overzichtfoto bouwdeel



Schadefoto



Schadefoto



Schadefoto



Gebouw	Appartement klein (2 laags, beneden of bovenwoning)
Ruimte	Hal (G1.B1.R1.)
Bouwdeel	Wand 4

Schadeomschrijving

Er is een enkelvoudige, verticale en grillige scheur zichtbaar in het oppervlak. De scheur heeft een breedte tussen de 1 mm en 3 mm en een totale lengte van 2,4 m1.

3.1.2. Keuken (G1.B1.R3.)

Bouwdeel	Materiaal	Afwerking	Schadenummer
Plafond	Beton	Sierpleister, Sauswerk	5, 6 en 7
Wand 1	Steenachtig	Sauswerk, Sierpleister	8
Wand 2	Steenachtig	Sauswerk, Sierpleister	9
Wand 3	Steenachtig	Sauswerk, Sierpleister	10

3.1.2.1. Schade 5

Overzichtfoto ruimte



Overzichtfoto ruimte



Overzichtfoto bouwdeel



Schadefoto



Schadefoto



Schadefoto



Gebouw	Appartement klein (2 laags, beneden of bovenwoning)
Ruimte	Keuken (G1.B1.R3.)
Bouwdeel	Plafond

Schadeomschrijving

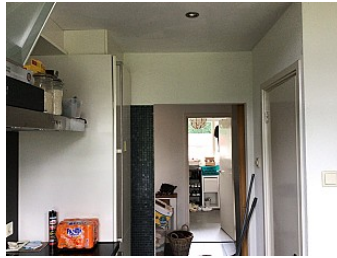
Er is een enkelvoudige, horizontale en rechte scheur zichtbaar in het plafond. De scheur zit in de aansluiting van de wand en het kozijn. De scheur heeft een breedte tussen de 1 mm en 3 mm en een totale lengte van 0,6 m1.

3.1.2.2. Schade 6

Overzichtfoto ruimte



Overzichtfoto ruimte



Overzichtfoto bouwdeel



Schadefoto



Schadefoto



Schadefoto



Gebouw	Appartement klein (2 laags, beneden of bovenwoning)
Ruimte	Keuken (G1.B1.R3.)
Bouwdeel	Plafond

Schadeomschrijving

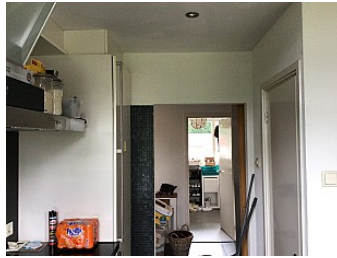
Er is een enkelvoudige, horizontale en grillige scheur zichtbaar in het plafond. De scheur zit in de aansluiting van de wand en het plafond. De scheur heeft een breedte tussen de 1 mm en 3 mm en een totale lengte van 0,2 m1.

3.1.2.3. Schade 7

Overzichtfoto ruimte



Overzichtfoto ruimte



Overzichtfoto bouwdeel



Schadefoto



Schadefoto



Schadefoto



Gebouw	Appartement klein (2 laags, beneden of bovenwoning)
Ruimte	Keuken (G1.B1.R3.)
Bouwdeel	Plafond

Schadeomschrijving

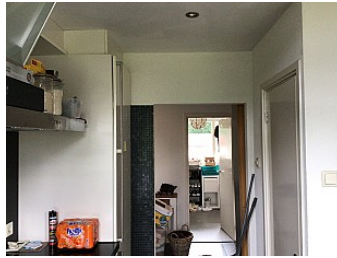
Er is een enkelvoudige, horizontale en grillige scheur zichtbaar in het plafond. De scheur heeft een breedte tussen de 1 mm en 3 mm en een totale lengte van 0,4 m1.

3.1.2.4. Schade 8

Overzichtfoto ruimte



Overzichtfoto ruimte



Overzichtfoto bouwdeel



Schadefoto



Schadefoto



Schadefoto



Gebouw	Appartement klein (2 laags, beneden of bovenwoning)
Ruimte	Keuken (G1.B1.R3.)
Bouwdeel	Wand 1

Schadeomschrijving

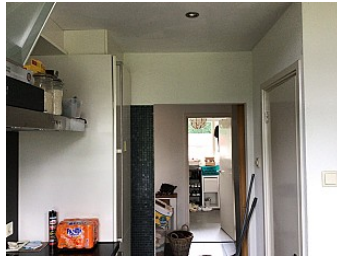
Er is een enkelvoudige, horizontale en grillige scheur zichtbaar in het oppervlak. De scheur zit in de aansluiting van de wand en het plafond. De scheur heeft een breedte tussen de 1 mm en 3 mm en een totale lengte van 1,0 m1.

3.1.2.5. Schade 9

Overzichtfoto ruimte



Overzichtfoto ruimte



Overzichtfoto bouwdeel



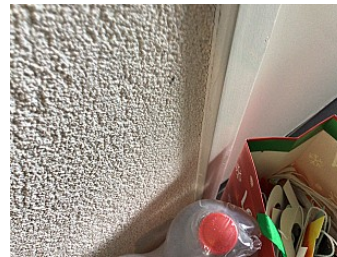
Schadefoto



Schadefoto



Schadefoto



Gebouw	Appartement klein (2 laags, beneden of bovenwoning)
Ruimte	Keuken (G1.B1.R3.)
Bouwdeel	Wand 2

Schadeomschrijving

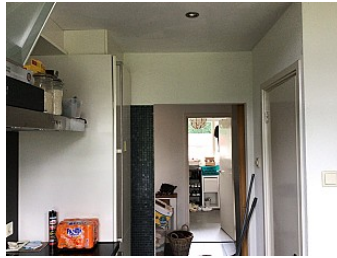
Er is een enkelvoudige, verticale en rechte scheur zichtbaar boven, onder en/of bij de sparing. De scheur zit in de aansluiting van de wand en het kozijn. De scheur heeft een breedte tussen de 1 mm en 3 mm en een totale lengte van 2,1 m1.

3.1.2.6. Schade 10

Overzichtfoto ruimte



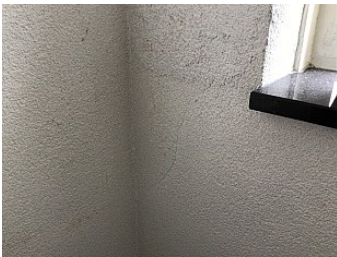
Overzichtfoto ruimte



Overzichtfoto bouwdeel



Schadefoto



Schadefoto



Schadefoto



Gebouw	Appartement klein (2 laags, beneden of bovenwoning)
Ruimte	Keuken (G1.B1.R3.)
Bouwdeel	Wand 3

Schadeomschrijving

Er is een enkelvoudige, diagonale en grillige scheur zichtbaar in het oppervlak. De scheur heeft een breedte tussen de 1 mm en 3 mm en een totale lengte van 0,4 m1.

3.1.3. Berging (G1.B1.R4.)

Bouwdeel	Materiaal	Afwerking	Schadenummer
Wand 3	Steenachtig	Stucwerk, Sauswerk	11

3.1.3.1. Schade 11

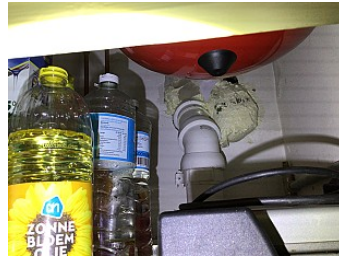
Overzichtfoto ruimte



Overzichtfoto ruimte



Overzichtfoto bouwdeel



Schadefoto



Schadefoto



Schadefoto



Gebouw	Appartement klein (2 laags, beneden of bovenwoning)
Ruimte	Berging (G1.B1.R4.)
Bouwdeel	Wand 3

Schadeomschrijving

Er is een enkelvoudige, diagonale en grillige scheur zichtbaar in het oppervlak. De scheur heeft een breedte tussen de 1 mm en 3 mm en een totale lengte van 0,2 m1.

3.1.4. Woonkamer (G1.B1.R6.)

Bouwdeel	Materiaal	Afwerking	Schadenummer
Wand 1	Steenachtig	Sauswerk, Sierpleister	12
Wand 2	Steenachtig	Sauswerk, Sierpleister	13 en 14
Wand 6	Steenachtig	Sauswerk, Sierpleister	15, 16 en 17

3.1.4.1. Schade 12

Overzichtfoto ruimte



Overzichtfoto ruimte



Overzichtfoto bouwdeel



Schadefoto



Schadefoto



Schadefoto



Gebouw	Appartement klein (2 laags, beneden of bovenwoning)
Ruimte	Woonkamer (G1.B1.R6.)
Bouwdeel	Wand 1

Schadeomschrijving

Er is een enkelvoudige, verticale en rechte scheur zichtbaar boven, onder en/of bij de sparing. De scheur zit in de aansluiting van de wand en het kozijn. De scheur heeft een breedte tussen de 1 mm en 3 mm en een totale lengte van 0,4 m1.

3.1.4.2. Schade 13

Overzichtfoto ruimte



Overzichtfoto ruimte



Overzichtfoto bouwdeel



Schadefoto



Schadefoto



Schadefoto



Gebouw	Appartement klein (2 laags, beneden of bovenwoning)
Ruimte	Woonkamer (G1.B1.R6.)
Bouwdeel	Wand 2

Schadeomschrijving

Er is een enkelvoudige, verticale en rechte scheur zichtbaar boven, onder en/of bij de sparing. De scheur zit in de aansluiting van de wand en het kozijn. De scheur heeft een breedte tussen de 1 mm en 3 mm en een totale lengte van 1,0 m1.

3.1.4.3. Schade 14

Overzichtfoto ruimte



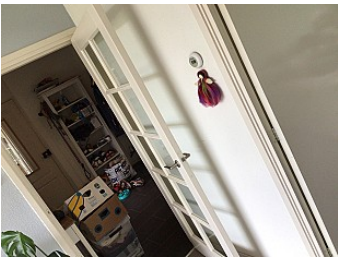
Overzichtfoto ruimte



Overzichtfoto bouwdeel



Schadefoto



Schadefoto



Schadefoto



Gebouw	Appartement klein (2 laags, beneden of bovenwoning)
Ruimte	Woonkamer (G1.B1.R6.)
Bouwdeel	Wand 2

Schadeomschrijving

Er is een enkelvoudige, verticale en grillige scheur zichtbaar in het oppervlak. De scheur zit in de aansluiting van de wand en het kozijn. De scheur heeft een breedte tussen de 1 mm en 3 mm en een totale lengte van 2,0 m1.

3.1.4.4. Schade 15

Overzichtfoto ruimte



Overzichtfoto ruimte



Overzichtfoto bouwdeel



Schadefoto



Schadefoto



Schadefoto



Gebouw	Appartement klein (2 laags, beneden of bovenwoning)
Ruimte	Woonkamer (G1.B1.R6.)
Bouwdeel	Wand 6

Schadeomschrijving

Er is een enkelvoudige, horizontale en grillige scheur zichtbaar boven, onder en/of bij de sparring. De scheur heeft een breedte tussen de 1 mm en 3 mm en een totale lengte van 2,0 m1.

3.1.4.5. Schade 16

Overzichtfoto ruimte



Overzichtfoto ruimte



Overzichtfoto bouwdeel



Schadefoto



Schadefoto



Schadefoto



Gebouw	Appartement klein (2 laags, beneden of bovenwoning)
Ruimte	Woonkamer (G1.B1.R6.)
Bouwdeel	Wand 6

Schadeomschrijving

Er is een enkelvoudige, verticale en rechte scheur zichtbaar boven, onder en/of bij de sparing. De scheur zit in de aansluiting van de wand en het kozijn. De scheur heeft een breedte tussen de 1 mm en 3 mm en een totale lengte van 1,8 m1.

3.1.4.6. Schade 17

Overzichtfoto ruimte



Overzichtfoto ruimte



Overzichtfoto bouwdeel



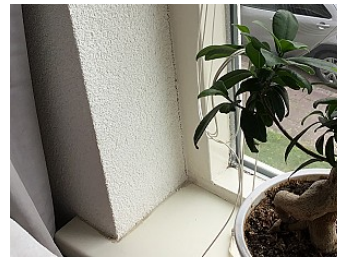
Schadefoto



Schadefoto



Schadefoto



Gebouw	Appartement klein (2 laags, beneden of bovenwoning)
Ruimte	Woonkamer (G1.B1.R6.)
Bouwdeel	Wand 6

Schadeomschrijving

Er is een enkelvoudige, verticale en rechte scheur zichtbaar boven, onder en/of bij de sparing. De scheur zit in de aansluiting van de wand en het kozijn. De scheur heeft een breedte tussen de 1 mm en 3 mm en een totale lengte van 1,8 m1.

3.1.5. Slaapkamer (G1.B1.R7.)

Bouwdeel	Materiaal	Afwerking	Schadenummer
Wand 1	Steenachtig	Sauswerk, Sierpleister	18
Wand 2	Steenachtig	Sauswerk, Sierpleister	19
Wand 3	Steenachtig	Sauswerk, Sierpleister	20

3.1.5.1. Schade 18

Overzichtfoto ruimte



Overzichtfoto ruimte



Overzichtfoto bouwdeel



Schadefoto



Schadefoto



Schadefoto



Gebouw	Appartement klein (2 laags, beneden of bovenwoning)
Ruimte	Slaapkamer (G1.B1.R7.)
Bouwdeel	Wand 1

Schadeomschrijving

Er is een enkelvoudige, verticale en rechte scheur zichtbaar boven, onder en/of bij de sparing. De scheur zit in de aansluiting van de wand en het kozijn. De scheur heeft een breedte tussen de 1 mm en 3 mm en een totale lengte van 2,0 m1.

3.1.5.2. Schade 19

Overzichtfoto ruimte



Overzichtfoto ruimte



Overzichtfoto bouwdeel



Schadefoto



Schadefoto



Schadefoto



Gebouw	Appartement klein (2 laags, beneden of bovenwoning)
Ruimte	Slaapkamer (G1.B1.R7.)
Bouwdeel	Wand 2

Schadeomschrijving

Er is een enkelvoudige, verticale en grillige scheur zichtbaar boven, onder en/of bij de sparing. De scheur zit in de aansluiting van de wand en het kozijn. De scheur heeft een breedte tussen de 1 mm en 3 mm en een totale lengte van 2,1 m1.

3.1.5.3. Schade 20

Overzichtfoto ruimte



Overzichtfoto ruimte



Overzichtfoto bouwdeel



Schadefoto



Schadefoto



Schadefoto



Gebouw	Appartement klein (2 laags, beneden of bovenwoning)
Ruimte	Slaapkamer (G1.B1.R7.)
Bouwdeel	Wand 3

Schadeomschrijving

Er is een enkelvoudige, verticale en grillige scheur zichtbaar boven, onder en/of bij de sparing. De scheur zit in de aansluiting van de wand en het kozijn. De scheur heeft een breedte tussen de 1 mm en 3 mm en een totale lengte van 1,2 m1.

3.1.6. Berging (G1.B1.R9.)

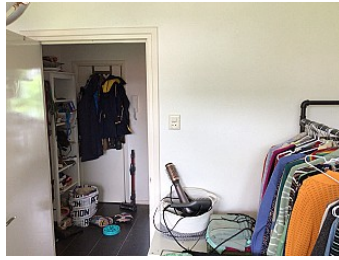
Bouwdeel	Materiaal	Afwerking	Schadenummer
Wand 1	Steenachtig	Sauswerk, Sierpleister	21 en 22
Wand 3	Steenachtig	Sauswerk, Sierpleister	23, 24, 25 en 26

3.1.6.1. Schade 21

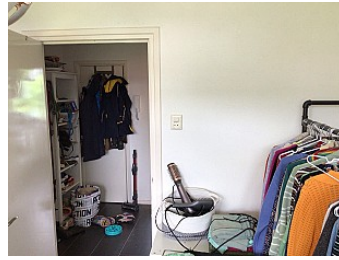
Overzichtfoto ruimte



Overzichtfoto ruimte



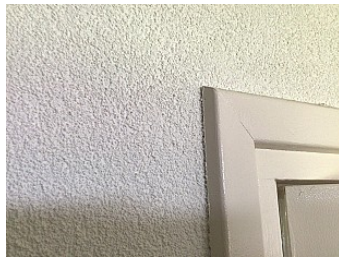
Overzichtfoto bouwdeel



Schadefoto



Schadefoto



Schadefoto



Gebouw	Appartement klein (2 laags, beneden of bovenwoning)
Ruimte	Berging (G1.B1.R9.)
Bouwdeel	Wand 1

Schadeomschrijving

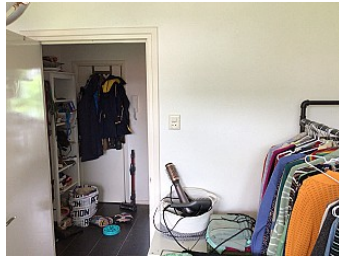
Er is een enkelvoudige, verticale en rechte scheur zichtbaar boven, onder en/of bij de sparing. De scheur zit in de aansluiting van de wand en het kozijn. De scheur heeft een breedte tussen de 1 mm en 3 mm en een totale lengte van 1,0 m1.

3.1.6.2. Schade 22

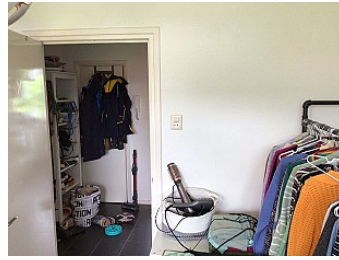
Overzichtfoto ruimte



Overzichtfoto ruimte



Overzichtfoto bouwdeel



Schadefoto



Schadefoto



Schadefoto



Gebouw	Appartement klein (2 laags, beneden of bovenwoning)
Ruimte	Berging (G1.B1.R9.)
Bouwdeel	Wand 1

Schadeomschrijving

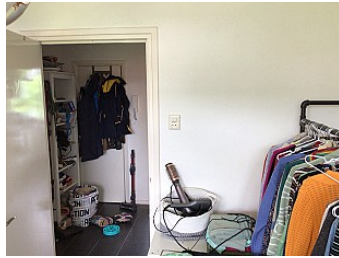
Er is een enkelvoudige, verticale en rechte scheur zichtbaar boven, onder en/of bij de sparing. De scheur zit in de aansluiting van de wand en het kozijn. De scheur heeft een breedte tussen de 1 mm en 3 mm en een totale lengte van 2,1 m1.

3.1.6.3. Schade 23

Overzichtfoto ruimte



Overzichtfoto ruimte



Overzichtfoto bouwdeel



Schadefoto



Schadefoto



Schadefoto



Gebouw	Appartement klein (2 laags, beneden of bovenwoning)
Ruimte	Berging (G1.B1.R9.)
Bouwdeel	Wand 3

Schadeomschrijving

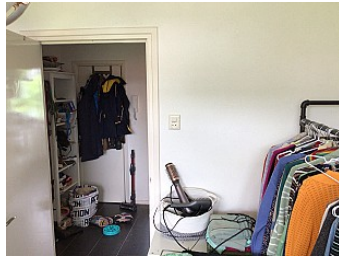
Er is een enkelvoudige, verticale, diagonale en grillige scheur zichtbaar in het oppervlak. De scheur heeft een breedte tussen de 1 mm en 3 mm en een totale lengte van 0,2 m1.

3.1.6.4. Schade 24

Overzichtfoto ruimte



Overzichtfoto ruimte



Overzichtfoto bouwdeel



Schadefoto



Schadefoto



Schadefoto



Gebouw	Appartement klein (2 laags, beneden of bovenwoning)
Ruimte	Berging (G1.B1.R9.)
Bouwdeel	Wand 3

Schadeomschrijving

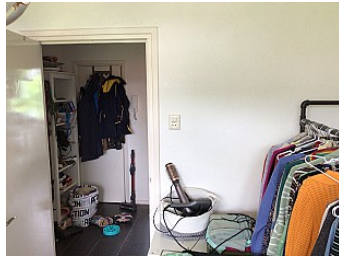
Er is een enkelvoudige, verticale en grillige scheur zichtbaar boven, onder en/of bij de sparing. De scheur zit in de aansluiting van de wand en het kozijn. De scheur heeft een breedte tussen de 1 mm en 3 mm en een totale lengte van 0,8 m1.

3.1.6.5. Schade 25

Overzichtfoto ruimte



Overzichtfoto ruimte



Overzichtfoto bouwdeel



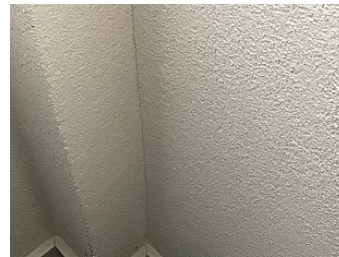
Schadefoto



Schadefoto



Schadefoto



Gebouw	Appartement klein (2 laags, beneden of bovenwoning)
Ruimte	Berging (G1.B1.R9.)
Bouwdeel	Wand 3

Schadeomschrijving

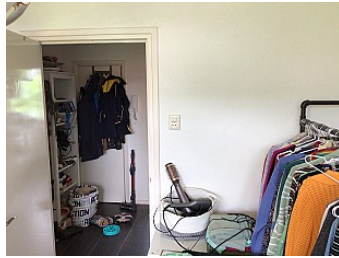
Er is een enkelvoudige, verticale en rechte scheur zichtbaar boven, onder en/of bij de sparing. De scheur zit in de aansluiting van de wand en het kozijn. De scheur heeft een breedte tussen de 1 mm en 3 mm en een totale lengte van 2,4 m1.

3.1.6.6. Schade 26

Overzichtfoto ruimte



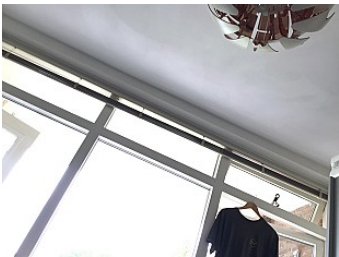
Overzichtfoto ruimte



Overzichtfoto bouwdeel



Schadefoto



Schadefoto



Schadefoto



Gebouw	Appartement klein (2 laags, beneden of bovenwoning)
Ruimte	Berging (G1.B1.R9.)
Bouwdeel	Wand 3

Schadeomschrijving

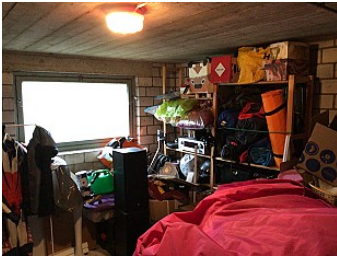
Er is een enkelvoudige, horizontale en grillige scheur zichtbaar boven, onder en/of bij de sparing. De scheur zit in de aansluiting van de wand en het kozijn. De scheur heeft een breedte tussen de 1 mm en 3 mm en een totale lengte van 2,6 m1.

3.1.7. Berging (G1.B-1.R1.)

Bouwdeel	Materiaal	Afwerking	Schadenummer
Wand 2	Steenachtig	Geen	27
Wand 3	Steenachtig	Geen	28

3.1.7.1. Schade 27

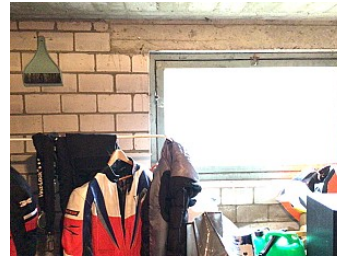
Overzichtfoto ruimte



Overzichtfoto ruimte



Overzichtfoto bouwdeel



Schadefoto



Schadefoto



Schadefoto



Gebouw	Appartement klein (2 laags, beneden of bovenwoning)
Ruimte	Berging (G1.B-1.R1.)
Bouwdeel	Wand 2

Schadeomschrijving

Er is een enkelvoudige, verticale en diagonale scheur zichtbaar boven, onder en/of bij de sparing. De scheur heeft een breedte tussen de 1 mm en 3 mm en een totale lengte van 0,4 m1. De scheur loopt door 1 steen.

3.1.7.2. Schade 28

Overzichtfoto ruimte



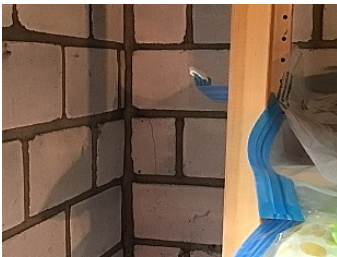
Overzichtfoto ruimte



Overzichtfoto bouwdeel



Schadefoto



Schadefoto



Schadefoto



Gebouw	Appartement klein (2 laags, beneden of bovenwoning)
Ruimte	Berging (G1.B-1.R1.)
Bouwdeel	Wand 3

Schadeomschrijving

Er is een enkelvoudige, horizontale en diagonale scheur zichtbaar in het oppervlak. De scheur heeft een breedte tussen de 1 mm en 3 mm en een totale lengte van 0,2 m. De scheur loopt door 1 steen.