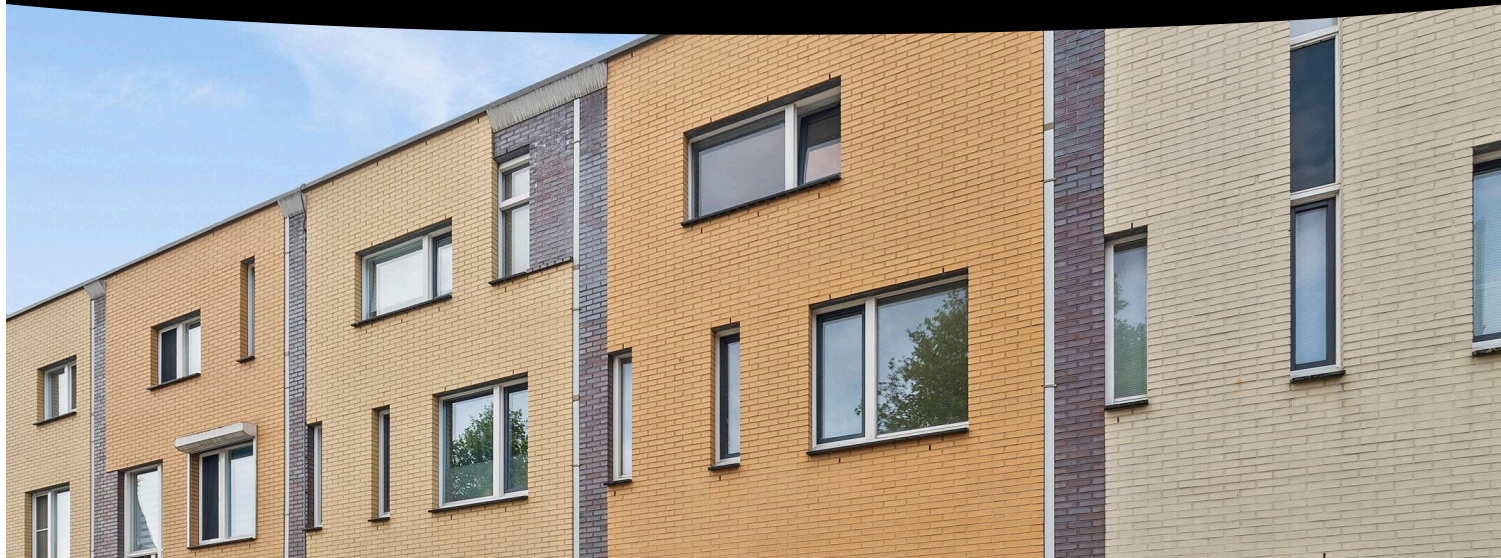


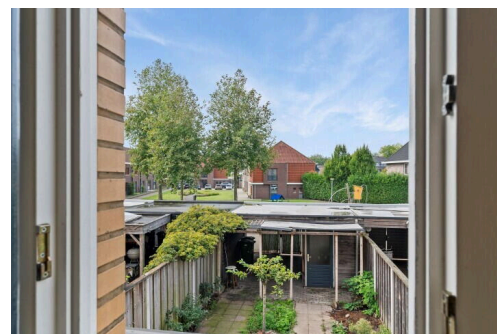
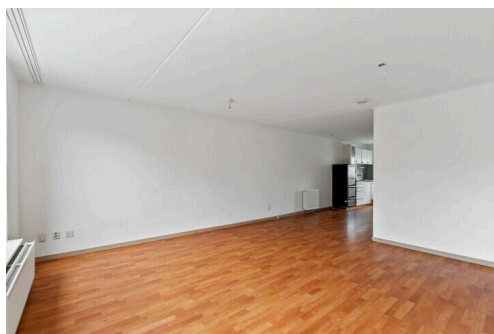
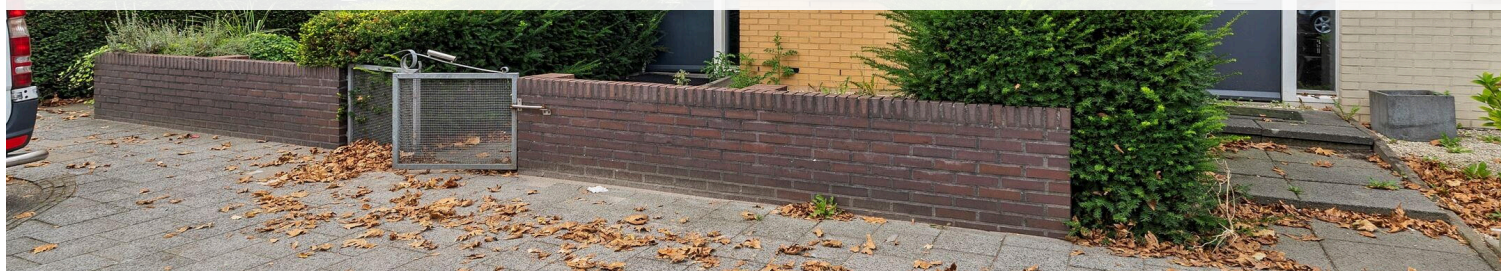
Enschede

Deurningerstraat 159 | Vraagprijs € 355.000 k.k.



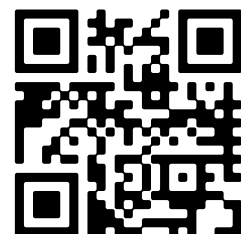
BESCHIKBAAR

WWW.DEURNINGERSTRAAT159.NL



Type object:	Tussenwoning
Bouwjaar:	2000
Woonoppervlakte:	136 m ²
Perceeloppervlakte:	141 m ²
Inhoud:	450 m ³
Aantal kamers:	6 kamers (5 slaapkamers)
Website:	www.deurningerstraat159.nl

homi
MAKELAARS



Omschrijving

Deurningerstraat 159, 7522 CA Enschede

Energiezuinige tussenwoning, gelegen aan op loopafstand van winkelcentrum Roombeek.

Welkom aan de Deurningerstraat 159 in het levendige Enschede. Met trots presenteren wij deze duurzame woning met energielabel A+. Deze kwalitatief hoogstaande woning biedt tal van voordelen en is bijzonder gunstig gelegen.

Deze tussenwoning, gebouwd in 2001, heeft een woonoppervlakte van 136 m² en bevindt zich op een perceel van 141 m². Dit huis biedt vele mogelijkheden voor een gezin, met maar liefst zes kamers, waaronder vier ruime slaapkamers. Met uitstekende isolatievoorzieningen en een modern design, combineert deze woning comfort met duurzaamheid.

De ligging van de woning is ideaal. Op een steenworp afstand vind je het winkelcentrum Roombeek, waardoor dagelijkse boodschappen en andere voorzieningen binnen handbereik zijn. Daarnaast ben je met de fiets in slechts vijf minuten bij het centraal station van Enschede. Ook de uitvalswegen zijn uitstekend: binnen vijf minuten rijd je de A1 op. Voor gezinnen met kinderen is dit een absolute plus, mede vanwege de nabijheid van scholen, speeltuinen en sportfaciliteiten.

Welkom binnen

Bij binnenkomst word je verwelkomd in een hal die toegang biedt tot de doorzon woonkamer. Deze lichte en ruime kamer zorgt voor een aangename leefomgeving. Aan de voorkant van de woning bevindt zich de moderne open keuken, compleet uitgerust met kwalitatieve inbouwapparatuur en voldoende ruimte voor al je kookbehoeften.

Eerste Verdieping

De eerste verdieping herbergt drie slaapkamers, elk met voldoende ruimte en natuurlijk licht. De badkamer is netjes en functioneel ingericht, voorzien van een douche, ligbad en wastafel. Een separate toiletruimte zorgt voor extra gemak.

Tweede Verdieping

De zolder is bereikbaar via een vaste trap en biedt twee extra slaapkamers. Tevens is hier een aparte kamer voor het opstellen van witgoed, waardoor huishoudelijke taken efficiënt uitgevoerd kunnen worden.

Buitenruimte

Aan de achterzijde van de woning tref je een parkeerplaats waar je rustig en veilig je auto kunt parkeren. Dit gebied is tevens ideaal voor kinderen om te spelen, dankzij de aanwezigheid van een grasveld en speelgelegenheden. Ondanks de ligging aan een drukke straat, merk je daar in het huis niets van. De omgeving is rustig en kindvriendelijk, wat bijdraagt aan een aangename woonsfeer.

Duurzaamheid

Deze woning heeft energielabel A+, wat aangeeft dat de woning uiterst energiezuinig is. Het huis is volledig geïsoleerd, inclusief dak-, muur- en vloerisolatie, en voorzien van isolerende beglazing. Met de hoge mate van duurzaamheid bespaar je aanzienlijk op energiekosten en draag je bij aan een beter milieu.

Details

- Bouwjaar: 2001
- Energiezuinige woning met A+ label
- Moderne open keuken

- Ruime en lichte doorzon woonkamer
- Zeer kindvriendelijke achtertuin met parkeergelegenheid
- Nabij winkelcentrum Roombeek en op fietsafstand van het centraal station
- Op slechts vijf minuten rijden van de A1
- Volledig geïsoleerd, met toekomstmogelijkheden voor zonnepanelen
- Uitstekende ligging ten opzichte van scholen en andere voorzieningen

Bent u op zoek naar een kwalitatief hoogwaardige, duurzame woning met een geweldige ligging? Die je volledig naar eigen smaak kunt inrichten en moderniseren? Zoek niet verder! Maak snel een afspraak voor een bezichtiging en ontdek zelf de unieke mogelijkheden die deze woning biedt.

Kenmerken

Vraagprijs: € 355.000 k.k.

Bouw

Object type: Eengezinswoning, tussenwoning

Soort bouw: Bestaande bouw

Bouwjaar: 2000

Soort dak: Plat dak bedekt met bitumineuze dakbedekking

Keurmerken: Bouwkundige Keuring

Oppervlakte en inhoud

Woonoppervlakte: 136 m²

Perceeloppervlakte: 141 m²

Inhoud: 450 m³

Externe bergruimte: 9 m²

Indeling

Aantal kamers: 6 kamers (5 slaapkamers)

Aantal badkamers: 1 badkamer en 2 aparte toiletten

Badkamervoorzieningen: Douche, ligbad, en toilet

Aantal woonlagen: 3 woonlagen

Voorzieningen: Mechanische ventilatie

Energie

Energie label: A

Isolatie: Dakisolatie, dubbel glas, hr-glas, muurisolatie en vloerisolatie

Verwarming: Cv-ketel

Warm water: Cv-ketel

Buitenruimte

Ligging: Aan drukke weg

Tuin: Achtertuin en voortuin

Achtertuin: 43 m² (8,50 meter diep en 5,00 meter breed)

Ligging tuin: Gelegen op het zuidwesten bereikbaar via achterom

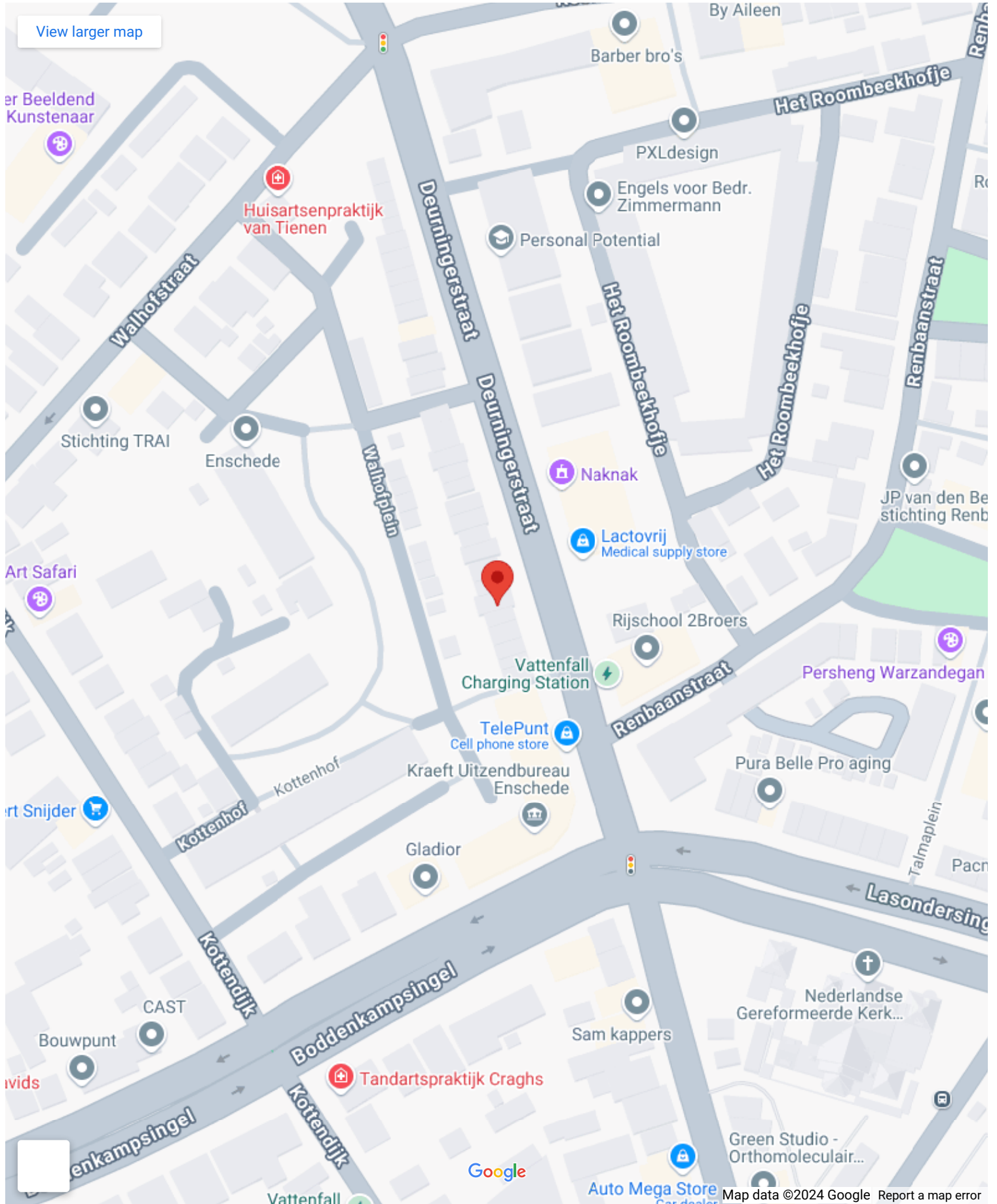
Bergruimte

Schuur berging:	Vrijstaande houten berging
Voorzieningen schuur:	Elektra
Soort parkeergelegenheid:	Op eigen terrein en openbaar parkeren

Garage

Soort garage:	Carport
---------------	---------

Op de kaart



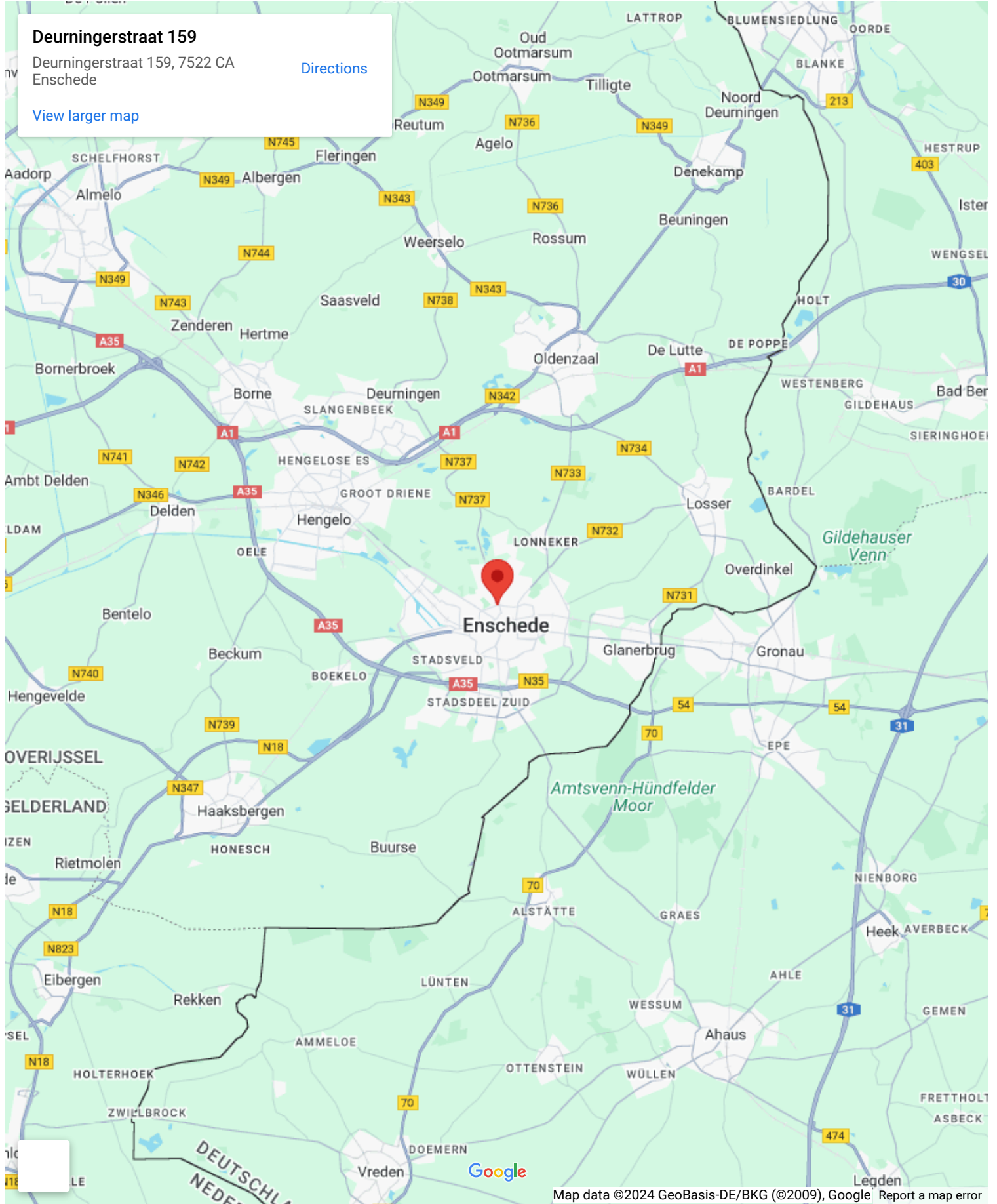
Op de kaart

Deurningerstraat 159

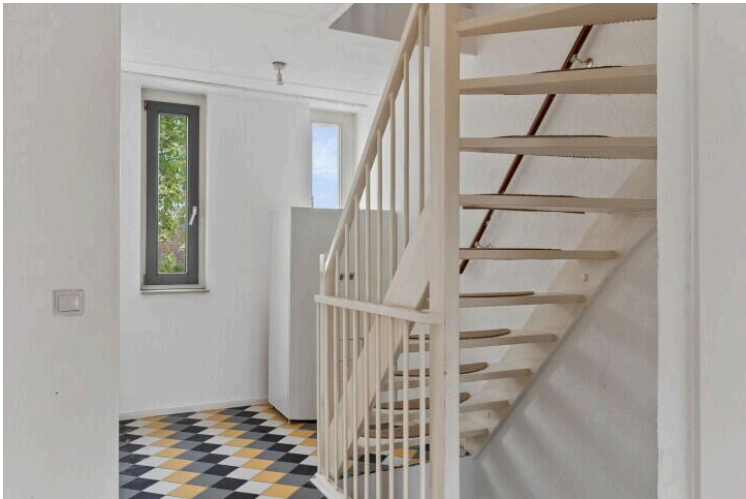
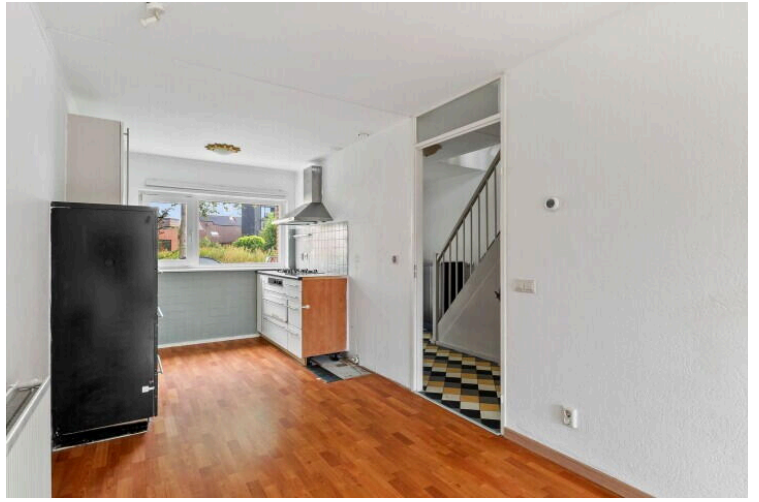
Deurningerstraat 159, 7522 CA
Enschede

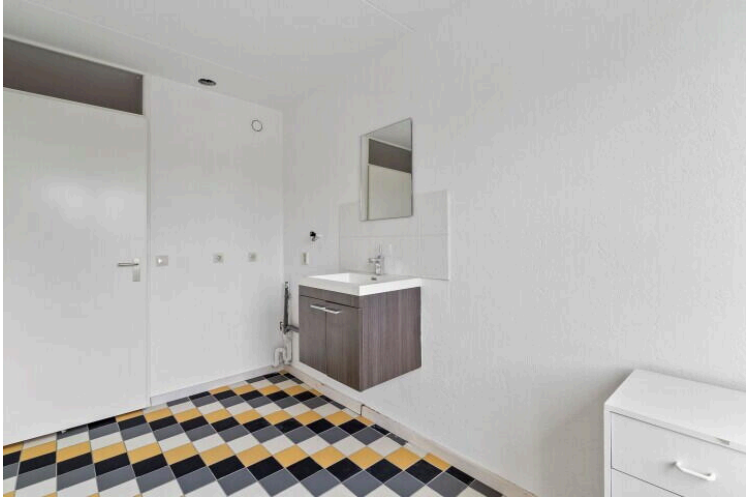
[Directions](#)

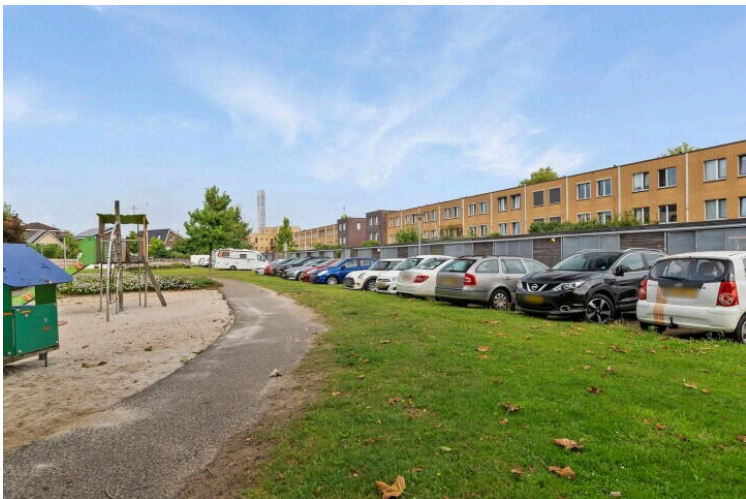
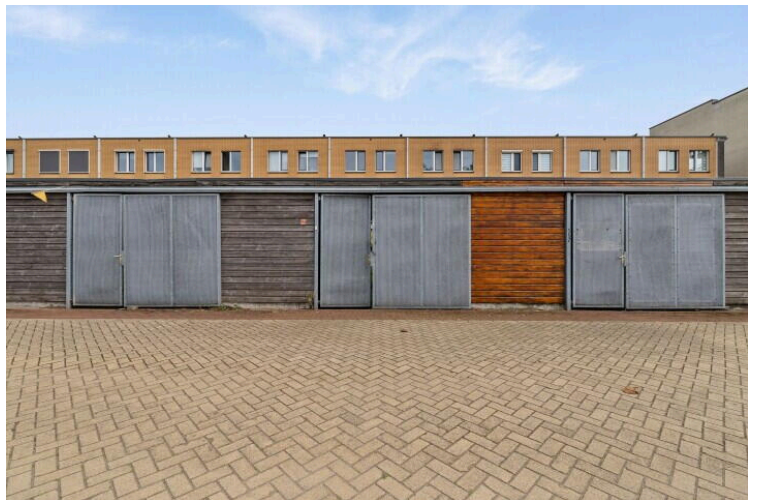
[View larger map](#)

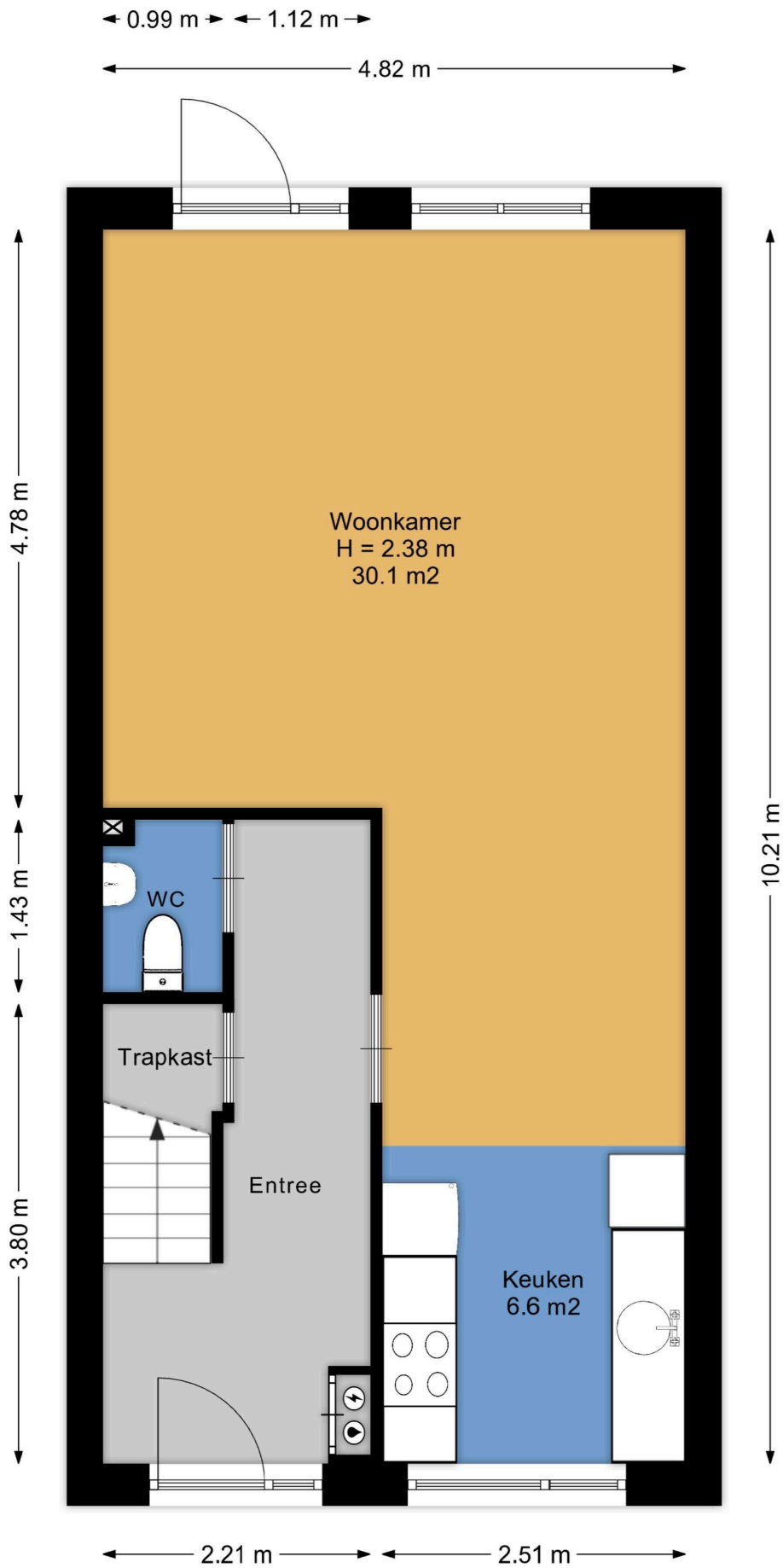








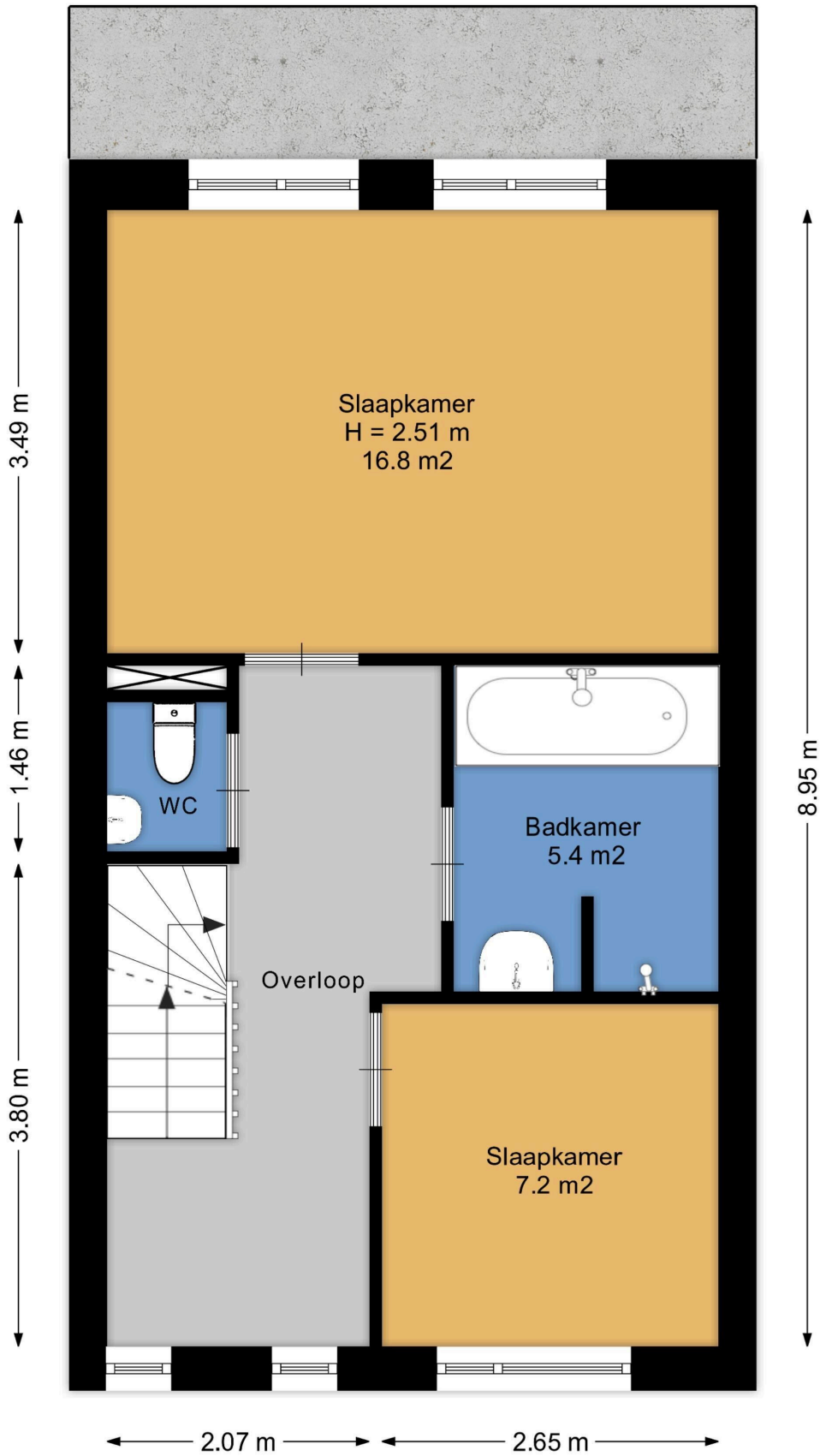




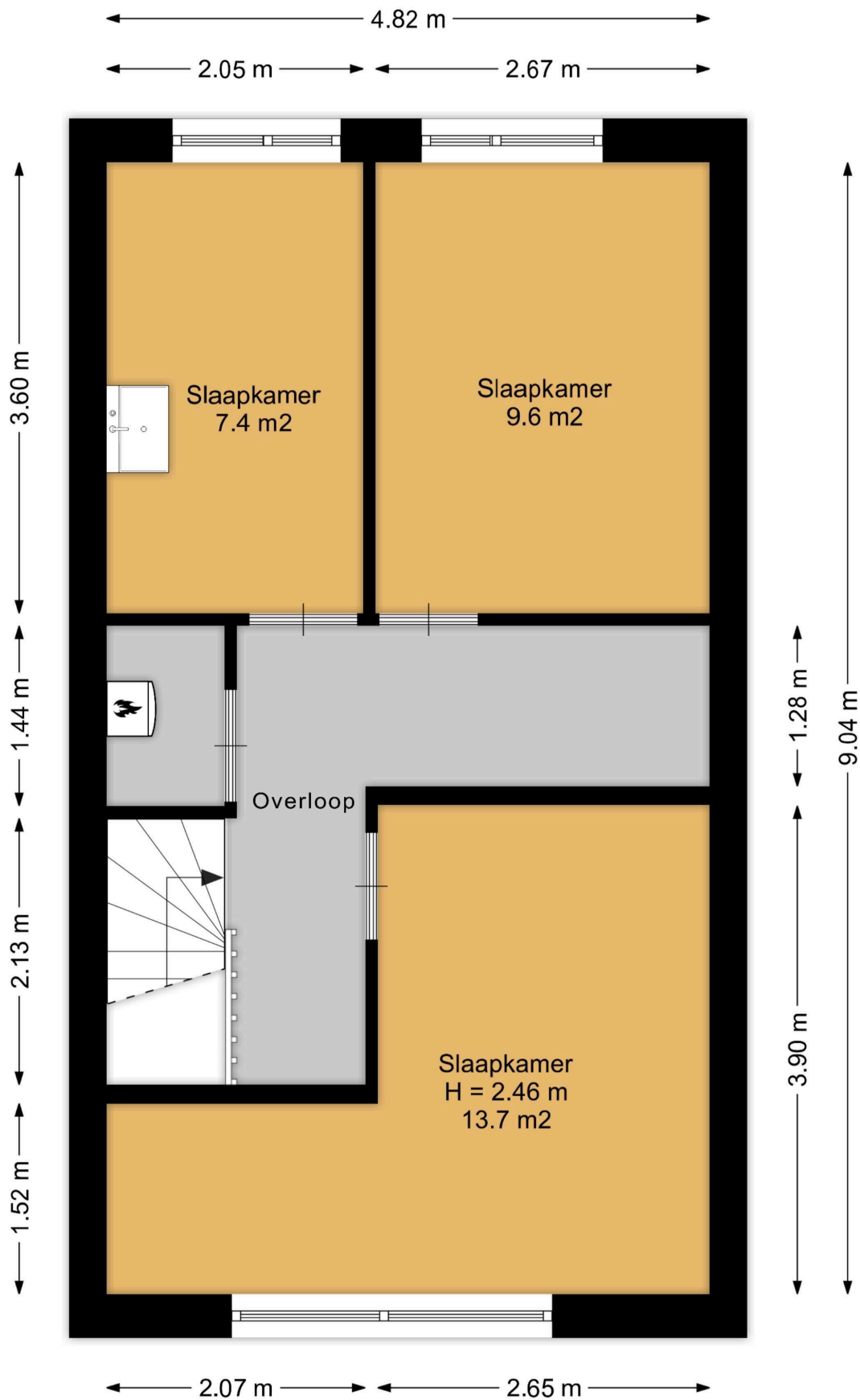
Aan de plattegronden kunnen geen rechten worden ontleend.
www.proland.nl

4.82 m

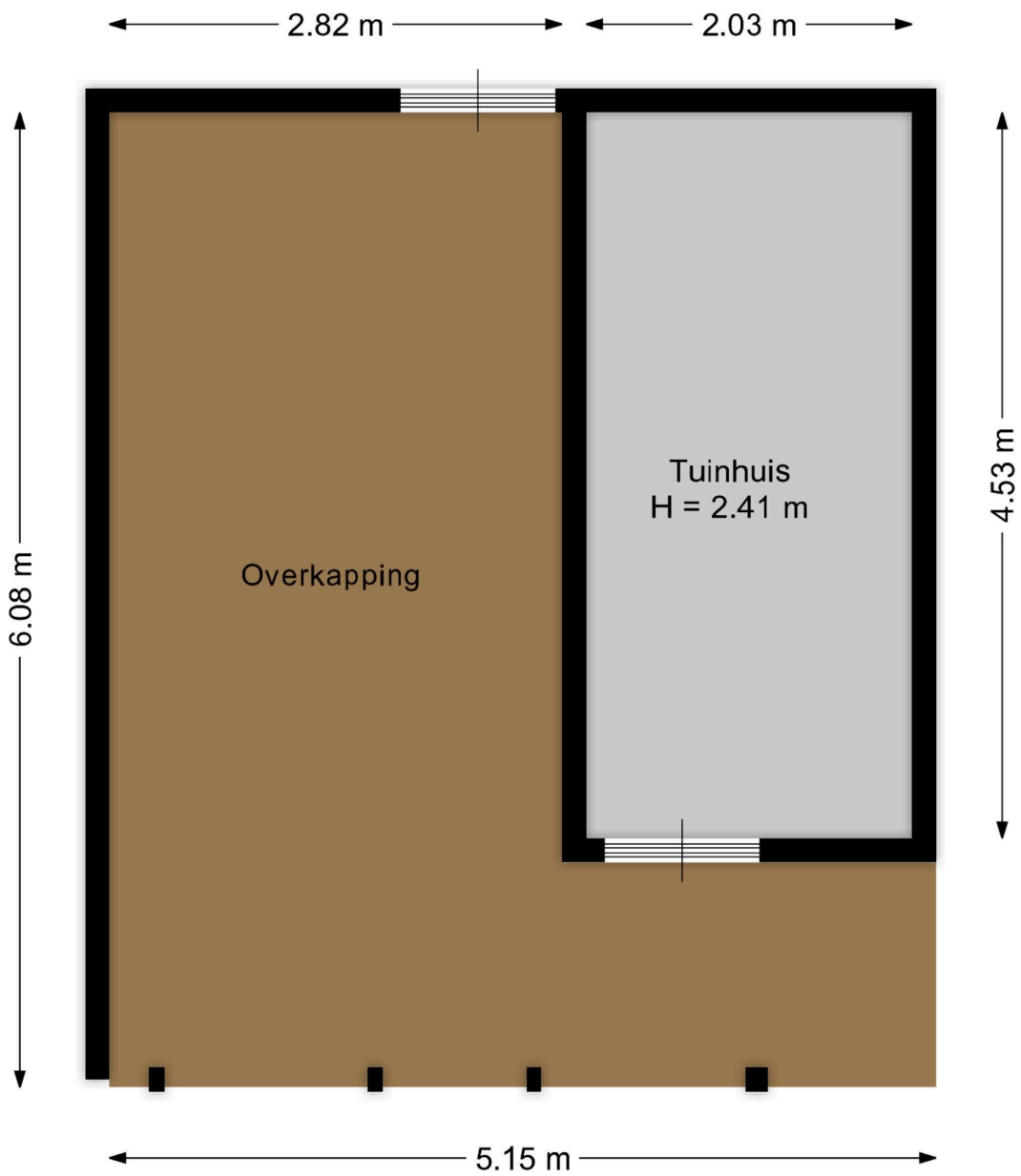
0.94 m 1.59 m 2.09 m



Aan de plattegronden kunnen geen rechten worden ontleend.
www.proland.nl



Aan de plattegronden kunnen geen rechten worden ontleend.
www.proland.nl



Aan de plattegronden kunnen geen rechten worden ontleend.
www.proland.nl

Deurningerstraat 159

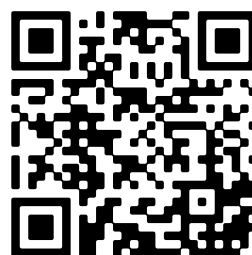
www.deurningerstraat159.nl



Homi Makelaars Twente

Steenweg 9
7531 BS, Enschede

www.homi-makelaars.nl
053 - 333 33 33



📱 Scan Mij!