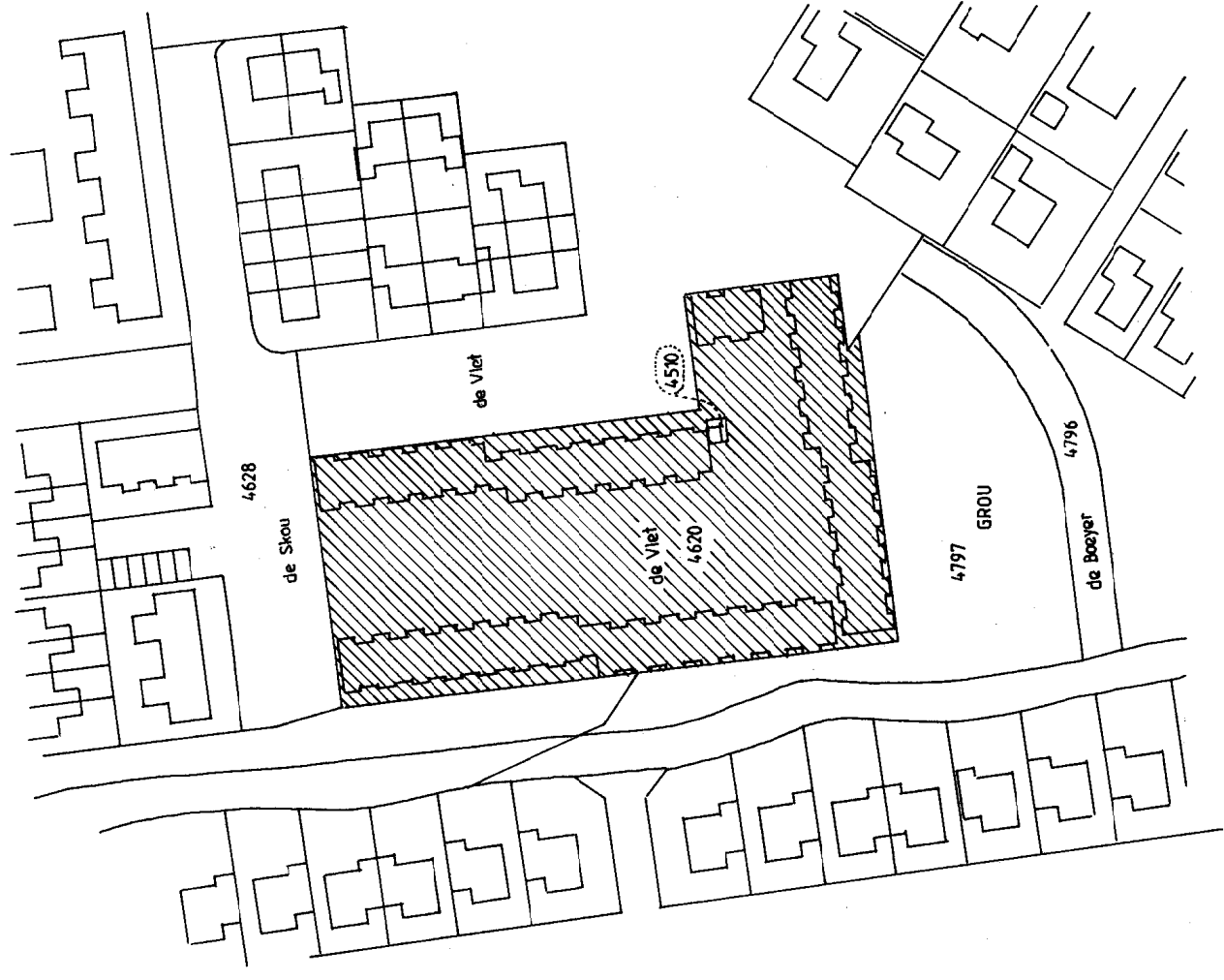


NOORD



bovengenoemde in ds splitsing
 voor het hierpaast bij onder splitsing van
 hierpaast wijziging
 te betrekken regu-apparmentsrecht
 betrekken recht appartmentsrechten
 is Groen 4620 4623A
 de complex aanduiding: 4623A
 de bezwaarder w.g. J. Wendis

Tekeningakte nr. 2062
 Tekeningakte behorende bij inschrijving nr.
 9649 nr. 1

Afschrift ener tekening
 gehecht aan een akte
 van splitsing in apparte-
 mentsrechten op 7 juli
 1999 voor Mr J.C. Bloemers
 ter standplaats
 Arnhem verleden,
 w.g. J.C. Bloemers.

Arnhem, dd: 4 mei 1999
 de notaris: w.g. J.C. Bloemers.

Ondergetekende, Mr Joannes Christoffel Bloemers,
 notaris ter standplaats Arnhem, wonende te Velp,
 gemeente Rheden, verklaart dat dit afschrift eens-
 luidend is met het ter inschrijving aangeboden stuk.

[Handwritten signature]

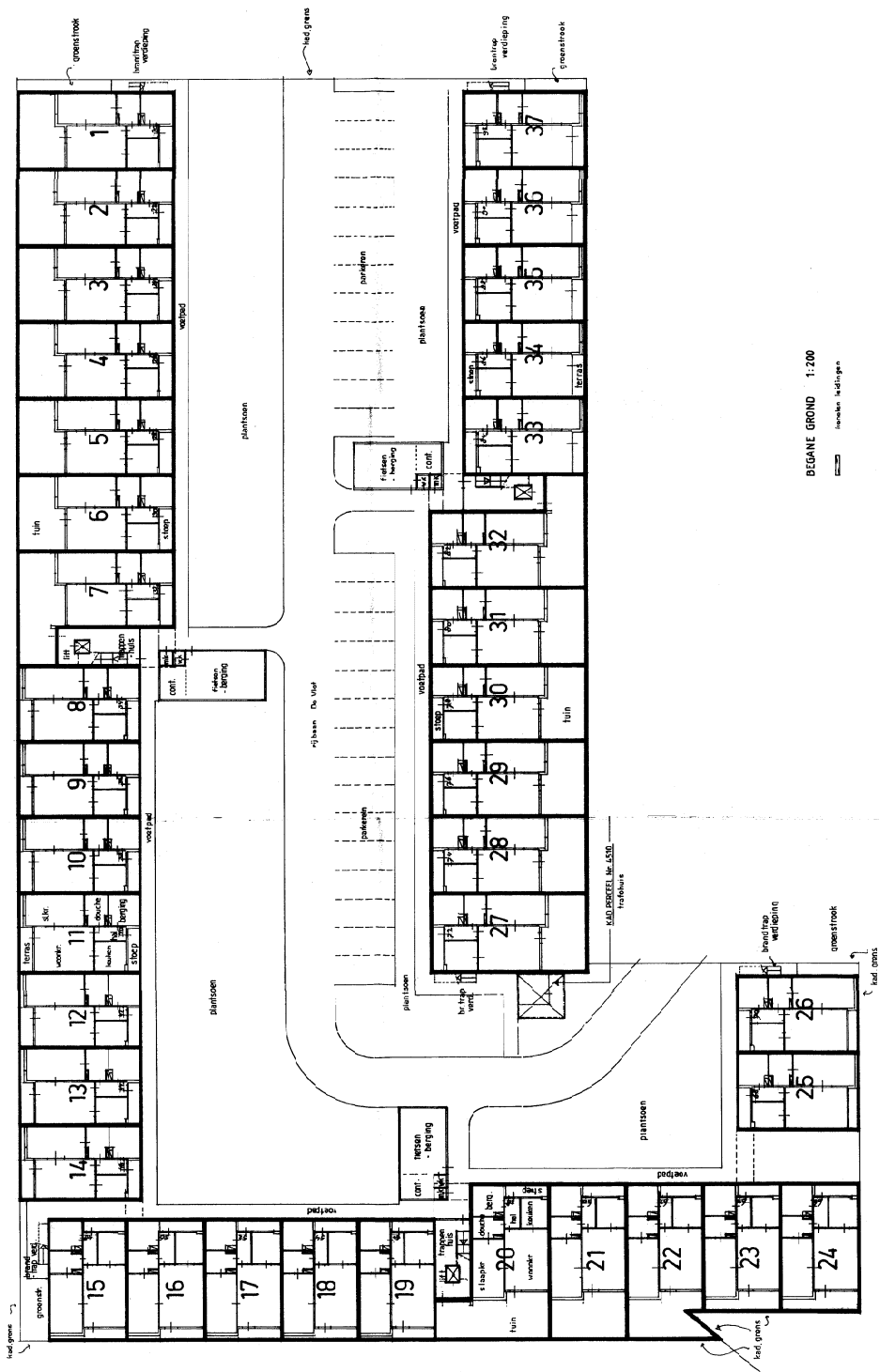
**Voorgenomen splitsing in appartmentsrechten
 van het kadastrale perceel:**
 Gemeente Groen
 sectie A, nr. 4620



Architectenburo Willem ter Voort arch A.v.B.
 Nieuwe Kade 9, 6827 AA Arnhem, tel: 026-4434732

SITUATIE 1:1000

betreft: werknr.: 981139
 totaal aantal bladen: 4 bladnr.: 1
 SITUATIE



BEGANE GROND 1:200
 in teken tekening

bouwaanwijzing
 naar het ontwerp
 van de architect
 voor de uitvoering
 van de bouw
 van de woning
 met de volgende
 opmerkingen:
 1. De afmetingen van de
 woningen zijn te
 vinden op de platte
 grond tekening.
 2. De afmetingen van de
 gemeenschappelijke
 ruimten zijn te vinden
 op de platte grond
 tekening.
 3. De afmetingen van de
 buitenruimten zijn te
 vinden op de platte
 grond tekening.
 4. De afmetingen van de
 binnenruimten zijn te
 vinden op de platte
 grond tekening.
 5. De afmetingen van de
 buitenruimten zijn te
 vinden op de platte
 grond tekening.
 6. De afmetingen van de
 binnenruimten zijn te
 vinden op de platte
 grond tekening.
 7. De afmetingen van de
 buitenruimten zijn te
 vinden op de platte
 grond tekening.
 8. De afmetingen van de
 binnenruimten zijn te
 vinden op de platte
 grond tekening.
 9. De afmetingen van de
 buitenruimten zijn te
 vinden op de platte
 grond tekening.
 10. De afmetingen van de
 binnenruimten zijn te
 vinden op de platte
 grond tekening.
 11. De afmetingen van de
 buitenruimten zijn te
 vinden op de platte
 grond tekening.
 12. De afmetingen van de
 binnenruimten zijn te
 vinden op de platte
 grond tekening.
 13. De afmetingen van de
 buitenruimten zijn te
 vinden op de platte
 grond tekening.
 14. De afmetingen van de
 binnenruimten zijn te
 vinden op de platte
 grond tekening.
 15. De afmetingen van de
 buitenruimten zijn te
 vinden op de platte
 grond tekening.
 16. De afmetingen van de
 binnenruimten zijn te
 vinden op de platte
 grond tekening.
 17. De afmetingen van de
 buitenruimten zijn te
 vinden op de platte
 grond tekening.
 18. De afmetingen van de
 binnenruimten zijn te
 vinden op de platte
 grond tekening.
 19. De afmetingen van de
 buitenruimten zijn te
 vinden op de platte
 grond tekening.
 20. De afmetingen van de
 binnenruimten zijn te
 vinden op de platte
 grond tekening.
 21. De afmetingen van de
 buitenruimten zijn te
 vinden op de platte
 grond tekening.
 22. De afmetingen van de
 binnenruimten zijn te
 vinden op de platte
 grond tekening.
 23. De afmetingen van de
 buitenruimten zijn te
 vinden op de platte
 grond tekening.
 24. De afmetingen van de
 binnenruimten zijn te
 vinden op de platte
 grond tekening.
 25. De afmetingen van de
 buitenruimten zijn te
 vinden op de platte
 grond tekening.
 26. De afmetingen van de
 binnenruimten zijn te
 vinden op de platte
 grond tekening.
 27. De afmetingen van de
 buitenruimten zijn te
 vinden op de platte
 grond tekening.
 28. De afmetingen van de
 binnenruimten zijn te
 vinden op de platte
 grond tekening.
 29. De afmetingen van de
 buitenruimten zijn te
 vinden op de platte
 grond tekening.
 30. De afmetingen van de
 binnenruimten zijn te
 vinden op de platte
 grond tekening.
 31. De afmetingen van de
 buitenruimten zijn te
 vinden op de platte
 grond tekening.
 32. De afmetingen van de
 binnenruimten zijn te
 vinden op de platte
 grond tekening.
 33. De afmetingen van de
 buitenruimten zijn te
 vinden op de platte
 grond tekening.
 34. De afmetingen van de
 binnenruimten zijn te
 vinden op de platte
 grond tekening.
 35. De afmetingen van de
 buitenruimten zijn te
 vinden op de platte
 grond tekening.
 36. De afmetingen van de
 binnenruimten zijn te
 vinden op de platte
 grond tekening.
 37. De afmetingen van de
 buitenruimten zijn te
 vinden op de platte
 grond tekening.

Amhem d.d. 4 april 1965
 de notaris van de gemeente
 J. C. B. B. B.

Architect: M. J. C. B. B. B.
 notaris van de gemeente
 J. C. B. B. B.

Voorgenomen splitsing in appartementsrechten
 van het kadastrale perceel:
 Gemeente: Grouw
 sectie: A, nr. 420

Architekturburo Willem ter Voort
 Nieuwe Kolk 5, 8877 AA Arnhem, tel. 026-433732
 nummer 7
 4/2
 02-05-70

