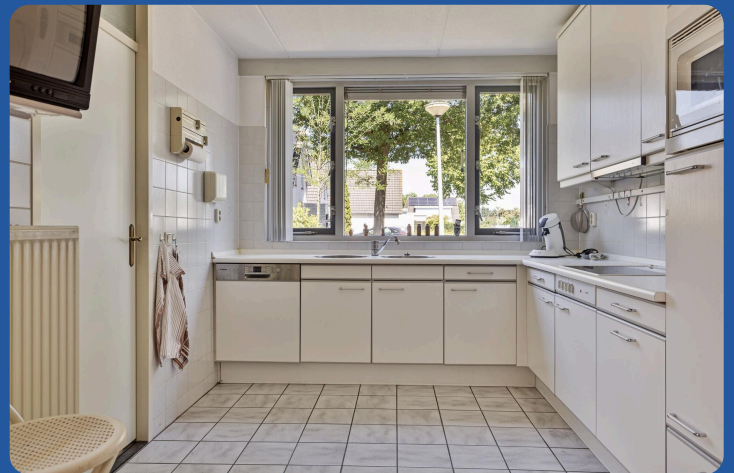




www.deweertjes1122.nl

Klik hier voor meer informatie



🏠 de Weertjes 1122, Wijchen

€ Vraagprijs: € 675.000 k.k.

🏠 Woonoppervlakte: 144 m²

📏 Perceeloppervlakte: 490 m²

🏠 Kamers: 4 kamers (3 slaapkamers)

🌱 Energielabel: B



📱 Scan Mij!



de Weertjes 1122

Wijchen

B



Scan mij voor meer info!



DriessenMakelaardij
Al 40 jaar uw huismakelaar



Riante gelijkvloerse bungalow met garage



Op een heerlijk plekje in de geliefde woonwijk de Weertjes, dichtbij het Wijchens Meer en het gezellige centrum, ligt deze geschakelde levensloopbestendige bungalow.

Nooit meer traplopen en alle ruimtes op één verdieping, dat biedt deze royale gelijkvloerse bungalow met 3 slaapkamers, garage en verzorgde tuin u allemaal! De bungalow ligt in de rustige wijk de Weertjes, gelegen aan het Wijchens Meer en op korte afstand van het gezellige centrum van Wijchen, het NS station en winkelcentrum Zuiderpoort.

De wijk is ruim opgezet met veelal vrijstaande woningen en ruimte voor groen. Een wandeling langs het Meer wordt wellicht voor u een prettige buitenactiviteit!

Bouwjaar: 1988.

Woonoppervlak: 144 m².

Overige inpandige ruimte: 18 m².

Inhoud: 574 m³.

Perceeloppervlak: 490 m².

Bijzonderheden:

- Riante gelijkvloerse bungalow met garage en verzorgde achtertuin met veel privacy;
- Woonkamer en twee slaapkamers zijn voorzien van vernieuwde kunststof kozijnen met schuifpuien;
- Grootste slaapkamer heeft een elektrisch rolluik;
- Energielabel B;
- Gebruikersclausule is van toepassing op de koopovereenkomst;
- Aanvaarding: in overleg.



Op een heerlijke plek in geliefde wijk dichtbij centrum

Bouwjaar: 1988

Woonoppervlak: 144 m²

Perceeloppervlak: 490 m²

Indeling:

Begane grond:

Overdekte entree, hal welke is voorzien van garderobenis, toilet met fontein en meterkast (met glasvezelaansluiting). Vanuit de hal is er toegang tot de royale tuingerichte woonkamer met veel lichtinval (mede door de mooie lichtstraat), een open haard op gas en een brede schuifpui met toegang tot het zonnige terras en de tuin. De open keuken beschikt over inbouwapparatuur, te weten keramische kookplaat, afzuigkap, combi magnetron, koelkast en vaatwasser. De praktische bijkeuken is direct bereikbaar vanuit de keuken en voorzien van witgoedaansluitingen, tegelvloer en deur naar de voorzijde van de woning. Vanuit de woonkamer komt u in een lichte gang (met daglichtkoepel) die toegang biedt tot drie ruime slaapkamers. Twee slaapkamers hebben een schuifpui met toegang tot de achtertuin en één kamer heeft een deur naar de achtertuin. De grootste kamer heeft bovendien een ingebouwde kastenwand. De badkamer is gesitueerd naast de grootste slaapkamer en beschikt over een inloopdouche, dubbele wastafel (meubel), 2e toilet, urinoir, designradiator en daglichttoetreding. De opstelling van de cv-ketel bevindt zich in een vaste kast in de gang.

Garage en carport: Aangebouwde stenen garage voorzien van elektra, een radiator, kanteldeur met loopdeur en aan de tuinzijde een pui met raamkozijnen en loopdeur naar de achtertuin. De woning heeft ook een carport en er is parkeerruimte voor 2 auto's op eigen terrein.

Tuin: De verzorgde tuin heeft een mooi royaal terras, is gelegen op het zuiden en heeft een beschutte ligging. Het grote terras is voorzien van 2 elektrische zonneschermen. Een tuin om in te genieten!





Plattegrond

Begane grond





Royale tuingerichte woonkamer met veel lichtinval





Open keuken en praktische bijkeuken





3 slaapkamers met toegang tot de tuin





Nette badkamer met inloopdouche en 2e toilet





Kadastrale kaart

Wijchen



Deze kaart is noordgericht. Aan dit uittreksel mogen geen maten worden ontleend. De auteursrechten zijn voorbehouden aan de Dienst voor het Kadaster en de openbare registers.

Kadastrale gemeente: Wijchen
Sectie: F
Perceelnummer: 2539
Perceeloppervlakte: 490 m²

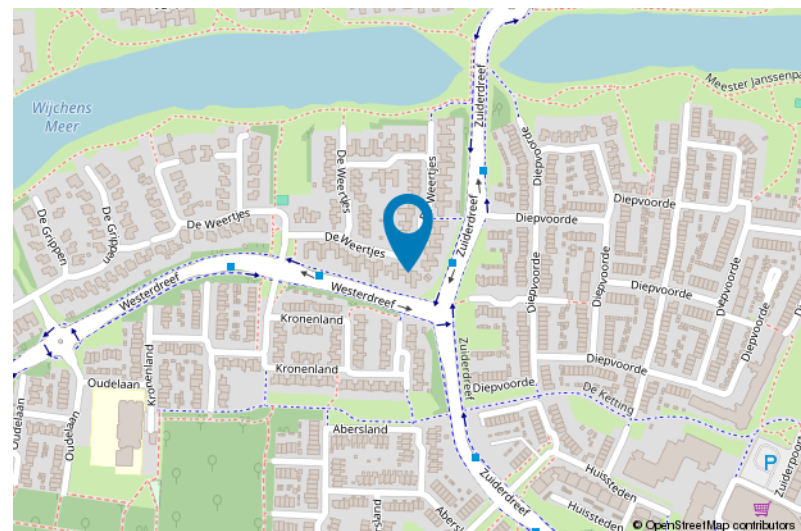
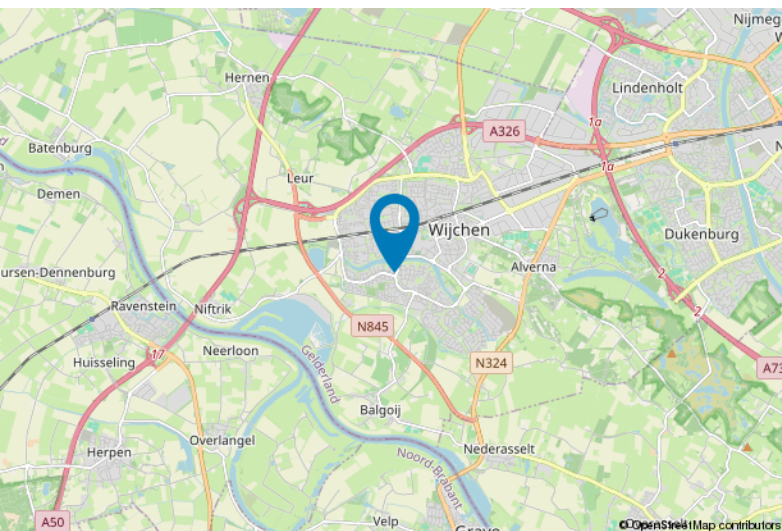
Van toepassing:
- NVM-model koopakte;
- 10% bankgarantie / waarborgsom.

De samenstelling van deze brochure is met zorg geschied. Desondanks kan aan de inhoud hiervan geen aansprakelijkheid worden ontleend.

De Meetinstructie is gebaseerd op de NEN2580. De Meetinstructie is bedoeld om een meer eenduidige manier van meten toe te passen voor het geven van een indicatie van de gebruiksoverlakte. De Meetinstructie sluit verschillen in meetuitkomsten niet volledig uit, door bijvoorbeeld interpretatieverschillen, afrondingen of beperkingen bij het uitvoeren van de meting.



Locatie kaart





Lijst van zaken

	Blijft achter	Gaat mee	Ter overname
Woning - Interieur			
(Voorzet) openhaard met toebehoren	X		
Designradiator(en)	X		
Verlichting, te weten			
- opbouwspots/armaturen/lampen/dimmers	X		
- losse (hang)lampen	X		
Raamdecoratie/zonwering binnen, te weten			
- gordijnrails	X		
- gordijnen	X		
- overgordijnen	X		
- vitrages	X		
- rolgordijnen	X		
- lamellen	X		
- jaloezieën	X		
- (losse) horren/rolhorren	X		
Vloerdecoratie, te weten			
- vloerbedekking	X		
- plavuizen	X		
Woning - Keuken			
Keukenblok (met bovenkasten)	X		
Keuken (inbouw)apparatuur, te weten			
- kookplaat	X		
- (gas)fornuis	X		
- afzuigkap	X		
- magnetron	X		
- oven	X		
- koelkast	X		
- vriezer	X		
- vaatwasser	X		
Woning - Sanitair/sauna			
Toilet met de volgende toebehoren			
- toilet	X		
- toiletrolhouder	X		
- fontein	X		
Badkamer met de volgende toebehoren			



Lijst van zaken

	Blijft achter	Gaat mee	Ter overname
- douche (cabine/scherm)	X		
- wastafel	X		
- wastafelmeubel	X		
- toilet	X		
- toiletrolhouder	X		
Woning - Exterieur/installaties/veiligheid/energiebesparing			
Brievenbus	X		
(Voordeur)bel	X		
(Veiligheids)sloten en overige inbraakpreventie	X		
(Klok)thermostaat	X		
Rolluiken	X		
Zonwering buiten	X		
Airconditioning (moet gerepareerd worden)	X		
Warmwatervoorziening, te weten			
- CV-installatie	X		
- boiler	X		
Tuin - Inrichting			
Tuinaanleg/bestrating	X		
Beplanting	X		
Tuin - Verlichting/installaties			
Buitenverlichting	X		
Tijd- of schemerschakelaar/bewegingsmelder	X		
Tuin - Bebouwing			
Tuinhuis/buitenberging	X		

Voor meer informatie staan wij graag voor u klaar!



DriessenMakelaardij
Al 40 jaar uw huismakelaar

Kasteellaan 23 6602 DB Wijchen
T (024) 649 01 00
E-mail: info@driessenmakelaardij.nl

De Hypotheekshop Wijchen

Altijd dichtbij met financieel advies!

- Keuze uit alle hypotheekverstrekkers
- Geen maandelijkse abonnementskosten
- Lagere bemiddelingskosten dan veel andere hypotheekkantoren
- Onafhankelijk, persoonlijk en deskundig financieel advies
- Afspraak ook buiten kantoortijd mogelijk

Maak ook gebruik van het beste financiële advies in
Wijchen. Neem vrijblijvend contact op met
De Hypotheekshop Wijchen, telefoon (024) 6490101.



Duidelijk verhaal



Het eerste
gesprek is
kosteloos!