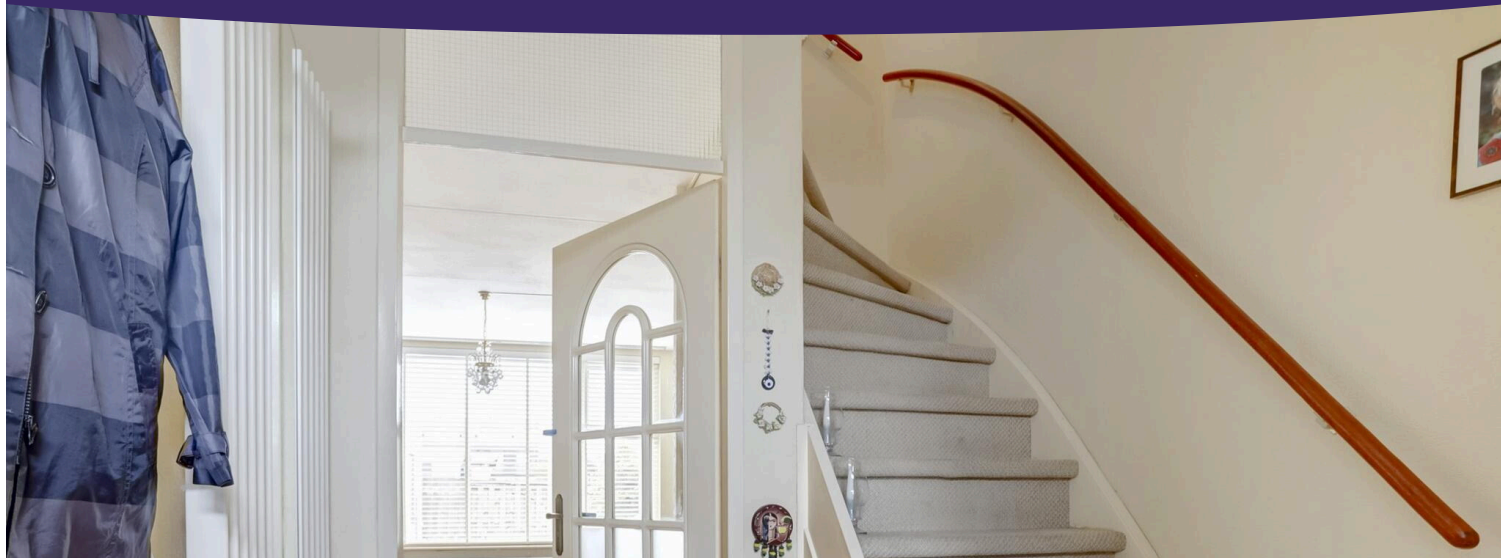


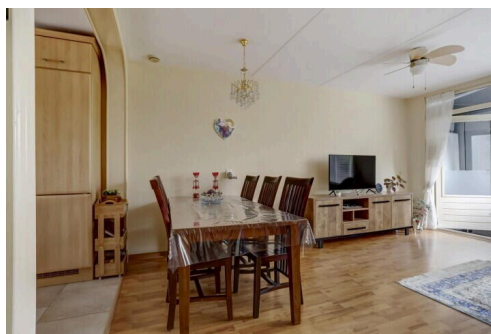
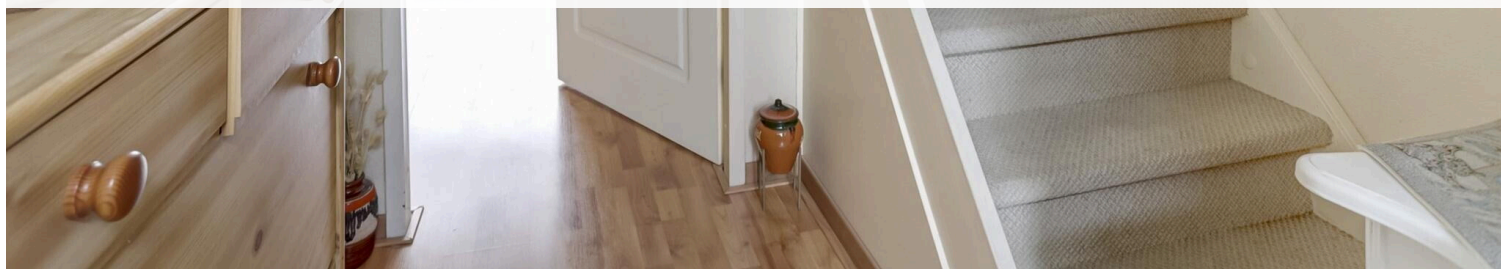
Gouda

De Wissel 7 | Vraagprijs € 350.000 k.k.



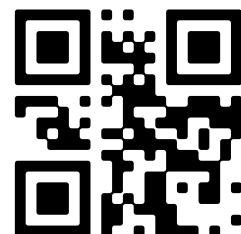
BESCHIKBAAR

WWW.DEWISSEL7.NL



Type object:	Hoekwoning
Bouwjaar:	1989
Woonoppervlakte:	93 m ²
Perceeloppervlakte:	159 m ²
Inhoud:	323 m ³
Aantal kamers:	5 kamers (4 slaapkamers)
Website:	www.dewissel7.nl

 **Boer**
Makelaardij



www.boer-gouda.nl | 018 253 8400

Omschrijving

De Wissel 7, 2807 EG Gouda

In de kindvriendelijke wijk Goverwelle gelegen ruime 5-kamer eengezinswoning met tuingerichte woonkamer, lichte open keuken, moderne badkamer, 4 slaapkamers en royale achtertuin op het zuiden en voorzien van een achterom. Bouwjaar 1989. Inhoud ca. 323 m². Woonoppervlakte ca. 93 m². Externe bergruimte ca. 15 m². Eigen grond ca. 159 m².

Indeling begane grond:

Entree biedt toegang tot de hal met de meterkast (6 groepen en aardlekschakelaar), toiletruimte en trapopgang naar de eerste verdieping.

Vanuit de hal kom je in de ruime, tuingerichte woonkamer van ca. 23 m², voorzien van een laminaatvloer en openslaande deuren naar de zonnige achtertuin. De woonkamer biedt veel lichtinval en een open verbinding met de keuken.

Open keuken van ca. 8 m² in L-opstelling, voorzien van diverse inbouwapparatuur en voldoende opbergruimte. Vanuit de woonkamer stap je zo de royale achtertuin in, gelegen op het zuiden, waar je de hele dag kunt genieten van de zon.

Eerste verdieping:

De eerste verdieping beschikt over een overloop die toegang biedt tot drie slaapkamers die voorzien zijn van vloerbedekking en de badkamer van ca. 4 m²

Aan de voorzijde gelegen slaapkamer van ca. 7m² voorzien van een dakraam

Aan de achterzijde gelegen slaapkamer (1) ca. 12 m² voorzien van een dakraam.

Aan de achterzijde gelegen slaapkamer (2) ca. 7 m² is tevens voorzien van een dakraam.

Zolderverdieping:

Via een vaste trap bereik je de zolderverdieping, waar zich een vierde slaapkamer van ca. 13 m² bevindt. Daarnaast is er een handige kast met de cv-opstelling.

Buitenzijde:

De zonnige achtertuin van ca. 60 m² is gelegen op het zuiden en beschikt over een achterom. De tuin biedt volop ruimte om te ontspannen of voor kinderen om te spelen.

Afmetingen:

Woonkamer ca. 5.00x4.90m.

Keukenruimte ca. 3.05x2.67m.

Slaapkamer (1) ca. 2.80x2.68m.

Slaapkamer (2) ca. 4.32x2.68m.

Slaapkamer (3) ca. 3.26x2.12m.

Badkamer ca. 1.78x2.12m.

Berging ca. 3.21x1.74m.

Algemeen:

* bouwjaar 1989. Inhoud ca. 323 m². Woonoppervlakte ca. 93 m². Externe bergruimte ca. 15 m². Eigen grond ca. 159 m²;

- * het betreft hier een eengezinswoning in een zeer kindvriendelijke woonwijk;
- * de woning is voorzien van maar liefst 4 slaapkamers;
- * zeer zonnige en ruime achtertuin op het zuiden;
- * gelegen op korte afstand van het vernieuwde winkelcentrum Gouda Goverwelle, supermarkten, basisscholen, kinderopvang, speelgelegenheden, sportvoorzieningen, natuurgebied het Steinse Groen, NS station Gouda-Goverwelle en uitvalswegen;
- * woning beschikt over energielabel C.

Boer Makelaardij kan jou in contact brengen met onze vaste partner Raymond Imbens van Avant Groep Gouda voor een professioneel, onafhankelijk hypotheekadvies, 085-8226222, raymond@avantgroep.nl.

Kenmerken

Vraagprijs: € 350.000 k.k.

Aanvaarding: In overleg

Bouw

Object type: Eengezinswoning, hoekwoning

Soort bouw: Bestaande bouw

Bouwjaar: 1989

Soort dak: Zadeldak bedekt met pannen

Oppervlakte en inhoud

Woonoppervlakte: 93 m²

Perceeloppervlakte: 159 m²

Inhoud: 323 m³

Externe bergruimte: 15 m²

Indeling

Aantal kamers: 5 kamers (4 slaapkamers)

Aantal badkamers: 1 badkamer

Badkamervoorzieningen: Toilet, douche, wastafel

Aantal woonlagen: 3 woonlagen

Energie

Energie label: C

Verwarming: Cv-ketel

Warm water: Cv-ketel

Cv ketel: Intergas gas gestookt uit 2021 (eigendom)

Buitenruimte

Ligging: In woonwijk

Tuin: Achtertuin, voortuin

Achtertuin: 60 m² (10 meter diep en 6 meter breed)

Ligging tuin: Gelegen op het zuiden en bereikbaar via achterom

Bergruimte

Schuur berging:

Aangebouwd hout

Soort parkeergelegenheid:

Openbaar parkeren

Garage

Soort garage:

Geen garage

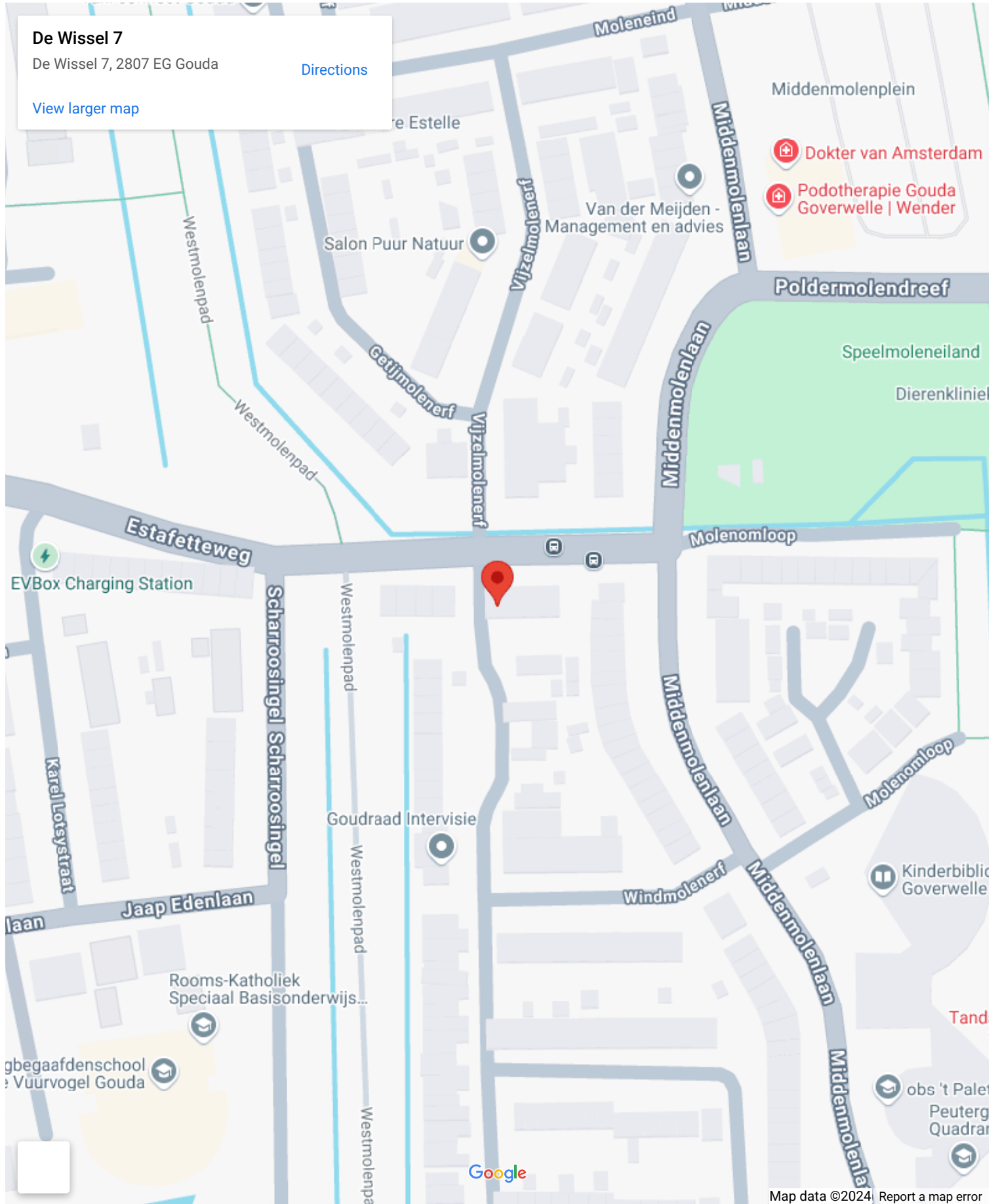
Op de kaart

De Wissel 7

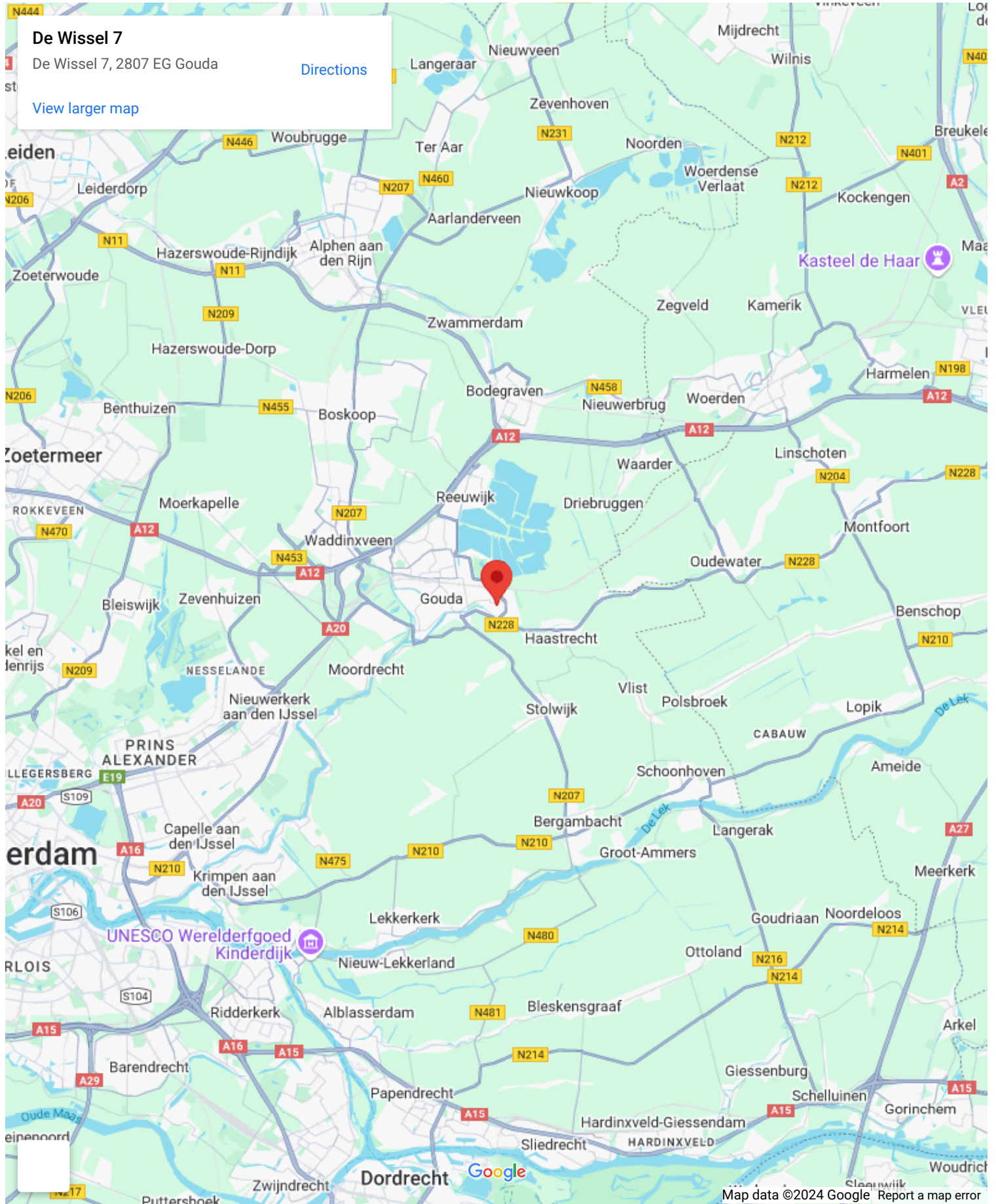
De Wissel 7, 2807 EG Gouda

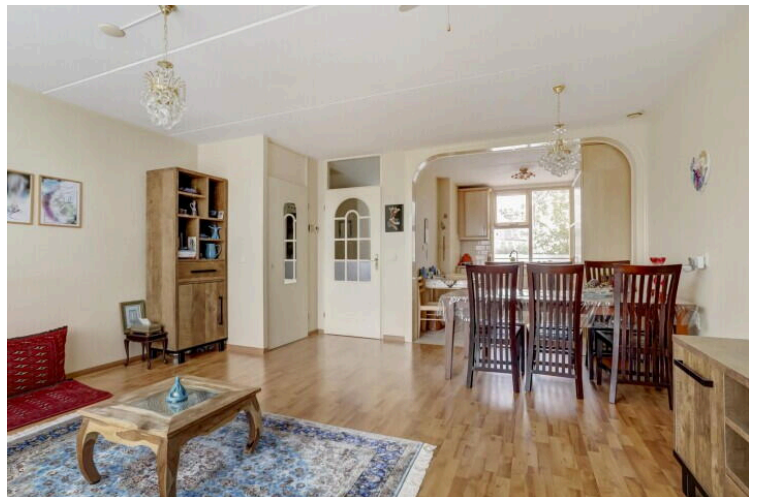
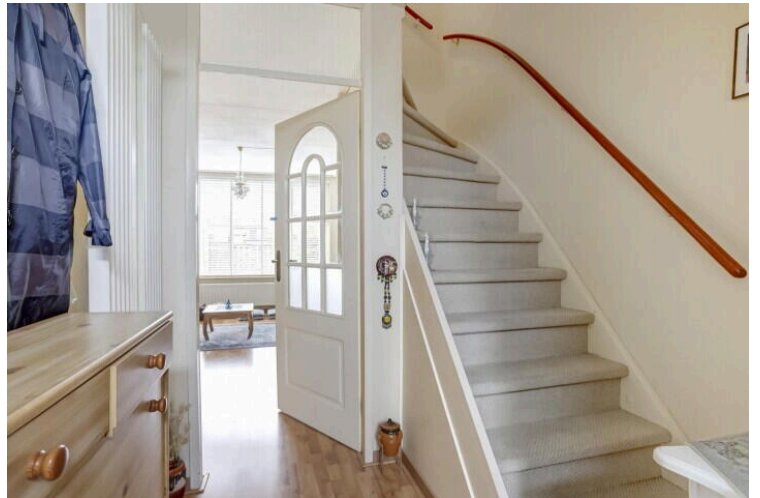
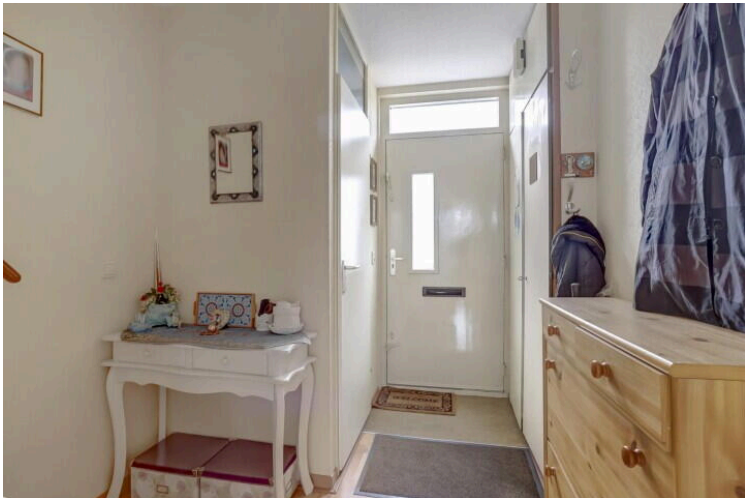
[Directions](#)

[View larger map](#)



Op de kaart

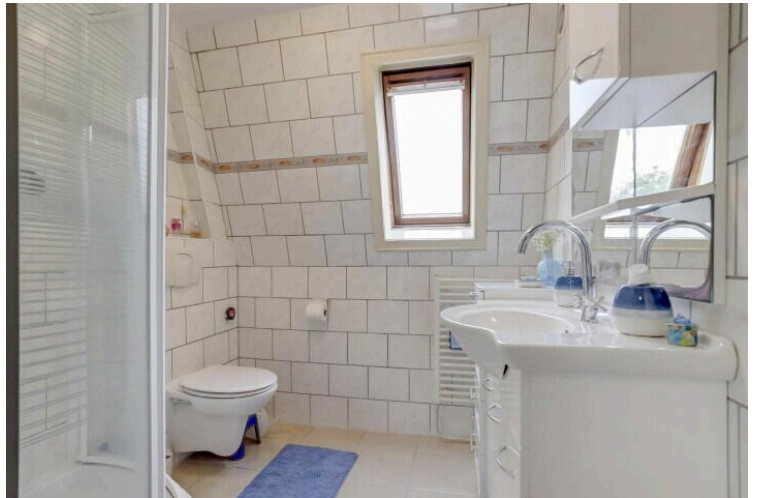








Begane Grond



4.90 m

4.32 m
4.76 m
2.80 m
3.20 m



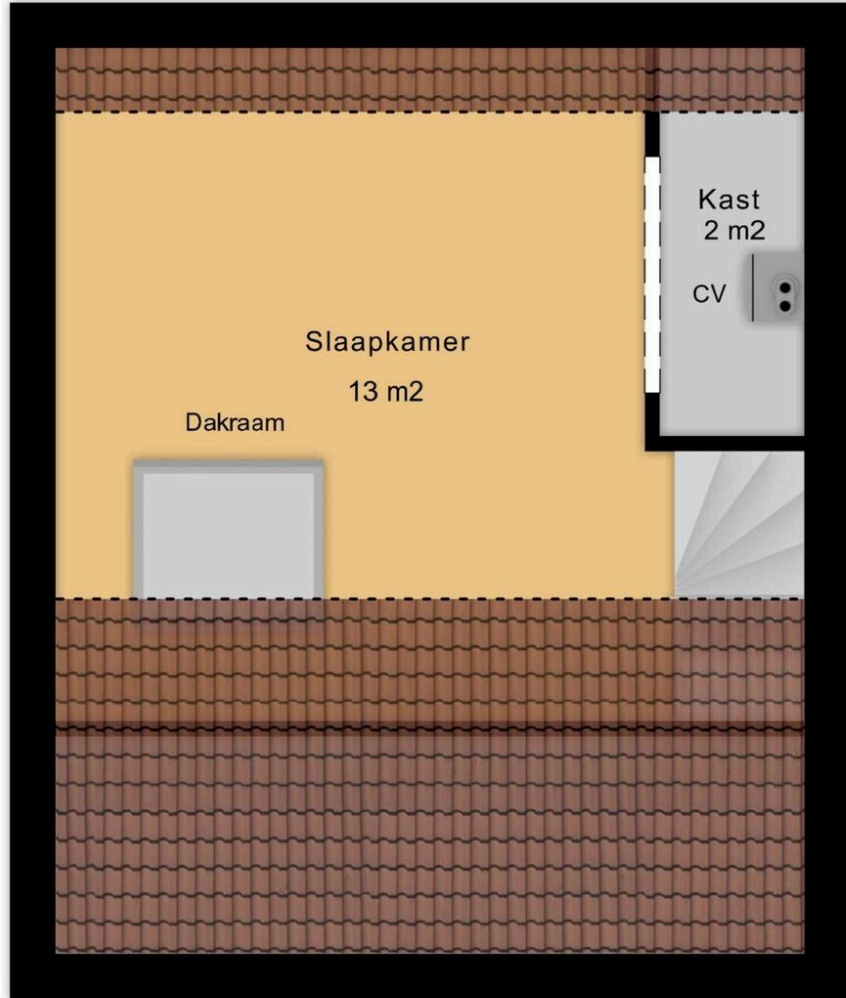
3.71 m
3.26 m
1.97 m
1.78 m

2.68 m 2.12 m

Eerste Verdieping

← 3.86 m → ← 0.94 m →

↑ 3.19 m ↓
↑ 4.41 m ↓
↑ 1.42 m ↓



↑ 2.54 m ↓
↑ 1.77 m ↓
↑ 1.42 m ↓

← 4.90 m →

Zolder



← 1.74 m →



Berging

↑
3.21 m
↓

— .

De Wissel 7

www.dewissel7.nl



Boer Makelaardij

Meridiaan 39
2801 DA, Gouda

www.boer-gouda.nl
018 253 8400



Scan Mij!