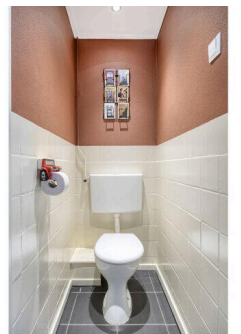
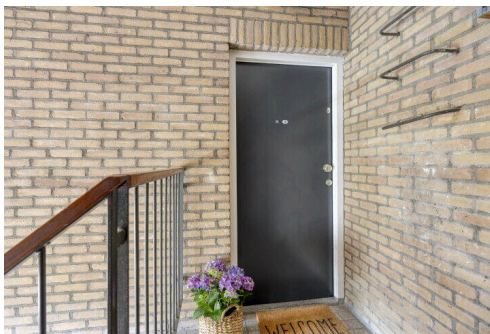


# Boskoop

Directeur Moerlandsstraat 20 | Vraagprijs € 289.000 k.k.

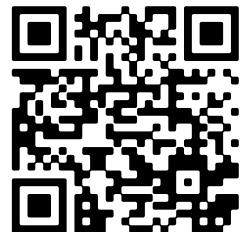


**BESCHIKBAAR**



- Type object:** Portiekflat, appartement  
**Bouwjaar:** 1962  
**Woonoppervlakte:** 61 m<sup>2</sup>  
**Inhoud:** 201 m<sup>3</sup>  
**Aantal kamers:** 2 kamers (1 slaapkamers)  
**Website:** [www.directeurmoerlandsstraat20.nl](http://www.directeurmoerlandsstraat20.nl)

  
**Houtman & de Vogel**  
Makelaars met pit



# Omschrijving

**Directeur Moerlandsstraat 20, 2771 HP Boskoop**

Bent u op zoek naar een 2-(mogelijkheid tot 3) kamerappartement in Boskoop? Zoek dan niet langer, dit is wat u zoekt! Dit appartement heeft een woon- en eetkamer (eventueel 2e slaapkamer), ruime keuken en 2 balkons. Het appartement heeft een oppervlakte van 61 m<sup>2</sup> en het grote raam aan de straatzijde voorziet van een prachtig lichtinval in de woonkamer. Ook is het uitzicht vanaf de eetkamer over de bijzonder groene binnentuin een waar genot voor het oog.

Zowel groen als stedelijke voorzieningen zijn te vinden in deze rustige wijk. Het appartement ligt in een polderomgeving, hier kunt u dus genieten van lange wandel- en fietspaden langs het water terwijl u van de omgeving geniet. Ook is er in de nabije omgeving een supermarkt, bushalte en het NS station te vinden. Deze wijk telt relatief veel jonge gezinnen, kinderen genieten in deze wijk dan ook volop van het water, de speeltuintjes en het groen!

Indeling van het appartement:

De ruime hal geeft toegang tot alle vertrekken van het appartement. De sfeervolle en lichte woonkamer heeft veel lichtinval door de grote raampartij. De woonkamer is opgedeeld in een riante zithoek en grote eethoek. Hier kunt u genieten van mooi uitzicht over de binnentuin en dineren aan de eettafel. De landelijke keuken, die ook vanaf de gang bereikbaar is, voorziet u van veel ruimte en voorzieningen om lekker te kokkerellen. De keuken is strak afgewerkt, heeft een balkonnetje en diverse inbouwapparatuur. Zo is er een oven, combi-oven (ter overname), gasfornuis en een afzuigkap. Ook in de slaapkamer is het goed vertoeven, deze heeft een prachtig uitzicht, een balkon om daar nog beter van te genieten. De ruime badkamer is voorzien van een zitbad met douche, wastafel en designradiator. Tevens bevinden zich hier de wasmachine aansluiting en de opstelplaats voor de CV-ketel.

Bijzonderheden:

- instapklaar 2-kamerappartement
- rustig, kindvriendelijke wijk
- fraai uitzicht vanuit de woonkamer over groene omgeving
- gelegen tegenover het Gouwebos
- 2 balkons
- veel extra opbergruimte dankzij schuur en souterrain
- Servicekosten € 158,= per maand

## Kenmerken

Vraagprijs: € 289.000 k.k.

Aanvaarding: In overleg

Bijdrage vve: € 158 p/m

## Bouw

Object type: Portiekflat, appartement

Soort bouw: Bestaande bouw

Bouwjaar: 1962

Soort dak: Zadeldak

## Oppervlakte en inhoud

Woonoppervlakte: 61 m<sup>2</sup>

Inhoud: 201 m<sup>3</sup>

Externe bergruimte: 8 m<sup>2</sup>

Gebouwgebonden buitenruimte: 4 m<sup>2</sup>

## Indeling

Aantal kamers: 2 kamers (1 slaapkamers)

Aantal badkamers: 1 badkamer

Badkamervoorzieningen: Douche, wastafel, wasmachineaansluiting

Aantal woonlagen: 1 woonlaag

## Energie

Energie label: E

## Buitenruimte

Ligging: In woonwijk

Balkon dakterras: Balkon

Tuin: Geen tuin

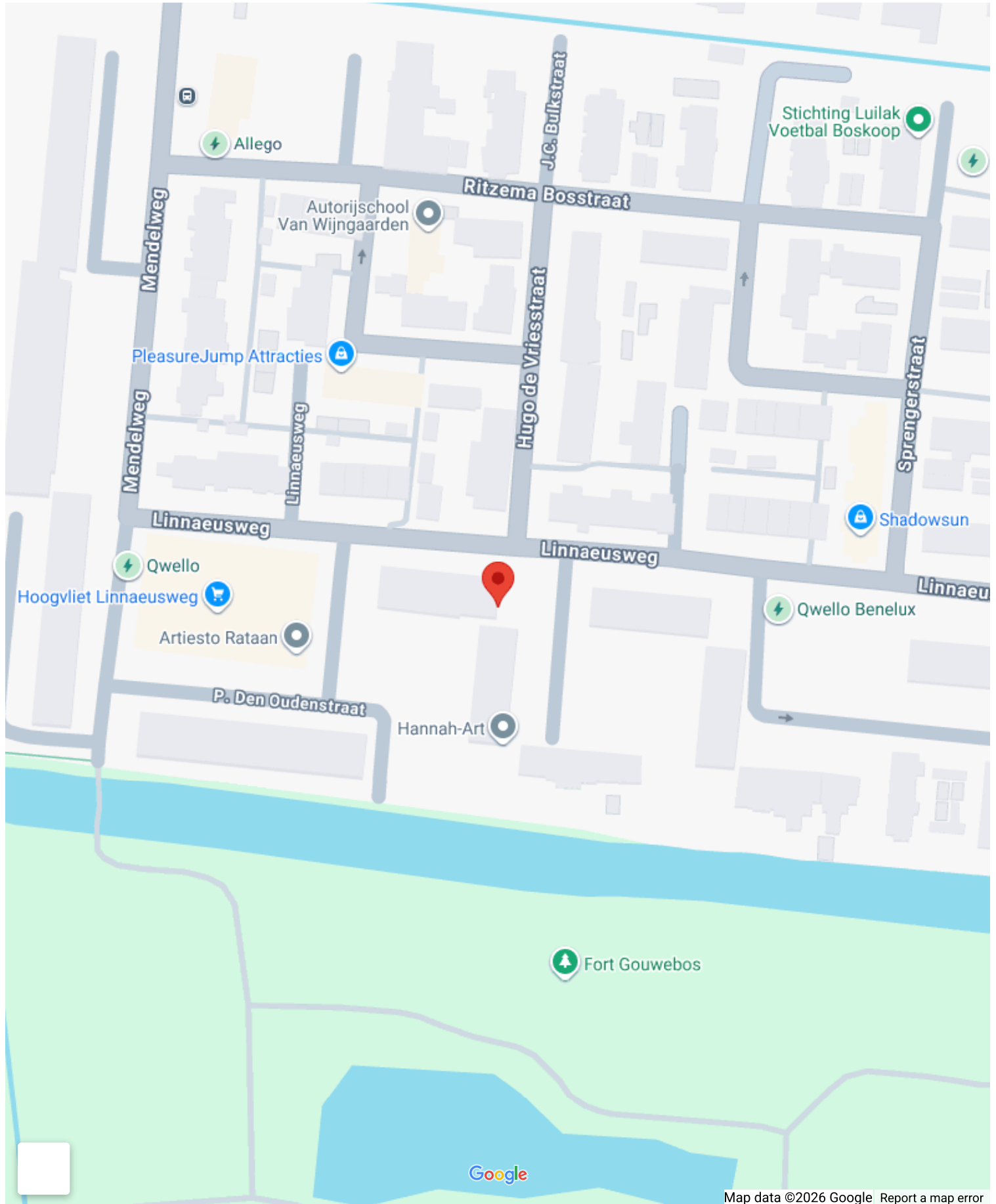
## Garage

Soort garage: Geen garage

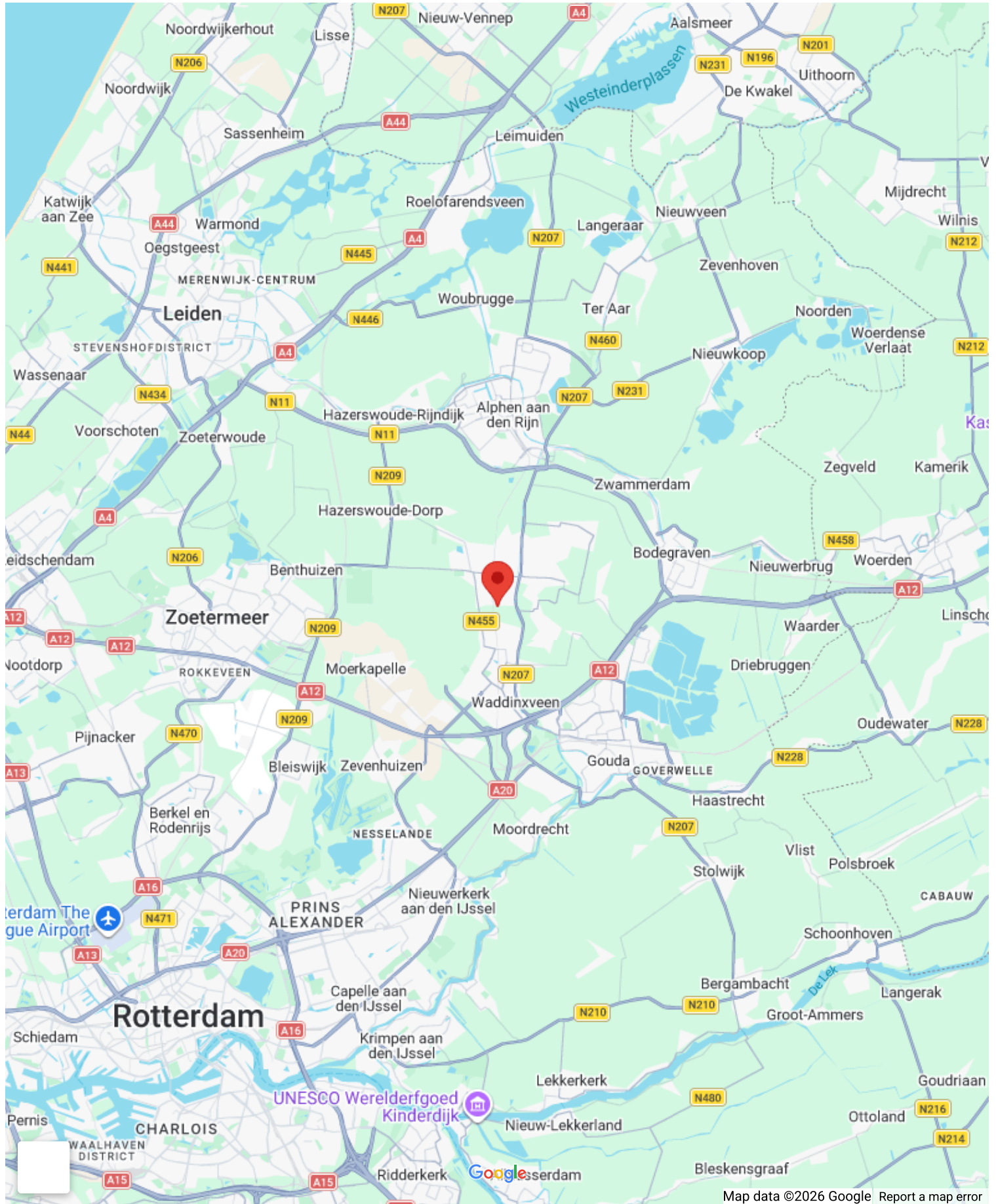
## VvE Checklist

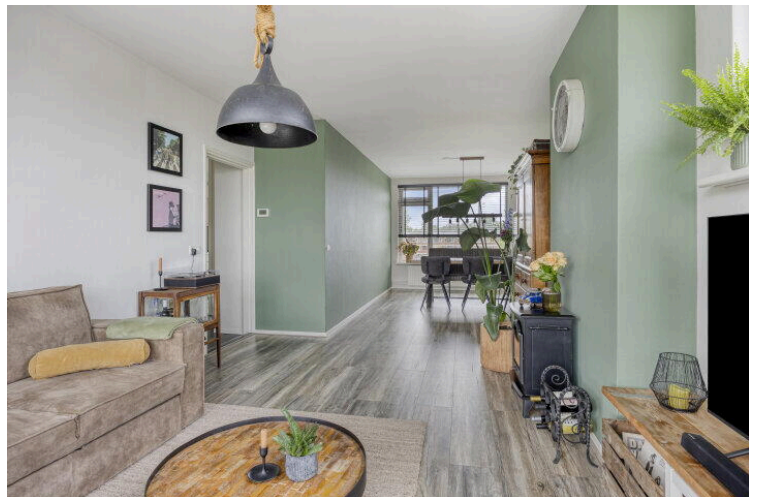
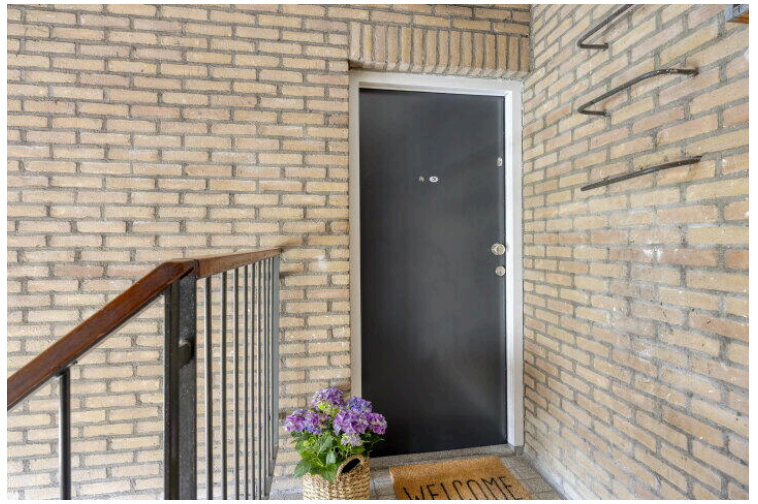
Inschrijving kvk:	Ja
Jaarlijkse vergadering:	Ja
Periodieke bijdrage:	Ja, € 158 p/m
Reservefonds aanwezig:	Ja
Onderhoudsplan:	Ja
Opstalverzekering:	Ja

# Op de kaart

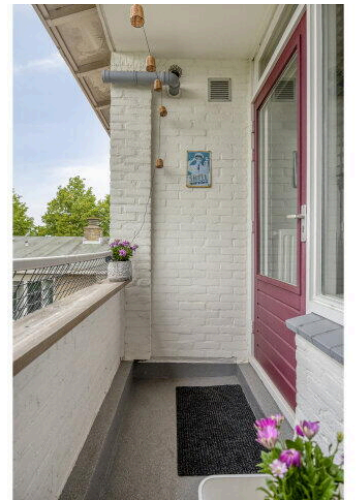


# Op de kaart













Aan de plattegronden kunnen geen rechten worden ontleend  
 © Zibber www.zibber.nl

← 1.77 m →

4.75 m ↑



Aan de plattegronden kunnen geen rechten worden ontleend  
© Zibber [www.zibber.nl](http://www.zibber.nl)

## Directeur Moerlandsstraat 20

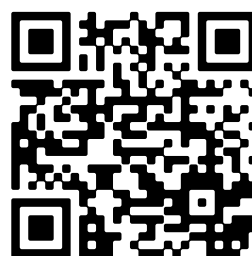
[www.directeurmoerlandsstraat20.nl](http://www.directeurmoerlandsstraat20.nl)



## Houtman & de Vogel Makelaardij

Euromarkt 3  
2408 BA, Alphen aan den Rijn

[www.houtmandevogel.nl](http://www.houtmandevogel.nl)  
0172 - 234 406



📱 Scan Mij!