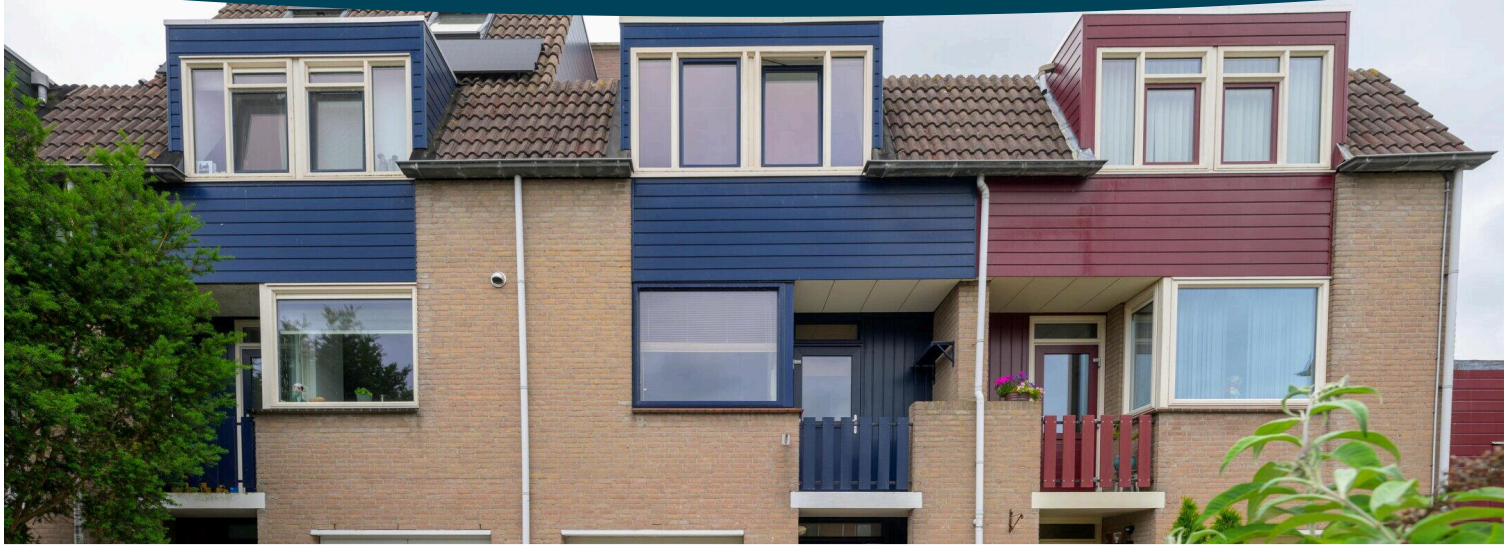


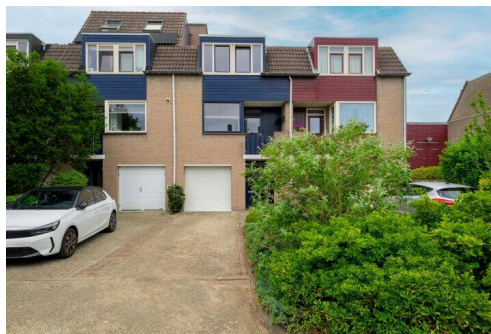
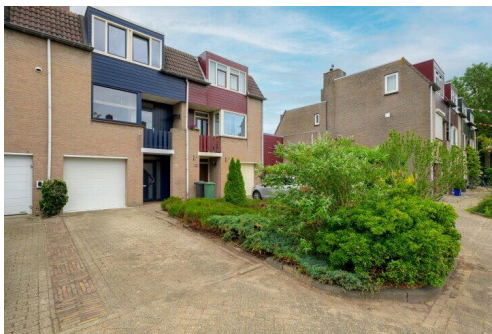
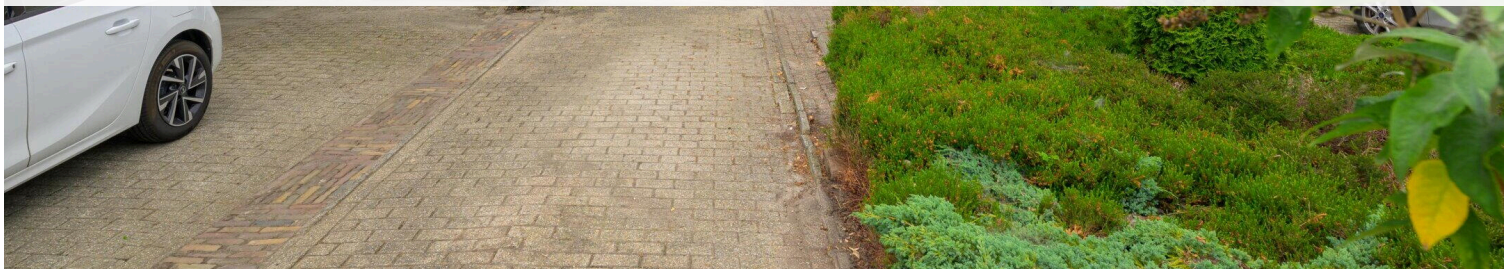
# Zoetermeer

Disneystrook 62 | Vraagprijs € 537.500 k.k.



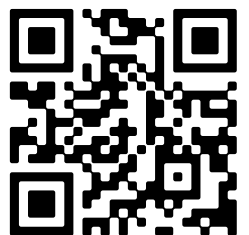
## BESCHIKBAAR

[WWW.DISNEYSTROOK62.NL](http://WWW.DISNEYSTROOK62.NL)



<b>Type object:</b>	Tussenwoning
<b>Bouwjaar:</b>	1978
<b>Woonoppervlakte:</b>	114 m <sup>2</sup>
<b>Perceeloppervlakte:</b>	176 m <sup>2</sup>
<b>Inhoud:</b>	472 m <sup>3</sup>
<b>Aantal kamers:</b>	5 kamers (3 slaapkamers)
<b>Website:</b>	<a href="http://www.disneystrook62.nl">www.disneystrook62.nl</a>

  
**KLEURRIJK**  
MAKELAARS.NL



# Omschrijving

## Disneystrook 62, 2726 ST Zoetermeer

Deze 5-kamer splitlevel woning biedt een speelse en verrassende indeling, met fijne leefruimtes verdeeld over verschillende niveaus. De woning beschikt over een eigen oprit, een garage op de begane grond en een diepe achtertuin op het westen, waar u heerlijk kunt genieten van de middag- en avondzon. Door de splitlevel opzet heeft de woning een eigen karakter en voelt het geheel ruimtelijk en prettig aan.

De woning is gelegen in een rustige en groene omgeving in de geliefde wijk De Leyens. Wijkwinkelcentrum De Leyens bevindt zich op loopafstand, waardoor dagelijkse voorzieningen eenvoudig bereikbaar zijn. Ook RandstadRail halte De Leyens ligt nabij, wat zorgt voor een goede verbinding richting het Stadshart en omliggende steden. Een fijne woonplek voor wie op zoek is naar rust, groen en een woning met een onderscheidende indeling.

Voor meer informatie kijk op [Disneystrook62.nl](http://Disneystrook62.nl)

### Indeling

#### Begane grond:

Aan de voorzijde beschikt de woning over een ruime oprit, waardoor u de auto gemakkelijk op eigen terrein kunt buiten parkeren, of in de garage.

Via de overdekte entree komt u binnen in de hal met meterkast en trapopgang naar het volgende woonniveau. Tevens is via de hal de ruime garage toegankelijk. De garage beschikt over een elektrische overheaddeur en biedt volop mogelijkheden voor het stallen van fietsen, opslag of het creëren van extra werkruimte aan huis.

#### 1e niveau:

De eerste trapopgang brengt u naar de lichte en ruime woonkamer. De grote raampartij aan de achterzijde zorgt voor een prettige lichtinval en geeft de ruimte een open en aangename uitstraling. De woonkamer biedt een fijne basis voor een comfortabele zithoek en vormt hierdoor een rustig en prettige leefruimte binnen de woning.

Via de schuifpui is de diepe achtertuin bereikbaar. Deze is gelegen op het westen, waardoor u hier volop kunt genieten van de middag- en avondzon. Door de diepte van de tuin is er veel ruimte om verschillende zitplekken te creëren en de tuin naar eigen wens in te richten.

#### 2e niveau:

De tweede trapopgang komt uit bij de ruime keuken. Deze keuken is voorzien van diverse inbouwapparatuur, waaronder een vaatwasser, koel-vriescombinatie, combi-oven en een 5-pits gasfornuis. Door de ruime opzet is er naast voldoende werk- en bergruimte ook plek voor een ruime eettafel, waardoor dit niveau een fijne plek vormt om samen te koken en te eten.

Vanuit de keuken is er toegang tot het balkon aan de voorzijde van de woning. Daarnaast bereikt u vanuit de keuken de hal, waar zich het separate toilet en de trapopgang naar het derde niveau bevinden.

#### 3e niveau:

Op het derde niveau bevindt zich de ruimste slaapkamer, gelegen aan de achterzijde van de woning. Deze kamer is royaal van formaat en biedt voldoende ruimte voor een comfortabele slaapkamerindeling.

Naast de slaapkamer bevindt zich de netjes afgewerkte badkamer. De badkamer is voorzien van een wastafel, inloopdouche en een luxe ligbad, waardoor deze ruimte compleet en prettig in gebruik is.

4e niveau:

Het vierde niveau beschikt over twee slaapkamers, beide gelegen aan de voorzijde van de woning. De kamers zijn goed bruikbaar als slaap-, werk- of kinderkamer, daarnaast is een van de slaapkamers al voorzien van een praktische inbouwkast.

Tevens bevindt zich op dit niveau ook de opstelplaats van de cv-ketel, en een aparte bergruimte (met toegang tot het dak).

Wetenswaardigheden:

- Bouwjaar: 1978;
- Energielabel: B;
- Woonoppervlakte: 114 m<sup>2</sup>;
- Perceeloppervlakte: 141 m<sup>2</sup>;
- Unieke split-level woning;
- Inpandige garage aanwezig met elektrische overheaddeur;
- Parkeren op eigen terrein mogelijk;
- Gelegen in een groene omgeving;
- Ouderdoms-/asbestclausule van toepassing;
- Oplevering in overleg.

Interesse in deze woning? Neem direct contact met ons op en schakel uw eigen NVM-aankoopmakelaar in.

Uw NVM-aankoopmakelaar komt op voor uw belang en bespaart u veel tijd, geld en zorgen.

Adressen van collega NVM-aankoopmakelaars in Zoetermeer vindt u op [Funda.nl](https://www.funda.nl).

Deze informatie is door ons met de nodige zorgvuldigheid samengesteld. Onzerzijds wordt echter geen enkele aansprakelijkheid aanvaard voor enige onvolledigheid, onjuistheid of anderszins, dan wel de gevolgen daarvan. Alle opgegeven maten en oppervlakten zijn indicatief.

Koopovereenkomst pas rechtsgeldig na ondertekening:

Een mondelinge overeenstemming tussen de particuliere verkoper en de particuliere koper is niet rechtsgeldig. Met andere woorden: er is geen koop. Er is pas sprake van een rechtsgeldige koop als de particuliere verkoper en de particuliere koper de koopovereenkomst hebben ondertekend.

Dit vloeit voort uit artikel 7:2 Burgerlijk Wetboek. Een bevestiging van de mondelinge overeenstemming per e-mail of een toegestuurd concept van de koopovereenkomst wordt overigens niet gezien als een 'ondertekende koopovereenkomst'.

## Kenmerken

Vraagprijs: € 537.500 k.k.

Aanvaarding: In overleg

## Bouw

Object type: Eengezinswoning, tussenwoning

Soort bouw: Bestaande bouw

Bouwjaar: 1978

Soort dak: Samengesteld dak

## Oppervlakte en inhoud

Woonoppervlakte: 114 m<sup>2</sup>

Perceeloppervlakte: 176 m<sup>2</sup>

Inhoud: 472 m<sup>3</sup>

Overige inpandige ruimte: 23 m<sup>2</sup>

Gebouwgebonden buitenruimte: 4 m<sup>2</sup>

## Indeling

Aantal kamers: 5 kamers (3 slaapkamers)

Aantal badkamers: 1 badkamer

Badkamervoorzieningen: Ligbad, toilet, douche, wastafel, wastafelmeubel

Aantal woonlagen: 3 woonlagen

Voorzieningen: Mechanische ventilatie, tv-kabel, schuifpui

## Energie

Energie label: B

Isolatie: Dakisolatie, muurisolatie, vloerisolatie, hr glas

Verwarming: Cv-ketel

Warm water: Cv-ketel

Cv ketel: Intergas hre 28/24 combiketel gas gestookt uit 2012 (eigendom)

## Buitenruimte

Ligging: Aan rustige weg, in woonwijk, vrij uitzicht

Balkon dakterras: Balkon

Tuin:	Achtertuint, voortuin
Achtertuint:	69 m <sup>2</sup> (13 meter diep en 5.3 meter breed)
Ligging tuin:	Gelegen op het noordoosten

## Bergruimte

Soort parkeergelegenheid:	Openbaar parkeren, op eigen terrein
---------------------------	-------------------------------------

## Garage

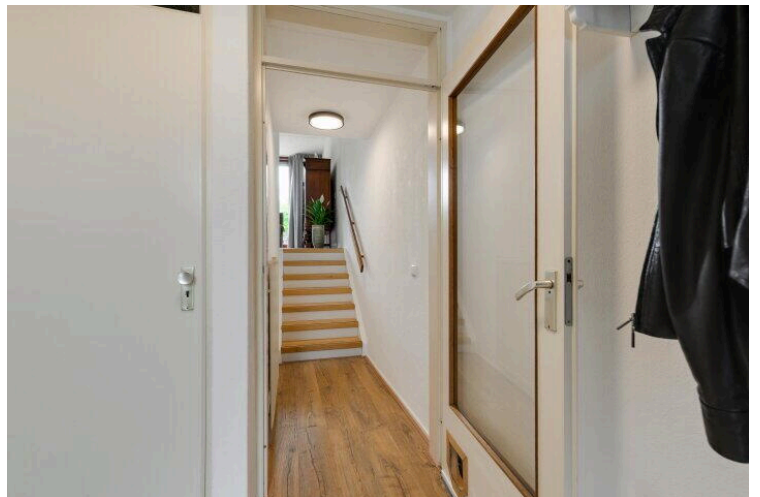
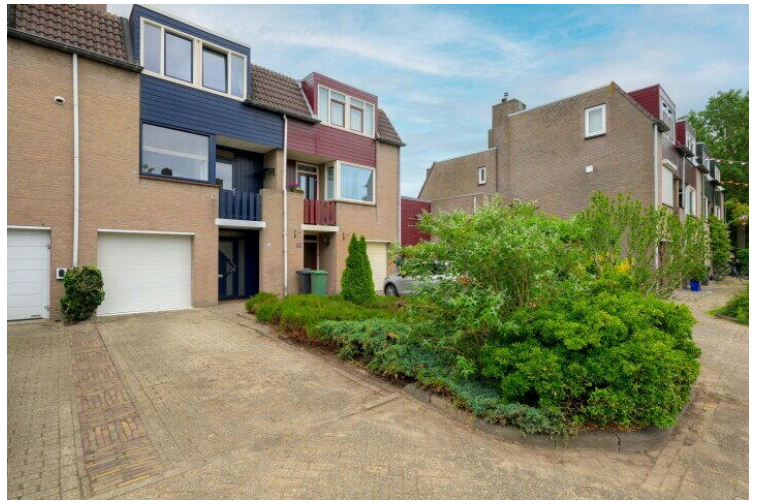
Soort garage:	Inpandig
Capaciteit garage:	1 auto
Voorzieningen garage:	Elektra, stromend water

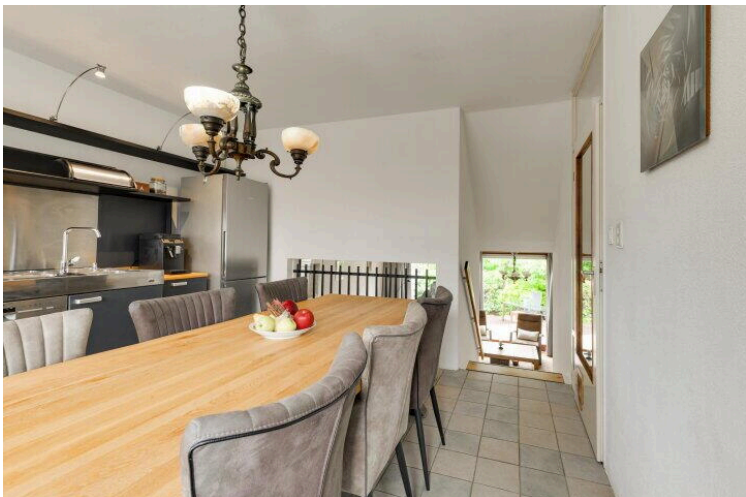
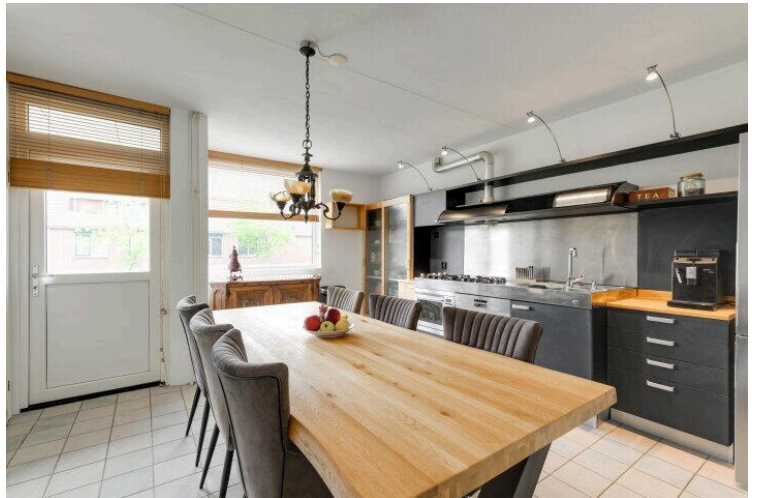
# Op de kaart



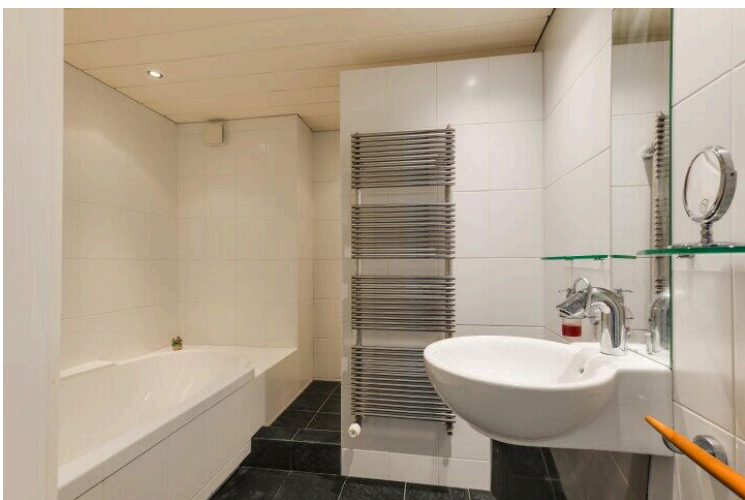
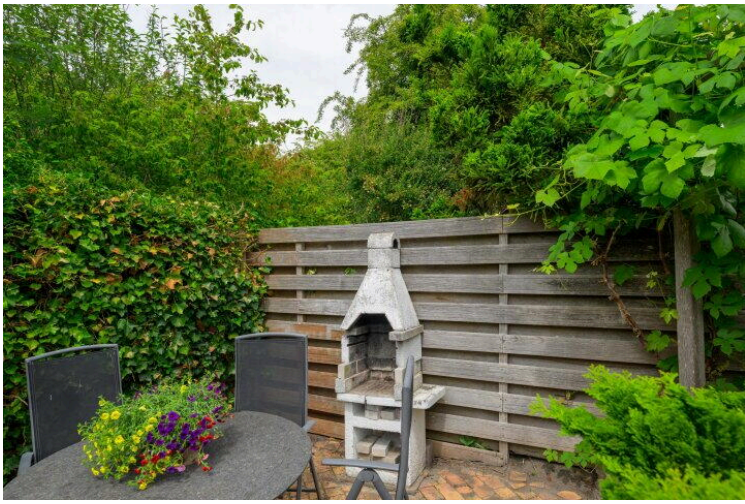
# Op de kaart

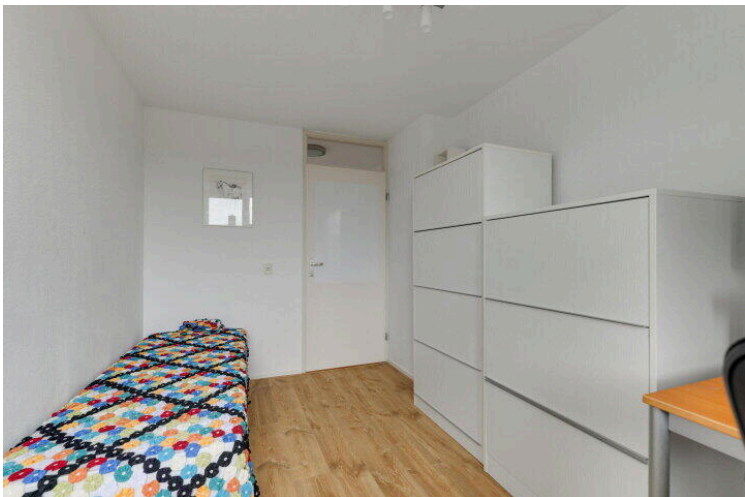
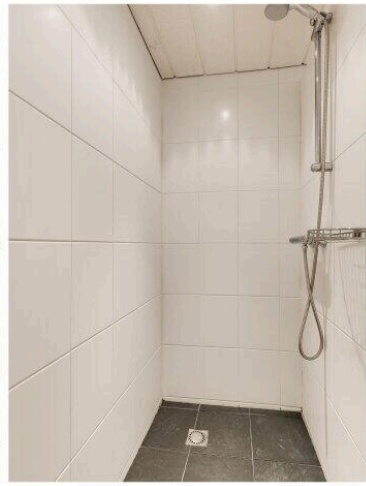
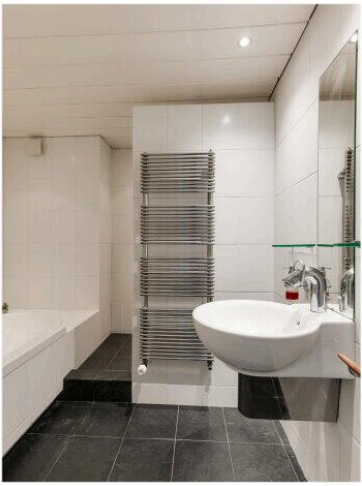






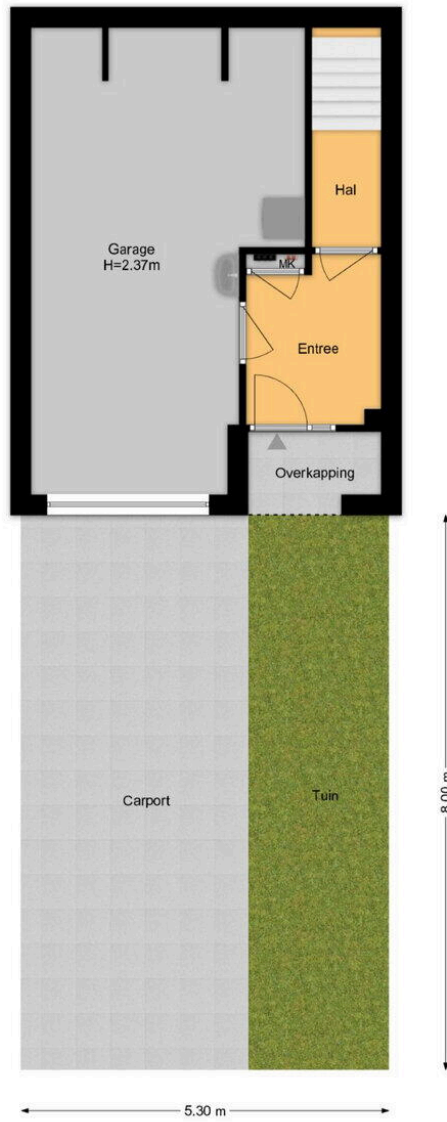






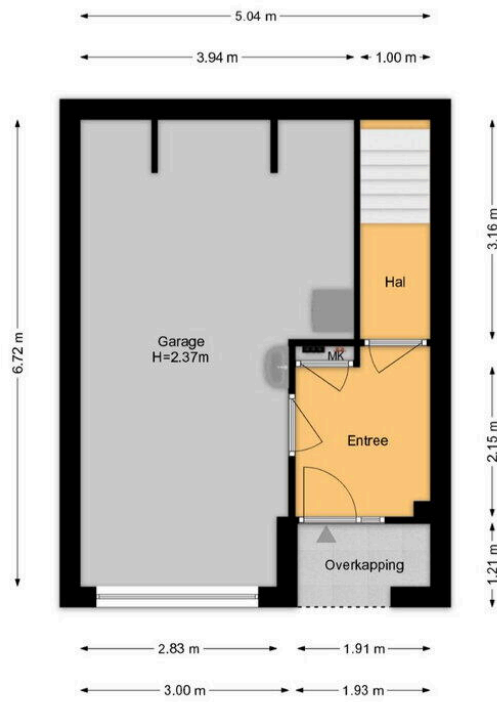


Disneystrook 62 Zoetermeer  
Situatie



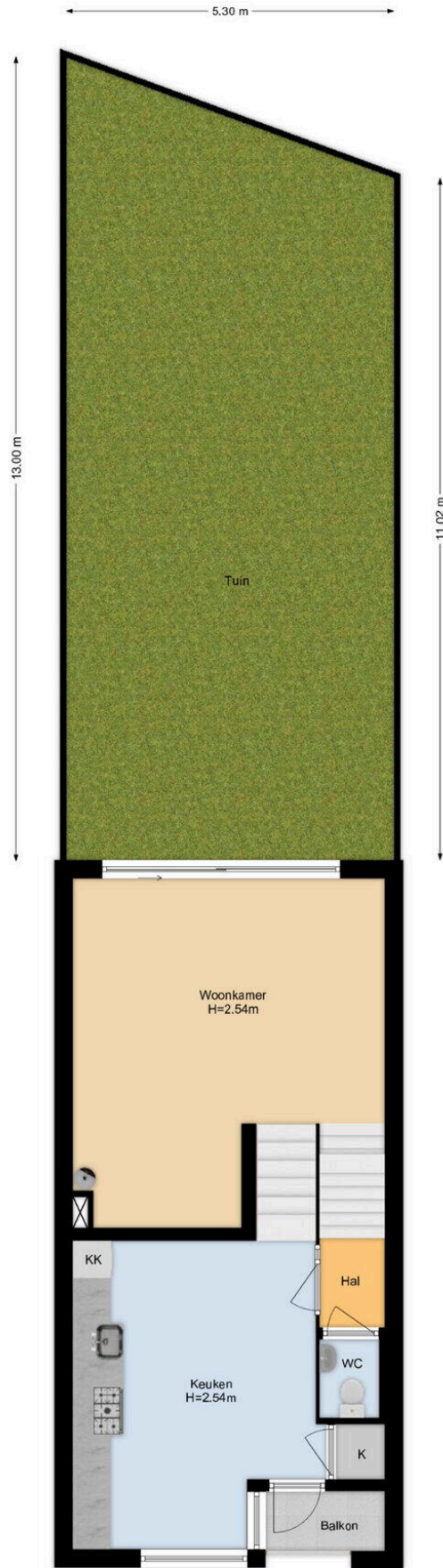
De plattegronden zijn geproduceerd voor promotionele doeleinden en ter indicatie.  
Aan de plattegronden kunnen geen rechten worden ontleend.  
[www.woonkeur365.nl](http://www.woonkeur365.nl)

**Disneystrook 62 Zoetermeer  
Begane Grond**



De plattegronden zijn geproduceerd voor promotionele doeleinden en ter indicatie.  
Aan de plattegronden kunnen geen rechten worden ontleend.  
[www.woonkeur365.nl](http://www.woonkeur365.nl)

Disneystrook 62 Zoetermeer  
Situatie



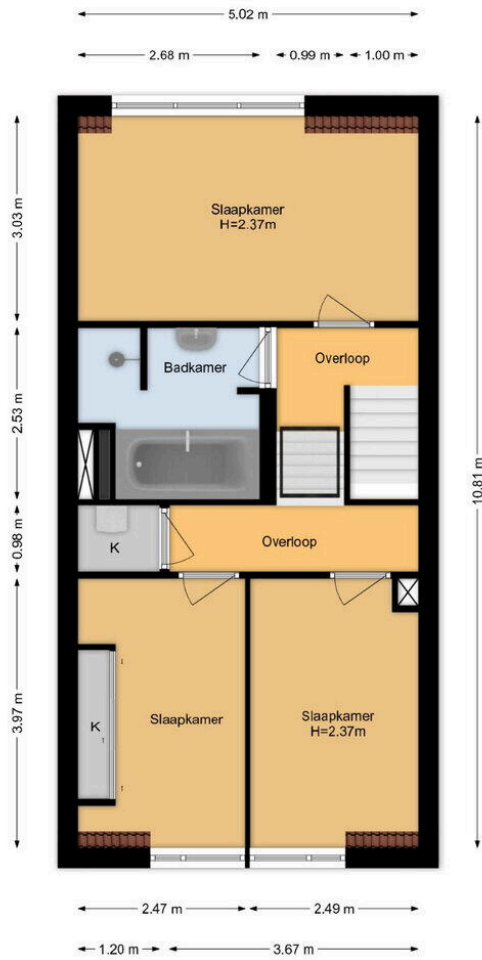
De plattegronden zijn geproduceerd voor promotionele doeleinden en ter indicatie.  
Aan de plattegronden kunnen geen rechten worden ontleend.  
[www.woonkeur365.nl](http://www.woonkeur365.nl)

Disneystrook 62 Zoetermeer  
1e Etage



De plattegronden zijn geproduceerd voor promotionele doeleinden en ter indicatie.  
Aan de plattegronden kunnen geen rechten worden ontleend.  
[www.woonkeur365.nl](http://www.woonkeur365.nl)

Disneystrook 62 Zoetermeer  
2e Etage



De plattegronden zijn geproduceerd voor promotionele doeleinden en ter indicatie.  
Aan de plattegronden kunnen geen rechten worden ontleend.  
[www.woonkeur365.nl](http://www.woonkeur365.nl)



# Disneystrook 62

[www.disneystrook62.nl](http://www.disneystrook62.nl)



## Kleurrijk NVM makelaars & taxateurs

Willem Dreeslaan 228  
2729NJ, Zoetermeer

[www.kleurrijkmakelaars.nl](http://www.kleurrijkmakelaars.nl)  
079 - 203 3059



Scan Mij!