

Woubrugge

Dokter Nooterstraat 6 | Vraagprijs € 350.000 k.k.

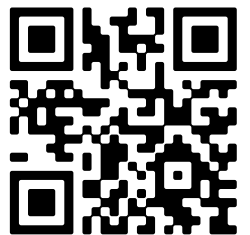
BESCHIKBAAR

WWW.DOKTERNOOTERSTRAAT6.NL



Type object:	Maisonnette, appartement
Bouwjaar:	2008
Woonoppervlakte:	85 m ²
Perceeloppervlakte:	52 m ²
Inhoud:	312 m ³
Aantal kamers:	3 kamers (2 slaapkamers)
Website:	www.dokternooterstraat6.nl

**Houtman & de Vogel**
Makelaars met pit



Omschrijving

Dokter Nooterstraat 6, 2481 AV Woubrugge

Gelegen in het hart van Woubrugge vind je deze unieke bovenwoning, ideaal voor iedereen die comfortabel en stijlvol wil wonen. Hier geniet je van een ruime en lichte woonkamer met plafondhoge raampartijen en openslaande terrasdeuren naar een mooi vlonderterras waar je heerlijk kunt ontspannen. De open keuken is voorzien van hoogwaardige apparatuur, wat koken tot een feestje maakt. Tezamen met twee goed afgewerkte slaapkamers, een nette badkamer en een extra bergzolder biedt deze woning alles wat je nodig hebt. Deze bovenwoning is gelegen boven de winkels aan het winkelplein, wat ultiem gemak biedt.

De ligging van deze woning is ideaal. Op de Dokter Nooterstraat woon je te midden van alle voorzieningen zoals supermarkten, gezellige winkels en sfeervolle eetgelegenheden. Verschillende scholen en sportfaciliteiten liggen op loop- of fietsafstand, wat het een perfecte locatie maakt voor gezinnen. Verderop vind je aansluitingen op het openbaar vervoer die je gemakkelijk naar omliggende steden brengen. Daarnaast ben je met de auto binnen enkele minuten op de uitvalswegen richting steden als Leiden en Amsterdam.

Indeling

Begane grond

Via de galerij kom je binnen in de lichte entree, voorzien van een nette afwerking van lichte wanden en een mooi doorlopende parketvloer. De hal biedt toegang tot de trapopgang, trapkast, een keurig toilet en de woonkamer met open keuken.

De woonkamer is ruim en profiteert van veel natuurlijk licht dankzij de plafondhoge raampartijen en openslaande terrasdeuren. Hier is voldoende ruimte voor zowel een sfeervolle zithoek als een grote eethoek. De open keuken is ruim, eveneens licht door een raampartij, en praktisch ingericht met een licht hoekmeubel. De keuken beschikt over alle moderne apparatuur die je nodig hebt: een gaskookplaat, afzuigkap, combi-oven, koelkast en een vaatwasser.

Eerste verdieping

Enmaal op de eerste verdieping vind je een ruime overloop die toegang biedt tot twee slaapkamers, de badkamer en een cv-ruimte met witgoedaansluitingen.

De slaapkamer aan de voorzijde is ruim en netjes afgewerkt met een laminaatvloer en prettige lichtinval, en aan de achterzijde bevindt zich de tweede slaapkamer, die dankzij de dakkapel extra verlicht wordt. De badkamer is grotendeels betegeld en uitgerust met een douche, wastafel, hoge kast en een tweede toilet. Hier heb je alles wat je nodig hebt voor een frisse start van de dag.

Tweede verdieping

De tweede verdieping bereik je via een vlizotrap. Deze verdieping dient als bergzolder, ideaal voor het opbergen van onder andere seizoenspullen.

Buitenruimte

Voor de woning ligt een galerij met ruimte voor een zitje en er is voldoende parkeergelegenheid nabij het complex. Aan de achterzijde bevindt zich een ruim vlonderterras met uitvalschermer waar je vrij zicht hebt op het winkelplein. In de onderbouw beschik je over een handige berging.

Bijzonderheden

- Woonoppervlakte: 85 m²
- Inhoud: 312 m³
- Bouwjaar: 1990
- Keurig afgewerkte bovenwoning
- Unieke woonbeleving boven winkels
- Ruim vlonderterras met uitvalscherm
- Plafondhoge raampartijen in de woonkamer
- Twee ruime, goed afgewerkte slaapkamers
- Lichte hoekkeuken met hoogwaardige apparatuur
- Extra bergzolder via vlizotrap
- Parkeergelegenheid nabij het complex
- Vrij zicht op het winkelplein

Kortom, deze woning biedt een unieke kans op comfortabel wonen in een gezellige en praktische omgeving. Kom snel kijken om de sfeer zelf te ervaren!

Kenmerken

Vraagprijs: € 350.000 k.k.

Aanvaarding: In overleg

Bouw

Object type: Maisonnette, appartement

Soort bouw: Bestaande bouw

Bouwjaar: 2008

Soort dak: Zadeldak

Oppervlakte en inhoud

Woonoppervlakte: 85 m²

Perceeloppervlakte: 52 m²

Inhoud: 312 m³

Overige inpandige ruimte: 9 m²

Externe bergruimte: 7 m²

Gebouwgebonden buitenruimte: 15 m²

Indeling

Aantal kamers: 3 kamers (2 slaapkamers)

Aantal badkamers: 1 badkamer

Badkamervoorzieningen: Toilet, douche, wastafel

Aantal woonlagen: 3 woonlagen

Energie

Energie label: A

Verwarming: Cv-ketel

Warm water: Cv-ketel

Cv ketel: (eigendom)

Buitenruimte

Ligging: In woonwijk

Balkon dakterras: Dakterras

Tuin: Geen tuin

Bergruimte

Schuur berging: Box

Soort parkeergelegenheid: Openbaar parkeren

Garage

Soort garage: Geen garage

VvE Checklist

Periodieke bijdrage: Ja

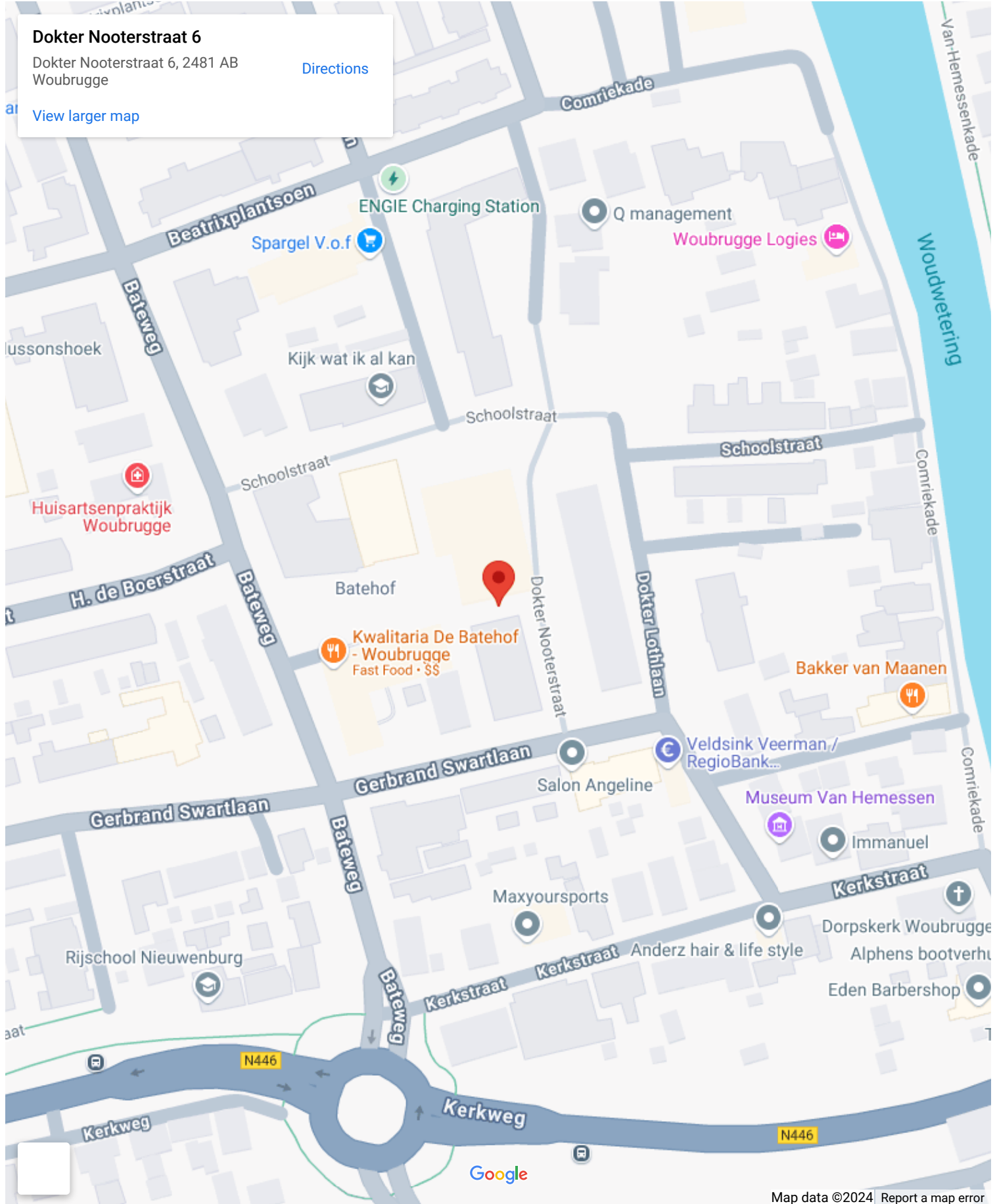
Op de kaart

Dokter Nooterstraat 6

Dokter Nooterstraat 6, 2481 AB
Woubrugge

[Directions](#)

[View larger map](#)



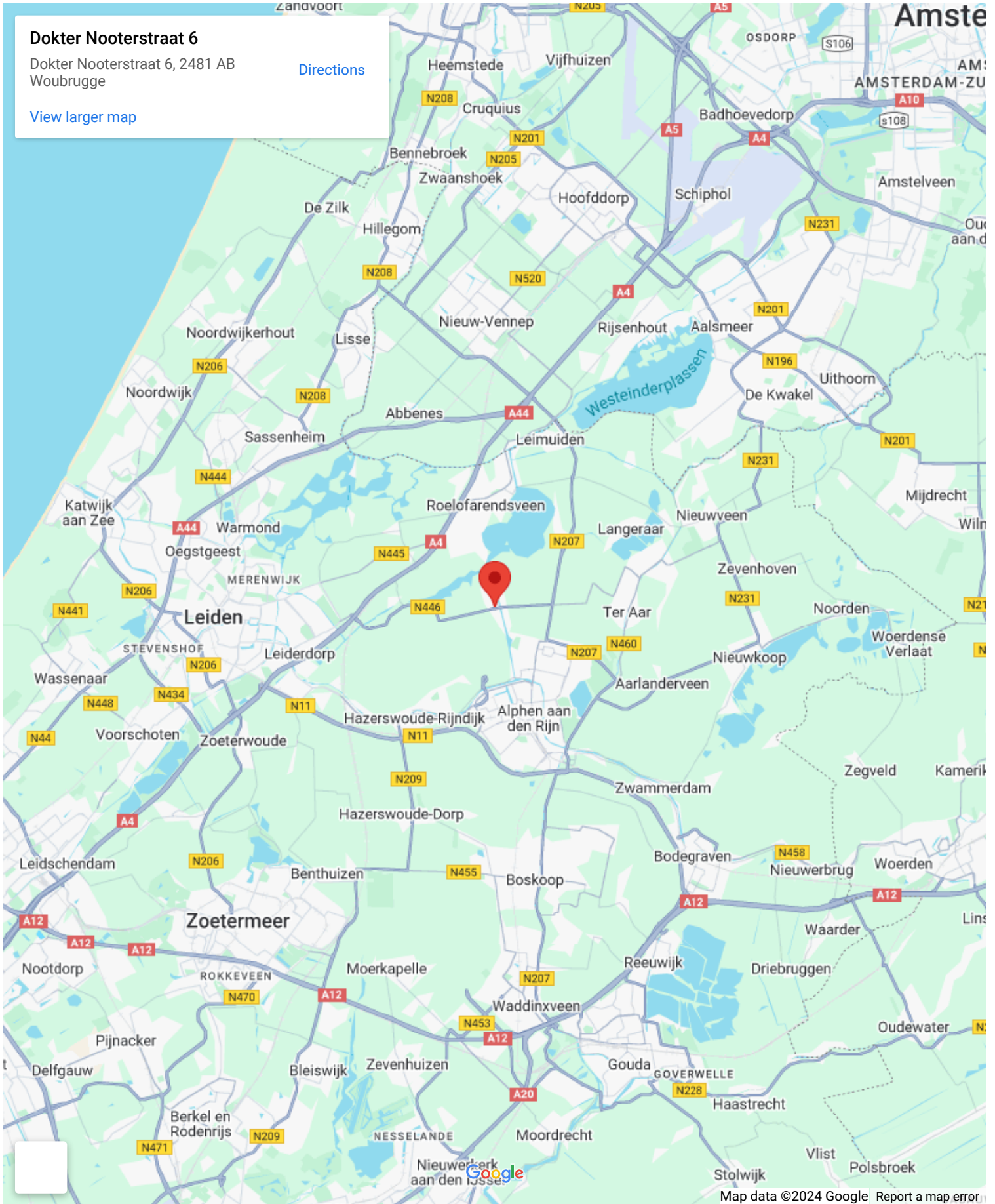
Op de kaart

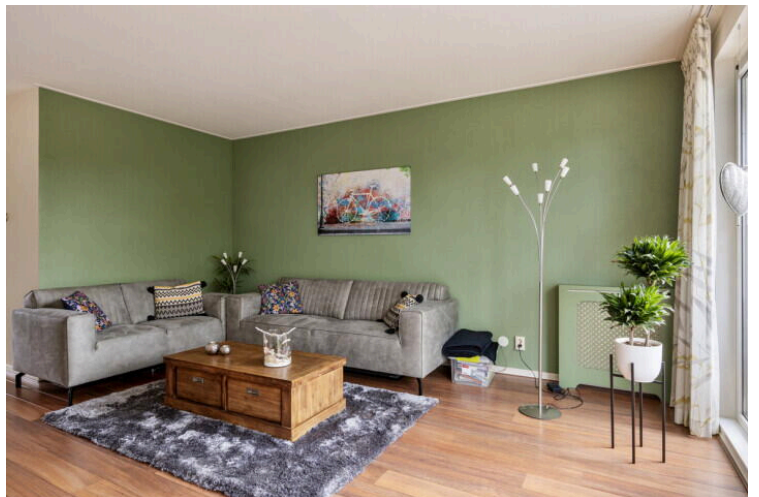
Dokter Nooterstraat 6

Dokter Nooterstraat 6, 2481 AB
Woubrugge

[Directions](#)

[View larger map](#)

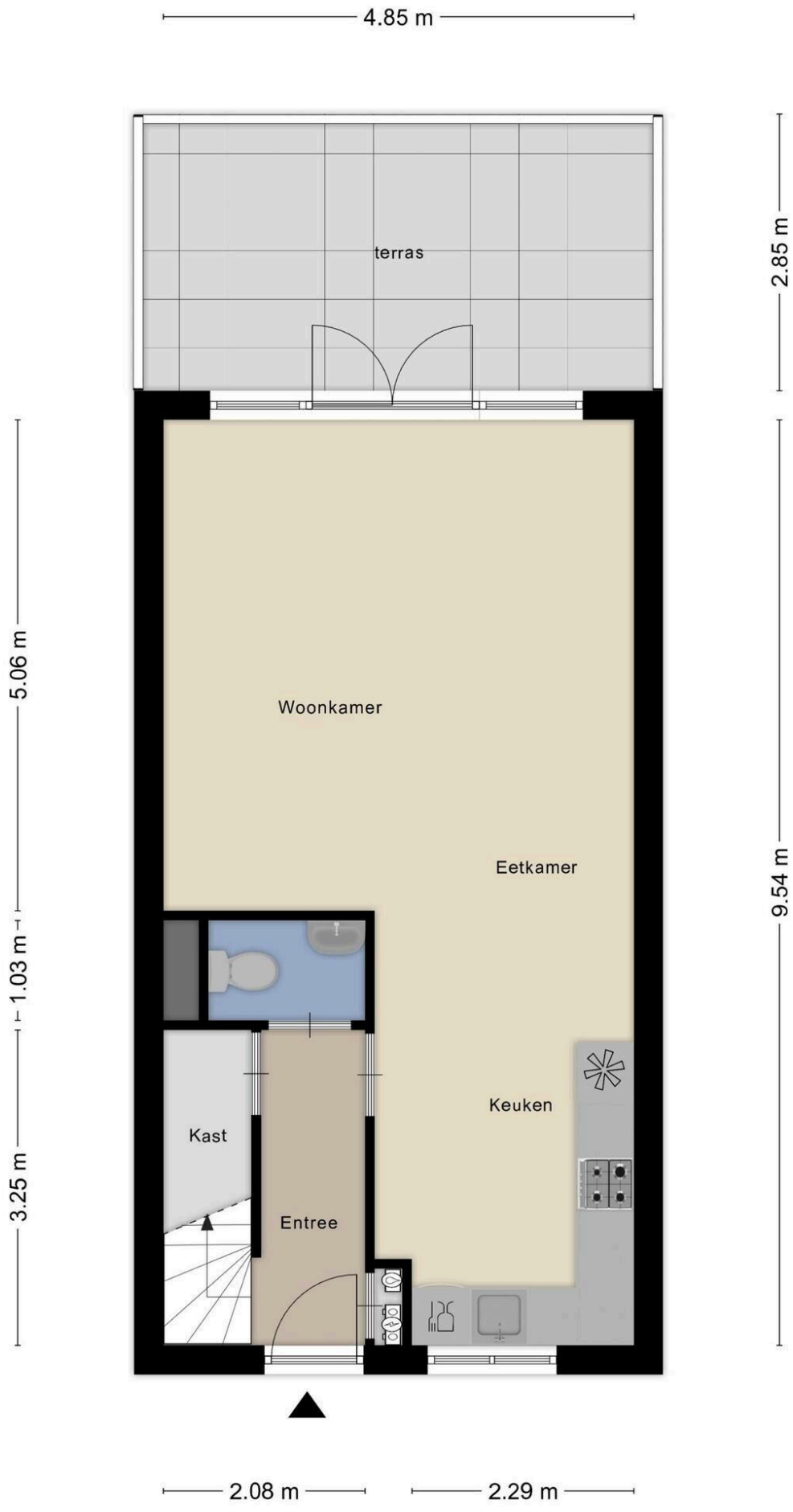






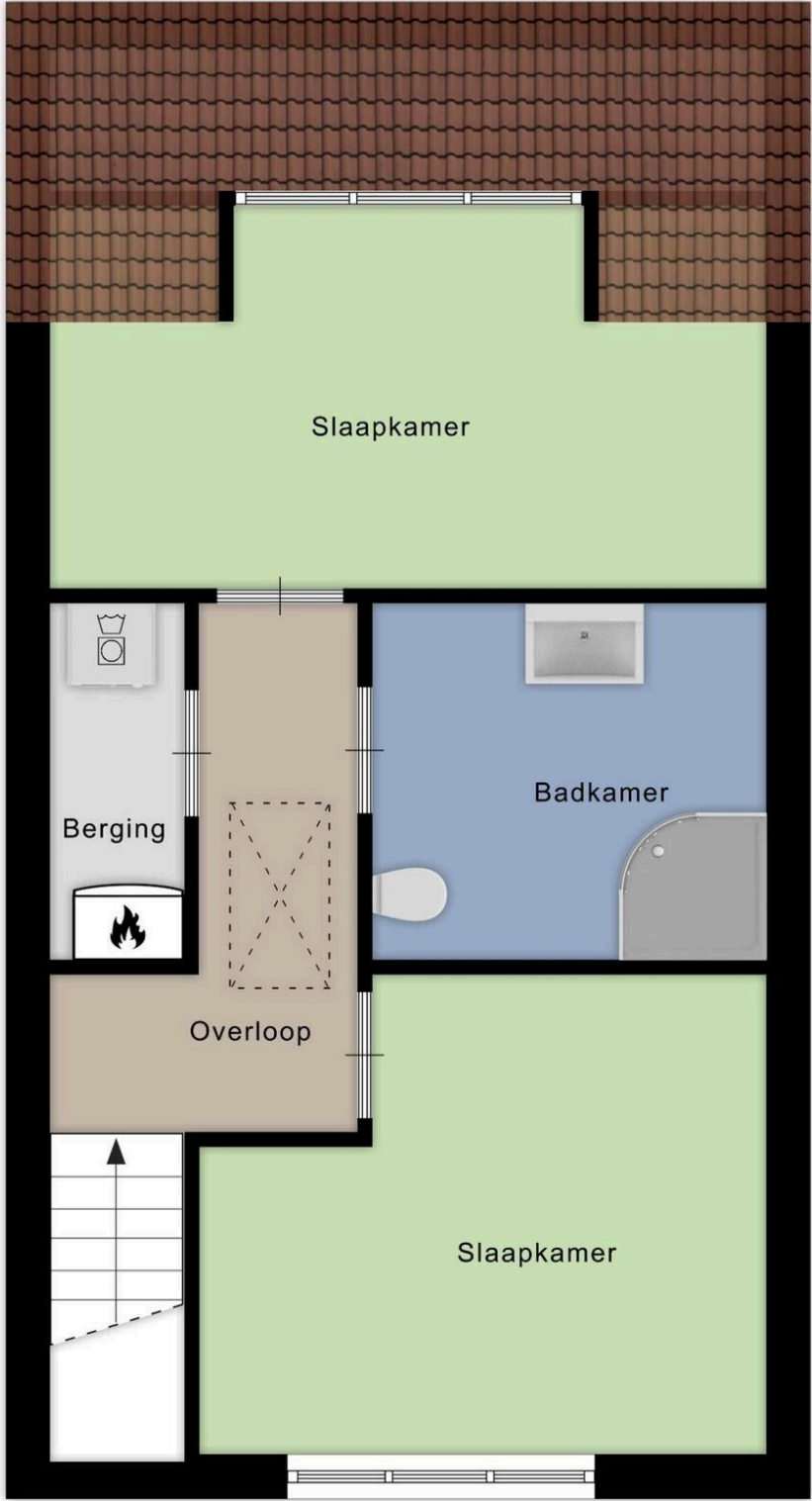






9.59 m
3.30 m
2.41 m
2.59 m
0.98 m

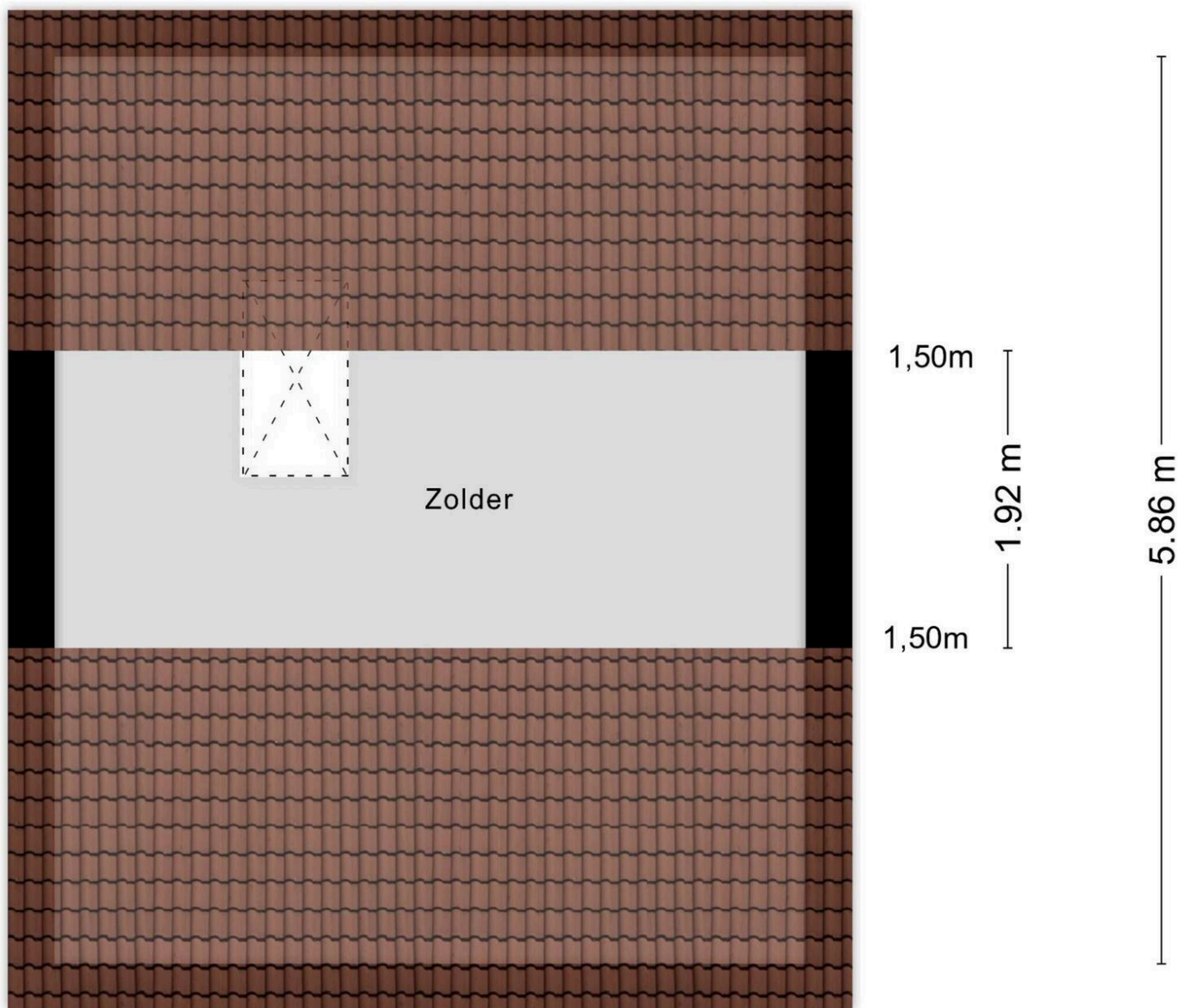
4.85 m



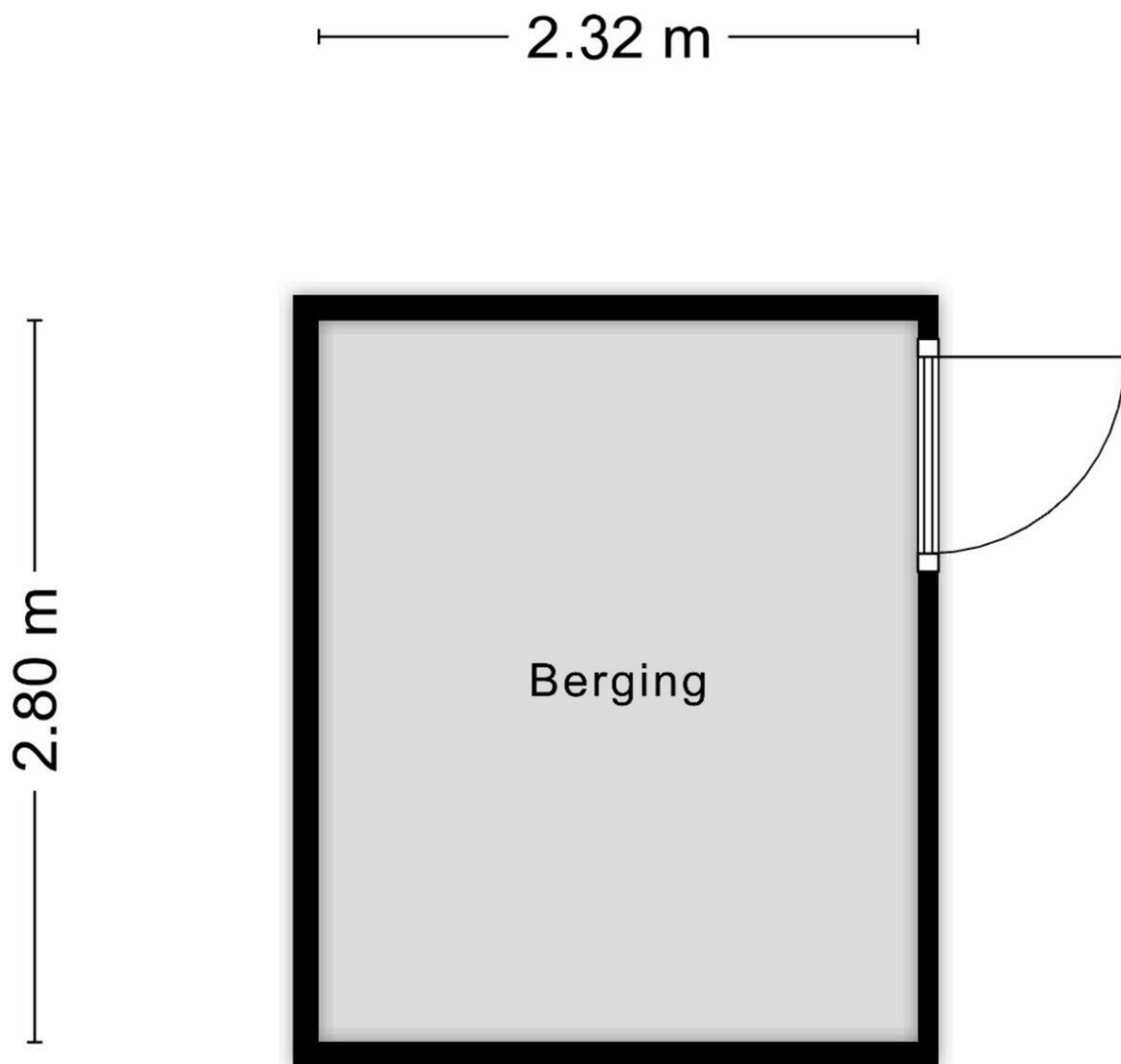
1,50m

7.67 m
2.59 m
2.41 m
3.25 m
0.98 m

0.91 m 3.84 m



Aan de plattegronden kunnen geen rechten worden ontleend
© Zibber www.zibber.nl



Aan de plattegronden kunnen geen rechten worden ontleend
© Zibber www.zibber.nl

Dokter Nooterstraat 6

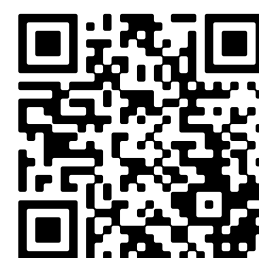
www.dokternooterstraat6.nl



Houtman & de Vogel Makelaardij

Euromarkt 3
2408 BA, Alphen aan den Rijn

www.houtmandevogel.nl
0172 - 234 406



Scan Mij!