

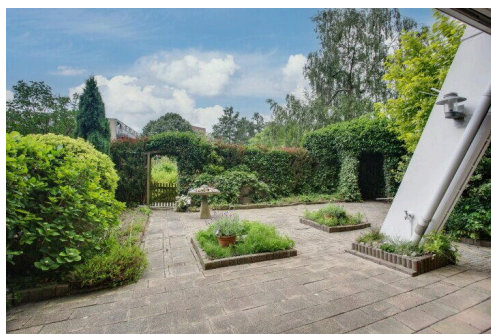
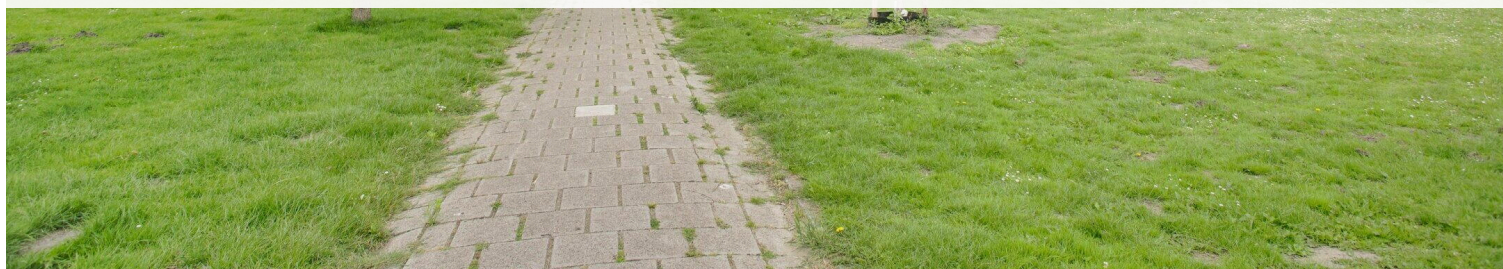
# Zoetermeer

Du Meelaan 394 | Vraagprijs € 425.000 k.k.



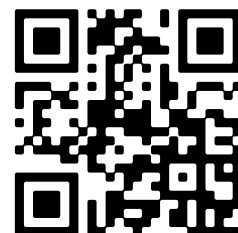
## IN AANMELDING

[WWW.DUMEELAAN394.NL](http://WWW.DUMEELAAN394.NL)



- Type object:**           Benedenwoning, appartement  
**Bouwjaar:**             1987  
**Woonoppervlakte:**   95 m<sup>2</sup>  
**Inhoud:**                352 m<sup>3</sup>  
**Aantal kamers:**       3 kamers (2 slaapkamers)  
**Website:**             [www.dumeelaan394.nl](http://www.dumeelaan394.nl)

**KLEURRIJK**  
MAKELAARS.NL



# Omschrijving

## Du Meelaan 394, 2722 ZH Zoetermeer

In een markant appartementencomplex in het centrum van Zoetermeer bevindt zich deze royale 3-kamer benedenwoning met een eigen entree op straatniveau. De woning beschikt over een prettige indeling met een ruime woonkamer, twee slaapkamers en als belangrijk pluspunt de grote zonnige achtertuin op het zuidwesten. Door de combinatie van gelijkvloers wonen, een eigen entree en een royale buitenruimte voelt dit appartement bijzonder prettig en compleet aan.

De ligging is zeer gunstig. Zowel de gezellige Dorpsstraat als het Stadshart bevinden zich op loopafstand, waardoor winkels, horeca en dagelijkse voorzieningen eenvoudig bereikbaar zijn. Daarnaast liggen openbaar vervoer, gezondheidscentra, scholen en diverse uitvalswegen in de directe nabijheid, wat zorgt voor een centrale en goed bereikbare woonlocatie.

Voor meer informatie kijk op [dumeelaan394.nl](http://dumeelaan394.nl)

### Indeling (begane grond):

Via de eigen entree op straatniveau komt u binnen in de hal van de woning. Vanuit de hal zijn de verschillende vertrekken bereikbaar, waaronder het separate toilet, de badkamer, de slaapkamers en de woonkamer. Tevens bevindt zich aan de voorzijde ook de berging die direct verbonden is aan de woning.

De woonkamer is ruim van opzet en beschikt over vloerverwarming, wat zorgt voor extra wooncomfort. Door de ligging aan de achterzijde en de brede raampartij is er prettig zicht op de tuin en valt er veel natuurlijk licht binnen. Vanuit de woonkamer is de zeer ruime achtertuin bereikbaar.

Aan de achterzijde bevindt zich de royale achtertuin, gelegen op het zuidwesten. Door de gunstige zonligging en het ruime formaat is dit een heerlijke plek om buiten te zitten, met voldoende ruimte voor meerdere zitplekken. De overkapping direct aan de woning zorgt bovendien voor een beschutte plek in de tuin.

De keuken is aan de voorzijde van de woonkamer gesitueerd en voorzien van diverse inbouwapparatuur, waaronder een oven, koel-vriescombinatie, vaatwasser en inductiekookplaat.

De badkamer bevindt zich centraal in de woning en is bereikbaar vanuit de hal. De badkamer is voorzien van een dubbele wastafel met meubel, handdoekradiator en douchecabine.

De woning beschikt over twee slaapkamers. De eerste slaapkamer bevindt zich aan de voorzijde van de woning. De zeer ruime slaapkamer aan de achterzijde biedt volop mogelijkheden voor een royale slaapkamerindeling, waarbij in het voorste gedeelte desgewenst nog een walk-in closet of thuiswerkplek gerealiseerd kan worden. Het achterste gedeelte blijft daarbij uitstekend geschikt als volwaardige slaapkamer.

### Wetenswaardigheden:

- Bouwjaar 1987;
- Woonoppervlakte 95 m<sup>2</sup>;
- Energielabel A (geldig tot 07-04-2032);

- Ruime & zonnige achtertuin (ZW);
- Actieve VvE: maandelijkse bijdrage €197,29;
- De verkoper heeft de woning niet zelf bewoond, derhalve geen vragenlijst aanwezig;
- Niet bewoningsclausule van toepassing;
- Ouderdoms-/asbestclausule van toepassing;
- Oplevering is in overleg. U kunt de woning snel betrekken.

Interesse in deze woning? Schakel direct uw eigen NVM-aankoopmakelaar in.

Uw NVM-aankoopmakelaar komt op voor uw belang en bespaart u veel tijd, geld en zorgen.

Adressen van collega NVM-aankoopmakelaars in Zoetermeer vindt u op [Funda.nl](https://www.funda.nl).

Deze informatie is door ons met de nodige zorgvuldigheid samengesteld. Onzerzijds wordt echter geen enkele aansprakelijkheid aanvaard voor enige onvolledigheid, onjuistheid of anderszins, dan wel de gevolgen daarvan. Alle opgegeven maten en oppervlakten zijn indicatief.

Koopovereenkomst pas rechtsgeldig na ondertekening:

Een mondelinge overeenstemming tussen de particuliere verkoper en de particuliere koper is niet rechtsgeldig. Met andere woorden: er is geen koop. Er is pas sprake van een rechtsgeldige koop als de particuliere verkoper en de particuliere koper de koopovereenkomst hebben ondertekend.

Dit vloeit voort uit artikel 7:2 Burgerlijk Wetboek. Een bevestiging van de mondelinge overeenstemming per e-mail of een toegestuurd concept van de koopovereenkomst wordt overigens niet gezien als een 'ondertekende koopovereenkomst'.

## Kenmerken

Vraagprijs:	€ 425.000 k.k.
Aanvaarding:	In overleg
Bijdrage vve:	€ 197.29 p/m

## Bouw

Object type:	Benedenwoning, appartement
Soort bouw:	Bestaande bouw
Bouwjaar:	1987
Soort dak:	Plat dak

## Oppervlakte en inhoud

Woonoppervlakte:	95 m <sup>2</sup>
Inhoud:	352 m <sup>3</sup>
Overige inpandige ruimte:	5 m <sup>2</sup>
Externe bergruimte:	2 m <sup>2</sup>
Gebouwgebonden buitenruimte:	11 m <sup>2</sup>

## Indeling

Aantal kamers:	3 kamers (2 slaapkamers)
Aantal badkamers:	1 badkamer
Badkamervoorzieningen:	Douche, dubbele wastafel, wastafelmeubel
Aantal woonlagen:	1 woonlaag
Voorzieningen:	Mechanische ventilatie, tv-kabel, schuifpui

## Energie

Energie label:	A
Isolatie:	Muurisolatie, dubbel glas
Verwarming:	Cv-ketel
Warm water:	Cv-ketel
Cv ketel:	Remeha combiketel gas gestookt uit 2025 (eigendom)

## Buitenruimte

Ligging:	Aan rustige weg, in centrum, in woonwijk, beschutte ligging
----------	---

Tuin:	Achtertuint
Achtertuint:	79 m <sup>2</sup> (9.3 meter diep en 8.5 meter breed)
Ligging tuin:	Gelegen op het zuidwesten en bereikbaar via achterom

## Bergruimte

Schuur berging:	Aangebouwd steen
Voorzieningen schuur:	Voorzien van elektra
Soort parkeergelegenheid:	Openbaar parkeren, parkeervergunningen

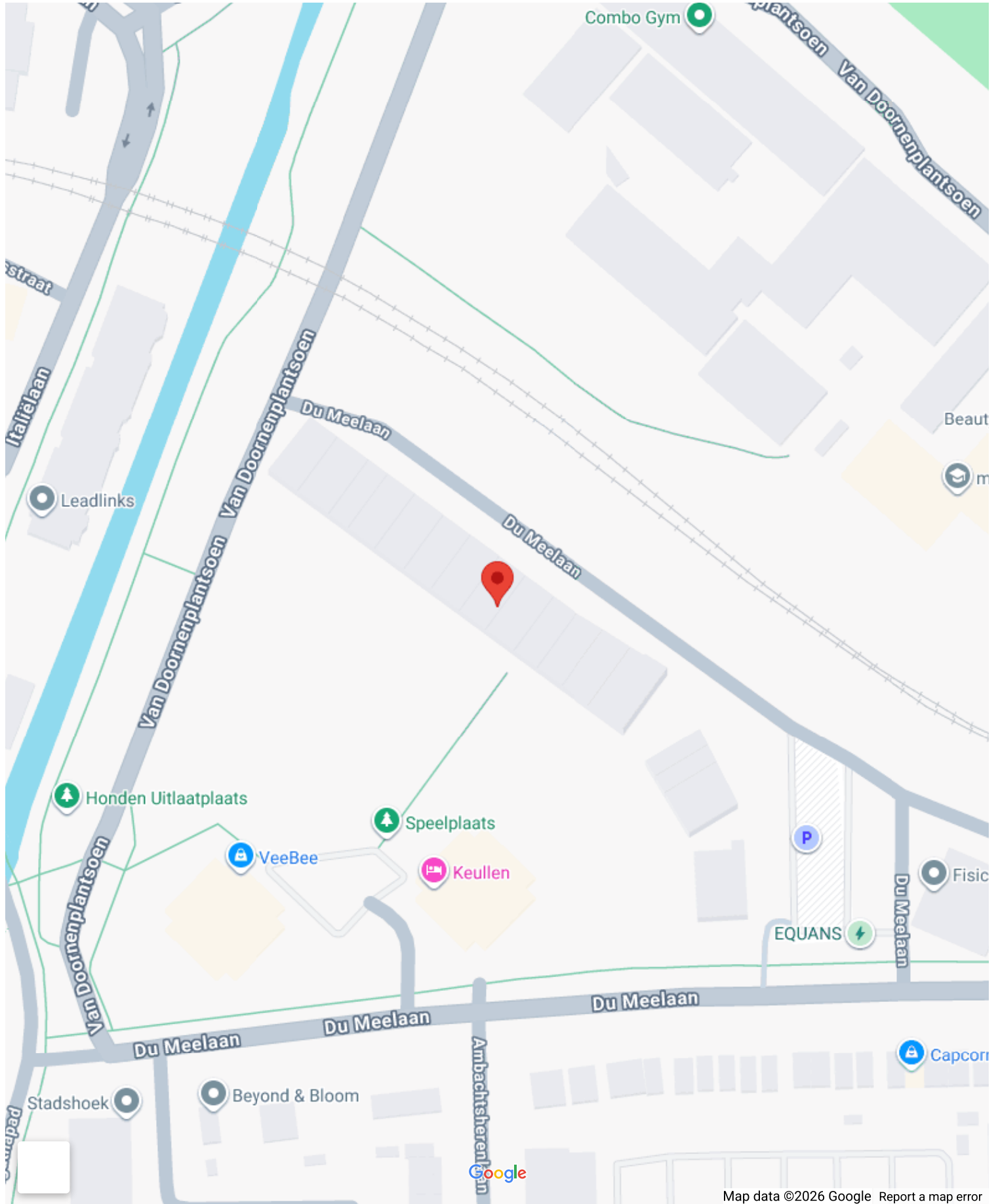
## Garage

Soort garage:	Geen garage
---------------	-------------

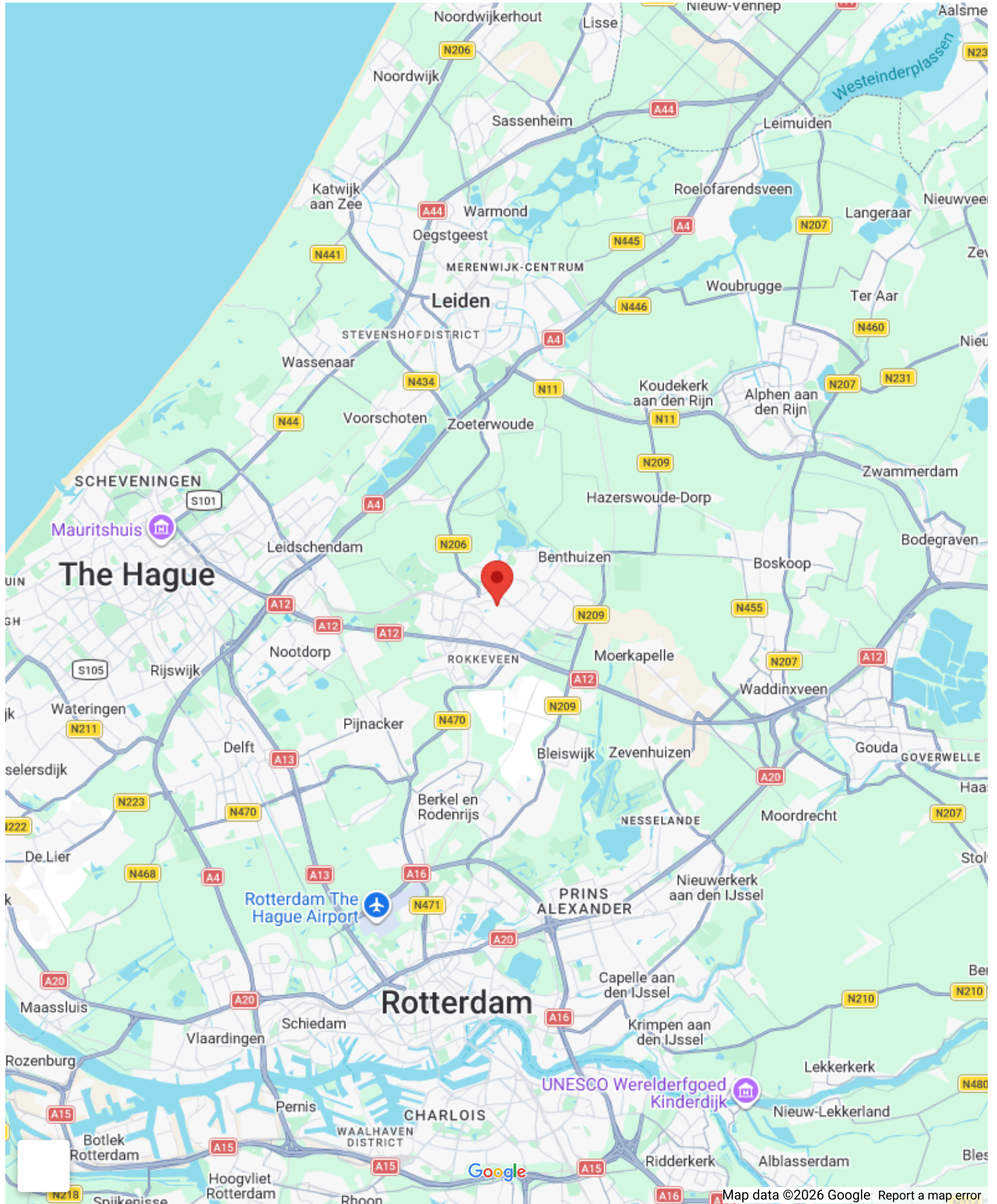
## VvE Checklist

Inschrijving kvk:	Ja
Jaarlijkse vergadering:	Ja
Periodieke bijdrage:	Ja, € 197.29 p/m
Reservefonds aanwezig:	Ja
Onderhoudsplan:	Ja
Opstalverzekering:	Ja

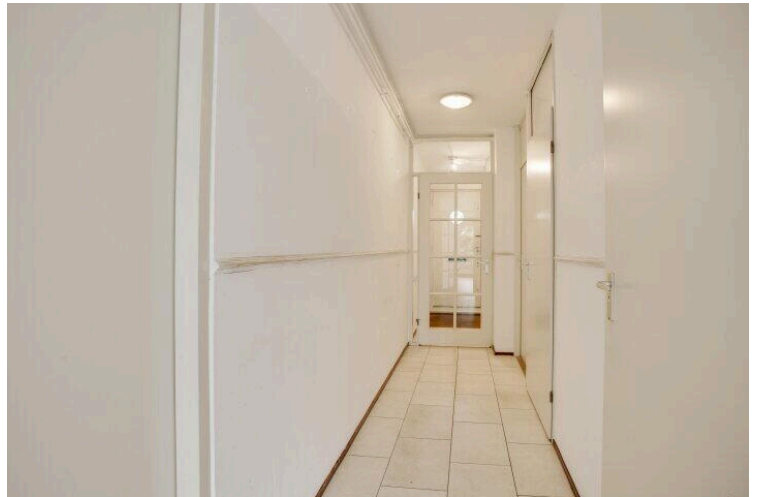
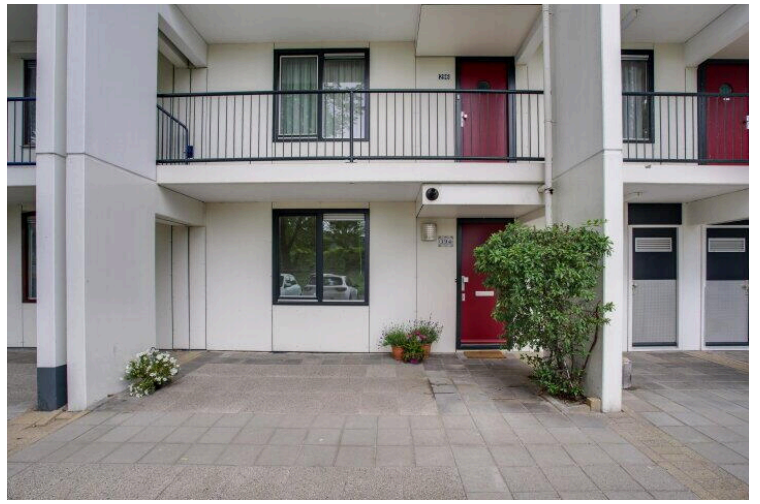
# Op de kaart

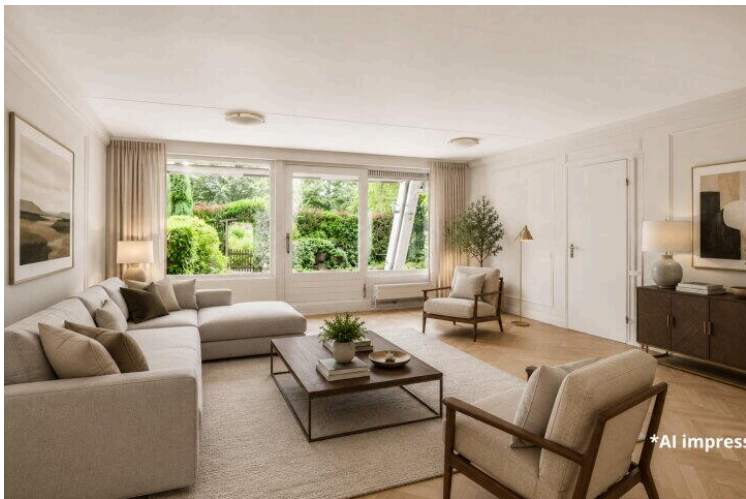


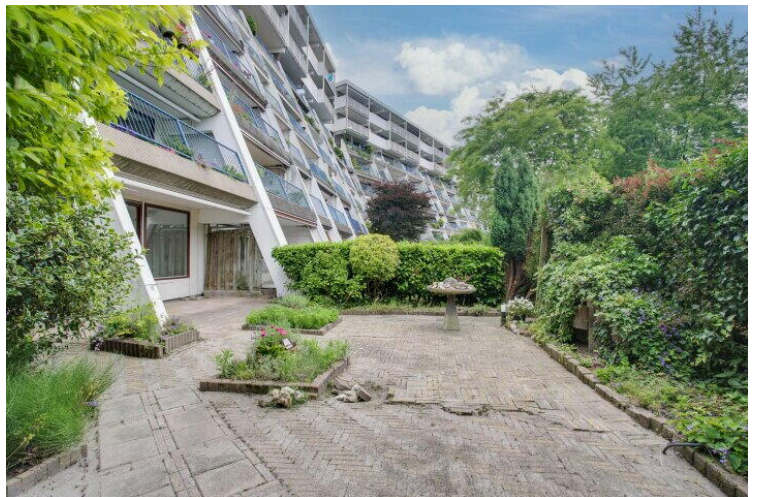
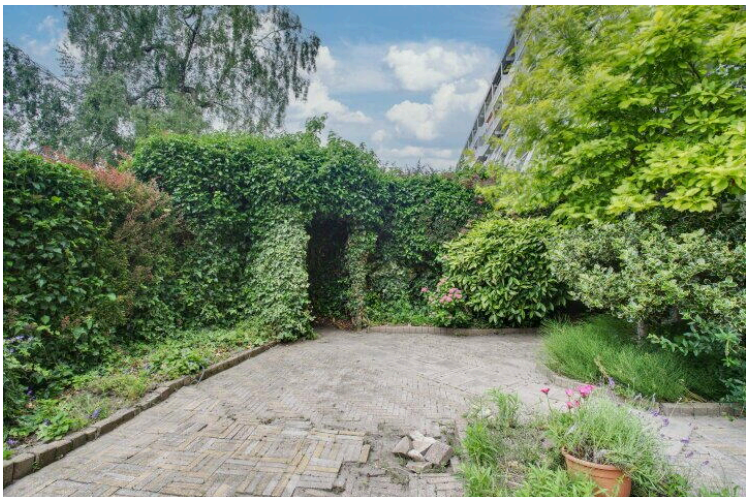
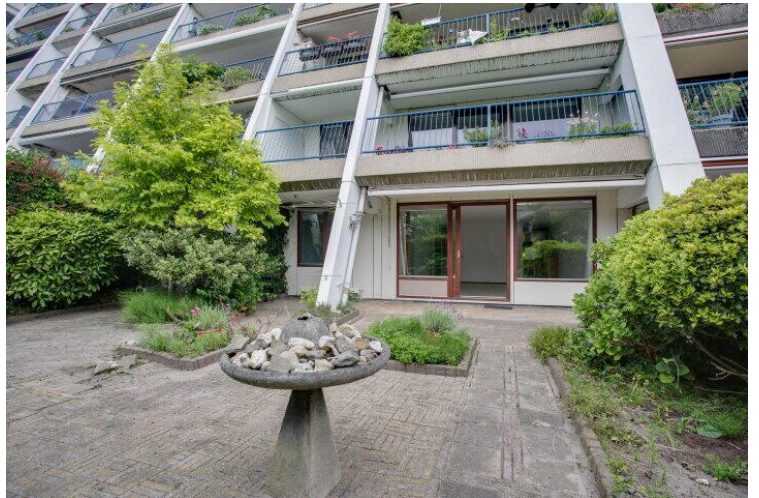
# Op de kaart

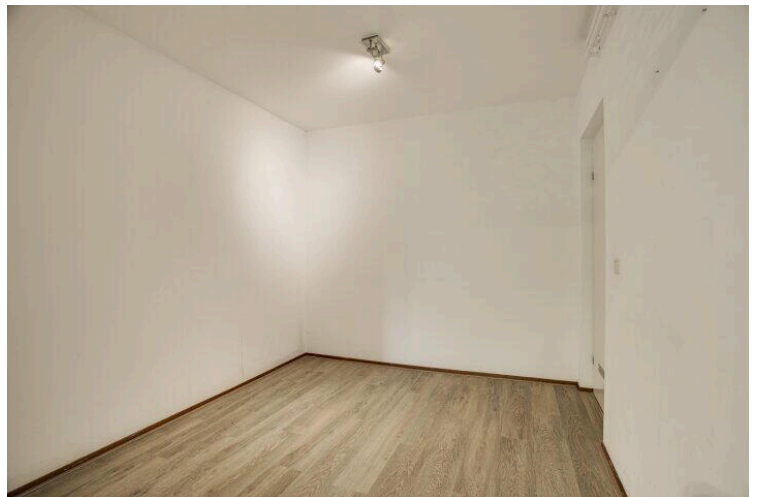
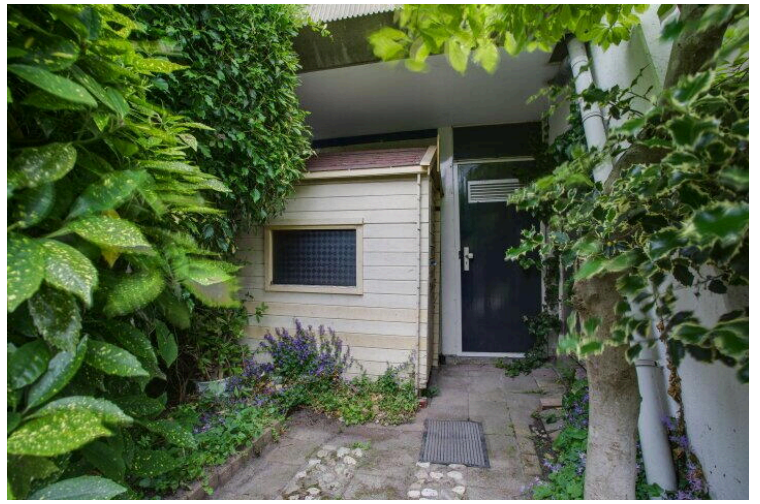
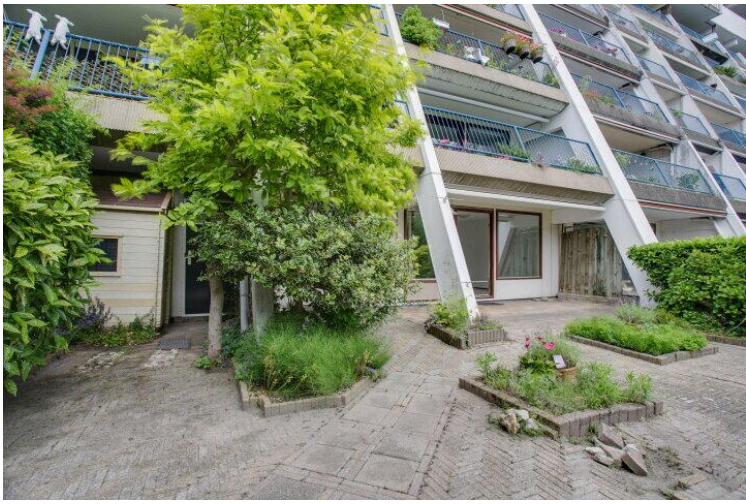


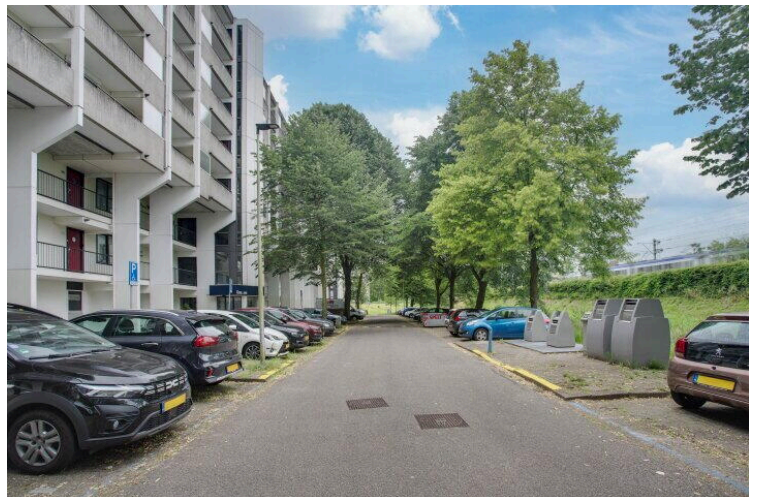
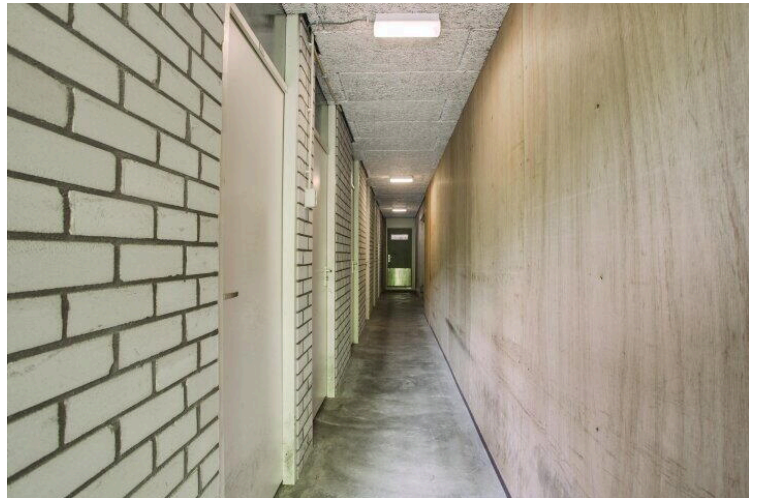
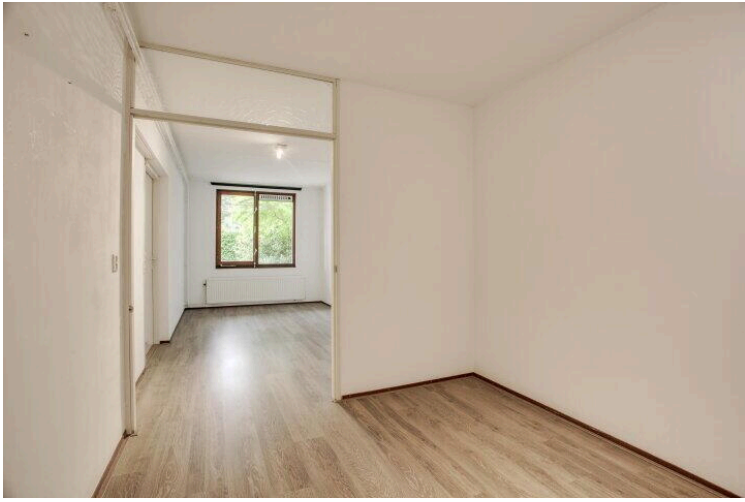


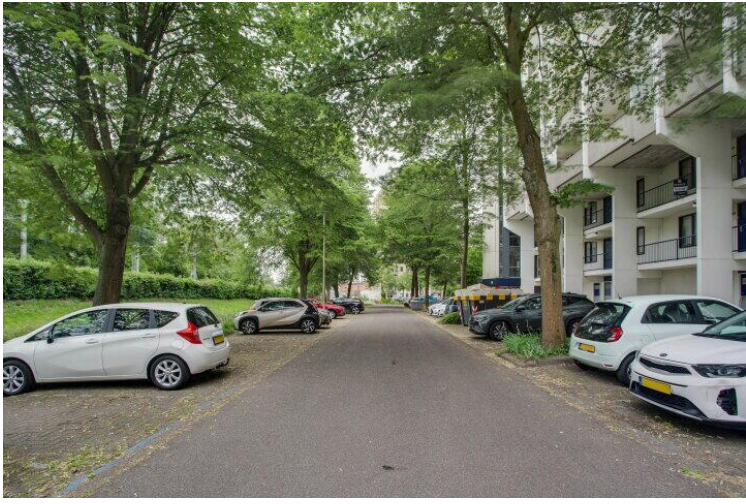












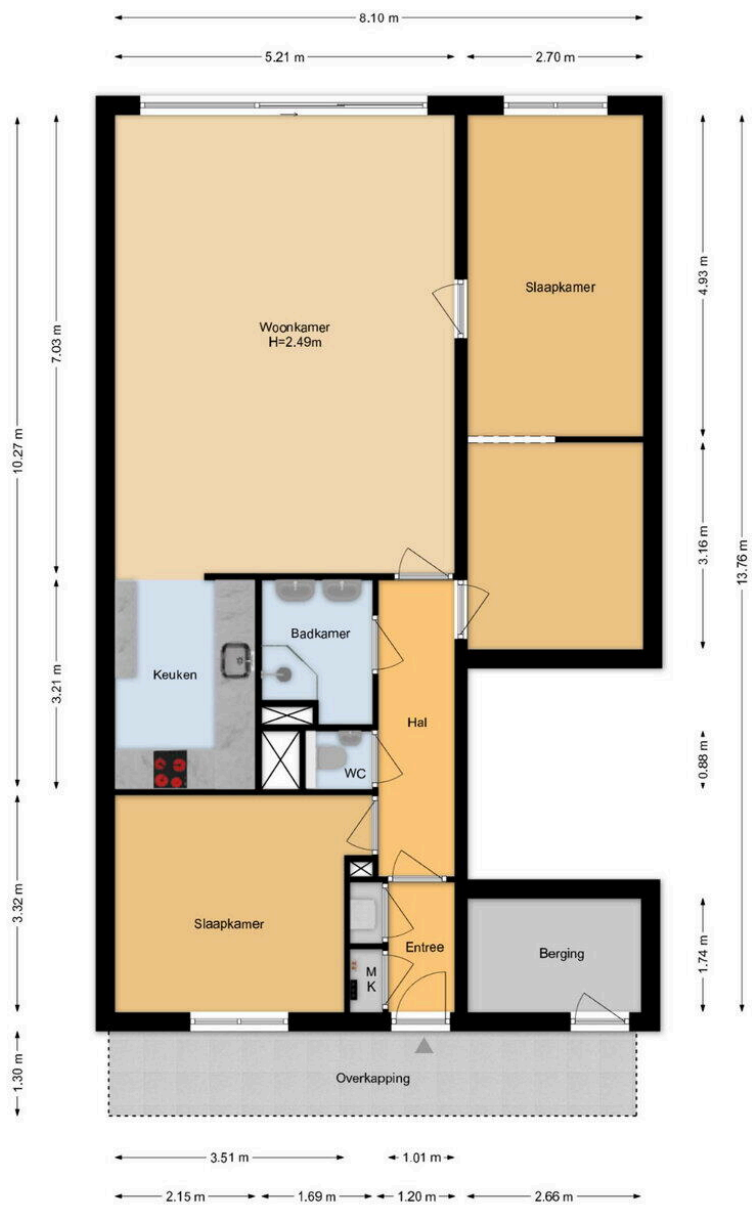
Du Meelaan 394 Zoetermeer  
Situatie



De plattegronden zijn geproduceerd voor promotionele doeleinden en ter indicatie.  
Aan de plattegronden kunnen geen rechten worden ontleend.  
[www.woonkeur365.nl](http://www.woonkeur365.nl)



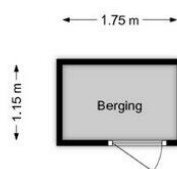
Du Meelaan 394 Zoetermeer  
Begane Grond



De plattegronden zijn geproduceerd voor promotionele doeleinden en ter indicatie.  
Aan de plattegronden kunnen geen rechten worden ontleend.  
[www.woonkeur365.nl](http://www.woonkeur365.nl)



**Du Meelaan 394 Zoetermeer  
Berging**



De plattegronden zijn geproduceerd voor promotionele doeleinden en ter indicatie.  
Aan de plattegronden kunnen geen rechten worden ontleend.  
[www.woonkeur365.nl](http://www.woonkeur365.nl)



# Du Meelaan 394

[www.dumeelaan394.nl](http://www.dumeelaan394.nl)



## Kleurrijk NVM makelaars & taxateurs

Willem Dreeslaan 228  
2729NJ, Zoetermeer

[www.kleurrijkmakelaars.nl](http://www.kleurrijkmakelaars.nl)  
079 - 203 3059



Scan Mij!