

## LEGENDA

### ALGEMEEN

1. Het ontwerp blijft te allen tijde eigendom van EVE Architecten B.V.
2. Voor alle werkzaamheden van EVE Architecten B.V. is DNR 2011 van toepassing.
3. Alle wijzigingen dienen door EVE Architecten B.V. te worden goedgekeurd.
4. Het bouwen dient te geschieden overeenkomstig de eisen van het Bouwbesluit 2012, zoals deze luidt ten tijde van de indiening van de bouw aanvraag.
5. De constructie dient te worden uitgevoerd conform de tekening en berekening van de constructeur.
6. Dit zijn bouwvoorwaarden en derhalve niet bestemd voor de uitvoering.

### IMPRESSIES

De tekeningen en afbeeldingen geven een impressie van het ontwerp. De werkelijke uitvoering en kleuren van gevelaanzichten, schilderwerk, dakbedekkingen etc. kunnen afwijken. Aan deze tekeningen kunnen, ondanks alle zorgvuldigheid die is nagestreefd, geen rechten worden ontleend.

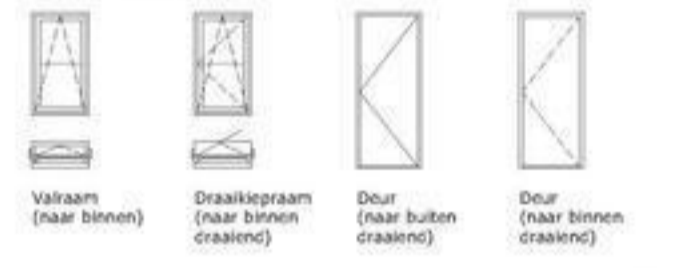
### MAATVOERING EN INRICHTING

De maten op de tekening zijn circa-maten. Deze zijn aangegeven in millimeters, tenzij anders vermeld. Bij de maatvoering tussen de wanden is geen rekening gehouden met enige wandafwerking, zoals wandtegels en spuitwerk. Daarnaast kunnen zich tijdens de bouw veranderingen voordoen, die kunnen leiden tot maatverschillen. Op de tekening aangegeven meubilair en apparatuur dienen alleen ter oriëntatie.

## RENVOOI

### SYMBOLEN

- ☉ Kozijn voorzien van shadowbox
- ⌈ Toe- en afvoer mechanische ventilatie, exacte positie conform opgave installateur.
- ☀ Kozijn voorzien van screen, conform opgave leverancier en KLMST.
- ▲ Doorvalveilig glas conform NEN 2608 en opgave leverancier
- Kozijnen voorzien van ketelveilig glas, cf. NEN 3569 en opgave leverancier
- Positie toe- en afvoer mechanische ventilatie cf. opgave leverancier, te allen tijde i.o.m. opdrachtgever
- Kozijnen, deuren en ramen in de uitwendige scheidingenconstructie hebben een inbraakwerendheid conform Bouwbesluit 2012, Afk. 2.15, met een minimum weerstandsklasse 2. Vervolgopdracht onder KOMO certificaat.



WSBO van 30 minuten \*1

\*1 De afstand van de gevel t.o.v. de originele zijgevel is 2,50m. De gevelconstructie dient uitgevoerd te worden met een WSBO van 30 minuten. Toegelaste materialen dienen te voldoen aan ten minste klasse 2 of brandklasse B.

WSBO van 30 minuten \*2

\*2 De afstand van de gevel t.o.v. de originele zijgevel is 2,50m. De gevelconstructie dient uitgevoerd te worden met een WSBO van 30 minuten. Toegelaste materialen dienen te voldoen aan ten minste klasse 2 of brandklasse B. Aan de hand van een brandveiligheidsberekening kan worden aangetoond, dat de gevelopening met brandwerend afsluitend houten te worden.

EVE Architecten B.V.  
Ernst Machstraat 2  
Postbus 115  
7440 AC Nijverdal  
T: 0548-65 69 50  
E: info@eve-bv.nl  
I: www.eve-bv.nl  
KvKnr.: 08098089



## ALGEMEEN

**Project**  
Nieuwbouw villa van der Werf  
Dwarsgracht 9  
8355 CS Dwarsgracht

**Opdrachtgever**  
Hoofdarchitect  
ir. Edwin van Elk

**Projectmanager**  
ing. Arie-Jan Fransen

**Bouwkundig tekenaar**  
Dinant Holterman

## TEKENING

**Onderdeel**  
Gevelaanzichten

**Schaal**  
1:100

**Datum getekend**  
20 juni 2023

**Datum gewijzigd**

**Formaat**  
A1 (594x841)

**Status**  
Voorlopig

### Gecontroleerd

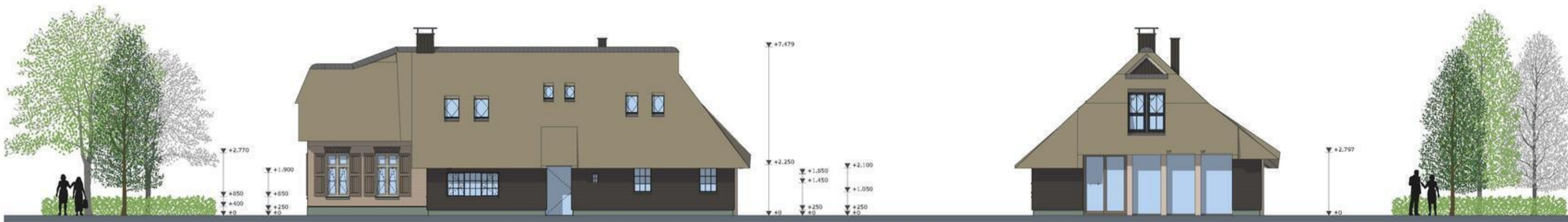


**DO4399-005**  
DEFINITIEF ONTWERP



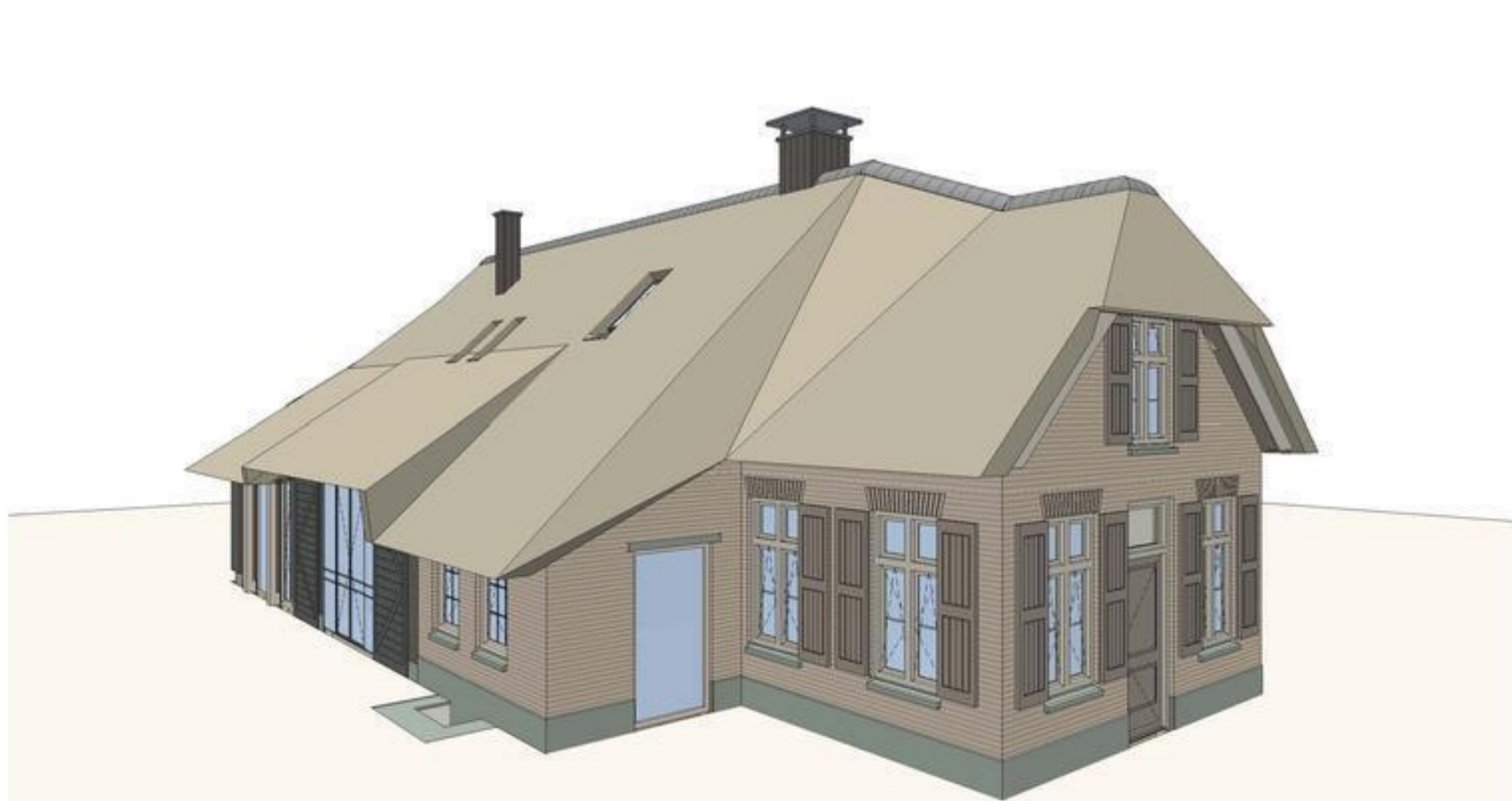
Voorgevel

Rechterzijgevel

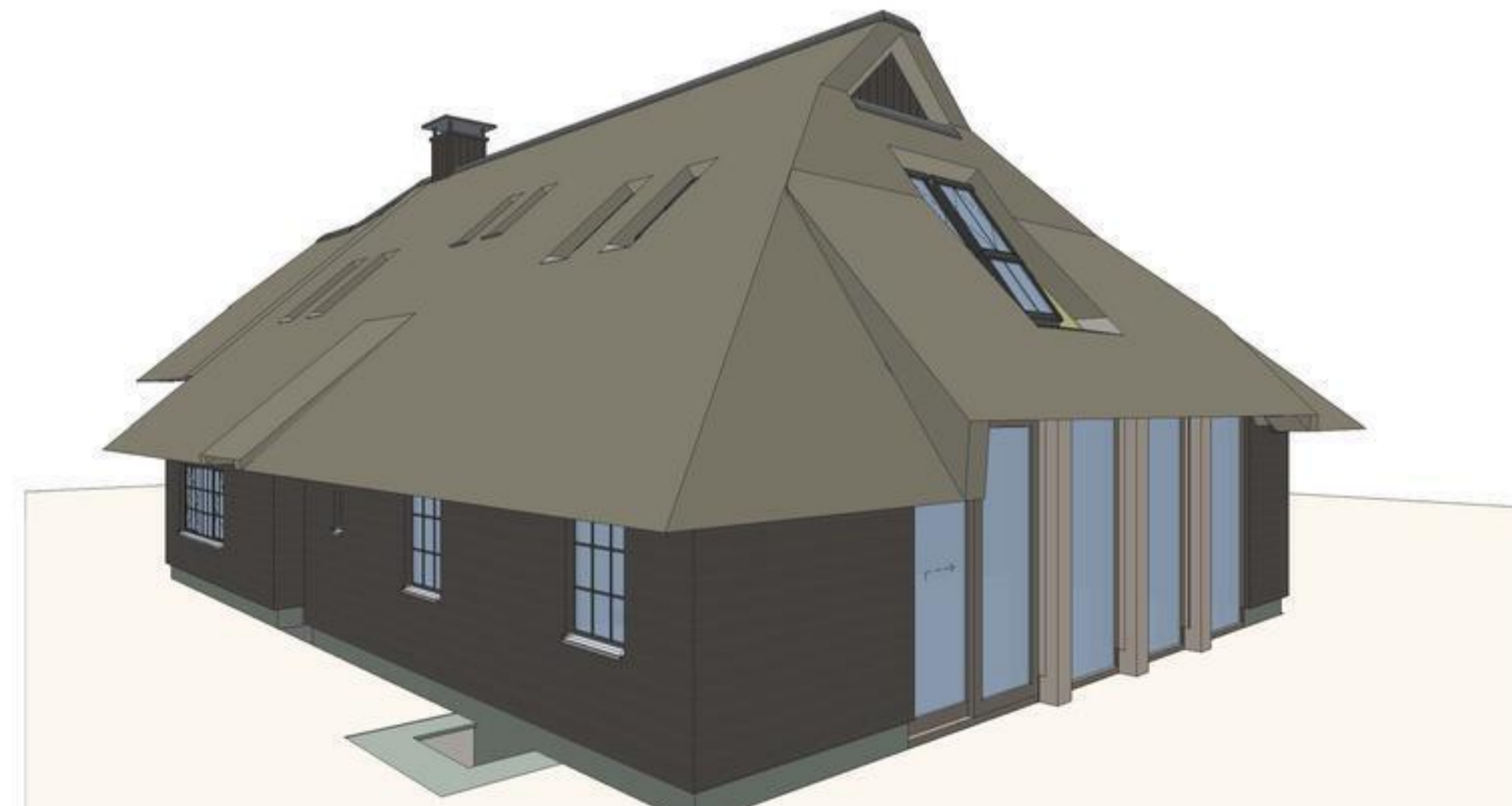


Achtergevel

Linkerzijgevel



Vooraanzicht



Achteraanzicht

## LEGENDA

### ALGEMEEN

1. Het ontwerp blijft te allen tijde eigendom van EVE Architecten B.V.
2. Voor alle werkzaamheden van EVE Architecten B.V. is DNR 2011 van toepassing.
3. Alle wijzigingen dienen door EVE Architecten B.V. te worden goedgekeurd.
4. Het bouwen dient te geschieden overeenkomstig de eisen van het Bouwbesluit 2012, zoals deze luidt ten tijde van de indiening van de bouw aanvraag.
5. De constructie dient te worden uitgevoerd conform de tekening en berekening van de constructeur.
6. Dit zijn bouwtekeningen en derhalve niet bestemd voor de uitvoering.

### IMPRESSIES

De tekeningen en afbeeldingen geven een impressie van het ontwerp. De werkelijke uitvoering en kleuren van gevels, schildderwerk, dakbedekkingen etc. kunnen afwijken. Aan deze tekeningen kunnen, ondanks alle zorgvuldigheid die is nagestreefd, géén rechten worden ontleend.

### MAATVOERING EN RICHTING

De maten op de tekening zijn circa-maten. Deze zijn aangegeven in millimeters, tenzij anders vermeld. Bij de maatvoering tussen de wanden is geen rekening gehouden met enige wandafwerking, zoals wandtegels en spuitwerk. Daarnaast kunnen zich tijdens de bouw veranderingen voordoen, die kunnen leiden tot maatverschillen. Op de tekening aangegeven meubilair en apparatuur dienen alleen ter oriëntatie.

## RENOVOOI

### SYMBOLEN

- Meterkast
- Ruimte v.z.v. mechanische luchtvoerver, postie n.l.b. door installateur \*
- Ruimte v.z.v. mechanische gebalanceerde ventilatiebox
- Wasmepomp
- Bollervat \*
- Ruimte v.z.v. rookmelder conform NEN 2555, postie n.l.b. door installateur \*
- Ruimte v.z.v. vloerverwarming
- Hwa Hemeltwaterafvoer
- \*): Onderdelen welke in overleg met de opdrachtgever uitgevoerd dienen te worden

### BOUWKUNDIGE AERCIERINGEN

- Gevelsteen, uitvoering conform kleur- en materiaalstaat
- Kalkzandsteen, conform opgave constructeur
- HSB-wand, conform opgave constructeur
- Isolatie, conform BENG-berekening
- Beton, conform opgave constructeur
- Priefab beton, conform opgave constructeur

EVE Architecten B.V.  
Ernst Machstraat 2  
Postbus 115  
7440 AC Nijverdal  
T: 0548-65 69 50  
E: info@eve-bv.nl  
I: www.eve-bv.nl  
Kvknr.: 08098089



## ALGEMEEN

### Project

Nieuwbouw villa van der Werf  
Dwarsgracht 9  
8355 CS Dwarsgracht

### Opdrachtgever

Van der Werf

### Hoofearchitect

ir. Edwin van Elk

### Projectmanager

ing. Arie-Jan Franssen

### Bouwkundig tekenaar

Dinant Holterman

## TEKENING

Onderdeel  
Begane grond

Schaal  
1:50

Formaat  
A1 (594x841)

Datum getekend  
20 juni 2023

Status  
Voorlopig

Datum gewijzigd  
30 augustus 2023

### Gecontroleerd



**DO4399-002**  
DEFINITIEF ONTWERP



Aan deze tekeningen kunnen geen rechten worden ontleend

## LEGENDA

### ALGEMEEN

- Het ontwerp blijft te allen tijde eigendom van EVE Architecten B.V.
- Voor alle werkzaamheden van EVE Architecten B.V. is DNR 2011 van toepassing.
- Alle wijzigingen dienen door EVE Architecten B.V. te worden goedgekeurd.
- Het bouwen dient te geschieden overeenkomstig de esen van het Bouwbesluit 2012, zoals deze luidt ten tijde van de indiening van de bouw aanvraag.
- De constructie dient te worden uitgevoerd conform de tekening en berekening van de constructeur.
- De bouw aanvraagtekeningen en derhalve niet bestemd voor de uitvoering.

### IMPRESSIES

De tekeningen en afbeeldingen geven een impressie van het ontwerp. De werkelijke uitvoering en kleuren van gevelaanzichten, schilderwerk, dakbedekkingen etc. kunnen afwijken. Aan deze tekeningen kunnen, ondanks alle zorgvuldigheid die is nagestreefd, geen rechten worden ontleend.

### MAATVOERING EN RICHTING

De maten op de tekening zijn circa-maten. Deze zijn aangegeven in millimeters, tenzij anders vermeld. Bij de maatvoering tussen de wanden is geen rekening gehouden met enige wandafwerking, zoals wandtegels en spuitwerk. Daarnaast kunnen zich tijdens de bouw veranderingen voordoen, die kunnen leiden tot maatverschillen. Op de tekening aangegeven meubilair en apparatuur dienen alleen ter oriëntatie.

## RENVOOI

### SYMBOLEN

- Meterkast
  - Ruimte v.z.v. mechanische luchtvoering, positie n.t.b. door installateur \*
  - Ruimte v.z.v. mechanische gebalanceerde ventilatiebox, positie n.t.b. door installateur \*
  - Warmtepomp
  - Balkrijs \*
  - Ruimte v.z.v. rookmelder conform NEN 2555, positie n.t.b. door installateur \*
  - Ruimte v.z.v. vloerverwarming
  - Hoe waterafvoer
- \*): Onderdelen welke in overleg met de opdrachtgever uitgevoerd dienen te worden

### BOUWKUNDIGE AERCIERINGEN

- Gevelsteen, uitvoering conform kleur- en materiaalstaat
- Kalkzandsteen, conform opgave constructeur
- HSB-wand, conform opgave constructeur
- Isolatie, conform BENG-berekening
- Beton, conform opgave constructeur
- Prefab beton, conform opgave constructeur

EVE Architecten B.V.  
Ernst Machstraat 2  
Postbus 115  
7440 AC Nijverdal  
T: 0548-65 69 50  
E: info@eve-bv.nl  
I: www.eve-bv.nl  
Kvknr.: 08098089



## ALGEMEEN

### Project

Nieuwbouw villa van der Werf  
Dwarsgracht 9  
8355 CS Dwarsgracht

### Opdrachtgever

Van der Werf

### Hoofdartitect

Ir. Edwin van Elk

### Projectmanager

Ing. Arie-Jan Franssen

### Bouwkundig tekenaar

Dinant Holterman

### Schaal

1:50

### Formaat

A1 (594x841)

### Datum getekend

20 juni 2023

### Status

Voorlopig

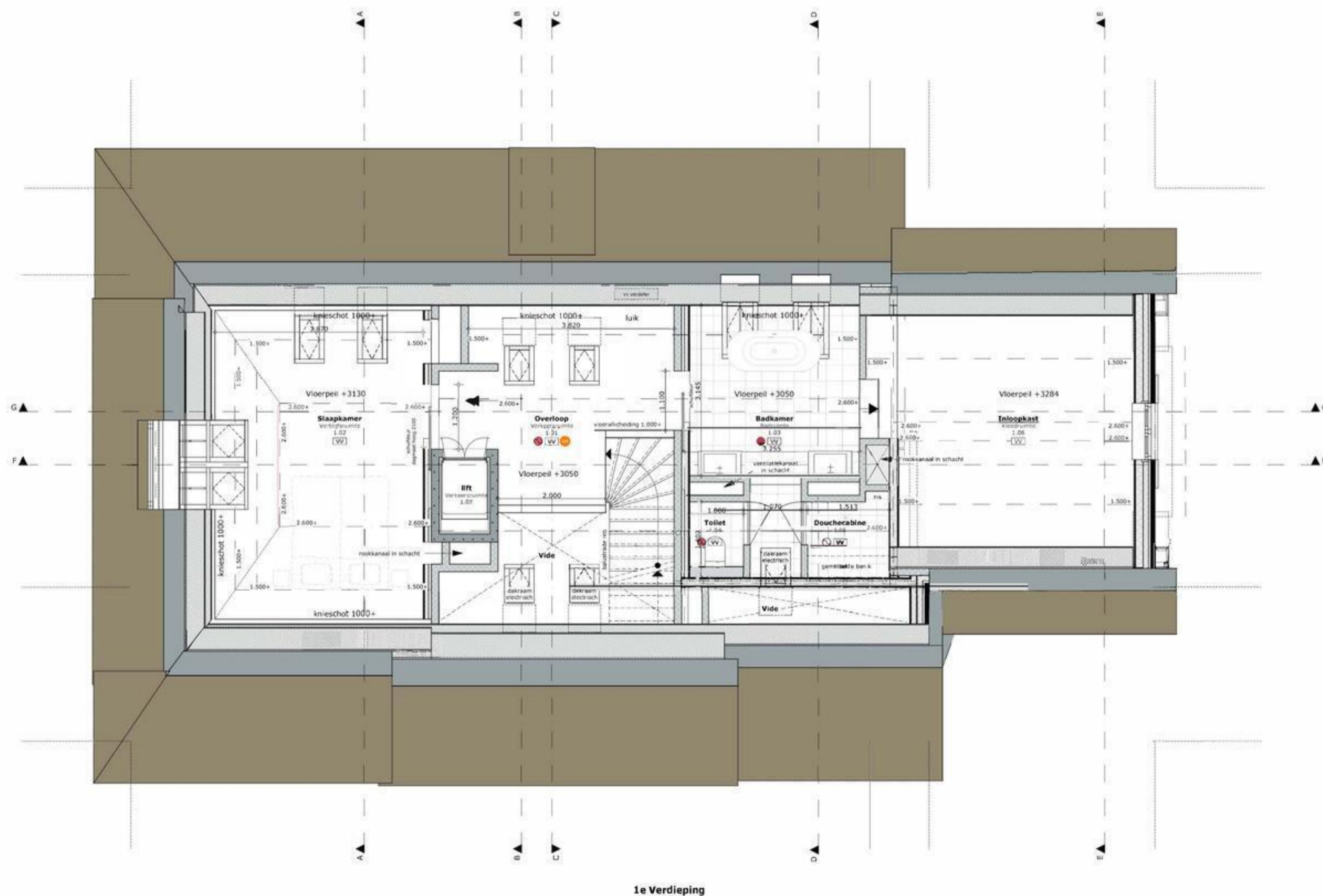
### Datum gewijzigd

30 augustus 2023

### Gecontroleerd



**DO4399-003**  
DEFINITIEF ONTWERP



Aan deze tekening kunnen geen rechten worden ontleend

## LEGENDA

### ALGEMEEN

1. Het ontwerp blijft te allen tijde eigendom van EVE Architecten B.V.
2. Voor alle werkzaamheden van EVE Architecten B.V. is DNR 2011 van toepassing.
3. Alle wijzigingen dienen door EVE Architecten B.V. te worden goedgekeurd.
4. Het bouwen dient te geschieden overeenkomstig de eisen van het Bouwbesluit 2012, zoals deze luidt ten tijde van de indiening van de bouwvoorraag.
5. De constructie dient te worden uitgevoerd conform de tekening en berekening van de constructeur.
6. Dit zijn bouwvoorraagtekeningen en derhalve niet bestemd voor de uitvoering.

### IMPRESSIES

De tekeningen en afbeeldingen geven een impressie van het ontwerp. De werkelijke uitvoering en kleuren van gevelaanzichten, schilderwerk, dakbedekkingen etc. kunnen afwijken. Aan deze tekeningen kunnen, ondanks alle zorgvuldigheid die is nagestreefd, géén rechten worden ontleend.

### MAATVOERING EN INRICHTING

De maten op de tekening zijn circa-maten. Deze zijn aangegeven in millimeters, tenzij anders vermeld. Bij de maatvoering tussen de wanden is geen rekening gehouden met enige wandafwerking, zoals wandtegels en sputwerk. Daarnaast kunnen zich tijdens de bouw veranderingen voordoen, die kunnen leiden tot maatverschillen. Op de tekening aangegeven meubilair en apparatuur dienen alleen ter oriëntatie.

## RENVOOI

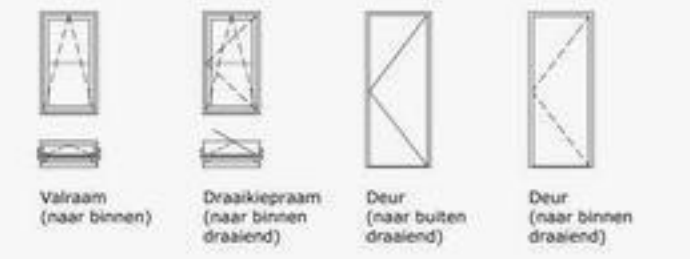
### SYMBOLEN

- ☉ Kozijn voorzien van shadowbox
- ⌋ Toe- en afvoer mechanische ventilatie, exacte positie conform opgave installateur.
- ⌋ Kozijn voorzien van screen, conform opgave leverancier en KLMST.
- ▲ Doorvalveilig glas conform NEN 2608 en opgave leverancier

Kozijnen voorzien van letselveilig glas, cf. NEN 3569 en opgave leverancier

Positie toe- en afvoer mechanische ventilatie cf. opgave leverancier, te allen tijde i.o.m. opdrachtgever

Kozijnen, deuren en ramen in de uitwendige scheidingconstructie hebben een inbraakwerendheid conform Bouwbesluit 2012, Afg. 2.15, met een minimum weerstandklasse 2. Vervuldigd onder KGOH0 certificaat.



WBDO van 30 minuten <sup>#1</sup>      WBDO van 30 minuten <sup>#2</sup>

<sup>#1</sup> De afstand van de gevel t.o.v. de erfgrens ligt tussen 2,5-4,0m. De gevelconstructie dient uitgevoerd te worden met een WBDO van 30 minuten. Toegepaste materialen dienen te voldoen aan ten minste klasse 2 of brandklasse B.

<sup>#2</sup> De afstand van de gevel t.o.v. de erfgrens ligt tussen 2,5-4,0m. De gevelconstructie dient uitgevoerd te worden met een WBDO van 30 minuten. Toegepaste materialen dienen te voldoen aan ten minste klasse 2 of brandklasse B. Aan de hand van een brandveiligheidsmeting kan worden aangetoond, dat de gevelopbouw met brandwerend uitgevoerd hoever te worden.

EVE Architecten B.V.  
Ernst Machtstraat 2  
Postbus 115  
7440 AC Nijverdal  
T: 0548-65 69 50  
E: info@eve-bv.nl  
I: www.eve-bv.nl  
KvKnr.: 08098089



## ALGEMEEN

### Project

Nieuwbouw villa van der Werf  
STRAAT  
POSTCODE 1234 AB PLAATS

### Opdrachtgever

OPDRACHTGEVER  
STRAAT OG  
POSTCODE OG 1234 AB PLAATS OG

### Hoofdarchitect

ir. Edwin van Elk

### Projectmanager

ing. Arie-Jan Franssen

### Bouwkundig tekenaar

ing. Sander Rotteveel

## TEKENING

### Onderdeel

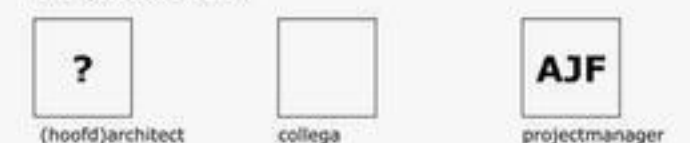
Gevelaanzichten (Bijgebouw)

Schaal 1:100      Formaat A1 (594x841)

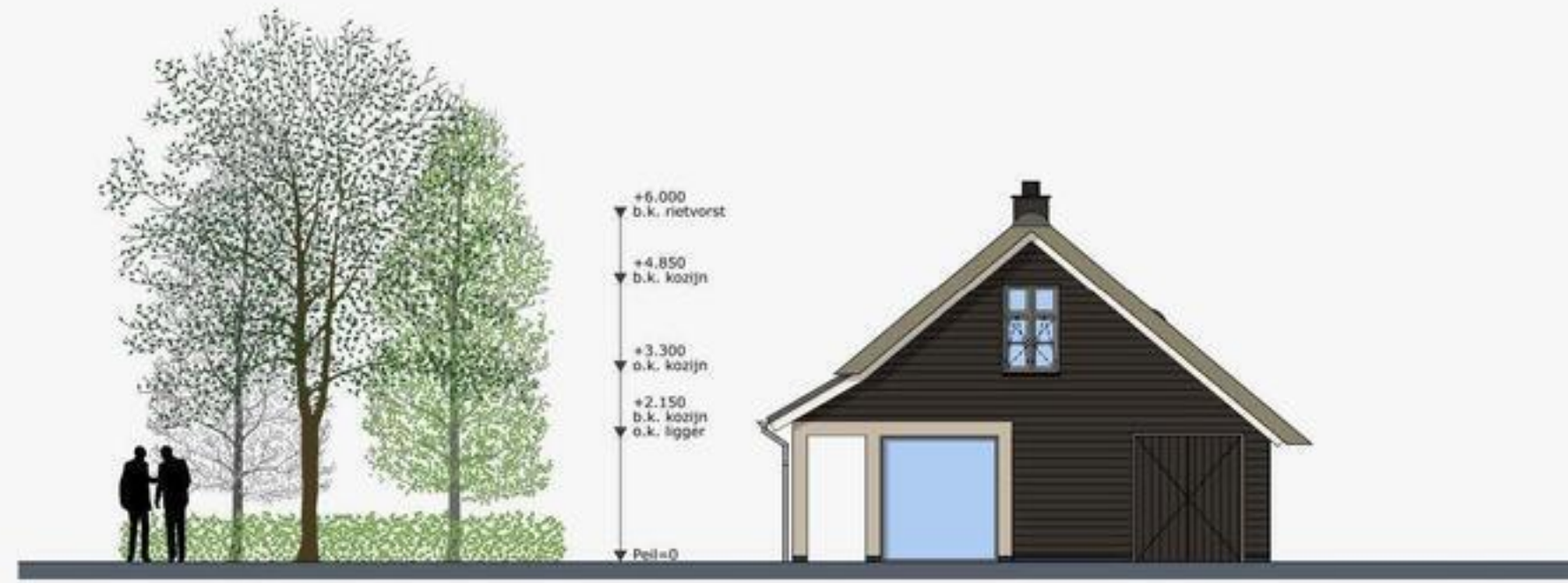
Datum getekend 23 juni 2023      Status Voorlopig

Datum gewijzigd

### Gecontroleerd



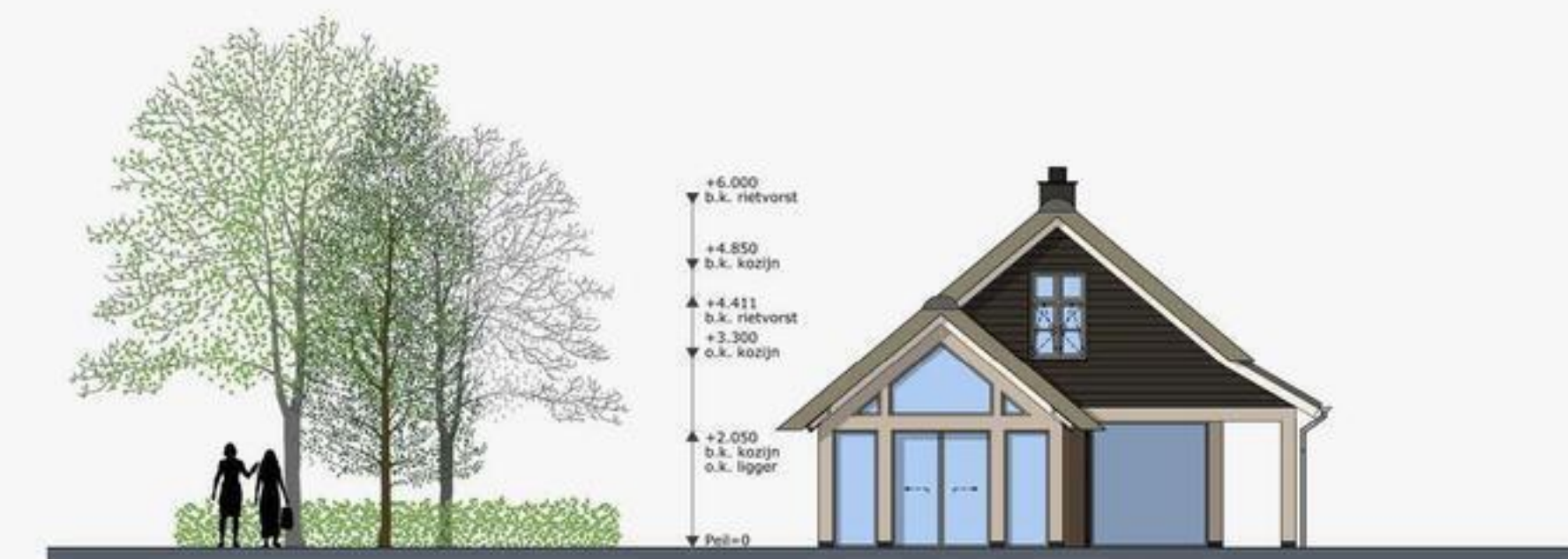
**DO4399-103**  
DEFINITIEF ONTWERP



Voorgevel



Rechterzijgevel



Achtergevel



Linkerzijgevel



Vooraanzicht



Achteraanzicht

Aan deze tekening kunnen geen rechten worden ontleend

## LEGENDA

### ALGEMEEN

1. Het ontwerp blijft te allen tijde eigendom van EVE Architecten B.V.
2. Voor alle werkzaamheden van EVE Architecten B.V. is DNR 2011 van toepassing.
3. Alle wijzigingen dienen door EVE Architecten B.V. te worden goedgekeurd.
4. Het bouwen dient te geschieden overeenkomstig de eisen van het Bouwbesluit 2012, zoals deze luidt ten tijde van de indiening van de bouw aanvraag.
5. De constructie dient te worden uitgevoerd conform de tekening en berekening van de constructeur.
6. Dit zijn bouwtekeningen en derhalve niet bestemd voor de uitvoering.

### IMPRESSIES

De tekeningen en afbeeldingen geven een impressie van het ontwerp. De werkelijke uitvoering en kleuren van gevelaansichten, schilderwerk, dakbedekkingen etc. kunnen afwijken. Aan deze tekeningen kunnen, ondanks alle zorgvuldigheid die is nagestreefd, geen rechten worden ontleend.

### MAATVOERING EN RICHTING

De maten op de tekening zijn circa-maten. Deze zijn aangegeven in millimeters, tenzij anders vermeld. Bij de maatvoering tussen de wanden is geen rekening gehouden met enige wandafwerking, zoals wandtegels en spuitwerk. Daarnaast kunnen zich tijdens de bouw veranderingen voordoen, die kunnen leiden tot maatverschillen. Op de tekening aangegeven meubilair en apparatuur dienen alleen ter oriëntatie.

## RENVOOI

### SYMBOLEN

- Meterkast
- Ruimte v.z.v. mechanische luchtvoering, positie n.t.b. door installateur \*
- Ruimte v.z.v. mechanische luchtvoering, positie n.t.b. door installateur \*
- Mechanische gebalanceerde ventilatiebox
- Warmtepomp
- Balkruvat \*
- Ruimte v.z.v. rookmelder conform NEN 2555, positie n.t.b. door installateur \*
- Ruimte v.z.v. vloerverwarming
- H2O: Hottelwaterafvoer
- \*) Onderdelen welke in overleg met de opdrachtgever uitgevoerd dienen te worden

### BOUWKUNDIGE AERCIERINGEN

- Gevelsteen, uitvoering conform kleur- en materiaalstaat
- Kalkzandsteen, conform opgave constructeur
- HSB-wand, conform opgave constructeur
- Isolatie, conform BENG-berekening
- Beton, conform opgave constructeur
- Priefab beton, conform opgave constructeur

EVE Architecten B.V.  
Ernst Machstraat 2  
Postbus 115  
7440 AC Nijverdal  
T: 0548-65 69 50  
E: info@eve-bv.nl  
I: www.eve-bv.nl  
Kvknr.: 08098089



## ALGEMEEN

### Project

Nieuwbouw villa van der Werf  
STRAAT  
POSTCODE 1234 AB PLAATS

### Hoofdartitect

ir. Edwin van Elk

### Projectmanager

ing. Arie-Jan Franssen

### Bouwkundig tekenaar

ing. Sander Rotteveel

### Onderdeel

Begane grond (Bijgebouw)

### Schaal

1:50

### Formaat

A1 (594x841)

### Datum getekend

23 juni 2023

### Status

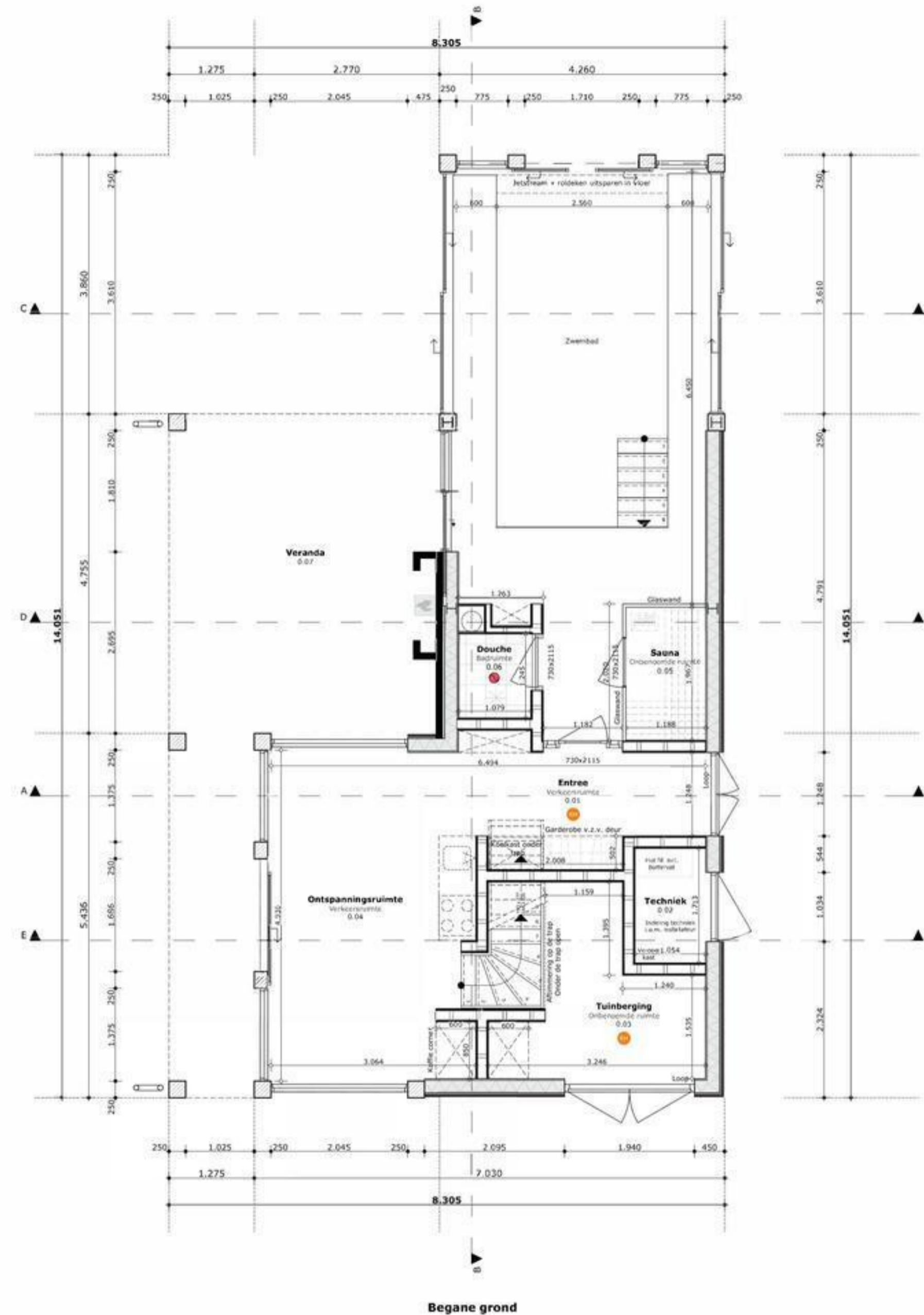
Voorlopig

### Datum gewijzigd

### Gecontroleerd

(hoof)architect      collega      projectmanager

**DO4399-101**  
DEFINITIEF ONTWERP



Aan deze tekening kunnen geen rechten worden ontleend

## LEGENDA

### ALGEMEEN

1. Het ontwerp blijft te allen tijde eigendom van EVE Architecten B.V.
2. Voor alle werkzaamheden van EVE Architecten B.V. is DNR 2011 van toepassing.
3. Alle wijzigingen dienen door EVE Architecten B.V. te worden goedgekeurd.
4. Het bouwen dient te geschieden overeenkomstig de eisen van het Bouwbesluit 2012, zoals deze luidt ten tijde van de indiening van de bouwvraag.
5. De constructie dient te worden uitgevoerd conform de tekening en berekening van de constructeur.
6. Dit zijn bouwvraagtekeningen en derhalve niet bestemd voor de uitvoering.

### IMPRESSIES

De tekeningen en afbeeldingen geven een impressie van het ontwerp. De werkelijke uitvoering en kleuren van gevels, schildderwerk, dakbedekkingen etc. kunnen afwijken. Aan deze tekeningen kunnen, ondanks alle zorgvuldigheid die is nagestreefd, géén rechten worden ontleend.

### MAATVOERING EN INRICHTING

De maten op de tekening zijn circa-maten. Deze zijn aangegeven in millimeters, tenzij anders vermeld. Bij de maatvoering tussen de wanden is geen rekening gehouden met enige wandafwerking, zoals wandtegels en spuitwerk. Daarnaast kunnen zich tijdens de bouw veranderingen voordoen, die kunnen leiden tot maatverschillen. Op de tekening aangegeven meubilair en apparatuur dienen alleen ter oriëntatie.

## RENVOOI

### SYMBOLEN

- Meterkast
- Ruimte v.z.v. mechanische luchtvoering, positie n.t.b. door installateur \*
- Ruimte v.z.v. mechanische luchtvoering, positie n.t.b. door installateur \*
- Mechanische gebalanceerde ventilatiebox
- Warmtepomp
- Bolkrvat \*
- Ruimte v.z.v. rookmelder conform NEN 2555, positie n.t.b. door installateur \*
- Ruimte v.z.v. vloerverwarming
- h2o Hottelwaterafvoer
- \*) Onderdelen welke in overleg met de opdrachtgever uitgevoerd dienen te worden

### BOUWKUNDIGE AFRICHTINGEN

- Gevelsteen, uitvoering conform kleur- en materiaalstaat
- Kalkzandsteen, conform opgave constructeur
- HSB-wand, conform opgave constructeur
- Isolatie, conform BENG-berekening
- Beton, conform opgave constructeur
- Prefab beton, conform opgave constructeur

EVE Architecten B.V.  
Ernst Machstraat 2  
Postbus 115  
7440 AC Nijverdal  
T: 0548-65 69 50  
E: info@eve-bv.nl  
I: www.eve-bv.nl  
KvKnr.: 08098089



## ALGEMEEN

### Project

Nieuwbouw villa van der Werf

### Hoofdarchitect

ir. Edwin van Elk

### Projectmanager

ing. Arie-Jan Franssen

### Bouwkundig tekenaar

ing. Sander Rotteveel

## TEKENING

Onderdeel  
Verdieping (Bijgebouw)

**Schaal**  
1:50

**Formaat**  
A1 (594x841)

**Datum getekend**  
23 juni 2023

**Status**  
Voorlopig

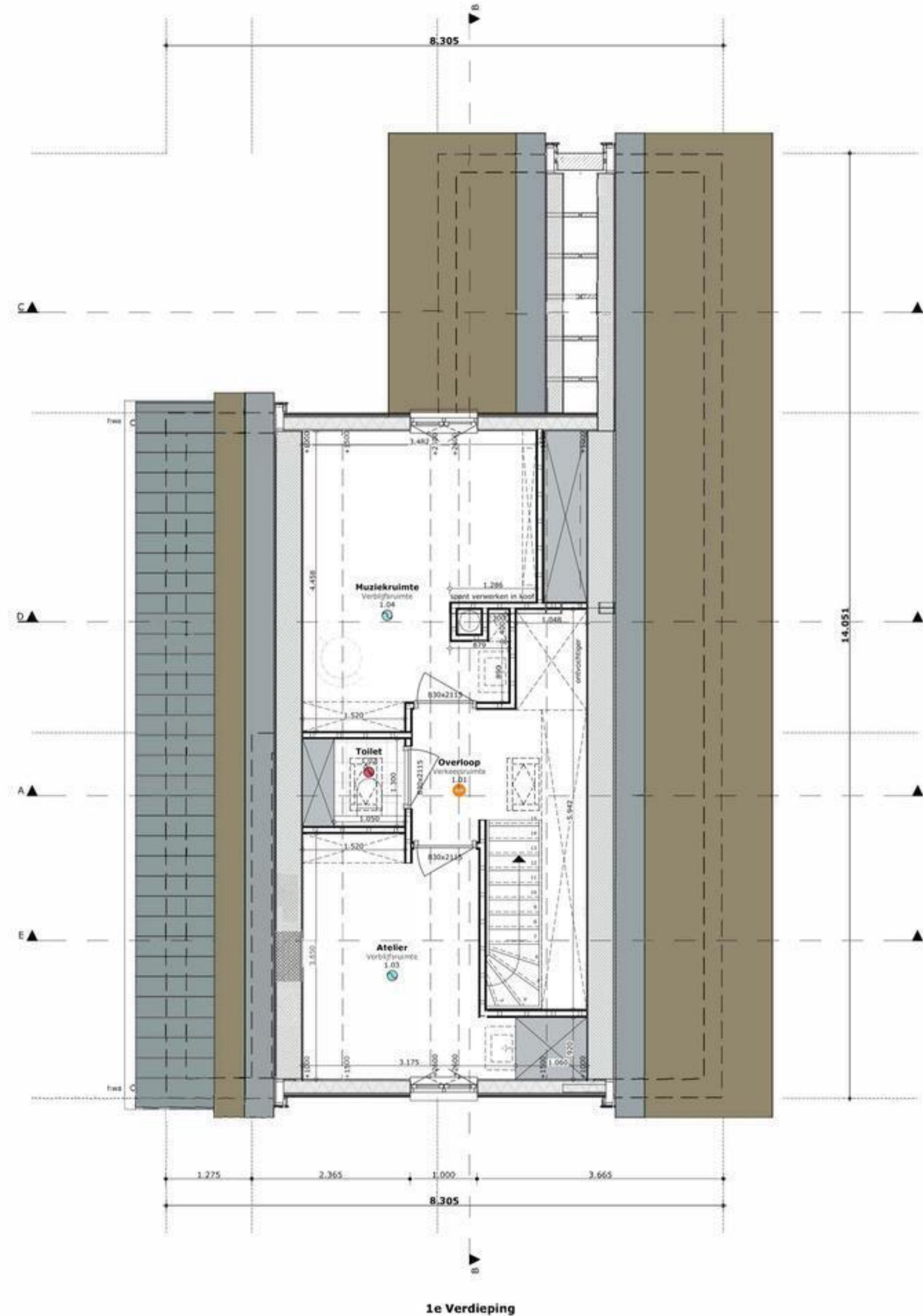
**Datum gewijzigd**

### Gecontroleerd

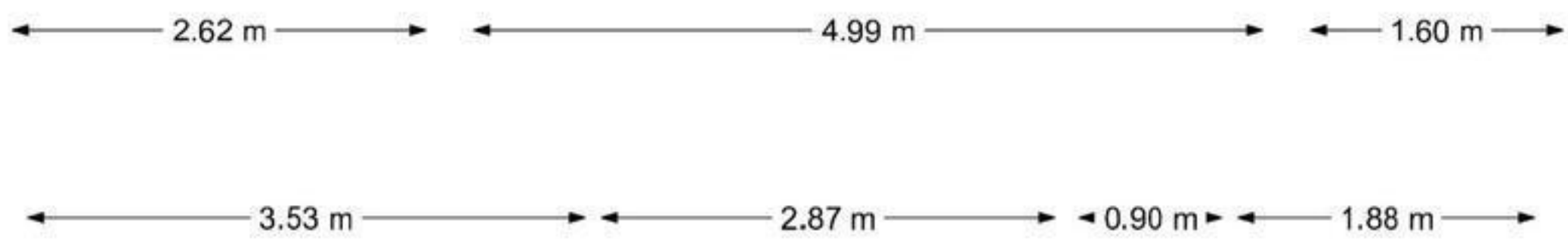
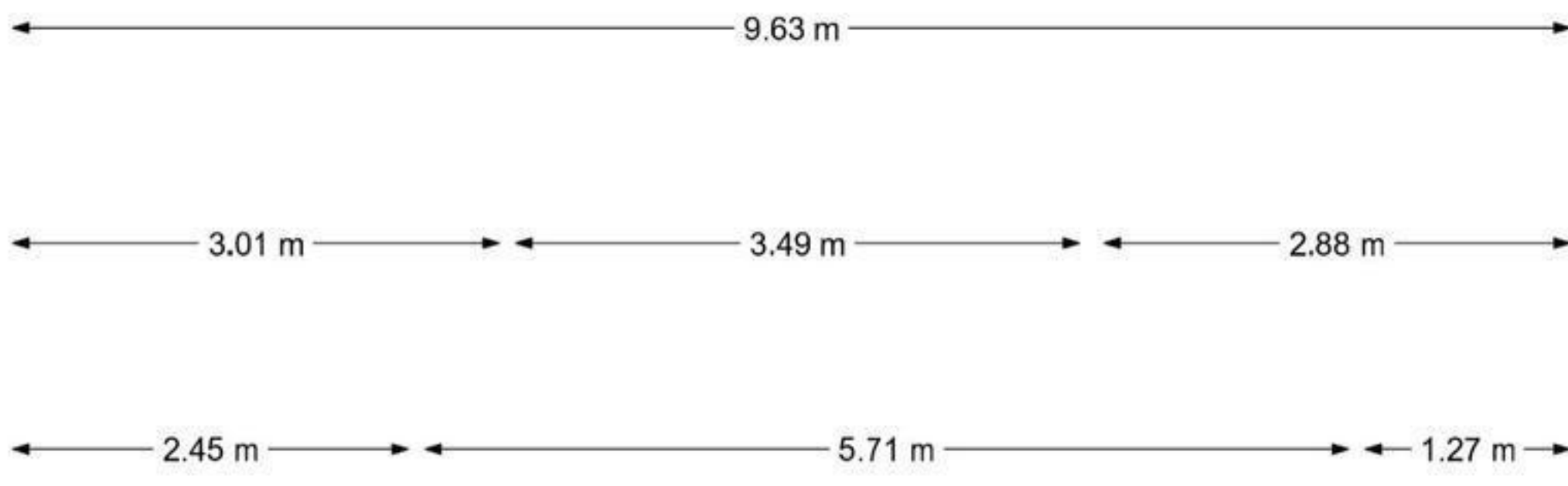
  

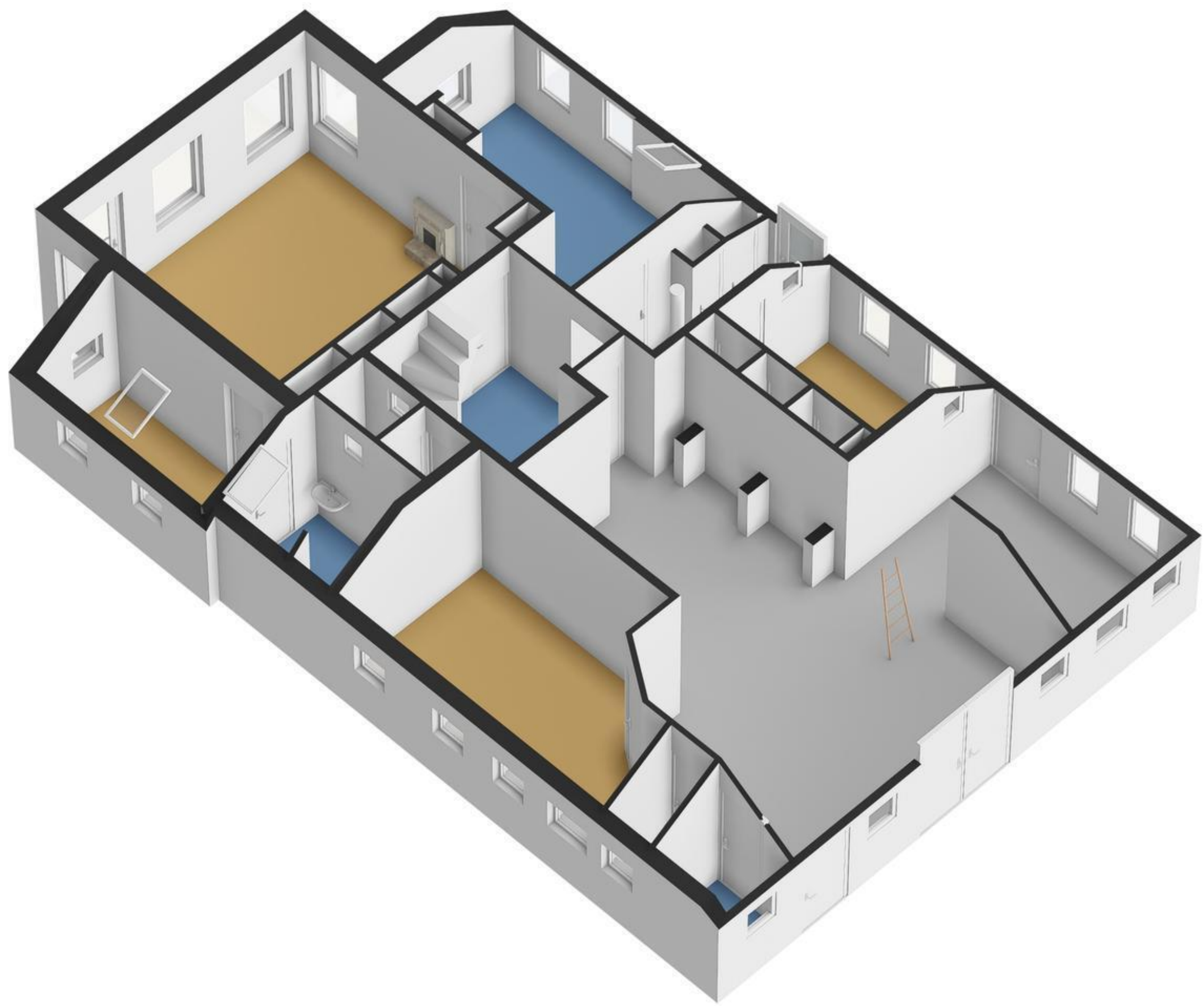
(hoofd)architect      collega      projectmanager

 **DO4399-102**  
DEFINITIEF ONTWERP

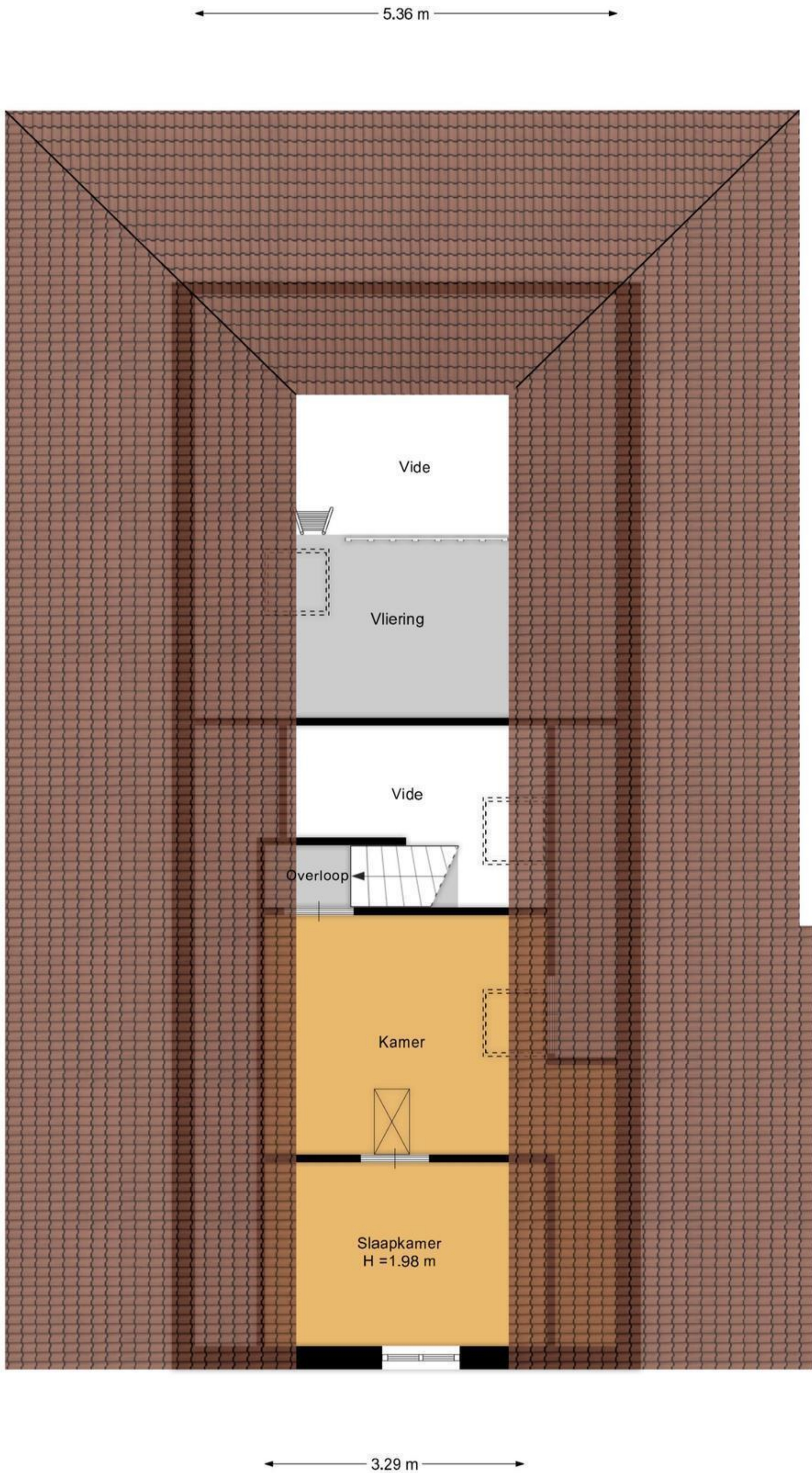


Aan deze tekening kunnen geen rechten worden ontleend

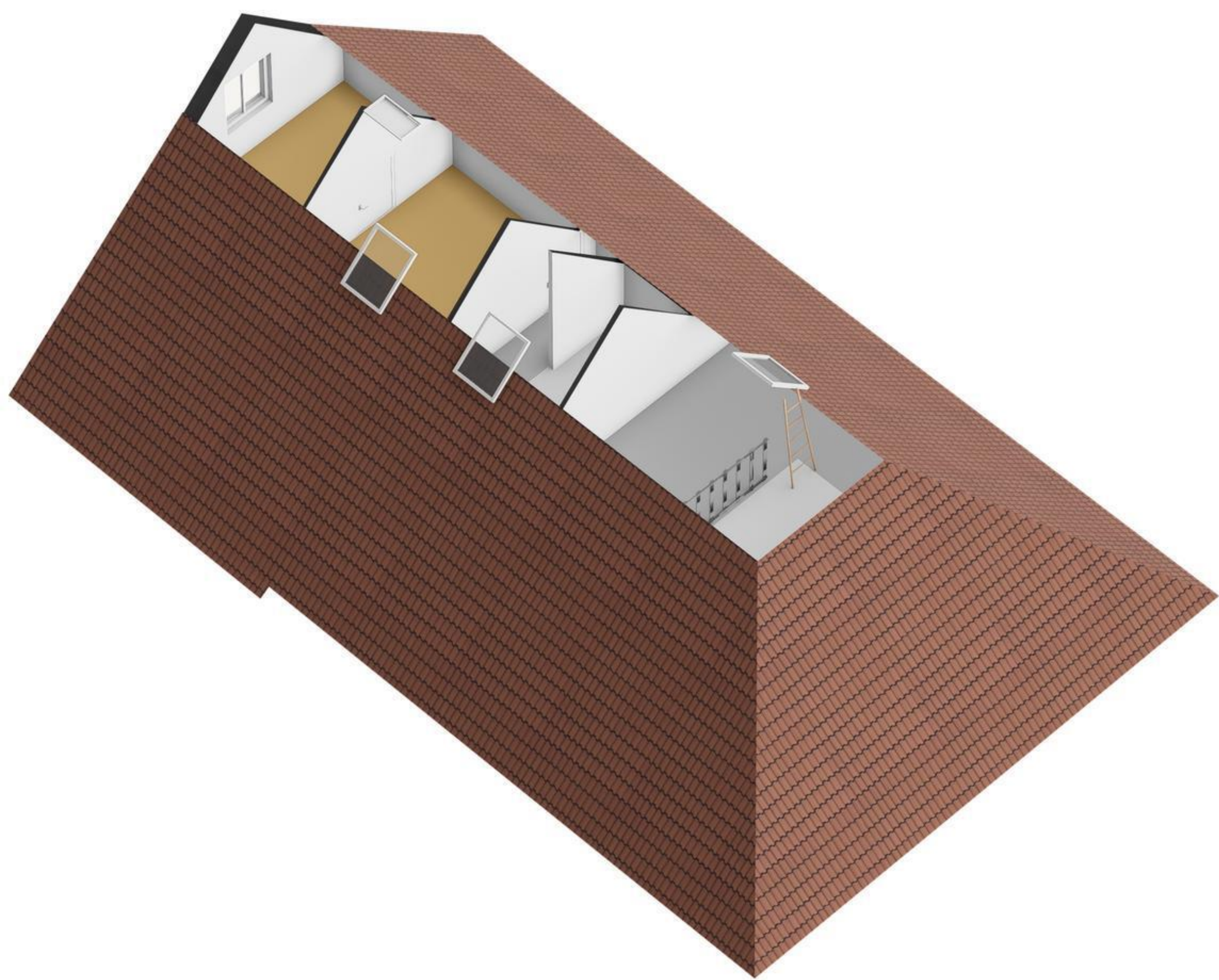






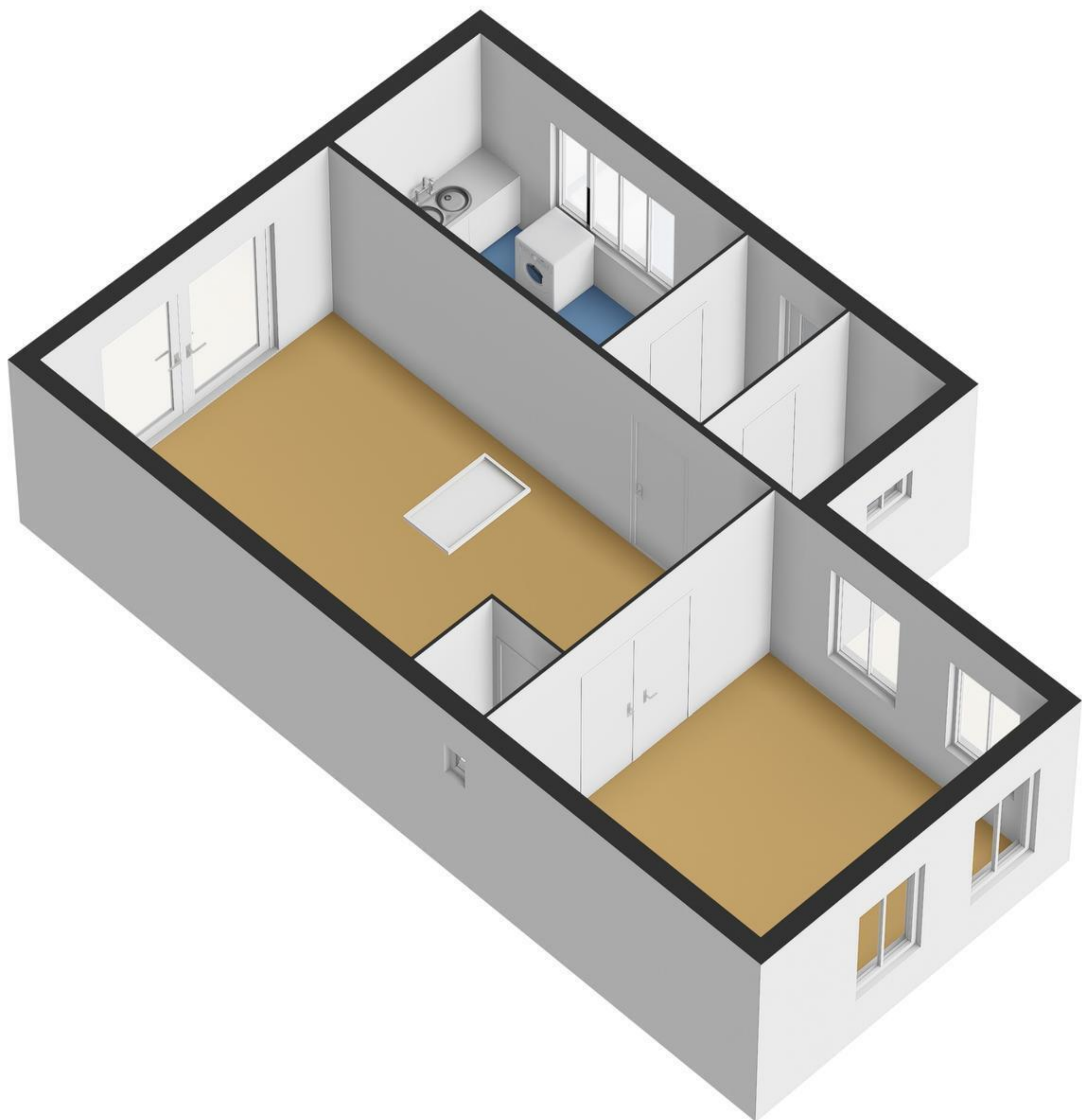


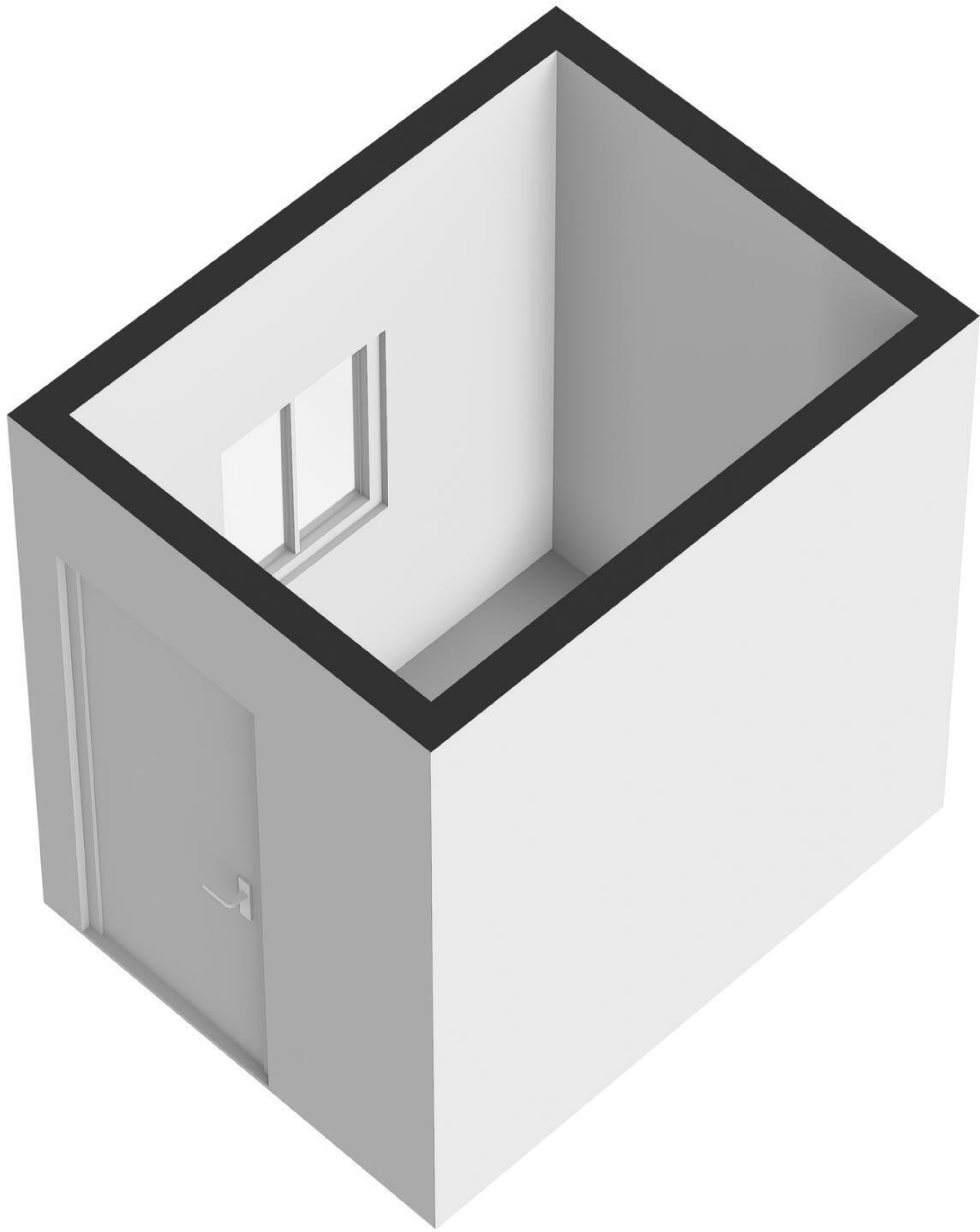
Aan de plattegronden kunnen geen rechten worden ontleend.  
[www.proland.nl](http://www.proland.nl)





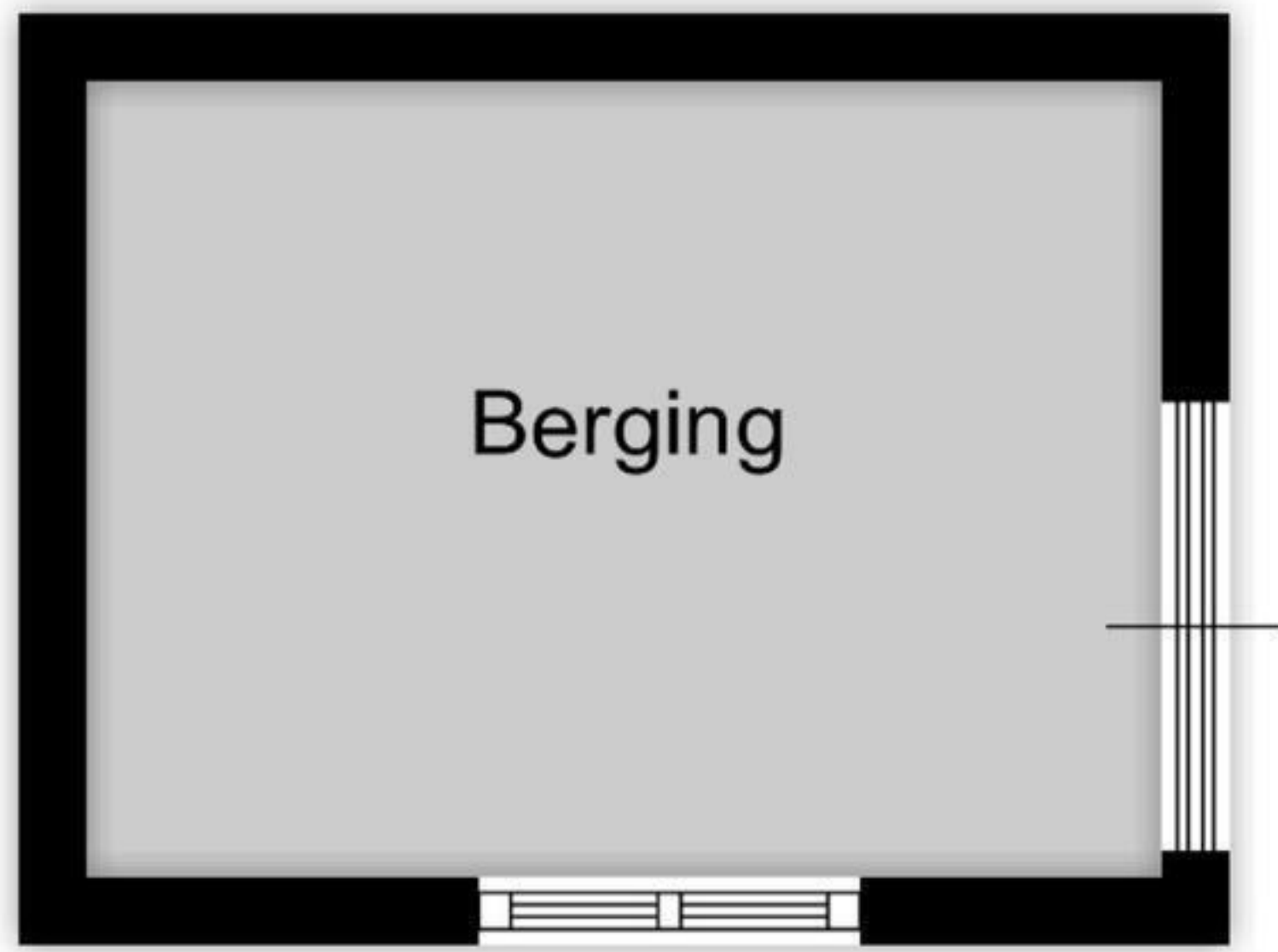
Aan de plattegronden kunnen geen rechten worden ontleend.  
[www.proland.nl](http://www.proland.nl)



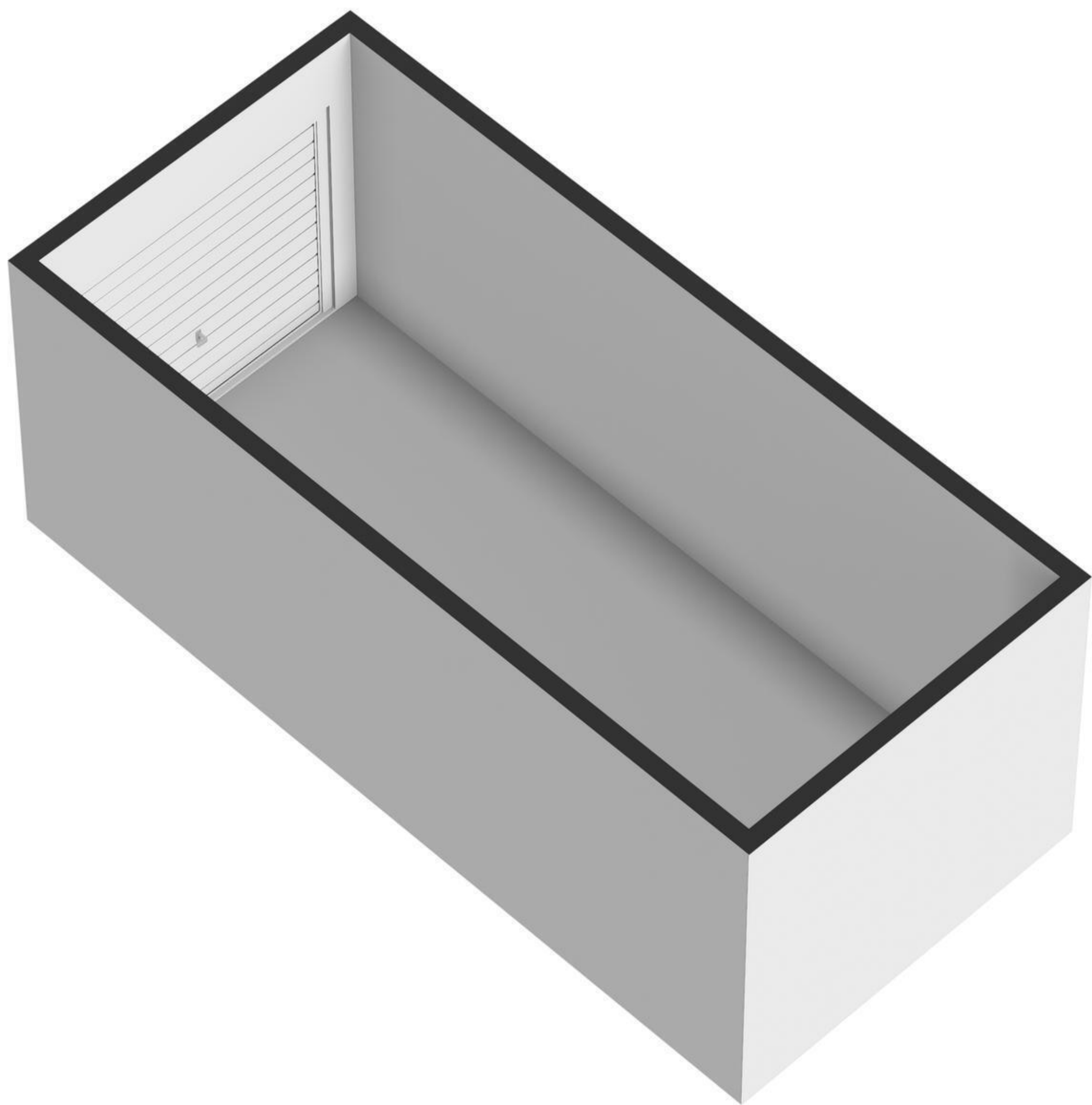


← 2.35 m →

↑ 1.74 m ↓



Aan de plattegronden kunnen geen rechten worden ontleend.  
[www.proland.nl](http://www.proland.nl)



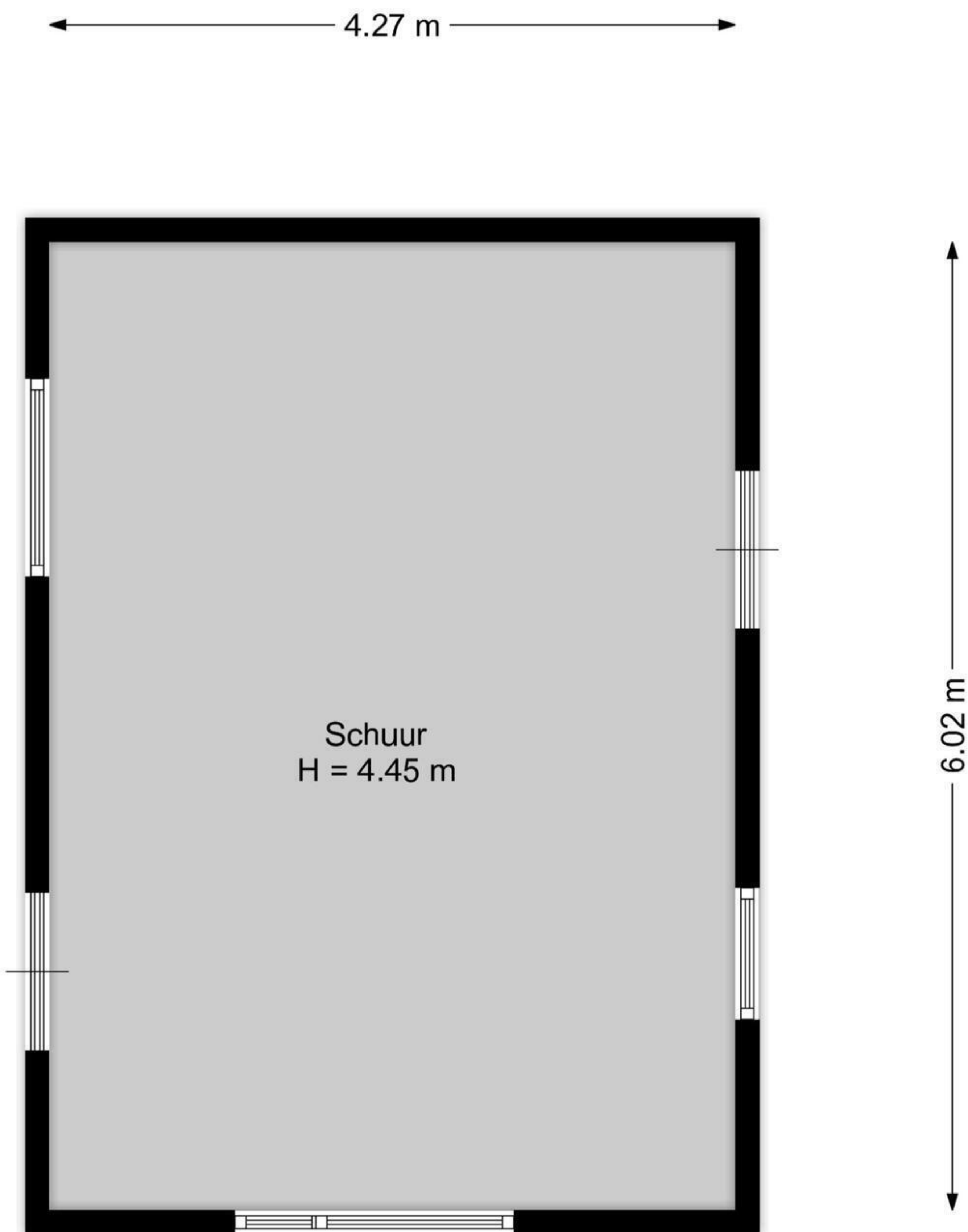
← 2.90 m →

↑ 6.69 m ↓



Aan de plattegronden kunnen geen rechten worden ontleend.  
[www.proland.nl](http://www.proland.nl)





Aan de plattegronden kunnen geen rechten worden ontleend.  
[www.proland.nl](http://www.proland.nl)

