



www.elmorejamesstraat4.nl

Voor meer informatie



- 🏠 Elmore Jamesstraat 4, Middelburg
- 💶 Vraagprijs: € 459.000 k.k.
- 🏠 Woonoppervlakte: 119 m²
- 📐 Perceeloppervlakte: 220 m²
- 🛏️ Kamers: 4 kamers (3 slaapkamers)
- 🌱 Energielabel: A



📱 Scan Mij!

Omschrijving

Elmore Jamesstraat 4, 4337 PJ Middelburg

Wonen in de Mortiere! Wie wil dat nou niet. Deze woonwijk met veel groen, waterpartijen en speelgelegenheden is ook een heerlijke woonplek voor de kinderen.

Deze moderne hoekwoning uit 2008 heeft een lange oprit, een berging, een royale overkapping en een zonnige tuin op het zuidoosten met een brede toegang aan de zijkant. Deze super goed geïsoleerde woning (uiteraard met energielabel A en maar liefst 19 zonnepanelen) is rustig gelegen in deze gewilde woonwijk. Kenmerkende bouw met grote overstekken, gevels in fraaie dieprode metselsteen en deels gepotdekseld, ontleend aan de kenmerkende jaren '30 stijl maar dan anno nu.

De woning is eigentijds en smaakvol afgewerkt en keurig verzorgde vloer- en wandafwerking en voorzien van vloerverwarming op de begane grond. Fraaie, uiterst praktische keukeninrichting in een hoekopstelling. Hoogwaardige sanitaire voorzieningen. Zonwering door screens en rolluiken. De oprit is deels afgesloten en geschikt voor meerdere auto's.

Indeling:

Begane grond: diepe en fraai aangelegde voortuin. Entree met een ruime hal met meterkast, modern toilet met wandcloset en fonteintje. Ruime en lichte woonkamer met diepe trapkast, extra zijraam, fraaie houten vloer met comfortabele vloerverwarming en een brede schuifpui naar de tuin. De L-vormige keuken heeft een mooi werkblad en moderne inbouwapparatuur.

De achtertuin is eveneens netjes aangelegd, uitgevoerd met een grote overkapping en heeft een goede bezonning gedurende de hele dag. Daarnaast is er de berging van zo'n 10 m². De oprit biedt plaats voor meerdere auto's.

Eerste verdieping: overloop met toegang tot 3 mooie slaapkamers met prettig veel licht door de extra zijramen. De moderne badkamer is voorzien van douche, wandcloset en mooi wastafelmeubel.

Zolderverdieping: ruime zolder met een hoge nok waar eenvoudig een vierde slaapkamer kan worden gerealiseerd. De zolder is nu ingedeeld met een open ruimte, ideaal als werkruimte of bergruimte. Daarnaast is er de technische ruimte waar de cv ketel (2018) hangt, de unit voor de mechanische ventilatie is geïnstalleerd en de wasmachine-aansluiting zit.

Nieuwsgierig geworden naar deze instapklare, sympathiek geprijsde hoekwoning? Bel snel voor een bezichtigingsafspraak. Voor meer informatie verwijzen wij u graag naar onze website. Hier vindt u een uitgebreide presentatie van deze woning.

Kenmerken

Vraagprijs: € 459.000 k.k.

Aanvaarding: In overleg

Bouw

Object type: Eengezinswoning, hoekwoning

Soort bouw: Bestaande bouw

Bouwjaar: 2008

Soort dak: Schilddak bedekt met pannen

Oppervlakte en inhoud

Woonoppervlakte: 119 m²

Perceeloppervlakte: 220 m²

Inhoud: 446 m³

Externe bergruimte: 10 m²

Gebouwgebonden buitenruimte: 24 m²

Indeling

Aantal kamers: 4 kamers (3 slaapkamers)

Aantal badkamers: 1 badkamer

Badkamervoorzieningen: Toilet, douche, wastafelmeubel

Aantal woonlagen: 3 woonlagen

Voorzieningen: Mechanische ventilatie, rolluiken, tv-kabel, buitenzonwering, schuifpui, dakraam, glasvezel kabel, zonnepanelen

Energie

Energielabel: A

Isolatie: Dakisolatie, muurisolatie, vloerisolatie, dubbel glas

Verwarming: Cv-ketel, vloerverwarming gedeeltelijk

Warm water: Cv-ketel

Cv ketel: Intergas combiketel gas gestookt uit 2018 (eigendom)

Buitenruimte

Ligging:	In woonwijk
Tuin:	Achtertuint, voortuin
Achtertuint:	80 m ² (10 meter diep en 8 meter breed)
Ligging tuin:	Gelegen op het zuidoosten en bereikbaar via achterom

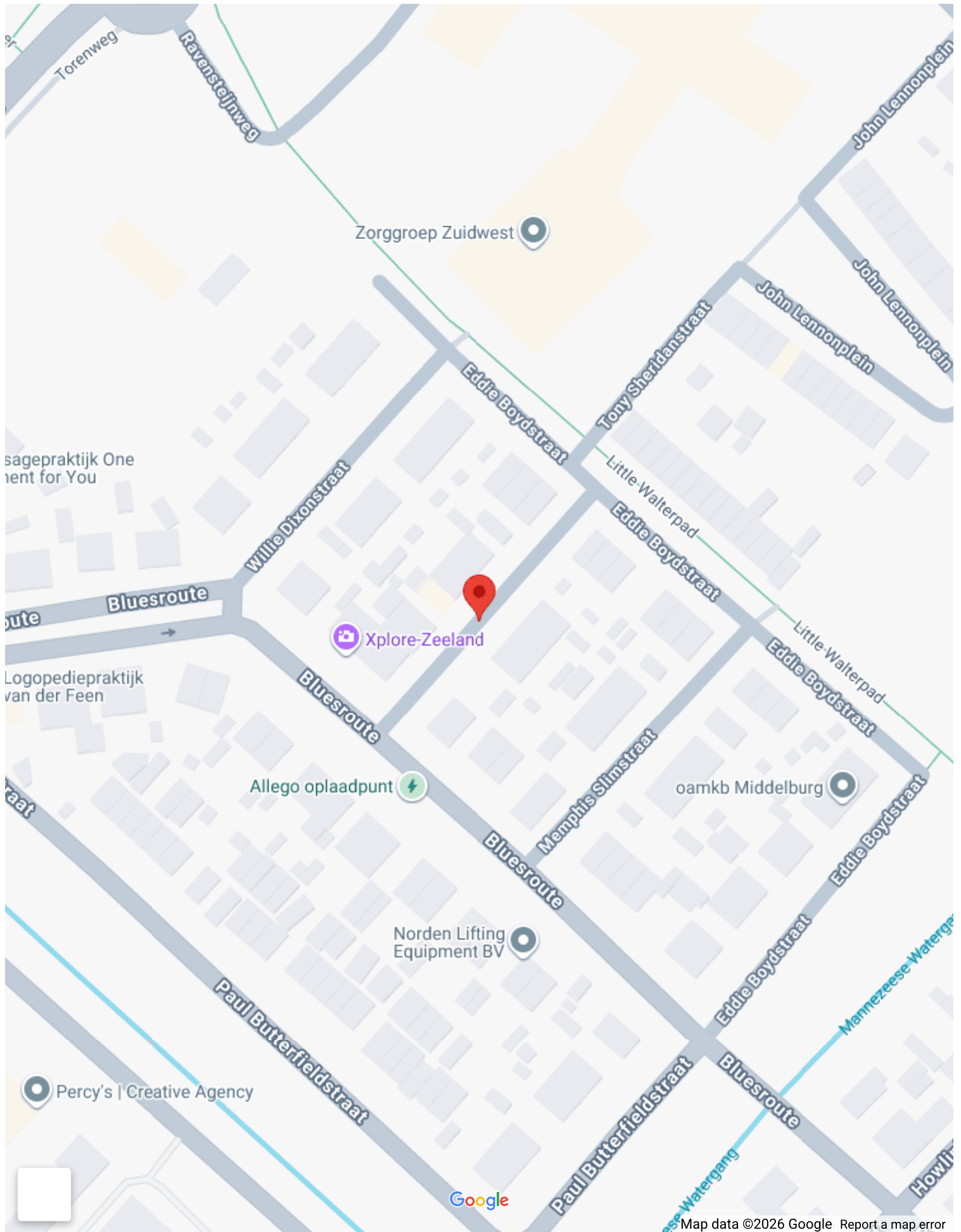
Bergruimte

Schuur berging:	Vrijstaande houten berging
Voorzieningen schuur:	Voorzien van elektra
Soort parkeergelegenheid:	Openbaar parkeren, op eigen terrein

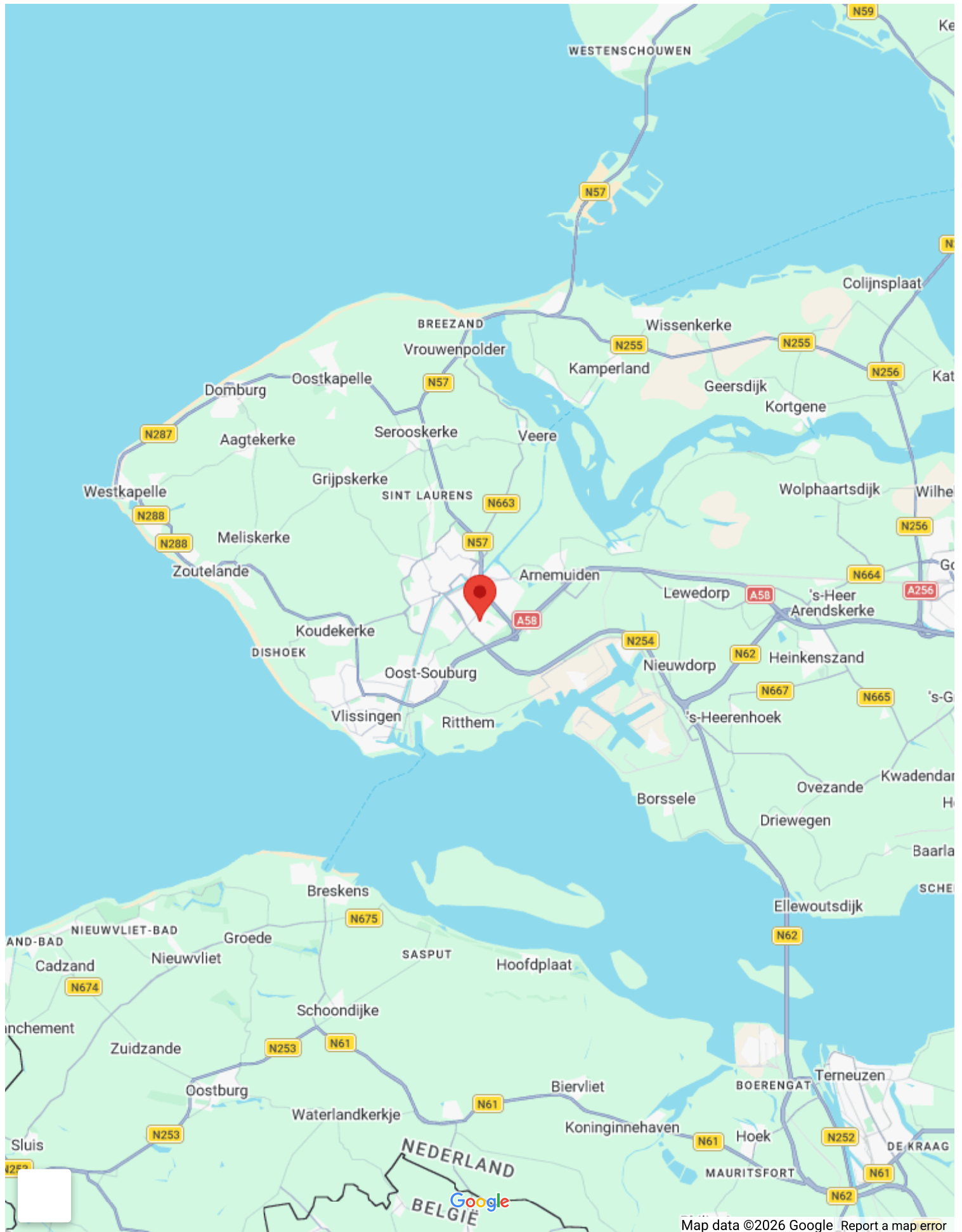
Garage

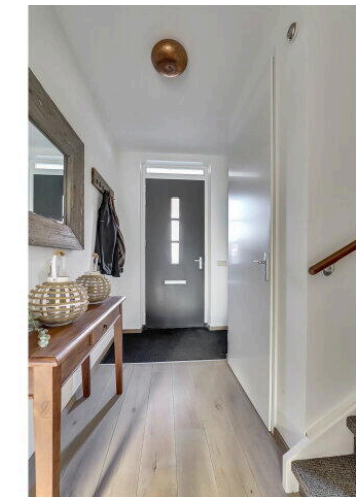
Soort garage:	Geen garage
---------------	-------------

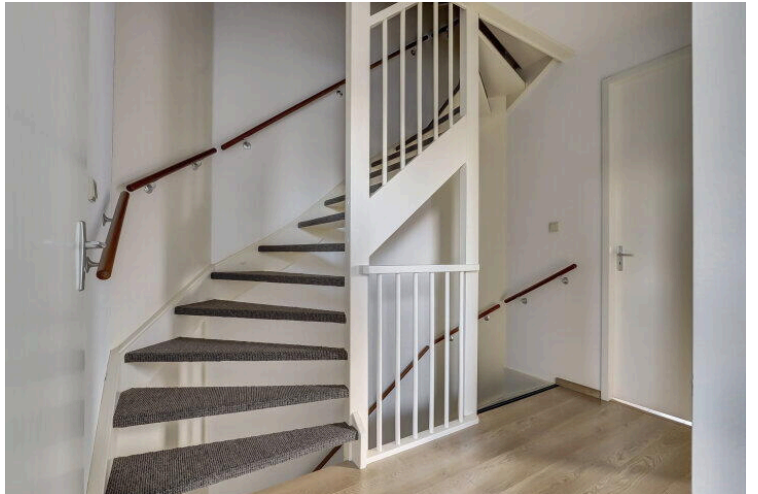
Op de kaart

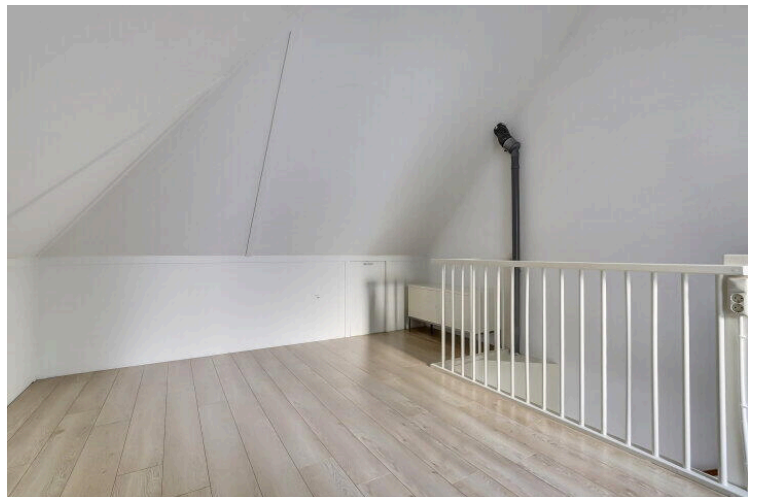


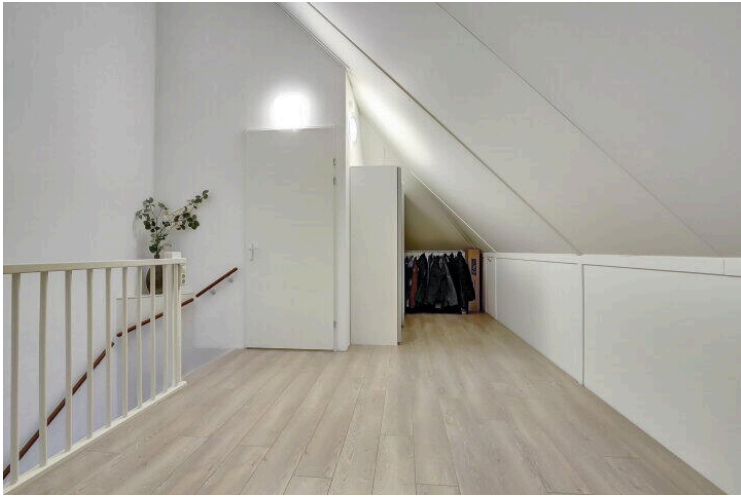
Op de kaart



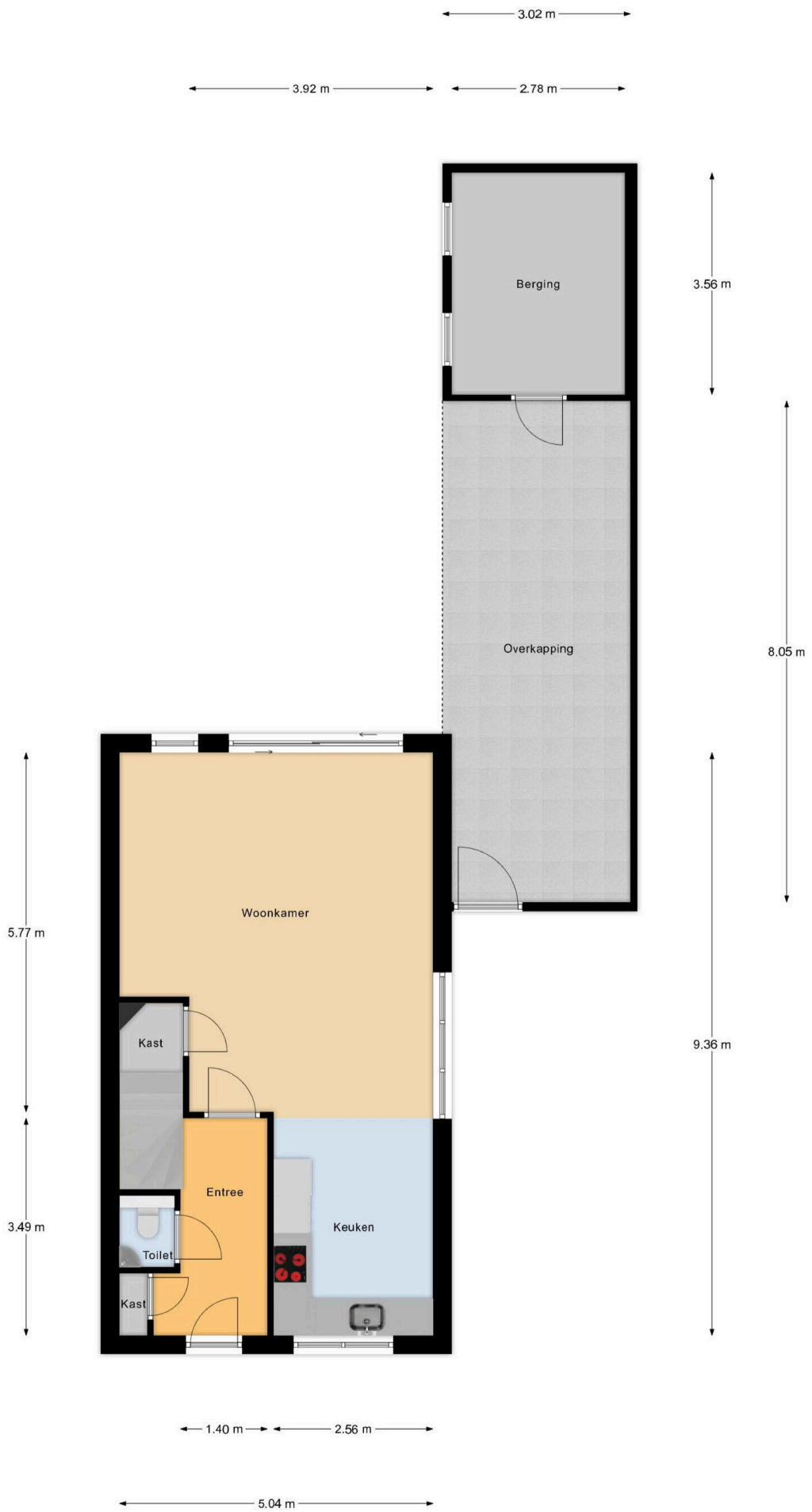




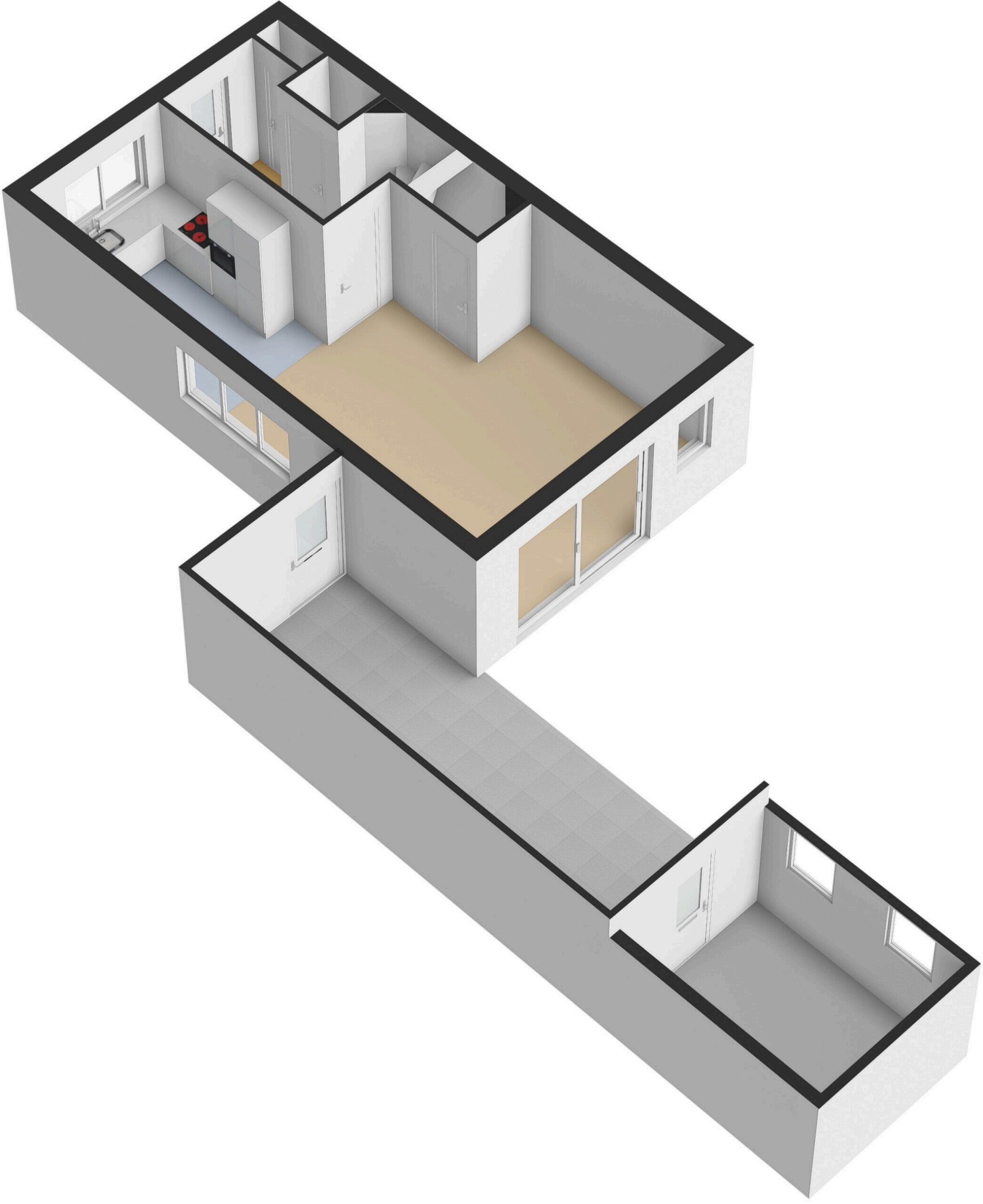






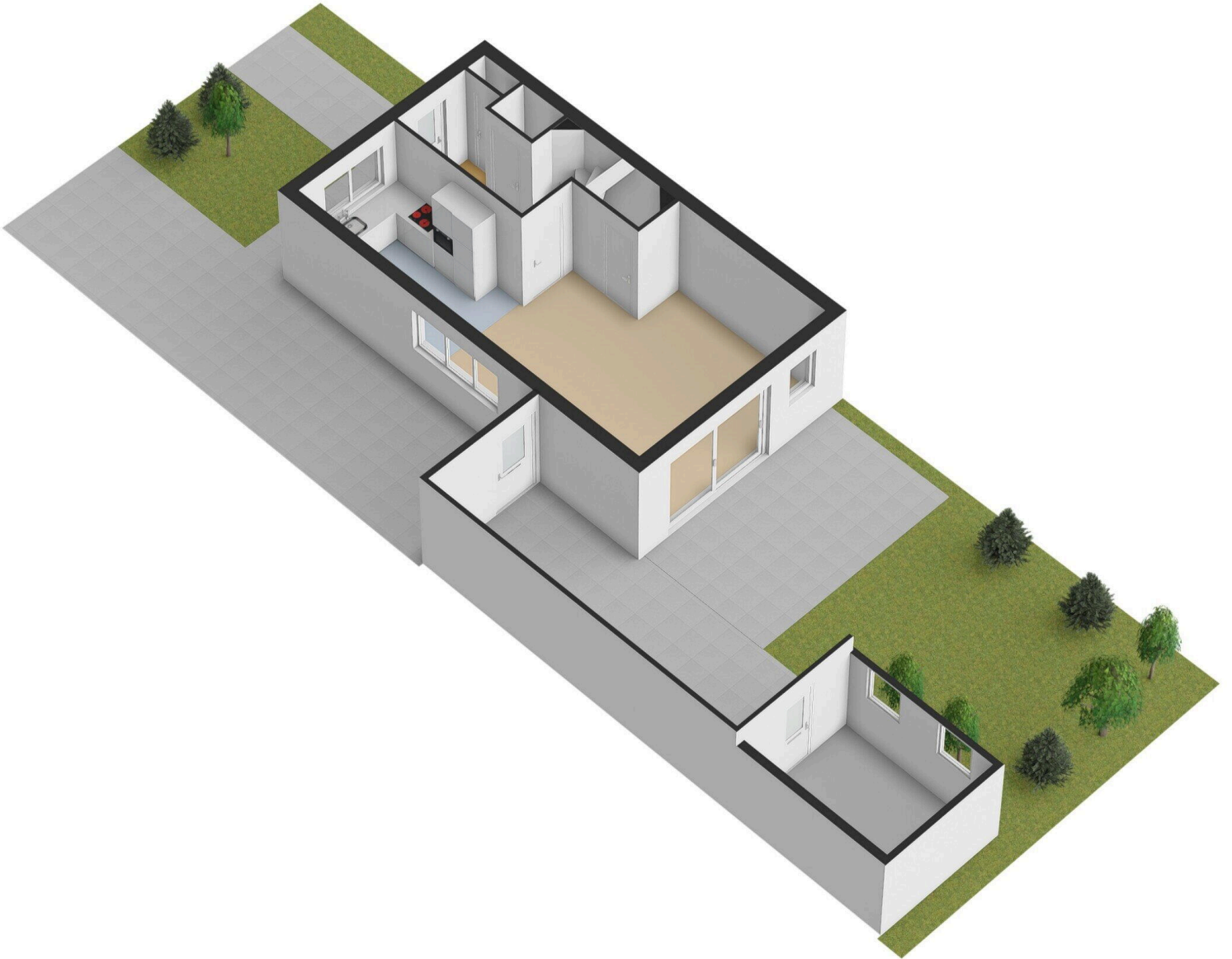


Begane Grond





Begane Grond Tuin



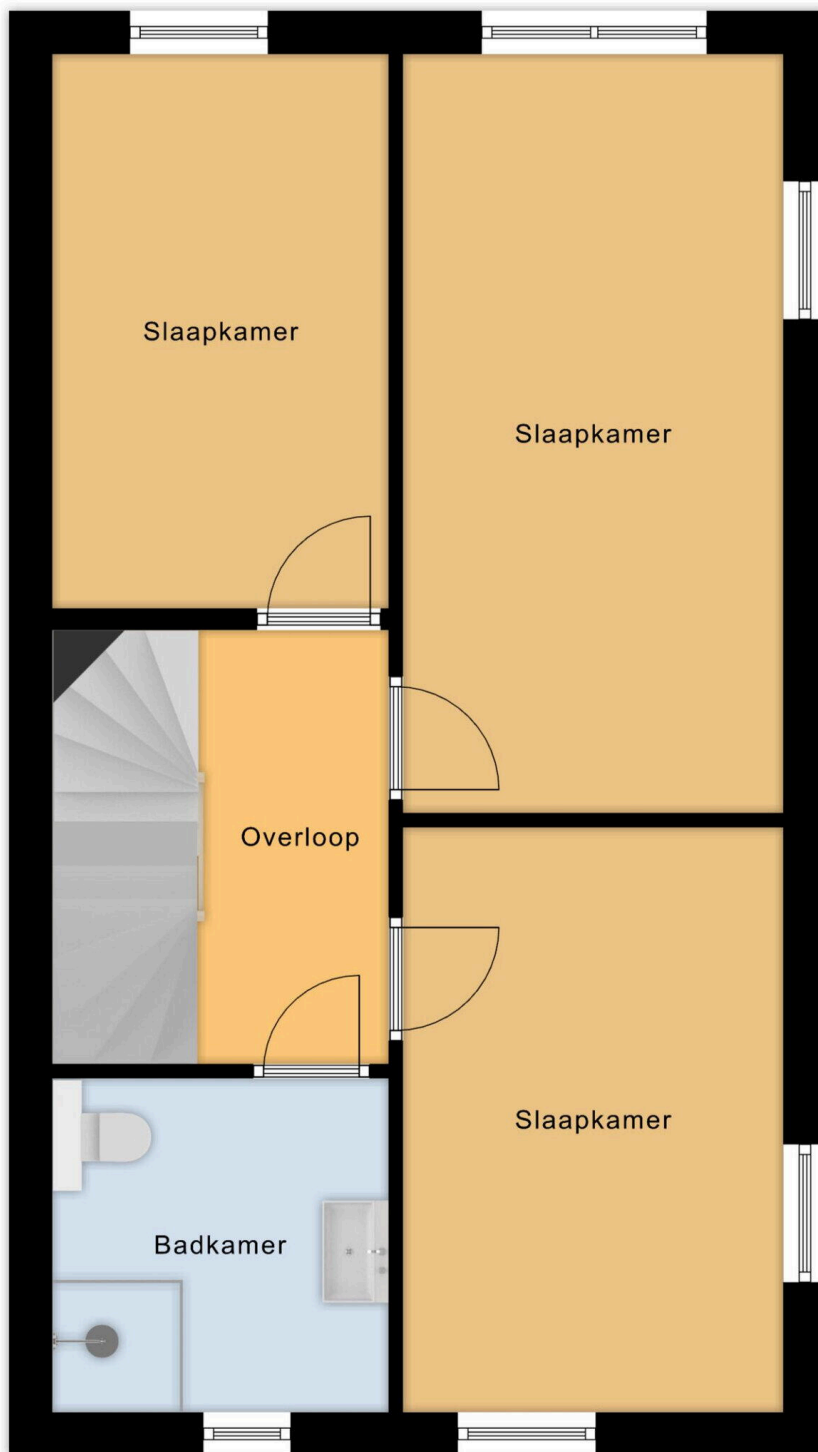
5.04 m

9.36 m

3.82 m

2.99 m

2.30 m

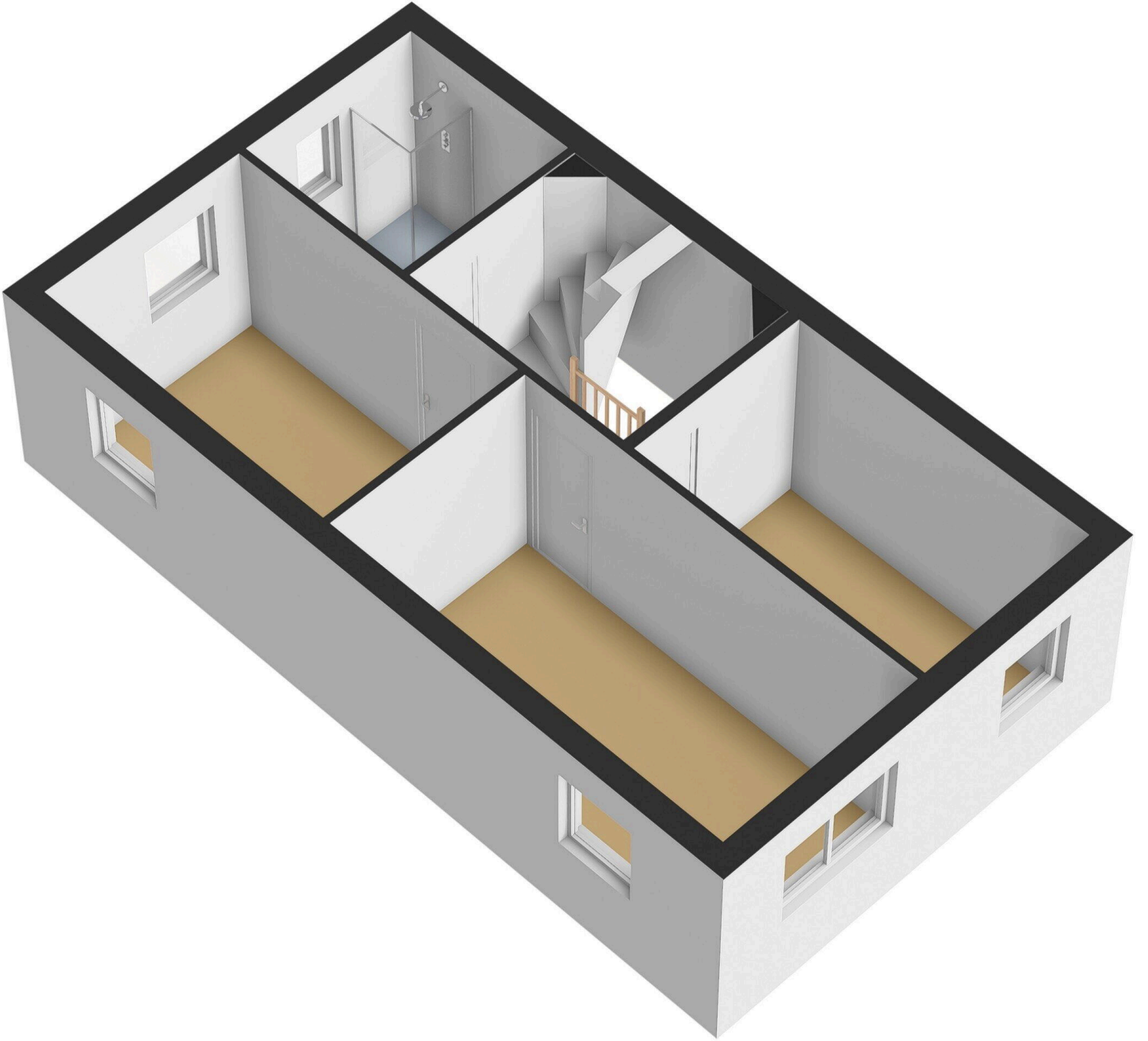


5.23 m

4.03 m

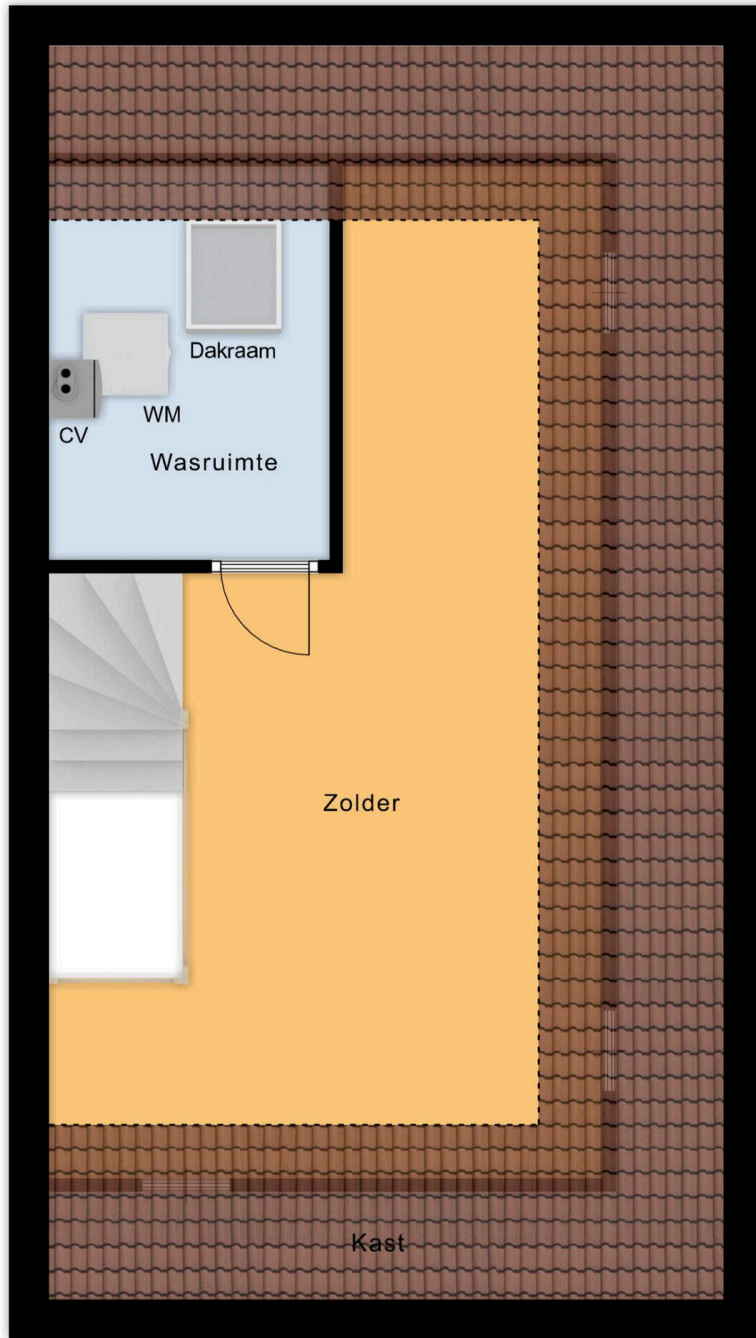
2.32 m 2.62 m

1e Verdieping



← 2.10 m → ← 1.94 m →

↑ 7.54 m ↓
↑ 2.94 m ↓

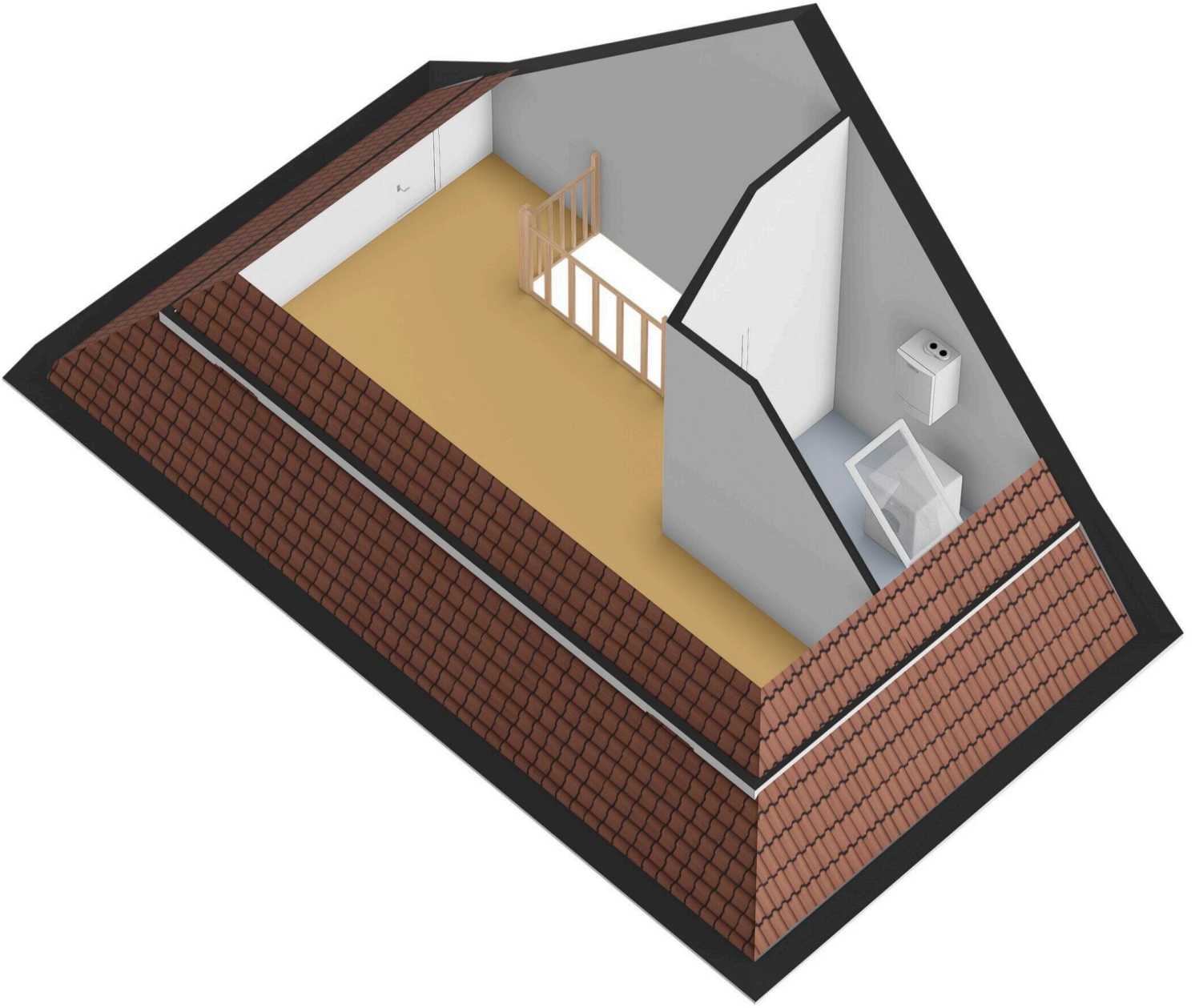


↑ 6.76 m ↓

← 4.14 m →

← 3.66 m →

2e Verdieping



Elmore Jamesstraat 4

www.elmorejamesstraat4.nl

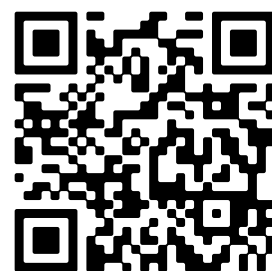


Bert Bimmel Makelaardij

Badhuisstraat 16
4381 LS, Vlissingen

www.bertbimmel.nl

0118 - 414 014



Scan Mij!