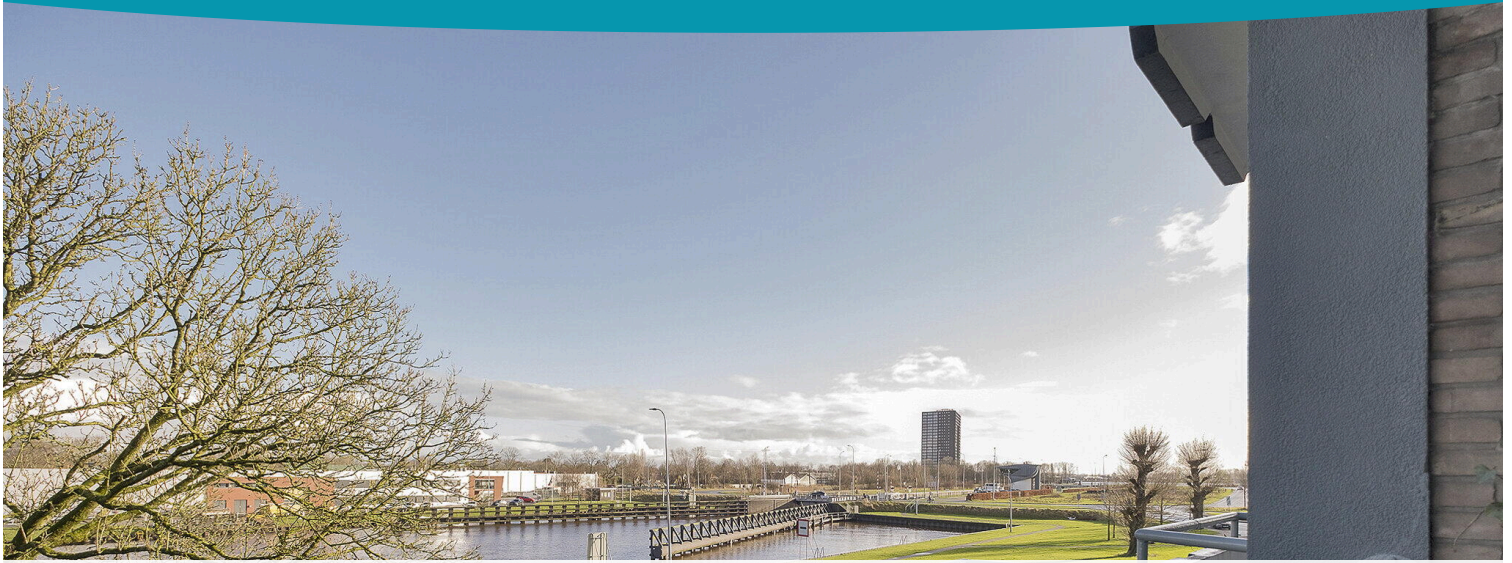


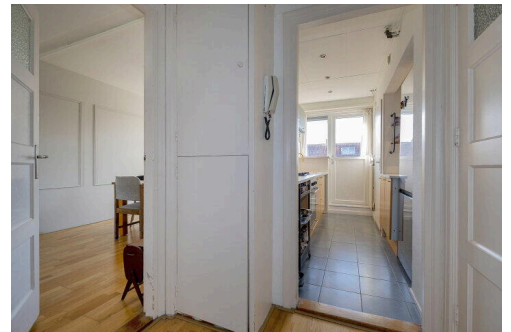
Groningen

Florakade 458 | Vraagprijs € 249.500 k.k.

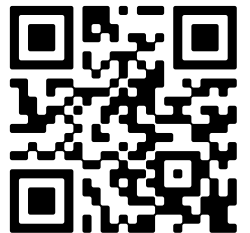


BESCHIKBAAR

WWW.FLORAKADE458.NL



Type object: Portiekflat, appartement
Bouwjaar: 1955
Woonoppervlakte: 80 m²
Inhoud: 261 m³
Aantal kamers: 3 kamers (2 slaapkamers)
Website: www.florakade458.nl



Omschrijving

Florakade 458, 9713 ZM Groningen

Op een aantrekkelijke locatie bevindt zich dit sfeervolle driekamerappartement met onder andere twee slaapkamers, een gezellige woon-/ eetkamer, nette keuken, twee balkons (waarvan één op het zuidwesten), kunststof kozijnen en een handige berging.

Het appartement is gunstig gelegen en bevindt zich in de mooie "Florabuurt" in het noordoosten van de stad, vanuit het appartement heb je uitzicht op het water en de "Nieuwe Oostersluis". Alle voorzieningen zijn in de nabije omgeving te vinden en het UMCG is op de fiets al binnen 4 minuten bereikbaar. Voor een ontspannen wandelingetje zit je hier ook goed, het "Pioenpark" en "Oosterpark" zijn op steenworpafstand gelegen. Bovendien ben je op de fiets binnen 10 minuten in het bruisende centrum van Groningen en bevinden zich meerdere bushaltes dichtbij. Ook uitvalswegen zoals de A28 en A7 zijn binnen enkele autominuten bereikbaar. Kortom, een ideale uitvalsbasis!

INDELING

Het appartementencomplex is toegankelijk via een centrale hal op de begane grond met intercom, brievenbussen en trappenhuis. Het appartement bevindt zich op de tweede verdieping. Binnenkomst in het appartement via de hal met toiletruimte en meterkast. De hal geeft toegang tot de woonkamer en de gesloten keuken. De woon-/ eetkamer van ca. 36 m² is zeer sfeervol en beschikt over veel lichtinval door de ramen aan zowel de voor- als achterzijde. De nette keuken is voorzien van voldoende kastruimte en diverse inbouwapparatuur zoals o.a. een vaatwasser, oven en 4-pits gasfornuis met afzuigkap. In de keuken bevindt zich ook de toegang tot het balkon op het zuidwesten en de nette badkamer, deze is voorzien van een douche en spiegelkast. Het appartement beschikt over twee fijne slaapkamers van ca. 11 en 10 m², beide slaapkamers beschikken over een vaste kast en de kleinste slaapkamer geeft toegang tot het balkon op het noordoosten.

VERDER

Er bevindt zich een balkon aan de voor- en achterzijde van het appartement, dit zorgt ervoor dat er altijd een fijne plek is om van het zonnetje te genieten. Daarnaast beschikt het appartement over een vrijstaande berging van ca. 5 m² op de begane grond van het complex, deze ruimte leent zich perfect voor het stallen van fietsen.

KENMERKEN

- Instapklaar appartement op mooie locatie
- Ruime woon-/ eetkamer
- Voorzien van kunststof kozijnen
- Twee balkons
- Handige berging op begane grond
- Actieve VvE, maandelijkse bijdrage is €100,99 per maand

Kenmerken

Vraagprijs: € 249.500 k.k.

Aanvaarding: In overleg

Bijdrage vve: € 100.99 p/m

Bouw

Object type: Portiekflat, appartement

Soort bouw: Bestaande bouw

Bouwjaar: 1955

Soort dak: Plat dak

Oppervlakte en inhoud

Woonoppervlakte: 80 m²

Inhoud: 261 m³

Externe bergruimte: 5 m²

Gebouwgebonden buitenruimte: 7 m²

Indeling

Aantal kamers: 3 kamers (2 slaapkamers)

Aantal badkamers: 1 badkamer

Badkamervoorzieningen: Douche

Aantal woonlagen: 1 woonlaag

Voorzieningen: Mechanische ventilatie

Energie

Energie label: C

Isolatie: Muurisolatie, hr glas

Verwarming: Cv-ketel

Warm water: Cv-ketel

Cv ketel: Intergas combiketel gas gestookt uit 2020 (eigendom)

Buitenruimte

Ligging: Aan water, in woonwijk, vrij uitzicht, open ligging

Balkon dakterras: Balkon

Tuin: Geen tuin

Bergruimte

Schuur berging: Vrijstaand steen

Soort parkeergelegenheid: Betaald parkeren, parkeervergunningen

Garage

Soort garage: Geen garage

VvE Checklist

Inschrijving kvk: Ja

Jaarlijkse vergadering: Ja

Periodieke bijdrage: Ja, € 100.99 p/m

Reservefonds aanwezig: Ja

Onderhoudsplan: Ja

Opstalverzekering: Ja

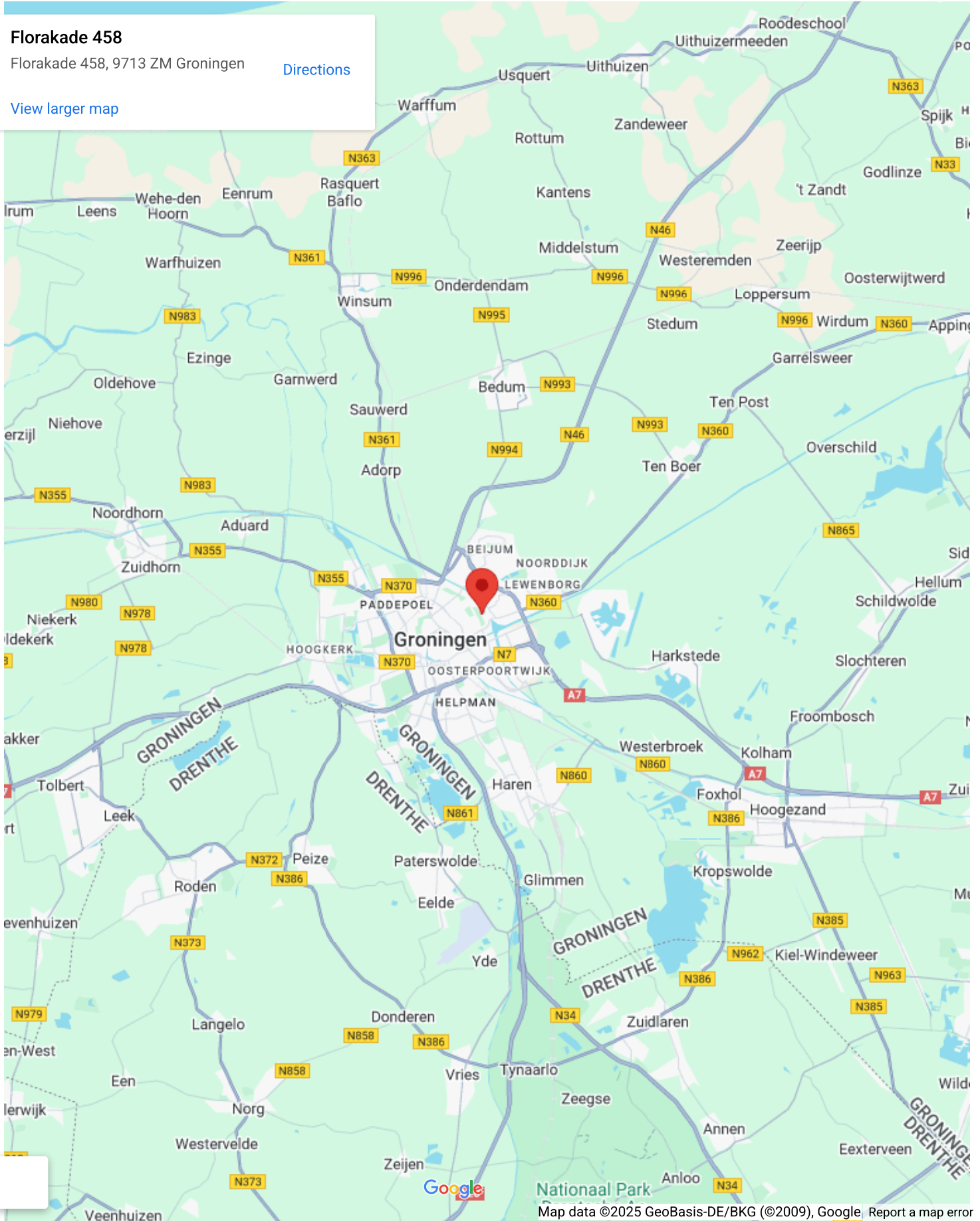
Op de kaart

Florakade 458

Florakade 458, 9713 ZM Groningen

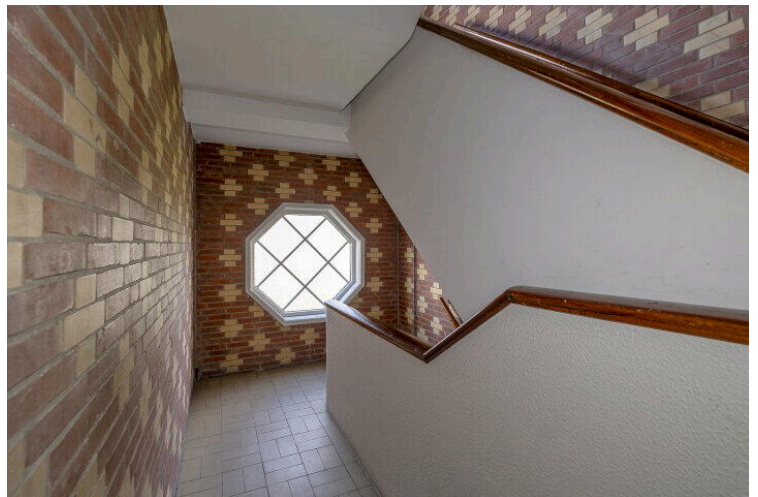
[Directions](#)

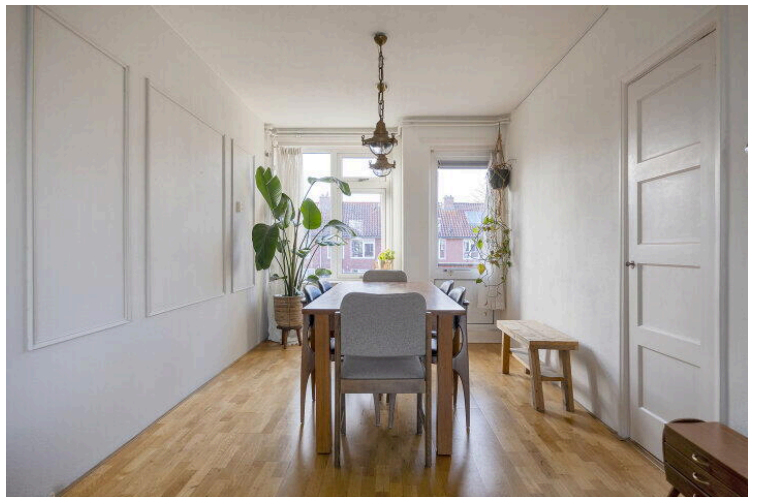
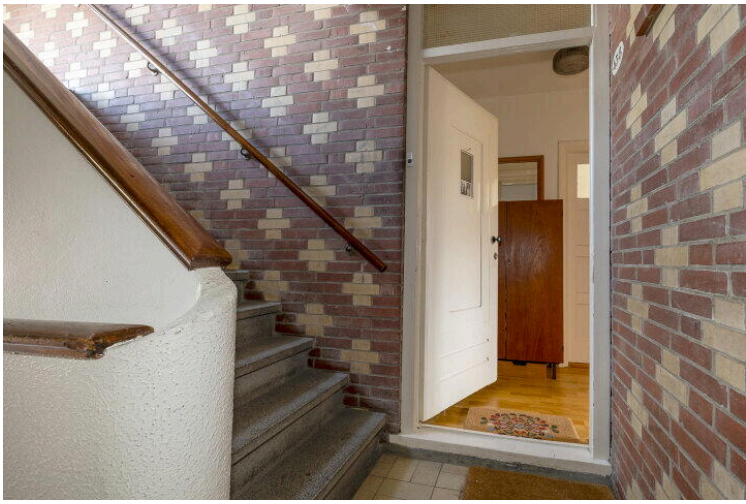
[View larger map](#)



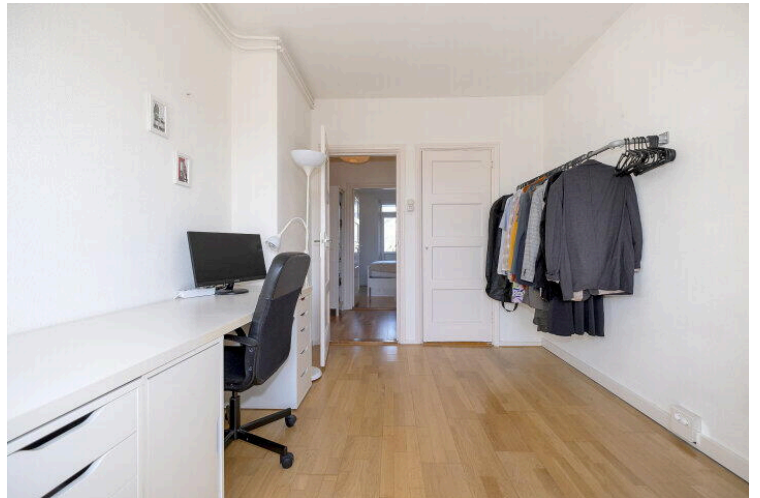
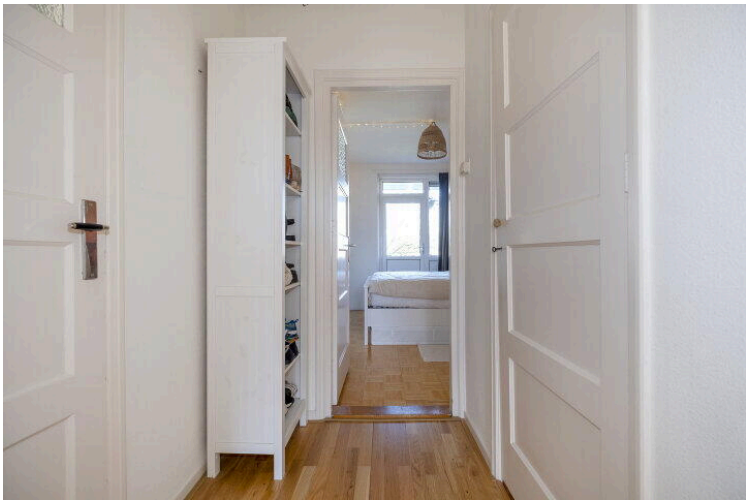


DIT WAS EEN KORTE IMPRESSIE,
KIJK GAUW VERDER VOOR EEN
COMPLETE FOTO PRESENTATIE!













← 2.04 m →



↑
2.49 m
↓

Florakade 458

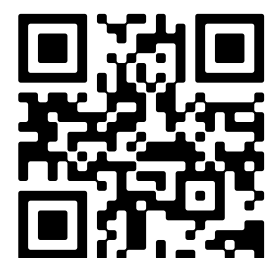
www.florakade458.nl



Namaco Groningen

Paterswoldseweg 290
9727 BW, Groningen

www.namaco-groningen.nl
050 - 205 30 80



Scan Mij!