

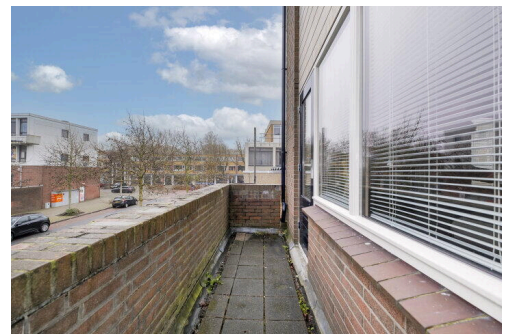
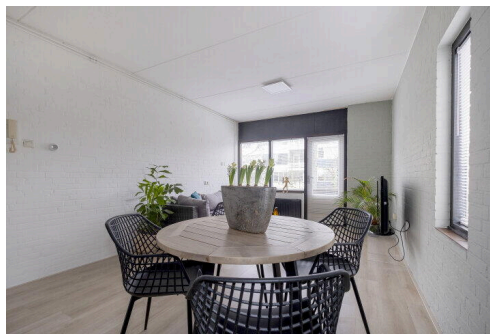
Groningen

Geulstraat 23 | Vraagprijs € 185.000 k.k.

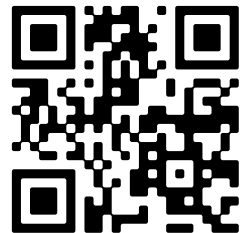


BESCHIKBAAR

WWW.GEULSTRAAT23.NL



- Type object:** Portiekflat, appartement
Bouwjaar: 1976
Woonoppervlakte: 37 m²
Inhoud: 125 m³
Aantal kamers: 2 kamers (1 slaapkamers)
Website: www.geulstraat23.nl



Omschrijving

Geulstraat 23, 9725 CH Groningen

Dichtbij het centrum van Groningen bevindt zich dit leuke appartement met onder andere een gecombineerde woon-/eetkamer met open keuken, fijne slaapkamer, twee balkons en een handige berging. De locatie is ideaal, alle voorzieningen bevinden zich dichtbij.

Het appartement bevindt zich in het zuiden van de stad Groningen in de Herewegbuurt. De locatie is ideaal, zo ben je bijvoorbeeld binnen een paar minuten in het bruisende centrum, bij het centraal station en het gezellige Stadspark. Bovendien zijn er meerdere supermarkten en scholen dichtbij (zowel basis- als voortgezet onderwijs). Verder zijn de uitvalswegen (A28 en A7) met de auto goed bereikbaar en vind je meerdere bushaltes in de buurt. Kortom, een ideale uitvalsbasis!

INDELING

Het appartement bevindt zich op de eerste woonlaag van het complex. Binnenkomst in het appartement via de entree/hal met meterkast, via de hal heb je toegang tot de ruime woon-/eetkamer met open keuken (in totaal ca. 22 m²), deze ruimte beschikt over veel lichtinval door de grote raampartijen. Vanuit de woonkamer is het balkon aan de voorzijde van ca. 4 m² toegankelijk. De keuken beschikt over voldoende kastruimte, een oven en kookplaat met afzuigkap. Verder beschikt het appartement over een fijne slaapkamer van ca. 7 m², vanuit deze slaapkamer heb je toegang tot de badkamer, deze beschikt over een douche, wastafel en toilet. Het tweede balkon van ca. 4 m² op het zonnige zuiden is ook bereikbaar via de slaapkamer.

VERDER

Op de begane grond bevindt zich een handige berging, deze ruimte leent zich perfect als opslag ruimte. In het appartement zelf is nog een CV-kast aanwezig (bereikbaar via de slaapkamer), ook geschikt als extra berging.

Handig om te weten:

Er is nog geen aardbevingsschade gemeld, koper kan dan ook nog gebruik maken van deze vergoeding (vaste afkoop regeling is €10.000,=).

KENMERKEN

- Leuk appartement op de eerste woonlaag
- Alle voorzieningen dichtbij
- Nabij het centrum van Groningen
- Balkon aan de voor- en achterzijde
- Handige berging
- Energielabel C
- Actieve VVE, maandelijkse bijdrage is €120,=

Let op: aangezien verkoper het appartement niet zelf heeft bewoond, is er geen ingevulde vragenlijst aanwezig.

Kenmerken

Vraagprijs: € 185.000 k.k.

Aanvaarding: In overleg

Bijdrage ve: € 120 p/m

Bouw

Object type: Portiekflat, appartement

Soort bouw: Bestaande bouw

Bouwjaar: 1976

Soort dak: Zadeldak

Oppervlakte en inhoud

Woonoppervlakte: 37 m²

Inhoud: 125 m³

Externe bergruimte: 6 m²

Gebouwgebonden buitenruimte: 8 m²

Indeling

Aantal kamers: 2 kamers (1 slaapkamers)

Aantal badkamers: 1 badkamer

Badkamervoorzieningen: Toilet, douche, wastafel

Aantal woonlagen: 1 woonlaag

Energie

Energie label: C

Isolatie: Dubbel glas

Verwarming: Cv-ketel

Warm water: Cv-ketel

Cv ketel: Intergas hr combiketel gas gestookt uit 2013

Buitenruimte

Ligging: Aan rustige weg, in woonwijk

Balkon dakterras: Balkon

Tuin: Geen tuin

Bergruimte

Schuur berging: Inpandig

Soort parkeergelegenheid: Betaald parkeren, parkeervergunningen

Garage

Soort garage: Geen garage

VvE Checklist

Inschrijving kvk: Ja

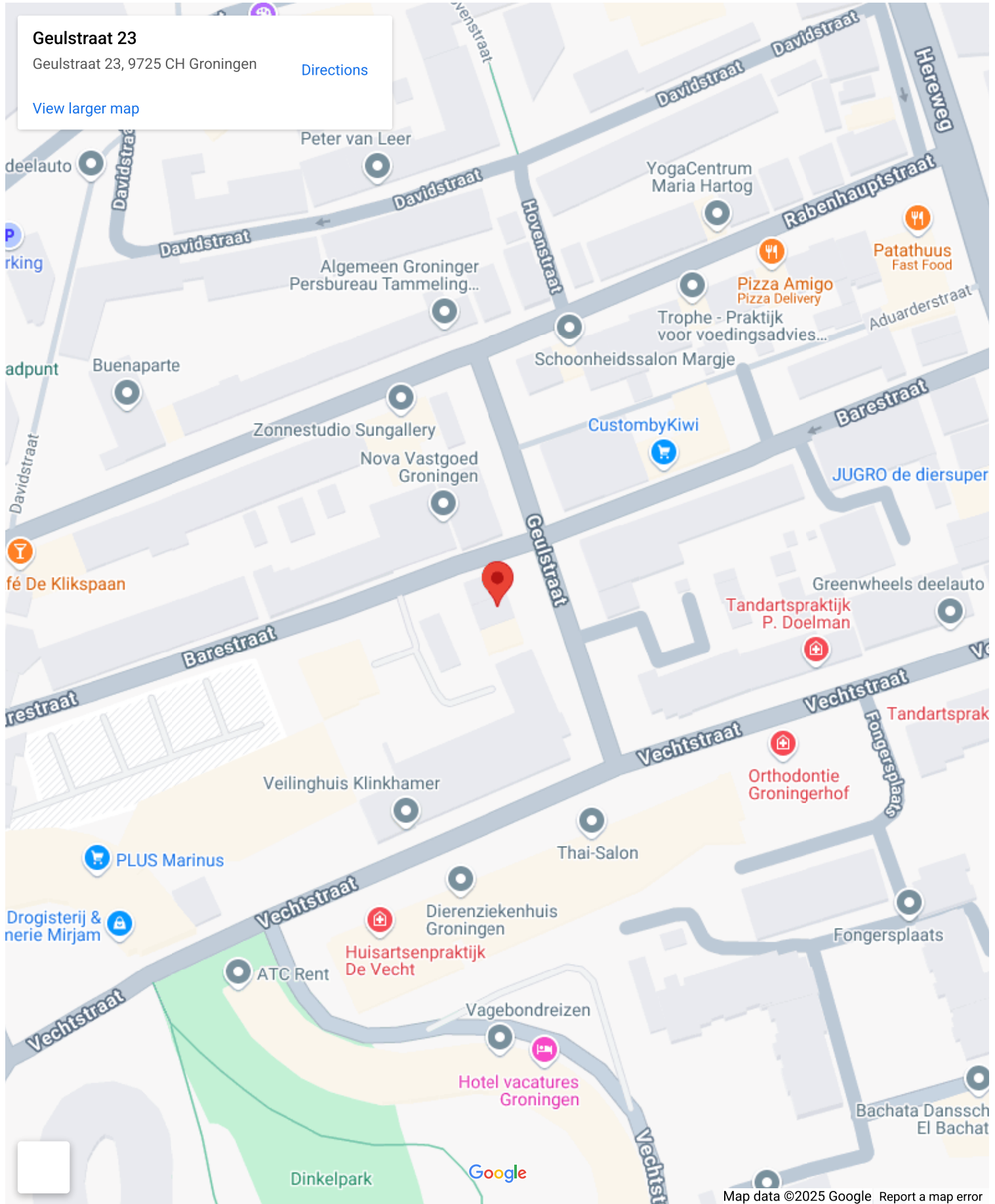
Jaarlijkse vergadering: Ja

Periodieke bijdrage: Ja, € 120 p/m

Reservefonds aanwezig: Ja

Opstalverzekering: Ja

Op de kaart



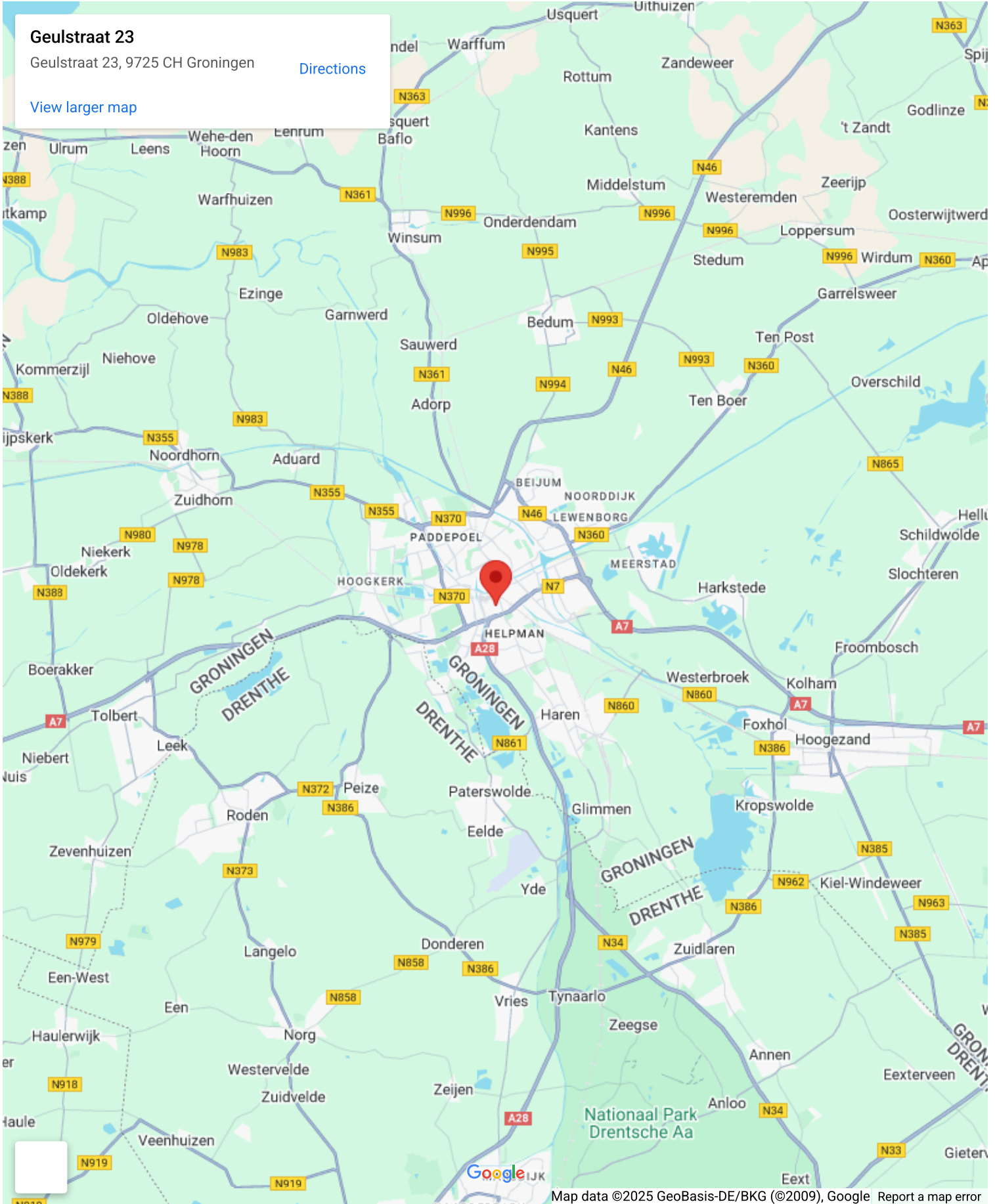
Op de kaart

Geulstraat 23

Geulstraat 23, 9725 CH Groningen

[Directions](#)

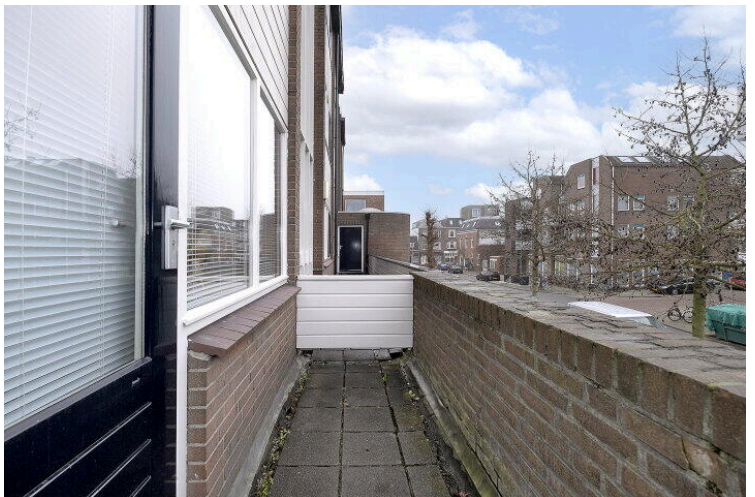
[View larger map](#)

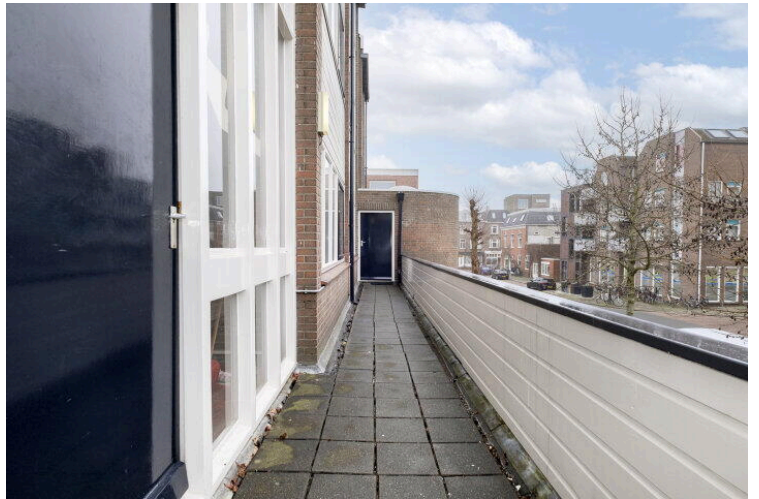


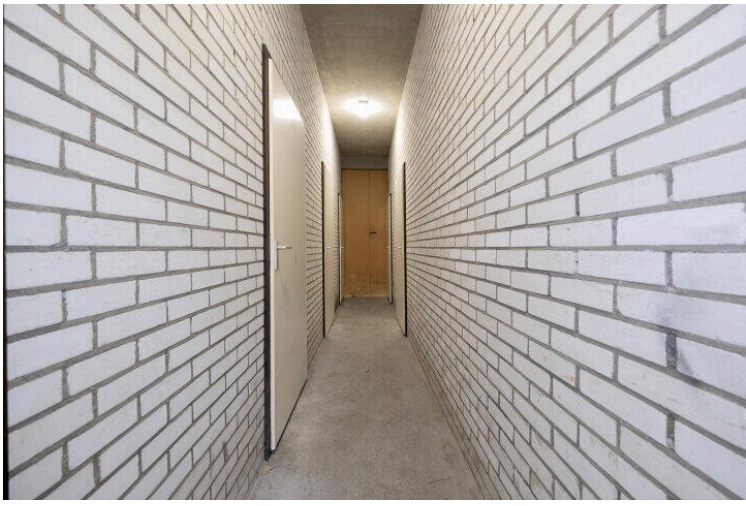


DIT WAS EEN KORTE IMPRESSIE,
KIJK GAUW VERDER VOOR EEN
COMPLETE FOTO PRESENTATIE!



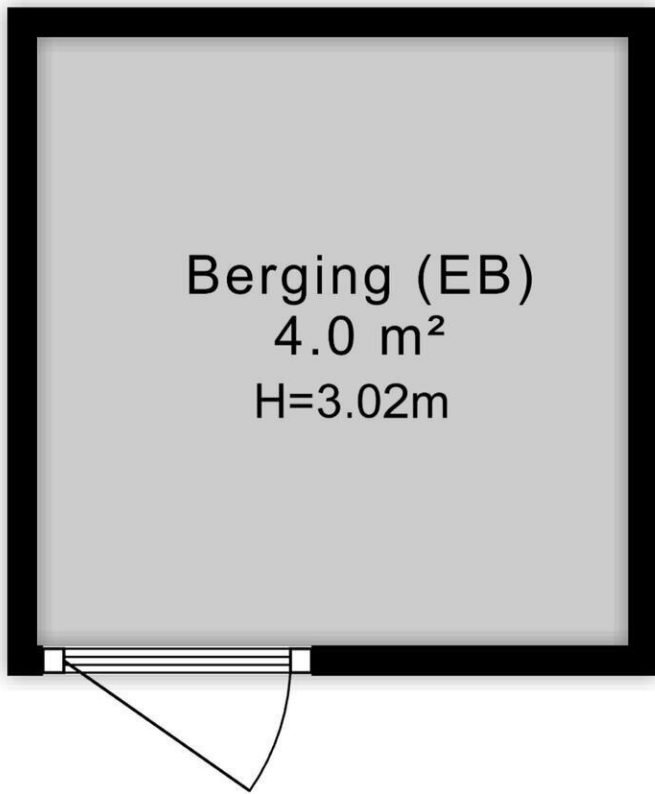








← 1.98 m →



↑
2.04 m
↓

Geulstraat 23

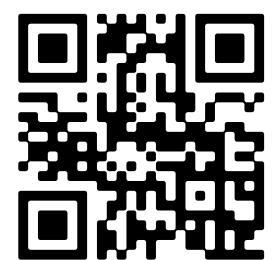
www.geulstraat23.nl



Namaco Groningen

Paterswoldseweg 290
9727 BW, Groningen

www.namaco-groningen.nl
050 - 205 30 80



Scan Mij!