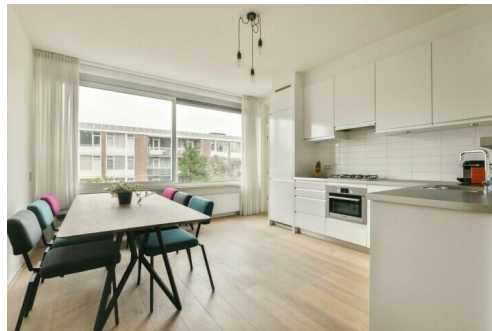
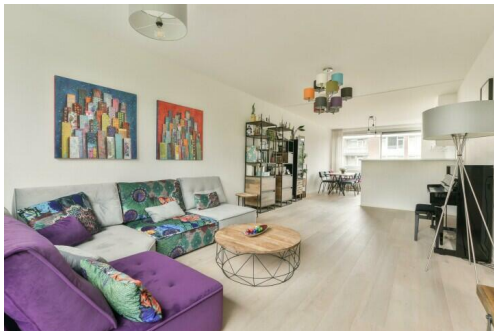


Amsterdam

Gijsbrecht van IJselsteinstraat 43 | Vraagprijs € 695.000 k.k.

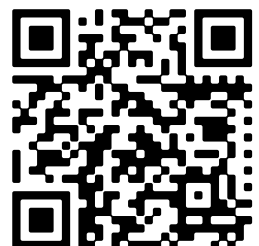
AANGEVRAAGD

WWW.GIJSBRECHTVANIJSELSTEINSTRAT43.NL



- Type object:** Bovenwoning, appartement
Bouwjaar: 1968
Woonoppervlakte: 108 m²
Inhoud: 402 m³
Aantal kamers: 4 kamers (3 slaapkamers)
Website: www.gijsbrechtvanijselsteinstraat43.nl

**TEL
KROP**
MAKELAARS



Omschrijving

Gijsbrecht van IJselsteinstraat 43, 1082 KE Amsterdam

* This property is listed by a MVA Certified Expat Broker. See English text below *

Mooi gerenoveerd en zeer praktisch ingedeeld 4-kamer appartement van ca. 108 m2 gelegen in stadsdeel Zuid (Buitenveldert) aan de rand van de Zuid-As.

INDELING:

Begane grond: Gemeenschappelijke entree en lift.

De woning is gelegen op de tweede verdieping. De entree in de brede gang geeft toegang tot twee slaapkamers, beide slaapkamers hebben toegang tot één van de balkons. Verder in de gang is er toegang tot de stijlvolle badkamer met een dubbelwastafelmeubel en een douche. Separaat toilet, meterkast en een speciale kast voor uw wasmachine en droger. Aan het einde van de gang bevindt zich de een ruime doorzon woonkamer met een half open keuken v.v. inbouwapparatuur. Via de woonkamer kunt u de derde slaapkamer betreden.

Op de begane grond onder het appartement is er de beschikking over een ruime berging.

LIGGING EN BEREIKBAARHEID:

Het complex ligt in een rustige, groene buurt en ligt om de hoek van de Zuidas, Station Zuid, de VU én het compleet vernieuwde, luxe winkelcentrum Groot Gelderlandplein. In de nabijheid liggen het Amstelpark en het Amsterdamse Bos. Nabij zijn veel voorzieningen, waaronder diverse sportmogelijkheden en een grote diversiteit aan (internationale) scholen.

Het appartement is zeer goed bereikbaar met de auto; via de ring A-10 bent u binnen enkele minuten op de A1, A2, A4 en A9. De OV voorzieningen zijn uitstekend; met slechts enkele minuten staat u in hartje Centrum. Het NS station Amsterdam Zuid bevindt zich op loopafstand waar diverse treinen (onder andere directe verbindingen naar Schiphol, Utrecht, Den Haag, Rotterdam) vertrekken. Ook vertrekken er vanaf dit station verschillende trams, metro's en bussen en kunt u hier de Noord-Zuidlijn (metro 52) nemen.

Parkeren is voor de deur eenvoudig. Per direct is een parkeervergunning aan te vragen en er is voldoende parkeerruimte voor de deur.

EIGENDOM VAN DE GROND:

Het gebouw is gelegen op erfpachtgrond.

Algemene Bepalingen voor voortdurende erfpacht 2000, tijdvak tot en met 15-06-2086, canon is tot einde tijdvak afgekocht. Er bestaat de mogelijkheid de erfpachtcanon eeuwigdurend af te kopen.

VERENIGING VAN EIGENAREN:

De Vereniging van Eigenaren "Willem van Weldammelaan 10-96 / Gijsbrecht van IJselsteinstraat 9-69" wordt professioneel geadministreerd door Fazantenbos BV.

Maandelijkse servicekosten voor dit appartement bedragen ca. € 439,97 per maand.

BIJZONDERHEDEN:

- Woonoppervlakte 108 m² (gemeten volgens NEN 2580).
- Zeer comfortabel en goed gerenoveerd appartement.
- Bouwjaar: 1968, erfpacht nog langdurig afgekocht tot en met 15 juni 2086.
- VVE wordt professioneel geadministreerd.
- Ruime berging op de begane grond.
- Oplevering in overleg.
- Het complex beschikt over een lift.

- BOUW- EN WONINGTOEZICHT:

Volgens informatie van Bouw- en Woningtoezicht van stadsdeel Zuid van de Gemeente Amsterdam is er geen belastende informatie bekend.

NOTARIS EN OPLEVERING:

Het opstellen van de koopakte dient plaats te vinden bij projectnotaris Lubbers en Dijk Notarissen binnen 5 werkdagen na mondelinge overeenstemming.

Aanvaarding in huidige staat, niet bezwaard, leeg en ontruimd, vrij van huur en gebruik.

De oplevering zal in nader overleg plaatsvinden.

Deze informatie is door ons met de nodige zorgvuldigheid samengesteld. Onzerzijds wordt echter geen enkele aansprakelijkheid aanvaard voor enige onvolledigheid, onjuistheid of anderszins, dan wel de gevolgen daarvan. Alle opgegeven maten en oppervlakten zijn conform de Meetinstructie.

Toelichtingsclausule NEN2580

De Meetinstructie is gebaseerd op de NEN2580. De Meetinstructie is bedoeld om een meer eenduidige manier van meten toe te passen voor het geven van een indicatie van de gebruiksoppervlakte. De Meetinstructie sluit verschillen in meetuitkomsten niet volledig uit, door bijvoorbeeld interpretatieverschillen, afrondingen of beperkingen bij het uitvoeren van de meting.

Overdracht

Vraagprijs:	€ 695.000 k.k.
Aanvaarding:	In overleg
Bijdrage vve:	€ 439.97 p/m

Bouw

Object type:	Bovenwoning, appartement
Soort bouw:	Bestaande bouw
Bouwjaar:	1968
Soort dak:	Bitumineuze dakbedekking

Oppervlakte en inhoud

Woonoppervlakte:	108 m ²
Inhoud:	402 m ³
Externe bergruimte:	9 m ²
Gebouwgebonden buitenruimte:	11 m ²

Indeling

Aantal kamers:	4 kamers (3 slaapkamers)
Aantal badkamers:	1 badkamer
Badkamervoorzieningen:	Dubbele wastafel, inloopdouche
Aantal woonlagen:	1 woonlaag
Voorzieningen:	Mechanische ventilatie, tv-kabel, lift

Energie

Energielabel:	
Isolatie:	Dakisolatie, dubbel glas
Verwarming:	Blokverwarming
Warm water:	Centrale voorziening

Buitenruimte

Ligging:	Aan rustige weg, in woonwijk, vrij uitzicht
Balkon dakterras:	Balkon
Tuin:	Geen tuin

Bergruimte

Schuur berging:	Box
Voorzieningen schuur:	Voorzien van elektra
Soort parkeergelegenheid:	Openbaar parkeren, betaald parkeren, parkeervergunningen

Garage

Soort garage:	Geen garage
---------------	-------------

VvE Checklist

Inschrijving kvk:	Ja
Jaarlijkse vergadering:	Ja
Periodieke bijdrage:	Ja, € 439.97 p/m
Reservefonds aanwezig:	Ja
Onderhoudsplan:	Ja
Opstalverzekering:	Ja

Op de kaart

Op de kaart



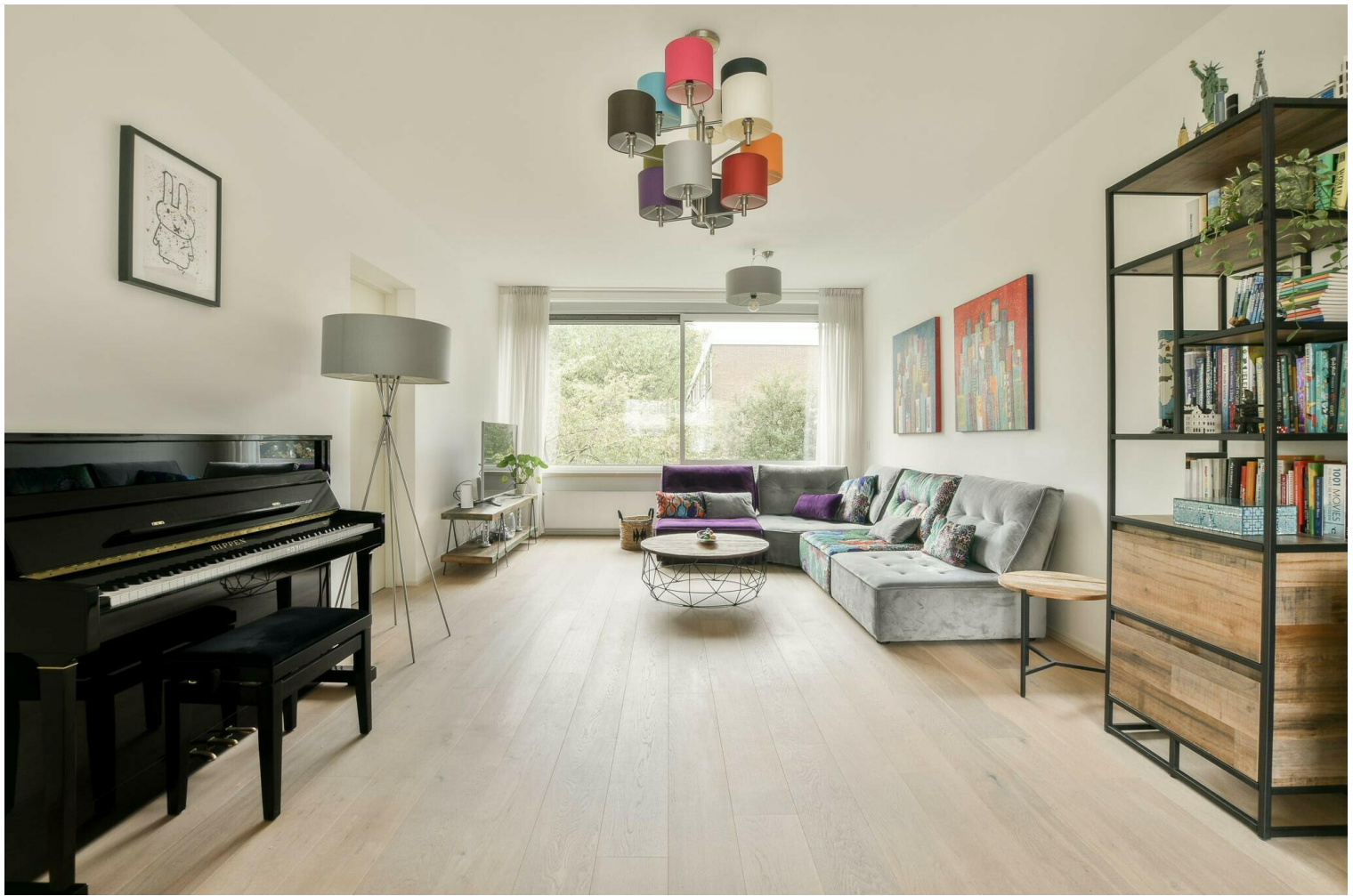


Gijsbrecht van IJselsteinstraat 43 - Amsterdam Appartement



De plattegronden zijn geproduceerd voor promotionele doeleinden en ter indicatie.
Aan de plattegronden kunnen geen rechten worden ontleend.
© www.woningmedia.nl





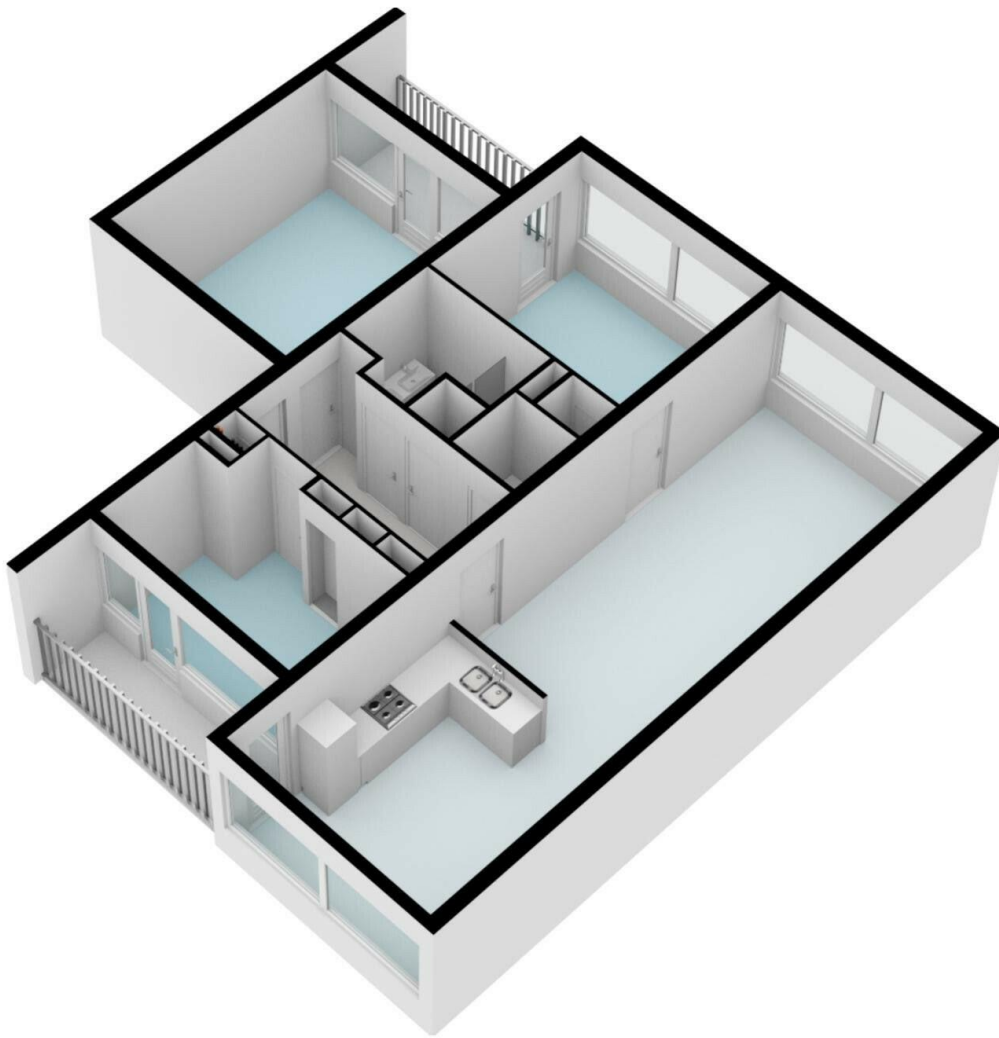


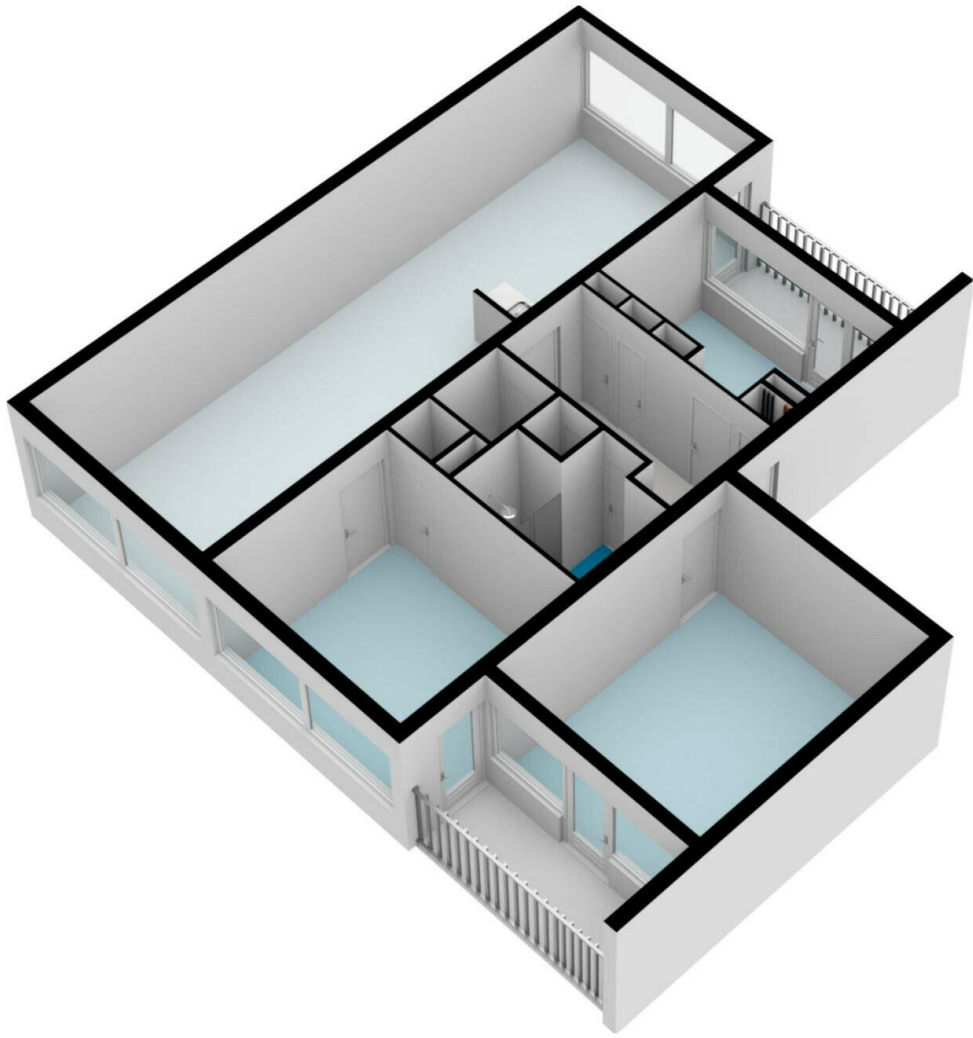








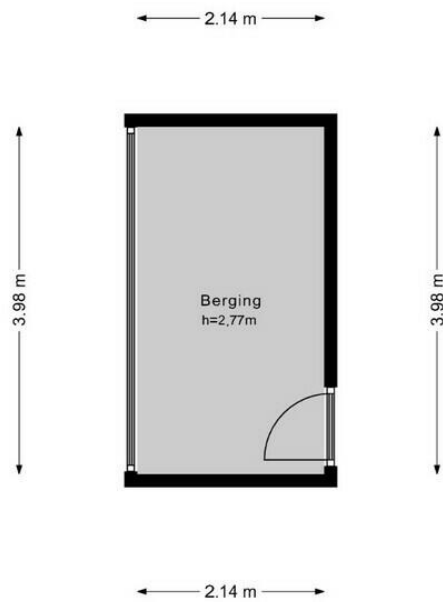




Schaalcontrole

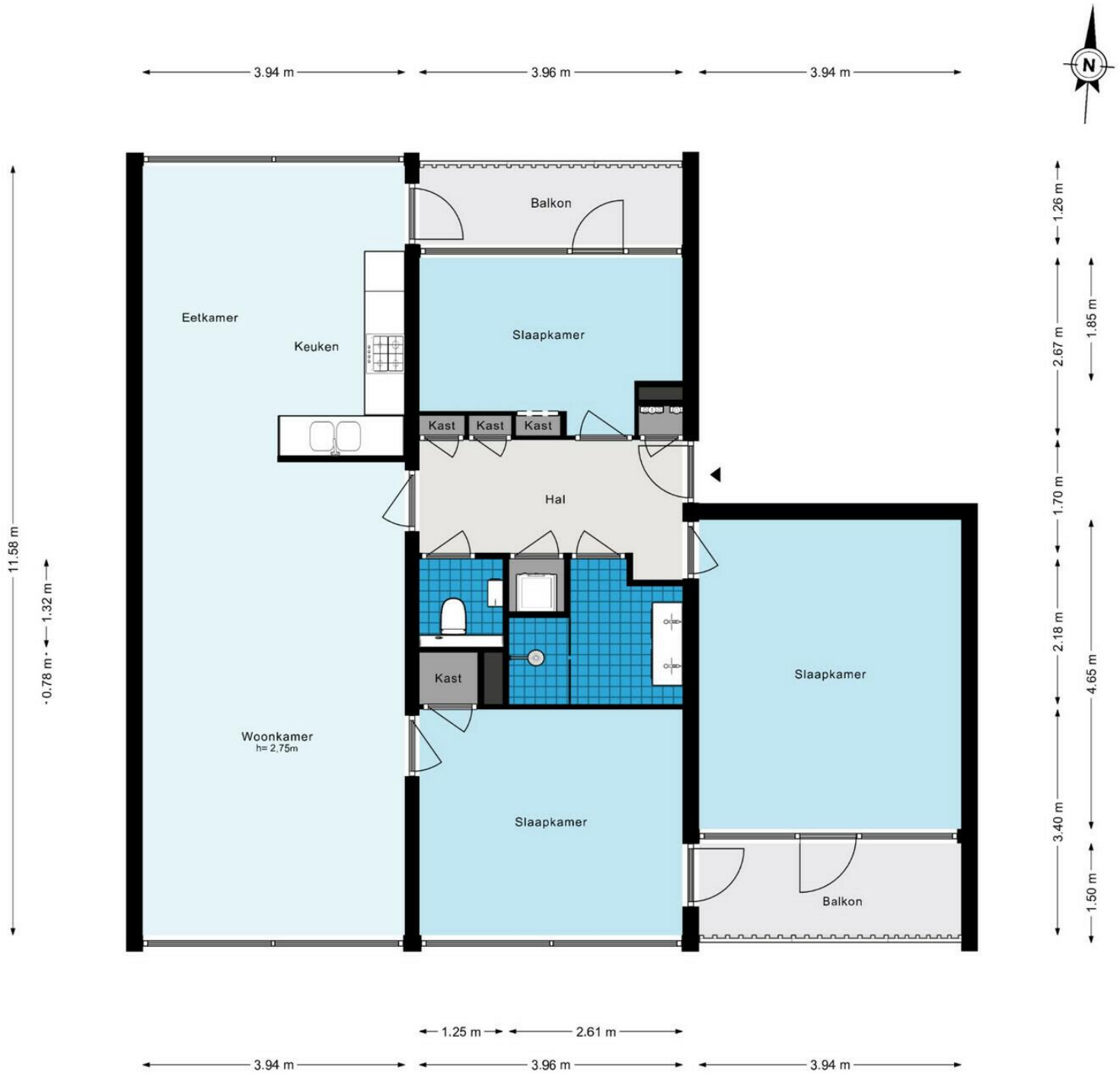


**Gijsbrecht van IJselsteinstraat 43 - Amsterdam
Berging**

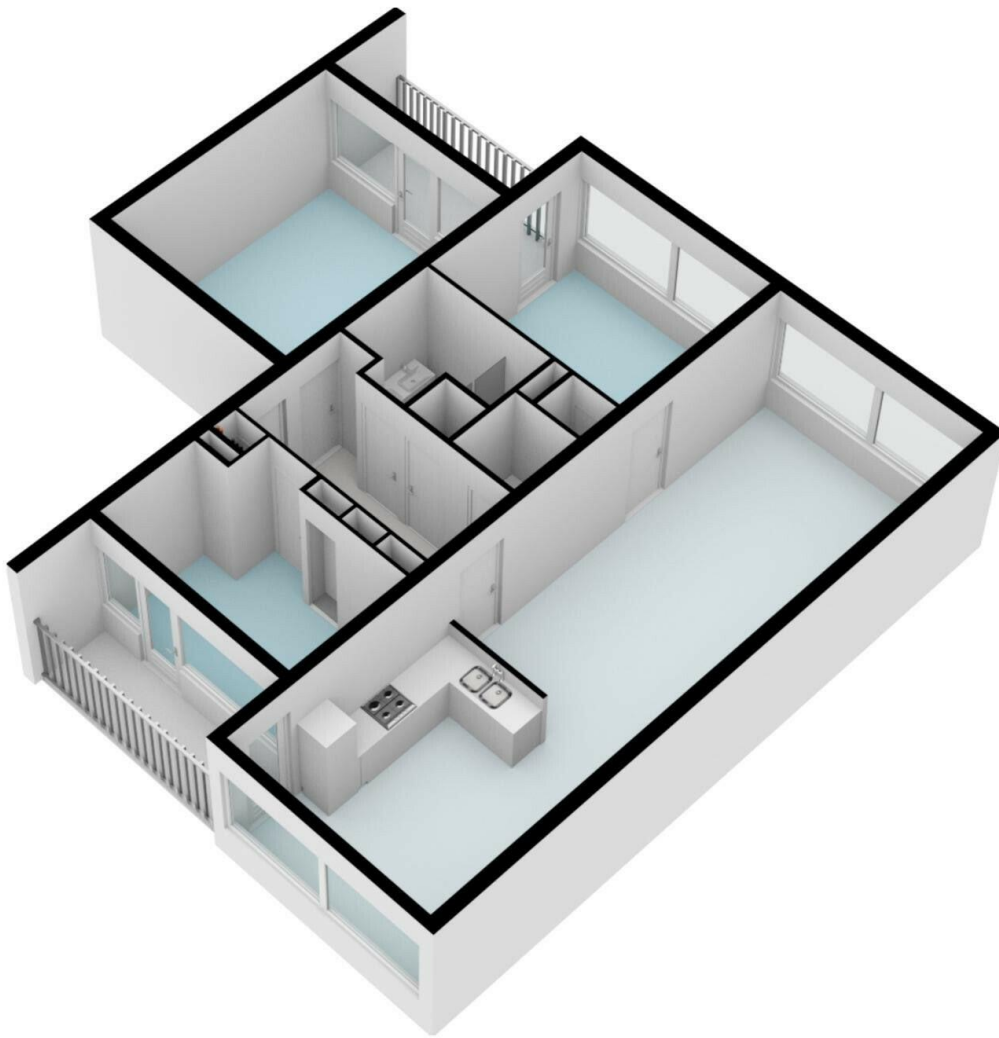


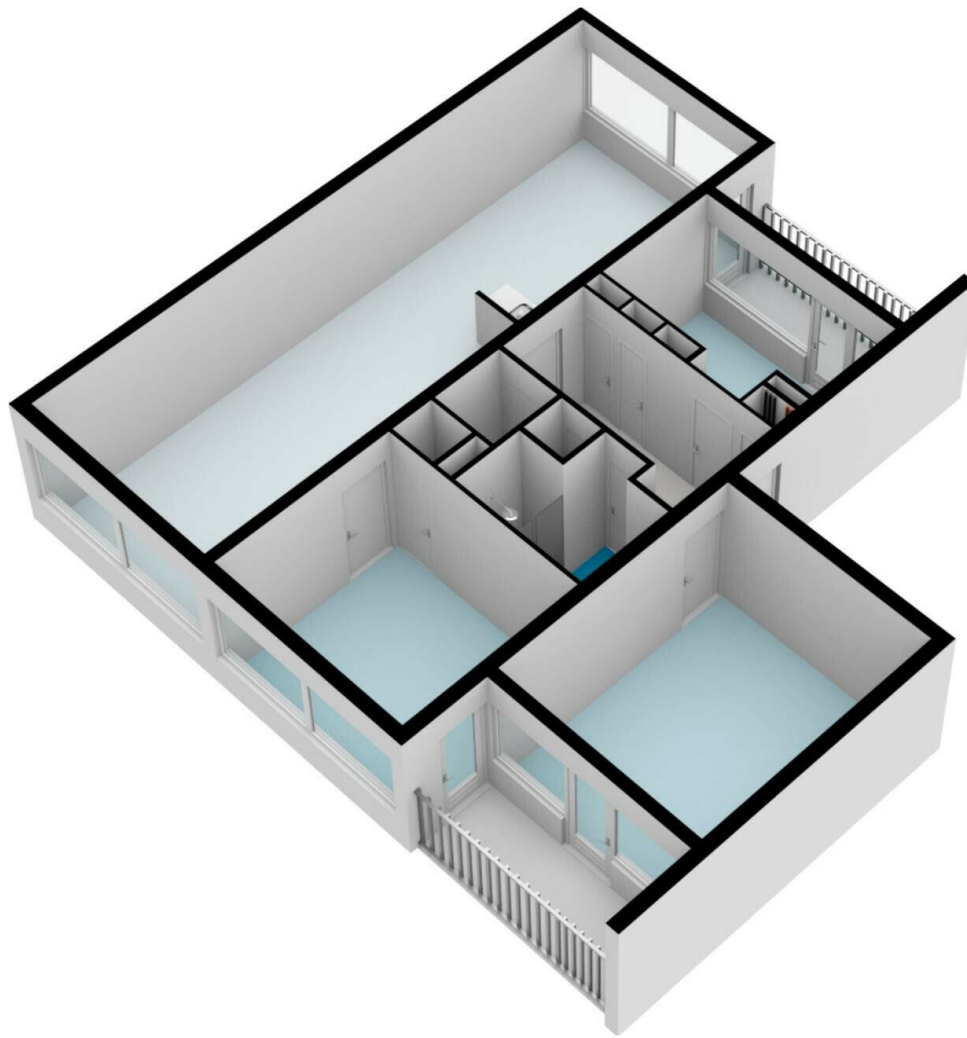
De plattegronden zijn geproduceerd voor promotionele doeleinden en ter indicatie.
Aan de plattegronden kunnen geen rechten worden ontleend.
© www.woningmedia.nl

Gijsbrecht van IJselsteinstraat 43 - Amsterdam Appartement

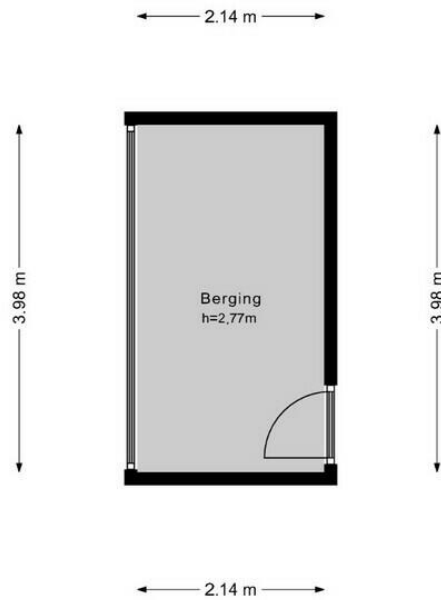


De plattegronden zijn geproduceerd voor promotionele doeleinden en ter indicatie.
Aan de plattegronden kunnen geen rechten worden ontleend.
© www.woningmedia.nl





**Gijsbrecht van IJselsteinstraat 43 - Amsterdam
Berging**



De plattegronden zijn geproduceerd voor promotionele doeleinden en ter indicatie.
Aan de plattegronden kunnen geen rechten worden ontleend.
© www.woningmedia.nl



Schaalcontrole



Gijsbrecht van IJselsteinstraat 43

www.gijsbrechtvanijselsteinstraat43.nl

Groter wonen?



GRATIS
waardebepaling
van uw woning

Tel Krop Makelaars

Buitenveldertselaan 101
1082 VB, Amsterdam

www.telkropmakelaars.nl
020 - 428 0801



Scan Mij!