

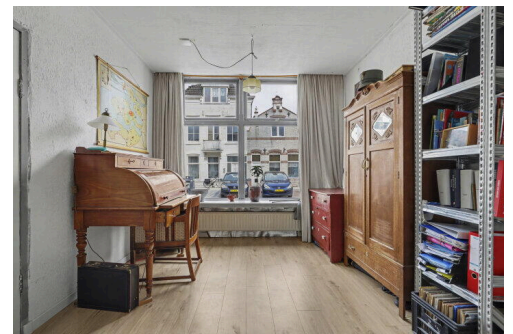
Vlissingen

Glacisstraat 144 | Vraagprijs € 199.000 k.k.



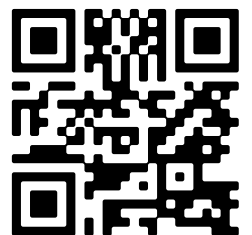
BESCHIKBAAR

WWW.GLACISSTRAAT144.NL



Type object:	Tussenwoning
Bouwjaar:	1910
Woonoppervlakte:	89 m ²
Perceeloppervlakte:	105 m ²
Inhoud:	325 m ³
Aantal kamers:	4 kamers (2 slaapkamers)
Website:	www.glacisstraat144.nl

Bert Bimmel
M A K E L A A R D I J



Omschrijving

Glacisstraat 144, 4381 SG Vlissingen

Aan de rand van het stadscentrum bieden wij deze charmante tussenwoning aan. Een eengezinswoning met twee slaapkamers op de verdieping en badkamer op de begane grond. Wat deze woning echt bijzonder maakt is dat deze woning een woonkamer van maar liefst 36 m² en de tuin een vrije achterom heeft.

De woning biedt een heel fijne sfeer en voelt, als je binnenkomt gelijk als thuiskomen. De staat van onderhoud is redelijk goed, de installaties zijn in de loop van de tijd gemoderniseerd en uitgebreid en er is goed aandacht besteed aan verduurzaming onder andere door hoogwaardige dakisolatie en 6 zonnepanelen. Doordat deze woning behoorlijk steile dakvlakken heb je relatief weinig ruimteverlies op de verdieping.

Indeling:

Begane grond: entree met halletje en meterkast; bijna 10 meter diepe, heerlijk lichte woonkamer met hoge plafonds met balken in het zicht.

Halfopen keuken met een keurig keukenblok, voorzien van ingebouwde apparatuur. De keuken is in de aanbouw geprojecteerd zodat heel veel ruimte overblijft voor de woonkamer. Achter de keuken is de stookruimte met de nagenoeg nieuwe CV ketel en daar achter is de badkamer met de inloopdouche, een wastafelmeubel en een tweede toilet. Alle sanitair in lichte, frisse tinten.

Verdieping: via een goed beloopbare trap kom je op de ruime, lichte overloop. Een slaapkamer aan de voorzijde met een grote dakkapel en een kastenwand. Aan de achterzijde een slaapkamer met spanten in het zicht.

De ligging is niets minder dan ideaal. "Om de hoek" op een enkele minuut loopafstand tref je alle winkels die je nodig hebt maar ook de bushalte en het nieuwe Scheldekwartier. Op enkele wandelminuten sta je op de Boulevard of kan je op het strand gaan liggen zonnen.

De achtertuin is opvallend zonnig door de ligging op het zuiden en door de diepte van zo'n 10 meter vanaf de achtergevel. De achtertuin is toegankelijk door een poort die uitkomt op een afgesloten brandgang.

Ook zo benieuwd naar deze woning? Bel snel voor een bezichtigingsafspraak. Voor meer informatie verwijzen wij je graag naar onze website. Hier vindt je een uitgebreide presentatie van deze woning.

Kenmerken

Vraagprijs: € 199.000 k.k.

Aanvaarding: In overleg

Bouw

Object type: Eengezinswoning, tussenwoning

Soort bouw: Bestaande bouw

Bouwjaar: 1910

Soort dak: Schilddak bedekt met pannen

Oppervlakte en inhoud

Woonoppervlakte: 89 m²

Perceeloppervlakte: 105 m²

Inhoud: 325 m³

Gebouwgebonden buitenruimte: 7 m²

Indeling

Aantal kamers: 4 kamers (2 slaapkamers)

Aantal badkamers: 1 badkamer

Badkamervoorzieningen: Toilet, wastafelmeubel, inloopdouche, wasmachineaansluiting

Aantal woonlagen: 2 woonlagen

Voorzieningen: Tv-kabel, dakraam, glasvezel kabel, zonnepanelen

Energie

Energietabel: C

Isolatie: Dakisolatie, muurisolatie, dubbel glas

Verwarming: Cv-ketel

Warm water: Cv-ketel

Cv ketel: Remeha tzerra combiketel gas gestookt uit 2024 (eigendom)

Buitenruimte

Tuin: Achtertuin

Achtertuin: 0 m² (0.1 meter diep en 0.03 meter breed)

Ligging tuin: Gelegen op het zuiden en bereikbaar via achterom

Bergruimte

Schuur berging:

Aangebouwd hout

Soort parkeergelegenheid:

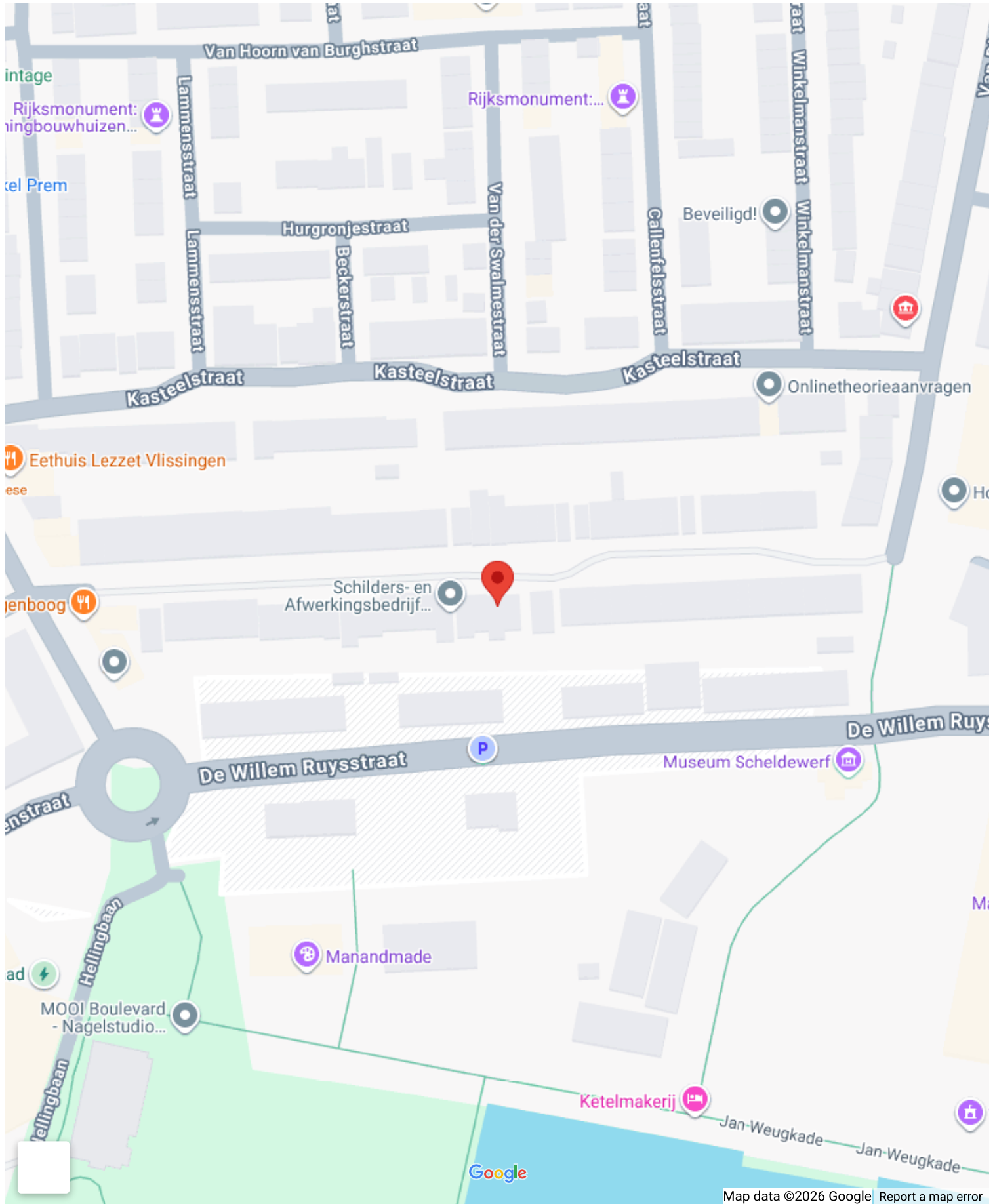
Parkeervergunningen

Garage

Soort garage:

Geen garage

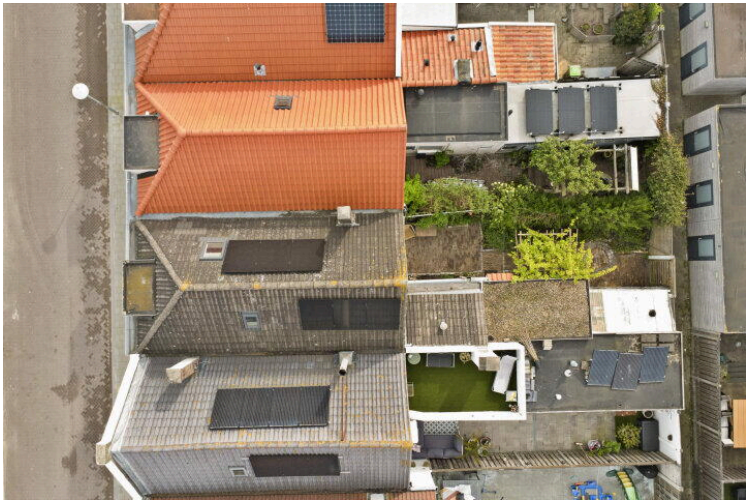
Op de kaart





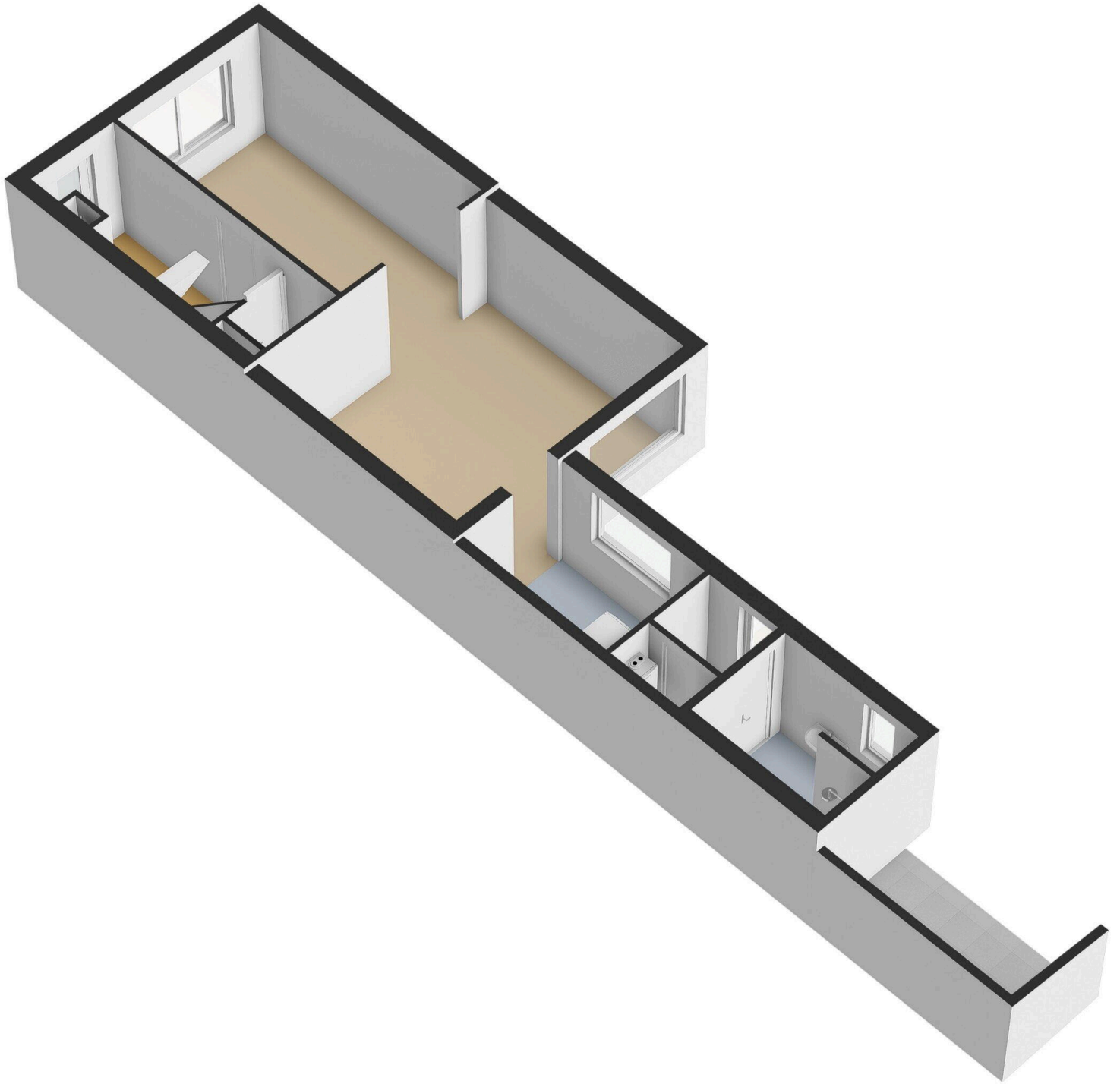


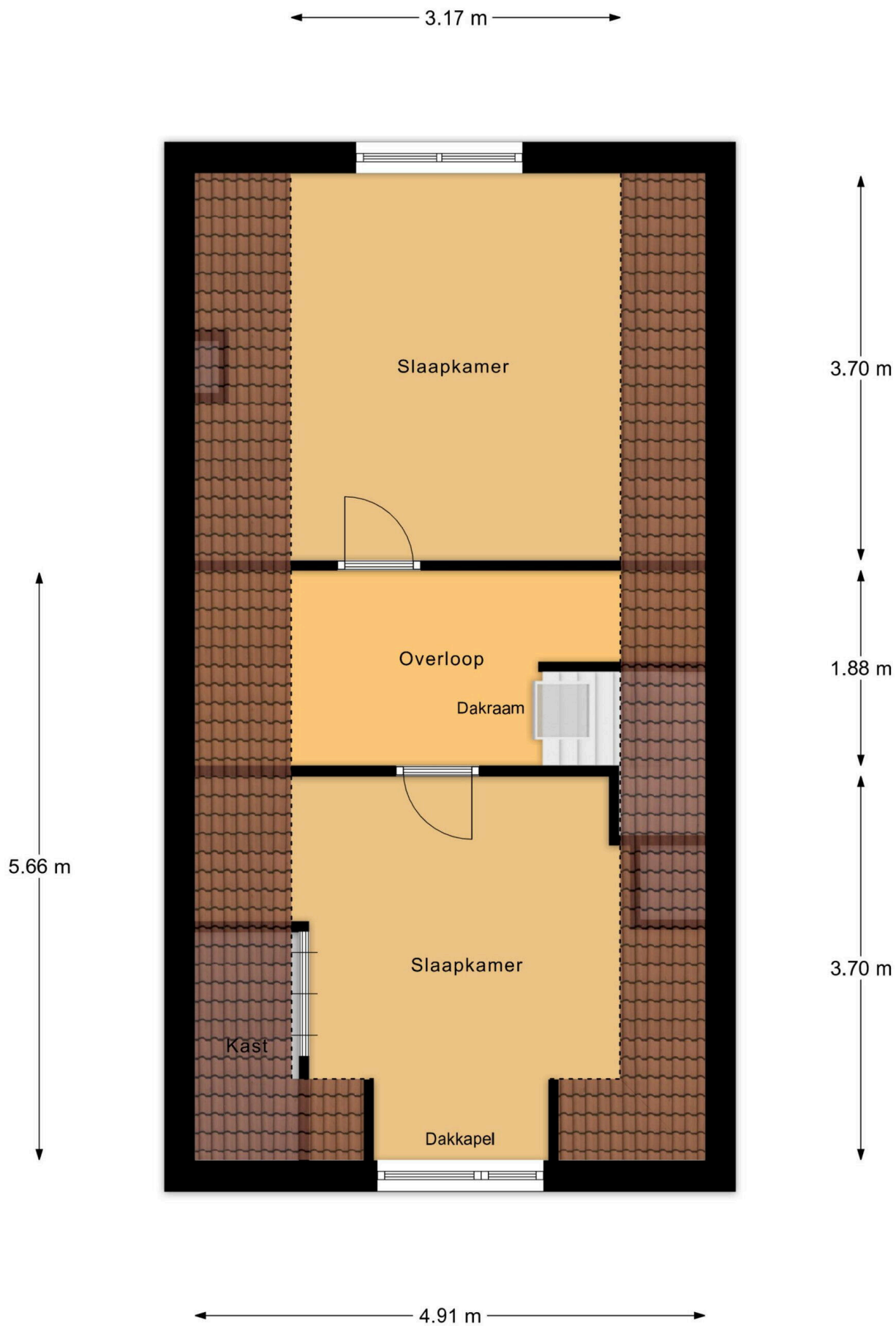






Begane Grond





1e Verdieping



Glacisstraat 144

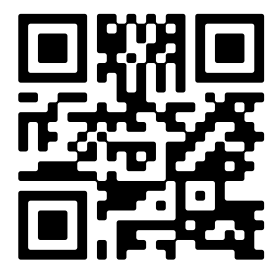
www.glacisstraat144.nl



Bert Bimmel Makelaardij

Badhuisstraat 16
4381 LS, Vlissingen

www.bertbimmel.nl
0118 - 414 014



📱 Scan Mij!