



www.glacisstraat156.nl

Voor meer informatie



- 🏠 Adres: Glacisstraat 156, Vlissingen
- € Vraagprijs: € 182.500 k.k.
- 🏠 Woonoppervlakte: 81 m²
- 📏 Perceeloppervlakte: 99 m²
- 🛏️ Kamers: 2 kamers (1 slaapkamers)



📱 Scan Mij!

Aan een rustige straat aan de rand van het centrum van Vlissingen, karakteristieke, knusse stadswoning (ca. 330 m³). De woning is strategisch gelegen tussen het nieuwe Scheldekwartier en het centrum. De boulevard met het strand en het Bellamypark met eetgelegenheden bevinden zich op een steenworp afstand van de woning. Ook een goede bereikbaarheid met de A58.

Deze woning is gebouwd rond 1930 en is goed onderhouden. Overal dubbele beglazing met grotendeel kunststof kozijnen, verwarming door middel van gaskachels, warmwater middels een combi ketel.

Indeling:

Begane grond: entree; gang met meterkast; lichte en ruime woonkamer met openslaande tuindeuren; dichte keuken voorzien van moderne keukeninrichting; portaal welke toegang geeft het toilet en de tuin.

Verdieping: grote, open slaapruijnte (loft) met bad (Whirpoolbad, geplaatst in 2019) en wastafelmeubel. In deze ruimte is het zeker mogelijk om nog een 2e slaapkamer te realiseren.

De knusse achtertuin op het zuiden en heeft dus een goede bezonning, een vrije poort en tevens een ruimte, houten schuur.

Aanvaarding in onderling overleg. Op korte termijn is mogelijk.

Voor eventueel gebruik als tweede woning is een vergunning van de gemeente nodig.

Voor meer informatie verwijzen wij u graag naar onze website. Hier vindt u een uitgebreide presentatie van deze woning. Voor het plannen van een bezichtiging, neem contact op met Bert Bimmel Makelaardij (0118-414014) en wij geven u graag een rondleiding in de woning.

Overdracht

Vraagprijs	€ 182.500 k.k.
Status	Beschikbaar

Bouw

Object type	Eengezinswoning, tussenwoning
Soort bouw	Bestaande bouw
Bouwjaar	1930
Soort dak	Zadeldak bedekt met pannen

Oppervlakte en inhoud

Woonoppervlakte	81 m ²
Perceeloppervlakte	99 m ²
Inhoud	333 m ³
Externe Bergruimte	9 m ²

Indeling

Aantal slaapkamers	2 kamers (1 slaapkamers)
Aantal woonlagen	2 woonlagen

Energie

Energie label	2 kamers (1 slaapkamers)
Verwarming	Cv-ketel, gaskachels
Warm water	Cv-ketel
Cv-ketel	Intergas hr eco combiketel gas gestookt uit 2019 (eigendom)

Buitenruimte

Ligging

In centrum, in woonwijk

Tuin

Achtertuintuin

Afmetingen achtertuin

24 m² (10 meter diep en 2.35 meter breed)

Ligging tuin

Gelegen op het zuiden en bereikbaar via achterom

Bergruimte

Schuur / berging

Vrijstaande houten berging

Voorzieningen

Voorzien van elektra

Garage

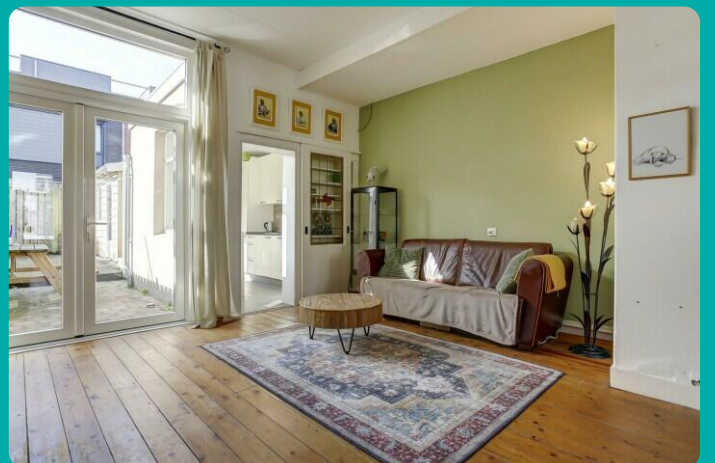
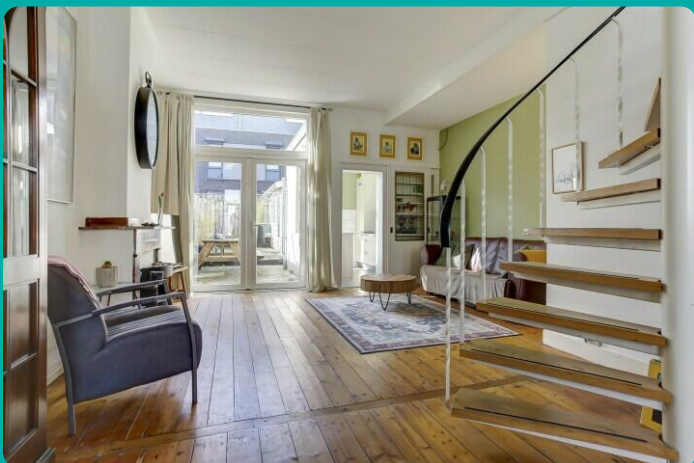
Soort garage

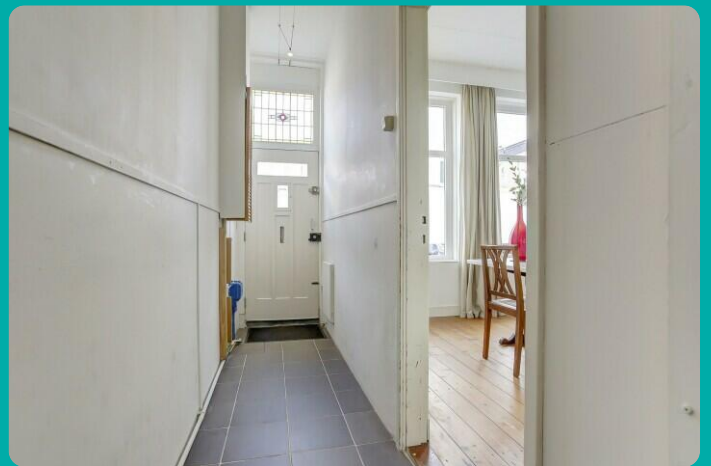
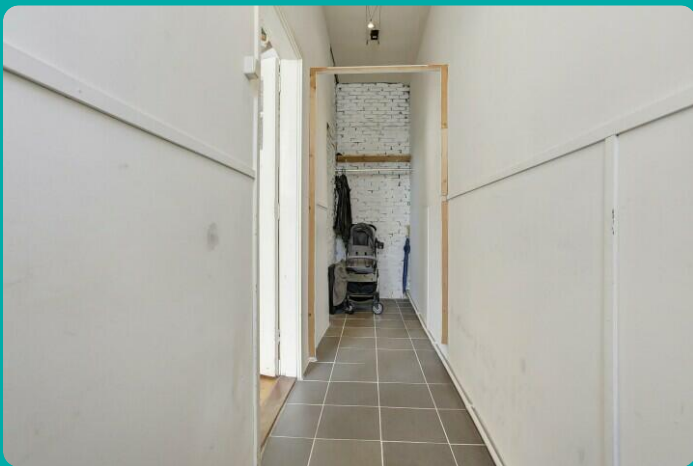
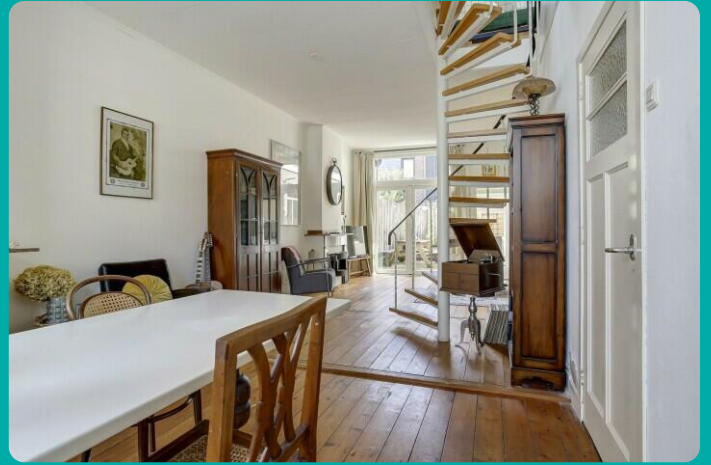
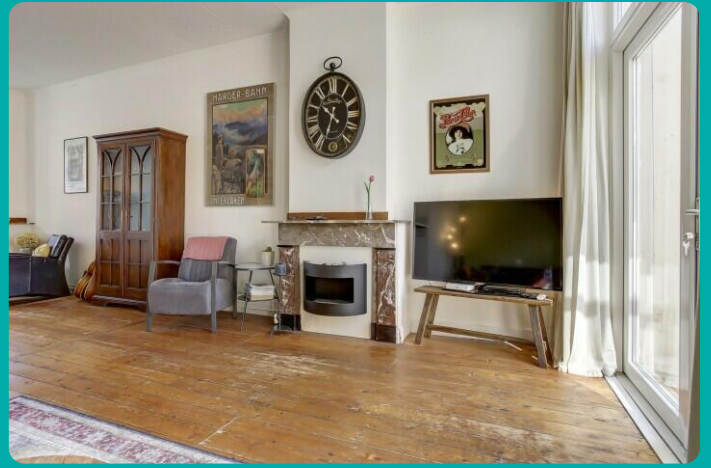
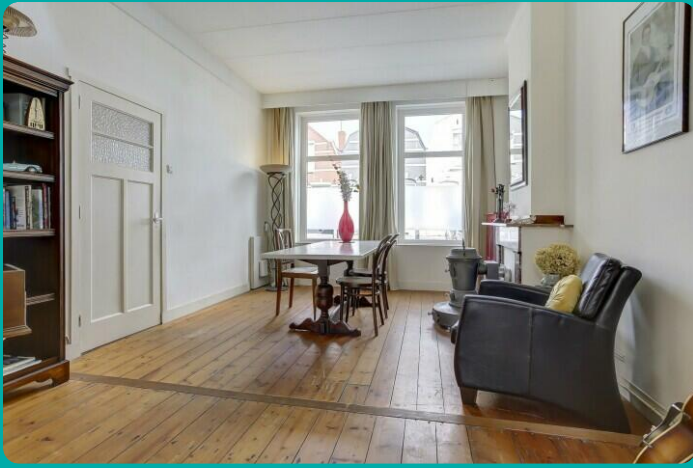
Geen garage

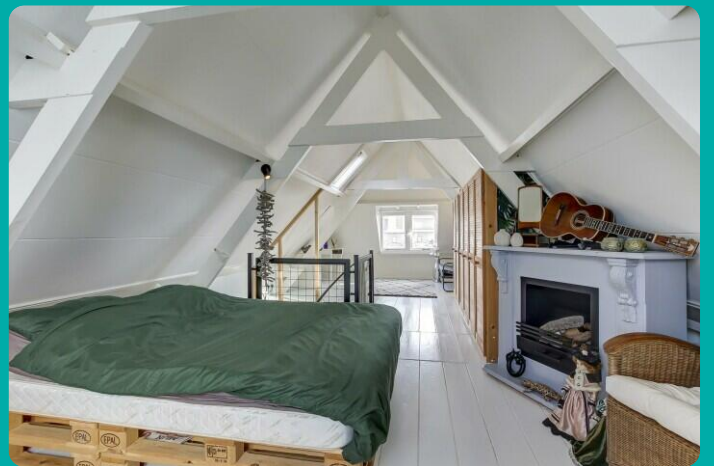
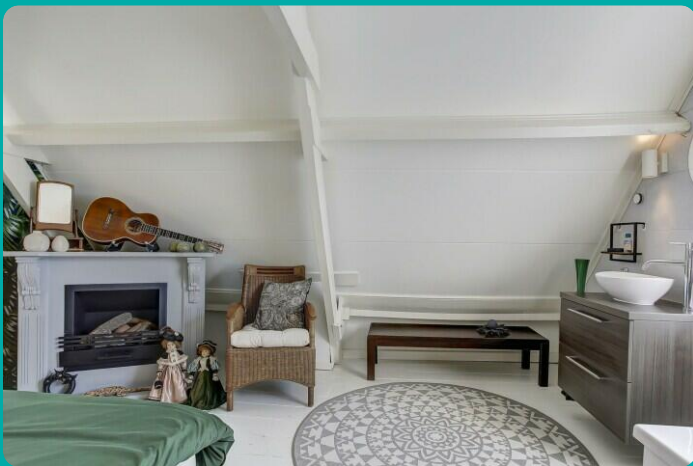
Parkeergelegenheid

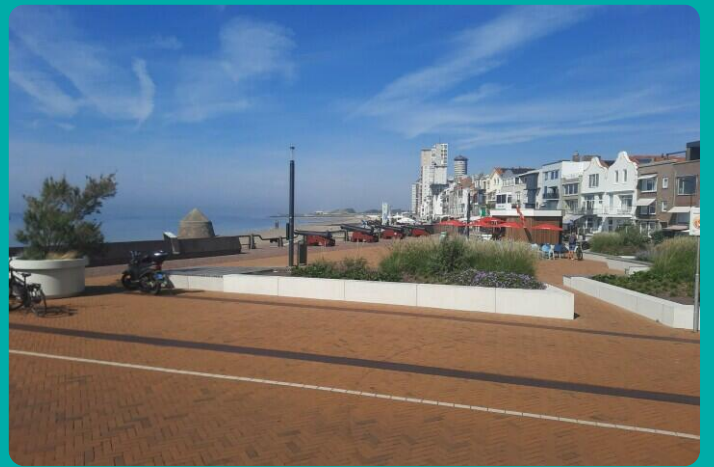
Soort parkeergelegenheid

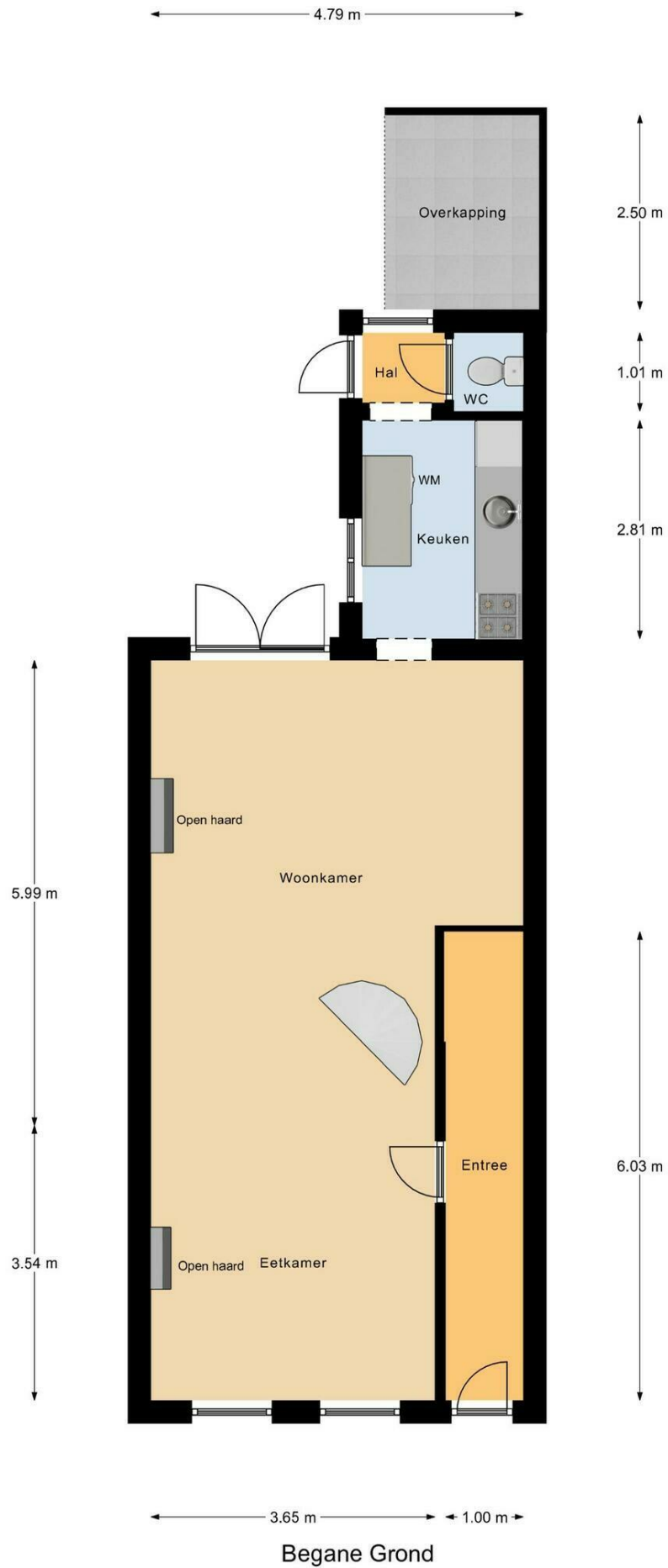
Openbaar parkeren, parkeervergunningen



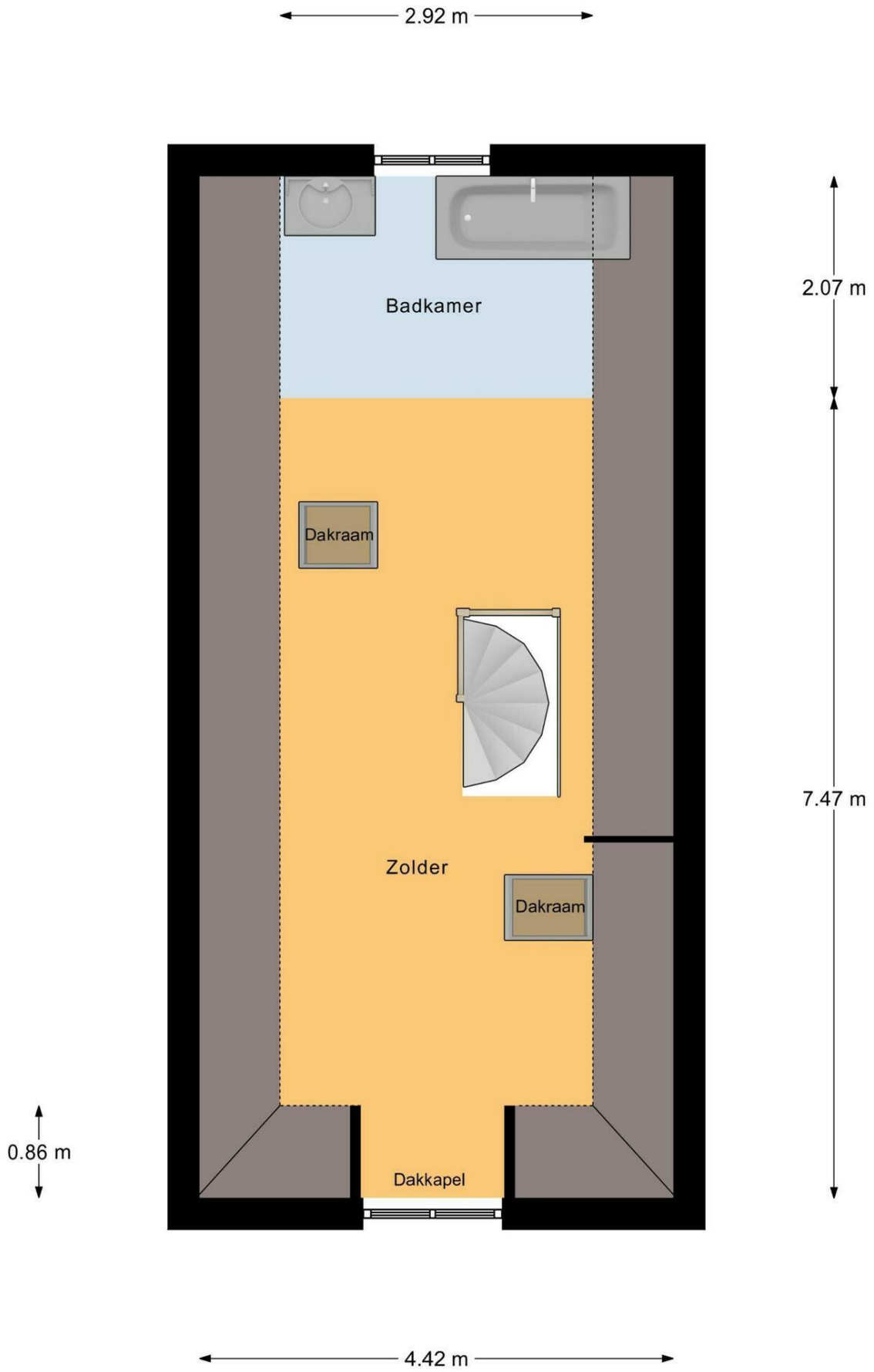




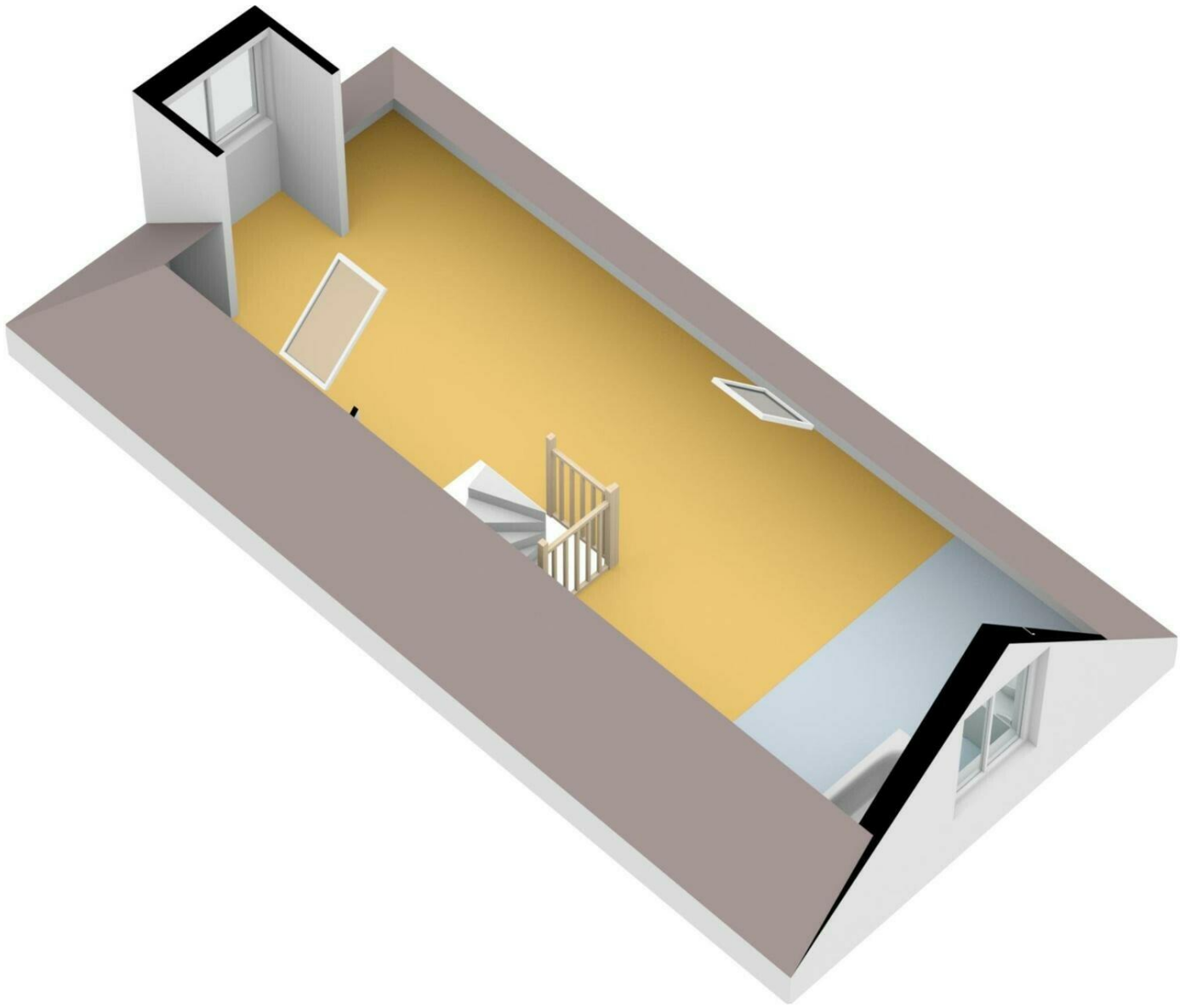




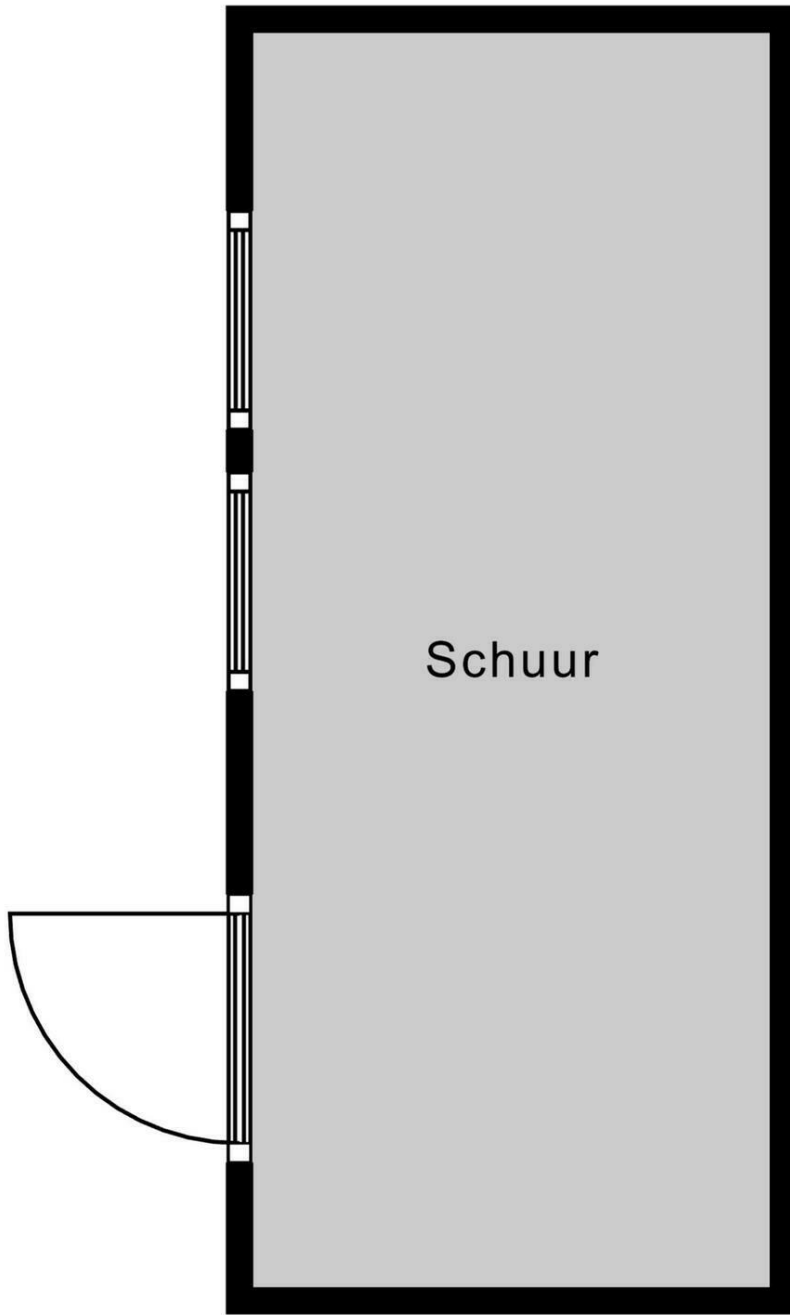




1e Verdieping

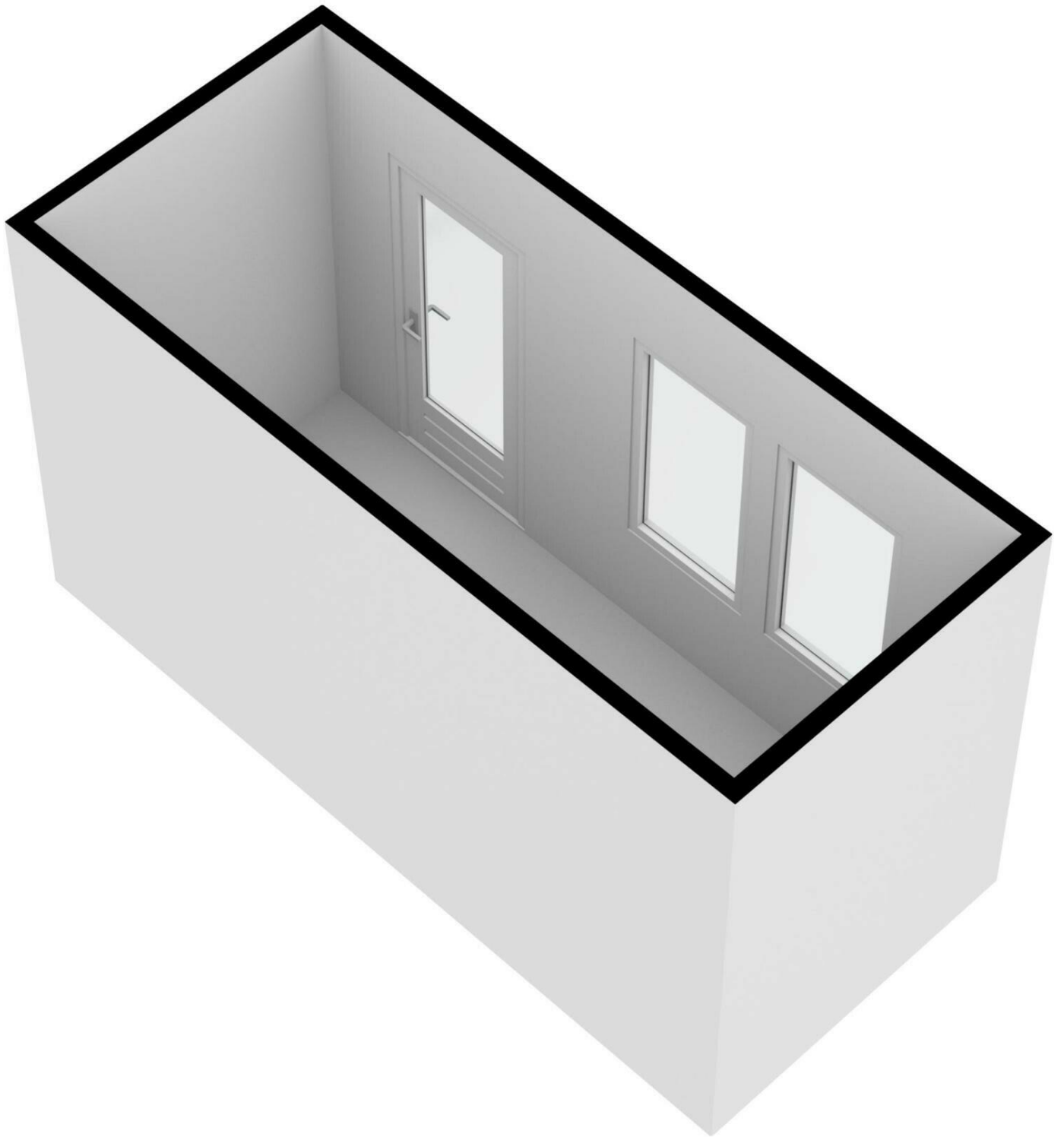


← 1.89 m →



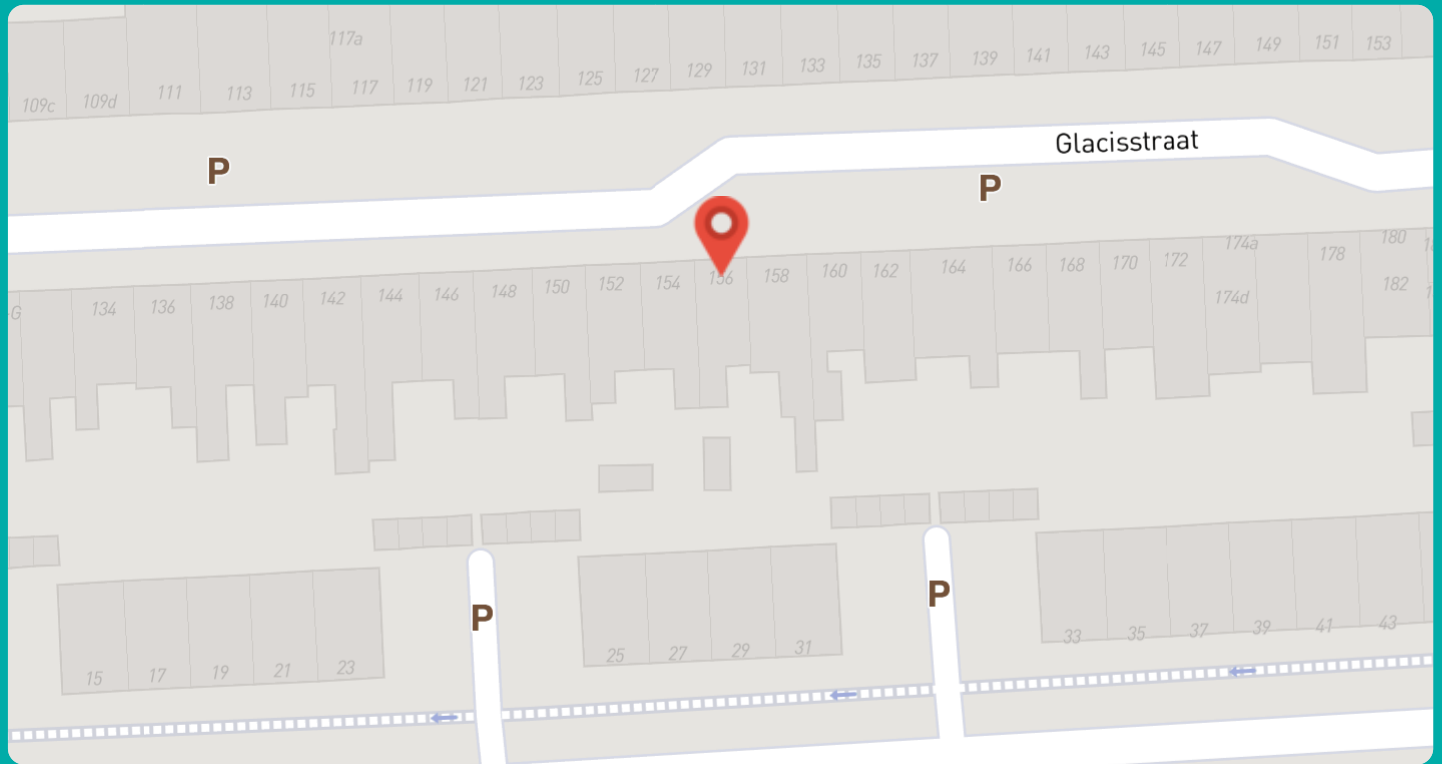
↑ 4.59 m ↓

Schuur

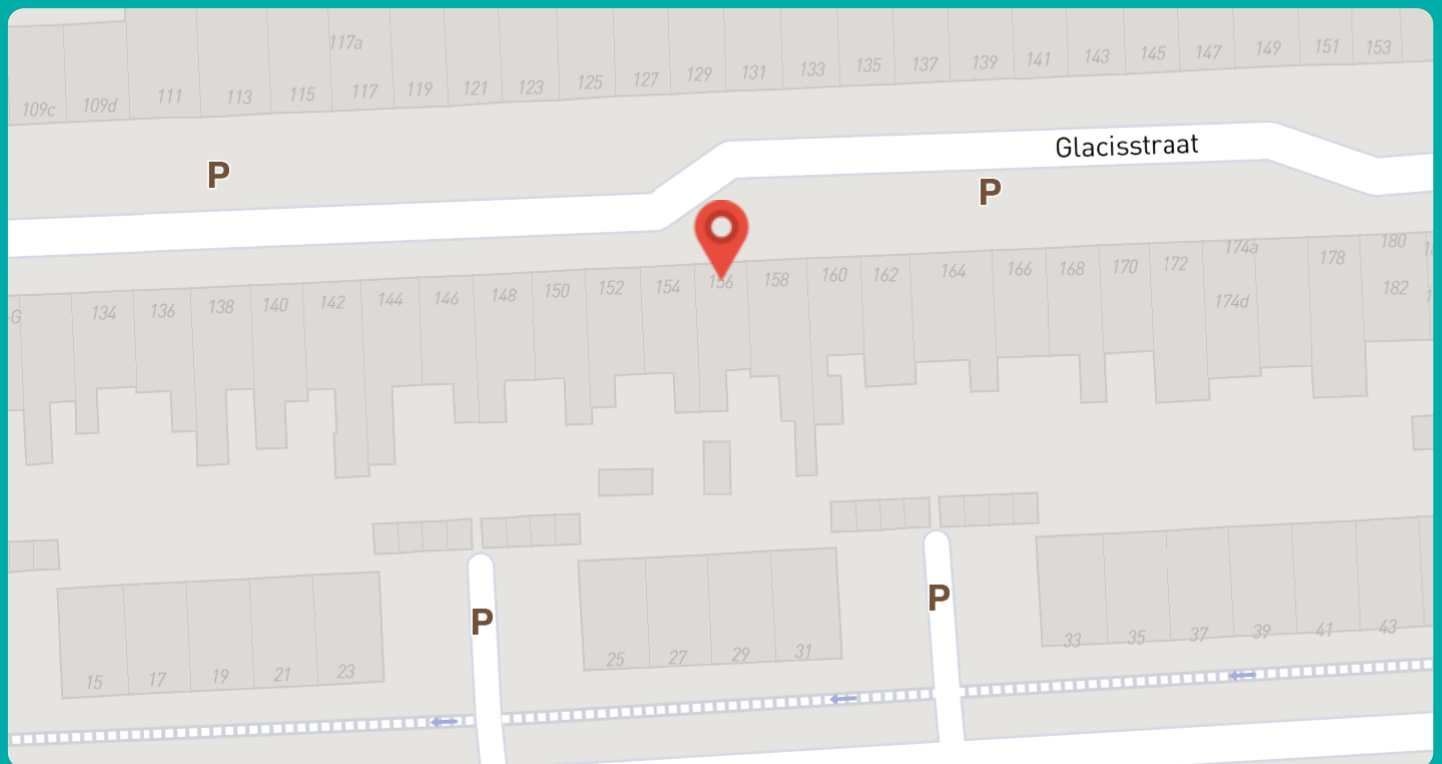


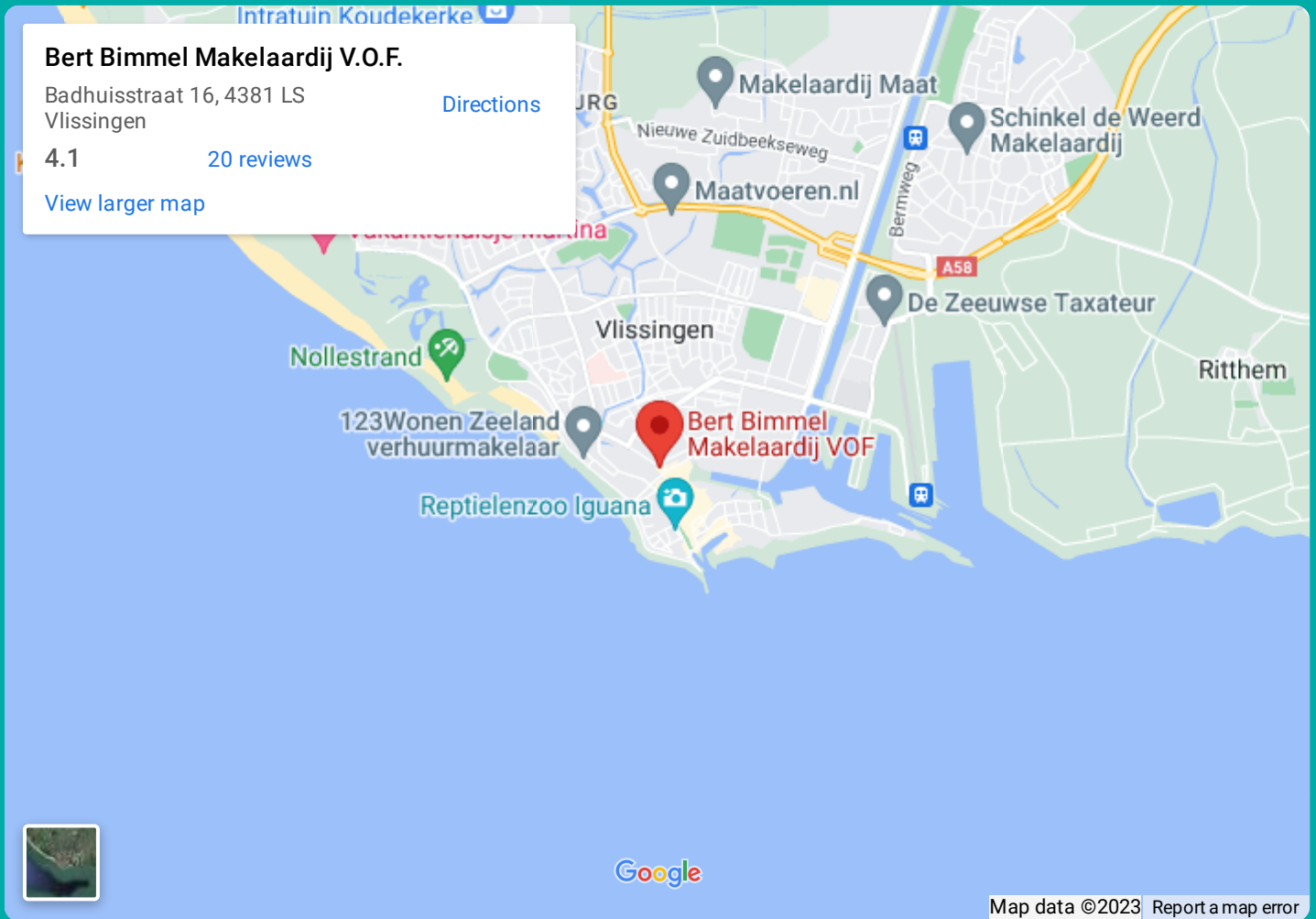
Zonnegrenzen in de tuin

Zonnegrenzen in juni (07:00)



Zonnegrenzen in juni (20:00)





Bert Bimmel Makelaardij

Badhuisstraat 16

4381 LS, Vliissingen

0118 - 414 014

www.bertbimmel.nl



Scan Mij!